

DIYARBAKIR İLİ ÇINAR İLÇESİ BEŞPINAR ORTAOKULU MAHAL LİSTESİDİR.

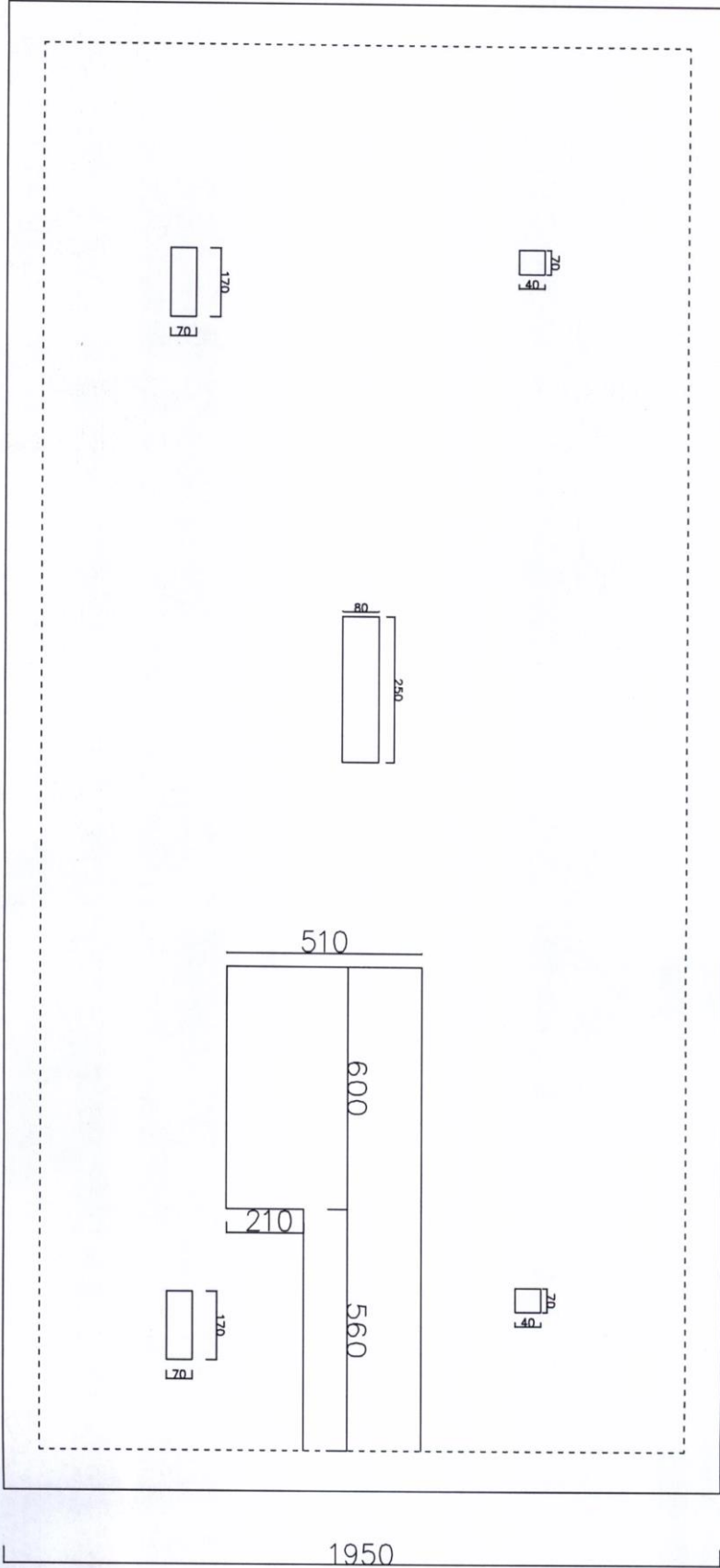
SIRA NO	POZ NO	İMALAT CİNSİ	MAHAL
1	15.310.1205/A	0,50 mm galvanizli düz sac levhadan siva eteği, baca kenarı, çatı muayene pencereleri ve çatı fenerleri dipleri yapılması ve yerine konulması	OKUL ÇATI KISIMI SIVA ETEĞİ, BACA KENARLARI VE ÇATI FENERİ DİPLERİ POZUNA UYGUN YENİLENMESİ
2	18.189	Doğal parke taşı, beton plak, adi kaldırım ve blokaj sökülmesi.	BİNA ARKA KISIMI POZUNA UYGUN TRETUVAR SÖKÜLMESİ
3	18.196	Her türlü kiremit örtülü çatılarda kiremit aktarılması	OKUL ÇATI KISMINA POZUNA UYGUN KREMIT AKTARILMASI
4	18.198/01	Her türlü, sac, pvc, çinko vb. yağmur oluğu sökülmesi	OKUL ÇATI OLUĞU POZUNA UYGUN SÖKÜLMESİ
5	18.198/04	Çinko ve sacdan her türlü siva eteği, baca kenarı, çatı muayene pencereleri ve çatı feneri dipleri vb. sökülmesi	OKUL ÇATI KISIMI SIVA ETEĞİ, BACA KENARLARI VE ÇATI FENERİ DİPLERİ POZUNA UYGUN SÖKÜLMESİ
6	MSB.689/A	Bazalt Plaklarla 4 cm. Kalınlığında Döşeme Kaplaması Yapılması	BİNA ARKA KISIMI POZUNA UYGUN TRETUVAR İÇİN BORDÜR, BAZALT KAPLAMA VE BETON YAPILMASI
7	MSB.689/H	Bazalt Bordür Yapılması (10*25*50 )	
8	Y.16.050/14	Beton santralinde üretilen veya satın alınan ve beton pompasıyla basılan, C 20/25 basınç dayanım sınıfında, gri renkte, normal hazır beton dökülmesi (beton nakli dahil)	
9	Y.18.201/A106/A	Yan ve üst kenarından kenetlenebilen kiremit ile çatı örtüsü yapılması (Sızdırmazlık Sınıfı: Grup 1) (90 donma-çözülme çevrimine dayanıklı)	ÇATI KISMINDA KIRIK ÇÜRÜK VE DEFORME OLMUŞ KREMITLERİN POZUNA UYGUN YENİLENMESİ (%20)
10	Y.18.201/B102	Mahya kiremitleri ile mahya yapılması (Sızdırmazlık Sınıfı: Grup 1) (90 donma-çözülme çevrimine dayanıklı)	ÇATI MAHYALARI POZUNA UYGUN YENİLENMESİ
11	Y.18.245/001	Eğimli çatılarda, çatı örtüsü altına, minimum 1 mm kalınlıkta iki yüzü polietilen film kaplı cam tülü taşıyıcılı laminesiz polimer bitümlü örtü ile su yalıtımı yapılması	OKUL ÇATI KISIMI POZUNA UYGUN SU YALITIMI YAPILMASI
12	Y.21.101/05	Çatı üzerine tahta kaplama yapılması	ÇATI KISMINDA KIRIK ÇÜRÜK VE DEFORME OLMUŞ TAHTALARIN POZUNA UYGUN YENİLENMESİ (%15)
13	Y.24.065	0.50 mm kalınlıkta, sıcak daldırma galvaniz üzeri boyalı düz sacdan eksiz oluk yapılması ve yerine montajı (Sac genişliği toplam 30 cm)	OKUL ÇATI OLUĞU POZUNA UYGUN YENİLENMESİ
14	-	İnşaat imalatları sonunda oluşacak moloz ve hafriyatın belediyenin göstereceği yere aktarılması	
15	-	İmalat için kullanılacak bütün malzeme yapı denetim görevlileri tarafından kabul edilip malzemelere onay verildikten sonra yapılacaktır. Kullanılacak malzeme TSE kalitesinde olacak yapılacak iş ve işlemler Çevre Şehircilik Bakanlığı birim fiyat tariflerine uygun olarak yapı denetim görevlileri bilgisi dahilinde olacaktır.	

Fesih SARI  
İnş.Tek.

PRODUCED BY AN AUTODESK EDUCATIONAL PRODUCT

PRODUCED BY AN AUTODESK EDUCATIONAL PRODUCT

2800



PRODUCED BY AN AUTODESK EDUCATIONAL PRODUCT

PRODUCED BY AN AUTODESK EDUCATIONAL PRODUCT

ÇINAR BEŞPİNAR ORTAOKULU ÇATI DETAYI



# İhale Makamı

## İŞ KALEMLERİ PURSANTAJLARI (YÜZDELERİ)

(Yüzdeler toplam yaklaşık maliyete göredir)

İşin Adı: DİYARBAKIR İLİ ÇINAR İLÇESİ BEŞPINAR ORTAOKULU ÇATI ONARIM İŞİ

İş Grubu: Ana Grup>İnşaat İmalatları

Sayfa 1 / 1

S. No	Poz No	İmalatın Cinsi	Birim	Miktarı	Pursantaj (%)
1	15.310.1205/A	0,50 mm galvanizli düz saç levhadan sıva eteği, baca kenarı, çatı muayene pencereleri ve çatı fenerleri dipleri yapılması ve yerine konulması	m		
2	77.100.1009	Doğal parke taşı, beton plak, adi kaldırım ve blokaj sökülmesi.	m <sup>2</sup>		
3	77.100.1015	Her türlü kiremit örtülü çatılarda kiremit aktarılması	m <sup>2</sup>		
4	18.198/01	Her türlü, sac, pvc, çinko vb. yağmur oluğu sökülmesi	m		
5	77.100.1020	Çinko ve sacdan her türlü sıva eteği, baca kenarı, çatı muayene pencereleri ve çatı feneri dipleri vb. sökülmesi	m		
6	48.410.3001	Bazalt Plaklarla 4 cm. Kalınlığında Döşeme Kaplaması Yapılması	m <sup>2</sup>		
7	48.435.1001	Bazalt Bordür Yapılması (10*25*50 )	m		
8	15.150.1004	Beton santralinde üretilen veya satın alınan ve beton pompasıyla basılan, C 20/25 basınç dayanım sınıfında, gri renkte, normal hazır beton dökülmesi (beton nakli dahil)	m <sup>3</sup>		
9	Y.18.201/A106/A	Yan ve üst kenarından kenetlenebilen kiremit ile çatı örtüsü yapılması (Sızdırmazlık Sınıfı: Grup 1) (90 donma-çözülme çevrimine dayanıklı)	m <sup>2</sup>		
10	15.305.1006	Mahya kiremitleri ile mahya yapılması (Sızdırmazlık Sınıfı: Grup 1) (90 donma-çözülme çevrimine dayanıklı)	m		
11	15.330.1001	Eğimli çatılarda, çatı örtüsü altına, minimum 1 mm kalınlıkta iki yüzü polietilen film kaplı cam tülü taşıyıcı laminesiz polimer bitümlü örtü ile su yalıtımı yapılması	m <sup>2</sup>		
12	15.300.1005	Çatı üzerine tahta kaplama yapılması	m <sup>2</sup>		
13	15.315.1101	0.50 mm kalınlıkta, sıcak daldırma galvaniz üzeri boyalı düz sacdan eksiz oluk yapılması ve yerine montajı (Sac genişliği toplam 30 cm)	m		

Toplam: -----

Fesih SARI  
İnş. Tek.



**DİYARBAKIR VALİLİĞİ**

**(TEKLİF MEKTUBUDUR)**

**İl Millî Eğitim Müdürlüğü  
Diyarbakır**

Diyarbakır İli Çınar İlçesi Beşpınar Ortaokulu Onarım işi 4734 Sayılı Kamu İhale Kanununun 22.d. maddesi gereğince doğrudan temin usulü yoluyla yapılacaktır. Söz konusu işe ait teklif fiyatlarımızı aşağıda boş bırakılan haneye yazarak 27.04.2021 tarihi saat 10:30 a kadar Diyarbakır İl Millî Eğitim Müdürlüğü İnşaat ve Emlak (İhale Bürosu) Şubesine elden vermenizi rica ederim. Posta yolu ile teklif kabul edilmeyecektir.

  
Ali OK  
Millî Eğitim Şube Müdürü

Teklif Sahibinin;

Adı Soyadı/Firma adı :  
Tebliğat Adresi :  
TC Kimlik No :  
Vergi Kimlik No :  
Telefon Numarası :

Teklifimizde KDV hariçtir.

Söz konusu iş için bu teklif mektubu ekinde verilmiş olan belgeleri işin yerinde incelediğimi ve bütün hususları kabul ettiğimi beyan ederek, işi en geç 10 (on) takvim günü içinde yürürlükte olan ilgili tüm yönetmeliklere ve işin mahal listesine uygun olarak bitirmeyi taahhüt ediyoruz.

Aldığımız herhangi bir teklifi veya en düşük teklifi seçmek zorunda olmadığımızı kabul ediyoruz.

Doğrudan temin ile alımı yapılacak bu iş ile veya diğer işlerde idarenizin çıkarlarına aykırı düşecek hiçbir eylem ve oluşum içinde olmayacağımızı taahhüt ediyoruz.

Teklif konusu işin tamamını %18 KDV hariç (Rakam ile ) .....TL  
(Yazı ile) ..... Türk Lirası bedel karşılığında tamamlamayı kabul ve taahhüt ediyoruz.

Teklif Vermeye Yetkili Kişi

KAŞE

İMZA

TARİH

**NOT:**

1. Teklifler 31/12/2021 günü mesai bitimine kadar geçerlidir.
2. İstekli kaşesi okunacak şekilde olacaktır.
3. İhale dokümanının eksiksiz okunduğu, ihale dokümanında belirtilen tüm hususların kabul edildiği ve teklifin bu kapsamında verildiği taahhüt edilmiştir.
4. Yer tesliminde belirtilen tarihte işin bitirilmemesi durumunda günlük on binde altı ceza bedeli kesilecektir.
5. İnşaat alanında çalışacak işçilerin iş güvenliği tamamen yükleniciye ait olup meydana gelebilecek tüm aksaklıklardan yüklenici sorumludur. Tüm işçilerin iş güvenliği yüklenici tarafından sağlanacak. Yapı İşlerinde Sağlık ve Güvenlik Yönetmeliğine göre gerekli tedbirler yüklenici tarafından alınacaktır.
6. Taahhüdünü yerine getirmeyerek kurumu kamu zararına uğratan yüklenici hakkında gerekli olan cezai müeyyideler uygulanacaktır.
7. İstekliye işin kendisinde kaldığına dair tebliğin yapılmasından sonra istekli en geç 3 takvim günü içinde işe başlamak zorundadır.
8. Doğrudan temin komisyonu verilen teklifleri değerlendirdikten sonra sınır değeri hesaplayacaktır. Teklifi sınır değerinin altında olduğu tespit edilen isteklilerin teklifleri, Kanununun 38 inci maddesinde öngörülen açıklama istenmeksizin reddedilecektir. (N=1,00)
9. İmalat sırasında oluşabilecek zararlar yükleniciye aittir.
10. İş bitiminde mahal yeri temizlenmiş inşaat artıkları uzaklaştırılmış olacaktır.