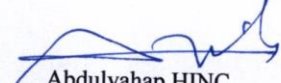


DİYARBAKIR VALİLİĞİ

(TEKLİF MEKTUBUDUR)

**İl Milli Eğitim Müdürlüğü
Diyarbakır**

Diyarbakır İli Hazro İlçesi Kardelen Anaokulu Onarım işi 4734 Sayılı Kamu İhale Kanununun 22.d. maddesi gereğince doğrudan temin usulü yoluyla yaptırılacaktır. Söz konusu işe ait teklif fiyatlarınızı aşağıda boş bırakılan haneye yazarak 28.06.2021 tarihi saat 11:00 e kadar Diyarbakır İl Milli Eğitim Müdürlüğü İnşaat ve Emlak (İhale Bürosu) Şubesine elden vermenizi rica ederim. Posta yolu ile teklif kabul edilmeyecektir.


Abdulvahap HINÇ
Milli Eğitim Şube Müdürü

Teklif Sahibinin;

Adı Soyadı/Firma adı :
Tebliğat Adresi :
TC Kimlik No :
Vergi Kimlik No :
Telefon Numarası :

Teklifimizde KDV hariçtir.

Söz konusu iş için bu teklif mektubu ekinde verilmiş olan belgeleri işin yerinde incelediğimi ve bütün hususları kabul ettiğimi beyan ederek, işi en geç 20 (yirmi) takvim günü içinde yürürlükte olan ilgili tüm yönetmeliklere ve işin mahal listesine uygun olarak bitirmeyi taahhüt ediyoruz.

Aldığımız herhangi bir teklifi veya en düşük teklifi seçmek zorunda olmadığımızı kabul ediyoruz.

Doğrudan temin ile alımı yapılacak bu iş ile veya diğer işlerde idarenizin çıkarlarına aykırı düşecek hiçbir eylem ve oluşum içinde olmayacağımızı taahhüt ediyoruz.

Teklif konusu işin tamamını %18 KDV hariç (Rakam ile)TL
(Yazı ile) Türk Lirası bedel karşılığında tamamlamayı kabul ve taahhüt ediyoruz.

Teklif Vermeye Yetkili Kişi

KAŞE

İMZA

TARİH

NOT:

1. Teklifler 31/12/2021 günü mesai bitimine kadar geçerlidir.
2. İstekli kaşesi okunacak şekilde olacaktır.
3. İhale dokümanının eksiksiz okunduğu, ihale dokümanında belirtilen tüm hususların kabul edildiği ve teklifin bu kapsamında verildiği taahhüt edilmiştir.
4. Yer tesliminde belirtilen tarihte işin bitirilmemesi durumunda günlük on binde altı ceza bedeli kesilecektir.
5. İnşaat alanında çalışacak işçilerin iş güvenliği tamamen yükleniciye ait olup meydana gelebilecek tüm aksaklıklardan yüklenici sorumludur. Tüm işçilerin iş güvenliği yüklenici tarafından sağlanacak. Yapı İşlerinde Sağlık ve Güvenlik Yönetmeliğine göre gerekli tedbirler yüklenici tarafından alınacaktır.
6. Taahhüdünü yerine getirmeyerek kurumu kamu zararına uğratan yüklenici hakkında gerekli olan cezai müeyyideler uygulanacaktır.
7. İstekliye işin kendisinde kaldığına dair tebliğin yapılmasından sonra istekli en geç 3 takvim günü içinde işe başlamak zorundadır.
8. Doğrudan temin komisyonu verilen teklifleri değerlendirdikten sonra sınır değeri hesaplayacaktır. Teklifi sınır değerinin altında olduğu tespit edilen isteklilerin teklifleri, Kanununun 38 inci maddesinde öngörülen açıklama istenmeksizin reddedilecektir. (N=1,00)
9. İmalat sırasında oluşabilecek zararlar yükleniciye aittir.
10. İş bitiminde mahal yeri temizlenmiş inşaat artıkları uzaklaştırılmış olacaktır.

İŞ KALEMLERİ PURSANTAJLARI (YÜZDELERİ)

(Yüzdeler toplam yaklaşık maliyete göredir)

İşin Adı: DİYARBAKIR İLİ HAZRO İLÇESİ KARDELEN ANAOKULU ONARIM İŞİ

Sayfa 1 / 1

İş Grubu: Ana Grup>Elektrik Tesisatı

S. No	Poz No	İmalatın Cinsi	Birim	Miktarı	Pursantaj (%)
1	35.190.1301	En az 20 x 12 mm (tek bölmeli) PVC kablo kanalları	m		
2	35.110.1101	3x10A'den 3x63A'e kadar, lcu: 35 kA, I1 (0,8-1) In, 3 kutuplu, 400 V AC'de en az lcu: 35 kA, Termik Koruma ayarlı, Manyetik Koruma Sabit, Kompakt tip termik ve manyetik koruyuculu şalterler	Adet		
3	35.130.1101	400 V'a kadar, Otomatik kumandalı merkezi kompanzasyon bataryaları (30 kVAr'a kadar)	kVAr		
4	35.130.2301	En az 12 kademeli Reaktif Güç Kontrol Rölesi (SVC)	Adet		
5	35.130.2601	5 kVAr (3x8 A)'a kadar, Endüktif Yük sürücü	Adet		
6	35.130.2702	230 V, 1,5 kVAr'a kadar, Şönt Reaktör	Adet		
7	35.105.1110	16 A'e kadar (3 kA), Anahtarlı Otomatik Sigortalar (3 kA kesme kapasiteli)	Adet		
8	35.170.7101	ATY2-4x18 (Çift parabolik parlak reflektörlü), DEKORATİF AMAÇLI ASMA TAVAN ARMATÜRLERİ (Taş Yünü ve Alçı Asma tavan için) (Gömme ve sıva üstü)	Adet		
9	35.170.7102	ATY4-4x18 W (Mat veya şeffaf prizmatik pleksiglaslı, DEKORATİF AMAÇLI ASMA TAVAN ARMATÜRLERİ (Taş Yünü ve Alçı Asma tavan için) (Gömme ve sıva üstü)	Adet		
10	35.150.1501	2x1.5 mm ² , Kurşunsuz PVC izoleli kablolar ile besleme hattı tesisi (NHXMH, en az 300/500 V)	m		
11	35.150.2154	3x10 mm ² , 1 kV yer altı kabloları ile kolon ve besleme hattı tesisi (N2XH, 0,6/1 kV)	m		
12	35.440.1112	3 saat süreli, çift yüzü sürekli yanan acil durum yönlendirme armatürü (floresan lambalı)	Adet		
13	KA/2021-07	18 WATT FLORESAN AMPUL	Adet		
14	KA/2021-11	40 W ELEKTRONİK BALAST	Adet		
15	KA/2021-13	B1 TAVAN ARMATÜRÜ (LAMBA HARİÇ)	Adet		
16	KA/2021-16	23 W, 1500 LÜMEN KOMPAKT FLORESAN ENERJİ TASARRUFLU AMPULLER	Adet		

Toplam: 0,0000 --

Bozan GÜLTEPE
Elektrik Teknikeri

İŞ KALEMLERİ PARSANTAJLARI (YÜZDELERİ)

(Yüzdeler toplam yaklaşık maliyete göredir)

İşin Adı: DİYARBAKIR İLİ HAZRO İLÇESİ KARDELEN ANAOKULU ONARIM İŞİ

İş Grubu: Ana Grup>İnşaat İmalatları

Sayfa 1 / 1

S. No	Poz No	İmalatın Cinsi	Birim	Miktar	Parsantaj (%)
1	18.189-A	Parke, beton plak, adi kaldırım ve blokaj sökölmesi	m2		
2	48.325.2001	Boyalı Trapezoidal Kesitli Sac Çatı Kaplaması Yapılması	m ²		
3	15.125.1002	Çakıl temin edilerek, el ile serme, sulama ve sıkıştırma yapılması	m ³		
4	15.150.1004	Beton santralinde üretilen veya satın alınan ve beton pompasıyla basılan, C 20/25 basınç dayanım sınıfında, gri renkte, normal hazır beton dökölmesi (beton nakli dahil)	m ³		
5	15.490.1003	Laminat parke döşeme kaplaması yapılması (AC4 Sınıf 32) (süpürgelik dahil)	m ²		
6	15.160.1001	Nervürlü çelik hasırın yerine konulması 1,500-3,000 kg/m ² (3,000 kg/m ² dahil)	Ton		
7	15.540.1205	Eski boyalı yüzeylere astar uygulanarak iki kat su bazlı mat boya yapılması (iç cephe)	m ²		
8	15.375.1003	40x40 cm anma ebatlarında, her türlü desen ve yüzey özelliğinde, I.kalite, beyaz seramik yer karoları ile 3 mm derz aralıklı döşeme kaplaması yapılması (karo yapıştırıcısı ile)	m ²		

Toplam: 000000 -

Abdülseâm BAŞEĞMEZ
İnşaat Teknikeri

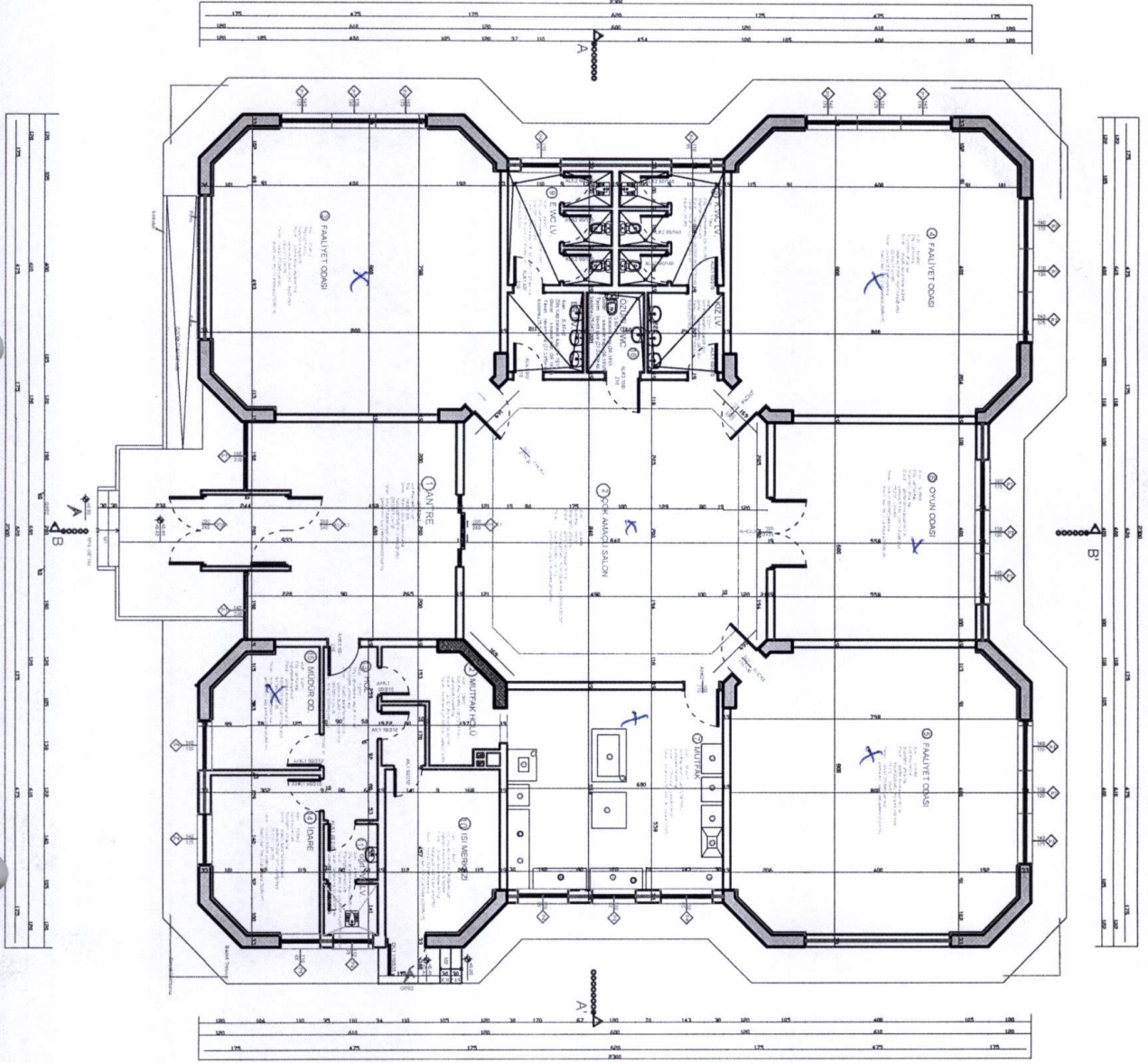
DİYARBAKIR İLİ HAZRO İLÇESİ KARDELEN ANA OKULU MAHAL LİSTESİDİR.

SIRA NO	POZ NO	İMALAT CİNSİ	MAHAL
1	18.189-A	Parke, beton plak, adi kaldırım ve blokaj sökölmesi	MUTFAK.GİRİŞ SALON (İÇ KISIM).OYUN SINIFI.5 YAŞ ANASINIFI POZUNA UYGUN SÖKÜM YAPILMASI
2	151.251.002	Çakıl temin edilerek, el ile serme, sulama ve sıkıştırma yapılması	MUTFAK.GİRİŞ SALON (İÇ KISIM).OYUN SINIFI.5 YAŞ ANASINIFI POZUNA UYGUN ÇAKIL İLE SERME SULAMA SIKIŞTIRMA YAPILMASI
3	151.501.004	Beton santralinde üretilen veya satın alınan ve beton pompasıyla basılan, C 20/25 basınç dayanım sınıfında, gri renkte, normal hazır beton dökölmesi (beton nakli dahil)	TERETUVAR İLE BINA ARASI TUMU. ISLAK ZEMİN. KAZAN DAYRESİ.ÜN GİRİŞ VE KÜÇÜK KORIDOR HARIÇ TUM ZEMİNE POZUNA UYGUN BETON İLE TESVİYE YAPILMASI
4	154.901.003	Laminat parke döşeme kaplaması yapılması (AC4 Sınıf 32) (süpürgelik dahil)	GİRİŞ SALON (İÇ KISIMDAKİ) OYUN SINIFI.VE 5 YAŞ ANASINIFI(3 ADET) DERSLİK VE MÜDÜRİYET POZUNA UYGUN PARKE YAPILMASI
5	Y23.010	Nervürlü çelik hasırın yerine konulması 1,500-3,000 kg/m ² (3,000 kg/m ² dahil)	MUTFAK.GİRİŞ SALON (İÇ KISIM).OYUN SINIFI.5 YAŞ ANASINIFI POZUNA UYGUN YAPILMASI
6	155.401.205	Eski boyalı yüzeylere astar uygulanarak iki kat su bazlı mat boya yapılması (iç cephe)	ANASINIF BİNASI TUM TAVANLARINA YAPILMASI
7	MSB.521/B2	Boyalı Trapezoidal Kesitli Sac Çatı Kaplaması Yapılması	YAKLAŞIK 9 METREKARE ÇATIDAKİ ONARIM İÇİN
8	153.751.003	40x40 cm anma ebatlarında, her türlü desen ve yüzey özelliğinde, I.kalite, beyaz seramik yer karoları ile 3 mm derz aralıklı döşeme kaplaması yapılması (karo yapıştırıcısı ile)	MUTFAK OLAN YERE YAPILMASI
9	-	İnşaat imalatları sonunda oluşacak moloz ve hafriyatın belediyenin göstereceği yere aktarılması	
10	-	İmalat için kullanılacak bütün malzeme yapı denetim görevlileri tarafından kabul edilip malzemelere onay verildikten sonra yapılacaktır. Kullanılacak malzeme TSE kalitesinde olacak yapılacak iş ve işlemler Çevre Şehircilik Bakanlığı birim fiyat tariflerine uygun olarak yapı denetim görevlileri bilgisi dahilinde olacaktır.	

Abdülselem BAŞEGMEZ

İnş. Tek.

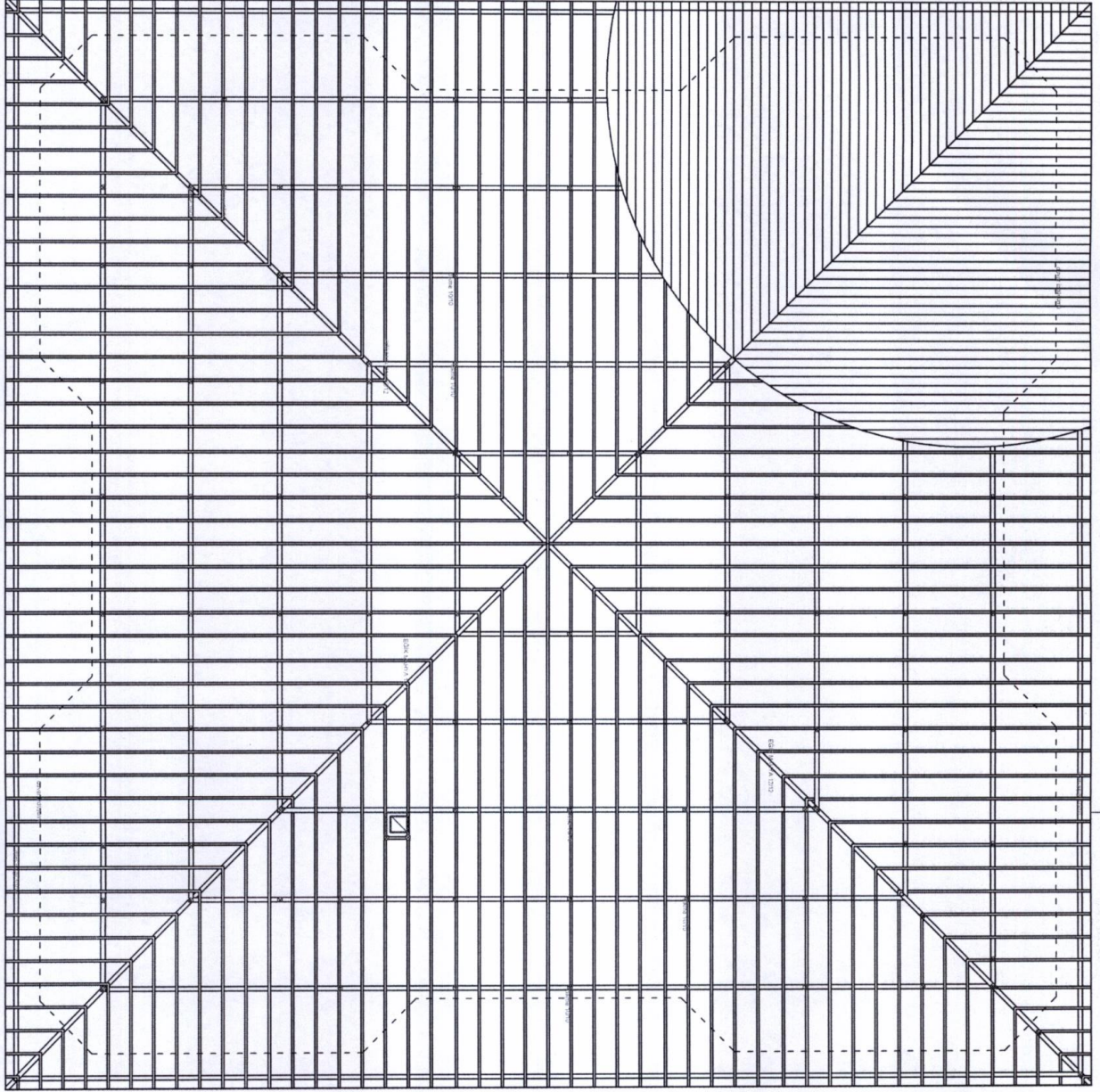
TIP AN OKUL PLANI ÖLÇEK 1:50



HAZRO İLÇESİ KARDELEN ANA OKULU

Abdülkadir DASTGIRI
MİMARLIK VE MÜHÜR

24-68



ÇATI PLANI ÖLÇEK 1:50

09.11.20

HAZRO İÇESİ KARDELEN ANA OKULU

Abdülhamid
M. SÖZÜK
Mühür

DİYARBAKIR İLİ HAZRO İLÇESİ KARDELEN ANAOKULU ONARIM İŞİ ELEKTRİK TESİSATI MAHAL LİSTESİ

- 1- Islak mahallerde ve giriş kısmında bulunan B1 armatürlerin yanmayan tasarruflu ampulleri (23 W - 10 adet) değiştirilecektir.
- 2- Islak mahallerdeki kırık olan 5 adet B1 armatür yenileri ile değiştirilecektir. Bu armatürlere 5 adet 23 W tasarruflu ampul takılacaktır.
- 3- Okul genelindeki ATY 4x18 floresan armatürlerin onarımları yapılarak (10 adet 40 w elektronik balast, 60 adet 18 w floresan ampul) armatürler faal hale getirilecektir.
- 4- Mutfak bölümündeki 2 adet ATY 4 4x18, giriş holündeki kırık olan 1 adet ATY 2 4x18 armatür yenileri ile değiştirilecektir.
- 5- Giriş holüne çıkış kapısını gösterecek şekilde 1 adet 3 saat süreli, çift yüzlü sürekli yanan acil durum yönlendirme armatürü (ÇIKIŞ) takılacaktır. EXİT tavana sarkıt olarak monte edilecektir. Beslemesi en yakın aydınlatma linyesinden beslenecektir. Besleme kablosu olarak PVC kanal içerisinde 2x1,5 mm² NHXMH kablo kullanılacaktır.

Kompanzasyon Sistemi :

- 6- Ana panodaki kompanzasyon TMS'si ve kompanzasyon panosu barasına bağlanan iletkenler sökülecektir.
- 7- Okulun kompanzasyon panosundaki tüm elemanlar (röle, sigorta, kontaktör ve kondansatörler) sökülecektir.
- 8- Kompanzasyon panosuna ekli atışmada belirtilen projeye uygun toplam 20 kVAR otomatik kumandalı SVC röleli kompanzasyon sistemi kurulacaktır. Sistemde kullanılacak kontaktörler kompanzasyon kontaktörü olacaktır.

GENEL:

- 1- Yapılacak tüm imalatlar Yapı Denetim Biriminin bilgisi dahilinde yapılacaktır. İmalata başlanmadan önce kullanılacak malzemelerin onayı alınacak daha sonra imalata başlanacaktır.
- 2-İmalatlar Çevre ve Şehircilik Bakanlığının teknik şartname ve yönetmeliklerine göre yapılacaktır ve sistem çalışır halde eksiksiz olarak teslim edilecektir.
- 3-Yapılacak imalatlarda işin süresi boyunca gerekli tüm iş güvenliği tedbirleri yüklenici tarafından sağlanacaktır. Meydana gelebilecek her türlü iş kazası sonucunda oluşabilecek tüm giderler ve sorumluluk yükleniciye ait olacaktır.

Bozân GÜLTER
Elektrik Teknikeri

KOMPANZASYON ŞEMASI

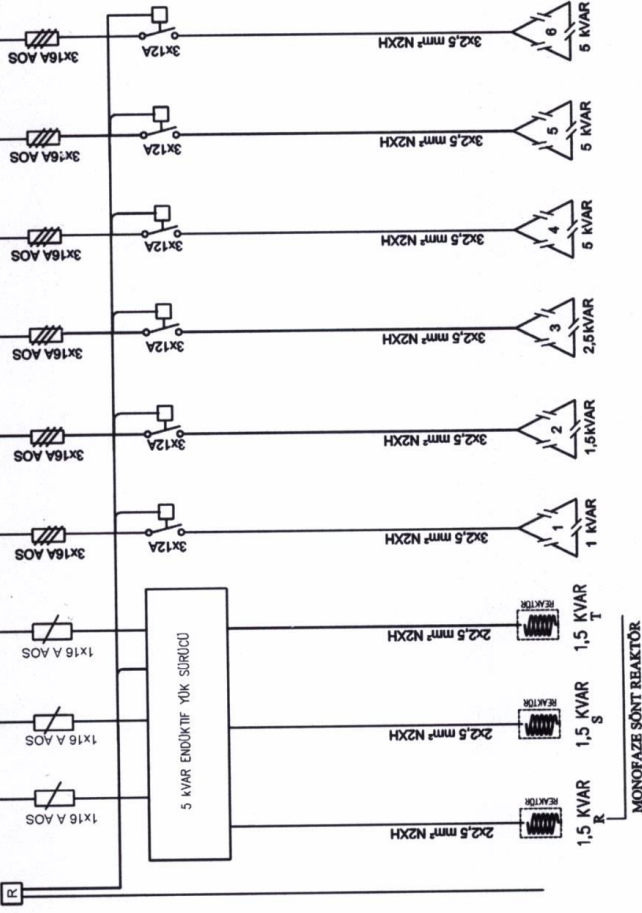
3x10 mm² N2XH

4 m

20 KVAR
OTOMATİK
KOMPANZASYON SİSTEMİ

3 FAZLI, 12 KADEMELİ
SVÇLİ COSφ LI
REAKTİF GÜÇ RÖLESİ

(mevcut pano içerisine)



YENİ TMS
3x50A

BOYUNLUZ
TEKNİKLERİ

ŞÖNT REAKTÖR NÖTR KABLOLARI AYRI AYRI ÇEKİLİP NÖTR BARASINA BAĞLANACAKTIR.
SİSTEMDE KULLANILACAK SİGORTALAR C SERİSİ OLACAKTIR.
SİSTEMDE KULLANILACAK KONTAKTÖRLER KOMPANZASYON KONTAKTÖRÜ OLACAKTIR.