

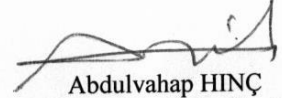
DİYARBAKIR VALİLİĞİ

(TEKLİF MEKTUBUDUR)

İl Milli Eğitim Müdürlüğü

Diyarbakır

Diyarbakır İli Dicle İlçesi Pınar İlkokulu Onarım işi 4734 Sayılı Kamu İhale Kanununun 22.d. maddesi gereğince doğrudan temin usulü yoluyla yapılacaktır. Söz konusu işe ait teklif fiyatlarımızı aşağıda boş bırakılan haneye yazarak 01.07.2021 tarihi saat 10:00 a kadar Diyarbakır İl Milli Eğitim Müdürlüğü İnşaat ve Emlak (İhale Bürosu) Şubesine elden vermenizi rica ederim. Posta yolu ile teklif kabul edilmeyecektir.



Abdulvahap HINÇ
Milli Eğitim Şube Müdürü

Teklif Sahibinin;

Adı Soyadı/Firma adı :
Tebliğat Adresi :
TC Kimlik No :
Vergi Kimlik No :
Telefon Numarası :

Teklifimizde KDV hariçtir.

Söz konusu iş için bu teklif mektubu ekinde verilmiş olan belgeleri işin yerinde incelediğimi ve bütün hususları kabul ettiğimi beyan ederek, işi en geç 20 (yirmi) takvim günü içinde yürürlükte olan ilgili tüm yönetmeliklere ve işin mahal listesine uygun olarak bitirmeyi taahhüt ediyoruz.

Aldığımız herhangi bir teklifi veya en düşük teklifi seçmek zorunda olmadığımızı kabul ediyoruz.

Doğrudan temin ile alımı yapılacak bu iş ile veya diğer işlerde idarenizin çıkarlarına aykırı düşecek hiçbir eylem ve oluşum içinde olmayacağımızı taahhüt ediyoruz.

Teklif konusu işin tamamını %18 KDV hariç (Rakam ile)TL
(Yazı ile) Türk Lirası bedel karşılığında tamamlamayı kabul ve taahhüt ediyoruz.

Teklif Vermeye Yetkili Kişi

KAŞE

İMZA

TARİH

NOT:

1. Teklifler 31/12/2021 günü mesai bitimine kadar geçerlidir.
2. İstekli kaşesi okunacak şekilde olacaktır.
3. İhale dokümanının eksiksiz okunduğu, ihale dokümanında belirtilen tüm hususların kabul edildiği ve teklifin bu kapsamında verildiği taahhüt edilmiştir.
4. Yer tesliminde belirtilen tarihte işin bitirilmemesi durumunda günlük on binde altı ceza bedeli kesilecektir.
5. İnşaat alanında çalışacak işçilerin iş güvenliği tamamen yükleniciye ait olup meydana gelebilecek tüm aksaklıklardan yüklenici sorumludur. Tüm işçilerin iş güvenliği yüklenici tarafından sağlanacak. Yapı İşlerinde Sağlık ve Güvenlik Yönetmeliğine göre gerekli tedbirler yüklenici tarafından alınacaktır.
6. Taahhüdünü yerine getirmeyerek kurumu kamu zararına uğratan yüklenici hakkında gerekli olan cezai müeyyideler uygulanacaktır.
7. İstekliye işin kendisinde kaldığına dair tebliğin yapılmasından sonra istekli en geç 3 takvim günü içinde işe başlamak zorundadır.
8. Doğrudan temin komisyonu verilen teklifleri değerlendirdikten sonra sınır değeri hesaplayacaktır. Teklifi sınır değerinin altında olduğu tespit edilen isteklilerin teklifleri, Kanununun 38 inci maddesinde öngörülen açıklama istenmeksizin reddedilecektir. (N=1,00)
9. İmalat sırasında oluşabilecek zararlar yükleniciye aittir.
10. İş bitiminde mahal yeri temizlenmiş inşaat artıkları uzaklaştırılmış olacaktır.

İŞ KALEMLERİ PURSANTAHLARI (YÜZDELERİ)

(Yüzdeler toplam yaklaşık maliyete göredir)

İşin Adı: DIYARBAKIR İLİ DICLE İLÇESİ PINAR İLKOKULU ONARIM İŞİ

Sayfa 1 / 1

İş Grubu: Ana Grup>İnşaat İmalatları

S. No	Poz No	İmalatın Cinsi	Birim	Miktarı	Pursantaj (%)
1	18.198/10-A	Galvanizli sac, alüminyum, cam elyaf takviyeli vb. çatı örtüsü sökülmesi	m ²		
2	18.198/14-A	Çatı örtüsü altındaki ahşap kaplama tahtası sökülmesi	m ²		
3	18.198/15-A	Çatı örtüleri altındaki su yalıtım örtüleri ve bitümlü karton sökülmesi	m ²		
4	48.325.2001	Boyalı Trapezoidal Kesitli Sac Çatı Kaplaması Yapılması	m ²		
5	15.330.1004	Eğimli çatılarda, çatı örtüsü altına, 2 mm kalınlıkta plastomer esaslı, cam tülü taşıyıcı polimer bitümlü örtü (-10 C soğukta bükülmeli) ile su yalıtımı yapılması	m ²		
6	15.300.1005	Çatı üzerine tahta kaplama yapılması	m ²		
7	15.300.1007	Rendeli ahşaptan saçak altı ve alın kaplaması yapılması	m ²		
8	15.540.1301	Brüt beton, sıvalı veya eski boyalı yüzeylere, astar uygulanarak akrilik esaslı su bazlı boya yapılması (dış cephe)	m ²		
9	15.275.1101	250/350 kg çimento dozlu kaba ve ince harçla siva yapılması (dış cephe sıvası)	m ²		

Sinan ERDEM
İnşaat Mühendisi

TEKNİK ŞARTNAME (İş Kalemleri)

İşin Adı: DIYARBAKIR İLİ DİCLE İLÇESİ PINAR İLKOKULU ONARIM İŞİ

İş Grubu: Ana Grup>İnşaat İmalatları

Sayfa 1 / 2

S. No	Poz No	İmalatın Cinsi	Birim	Miktarı	Pursantaj (%)
1	18.198/10-A	Galvanizli sac, alüminyum, cam elyaf takviyeli vb. çatı örtüsü sökülmesi	m ²		
		Teknik Tarifi: Galvanizli sac, alüminyum, cam elyaf takviyeli vb. çatı örtüsü sökülmesi, çıkan malzemelerin istifi, inşaat yerindeki yükleme, yatay ve düşey taşıma, her türlü işçilik, araç ve gereç giderleri, yüklenici genel giderleri ve kârı dâhil, galvanizli sac, alüminyum, cam elyaf takviyeli vb. çatı örtüsü sökülmesinin 1 m ² fiyatı: ÖLÇÜ : Sökülen çatı örtüsü meyilli sah üzerinde hesaplanır. NOT : Sökümden çıkan malzemeler idareye aittir.			
2	18.198/14-A	Çatı örtüsü altındaki ahşap kaplama tahtası sökülmesi	m ²		
		Teknik Tarifi: Çatı örtüsü altındaki ahşap kaplama tahtası sökülmesi, çıkan malzemelerin istifi, inşaat yerindeki yükleme, yatay ve düşey taşıma, her türlü işçilik, araç ve gereç giderleri, yüklenici genel giderleri ve kârı dâhil, çatı örtüsü altındaki ahşap kaplama tahtası sökülmesinin 1 m ² fiyatı: ÖLÇÜ : Sökülen kaplama tahtasının yatay alanı hesaplanır. NOT : Sökümden çıkan malzemeler idareye aittir. Bu poz sadece kaplama tahtası söküldüğünde ödenir.			
3	18.198/15-A	Çatı örtüleri altındaki su yalıtım örtüleri ve bitümlü karton sökülmesi	m ²		
		Teknik Tarifi: Çatı örtüleri altındaki su yalıtım örtüleri ve bitümlü karton sökülmesi, çıkan malzemelerin istifi, inşaat yerindeki yükleme, yatay ve düşey taşıma, her türlü işçilik, araç ve gereç giderleri, yüklenici genel giderleri ve kârı dâhil, çatı örtüleri altındaki su yalıtım örtüleri ve bitümlü karton sökülmesinin 1 m ² fiyatı: ÖLÇÜ : Sökülen su yalıtım örtüleri ve bitümlü karton alanı, meyilli sah olarak hesaplanır.			
4	48.325.2001	Boyali Trapezoidal Kesitli Sac Çatı Kaplaması Yapılması	m ²		
		Teknik Tarifi: 0,50 mm kalınlığında galvaniz üzeri boyalı trapezoidal kesitli sac fabrikasyon rulo boyama sistemi ile boyanmış (dış bakan yüzeyi min. 5 mikron, içe bakan yüzeyi min. 7 mikron epoksi astar ve üstleri min. 20 mikron polyester son kat boya) levhaların bindirilmesi, aşıklara tespiti, aksesuarların (mahya, saçak altı, duvar dibi, kenar kaplama vb.) yerine konması, trifon rondela altı deliklerinin silikonlanması, inşaat yerindeki yükleme, yatay ve düşey taşıma, boşaltma, iş yerindeki montajının yapılması için gerekli her türlü malzeme ve zıyatı, işçilik, araç gereç giderleri, müteahhit kârı ve genel giderler dâhil 1 m ² fiyatıdır. Ölçü: Kaplanan çatı yüzeyleri alan olarak hesap edilir.			
5	15.330.1004	Eğimli çatılarda, çatı örtüsü altına, 2 mm kalınlıkta plastomer esaslı, cam tülü taşıyıcı polimer bitümlü örtü (-10 C soğukta bükülmeli) ile su yalıtımı yapılması	m ²		
		Teknik Tarifi: Onaylanmış detay projesine uygun, eğimli çatı yüzeyinin temizlenmesi, 2 mm kalınlıkta plastomer esaslı cam tülü taşıyıcı polimer bitümlü örtünün saçak çizgisine paralel olarak ve birbiri üzerine en az 10 cm binecek şekilde serilmesi, ek yerlerinin altından en fazla 10 cm aralıklarla geniş başlı galvanizli çivilerle çakılması ve ek yerlerinin şalümo alevi ile yapıştırılması, inşaat yerinde yükleme, yatay düşey taşıma ve boşaltma, her türlü malzeme ve zıyatı, işçilik araç ve gereç giderleri, yüklenici genel giderleri ve kârı dâhil 1 m ² fiyatı: Ölçü: Projedeki ölçülere göre yalıtım yapılan yüzeyler hesaplanır.			
6	15.300.1005	Çatı üzerine tahta kaplama yapılması	m ²		
		Teknik Tarifi: İdarece onanmış projesine göre en az 18 mm kalınlıkta II. sınıf çam kerestesinden yapılan tahtaların mevcut mertekler üzerine, aralıksız olarak çakılması, bu iş için lüzumlu tahta, çivi ve zıyatı, işçilik, inşaat yerindeki yükleme, yatay ve düşey taşıma, boşaltma, yüklenici genel giderleri ve kârı dâhil, 1 m ² fiyatı : Ölçü: Projesinden tahta ile kaplanmış yatay düzlemdeki izdüşümünün alanı hesaplanır. Not: Bu fiyat, mevcut mertekler üzerine yalnız tahta kaplama, yapıldığı takdirde uygulanır.			
7	15.300.1007	Rendeli ahşaptan saçak altı ve alın kaplaması yapılması	m ²		
		Teknik Tarifi: Saçak altına II. sınıf çam kerestesinden kadronlar çakılarak yatay düzey elde edilmesi, altına ve alınına II. sınıf çam kerestesinden yapılmış temiz 22mm kalınlıkta, en fazla 15 cm genişlikte bir yüzeyi rendelenmiş lâmba zıvanalı ve kordonlu tahtaların çakılması, bu işler için lüzumlu her türlü malzeme ve zıyatı, işçilik, inşaat yerindeki yatay ve düşey taşıma, boşaltma, yüklenici genel giderleri ve kârı dâhil, 1 m ² fiyatı: Ölçü: Proje üzerinde tahta kaplı saçığın yatay düzlemdeki izdüşümü ölçülür.			
8	15.540.1301	Brüt beton, sıvalı veya eski boyalı yüzeylere, astar uygulanarak akrilik esaslı su bazlı boya yapılması (dış cephe)	m ²		
		Teknik Tarifi: Boyanacak yüzeylerin zımpara kağıdı veya mozaik silme taşı ile düzeltilmesi, çapakların ve fazla grenli kısımların bertaraf edildikten sonra 0,150 kg astar sürülmesi, üzerine 1.katına 0,180 kg, 2.katına 0,120 kg isabet etmek üzere istenilen renkte akrilik esaslı su bazlı boyanın fırça veya rulo ile yüzeye uygulanması için gerekli her türlü malzeme ve zıyatı, işçilik, yüklenici genel giderleri ve kârı dâhil, 1 m ² fiyatı: Ölçü: Projesi üzerinden boya yapılan yüzeyler ölçülür. Tüm boşluklar düşülür. Not: 3 m'den yüksek duvar ve tavanlarda ayrıca iş iskelesi verilir. Sıva için iş iskelesi varsa, ayrıca boyaya verilmez.			
9	15.275.1101	250/350 kg çimento dozlu kaba ve ince harçla sıva yapılması (dış cephe sıvası)	m ²		
		Teknik Tarifi: 1 m ³ dişi kuma 250 kg çimento katılması ile hazırlanan harçla ortalama 2 cm kalınlığında kaba sıva yapılması, üzerine 1 m ³ mil kumuna 350 kg çimento ilavesiyle hazırlanan harçla ortalama 0,8 cm kalınlığında ince sıva yapılması, duvar yüzeyinin temizlenmesi, gerekli zamanlarda sulanması, her türlü malzeme ve zıyatı, işçilik, çalışma sehpaları, inşaat yerindeki yükleme, yatay ve düşey taşıma, boşaltma, yüklenici genel giderleri ve kârı dâhil, 1 m ² fiyatı: Ölçü: Sıvanan bütün yüzeyler projesi üzerinden hesaplanır.			

Sinan ERDEM

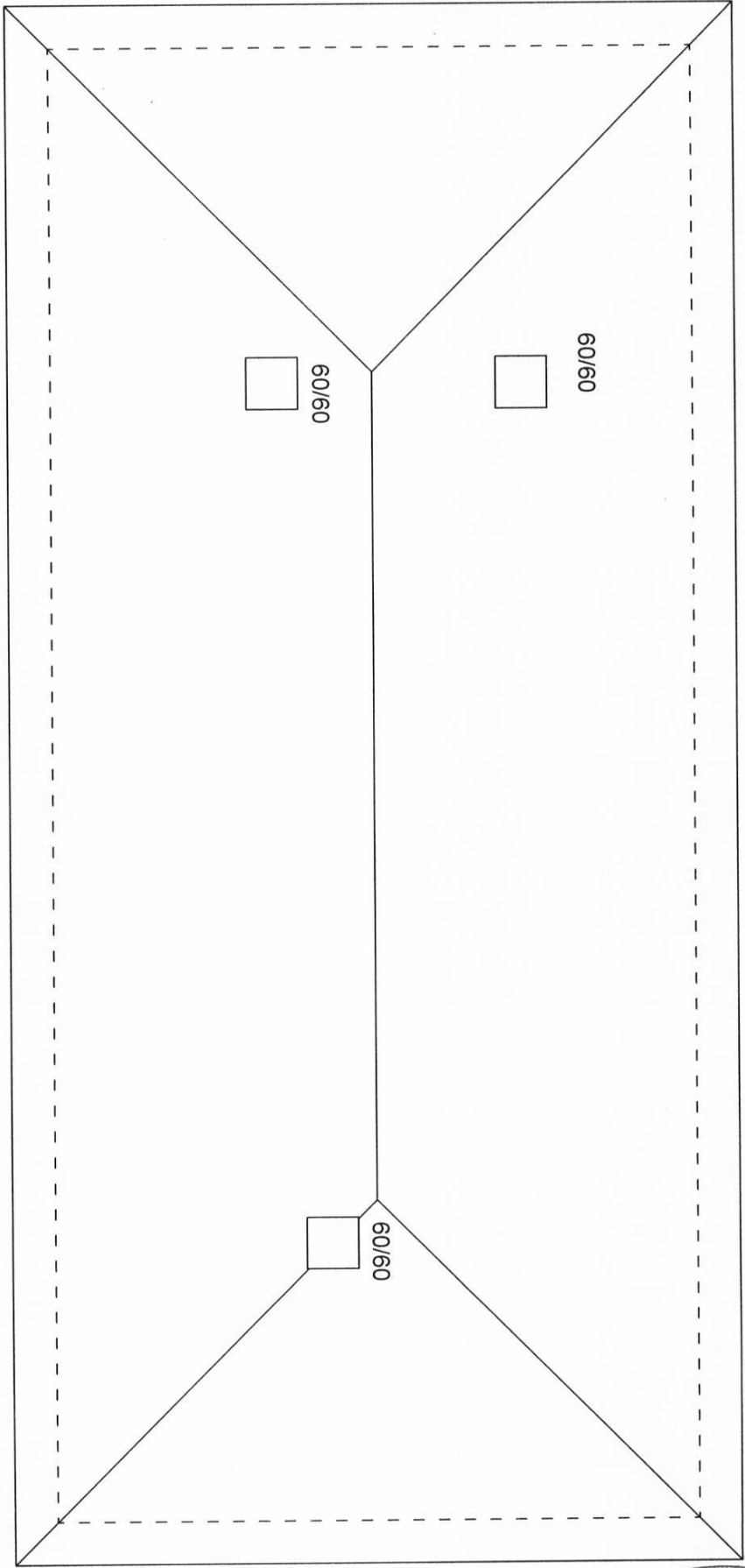
Oska/012-yt

50 750 50

50

1710

50



DICLE ILÇESİ-PINAR İLKOKULU ÇATI PLANI

İNŞAAT MAHAL LİSTESİ

Sayfa 1

İşin Adı :DİYARBAKIR İLİ DİCLE İLÇESİ PINAR İLKOKULU ONARIM İŞİ
İş Grubu: İnşaat

S. No	Poz No	İmalatın Cinsi	Birim	Mahali
1	18.198/10-A	Galvanizli sac, alüminyum, cam elyaf takviyeli vb. çatı örtüsü sökülmesi	m ²	Çatı
2	18.198/14-A	Çatı örtüsü altındaki ahşap kaplama tahtası sökülmesi	m ²	
3	18.198/15-A	Çatı örtüleri altındaki su yalıtım örtüleri ve bitümlü karton sökülmesi	m ²	
4	48.325.2001	Boyalı Trapezoidal Kesitli Sac Çatı Kaplaması Yapılması	m ²	
5	15.330.1004	Eğimli çatılarda, çatı örtüsü altına, 2 mm kalınlıkta plastomer esaslı, cam tülü taşıyıcılı polimer bitümlü örtü (-10 C soğukta bükülmeli) ile su yalıtımı yapılması	m ²	
6	15.300.1005	Çatı üzerine tahta kaplama yapılması	m ²	
7	15.300.1007	Rendeli ahşaptan saçak altı ve alın kaplaması yapılması	m ²	
8	15.540.1301	Brüt beton, sıvalı veya eski boyalı yüzeylere, astar uygulanarak akrilik esaslı su bazlı boya yapılması (dış cephe)	m ²	
9	15.275.1101	250/350 kg çimento dozlu kaba ve ince harçla sıva yapılması (dış cephe sıvası)	m ²	
10				
11				

Sinan ERDEM
İnşaat Mühendisi



İŞ KALEMLERİ PURSANTAHLARI (YÜZDELERİ)

(Yüzdeler toplam yaklaşık maliyete göredir)

İşin Adı: DİYARBAKIR İLİ DİCLE İLÇESİ PINAR İLKOKULU ONARIM İŞİ

Sayfa 1 / 1

İş Grubu: Ana Grup>Elektrik Tesisatı

S. No	Poz No	İmalatın Cinsi	Birim	Miktarı	Pursantaj (%)
1	35.190.1301	En az 20 x 12 mm (tek bölmeli) PVC kablo kanalları	m		
2	35.100.6402	0,10-0,20 m ² 'ye kadar (0,20 m ² dahil), Sıva üstü sac tablolar (TS 3367 EN 60439-1) Not: "Tip testler" yaptırılarak,buna ait test sonuçları İdareye verilecektir	Adet		
3	35.125.1760	Aydınlatma kontrollünde kullanılan Zaman rölesi	Adet		
4	35.115.1001	2x25 A'e kadar (30 mA), Kaçak akım koruma şalterleri (TS EN 61008-1/ TS EN 61008-2-1)	Adet		
5	35.115.1002	2x40 A'e kadar (30 mA), Kaçak akım koruma şalterleri (TS EN 61008-1/TS EN 61008-2-1)	Adet		
6	35.105.1110	16 A'e kadar (3 kA), Anahtarlı Otomatik Sigortalar (3 kA kesme kapasiteli)	Adet		
7	35.140.3133	2x6 mm ² , 1 kV yeraltı kabloları ile kolon ve besleme hattı tesisi YVV (NYY) (TS IEC 60502-1+A1)	m		
8	35.140.3132	2x4 mm ² , 1 kV yeraltı kabloları ile kolon ve besleme hattı tesisi YVV (NYY) (TS IEC 60502-1+A1)	m		
9	35.170.1105	Sıva üstü, min. 60x60 ebatlarında LED li tavan armatürü (ışık akısı en az 3300 lm, armatür ışıklal verimi en az 100 lm/w olan).	Adet		
10	35.150.1531	3x2.5 mm ² , Kurşunsuz PVC izoleli kablolar ile besleme hattı tesisi (NHXMH, en az 300/500 V)	m		
11	35.750.1504	Ortalama uyarım yolu DL= 60 m, Aktif yakalama ucu: (Ölçü Ad.)	Adet		
12	35.750.1600	Çatı direği (Aktif yakalama ucu için) (Ölçü: Ad.: İhzarat: % 60), YILDIRIMDAN KORUNMA TESİSATI	Adet		
13	35.750.2001	50 mm ² elektrolitik bakır iletken, Çatı ihata ve indirme iletkenleri tesisatı	m		
14	35.750.4003	İletken koruyucu borusu: (Ölçü: Ad.:)	Adet		
15	KA/2021-44	100 W SMD LEDLİ PROJEKTÖR	Adet		

Asuf İŞİK
Elektrik Teknikeri

TEKNİK ŞARTNAME (İş Kalemleri)

İşin Adı: DIYARBAKIR İLİ DİCLE İLÇESİ PINAR İLKOKULU ONARIM İŞİ

İş Grubu: Ana Grup>Elektrik Tesisatı

Sayfa 1 / 3

S. No	Poz No	İmalatın Cinsi	Birim	Miktarı	Pursantaj (%)
1	35.190.1301	En az 20 x 12 mm (tek bölmeli) PVC kablo kanalları	m		
		Teknik Tarifi: Bina içinde; kuvvetli ve zayıf akım iletkenlerinin emniyetli şekilde taşınmasında kullanılmak üzere tasarlanmış, TS EN 50085-1, TS EN 50085-2, standartlarına uygun, TS EN 60695-2-11 standardına uygun olarak alev iletmeyen, malzemeden imal edilmiş, mekanik darbelerle dayanıklı, kendiliğinden sönen PVC, atmosferik ve UV ışınlarına dayanıklı, IP 40 koruma sınıfı, CE uygunluk işareti ile piyasaya arz edilmiş Atık Elektrikli Ve Elektronik Eşyaların Kontrolü (RoHS) yönetmeliğine uygun, -25°C ila +60°C ortam sıcaklığında çalışabilen, dielektrik akımı 260 kV/cm' ye dayanıklı, RAL 9010 beyaz renkli,(100 mm ve üstündeki ebatlardaki kanallar için kilitlemeli ve folyo kaplamalı), Kullanılan iç köşe, dış köşe ve dirsek aksesuarları menteşeli tip ve hareketli olan, Kanal tabanlarında duvara montajı kolaylaştıran şablonlaşmış dikey ve yatay montaj delikleri bulunan, PVC kanalların temini, işyerine nakli, yerine montajı, bağlantılarının yapılması, iç köşe,dış köşe,dirsek,sonlandırma,T dirsek ve çerçeveler gibi her türlü bağlantı elemanları dahil işler halde teslimi.			
2	35.100.6402	0,10-0,20 m ² 'ye kadar (0,20 m ² dahil), Sıva üstü sac tablolar (TS 3367 EN 60439-1) Not: "Tip testler" yaptırılarak,buna ait test sonuçları İdareye verilecektir	Adet		
		Teknik Tarifi: Sıva üstü sac tablolar (Ölçü: Adet, İhzarat: %60) (TS EN 61439-1/2) Not: "Tip testler" yaptırılarak, buna ait test sonuçları İdareye verilecektir. En az 1 mm kalınlığında DKP, sacdan sıva üstü tablo tesis edilecektir. Tablo üç kısımdan müteşekkil olacaktır. Kilitlenebilir bir kapağı, köşebent veya profil iskeletli sac kutu ve anahtarla açılabilen kilidi, tablo üzerine konulacak cihazları taşıyan şasi üzerinde tablodaki cihazlara kumanda için gerekli delikler bulunan iç kapak, sac kutu kaynaklı olarak yapılacak ve üzerinde şasinin kolayca takılıp çıkarılmasını sağlayacak irtibat imkanları bulunacaktır. Kutunun projesine göre çeşitli iletkenlerin gireceği tarafta bir açıklık bulunacak ve bu açıklık kutuya vidalı olarak tespit edilen bir sac kapakla kapatılacaktır. Kablo girişleri için gerekli delikler kapak üzerinde açılacak ve delik ağızlarına iletken izolesinin bozulmaması için bakalit veya plastik rakor monte edilecektir. Şasi köşebent veya kıvrılarak profil verilmiş DKP, sacdan yapılacak tablo üzerine konulacak. Bütün cihazları, klemensleri vb. malzemeyi üzerine tespit etmek mümkün olacaktır. Tablodaki cihazlara kumanda için üzerinde delikler bulunan iç kapak şasi üzerine kolayca tespit edilir durumda olacaktır. İç kapak söküldüğünde tablo içindeki bütün bağlantılar ve cihazlar meydana çıkacak, ayrıca bu kapak üzerine her cihaz için etiketler bulunacaktır. Yukarıda adları verilen üç kısım tablo yerinden sökülmeden birbirinden ayrılması mümkün olacaktır. Tablonun üzerindeki cihazlar yerleştirilmesine ait projeler tip projelere göre hazırlanacak idareye onatılacak bundan sonra imalata geçilecektir. Tablo üzerindeki faz hatları için gerekli sayıda TS EN 60445'E uygun olarak gri, siyah ve kahverengi renklerle boyalı yanmayan tipte klemens veya bara, açık mavi boyalı nötr ve yeşil/sarı boyalı topraklama baraları bulunacak, bütün demir kısımlar bir kat süylen ve iki kat mat tabanca boyası ile boyanacak ve tablo kapağı bükülgen iletkenle ana gövdeye bağlanıp topraklanacaktır. Tablonun temini, iş yerine nakli ve montajı. Her nevi malzeme, klemensler ve işçilik dâhil işler halde teslimi. Ölçü: İç kapak alanı, onanlı projedeki değerle karşılaştırıldıktan sonra bu alanın m ² 'sine göre ödeme yapılacaktır. Bu bedele her türlü ufak malzeme, boya, bağlantı, montaj dâhildir. Tablo üzerindeki sigorta şalter vb. ile topraklama tesisatı bedeli ayrıca ödenir.			
3	35.125.1760	Aydınlatma kontrollünde kullanılan Zaman rölesi	Adet		
		Teknik Tarifi: Belirli gerilim sınırları dahilinde kullanılmak üzere tasarlanmış elektrikli teçhizat ile ilgili yönetmeliğe (2014/35/AB), Elektromanyetik uyumluluk yönetmeliğine (2004/108/AT), TS EN 60730-2-7 standart ve direktiflerine göre tip test raporları ve CE Uygunluk İşareti, Ayarlanan zaman dilimine göre programı sayesinde hesaplayarak istenilen saatlerde aydınlatma kontrolünü sağlayan, çıkış kontaklarına haiz, pilli, kullanma kılavuzuna sahip dijital zaman rölesinin temini, işyerine nakli her türlü ufak malzeme dahil, test edilerek çalışır halde teslimi.			
4	35.115.1001	2x25 A'e kadar (30 mA), Kaçak akım koruma şalterleri (TS EN 61008-1/ TS EN 61008-2-1)	Adet		
		Teknik Tarifi: Kaçak akım koruma şalterleri (Ölçü: Adet) Elektrik İç Tesisat Yönetmeliklerine, şartnamelere ve standartlara uygun olarak yapılmış elektrik tesisatlarında her hangi bir kaçak olduğunda fazlar ve nötr hattı üzerinde oluşan hata akımı hissederek 10-30 ms. süresinde devreyi kesmek suretiyle can ve mal güvenliğini sağlayan, monofaze devrelerde 220 V., trifaze devrelerde 380 V.da çalışan diferansiyel bobinli, sistemin çalışıp çalışmadığını kontrol için üzerinde test butonu bulunan, tablo içi taşıma raylarına monte edilebilen dış etkilere karşı korumalı, hayat koruma için 30 mA, yangına karşı koruma için 300 mA, değerlerinde nötr hattı kopukluğunda bile çalışabilen, TS EN 61008-1, TS EN 61008-2-1 standartlarına uygun olarak CE uygunluk işareti ile piyasaya arz edilmiş, kaçak akım koruma şalterinin temini, montajı, her nevi malzeme ve işçilik dâhil işler halde teslimi.			
5	35.115.1002	2x40 A'e kadar (30 mA), Kaçak akım koruma şalterleri (TS EN 61008-1/TS EN 61008-2-1)	Adet		
		Teknik Tarifi: Kaçak akım koruma şalterleri (Ölçü: Adet) Elektrik İç Tesisat Yönetmeliklerine, şartnamelere ve standartlara uygun olarak yapılmış elektrik tesisatlarında her hangi bir kaçak olduğunda fazlar ve nötr hattı üzerinde oluşan hata akımı hissederek 10-30 ms. süresinde devreyi kesmek suretiyle can ve mal güvenliğini sağlayan, monofaze devrelerde 220 V., trifaze devrelerde 380 V.da çalışan diferansiyel bobinli, sistemin çalışıp çalışmadığını kontrol için üzerinde test butonu bulunan, tablo içi taşıma raylarına monte edilebilen dış etkilere karşı korumalı, hayat koruma için 30 mA, yangına karşı koruma için 300 mA, değerlerinde nötr hattı kopukluğunda bile çalışabilen, TS EN 61008-1, TS EN 61008-2-1 standartlarına uygun olarak CE uygunluk işareti ile piyasaya arz edilmiş, kaçak akım koruma şalterinin temini, montajı, her nevi malzeme ve işçilik dâhil işler halde teslimi.			
6	35.105.1110	16 A'e kadar (3 kA), Anahtarlı Otomatik Sigortalar (3 kA kesme kapasiteli)	Adet		
		Teknik Tarifi: Anahtarlı Otomatik Sigortalar (3 kA kesme kapasiteli) (Ölçü: Adet) Aynı zamanda anahtar vazifesi gören 3 kA kısa devre kesme kapasiteli, 2 ve 4 kutupluları nötr ve faz kesme özelliğine haiz, B veya C eğrisi, TS 5018-1 EN 60898-1 standartlarına uygun olarak üretilmiş, CE uygunluk işareti ile piyasaya arz edilmiş otomatik sigortanın temin ve montajı, her nevi malzeme ve işçilik dâhil.			
7	35.140.3133	2x6 mm ² , 1 kV yeraltı kabloları ile kolon ve besleme hattı tesisi YVV (NYY) (TS IEC 60502-1+A1)	m		
		Teknik Tarifi: YVV (NYY) tipi 1 kV yeraltı kabloları ile kolon ve besleme hattı tesisi (Ölçü: m)TS IEC 60502-1+A1 standartlarına uygun YVV (NYY) tipi 1 kV yeraltı kabloları ile kolon ve besleme hattı tesis edilmesi. Bina içinden sıva üstünde, konsollar veya kroşeler üzerinden duvara, tavana veya kanallara içine, bina dışında kanallara içine döşenmek üzere yer altı kablosunun iş yerinde temini, geçit ve güvenlik boruları, her nevi malzeme kroşe ve işçilik dâhil. Ölçü: Kablonun kofre ve başlıklar arasındaki boyu ölçülür. Aynı kanal içine döşenen birden fazla kablo, geçiş yerlerinde her biri ayrı ayrı gerekli çap ve boyda büz veya boru içerisinde			

TEKNİK ŞARTNAME (İş Kalemleri)

İşin Adı: DİYARBAKIR İLİ DICLE İLÇESİ PINAR İLKOKULU ONARIM İŞİ

İş Grubu: Ana Grup>Elektrik Tesisatı

Sayfa 2 / 3

S. No	Poz No	İmalatın Cinsi	Birim	Miktarı	Pursantaj (%)
		muhafaza altına alınacaktır. Kofre başlık, buat, konsol, kablo kanalı ve rögar bedeli ayrıca ödenir. Demir imalat BFT No 15.550.1202'den ödenir. Geçiş büz ve boruları için toplam 10 metreye kadar ayrıca ücret ödenmez. Not: TS EN 50575 ve TS EN 50575/A1 standartlarına, 305/2011/AB Yapı Malzemeleri Yönetmeliğine uygun olarak üretilmiş, CE uygunluk işaretiyle piyasaya arz edilmiş ve üreticinin performans beyanı ve Avrupa Birliği tarafından akredite edilmiş kuruluşlardan alınmış Performans Değişmezlik Sertifikasına sahip olacaktır.			
8	35.140.3132	2x4 mm ² , 1 kV yeraltı kabloları ile kolon ve besleme hattı tesisi YVV (NYY) (TS IEC 60502-1+A1)	m		
		Teknik Tarifi: YVV (NYY) tipi 1 kV yeraltı kabloları ile kolon ve besleme hattı tesisi (Ölçü: m)TS IEC 60502-1+A1 standartlarına uygun YVV (NYY) tipi 1 kV yeraltı kabloları ile kolon ve besleme hattı tesis edilmesi. Bina içinden siva üstünde, konsollar veya kroşeler üzerinden duvara, tavana veya kanallara içine, bina dışında kanallara içine döşenmek üzere yer altı kablusunun iş yerinde temini, geçit ve güvenlik boruları, her nevi malzeme kroşe ve işçilik dâhil. Ölçü: Kablonun kofre ve başlıklar arasındaki boyu ölçülür. Aynı kanal içine döşenen birden fazla kablo, geçiş yerlerinde her biri ayrı ayrı gerekli çap ve boyda büz veya boru içerisinde muhafaza altına alınacaktır. Kofre başlık, buat, konsol, kablo kanalı ve rögar bedeli ayrıca ödenir. Demir imalat BFT No 15.550.1202'den ödenir. Geçiş büz ve boruları için toplam 10 metreye kadar ayrıca ücret ödenmez. Not: TS EN 50575 ve TS EN 50575/A1 standartlarına, 305/2011/AB Yapı Malzemeleri Yönetmeliğine uygun olarak üretilmiş, CE uygunluk işaretiyle piyasaya arz edilmiş ve üreticinin performans beyanı ve Avrupa Birliği tarafından akredite edilmiş kuruluşlardan alınmış Performans Değişmezlik Sertifikasına sahip olacaktır.			
9	35.170.1105	Siva üstü, min. 60x60 ebatlarında LED li tavan armatürü (ışık akısı en az 3300 lm, armatür ışıklı verimi en az 100 lm/w olan).	Adet		
		Teknik Tarifi: LED Tavan Armatürleri (Ölçü: Adet)Gövdesi en az 0,5 mm, çerçevesi en az 0,7 mm DKP sacdan imal edilmiş, en az 1 mm kalınlığında opal PMMA difüzörlü, en az IP 40 koruma derecesine sahip armatürün iş yerinde temini, her nevi malzeme, işçilik ve montajı dâhil çalışır halde teslimi.			
10	35.150.1531	3x2.5 mm ² , Kurşunsuz PVC izoleli kablolar ile besleme hattı tesisi (NHXMH, en az 300/500 V)	m		
		Teknik Tarifi: NHXMH tipi halojensiz alev iletmeyen izoleli çok damarlı kablolar ile besleme hattı tesisi (Ölçü: m)TSE K 328 standardına uygun NHXMH, en az 300/500 V olmak üzere kolon veya besleme hattı tesisi, her nevi malzeme temini ve işçilik dâhil.			
11	35.750.1504	Ortalama uyarım yolu DL= 60 m, Aktif yakalama ucu: (Ölçü Ad.)	Adet		
		Teknik Tarifi: Şartnamesinde yazılı özellikte, erken akış uyarımlı çalışma sistemine sahip, Korozyon direnci yüksek, paslanmaz veya paslanmaz özelliği taşıyan malzemeden (örneğin krom kaplı bakır, krom nikel, paslanmaz çelik v.b gibi) yapılmış, en yüksek rüzgar hızına dayanıklı, (-40°C ila +120°C) arasında hatasız çalışabilen, en az IP 65 koruma derecesine sahip, ?T uyarım zamanı en az 15 µs olan, TS EN 50164-1 /TS EN 62561-1 de belirtilen H sınıfı 100 kA.'lık yıldırım deney akımına dayanıklı olan ve deney sonucunda gözle görünür bir hasar oluşturmayan, TS 13709/T1, (NFC17-102) ve (UNE 21.186) standartlarına uygun, CE belgeli, Bilim Sanayi ve Teknoloji Bakanlığı'nca onaylı en az 15 yıl çalışma garantisi belgeli Aktif paratoner başlığının temini, nakliyesi, direğe montaj edilmesi, iniş iletkenlerinin bağlantılarının yapılması, her nevi ufak malzeme ve işçilik dahil işler halde teslimi. NOT: 1- Aktif paratoner başlığı tip deneyleri, TURKAK'tan veya Uluslararası bir kuruluşun akredite olan laboratuvarlarda yapılarak raporları İdareye verilecektir. 2- IP 65 koruma sınıfı testinin TURKAK'tan veya Uluslararası bir kuruluşun akredite olmuş bir kuruluş tarafından yapıldığına dair belge idareye verilecektir.			
12	35.750.1600	Çatı direği (Aktif yakalama ucu için) (Ölçü: Ad.: İhzarat: % 60), YILDIRIMDAN KORUNMA TESİSATI	Adet		
		Teknik Tarifi: Şartnamesinde yazılı özellikte 80 mm.lik galvanizli borudan (1 boy) 6 m. boyunda direğin temini, ünite iniş iletkeni ve direğin tespiti ile ilgili her türlü aksesuar malzemesi dahil çatıya zarar vermeyecek şekilde de yerine montajı Direk boyu, tespit mesafesi dahil, toplam boy 6 metreyi geçtiği takdirde fazlası ilgili birim fiyatlarından ayrıca ödenir.			
13	35.750.2001	50 mm ² elektrolitik bakır iletken, Çatı ihata ve indirme iletkenleri tesisatı	m		
		Teknik Tarifi: Şartnamesinde yazılı olduğu şekilde çıplak elektrolitik som bakır iletken ile çatı ve iletkenleri tesisatı yapılması kızıl döküm veya benzeri malzemeden ucu sivri veya vidalı çatal tespit kroşeleri, yakalama ucu veya toprak elektroduna bağlantı yerlerinde korozyona mani olacak gerekli tedbirlerin alınması, iletkende gerektiğinde eklerin gümüş kaynağı ile yapılması, muayene klemensi, her nevi ufak malzeme ve işçilik dâhil.			
14	35.750.4003	İletken koruyucu borusu: (Ölçü: Ad.:)	Adet		
		Teknik Tarifi: İnış iletkenlerinin 0,5 m.si toprak içinde kalmak üzere 3 m.lik 20 mm.lik galvanizli demir boru içine alınması (3 m.den fazla boru kullanıldığında bedeli ayrıca ödenir) İletkenin boru içinde kalan kısmının boruya temasını önlemek gayesi ile PVC veya benzeri bir izolasyon maddesi ile izole edilmesi ve yıldırım düşmesi anında transformatör gibi çalışmasını önlemek üzere bir noktadan boruya iletken olarak tespiti korozyona mani olacak malzemeden muayene klemensi bütün malzemenin işyerinde temini ve montajı her nevi ufak malzeme ve işçilik dahil.			
15	KA/2021-44	100 W SMD LEDLİ PROJEKTÖR	Adet		
		Teknik Tarifi: Volt: 220 Volt Watt: 100 Watt Lümen:9500 Lm Ürün Ömrü:15000 Saat Işık Açısı: 110 ° Renk Sıcaklığı:6500 Kelvin (Beyaz) Ip: Ip65 (Su Geçirmez)			

Asuf İŞİK
Elektrik Teknikeri

DİCLE İLÇESİ PINAR İLKOKULU ONARIM İŞİ ELEKTRİK MAHAL LİSTESİ

AYDINLATMA VE PRİZ :

- 1- Her iki derslikler ve koridorlar, idari odalardaki armatürlerin demontajı yapılarak yerlerine toplam 11 adet sıva altı 60x60 led panel armatürlerin montajı yapılacaktır.

PARATONER SİSTEMİ :

- 2- Ekli projeye uygun olarak mevcut paratoner direği kullanılarak ve projede verilen malzemeler kullanılarak okulun çatısına paratoner sistemi kurulacaktır.
- 3- Kurulan sistemin topraklama ölçümleri yapılarak topraklama raporları idareye teslim edilecektir.
- 4- Bu raporlar sonucu uygun olmayan topraklamalar ilave çubuklar ile güçlendirilecek ve şartnamelerine uygun değerler sağlanacaktır.
- 5- İmalatlar sonrasında tretuarlarda meydana gelen deformasyonlar yüklenici tarafından giderilecektir.

ÇEVRE AYDINLATMA :

- 6- Okulum ün cephesine 2 adet yan ve arka cephelerine 1 er adet 100 w smd led projektörlerin montajı yapılacaktır. Projektörlerin beslemesi için okulun panosundan 1 adet 1x16 A AOS takılacaktır.
- 7- Projektörlerin kumandası için 1.kat tali panosuna 1 adet astronomik zaman rölesi takılacaktır.
- 8- Takılacak zaman rölesinden 3x2,5 mm² NHXMH kablo, yapı denetim komisyonunun belirlediği güzergahta PVC kanal içerisinden çekilerek projektörlerin enerji beslemesi sağlanacaktır. Kablo projektör bağlantıları spiral boru içerisinde yapılacaktır.

TALİ PANOLAR :

- 9- Okul ve lojmandaki panolar demonte edilerek yerlerine 0,20 m² sıva üstü sac pano takılacaktır.. Pano içerisindeki sigorta ve linye bağlantıları yapılacaktır.
- 10- OkuldaYeni takılan panoya ana kesici olarak 1x40 A (6 kA) AOS, 2x40 A (30 mA) kaçak akım koruma rölesi, aydınlatma linyeleri için 2 adet 1x10 A (3 kA) AOS, priz linyeleri için 2 adet 1x16 AOS (3 kA) takılacaktır.ayrıca lojma için 1adet1x32 A (6 kA) AOS, montajı yapılacaktır
- 11- Lojma için takılacak olan panoya ana kesici olarak 1x32 A (3 kA) AOS, 2x32 A (30 mA) kaçak akım koruma rölesi, aydınlatma linyeleri için 2 adet 1x10 A (3 kA) AOS, priz linyeleri için 2 adet 1x16 AOS (3 kA) takılacaktır.
- 12- Ekli atışmana göre enerji besleme hatları değiştirilecektir.

GENEL:

1. Yapılacak tüm imalatlar Yapı Denetim Biriminin bilgisi dâhilinde yapılacaktır. İmalata başlanmadan önce kullanılacak malzemelerin onayı alınacak daha sonra imalata başlanacaktır.
2. İmalatlar Çevre ve Şehircilik Bakanlığının teknik şartname ve yönetmeliği ile elektrik iç tesisler yönetmeliğine göre yapılacaktır.

M

3. Tüm imalatlar çalışır halde, eksiksiz olarak teslim edilecektir.
4. İmalatlar tamamlandıktan sonra gerekli temizlikler yapılacak, yapılan işler ile ilgili herhangi bir artık bırakılmayacaktır.
5. İmalat sırasında ve sonrasında sökülen tüm malzemeler idarenin belirlediği yerde korunaklı şekilde toplanacak ve okul idaresine tutanak karşılığında teslim edilecektir.
6. **Yapılacak imalatlarda işin süresi boyunca gerekli tüm iş güvenliği tedbirleri yüklenici tarafından sağlanacaktır. Meydana gelebilecek her türlü iş kazası sonucunda oluşabilecek tüm sorumluluk ve giderler yükleniciye ait olacaktır.**

Mehmet Asım İSİK

Elektrik Teknikeri