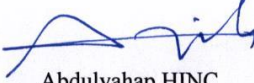


**DİYARBAKIR VALİLİĞİ**

**(TEKLİF MEKTUBUDUR)**

**İl Milli Eğitim Müdürlüğü  
Diyarbakır**

Diyarbakır İli Kayapınar İlçesi Şht. Öğrt. Ayşe Numan Konakçı İlkokulu Onarım işi 4734 Sayılı Kamu İhale Kanununun 22.d. maddesi gereğince doğrudan temin usulü yoluyla yapılacaktır. Söz konusu işe ait teklif fiyatlarınızı aşağıda boş bırakılan haneye yazarak 07.07.2021 tarihi saat 10:00 a kadar Diyarbakır İl Milli Eğitim Müdürlüğü İnşaat ve Emlak (İhale Bürosu) Şubesine elden vermenizi rica ederim. Posta yolu ile teklif kabul edilmeyecektir.

  
Abdulvahap HINÇ  
Milli Eğitim Şube Müdürü

Teklif Sahibinin;

Adı Soyadı/Firma adı :  
Tebliğat Adresi :  
TC Kimlik No :  
Vergi Kimlik No :  
Telefon Numarası :

Teklifimizde KDV hariçtir.

Söz konusu iş için bu teklif mektubu ekinde verilmiş olan belgeleri işin yerinde incelediğimi ve bütün hususları kabul ettiğimi beyan ederek, işi en geç 10 (on) takvim günü içinde yürürlükte olan ilgili tüm yönetmeliklere ve işin mahal listesine uygun olarak bitirmeyi taahhüt ediyoruz.

Aldığımız herhangi bir teklifi veya en düşük teklifi seçmek zorunda olmadığınızı kabul ediyoruz.

Doğrudan temin ile alımı yapılacak bu iş ile veya diğer işlerde idarenizin çıkarlarına aykırı düşecek hiçbir eylem ve oluşum içinde olmayacağımızı taahhüt ediyoruz.

Teklif konusu işin tamamını %18 KDV hariç (Rakam ile ) .....TL  
(Yazı ile) ..... Türk Lirası bedel karşılığında tamamlamayı kabul ve taahhüt ediyoruz.

Teklif Vermeye Yetkili Kişi

KAŞE

İMZA

TARİH

**NOT:**

1. Teklifler 31/12/2021 günü mesai bitimine kadar geçerlidir.
2. İstekli kaşesi okunacak şekilde olacaktır.
3. İhale dokümanının eksiksiz okunduğu, ihale dokümanında belirtilen tüm hususların kabul edildiği ve teklifin bu kapsamında verildiği taahhüt edilmiştir.
4. Yer tesliminde belirtilen tarihte işin bitirilmemesi durumunda günlük on binde altı ceza bedeli kesilecektir.
5. İnşaat alanında çalışacak işçilerin iş güvenliği tamamen yükleniciye ait olup meydana gelebilecek tüm aksaklıklardan yüklenici sorumludur. Tüm işçilerin iş güvenliği yüklenici tarafından sağlanacak. Yapı İşlerinde Sağlık ve Güvenlik Yönetmeliğine göre gerekli tedbirler yüklenici tarafından alınacaktır.
6. Taahhüdünü yerine getirmeyerek kurumu kamu zararına uğratan yüklenici hakkında gerekli olan cezai müeyyideler uygulanacaktır.
7. İstekliye işin kendisinde kaldığına dair tebliğin yapılmasından sonra istekli en geç 3 takvim günü içinde işe başlamak zorundadır.
8. Doğrudan temin komisyonu verilen teklifleri değerlendirdikten sonra sınır değeri hesaplayacaktır. Teklifi sınır değerinin altında olduğu tespit edilen isteklilerin teklifleri, Kanununun 38 inci maddesinde öngörülen açıklama istenmeksizin reddedilecektir. (N=1,00)
9. İmalat sırasında oluşabilecek zararlar yükleniciye aittir.
10. İş bitiminde mahal yeri temizlenmiş inşaat artıkları uzaklaştırılmış olacaktır.

# İhale Makamı

## İŞ KALEMLERİ PURSANTAHLARI (YÜZDELERİ)

(Yüzdeler toplam yaklaşık maliyete göredir)

İşin Adı: DIYARBAKIR İLİ KAYAPINAR İLÇESİ ŞHT.ÖĞRT. AYŞE NUMAN KONAKÇI İLKOKULU ONARIM İŞİ

İş Grubu: Ana Grup>İnşaat İmalatları

Sayfa 1 / 1

S. No	Poz No	İmalatın Cinsi	Birim	Miktarı	Pursantaj (%)
1	77.100.1005	Makina ile demirli ve demirsiz beton inşaatın yıkılması	m <sup>3</sup>		
2	48.535.1001	Taşıyünü Tavan Karosu İle Asma Tavan Yapılması (60x60x1.5)	m <sup>2</sup>		
3	ÖZEL-M01	Darbe Emici Duvar Kaplaması (h-140cm)	m <sup>2</sup>		
4	15.490.1003	Laminat parke döşeme kaplaması yapılması (AC4 Sınıf 32) (süpürgelik dahil)	m <sup>2</sup>		
5	15.540.1209	Eski boyalı yüzeylere astar uygulanarak iki kat su bazlı yarım kat antibakteriyel boya yapılması (iç cephe)	m <sup>2</sup>		
6	15.250.1001	200 kg çimento dozlu tesviye tabakası yapılması	m <sup>2</sup>		

Toplam: 0,0000 --

  
Ümran BİTİR  
İnşaat Mühendisi

# İhale

## Makamı

### TEKNİK ŞARTNAME (İş Kalemleri)

İşin Adı: DİYARBAKIR İLİ KAYAPINAR İLÇESİ ŞHT.ÖĞRT. AYŞE NUMAN KONAKÇI İLKOKULU ONARIM İŞİ

İş Grubu: Ana Grup>İnşaat İmalatları

Sayfa 1 / 1

S. No	Poz No	İmalatın Cinsi	Birim	Miktarı	Pursantaj (%)
1	77.100.1005	Makina ile demirli ve demirsiz beton inşaatın yıkılması	m <sup>3</sup>		
		Teknik Tarifi: Patlayıcı madde kullanmadan, demirli ve demirsiz beton inşaatın yıkılması, inşaat yerindeki yüklenme, yatay ve düşey taşıma, boşaltma, her türlü işçilik, araç ve gereç giderleri, müteahhit genel giderleri ve kârı dâhil, demirli ve demirsiz beton inşaatın yıkılmasının 1 m <sup>3</sup> fiyatı			
2	48.535.1001	Taşyünü Tavan Karosu İle Asma Tavan Yapılması (60x60x1.5)	m <sup>2</sup>		
		Teknik Tarifi: Onaylanmış proje ve detaylarına göre fırın boyalı metal profillerin özel ayarlı galvanizli çelik askı takımları ile istenen aralık ve kottaki düzeyde askıya alınması, bu profillerin üzerine veya altına taşıyünü asma tavan levhalarının yardımcı montaj elemanları ile tespit edilmesi, elektrik armatürleri ve tesisat için yerler açılması, gerek bu açılan ve gerekse tavan ile duvarların birleştiği yerlerde istenilen renk ve malzeme ile çitalarının yapılması suretiyle asma tavanın teşkili için gerekli her türlü malzeme ve zayıtı, atelye masrafları, işçilik, alet ve edevat giderleri, iş yerinde yüklenme, yatay ve düşey taşıma, boşaltma, müteahhit kârı ve genel giderler dâhil 1 m <sup>2</sup> fiyatıdır. Ölçü: Projesindeki boyutlar üzerinden ölçülür. 0,25 m <sup>2</sup> 'den küçük havalandırma ve elektrik armatürleri boşlukları ile diğer boşluklar düşülmez.			
3	ÖZEL-M01	Darbe Emici Duvar Kaplaması (h-140cm)	m <sup>2</sup>		
		Teknik Tarifi: Proje, proje detayları ve standartlarına göre; 18 mm sunta üzeri, 35 mm 32 dansite sert sünger üzeri, TSE belgeli idarenin onaylayacağı renk ve kalınlıkta vinil kaplama paneller kullanılacaktır. 2,5x5 cm ahşap çitaların duvara monte edilmesi sonrasında her panelin 6 ayrı yerden vidalanması suretiyle montaj yapılacaktır. Her türlü malzeme ve zayıtı, atelye masrafları, işçilik, alet ve edevat giderleri, iş yerinde yüklenme, yatay ve düşey taşıma, boşaltma, müteahhit kârı ve genel giderler dahil 1m2 fiyatıdır.			
4	15.490.1003	Laminat parke döşeme kaplaması yapılması (AC4 Sınıf 32) (süpürgelik dahil)	m <sup>2</sup>		
		Teknik Tarifi: Onaylanmış detay projesine uygun, laminat yer kaplaması döşenmeye uygun hale getirilmiş yüzey üzerine, 2 mm kalınlıkta polietilen şiltenin serilmesi ve üzerine kendinden klipsli (geçmeli) AC4 Sınıf 32 laminat yer kaplamasının tekniğine uygun şekilde döşenmesi ve süpürgeliklerin duvara monte edilmesi, inşaat yerinde yüklenme, yatay düşey taşıma ve boşaltma, her türlü malzeme ve zayıtı, işçilik araç ve gereç giderleri, yüklenici genel giderleri ve kârı dâhil 1 m <sup>2</sup> fiyatı: Ölçü: Projedeki ölçülere göre kaplanan bütün alanlar ölçülür. Süpürgelikler için ayrıca ödeme yapılmaz.			
5	15.540.1209	Eski boyalı yüzeylere astar uygulanarak iki kat su bazlı yarım kat antibakteriyel boya yapılması (iç cephe)	m <sup>2</sup>		
		Teknik Tarifi: Küf, mantar, bakteri oluşmuş yüzeyler zımparalanmadan önce, 0,100 kg akrilik esaslı su bazlı antibakteriyel solüsyon ile temizlenmesi, zımpara yapıldıktan sonra, 0,120 kg akrilik esaslı su bazlı antibakteriyel astar uygulanması, daha sonra istenilen renkte 0,100 kg 1. kat, 0,100 kg 2.kat akrilik esaslı su bazlı yarım kat antibakteriyel boya yapılması için her türlü malzeme ve zayıtı, işçilik, yüklenici genel giderleri ve kârı dâhil, 1 m <sup>2</sup> fiyatı: Ölçü: Projesi üzerinden boya yapılan yüzeyler ölçülür. Tüm boşluklar düşülür. Not: 3 m'den yüksek duvar ve tavanlarda ayrıca iş iskelesi verilir. Sıva için iş iskelesi varsa, ayrıca boyaya verilmez.			
6	15.250.1001	200 kg çimento dozlu tesviye tabakası yapılması	m <sup>2</sup>		
		Teknik Tarifi: Proje ve detay projesine göre, tesviye tabakası yapılacak yerin temizlenmesi, yıkanması, 1 m <sup>3</sup> dişli kuma 200 kg çimento katılarak elde edilen harçla ortalama 3 cm kalınlığında masterında sıkıştırılarak tesviye tabakası yapılması, gerektiğinde sulanması, harç ve benzeri artıklardan temizlenmesi için gerekli her türlü malzeme ve zayıtı, işçilik, inşaat yerindeki yüklenme, yatay ve düşey taşıma, boşaltma, yüklenici genel giderleri ve kârı dâhil, 1 m <sup>2</sup> fiyatı : Ölçü: Tesviye yapılan yerin alanı projesi üzerinden hesaplanır.			

  
Umran BİTER  
İnşaat Mühendisi

## MAHAL LİSTESİ

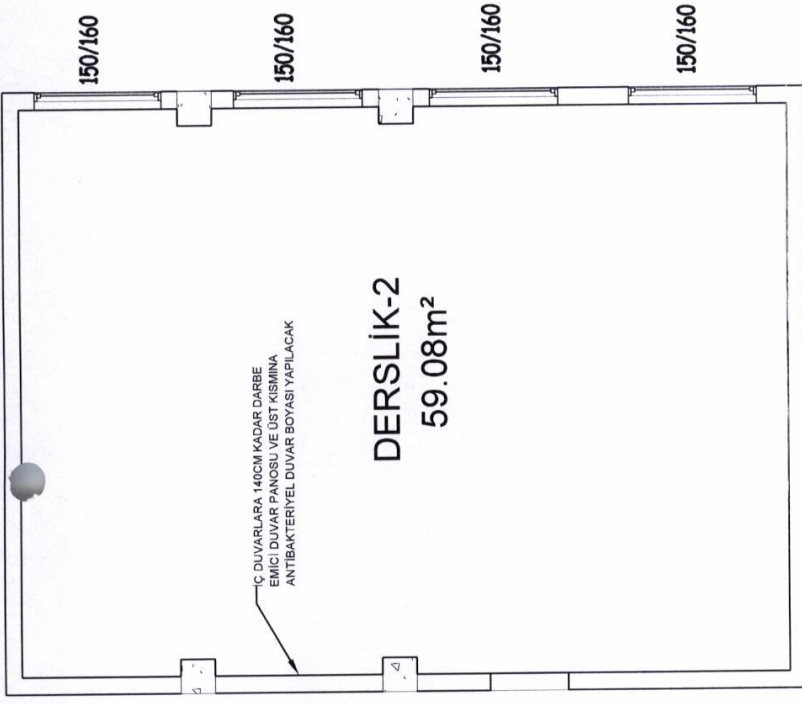
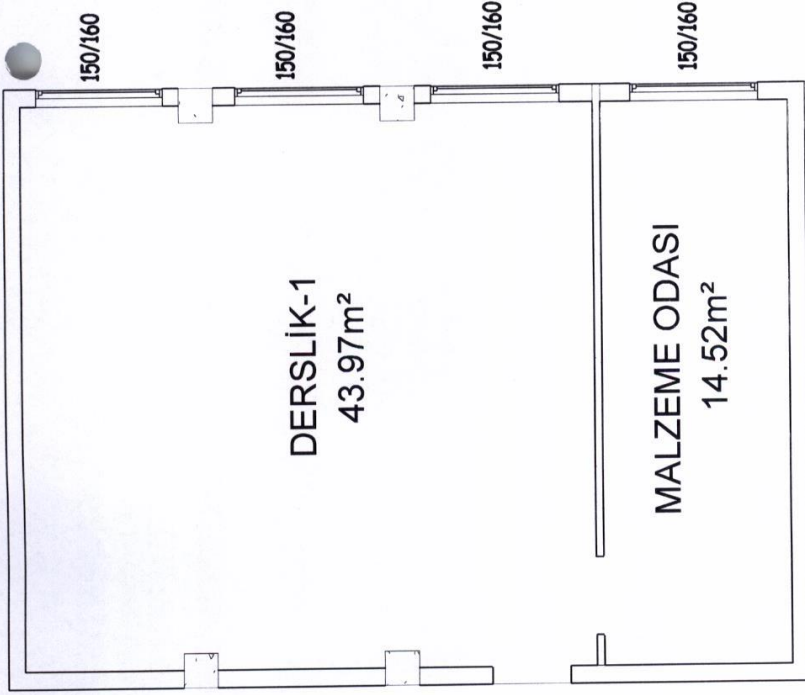
Sayfa 1 / 1

**İşin Adı:** DİYARBAKIR İLİ KAYAPINAR İLÇESİ ŞHT.ÖĞRT. AYŞE NUMAN KONAKÇI İLKOKULU ONARIM İŞİ  
**İş Grubu:** Ana Grup>İnşaat İmalatları

<b>77.100.1005:</b> Makina ile demirli ve demirsiz beton inşaatın yıkılması	m <sup>3</sup>
DERSLİK-1 VE MALZEME ODASI ARASINDAKİ DUVARIN YIKIMI	
<b>48.535.1001:</b> Taşyünü Tavan Karosu İle Asma Tavan Yapılması (60x60x1.5)	m <sup>2</sup>
ESKİ MALZEME ODASI TAVANI	
<b>ÖZEL-M01:</b> Darbe Emici Duvar Kaplaması (h-140cm)	m <sup>2</sup>
DERSLİK-2	
MINHA KAPI	
<b>15.490.1003:</b> Laminat parke döşeme kaplaması yapılması (AC4 Sınıf 32) (süpürgelik dahil)	m <sup>2</sup>
ESKİ MALZEME ODASI ZEMİNİ	
<b>15.540.1209:</b> Eski boyalı yüzeylere astar uygulanarak iki kat su bazlı yarım mat antibakteriyel boya yapılması (iç cephe)	m <sup>2</sup>
DERSLİK-2	
MINHA KAPI	
MINHA PENCERE	
<b>15.250.1001:</b> 200 kg çimento dozlu tesviye tabakası yapılması	m <sup>2</sup>
ESKİ MALZEME ODASI-ESKİ YAPILAN LAMİNANT KAPLAMA İLE KOT FARKLILIKLARI OLUŞMAMASI İÇİN	



**Ümran BİTER**  
İnşaat Mühendisi



#### MEVCUT DURUM

Döşeme: Laminant Parke  
Duvar: Boya  
Tavan: Boya

DERSLİK VE MALZEME ODASI OLARAK KULLANILAN ALANLARIN ARA DUVARI YIKILACAKTIR. YENİ OLUŞAN ALANIN DUVARLARINA 140CM YÜKSEKLİĞİNDE ÇARPMA PANOSU YAPILACAKTIR. YAPILACAK OLAN ÇARPMA PANOSU KOLONLAR ETRAFINDA DÖNECEK ŞEKİLDE YAPILACAKTIR. DUVARA MONTAJLARI İTİNA İLE YAPILACAK OLUP ANKRAJLAR SAĞLAM YAPILACAKTIR. İÇ CEPHE DUVAR BOYASI YAPILACAKTIR. (ÇARPMA PANOSU ARKASININ BOYASI YAPILMAYACAKTIR.) MEVCUTTA DERSLİK-1 OLARAK KULLANILAN ALANIN ZEMİNİ LAMİNANT PARKEDİR. YIKILACAK DUVAR DİBİ VE MALZEME ODASI OLARAK KULLANILAN ALANIN ZEMİNİNE LAMİNANT PARKE YAPILACAKTIR.

#### REVİZE EDİLMİŞ HALİ

Döşeme: Tesviye (P.No:15.250.1001)+ Laminant parke döşeme (P.No:15.490.1003)-Malzeme odası olarak kullanılan kısma  
Duvar: Darbe emici çarpma panosu yapılıması(h:140cm)-Yarı mat antibakteriyel boya (P.No:15.540.1209)-Tüm iç duvarlara  
Tavan: Asma Tavan (P.No:48.535.1001)-Malzeme odası olarak kullanılan kısma

*Ünvan BİTER*  
İnşaat Mühendisi