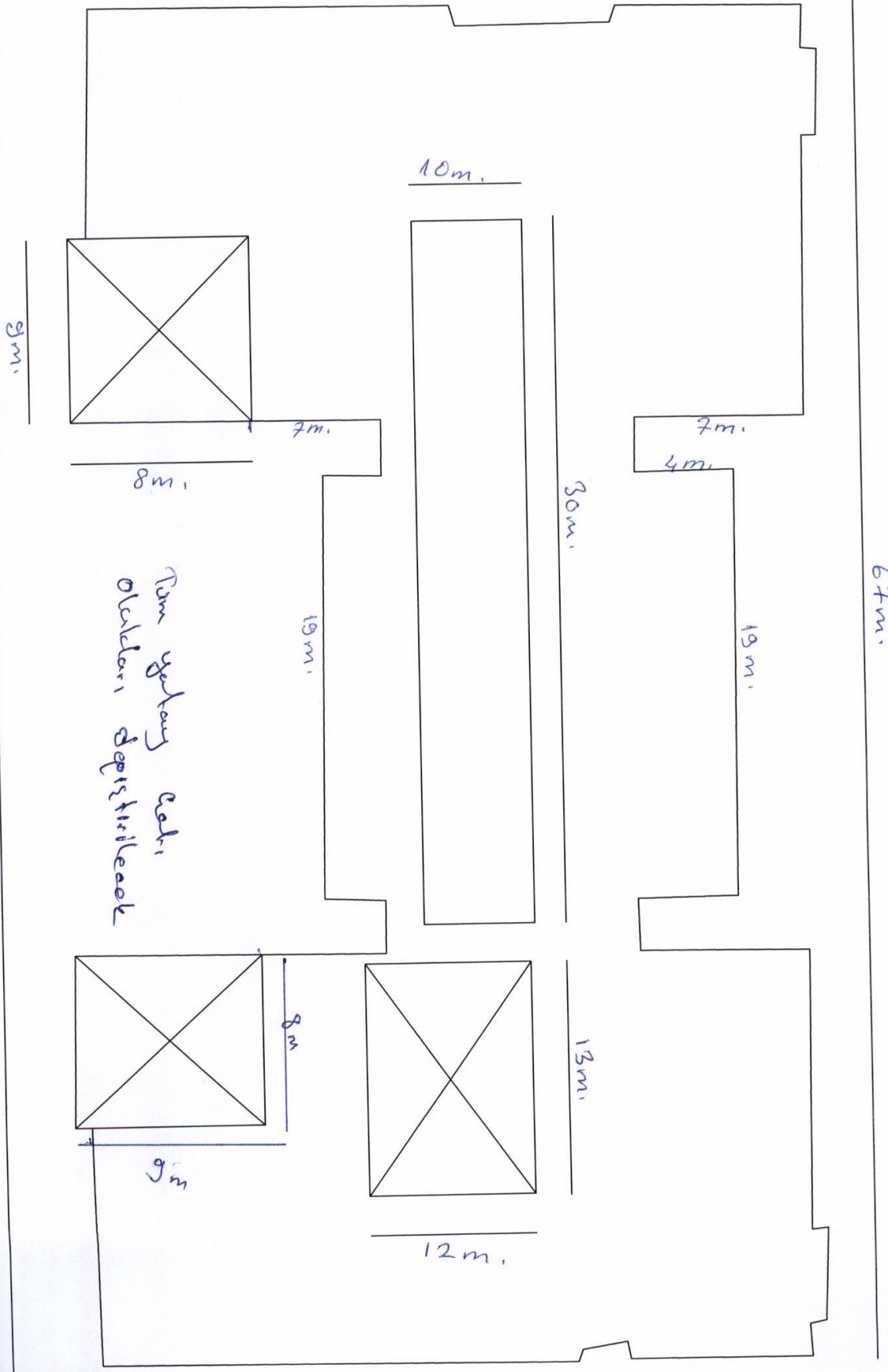


33m.



67m.

67m.

33m.

Handwritten signature or mark.

**DIYARBAKIR İLİ YENİŞEHİR İLÇESİ YOL ALTI MESLEKİ VE TEKNİK  
ANADOLU LİSESİ ONARIM İŞİ İNŞAAT İMALATLARINA AİT MAHAL LİSTESİ**

1-Ekli atışmada belirtilen çatı detayında tüm yatay oluklar sökülecek pozuna uygun yeni oluk yapılacaktır.

2-Mevcut çatıda kırık kiremitler yenisi ile değiştirilecektir

3-Baca ve Sıva etekleri kalkmış olan silikonlar yeniden çekilecektir

4-7 adet atölye sınıfı olarak kullanılan (Yaklaşık odaölçüleri 10.m\*7.m\*3.m) odalar duvar ve tavan boyaları yapılacaktır

5-Oluklar yapılırken kaldırılan kiremitlerin altına pozuna uygun mebran serilecektir

**Not:** İmalatlar için kullanılacak bütün malzemeler yapı denetim görevlileri tarafından kabul edilip malzemelere onay verildikten sonra yapılacaktır. Kullanılacak olan malzemeler TSE kaliteli olacaktır. Yapılacak iş ve işlemler Çevre ve Şehircilik Bakanlığı birim fiyat tariflerine ve pozuna uygun olarak yapı denetim görevlileri bilgisi dahilinde olacaktır. İnşaat alanında çalışacak işçilerin iş güvenliği tamamen yükleniciye ait olup meydana gelebilecek tüm aksaklıklardan yüklenici sorumludur. Oluşacak inşaat hafriyatların Belediyenin belirlediği yerlere yüklenici tarafından atılacaktır. Tüm işçilerin iş güvenliği yüklenici tarafından sağlanacaktır. Yapı işlerinde sağlık ve güvenlik yönetmeliğine göre gerekli tedbirler alınacaktır.

Abdulkadir ZEYREK

İnşaat Teknikeri





**DİYARBAKIR İLİ YENİŞEHİR İLÇESİ YOLALTI MESLEKİ VE TEKNİK ANADOLU LİSESİ  
ONARIM İŞİ ELEKTRİK MAHAL LİSTESİ**

**KOMPAZASYON :**

- 1- Okulun kompanzasyon panosundaki tüm elemanlar (röle, sigorta, kontaktör ve kondansatörler) sökülecektir.
- 2- Aynı panoya ekli atışmada belirtilen projeye uygun 80 kVAR otomatik kumandalı SVC röleli kompanzasyon sistemi kurulacaktır. Sistemde kullanılacak kontaktörler kompanzasyon kontaktörü olacaktır.
- 3- Kompanzasyon sistemine 3 adet 10 kVAR'lık şönt reaktör ve 1 adet 30 kVAR endüktif yük sürücüsü bağlanarak sistem faal hale getirilecektir.

**KAZAN DAİRESİ :**

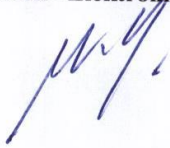
- 1- Kazan dairesindeki aydınlatma armatürleri sökülecektir.
- 2- Sökülen armatürlerin yerine 2x36 W exproof ( 6 adet) armatür takılacaktır.

**GENEL :**

- 1- Yapılacak tüm imalatlar Yapı Denetim Biriminin bilgisi dâhilinde yapılacaktır. İmalata başlanmadan önce kullanılacak malzemelerin onayı alınacak daha sonra imalata başlanacaktır.
- 2- İmalatlar Çevre ve Şehircilik Bakanlığının teknik şartname ve yönetmeliklerine göre yapılacaktır ve sistem çalışır halde eksiksiz olarak teslim edilecektir.
- 3- İmalatlar tamamlandıktan sonra gerekli temizlikler yapılacak, yapılan işler ile ilgili herhangi bir artık bırakılmayacaktır. İmalat sırasında ve sonrasında sökülen tüm malzemeler korunaklı şekilde toplanacak ve okul idaresine sağlam bir şekilde tutanak karşılığında teslim edilecektir.
- 4- Yapılacak imalatlarda işin süresi boyunca gerekli tüm iş güvenliği tedbirleri yüklenici tarafından sağlanacaktır. Meydana gelebilecek her türlü iş kazası sonucunda oluşabilecek tüm giderler ve sorumluluk yükleniciye ait olacaktır.

**Murat ZİREK**

**Elektrik - Elektronik Mühendisi**



# İhale

## Makamı

### TEKNİK ŞARTNAME (İş Kalemleri)

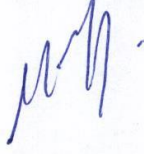
İşin Adı: DİYARBAKIR İLİ YENİŞEHİR İLÇESİ YOLALTI MESLEKİ VE TEKNİK ANADOLU LİSESİ ONARIM İŞİ

İş Grubu: Ana Grup>Elektrik Tesisatı

Sayfa 2 / 2

| S. No | Poz No       | İmalatın Cinsi               | Birim | Miktarı | Porsantaj (%) |
|-------|--------------|------------------------------|-------|---------|---------------|
| 13    | ÖZEL ELK - 1 | 2X36 W EXPROOF ETANJ ARMATÜR | Adet  |         |               |

Murat ZİREK  
Elektrik Elctr.Mühendisi





# İhale

## Makamı

### TEKNİK ŞARTNAME (İş Kalemleri)

İşin Adı: DİYARBAKIR İLİ YENİŞEHİR İLÇESİ YOLALTI MESLEKİ VE TEKNİK ANADOLU LİSESİ ONARIM İŞİ

İş Grubu: Ana Grup>Elektrik Tesisatı

Sayfa 1 / 2

| S. No | Poz No             | İmalatın Cinsi  | Birim | Miktarı | Pursantaj (%) |
|-------|--------------------|---|-------|---------|---------------|
| 1     | 35.130.1101        | 400 V'a kadar, Otomatik kumandalı merkezi kompanzasyon bataryaları (30 kVAr'a kadar)  | kVAr  |         |               |
|       |                    | Teknik Tarifi: Kondansatörleri, devreye sokup çıkaracağı kontaktörleri ve bu devrelere ait sigortaları, kumanda devresi sigortaları, kontaktörlere kumanda eden pako şalterleri,röle için gerekli akım trafosu dahil üç fazlı kompanzasyon bataryasının temini yerine montajı,işler halde teslimi.(Reaktif güç kontrol rölesi,termik ve manyetik koruyuculu şalter,pano bedeli hariçtir.)Ölçü birimi olarak kondansatörün seçilen gerilim değerindeki kVAr cinsinden güç değeri dikkate alınır.)  |       |         |               |
| 2     | 35.130.1101/DM ntj | Demontaj, 400 V'a kadar, Otomatik kumandalı merkezi kompanzasyon bataryaları (30 kVAr'a kadar)  | kVAr  |         |               |
|       |                    | Teknik Tarifi: Demontaj için uygun araç ve gereçler kullanılmalıdır<br>Tekrar montajı yapılacak olan malzemelerin zarar görmemesi için her türlü özen gösterilmelidir.<br>Demontajı yapılan malzemelerden tekrar kullanılmayacak olanlar İdarenin göstereceği yere tasnif edilerek tutanakla idare yetkililerine teslim edilecektir.  |       |         |               |
| 3     | 35.130.1151        | 400 V'a kadar, İlave kompanzasyon bataryaları   | kVAr  |         |               |
|       |                    | Teknik Tarifi: Kompanzasyon bataryalarının 30 Kvar dan büyük olduğu durumlarda 723-400 pozuna ilave olarak ilk 30 kVAr'dan sonraki her bir Kvar için  |       |         |               |
| 4     | 35.130.1151/DM ntj | Demontaj, 400 V'a kadar, İlave kompanzasyon bataryaları   | kVAr  |         |               |
|       |                    | Teknik Tarifi: Demontaj için uygun araç ve gereçler kullanılmalıdır<br>Tekrar montajı yapılacak olan malzemelerin zarar görmemesi için her türlü özen gösterilmelidir.<br>Demontajı yapılan malzemelerden tekrar kullanılmayacak olanlar İdarenin göstereceği yere tasnif edilerek tutanakla idare yetkililerine teslim edilecektir.  |       |         |               |
| 5     | 35.130.2103/DM ntj | Demontaj, En az 12 kademeli Reaktif Güç Kontrol Rölesi  | Adet  |         |               |
|       |                    | Teknik Tarifi: Demontaj için uygun araç ve gereçler kullanılmalıdır<br>Tekrar montajı yapılacak olan malzemelerin zarar görmemesi için her türlü özen gösterilmelidir.<br>Demontajı yapılan malzemelerden tekrar kullanılmayacak olanlar İdarenin göstereceği yere tasnif edilerek tutanakla idare yetkililerine teslim edilecektir.  |       |         |               |
| 6     | 35.130.2301        | En az 12 kademeli Reaktif Güç Kontrol Rölesi (SVC)  | Adet  |         |               |
|       |                    | Teknik Tarifi: 3 Akım Trafolu, 3x380 V AC Beslemeli,12 kademeli Reaktif güç kontrol rölesi,kademelere ek olarak bağlanan bir yarı iletken sürücü sayesinde herbir monofaze şönt reaktörün gücünü ayarlanabilir bir değerde devreye alabilen,bağlı olduğu kompanzasyon sistemindeki kondansatörlerin güçlerini otomatik olarak ölçebilen,akım ve gerilim bağlantılarındaki hataların düzeltilmesi için ikaz ederek sistemi devre dışı bırakarak koruyabilen,yük durumuna göre ihtiyaç olan kondansatör kademelerini seçerek beraber devreye alabilen veya çıkarabilen arızalı kondansatörleri tespit edebilen,Kompanzasyon arızalarında;aşırı kompanzasyon,eksis kompanzasyon,arızalı kondansatör,oran aşma alarmı uyarılarını verebilen ve bağlı olduğu sisteme ait fazın gerilim değeri(V),akım trafosunun bağlı olduğu faz akımının RMS değerini,sistemin güç katsayısını(cosØ),sistemin çektiği Aktif gücü(W),Reaktif Gücü(Var) Görünür gücü(VA),toplam Harmonikler,Aktif Enerji(kWh)İndüktif Reaktif –Kapasitif Reaktif Enerji (kVArh) değerlerini ölçebilen ve pano montajına uygun ebatlardaki cihazın,işyerine temini projesine uygun olarak montajı ve her nevi malzeme ve işçilik dahil işler halde teslimi. |       |         |               |
| 7     | 35.130.2603        | 30 kVAr (3x50A)'a kadar, Endüktif Yük sürücü  | Adet  |         |               |
|       |                    | Teknik Tarifi: Endüktif yük sürücüleri, içerisindeki yarı iletken anahtarlama elemanları ile şönt reaktörlerinin faz açısını farklı değerlerde tetikleyerek,monofaze şönt reaktörlerini istenen güç değerlerinde devreye alan,3 adet 230V monofaze şönt reaktör bağlanabilen, en az 1000 adım faz açısı kontrolü ile endüktif yük sürebilen cihazların,işyerine temini projesine uygun olarak montajı ve her nevi malzeme ve işçilik dahil işler halde teslimi  |       |         |               |
| 8     | 35.130.2706        | 230 V, 10 kVAr'a kadar, Şönt Reaktör  | Adet  |         |               |
|       |                    | Teknik Tarifi: TS ?EN 61558-2-20, TS EN 60076-6 standartlarını sağlayan, nominal gerilimi 230VAC-1000VAC olan, 50 Hz frekansında çalışan, 3kV izolasyona sahip, en az 120 °C termik korumalı şönt reaktörün işyerine temini projesine uygun olarak montajı ve her nevi malzeme ve işçilik dahil işler halde teslimi.  |       |         |               |
| 9     | 35.150.1502        | 2x2.5 mm <sup>2</sup> , Kurşunsuz PVC izoleli kablolar ile besleme hattı tesisi (NHXMH, en az 300/500 V)  | m     |         |               |
|       |                    | Teknik Tarifi: NHXMH, enaz 300/500 V olmak üzere kolon veya besleme hattı tesisi, her nevi malzeme temini ve işçilik dahil.   |       |         |               |
| 10    | 35.150.1534        | 3x10 mm <sup>2</sup> , Kurşunsuz PVC izoleli kablolar ile besleme hattı tesisi (NHXMH, en az 300/500 V)   | m     |         |               |
|       |                    | Teknik Tarifi: NHXMH, enaz 300/500 V olmak üzere kolon veya besleme hattı tesisi, her nevi malzeme temini ve işçilik dahil.   |       |         |               |
| 11    | 35.150.1532        | 3x4 mm <sup>2</sup> , Kurşunsuz PVC izoleli kablolar ile besleme hattı tesisi (NHXMH, en az 300/500 V)  | m     |         |               |
|       |                    | Teknik Tarifi: NHXMH, enaz 300/500 V olmak üzere kolon veya besleme hattı tesisi, her nevi malzeme temini ve işçilik dahil.   |       |         |               |
| 12    | 35.150.1531        | 3x2.5 mm <sup>2</sup> , Kurşunsuz PVC izoleli kablolar ile besleme hattı tesisi (NHXMH, en az 300/500 V)  | m     |         |               |
|       |                    | Teknik Tarifi: NHXMH, enaz 300/500 V olmak üzere kolon veya besleme hattı tesisi, her nevi malzeme temini ve işçilik dahil.   |       |         |               |



# İhale Makamı

## İŞ KALEMLERİ PURSANTAJLARI (YÜZDELERİ)

(Yüzdeler toplam yaklaşık maliyete göredir)

İşin Adı: DIYARBAKIR İLİ YENİŞEHİR İLÇESİ YOLALTI MESLEKİ VE TEKNİK ANADOLU LİSESİ ONARIM İŞİ

İş Grubu: Ana Grup>Elektrik Tesisatı

Sayfa 1 / 1

| S. No | Poz No            | İmalatın Cinsi   | Birim | Miktarı | Pursantaj (%) |
|-------|-------------------|--|-------|---------|---------------|
| 1     | 35.130.1101       | 400 V'a kadar, Otomatik kumandalı merkezi kompanzasyon bataryaları (30 kVAr'a kadar)                     | kVAr  |         |               |
| 2     | 35.130.1101/DMrtj | Demontaj, 400 V'a kadar, Otomatik kumandalı merkezi kompanzasyon bataryaları (30 kVAr'a kadar)           | kVAr  |         |               |
| 3     | 35.130.1151       | 400 V'a kadar, İlave kompanzasyon bataryaları  | kVAr  |         |               |
| 4     | 35.130.1151/DMrtj | Demontaj, 400 V'a kadar, İlave kompanzasyon bataryaları  | kVAr  |         |               |
| 5     | 35.130.2103/DMrtj | Demontaj, En az 12 kademeli Reaktif Güç Kontrol Rölesi   | Adet  |         |               |
| 6     | 35.130.2301       | En az 12 kademeli Reaktif Güç Kontrol Rölesi (SVC)   | Adet  |         |               |
| 7     | 35.130.2603       | 30 kVAr (3x50A)'a kadar, Endüktif Yük sürücü   | Adet  |         |               |
| 8     | 35.130.2706       | 230 V, 10 kVAr'a kadar, Şönt Reaktör   | Adet  |         |               |
| 9     | 35.150.1502       | 2x2.5 mm <sup>2</sup> , Kurşunsuz PVC izoleli kablolar ile besleme hattı tesisi (NHXMH, en az 300/500 V) | m     |         |               |
| 10    | 35.150.1534       | 3x10 mm <sup>2</sup> , Kurşunsuz PVC izoleli kablolar ile besleme hattı tesisi (NHXMH, en az 300/500 V)  | m     |         |               |
| 11    | 35.150.1532       | 3x4 mm <sup>2</sup> , Kurşunsuz PVC izoleli kablolar ile besleme hattı tesisi (NHXMH, en az 300/500 V)   | m     |         |               |
| 12    | 35.150.1531       | 3x2.5 mm <sup>2</sup> , Kurşunsuz PVC izoleli kablolar ile besleme hattı tesisi (NHXMH, en az 300/500 V) | m     |         |               |
| 13    | ÖZEL ELK - 1      | 2X36 W EXPROOF ETANJ ARMATÜR   | Adet  |         |               |

Murat ZİREK  
Elektrik Elctr.Mühendisi



## MAHAL LİSTESİ

Sayfa 1 / 1

**İşin Adı:** DİYARBAKIR İLİ YENİŞEHİR İLÇESİ YOLALTI MESLEKİ VE TEKNİK ANADOLU LİSESİ ONARIM İŞİ

**İş Grubu:** Ana Grup>İnşaat İmalatları

|   |                |
|---|----------------|
| <b>18.196-A:</b> Her türlü kiremit örtülü çatılarda kiremit aktarılması   | m2             |
| <b>18.198/01-A:</b> Her türlü, sac, pvc, çinko vb. yağmur oluğu sökülmesi   | m              |
| <b>Y.18.201/A01A-A:</b> Alt ve üst kiremit (geniş tip) ile çatı örtüsü yapılması (Grup 1) (Alaturka)  | m <sup>2</sup> |
| <b>15.330.1001:</b> Eğimli çatılarda, çatı örtüsü altına, minimum 1 mm kalınlıkta iki yüzü polietilen film kaplı cam tülü taşıyıcılı laminesiz polimer bitümlü örtü ile su yalıtımı yapılması | m <sup>2</sup> |
| <b>15.315.1101:</b> 0.50 mm kalınlıkta, sıcak daldırma galvaniz üzeri boyalı düz sacdan eksiz oluk yapılması ve yerine montajı (Sac genişliği toplam 30 cm)                                   | m              |
| kuleler   |                |
| <b>15.540.1205:</b> Eski boyalı yüzeylere astar uygulanarak iki kat su bazlı mat boya yapılması (iç cephe)  | m <sup>2</sup> |
| DUVAR   |                |
| DUVAR   |                |
| MINHA PENCERE   |                |
| TAVAN   |                |

Abdulkadir ZEYREK  
İnşaat Teknikeri



# İhale

## Makamı

### TEKNİK ŞARTNAME (İş Kalemleri)

İşin Adı: DİYARBAKIR İLİ YENİŞEHİR İLÇESİ YOLALTI MESLEKİ VE TEKNİK ANADOLU LİSESİ ONARIM İŞİ

İş Grubu: Ana Grup>İnşaat İmalatları

Sayfa 1 / 1

| S. No | Poz No          | İmalatın Cinsi   | Birim          | Miktarı | Pursantaj (%) |
|-------|-----------------|--|----------------|---------|---------------|
| 1     | 18.196-A        | Her türlü kiremit örtülü çatılarda kiremit aktarılması   | m2             |         |               |
|       |                 | <p>Teknik Tarifi: Mevcut her türlü kiremit'in ( mahya dâhil ) çatı yüzeyinden sökülmesi, kırık ve çatlak olanların ayrılması, sağlamların temizlenerek çatı yüzeyinde belli yerlerde istiflenmesi, ait olduğu birim fiyat tariflerindeki belirtilen şartlarda tekrar yerlerine tespiti, kırık ve çatlak olanların yenileri ile değiştirilmesi için her türlü montaj malzemesi ve zaiyatı, işçilik, işyerinde yükleme, yatay ve düşey taşıma, boşaltma, araç ve gereç giderleri, müteahhit kârı ve genel giderleri dâhil, 1 m2 fiyatı:<br/>ÖLÇÜ: 1)Aktarılan çatı yüzeyi izdüşümü üzerinden hesaplanır. Bütün boşluklar düşülür. 2)Yenilenen yüzeyler ait olduğu birim fiyatlarından ödenir. Bu takdirde aktarma bedeli olarak Poz No: 18.196 nın fiyatının % 60 ı uygulanır.</p>   |                |         |               |
| 2     | 18.198/01-A     | Her türlü, sac, pvc, çinko vb. yağmur oluğu sökülmesi  | m              |         |               |
|       |                 | <p>Teknik Tarifi: Her türlü sac, pvc, çinko vb. yağmur oluğu sökülmesi, çıkan malzemelerin istifi, inşaat yerindeki yükleme, yatay ve düşey taşıma, her türlü işçilik, araç ve gereç giderleri, yüklenici genel giderleri ve kârı dâhil, her türlü sac, pvc, çinko vb. yağmur oluğu sökülmesinin 1 metre fiyatı<br/>ÖLÇÜ : Sökülen malzemelerin uzunluğu yerinde ölçülerek hesaplanır.<br/>NOT : Sökümden çıkan malzemeler idareye aittir.</p>   |                |         |               |
| 3     | Y.18.201/A01A-A | Alt ve üst kiremit (geniş tip) ile çatı örtüsü yapılması (Grup 1) (Alaturka)   | m <sup>2</sup> |         |               |
|       |                 | <p>Teknik Tarifi: Alt ve üst kiremidin (alaturka) projesine uygun olarak mevcut çatı üzerine döşenmesi, birer sıra atlanarak galvanizli çivi ile sabitlenmesi, inşaat yerindeki yükleme, yatay ve düşey taşıma, boşaltma, her türlü malzeme ve zaiyatı, işçilik, araç ve gereç giderleri, müteahhit genel giderleri ve kârı dâhil, 1 m<sup>2</sup> fiyatı:<br/>ÖLÇÜ: Yatay alan üzerinden hesaplanır.<br/>NOT: Mahya kendi pozundan ayrıca ödenir.</p>   |                |         |               |
| 4     | 15.330.1001     | Eğimli çatılarda, çatı örtüsü altına, minimum 1 mm kalınlıkta iki yüzü polietilen film kaplı cam tülü taşıyıcılı laminesiz polimer bitümlü örtü ile su yalıtımı yapılması  | m <sup>2</sup> |         |               |
|       |                 | <p>Teknik Tarifi: Onaylanmış detay projesine uygun, eğimli çatı yüzeyinin temizlenmesi, minimum 1 mm kalınlıkta iki yüzü polietilen film kaplı cam tülü taşıyıcılı laminesiz polimer bitümlü örtünün saçak çizgisine paralel olarak birbirini üzerine en az 10 cm binecek şekilde serilmesi, ek yerlerinin altından en fazla 10 cm aralıklarla geniş başlı galvanizli çivilerle çakılması, inşaat yerinde yükleme, yatay düşey taşıma ve boşaltma, her türlü malzeme ve zaiyatı, işçilik araç ve gereç giderleri, müteahhit genel giderleri ve kârı dahil 1 m<sup>2</sup> fiyatı:<br/>ÖLÇÜ: Projedeki ölçülere göre yalıtım yapılan yüzeyler hesaplanır.</p>   |                |         |               |
| 5     | 15.315.1101     | 0.50 mm kalınlıkta, sıcak daldırma galvaniz üzeri boyalı düz sacdan eksiz oluk yapılması ve yerine montajı (Sac genişliği toplam 30 cm)  | m              |         |               |
|       |                 | <p>Teknik Tarifi: 0.50 mm kalınlıkta sıcak daldırma galvaniz üzeri boyalı sacın eksiz oluk makinası ile işlenip montaja hazır hale getirilmesi, olukların monte edilecekleri alana taşınması, en fazla 50 cm aralıklarla oluk kelepçelerinin takılması, olukların eğiminin ayarlanarak kelepçelerin çakılması, oluk ile aynı özellikte en az 20 cm genişlikte çatı bandının detayına uygun şekilde monte edilmesi, iniş borularına bağlantı için deliklerin açılması, köşe birleşim yerlerinin kesilmesi ve birbirine tam olarak yapıştırılması, bütün birleşim yerlerinde sızdırmazlığın sağlanması, inşaat yerinde yükleme, yatay ve düşey taşıma, boşaltma, her türlü malzeme ve zaiyatı, işçilik araç ve gereç giderleri ile müteahhit genel giderleri ve kârı dahil 1 m<sup>2</sup> fiyatı:<br/>ÖLÇÜ: Yerine takılmış oluk ekseninin boyu üzerinden ölçülür</p> |                |         |               |
| 6     | 15.540.1205     | Eski boyalı yüzeylere astar uygulanarak iki kat su bazlı mat boya yapılması (iç cephe)   | m <sup>2</sup> |         |               |
|       |                 | <p>Teknik Tarifi: Eski boyalı yüzeylerin tel fırça, zımpara veya mekanik yolla temizlenmesi, gerekli alçı tamirinin yapılması, zımparalanması, 0,150 kg su bazlı astar sürülmesi, istenilen renkte 0,100 kg 1.kat, 0,100 kg 2.kat su bazlı mat boya yapılması için her türlü malzeme ve zaiyatı, işçilik, müteahhit genel giderleri ve kârı dâhil, 1 m<sup>2</sup> fiyatı.<br/>ÖLÇÜ: Projesi üzerinden boya yapılan yüzeyler ölçülür. Tüm boşluklar düşülür.<br/>NOT: 3 m den yüksek duvar ve tavanlarda ayrıca iş iskelesi verilir. Sıva için iş iskelesi vârsa, ayrıca boyaya verilmez.</p>  |                |         |               |

Abdulkadir ZEYREK  
İnşaat Teknikeri

# İhale Makamı

## İŞ KALEMLERİ PURSANTAJLARI (YÜZDELERİ)

(Yüzdeleler toplam yaklaşık maliyete göredir)

İşin Adı: DIYARBAKIR İLİ YENİŞEHİR İLÇESİ YOLALTI MESLEKİ VE TEKNİK ANADOLU LİSESİ ONARIM İŞİ

Sayfa 1 / 1

İş Grubu: Ana Grup>İnşaat İmalatları

| S. No | Poz No          | İmalatın Cinsi  | Birim          | Miktarı | Pursantaj (%) |
|-------|-----------------|---|----------------|---------|---------------|
| 1     | 18.196-A        | Her türlü kiremit örtülü çatılarda kiremit aktarılması  | m2             |         |               |
| 2     | 18.198/01-A     | Her türlü, sac, pvc, çinko vb. yağmur oluşu sökülmesi   | m              |         |               |
| 3     | Y.18.201/A01A-A | Alt ve üst kiremit (geniş tip) ile çatı örtüsü yapılması (Grup 1) (Alaturka)  | m <sup>2</sup> |         |               |
| 4     | 15.330.1001     | Eğimli çatılarda, çatı örtüsü altına, minimum 1 mm kalınlıkta iki yüzü polietilen film kaplı cam tülü taşıyıcılı laminesiz polimer bitümlü örtü ile su yalıtımı yapılması | m <sup>2</sup> |         |               |
| 5     | 15.315.1101     | 0.50 mm kalınlıkta, sıcak daldırma galvaniz üzeri boyalı düz sacdan eksiz oluk yapılması ve yerine montajı (Sac genişliği toplam 30 cm)                                   | m              |         |               |
| 6     | 15.540.1205     | Eski boyalı yüzeylere astar uygulanarak iki kat su bazlı mat boya yapılması (iç cephe)  | m <sup>2</sup> |         |               |

Abdulkadir ZEYREK  
İnşaat Teknikeri




**DIYARBAKIR VALİLİĞİ**

**(TEKLİF MEKTUBUDUR)**

**İl Milli Eğitim Müdürlüğü  
Diyarbakır**

Diyarbakır İli Yenişehir İlçesi Yolaltı METEM Onarım işi 4734 Sayılı Kamu İhale Kanununun 22.d. maddesi gereğince doğrudan temin usulü yoluyla yaptırılacaktır. Söz konusu işe ait teklif fiyatlarımızı aşağıda boş bırakılan haneeye yazarak 12.07.2021 tarihi saat 14:00 a kadar Diyarbakır İl Milli Eğitim Müdürlüğü İnşaat ve Emlak (İhale Bürosu) Şubesine elden vermenizi rica ederim. Posta yolu ile teklif kabul edilmeyecektir.

  
Ali OK  
Milli Eğitim Şube Müdürü

Teklif Sahibinin;

Adı Soyadı/Firma adı :  
Tebliğat Adresi :  
TC Kimlik No :  
Vergi Kimlik No :  
Telefon Numarası :

Teklifimizde KDV hariçtir.

Söz konusu iş için bu teklif mektubu ekinde verilmiş olan belgeleri işin yerinde incelediğimi ve bütün hususları kabul ettiğimi beyan ederek, işi en geç 15 (onbeş) takvim günü içinde yürürlükte olan ilgili tüm yönetmeliklere ve işin mahal listesine uygun olarak bitirmeyi taahhüt ediyoruz.

Aldığımız herhangi bir teklifi veya en düşük teklifi seçmek zorunda olmadığımızı kabul ediyoruz.

Doğrudan temin ile alımı yapılacak bu iş ile veya diğer işlerde idarenizin çıkarlarına aykırı düşecek hiçbir eylem ve oluşum içinde olmayacağımızı taahhüt ediyoruz.

Teklif konusu işin tamamını %18 KDV hariç (Rakam ile ) .....TL  
(Yazı ile) ..... Türk Lirası bedel karşılığında tamamlamayı kabul ve taahhüt ediyoruz.

Teklif Vermeye Yetkili Kişi

KAŞE

İMZA

TARİH

**NOT:**

1. Teklifler 31/12/2021 günü mesai bitimine kadar geçerlidir.
2. İstekli kaşesi okunacak şekilde olacaktır.
3. İhale dokümanının eksiksiz okunduğu, ihale dokümanında belirtilen tüm hususların kabul edildiği ve teklifin bu kapsamında verildiği taahhüt edilmiştir.
4. Yer tesliminde belirtilen tarihte işin bitirilmemesi durumunda günlük on binde altı ceza bedeli kesilecektir.
5. İnşaat alanında çalışacak işçilerin iş güvenliği tamamen yükleniciye ait olup meydana gelebilecek tüm aksaklıklardan yüklenici sorumludur. Tüm işçilerin iş güvenliği yüklenici tarafından sağlanacak. Yapı İşlerinde Sağlık ve Güvenlik Yönetmeliğine göre gerekli tedbirler yüklenici tarafından alınacaktır.
6. Taahhüdünü yerine getirmeyerek kurumu kamu zararına uğratan yüklenici hakkında gerekli olan cezai müeyyideler uygulanacaktır.
7. İstekliye işin kendisinde kaldığına dair tebliğin yapılmasından sonra istekli en geç 3 takvim günü içinde işe başlamak zorundadır.
8. Doğrudan temin komisyonu verilen teklifleri değerlendirdikten sonra sınır değeri hesaplayacaktır. Teklifi sınır değerinin altında olduğu tespit edilen isteklilerin teklifleri, Kanununun 38 inci maddesinde öngörülen açıklama istenmeksizin reddedilecektir. (N=1,00)
9. İmalat sırasında oluşabilecek zararlar yükleniciye aittir.
10. İş bitiminde mahal yeri temizlenmiş inşaat artıkları uzaklaştırılmış olacaktır.