

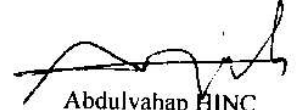
DIYARBAKIR VALİLİĞİ

(TEKLİF MEKTUBUDUR)

İl Millî Eğitim Müdürlüğü

Diyarbakır

Diyarbakır İli Kayapınar İlçesi Şht. Halit Gülser Anadolu İHL Panoları yenileme işi 4734 Sayılı Kamu İhale Kanununun 22.d. maddesi gereğince doğrudan temin usulü yoluyla yapılacaktır. Söz konusu işe ait teklif fiyatlarınızı aşağıda boş bırakılan haneye yazarak 03.08.2021 tarihi saat 10:00 a kadar Diyarbakır İl Millî Eğitim Müdürlüğü İnşaat ve Emlak (İhale Bürosu) Şubesine elden vermenizi rica ederim. Posta yolu ile teklif kabul edilmeyecektir.


Abdulvahap HINÇ
Millî Eğitim Şube Müdürü

Teklif Sahibinin;

Adı Soyadı/Firma adı :
Tebliğat Adresi :
TC Kimlik No :
Vergi Kimlik No :
Telefon Numarası :

Teklifimizde KDV hariçtir.

Söz konusu iş için bu teklif mektubu ekinde verilmiş olan belgeleri işin yerinde incelediğimi ve bütün hususları kabul ettiğimi beyan ederek, işi en geç 15 (onbeş) takvim günü içinde yürürlükte olan ilgili tüm yönetmeliklere ve işin mahal listesine uygun olarak bitirmeyi taahhüt ediyoruz.

Aldığımız herhangi bir teklifi veya en düşük teklifi seçmek zorunda olmadığımızı kabul ediyoruz. Doğrudan temin ile alımı yapılacak bu iş ile veya diğer işlerde idarenizin çıkarlarına aykırı düşecek hiçbir eylem ve oluşum içinde olmayacağımızı taahhüt ediyoruz.

Teklif konusu işin tamamını %18 KDV hariç (Rakam ile)TL
(Yazı ile) Türk Lirası bedel karşılığında tamamlamayı kabul ve taahhüt ediyoruz.

Teklif Vermeye Yetkili Kişi

KAŞE

İMZA

TARİH

NOT:

1. Teklifler 31/12/2021 günü mesai bitimine kadar geçerlidir.
2. İstekli kaşesi okunacak şekilde olacaktır.
3. İhale dokümanının eksiksiz okunduğu, ihale dokümanında belirtilen tüm hususların kabul edildiği ve teklifin bu kapsamda verildiği taahhüt edilmiştir.
4. Yer tesliminde belirtilen tarihte işin bitirilmemesi durumunda günlük on binde altı ceza bedeli kesilecektir.
5. İnşaat alanında çalışacak işçilerin iş güvenliği tamamen yükleniciye ait olup meydana gelebilecek tüm aksaklıklardan yüklenici sorumludur. Tüm işçilerin iş güvenliği yüklenici tarafından sağlanacak. Yapı İşlerinde Sağlık ve Güvenlik Yönetmeliğine göre gerekli tedbirler yüklenici tarafından alınacaktır.
6. Taahhüdünü yerine getirmeyerek kurumu kamu zararına uğratan yüklenici hakkında gerekli olan cezai müeyyideler uygulanacaktır.
7. İstekliye işin kendisinde kaldığına dair tebliğin yapılmasından sonra istekli en geç 3 takvim günü içinde işe başlamak zorundadır.
8. Doğrudan temin komisyonu verilen teklifleri değerlendirdikten sonra sınır değeri hesaplayacaktır. Teklifi sınır değer altında olduğu tespit edilen isteklilerin teklifleri, Kanunun 38 inci maddesinde öngörülen açıklama istenmeksizin reddedilecektir. (N=1,00)
9. İmalat sırasında oluşabilecek zararlar yükleniciye aittir.
10. İş bitiminde mahal yeri temizlenmiş inşaat artıkları uzaklaştırılmış olacaktır.

İhale

Makamı

TEKNİK ŞARTNAME (İş Kalemleri)

İşin Adı: DIYARBAKIR İLİ KAYAPINAR İLÇESİ ŞEHİT HALİT GÜLSER ANADOLU İMAM HATİP LİSESİ PANOLARI YENİLEME İŞİ

İş Grubu: Ana Grup>Elektrik Tesisatı

Sayfa 1 / 4

S. No	Poz No	İmalatın Cinsi	Birim	Miktarı	Persentaj (%)
1	35.190.1301	En az 20 x 12 mm (tek bölmeli) PVC kablo kanalları	m		
		Teknik Tarifi: PVC Kablo Kanalları (Ölçü: m)Bina içinde, kuvvetli ve zayıf akım iletkenlerinin emniyetli şekilde taşınmasında kullanılmak üzere tasarlanmış, TS EN 50085-1, TS EN 50085-2-1, standartlarına uygun, TS EN 60695-2-11 standardına uygun olarak alev iletmeyen, malzemeden imal edilmiş, mekanik darbelerle dayanıklı, kendiliğinden sönen PVC, atmosferik ve UV ışınlarına dayanıklı, IP 40 koruma sınıfı, CE uygunluk işareti ile piyasaya arz edilmiş Atık Elektrikli Ve Elektronik Eşyaların Kontrolü (RoHS) yönetmeliğine uygun, -25 °C ila +60 °C ortam sıcaklığında çalışabilen, dielektrik akımı: 260 kW/cm'ye dayanıklı, RAL 9010 beyaz renkli, (100 mm ve üstündeki ebatlardaki kanallar için kilitlemeli ve folyo kaplamalı), Kullanılan iç köşe, dış köşe ve dirsek aksesuarları menteşeli tip ve hareketli olan, Kanal tabanlarında duvara montajı kolaylaştıran şablonlaşmış dikey ve yatay montaj delikleri bulunan, PVC kanalların temini, iş yerine nakli, yerine montajı, bağlantılarının yapılması, iç köşe, dış köşe, dirsek, sonlandırma, T dirsek ve çerçeveler gibi her türlü bağlantı elemanları dâhil işler halde teslimi.			
2	35.100.6102	900 mm genişliğinde, Sac panolar (1.pano) (TS 3367 EN 60439-1)	Adet		
		Teknik Tarifi: Sac panolar (1. Pano) (Ölçü: Adet, İhzarat: %60) (TS EN 61439-1/2). Not: "Tip testler" yaptırılarak, buna ait test sonuçları İdareye verilecektir. Yüksekliği 2100 mm., derinliği en az 500 mm ve genişliği ihtiyaca göre 800, 900 mm olmak üzere serbest dikil sistemde 40x40x4 mm köşebent veya benzeri profil demirinden iskeleti, en az 2 mm kalınlığında ve kenarları kıvrılarak sabitleştirilmiş DKP sacdan üzeri aynı cins sac ile kapalı pano tesis edilecektir. Pano için zemin üzerinde 10 cm yüksekliğinde beton kaide yaptırılarak bunun üzerine ve dört köşesinden ankraj ve galvanizli civata ile tespit edilecektir. Tabla arkasında 75 cm genişliğindeki geçidin iki yanına biri açılıp kapanabilir kilitli kapı olacak şekilde alt kısmından itibaren 1 m yüksekliğe kadar sac, yukarısı Ø 3 mm çelik telden 30 mm aralıkla örülmüş kafes muhafaza yapılacaktır. Pano içi, dışı ve iskeleti bir kat sülyen iki kat mat tabanca boyası ile boyanacak ve fırınlanacak, tabla arkasındaki servis geçidi ahşap döşemeden yapılırak PVC veya linolyumla kaplanacaktır. İlave sac panolarla çalışma halinde, sabit tel kafes muhafaza ile birinci panonun ilave ve pano birleşen yüzündeki sac kısım ilave sac panoların sonuna konacak ve servis geçidi döşemesi ilave panolar boyunca uzatılacaktır. Kontrollükçe gerekli görüldüğü takdirde sac panoların arkasına, servis geçidinden 80-100 cm yüksekliğinde pano renginde boyanmış ahşaptan 5x10 cm kesitte korkuluk yapılacak ve tabla arkasındaki geçidin üstü Ø 3 mm çelik telden 30 mm aralıklarla örülmüş kafes muhafaza ile kaplanacaktır. Pano üzerindeki projesine göre konulacak bütün cihazlar için gerekli delik iskelet, mesnet vb. ile TS EN 60445'e uygun olarak fazlar gri, siyah ve kahverengi. Nötr açık mavi renklerde boyalı bara ve izolatörler yapılmış olacak gerektiğinde panolar üzerinde fazlar için A.G. parafuduru bulunacak ve yeşil/ sarı boyalı topraklama yapılacaktır. Boya, izolatör bağlantı iletkenleri, her nevi ufak malzeme işçilik ve montaj dâhil (bakır bara, kilitli tel kafesli kapı ve tel kafesli muhafaza parafudur bedeli hariç olarak) Birinci sac pano yapılması, iş yerine nakli ve montajı her bir cihaz için gerekli etiketler, her nevi malzeme, klemensler ve işçilik dâhil işler halde teslimi.			
3	35.100.6202/DM ntj	Demontaj, Ön ve arkadan kapaklı pano, Özel sac panolar (TS 3367 EN 60439-1) Not:"Tip testler" yaptırılarak,buna ait test sonuçları İdareye verilecektir	Adet		
		Teknik Tarifi: Demontaj için uygun araç ve gereçler kullanılmalıdır. Tekrar montajı yapılacak olan malzemelerin zarar görmemesi için her türlü özen gösterilmelidir. Demontajı yapılan malzemelerden tekrar kullanılmayacak olanlar İdarenin göstereceği yere tasnif edilerek tutanakla idare yetkililerine teslim edilecektir.			
4	35.100.6302	900 mm genişliğinde, İlave sac panolar	Adet		
		Teknik Tarifi: İlave sac panolar (Ölçü: Adet, İhzarat: %60)BFT No 35.100.6100 ile aynı şartlarda yalnız aşağıdaki değişikliklerle ilave sac pano yapılacaktır. Bu panolarda sadece ön yüzde sac mevcuttur. 1. pano ile birlikte yapılırlar ve tablo yanı sac tel kafesli muhafaza sadece sonuncu panoda bulunur. Yan yana bulunan panoların irtibatı iskeletin civatalarla bağlanması suretiyle yapılacaktır.			
5	35.100.6302/DM ntj	Demontaj, 900 mm genişliğinde, İlave sac panolar	Adet		
		Teknik Tarifi: Demontaj için uygun araç ve gereçler kullanılmalıdır. Tekrar montajı yapılacak olan malzemelerin zarar görmemesi için her türlü özen gösterilmelidir. Demontajı yapılan malzemelerden tekrar kullanılmayacak olanlar İdarenin göstereceği yere tasnif edilerek tutanakla idare yetkililerine teslim edilecektir.			
6	35.100.6404	0,30-0,40 m ² 'ye kadar (0,40 m ² dâhil), Sıva üstü sac tablolar (TS 3367 EN 60439-1) Not: "Tip testler" yaptırılarak,buna ait test sonuçları İdareye verilecektir	Adet		
		Teknik Tarifi: Sıva üstü sac tablolar (Ölçü: Adet, İhzarat: %60) (TS EN 61439-1/2) Not: "Tip testler" yaptırılarak, buna ait test sonuçları İdareye verilecektir. En az 1 mm kalınlığında DKP, sacdan sıva üstü tablo tesis edilecektir. Tablo üç kısımdan müteşekkil olacaktır. Kilitlenebilir bir kapağı, köşebent veya profil iskeletli sac kutu ve anahtarla açılabilen kilidi, tablo üzerine konulacak cihazları taşıyan şasi üzerinde tablodaki cihazlara kumanda için gerekli delikler bulunan iç kapak, sac kutu kaynaklı olarak yapılacak ve üzerinde şasinin kolayca takılıp çıkarılmasını sağlayacak irtibat imkanları bulunacaktır. Kutunun projesine göre çeşitli iletkenlerin gireceği tarafta bir açıklık bulunacak ve bu açıklık kutuya vidalı olarak tespit edilen bir sac kapakla kapatılacaktır. Kablo girişleri için gerekli delikler kapak üzerinde açılacak ve delik ağızlarına iletken izolesinin bozulmaması için bakalit veya plastik rakor monte edilecektir. Şasi köşebent veya kıvrılarak profil verilmiş DKP, sacdan yapılacak tablo üzerine konulacak. Bütün cihazları, klemensleri vb. malzemeyi üzerine tespit etmek mümkün olacaktır. Tablodaki cihazlara kumanda için üzerinde delikler bulunan iç kapak şasi üzerine kolayca tespit edilir durumda olacaktır. İç kapak söküldüğünde tablo içindeki bütün bağlantılar ve cihazlar meydana çıkacak, ayrıca bu kapak üzerine her cihaz için etiketler bulunacaktır. Yukarıda adları verilen üç kısmın tablo yerinden sökülmeden birbirinden ayrılması mümkün olacaktır. Tablonun üzerindeki cihazlar yerleştirilmesine ait projeler tip projelere göre hazırlanacak idareye onatılacak bundan sonra imalata geçilecektir. Tablo üzerindeki faz hatları için gerekli sayıda TS EN 60445'E			

İhale

Makamı

TEKNİK ŞARTNAME (İş Kalemleri)

İşin Adı: DİYARBAKIR İLİ KAYAPINAR İLÇESİ ŞEHİT HALİT GÜLSER ANADOLU İMAM HATİP LİSESİ PANOLARI YENİLEME İŞİ

İş Grubu: Ana Grup>Elektrik Tesisatı

Sayfa 2 / 4

S. No	Poz No	İmalatın Cinsi	Birim	Miktarı	Pursantaj (%)
		uygun olarak gri, siyah ve kahverengi renklerle boyalı yanmayan tipte klemens veya bara, açık mavi boyalı nötr ve yeşil/sarı boyalı topraklama baraları bulunacak, bütün demir kısımlar bir kat sütyen ve iki kat mat tabanca boyası ile boyanacak ve tablo kapağı bükülgün iletenle ana gövdeye bağlanıp topraklanacaktır. Tablonun temini, iş yerine nakli ve montajı. Her nevi malzeme, klemensler ve işçilik dâhil işler haide teslimi. Ölçü: İç kapak alanı, onanlı projedeki değerle karşılaştırıldıktan sonra bu alanın m ² 'sine göre ödeme yapılacaktır. Bu bedele her türlü ufak malzeme, boya, bağlantı, montaj dâhildir. Tablo üzerindeki sigorta şalter vb. ile topraklama tesisatı bedeli ayrıca ödenir.			
7	35.100.6404/DM ntj	Demontaj, 0,30-0,40 m ² 'ye kadar (0,40 m ² dahil), Sıva üstü sac tablolar (TS 3367 EN 60439-1) Not: "Tip testler" yaptırılarak,buna ait test sonuçları İdareye verilecektir	Adet		
		Teknik Tarifi: Demontaj için uygun araç ve gereçler kullanılmalıdır. Tekrar montajı yapılacak olan malzemelerin zarar görmemesi için her türlü özen gösterilmelidir. Demontajı yapılan malzemelerden tekrar kullanılmayacak olanlar İdarenin göstereceği yere tasnif edilerek tutanakla idare yetkililerine teslim edilecektir.			
8	35.100.6505	0,40-0,50 m ² 'ye kadar (0,50 m ² dahil), Gömme tip sac tablolar (TS 3367 EN 60439-1) Not: "Tip testler" yaptırılarak,buna ait test sonuçları İdareye verilecektir	Adet		
		Teknik Tarifi: Gömme tip sac tablolar (Ölçü: Adet, İhzarat: %60) (TS EN 61439-1/2) Not: "Tip testler" yaptırılarak, buna ait test sonuçları İdareye verilecektir. BFT No 35.100.6400'un tamamen aynı olacak fazla olarak kutunun duvara ankastre edilmesi için profil demirden bir tespit çerçevesi bulunacaktır. Bu tespit çerçevesine sac kutu kolayca monte edilebilmelidir. Ölçü: BFT No 35.100.6400'un aynıdır.			
9	35.100.6505/DM ntj	Demontaj, 0,40-0,50 m ² 'ye kadar (0,50 m ² dahil), Gömme tip sac tablolar (TS 3367 EN 60439-1) Not: "Tip testler" yaptırılarak,buna ait test sonuçları İdareye verilecektir	Adet		
		Teknik Tarifi: Demontaj için uygun araç ve gereçler kullanılmalıdır. Tekrar montajı yapılacak olan malzemelerin zarar görmemesi için her türlü özen gösterilmelidir. Demontajı yapılan malzemelerden tekrar kullanılmayacak olanlar İdarenin göstereceği yere tasnif edilerek tutanakla idare yetkililerine teslim edilecektir.			
10	35.120.1151	2x16 A'e kadar, Aç-kapa tip pako şalterler	Adet		
		Teknik Tarifi: Aç-kapa tip pako şalterler (Ölçü: Adet)Yalnız iki pozisyonlu pako şalter her nevi malzeme ve işçilik dâhil temin ve montajı. PAKO ŞALTERLER:Pako şalterler TS 4915 EN 60669-1, TS EN 60947-3 standartlarına uygun CE uygunluk işareti ile piyasaya arz edilmiş olacaktır.			
11	35.110.1101	3x10A'den 3x63A'e kadar, İcu: 35 kA, I1 (0,8-1) In, 3 kutuplu, 400 V AC'de en az İcu: 35 kA, Termik Koruma ayarlı, Manyetik Koruma Sabit, Kompakt tip termik ve manyetik koruyuculu şalterler	Adet		
		Teknik Tarifi: Kompakt tip termik ve manyetik koruyuculu şalterler (Ölçü: Adet)Kompakt tip, havalı ortamda kesme yapan, el hareketinden bağımsız açtırma mekanizmalı, termik aşırı akım ve manyetik kısa devre koruması bulunan akım sınırlama özelliği olan İcs değeri en az %50 İcu değerine eşit olan, TS EN 60947-2 standardına uygun CE uygunluk işareti ile piyasaya arz edilmiş kompakt şalter temin ve montajı (I1: Ayarlanabilen termik koruma açma akımı, I3: Sabit veya ayarlanabilen manyetik koruma açma akımı, In: Anma akımı, İcu: Kısa devre kesme kapasitesi, İcs: İşletme kısa devre kesme kapasitesi) Not: Tip testleri yapılmış olacaktır.			
12	35.110.1103	3x125 A'e kadar İcu: 35 kA, I1 (0,8-1) In, 3 kutuplu, 400 V AC'de en az İcu: 35 kA, Termik Koruma ayarlı, Manyetik Koruma Sabit, Kompakt tip termik ve manyetik koruyuculu şalterler	Adet		
		Teknik Tarifi: Kompakt tip termik ve manyetik koruyuculu şalterler (Ölçü: Adet)Kompakt tip, havalı ortamda kesme yapan, el hareketinden bağımsız açtırma mekanizmalı, termik aşırı akım ve manyetik kısa devre koruması bulunan akım sınırlama özelliği olan İcs değeri en az %50 İcu değerine eşit olan, TS EN 60947-2 standardına uygun CE uygunluk işareti ile piyasaya arz edilmiş kompakt şalter temin ve montajı (I1: Ayarlanabilen termik koruma açma akımı, I3: Sabit veya ayarlanabilen manyetik koruma açma akımı, In: Anma akımı, İcu: Kısa devre kesme kapasitesi, İcs: İşletme kısa devre kesme kapasitesi) Not: Tip testleri yapılmış olacaktır.			
13	35.110.1106	3x250 A'e kadar İcu: 35 kA, I1 (0,8-1) In, 3 kutuplu, 400 V AC'de en az İcu: 35 kA, Termik Koruma ayarlı, Manyetik Koruma Sabit, Kompakt tip termik ve manyetik koruyuculu şalterler	Adet		
		Teknik Tarifi: Kompakt tip termik ve manyetik koruyuculu şalterler (Ölçü: Adet)Kompakt tip, havalı ortamda kesme yapan, el hareketinden bağımsız açtırma mekanizmalı, termik aşırı akım ve manyetik kısa devre koruması bulunan akım sınırlama özelliği olan İcs değeri en az %50 İcu değerine eşit olan, TS EN 60947-2 standardına uygun CE uygunluk işareti ile piyasaya arz edilmiş kompakt şalter temin ve montajı (I1: Ayarlanabilen termik koruma açma akımı, I3: Sabit veya ayarlanabilen manyetik koruma açma akımı, In: Anma akımı, İcu: Kısa devre kesme kapasitesi, İcs: İşletme kısa devre kesme kapasitesi) Not: Tip testleri yapılmış olacaktır.			
14	35.110.1151	3x400 A'e kadar, İcu: 35 kA, I1 (0,8-1) In, I3 (6-10) In, 3 kutuplu, 400 V AC'de en az İcu: 35 kA, Termik Koruma ayarlı, Manyetik Koruma Ayarlı, Kompakt tip termik ve manyetik koruyuculu şalterler	Adet		

İhale

Makamı

TEKNİK ŞARTNAME (İş Kalemleri)

İşin Adı: DİYARBAKIR İLİ KAYAPINAR İLÇESİ ŞEHİT HALİT GÜLSER ANADOLU İMAM HATİP LİSESİ
PANOLARI YENİLEME İŞİ

İş Grubu: Ana Grup>Elektrik Tesisatı

Sayfa 3 / 4

S. No	Poz No	İmalatın Cinsi	Birim	Miktarı	Pursantaj (%)
		Teknik Tanımı: Kompakt tip termik ve manyetik koruyucu şalterler (Ölçü: Adet) Kompakt tip, havalı ortamda kesme yapan, el hareketinden bağımsız açtırma mekanizmalı, termik aşırı akım ve manyetik kısa devre koruması bulunan akım sınırlama özelliği olan lcs değeri en az %50 lcu değerine eşit olan, TS EN 60947-2 standardına uygun CE uygunluk işareti ile piyasaya arz edilmiş kompakt şalter temin ve montajı (I1: Ayarlanabilen termik koruma açma akımı, I3: Sabit veya ayarlanabilen manyetik koruma açma akımı, In: Anma akımı, Icu: Kısa devre kesme kapasitesi, Ics: İşletme kısa devre kesme kapasitesi) Not: Tip testleri yapılmış olacaktır.			
15	35.115.1060	4x25 A'e kadar (300 mA), Kaçak akım koruma şalterleri (TS EN 61008-1/TS EN 61008-2-1)	Adet		
		Teknik Tanımı: Kaçak akım koruma şalterleri (Ölçü: Adet) Elektrik İç Tesisat Yönetmeliklerine, şartnamelere ve standartlara uygun olarak yapılmış elektrik tesisatlarında her hangi bir kaçak olduğunda fazlar ve nötr hattı üzerinde oluşan hata akımı hissederek 10-30 ms. süresinde devreyi kesmek suretiyle can ve mal güvenliğini sağlayan, monofaze devrelerde 220 V., trifaze devrelerde 380 V. da çalışan diferansiyel bobinli, sistemin çalışıp çalışmadığını kontrol için üzerinde test butonu bulunan, tablo içi taşıma raylarına monte edilebilen dış etkilere karşı korumalı, hayat koruma için 30 mA, yangına karşı koruma için 300 mA, değerlerinde nötr hattı kopukluğunda bile çalışabilen, TS EN 61008-1, TS EN 61008-2-1 standartlarına uygun olarak CE uygunluk işareti ile piyasaya arz edilmiş, kaçak akım koruma şalterinin temini, montajı, her nevi malzeme ve işçilik dâhil işler halde teslimi.			
16	35.115.1202	3x300 A'den 3x1.250 A'e kadar (Trifaze) 30-500 mA, Toroidal Akım Trafolu Kaçak Akım Koruma Rölesi	Adet		
		Teknik Tanımı: Toroidal Akım Trafolu Kaçak Akım Koruma Rölesi (Ölçü: Adet) Termik manyetik şalter çıkışına ayrıca ilave olarak monte edilen, toroid, röle, özel kablosu ve açtırma bobini ile yapılan kombinasyon. Röleler; elektronik, hassasiyet ve zaman gecikme ayarlı, istenmeyen açmalara karşı korumalı, ön alarmlı, ledli uyarılı, TS IEC 755'e uygun, tüm toroidlerle çalışabilir olmalı, Toroidler ise; açık/kapalı tipte, 30-300 mm çapta, termoplastik izoleli.			
17	35.130.1101	400 V'a kadar, Otomatik kumandalı merkezi kompanzasyon bataryaları (30 kVAR'a kadar)	kVAR		
		Teknik Tanımı: Kondansatörleri, devreye sokup çıkaracağı kontaktörleri ve bu devrelere ait sigortaları, kumanda devresi sigortaları, kontaktörlere kumanda eden pako şalterleri, röle için gerekli akım trafosu dahil üç fazlı kompanzasyon bataryasının temini yerine montajı, işler halde teslimi. (Reaktif güç kontrol rölesi, termik ve manyetik koruyucu şalter, pano bedeli hariçtir.) Ölçü birimi olarak kondansatörün seçilen gerilim değerindeki kVAR cinsinden güç değeri dikkate alınır.)			
18	35.130.1151	400 V'a kadar, İlave kompanzasyon bataryaları	kVAR		
		Teknik Tanımı: Kompanzasyon bataryalarının 30 Kvar dan büyük olduğu durumlarda 723-400 pozuna ilave olarak ilk 30 kVAR'dan sonraki her bir Kvar için			
19	35.130.2301	En az 12 kademeli Reaktif Güç Kontrol Rölesi (SVC)	Adet		
		Teknik Tanımı: 3 Akım Trafolu, 3x380 V AC Beslemeli, 12 kademeli Reaktif güç kontrol rölesi, kademelere ek olarak bağlanan bir yarı iletken sürücü sayesinde her bir monofaze şönt reaktörün gücünü ayarlanabilir bir değerde devreye alabilen, bağlı olduğu kompanzasyon sistemindeki kondansatörlerin güçlerini otomatik olarak ölçebilen, akım ve gerilim bağlantılarındaki hataların düzeltilmesi için ikaz ederek sistemi devre dışı bırakarak koruyabilen, yük durumuna göre ihtiyaç olan kondansatör kademelerini seçerek beraber devreye alabilen veya çıkarabilen arızalı kondansatörleri tespit edebilen, Kompanzasyon arızalarında; aşırı kompanzasyon, eksik kompanzasyon, arızalı kondansatör, oran aşma alarmı uyarılarını verebilen ve bağlı olduğu sisteme ait fazın gerilim değeri (V), akım trafosunun bağlı olduğu faz akımının RMS değerini, sistemin güç katsayısını (cosØ), sistemin çektiği Aktif gücü (W), Reaktif Gücü (Var) Görünür gücü (VA), toplam Harmonikler, Aktif Enerji (kWh) İndüktif Reaktif -Kapasitif Reaktif Enerji (kVArh) değerlerini ölçebilen ve pano montajına uygun ebatlardaki cihazın, işyerine temini projesine uygun olarak montajı ve her nevi malzeme ve işçilik dahil işler halde teslimi.			
20	35.130.2603	30 kVAR (3x50A)'a kadar, Endüktif Yük sürücü	Adet		
		Teknik Tanımı: Endüktif yük sürücüleri, içerisindeki yarı iletken anahtarlama elemanları ile şönt reaktörlerinin faz açma-fazlı değerlerde tetikleyerek, monofaze şönt reaktörlerini istenen güç değerlerinde devreye alan, 3 adet 230V monofaze reaktör bağlanabilen, en az 1000 adım faz açma kontrolü ile endüktif yük sürebilen cihazların, işyerine temini projesine uygun olarak montajı ve her nevi malzeme ve işçilik dahil işler halde teslimi.			
21	35.130.2706	230 V, 10 kVAR'a kadar, Şönt Reaktör	Adet		
		Teknik Tanımı: TS EN 61558-2-20, TS EN 60076-6 standartlarını sağlayan, nominal gerilimi 230VAC-1000VAC olan, 50 Hz frekansında çalışan, 3kV izolasyona sahip, en az 120 °C termik korumalı şönt reaktörün işyerine temini projesine uygun olarak montajı ve her nevi malzeme ve işçilik dahil işler halde teslimi.			
22	35.105.1110	16 A'e kadar (3 kA), Anahtarlı Otomatik Sigortalar (3 kA kesme kapasiteli)	Adet		
		Teknik Tanımı: Anahtarlı Otomatik Sigortalar (3 kA kesme kapasiteli) (Ölçü: Adet) Aynı zamanda anahtar vazifesi gören, 3 kA kısa devre kesme kapasiteli, 2 ve 4 kutupluları nötr ve faz kesme özelliğine haiz, B veya C eğrisi, TS 5018-1 EN 60898-1 standartlarına uygun olarak üretilmiş, CE uygunluk işareti ile piyasaya arz edilmiş otomatik sigortanın temini ve montajı, her nevi malzeme ve işçilik dâhil.			
23	35.105.1111	25 A'e kadar (3 kA), Anahtarlı Otomatik Sigortalar (3 kA kesme kapasiteli)	Adet		
		Teknik Tanımı: Anahtarlı Otomatik Sigortalar (3 kA kesme kapasiteli) (Ölçü: Adet) Aynı zamanda anahtar vazifesi gören, 3 kA kısa devre kesme kapasiteli, 2 ve 4 kutupluları nötr ve faz kesme özelliğine haiz, B veya C eğrisi, TS 5018-1 EN 60898-1 standartlarına uygun olarak üretilmiş, CE uygunluk işareti ile piyasaya arz edilmiş otomatik sigortanın temini ve montajı, her nevi malzeme ve işçilik dâhil.			

47

İhale

Makamı

TEKNİK ŞARTNAME (İş Kalemleri)

İşin Adı: DİYARBAKIR İLİ KAYAPINAR İLÇESİ ŞEHİT HALİT GÜLSER ANADOLU İMAM HATİP LİSESİ PANOLARI YENİLEME İŞİ

İş Grubu: Ana Grup>Elektrik Tesisatı

Sayfa 4 / 4

S. No	Poz No	İmalatın Cinsi	Birim	Miktar	Persantaj (%)
24	35.105.1113	63 A'e kadar (3 kA), Anahtarlı Otomatik Sigortalar (3 kA kesme kapasiteli)	Adet		
Teknik Tarifi: Aynı zamanda anahtar vazifesi gören 3 kA kısa devre kesme kapasiteli, 2 ve 4 kutupluları nötr ve faz kesme özelliğine haiz, B veya C eğrisi, TS 5018-1 EN 60898-1 standartlarına uygun olarak üretilmiş, CE uygunluk işareti ile piyasaya arz edilmiş otomatik sigortanın temin ve montajı, her nevi malzeme ve işçilik dahil.					
25	35.105.1130	Üç fazlı 16 A'e kadar (3 kA), Anahtarlı Otomatik Sigortalar (3 kA kesme kapasiteli)	Adet		
Teknik Tarifi: Anahtarlı Otomatik Sigortalar (3 kA kesme kapasiteli) (Ölçü: Adet) Aynı zamanda anahtar vazifesi gören 3 kA kısa devre kesme kapasiteli, 2 ve 4 kutupluları nötr ve faz kesme özelliğine haiz, B veya C eğrisi, TS 5018-1 EN 60898-1 standartlarına uygun olarak üretilmiş, CE uygunluk işareti ile piyasaya arz edilmiş otomatik sigortanın temin ve montajı, her nevi malzeme ve işçilik dahil.					
26	35.105.1131	Üç fazlı 25 A'e kadar (3 kA), Anahtarlı Otomatik Sigortalar (3 kA kesme kapasiteli) (TS 5018-1 EN 60898-1)	Adet		
Teknik Tarifi: Anahtarlı Otomatik Sigortalar (3 kA kesme kapasiteli) (Ölçü: Adet) Aynı zamanda anahtar vazifesi gören 3 kA kısa devre kesme kapasiteli, 2 ve 4 kutupluları nötr ve faz kesme özelliğine haiz, B veya C eğrisi, TS 5018-1 EN 60898-1 standartlarına uygun olarak üretilmiş, CE uygunluk işareti ile piyasaya arz edilmiş otomatik sigortanın temin ve montajı, her nevi malzeme ve işçilik dahil.					
27	35.105.1133	Üç fazlı 63 A'e kadar (3 kA), Anahtarlı Otomatik Sigortalar (3 kA kesme kapasiteli)	Adet		
Teknik Tarifi: Anahtarlı Otomatik Sigortalar (3 kA kesme kapasiteli) (Ölçü: Adet) Aynı zamanda anahtar vazifesi gören 3 kA kısa devre kesme kapasiteli, 2 ve 4 kutupluları nötr ve faz kesme özelliğine haiz, B veya C eğrisi, TS 5018-1 EN 60898-1 standartlarına uygun olarak üretilmiş, CE uygunluk işareti ile piyasaya arz edilmiş otomatik sigortanın temin ve montajı, her nevi malzeme ve işçilik dahil.					
28	35.135.1702	Multimetre (TS 4417)'ye uygun, Multimetreler	Adet		
Teknik Tarifi: Multimetre (TS 4417)'ye uygun 3 Faz akım (A), 3 Faz gerilim, Cos ϕ , ve Frekans (Hz) PN), 2 fazlı ve 3 fazlı ölçümler için kullanılabilen tipteki cihazın iş yerinde temini projesine uygun montajı ve her nevi malzeme ve işçilik dahil.					
29	35.135.1901	100-500/5 A, Ölçü Akım Trafosu (1 kV 5-10 VA, Sn: 0,5-1) (TS-620 EN 60044-1) Baralı veya barasız tipte, kullanılacak ölçü aletleri ile aynı nitelikte, gücü 5-10 VA, sınıf: 0,5-1, ölçü akım trafosu temin ve montajı	Adet		
Teknik Tarifi: Ölçü Akım Trafosu (1kV 5-10 VA, Sn: 0,5-1) (Ölçü: Adet) (TS-620 EN 60044-1) Baralı veya barasız tipte, kullanılacak ölçü aletleri ile aynı nitelikte, gücü 5-10 VA, sınıf: 0,5-1, ölçü akım trafosu temin ve montajı.					
30	35.150.1531	3x2.5 mm ² , Kurşunsuz PVC izoleli kablolar ile besleme hattı tesisi (NHXMH, en az 300/500 V)	m		
Teknik Tarifi: NHXMH tipi halojensiz alev iletmeyen izoleli çok damarlı kablolar ile besleme hattı tesisi (Ölçü: m) TS HD 604 S1 standardına uygun NHXMH, en az 300/500 V olmak üzere kolon veya besleme hattı tesisi, her nevi malzeme ve işçilik dahil.					
31	35.150.1562	4x4 mm ² , Kurşunsuz PVC izoleli kablolar ile besleme hattı tesisi (NHXMH, en az 300/500 V)	m		
Teknik Tarifi: NHXMH tipi halojensiz alev iletmeyen izoleli çok damarlı kablolar ile besleme hattı tesisi (Ölçü: m) TS HD 604 S1 standardına uygun NHXMH, en az 300/500 V olmak üzere kolon veya besleme hattı tesisi, her nevi malzeme ve işçilik dahil.					
32	35.150.2171	3x35+16 mm ² , 1 kV yer altı kabloları ile kolon ve besleme hattı tesisi (N2XH, 0,6/1 kV)	m		
Teknik Tarifi: N2XH tipi 1kV yer altı kabloları ile kolon ve besleme hattı tesisi. (Ölçü: m.) TS HD 604 S1 standardına uygun, N2XH, 0,6/1kV kablolar ile bina içinden siva üstünde, konsollar veya kroşeler üzerinden dışarıya veya bina dışına kroşeler üzerine döşenmek üzere yer altı kablosunun işyerinde temini, geçit ve güvenlik için gerekli işlemler ve işçilik dahil. Not: TS EN 50575 ve TS EN 50575/A1 standartlarına, 305/2011/AB Yapı Malzeme Direktifi ile uyumlu olarak üretilmiş, CE uygunluk işaretiyle piyasaya arz edilmiş ve üreticinin performans beyanı ve Avrupa Birliği tarafından onaylanmış kuruluşlardan alınmış Performans Değişmezlik Sertifikasına sahip olacaktır.					

Mustafa AKSU
Elektrik-Elektronik Mühendisi

DIYARBAKIR İLİ KAYAPINAR İLÇESİ ŞEHİT HALİT GÜLSER ANADOLU İMAM HATİP LİSESİ PANOLARI YENİLEME İŞİ MAHAL LİSTESİ

- 1- Okula ait Ana pano ve tali panoların demontajları yapıp yerlerine yeni panolar ekli ataşmanlarda belirtilen detaylarda imalatları yapıp yerlerine montajları yapılacak ve mevcut linye bağlantıları yapılacaktır.
- 2- Okula ait ekli ataşmanda belirtilen mahallerdeki klima elektrik besleme kabloları 3x2,5 mm² NHXMH kablolar ile kanal içinde her kat panosundan mevcut yerlerine çekilerek bağlantıları yapılacaktır.
- 3- 4. Kat konferans salonuna salon tipi klima elektrik besleme hattı olarak 4x2,5 mm² NHXMH kablo kanal içinde çekilecektir.

NOT

- Sökülecek eski malzemeler idareye tutanakla teslim edilecektir.

- Yapılacak tüm imalatlar Yapı Denetim Biriminin bilgisi dahilinde yapılacaktır. İmalata başlanmadan önce kullanılacak tüm malzemeler için numune ve/veya katalog getirilecek denetim elemanından malzeme onayı alındıktan sonra imalata geçilecektir.

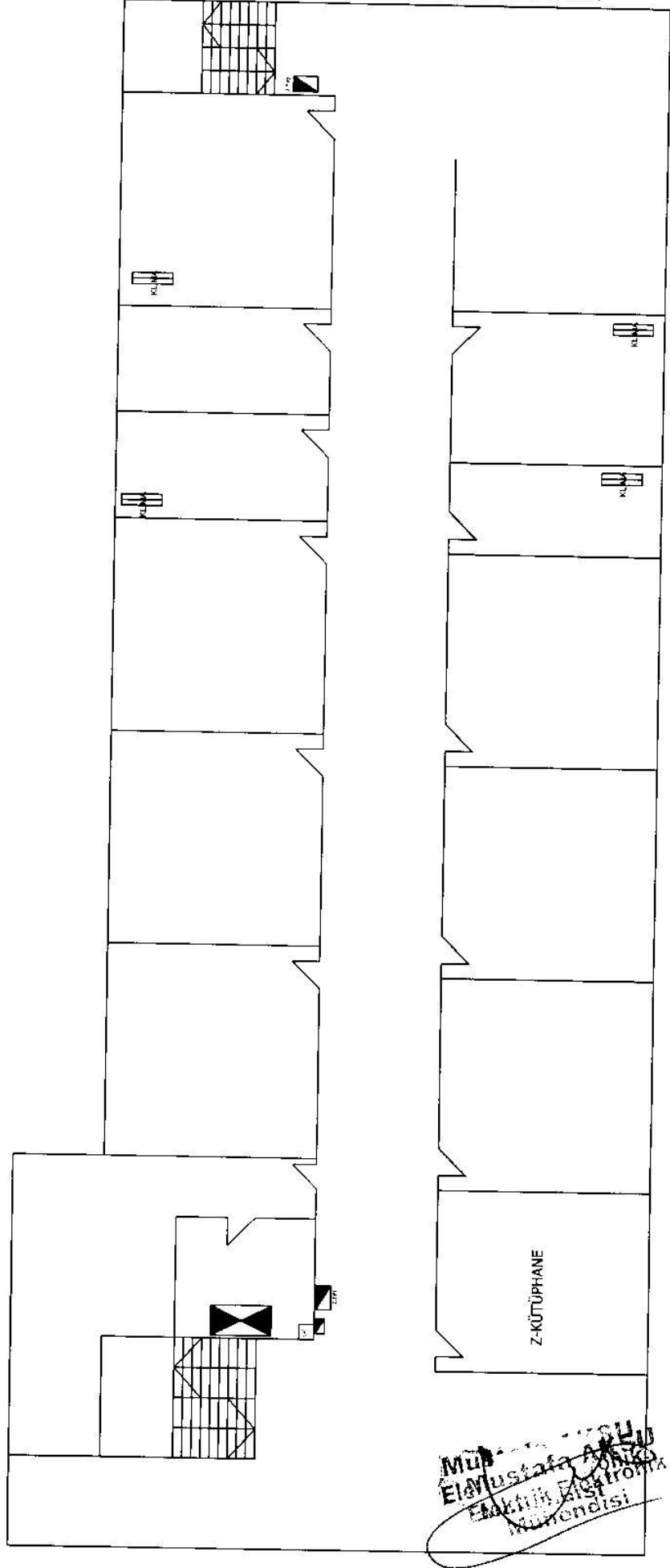
- Yapılacak imalatlar Birim fiyat tariflerinde belirtilen özelliklere ve teknik şartnameye uygun, malzemeler ise yeterlilik belgelerine sahip olup, garanti belgeleri idareye teslim edilecektir.

Mustafa AKSU

Elektrik-Elektronik Mühendisi

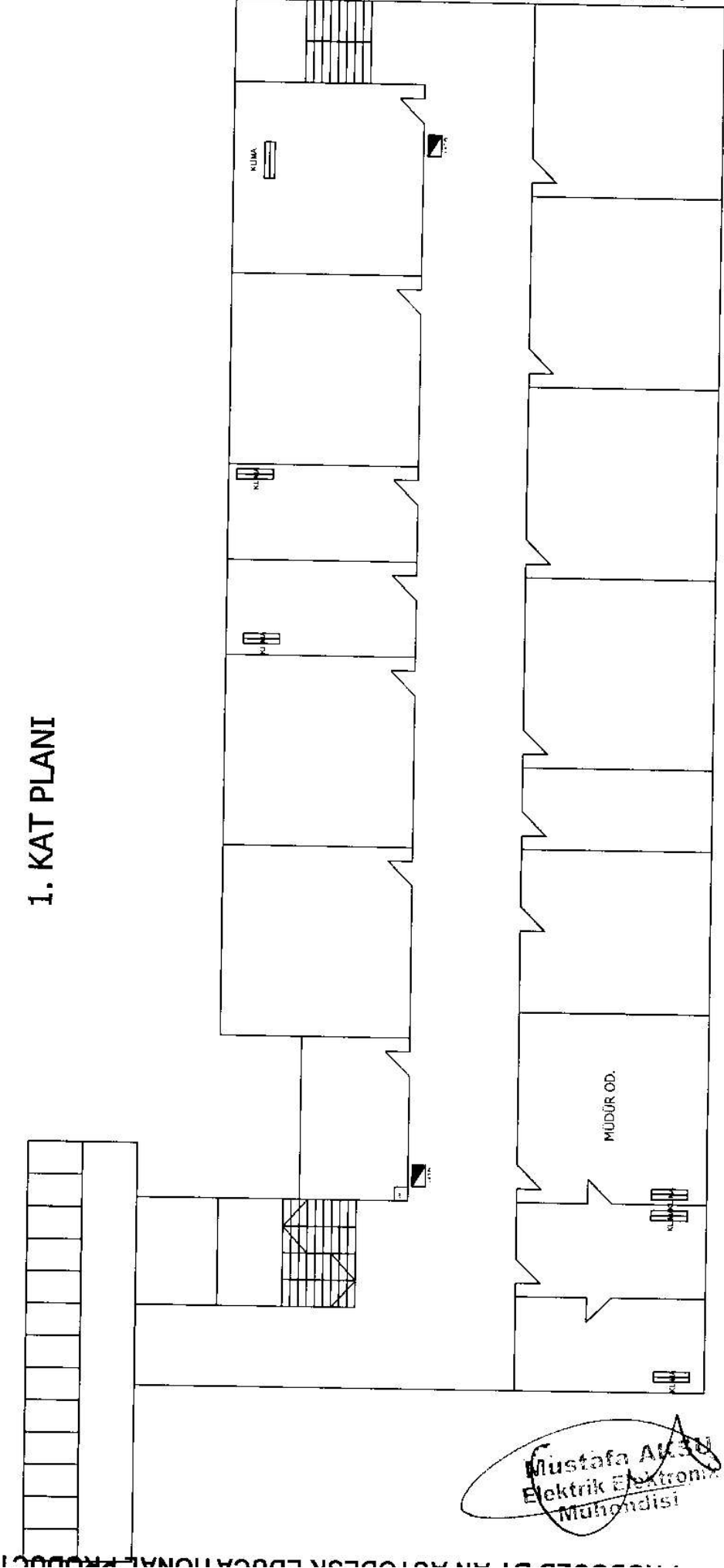
DİYARBAKIR İLİ KAYAPINAR İLÇESİ ŞEHİT HALİT GÜLSER ANADOLU İMAM HATİP LİSESİ

ZEMİN KAT PLANI



DİYARBAKIR İLİ KAYAPINAR İLÇESİ ŞEHİT HALİT GÜLSER ANADOLU İMAM HATİP LİSESİ

1. KAT PLANI

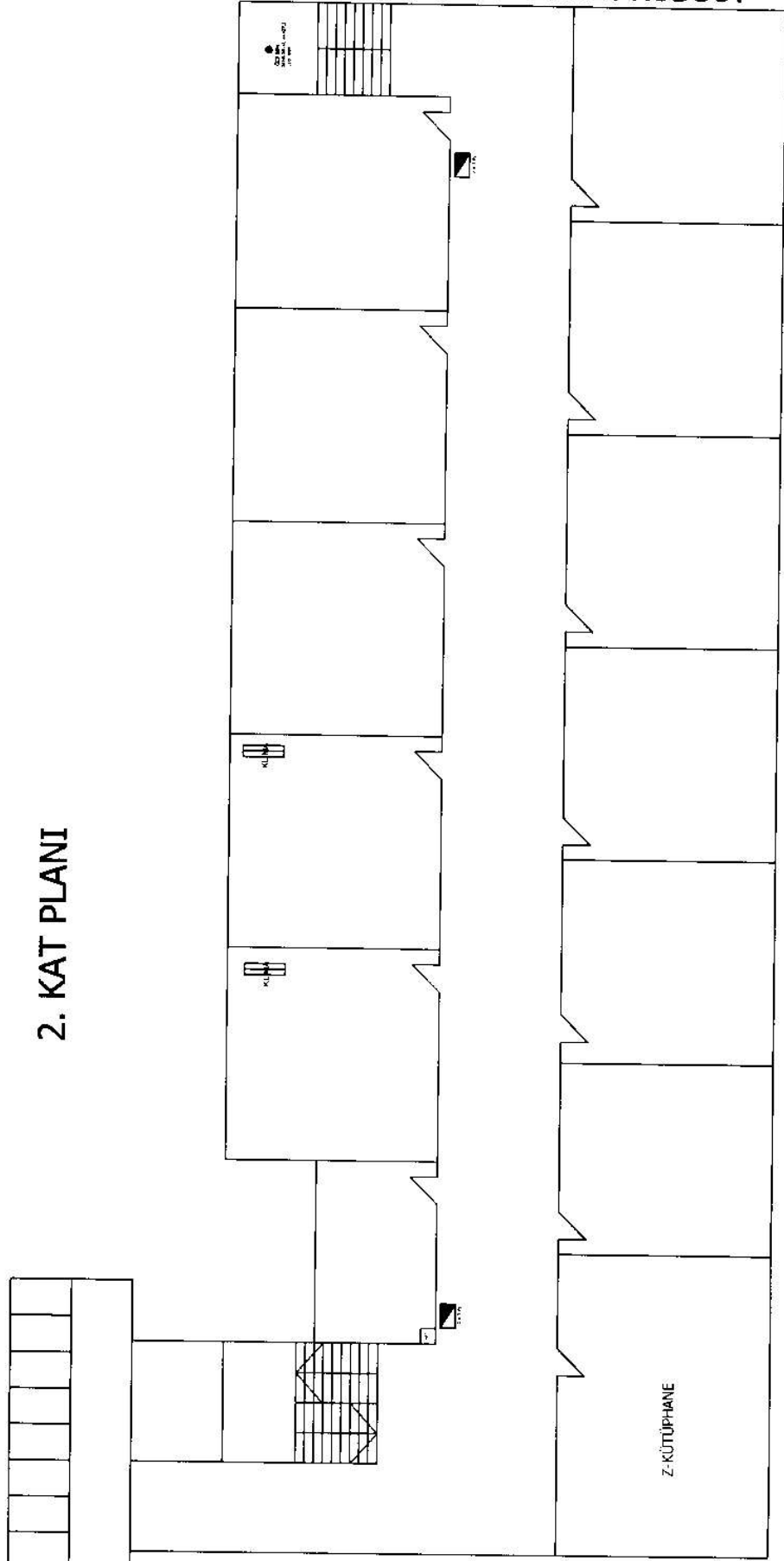


Mustafa AKSOY
Elektrik Elektronik
Mühendisi

DİYARBAKIR İLİ KAYAPINAR İLÇESİ ŞEHİT HALİT GÜLSER ANADOLU İMAM HATİP LİSESİ

2. KAT PLANI

PRODUCED BY AN AUTODESK EDUCATIONAL PRODUCT

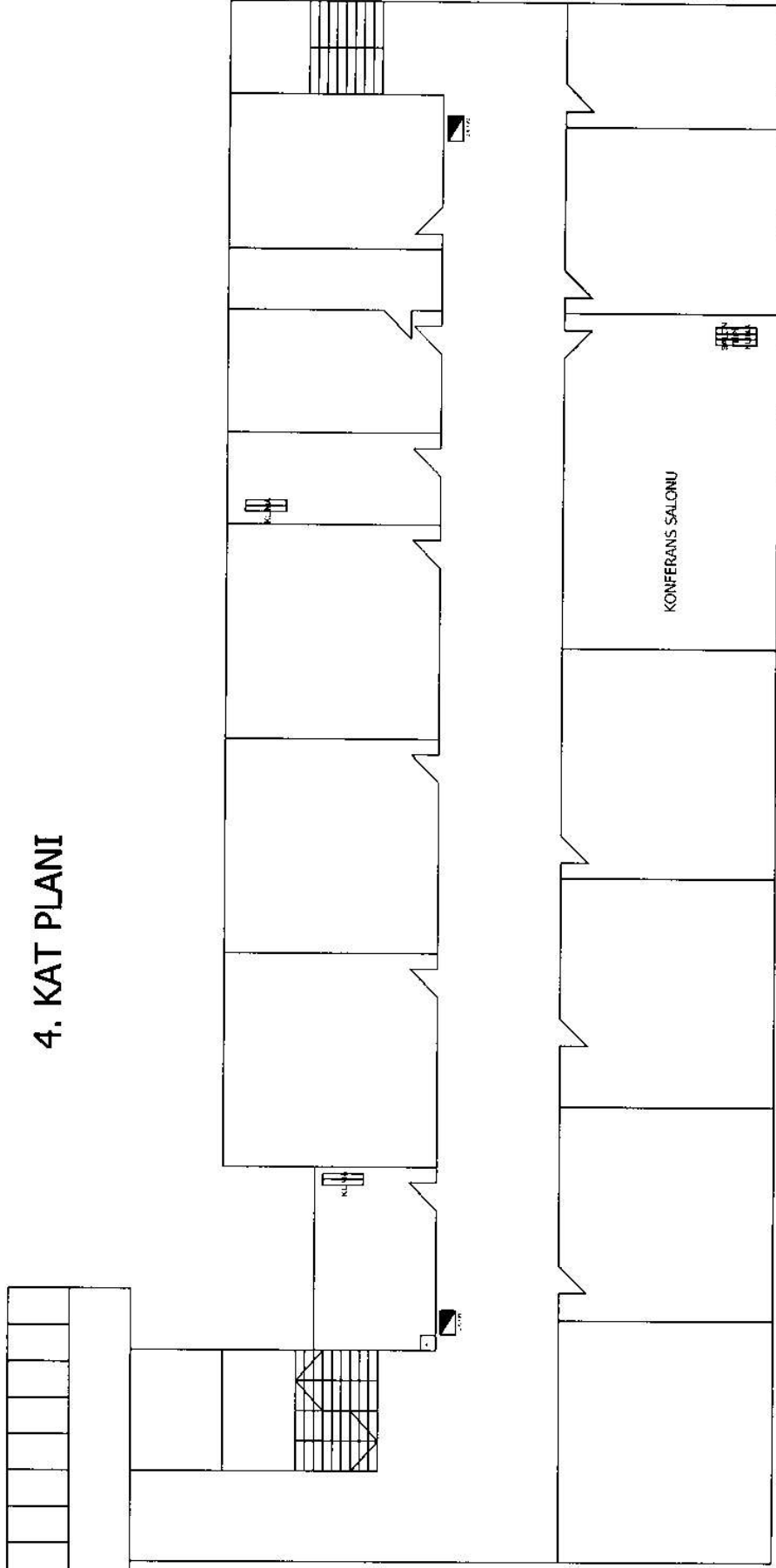


Mustafa AKSU
Elektrik Elektronik
Mühendisi

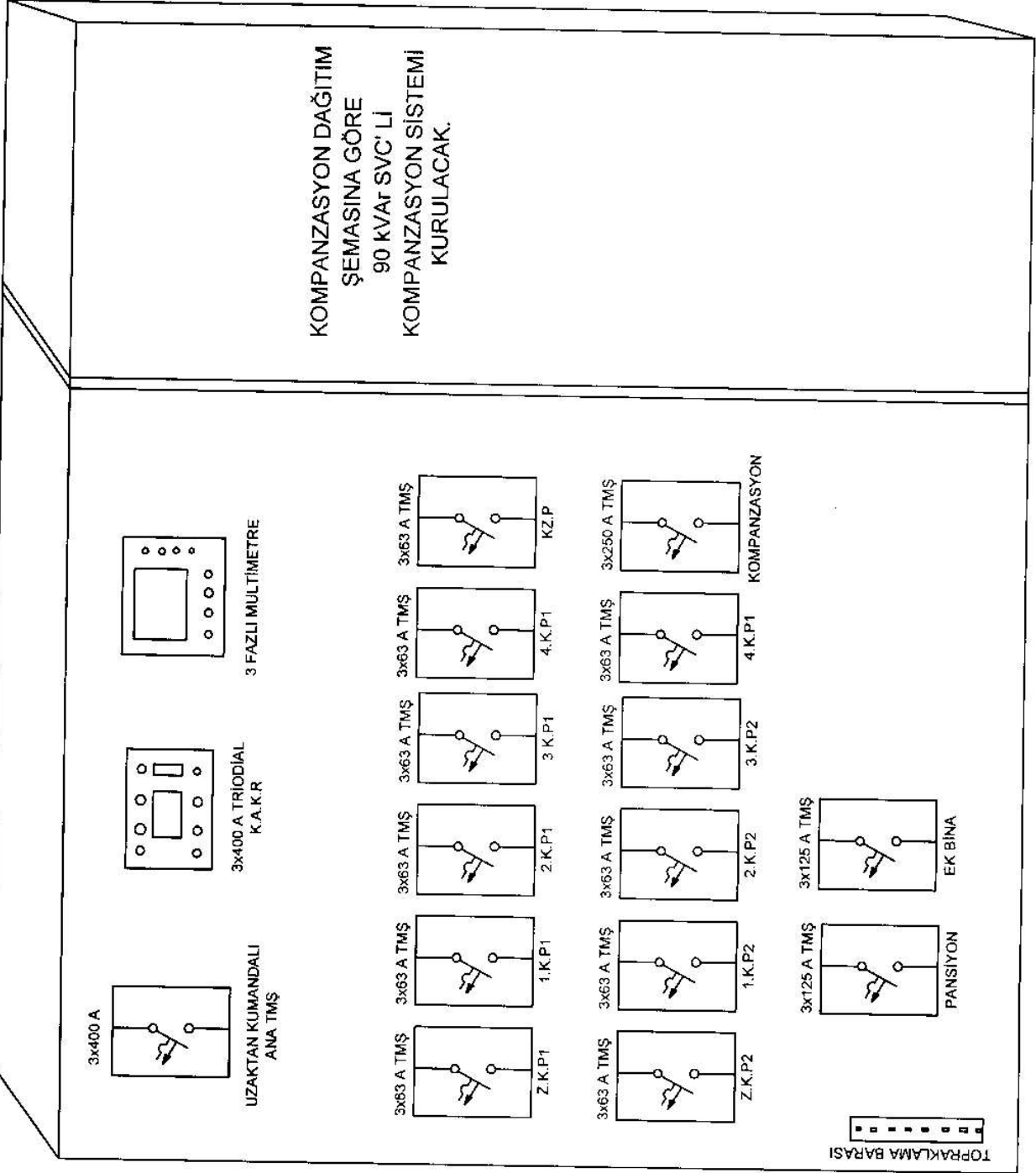
DİYARBAKIR İLİ KAYAPINAR İLÇESİ ŞEHİT HALİT GÜLSER ANADOLU İMAM HATİP LİSESİ

4. KAT PLANI

PRODUCED BY AN AUTODESK EDUCATIONAL PRODUCT

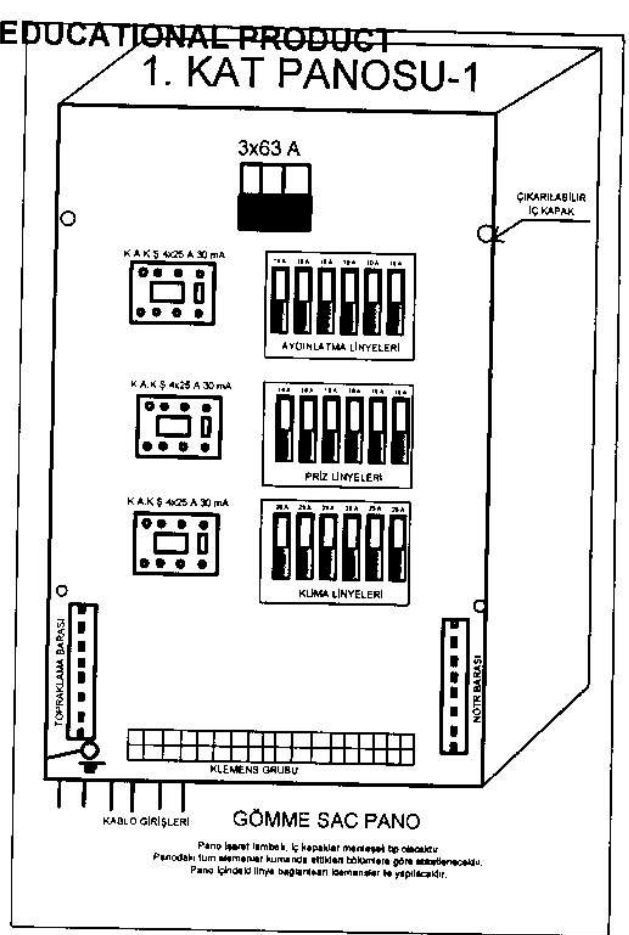
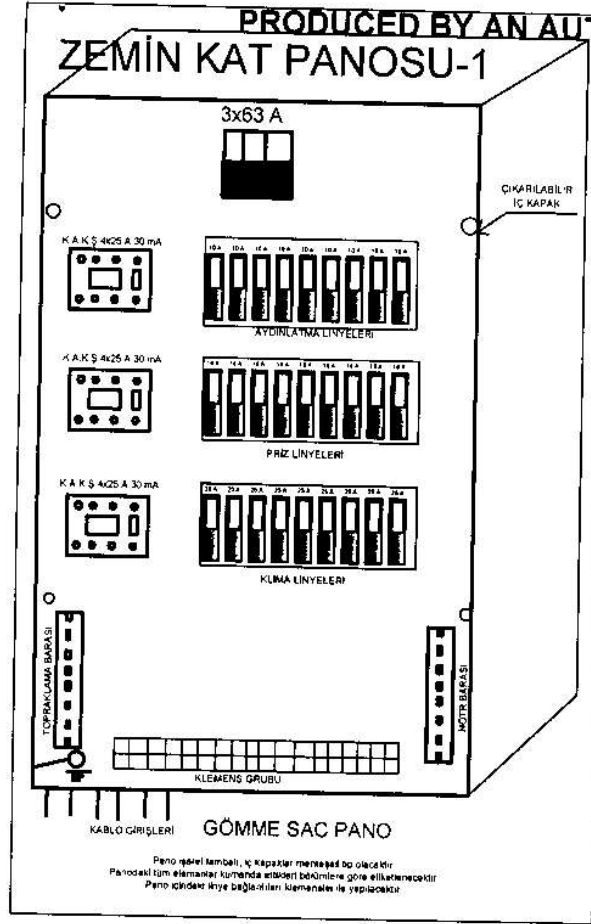


Mustafa Akar
Elektrik Elektronik
Mühendisi

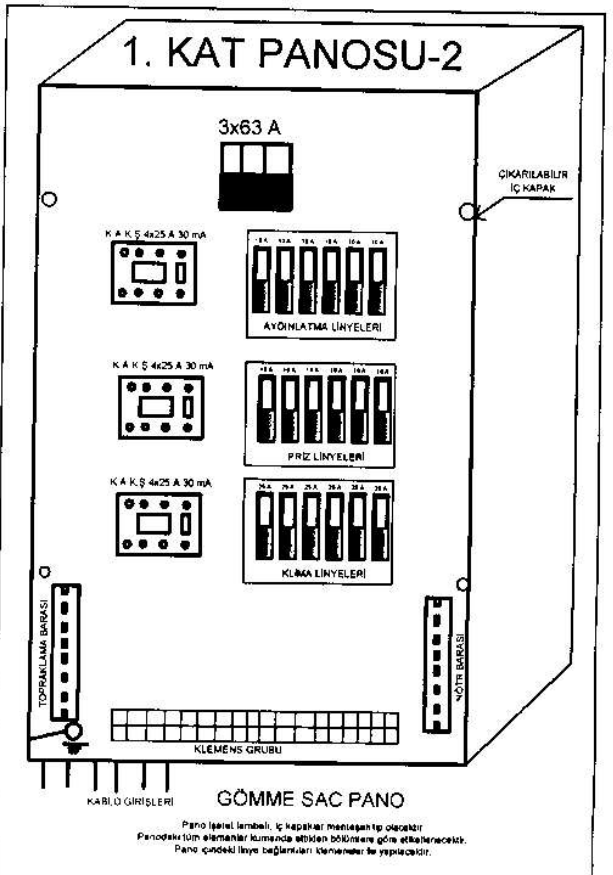
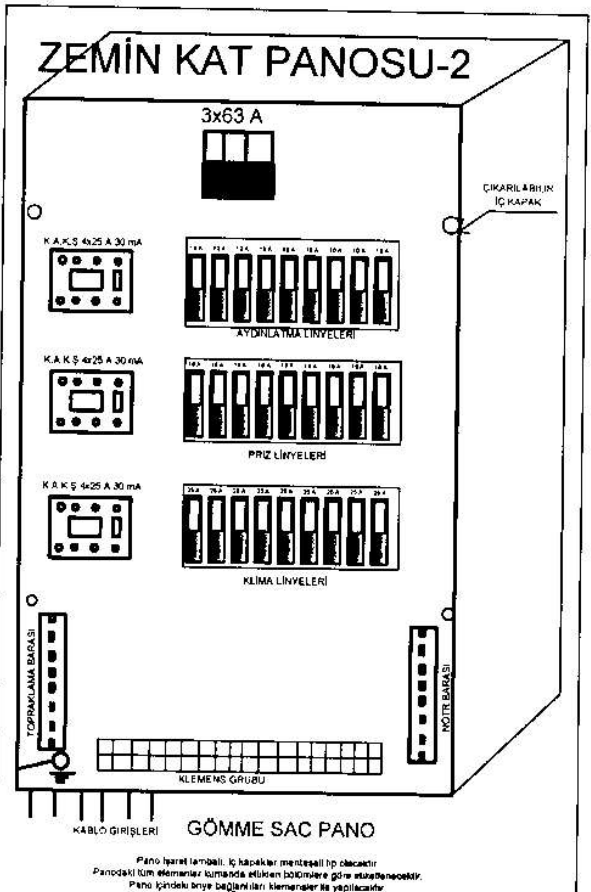


Ana Pano işaret lambalı, iç kapaklar menteşeli tip olacaktır.
Panodaki tüm elemanlar kumanda ettikleri bölümlere göre etiketlenecektir.

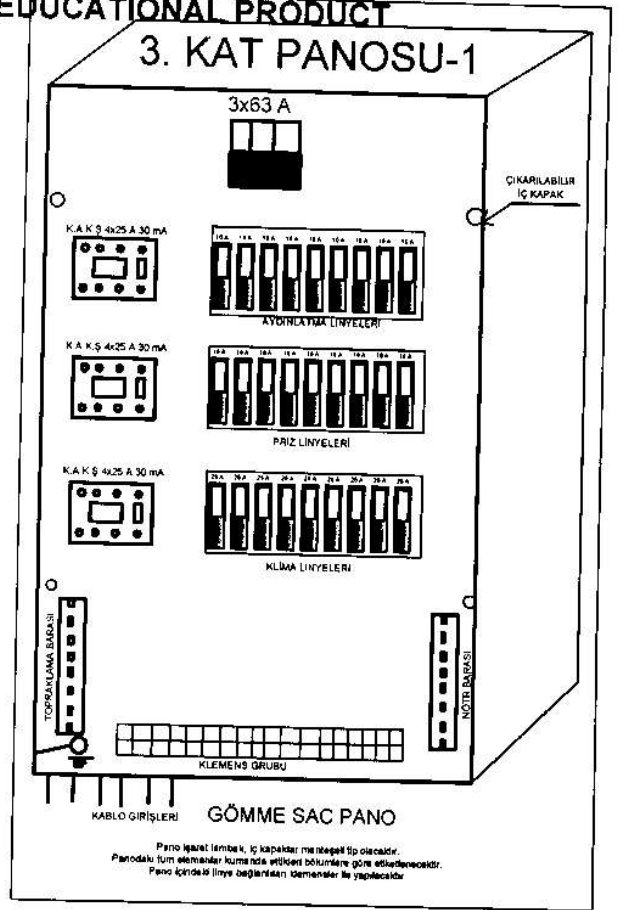
Mustafa AKSU
Elektronik Elektronik
Mühendisi



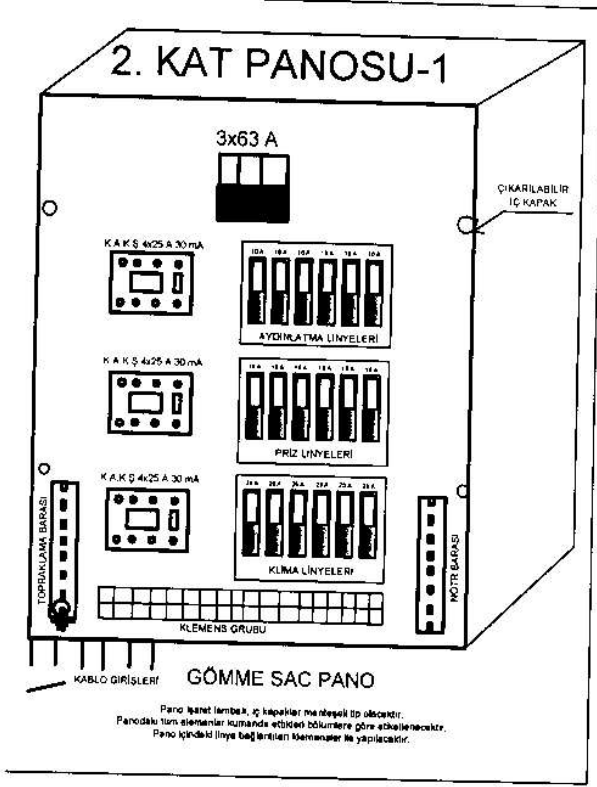
Mustafa Arslan
Elektrik Elektronik
Mühendisi



3. KAT PANOSU-1

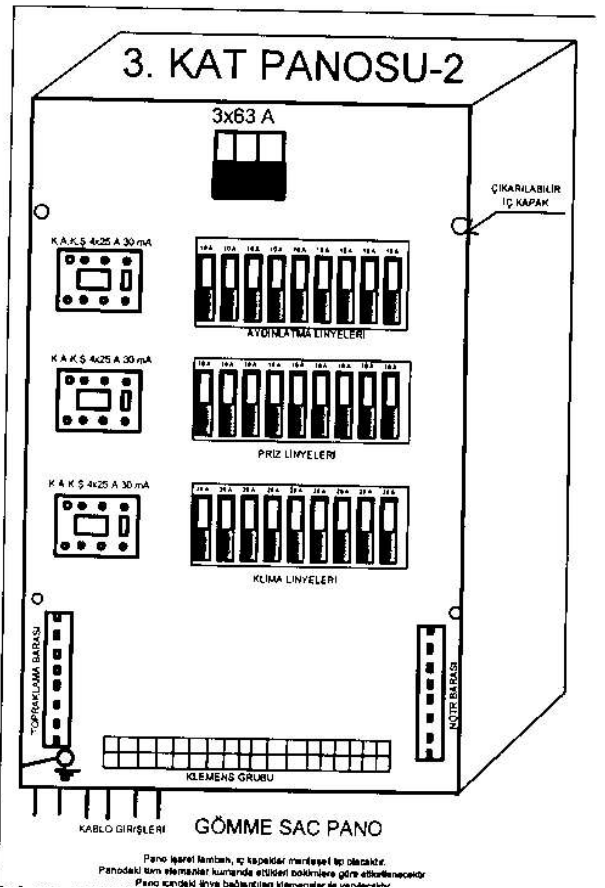


2. KAT PANOSU-1

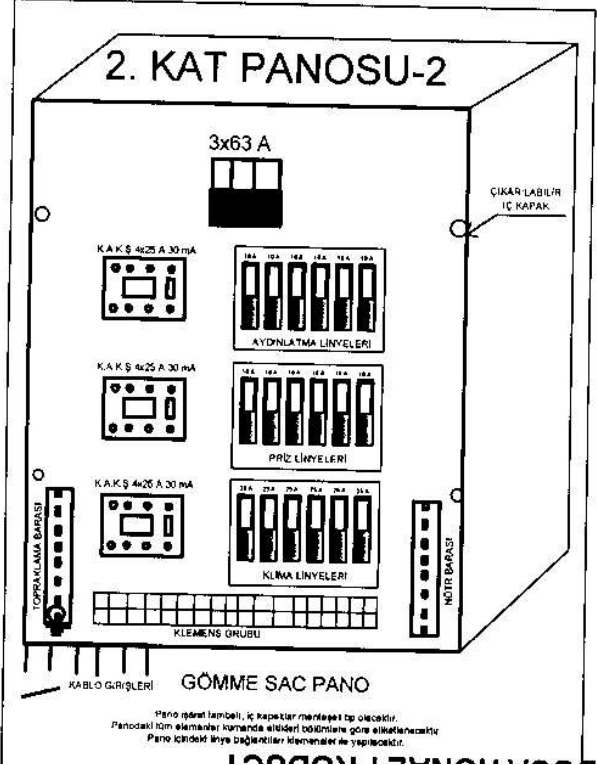


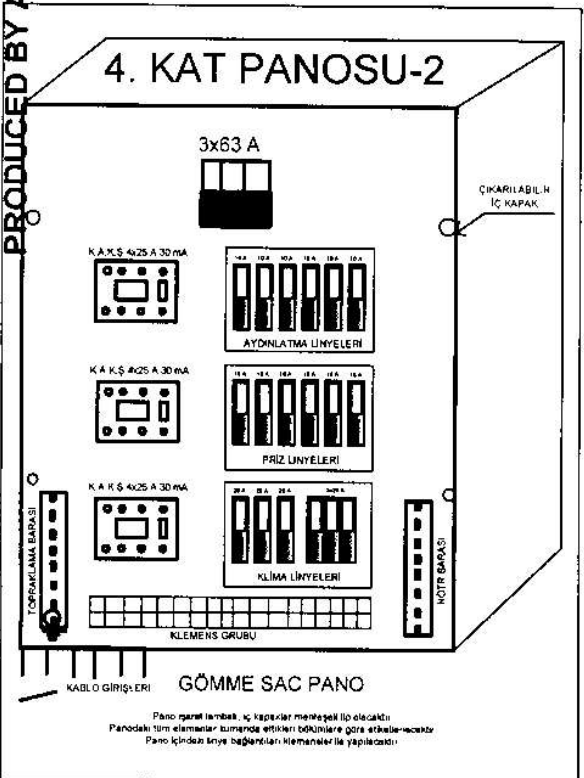
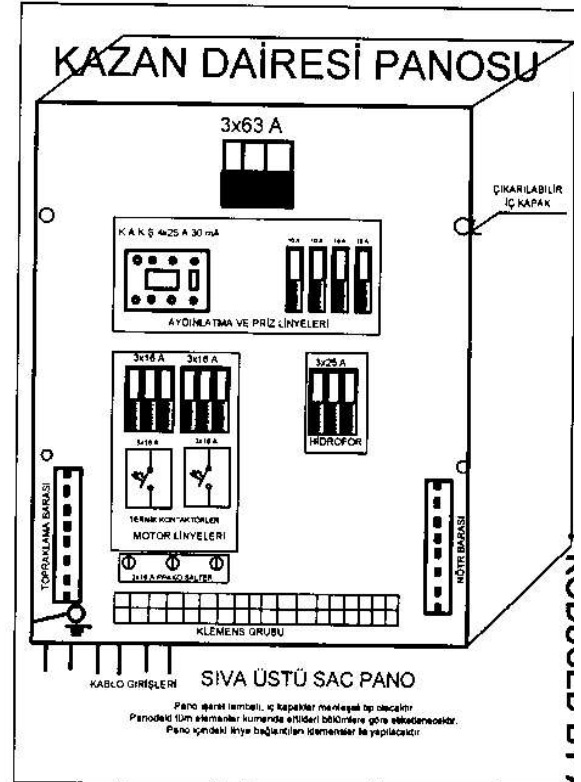
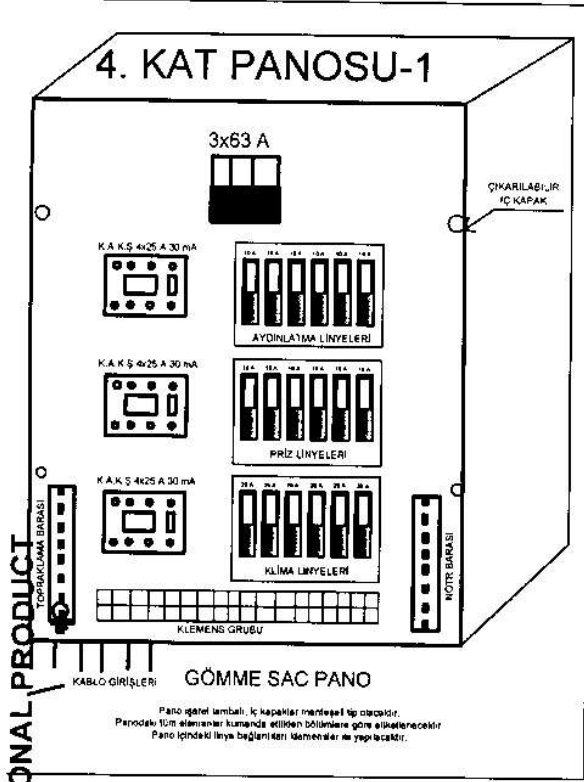
MUSTAFA AKSOY
Elektronik Elektronik
Mühendisi

3. KAT PANOSU-2



2. KAT PANOSU-2





AKSÜ
Elektronik
Mühendisliği