

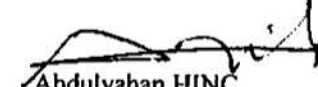
DİYARBAKIR VALİLİĞİ

(TEKLİF MEKTUBUDUR)

İl Millî Eğitim Müdürlüğü

Diyarbakır

Diyarbakır İli Kocaköy İlçesi Çok Programlı Anadolu Lisesi Onarım işi 4734 Sayılı Kamu İhale Kanununun 22.d. maddesi gereğince doğrudan temin usulü yoluyla yaptırılacaktır. Söz konusu işe ait teklif fiyatlarınızı aşağıda boş bırakılan haneye yazarak 09.08.2021 tarihi saat 10:00 a kadar Diyarbakır İl Millî Eğitim Müdürlüğü İnşaat ve Emlak (İhale Bürosu) Şubesine elden vermenizi rica ederim. Posta yolu ile teklif kabul edilmeyecektir.


Abdulvahap HINÇ
Millî Eğitim Şube Müdürü

Teklif Sahibinin;

Adı Soyadı/Firma adı :
Tebliğat Adresi :
T.C Kimlik No :
Vergi Kimlik No :
Telefon Numarası :

Teklifimizde KDV hariçtir.

Söz konusu iş için bu teklif mektubu ekinde verilmiş olan belgeleri işin yerinde incelediğimi ve bütün hususları kabul ettiğimi beyan ederek, işi en geç 15 (onbeş) takvim günü içinde yürürlükte olan ilgili tüm yönetmeliklere ve işin mahal listesine uygun olarak bitirmeyi taahhüt ediyoruz.

Aldığımız herhangi bir teklifi veya en düşük teklifi seçmek zorunda olmadığınızı kabul ediyoruz.

Doğrudan temin ile alımı yapılacak bu iş ile veya diğer işlerde idarenizin çıkarlarına aykırı düşecek hiçbir eylem ve oluşum içinde olmayacağımızı taahhüt ediyoruz.

Teklif konusu işin tamamını %18 KDV hariç (Rakam ile)TL
(Yazı ile) Türk Lirası bedel karşılığında tamamlamayı kabul ve taahhüt ediyoruz.

Teklif Vermeye Yetkili Kişi

KAŞE

İMZA

TARİH

NOT:

1. Teklifler 31/12/2021 günü mesai bitimine kadar geçerlidir.
2. İstekli kaşesi okunacak şekilde olacaktır.
3. İhale dokümanının eksiksiz okunduğu, ihale dokümanında belirtilen tüm hususların kabul edildiği ve teklifin bu kapsamında verildiği taahhüt edilmiştir.
4. Yer tesliminde belirtilen tarihte işin bitirilmemesi durumunda günlük on binde altı ceza bedeli kesilecektir.
5. İnşaat alanında çalışacak işçilerin iş güvenliği tamamen yükleniciye ait olup meydana gelebilecek tüm aksaklıklardan yüklenici sorumludur. Tüm işçilerin iş güvenliği yüklenici tarafından sağlanacak. Yapı İşlerinde Sağlık ve Güvenlik Yönetmeliğine göre gerekli tedbirler yüklenici tarafından alınacaktır.
6. Taahhüdünü yerine getirmeyerek kurumu kamu zararına uğratan yüklenici hakkında gerekli olan cezai müeyyideler uygulanacaktır.
7. İstekliye işin kendisinde kaldığına dair tebliğin yapılmasından sonra istekli en geç 3 takvim günü içinde işe başlamak zorundadır.
8. Doğrudan temin komisyonu verilen teklifleri değerlendirdikten sonra sınır değeri hesaplayacaktır. Teklifi sınır değerinin altında olduğu tespit edilen isteklilerin teklifleri, Kanununun 38 inci maddesinde öngörülen açıklama istenmeksizin reddedilecektir. (N=1,00)
9. İmalat sırasında oluşabilecek zararlar yükleniciye aittir.
10. İş bitiminde mahal yeri temizlenmiş inşaat artıkları uzaklaştırılmış olacaktır.

MAHAL LİSTESİ

Sayfa 1 / 1

İşin Adı: DIYARBAKIR İLİ KOCAKÖY İLÇESİ ÇOK PROGRAMLI ANADOLU LİSESİ

İş Grubu: Ana Grup>İnşaat İmalatları

15.340.1003: 5 cm kalınlıkta taşyünü levhalar (min. 120 kg/m³ yoğunlukta) ile dış duvarlarda dıştan ısı yalıtımı ve üzerine ısı yalıtım sıvası yapılması (Mantolama) m²

DIŞ CEPHE TAMIRAT

15.185.1011: Ön yapımlı bileşenlerden oluşan tam güvenli, dış cephe iş iskelesi yapılması. (0,00-51,50 m arası) m²

DIŞ CEPHE UZUN KENAR

DIŞ CEPHE KISA KENAR

15.540.1101: Demir yüzeylere korozyona karşı iki kat boya yapılması m²

DEMİR KAPI

DEMİR KAPI

15.540.1304: Brüt beton, sıvalı veya eski boyalı yüzeylere, astar uygulanarak silikon esaslı su bazlı boya yapılması (dış cephe) m²

DIŞ CEPHE UZUN KENAR BOYA

DIŞ CEPHE KISA KENAR BOYA

MINHA PENCER

MINHA KAPI

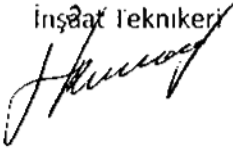
MINHA KAPI

15.275.1101: 250/350 kg çimento dozlu kaba ve ince harçla sıva yapılması (dış cephe sıvası) m²

DIŞ CEPHE

İ.Halil KONUKSEVER

İnşaat Teknikeri



İhale

Makamı

TEKNİK ŞARTNAME (İş Kalemleri)

İşin Adı: DIYARBAKIR İLİ KOCAKÖY İLÇESİ ÇOK PROGRAMLI ANADOLU LİSESİ

İş Grubu: Ana Grup>İnşaat İmalatları

Sayfa 1 / 2

S. No	Poz No	İmalatın Cinsi	Birim	Miktarı	Pursantaj (%)
1	15.340.1003	5 cm kalınlıkta taşyünü levhalar (min. 120 kg/m ³ yoğunlukta) ile dış duvarlarda dıştan ısı yalıtımı ve üzerine ısı yalıtım sıvası yapılması (Mantolama)	m ²		
		<p>Teknik Tanımı İdarece onaylanmış proje ve detaylar na göre dış duvarlarda 5 cm kalınlıkta, taşyünü levhaların m²'ye 4 kg sarf olacak şekilde ısı yalıtım levha yapıştırıcısı ile duvara yapıştırıldıktan sonra çelik çivili ısı yalıtım dübeli ile yüzeye tespiti, levha üzerine m²'ye 3 kg sarf olacak şekilde 1 kat ısı yalıtım sıvasının yapılması, üzerine ek yerleri birbiri üzerine en az 10 cm bindirilecek şekilde siva filesinin yerleştirilmesi ve üzerine m²'ye 2 kg sarf olacak şekilde 2. kat ısı yalıtım sıvasının yapılması, inşaat yerindeki yüklerle, yatay ve düşey taşıma, boşaltma, her türlü malzeme ve zaiyatı, işçilik araç ve gereç giderleri, yüklenici genel giderleri ve kârı dâhil 1 m² fiyatı</p> <p>Ölçü Projedeki ölçülere göre yalıtım yapılan bütün yüzeyler hesaplanır.</p> <p>Not:</p> <ol style="list-style-type: none">1) Taşyünü levhanın kalınlığı yapılacak ısı hesabına göre tespit edilecektir.2) Mantolama yapılacak cephede yer alan malzeme özelliklerine göre kullanılacak dubel tespit edilecektir.3) Dış cephe ısı yalıtım sistemleri TS EN 12500 sistemi standardında veya ETA9 004 de belirtilen kriterlere uygun olmalıdır.			
2	15.185.1011	Ön yapımı bileşenlerden oluşan tam güvenli, dış cephe iş iskelesi yapılması. (0.00-51,50 m arası)	m ²		
		<p>Teknik Tanımı Yapıların dış cephelerinde yapılacak imalatlar için sabit olarak kullanılmak üzere, mevzuatına, (iş sağlığı ve güvenliği kanunu, yapı işlerinde iş sağlığı ve güvenliği yönetmeliği, iş ekipmanlarının kullanımında sağlık ve güvenlik şartları yönetmeliği, ahşap ve ön yapımı çelik ve alüminyum alaşımli bileşenlerden oluşan dış cephe iskelelerine dair tebliğ vb. tüm mevzuat) malzeme ve tasarım standartlarına, projesine uygun ön yapımı bileşenlerden oluşan ve yük sınıfı min. 4 olan tam güvenli dış cephe iş iskelesinin gerekli güvenlik önlemleri alınarak kurulması, ve sökülmesi, her türlü malzeme ve zaiyatı, inşaat yerindeki yüklenme, yatay ve düşey taşıma, boşaltma işçilik araç ve gereç giderleri, yüklenici genel giderleri ve kârı dâhil, 1 m² fiyatı</p> <p>Ölçü. İskelenin yapıldığı yüzeyin üst kotu yükseklik tabandaki uzunluğu ise genişlik olarak alınır ve genişlik ile yüksekliğin çarpımı sonucu iş iskelesi alanı olarak hesaplanır.</p> <p>Not:</p> <ol style="list-style-type: none">1) Bir mahal çevreleyen alandaki tavanında iş iskelesini gerektirecek bir imalat yapılması söz konusu ise; tavan için iskele bedeli verilir ayrıca duvarlar için iş iskelesi bedeli verilmaz2) Bir mahalde kurulan iş iskelesi, o mahalde yapılacak olan ve iş iskelesi kurulmasını gerektiren tüm imalatların yapımı için kurulduğu kabul edilir ve bu mahal için iskele bedeli bir kere verilir.3) Bu poz 3,00 metreden yüksek duvar inşaatı ile bu nitelikteki münferit inşaatlara uygulanır.4) Yüksekliği 3,00 metre ve 3,00 metreden aşağı olan inşaatlara iş iskelesi bedeli verilmaz.5) Gerekli durumlarda file, branda vb. ile güvenlik tedbirleri alınır. Ayrıca bedel ödenmez.6) İskelenin standartlarına, mevzuatına ve projesine uygun olarak yapıldığı hususu, yapı denetim görevlisi ve yüklenici ile birlikte tutanağa bağlanacak ve bu tutanak idarenin onayına sunulacaktır. Ayrıca, iskele genel ve detay durumunu gösterecek şekilde CD'ye aktarılacak ve bu CD tutanak ekinde konulacaktır. Bu tutanak ve CD'nin ödemeye evraklarına eklenmesi gerekmekte olup bu hususlar yerine getirilmeden iskele bedeli ödenmez.7) İskelenden çıkan malzeme yükleniciye aittir.			
3	15.540.1101	Demir yüzeylere korozyona karşı iki kat boya yapılması	m ²		
		<p>Teknik Tanımı Demir imalat yüzeylerinin zımpara ve tel fırça ile temizlenmesi, 0,100 kg 1.kat, 0,100 kg 2.kat (her kat farklı renkte) antipas sürülmesi bu işlerin yapılması için her türlü malzeme ve zaiyatı, işçilik, yüklenici genel giderleri ve kârı dâhil 1 m² fiyatı</p> <p>Ölçü.</p> <ol style="list-style-type: none">a) Mobilyalarda boyanan yüzey ölçülürb) Kapı ve balmelerde:<ol style="list-style-type: none">1) Telaro kasalı olanlarda sivaçtan sıvaya iki yüzü ölçülür.2) Kasalı (pervazsız) olanlarda; kabaçan kasaya düşey düzlemdeki iki yüzün ölçüsüne kasa alanları dâhil edilir.3) Kasa ve pervazlı olanlarda pervazdan pervaza iki yüzün ölçüsüne kasa dâhil edilir.4) Bütün ölçülerde, girinti çıkıntı ve cam boşlukları ölçüye katılmaz. Pencere kenarında çıta varsa, ölçü buradan alınır.c) Çamekan ve pencere çerçevesi:<ol style="list-style-type: none">1) Çamekan ve pervazlı pencerelerde pervaz dışına pervazsız pencerelerde, siva yüzünden siva yüzüne olmak üzere düşey düzlemdeki alanı ölçülür. Yalnız bir satır hesaba alınır. İki satır boyanır. Cam boşluğu çıkarılmaz, denizlik, kasa ve kenarları mevcut ise ayrıca ölçülerek, atana lave edilir.2) Çift pencerelerde aynı ölçüdür. İki pencere arasında tiki ahşap kasa ayrı ölçülür ve alan ilâve edilir. Her iki pencerenin iki yüzü boyanır, birer yüzü hesap edilir. Cam boşluğu çıkarılmaz.d) Parmaklık ve korkuluklarda bir, üçüncü düşey düzlemdeki izdüşüm alanı ölçülür. Boşluk düşülmez.e) Kolon çatı makası, karşı kuramlez ve benzeri demir imalâttâ boyanan yüzler ölçülür.			
4	15.540.1304	Brüt beton, sivaç veya eski boyalı yüzeylere, astar uygulanarak silikon esaslı su bazlı boya yapılması (dış cephe)	m ²		
		<p>Teknik Tanımı Boyanacak yüzeylerin zımpara kağıdı veya mozaik silme taşı ile düzeltilmesi, çapakların ve fazla grenli kısımların bertaraf edildikten sonra 3-150 kg astar sürülmesi üzerine 1.katına 0,180 kg, 2.katına 0,120 kg isabet etmek üzere istenilen renkte silikon esaslı su bazlı boyanın fırça veya rulo ile yüzeye uygulanması için gerekli her türlü malzeme ve zaiyatı, işçilik, yüklenici genel giderleri ve kârı dâhil, 1 m² fiyatı</p> <p>Ölçü. Projesi üzerindeki boya yapılacak yüzeyler ölçülür. Tüm boşluklar düşülür</p> <p>Not. 3 m'den yüksek duvar ve tavanlarda ayrıca iş iskelesi verilir. Siva için iş iskelesi varsa, ayrıca boyaya verilmaz.</p>			
5	15.275.1101	250/350 kg çimento dozlu kaba ve ince harçla siva yapılması (dış cephe sıvası)	m ²		

İhale

Makamı

TEKNİK ŞARTNAME (İş Kalemleri)

İşin Adı: DİYARBAKIR İLİ KOCARÖY İLÇESİ ÇOK PROGRAMLI ANADOLU LİSESİ

İş Grubu: Ana Grup>İnşaat İmalatları

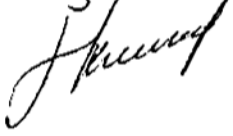
Sayfa 2 / 2

S.	Poz No	İmalatın Cinsi	Birim	Miktarı	Pursantaj
No					(%)

Teknik Tarifi: 1 m² dış kuma 250 kg çimento katılmış ile hazırlanan harçla ortalama 2 cm kalınlığında kaba sıva yapılması, üzerine 1 m² mil kumuna 350 kg çimento ilavesiyle hazırlanan harçla ortalama 0,8 cm kalınlığında ince sıva yapılması, duvar yüzeyinin temizlenmesi, gerekli zemin arındırılması, her türlü malzeme ve zayıflık, işçilik, çalışma sehpaları, inşaat yerindeki yükleme, yatay ve düşey taşıma, boşaltma, yüklenici genel giderleri ve kârı dâhil, 1 m² fiyatı:
Ölçü: Sivanan bütün yüzeyler projesi üzerinden hesaplanır.

İ.Halil KONUKSEVER

İnşaat Teknikeri

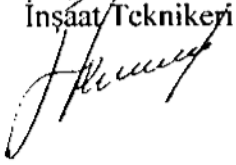


DİYARBAKIR İLİ KOCAKÖY İLÇESİ ÇOK PROGRAMLI ANADOLU LİSESİ ONARIM İŞİNE AİT İNŞAAT MAHAL LİSTESİ

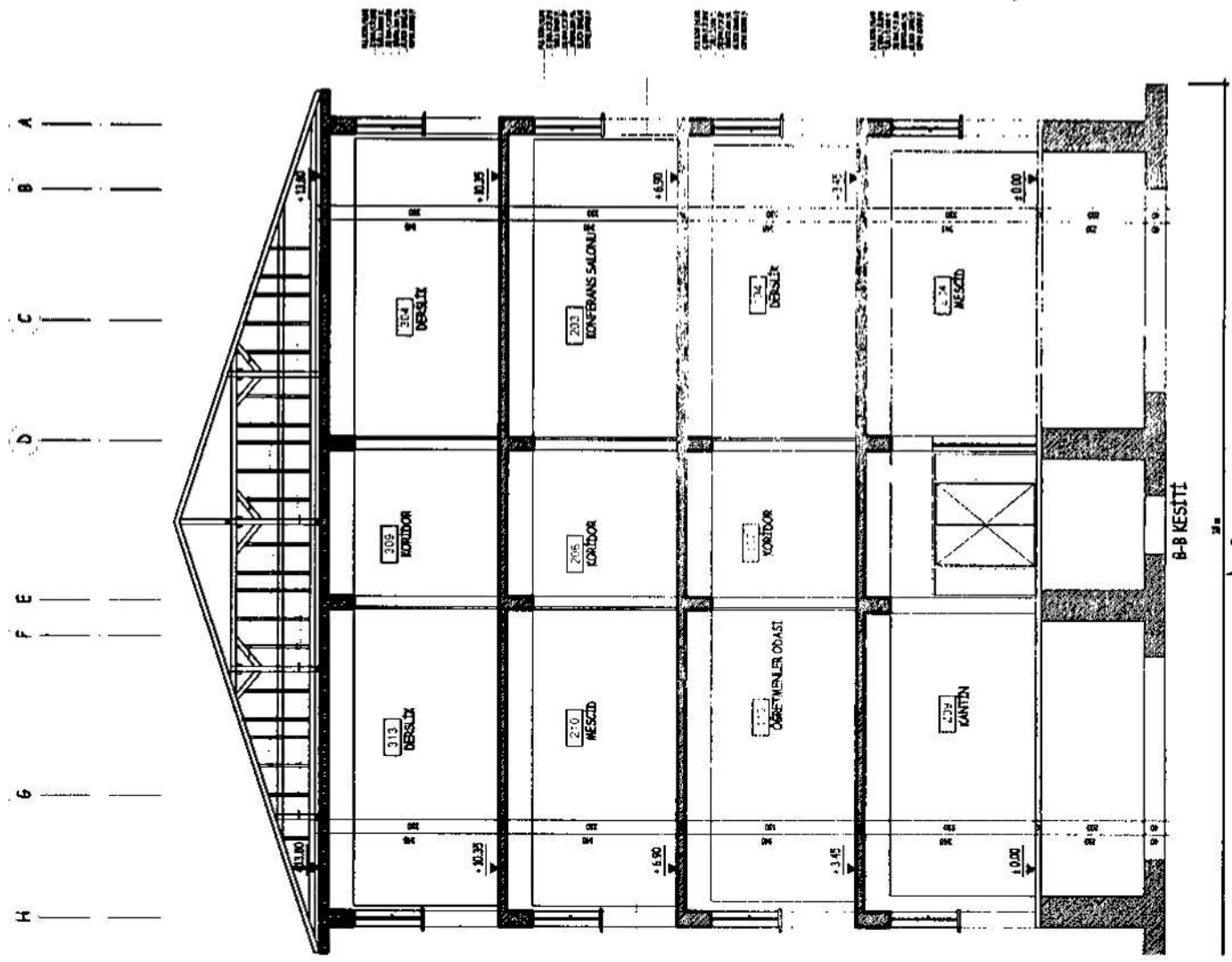
1-Ekli ataşmada belirtilen okulun tüm dış cephesine iskele kurulup gerekli güvenlik önlemleri alınarak okulun taş yünü ile kaplı yüzeyde taş yünü file ve sıva tamiratları yapıp tüm yüzeylerdeki diğer tamiratları tamamlanarak pozuna uygun sikon esaslı su bazlı dış cephe boya ile 2 kat boya ile boyanacaktır.

Not: İmalatlar için kullanılacak bütün malzemeler yapı denetim görevlileri tarafından kabul edilip malzemelere onay verildikten sonra yapılacaktır. Kullanılacak olan malzemeler TSE kaliteli olacaktır. Yapılacak iş ve işlemler Çevre ve Şhircilik Bakanlığı birim fiyat tariflerine ve pozuna uygun olarak yapı denetim görevlileri bilgisi dahilinde olacaktır. İnşaat alanında çalışacak işçilerin iş güvenliği tamamen yükleniciye ait olup meydana gelebilecek tüm aksaklıklardan yüklenici sorumludur. Tüm işçilerin iş güvenliği yüklenici tarafından sağlanacaktır. Yapı işlerinde sağlık ve güvenlik yönetmeliğine göre gerekli tedbirler alınacaktır.

İ. Halil KONUKSE VER
İnşaat/Teknikeri



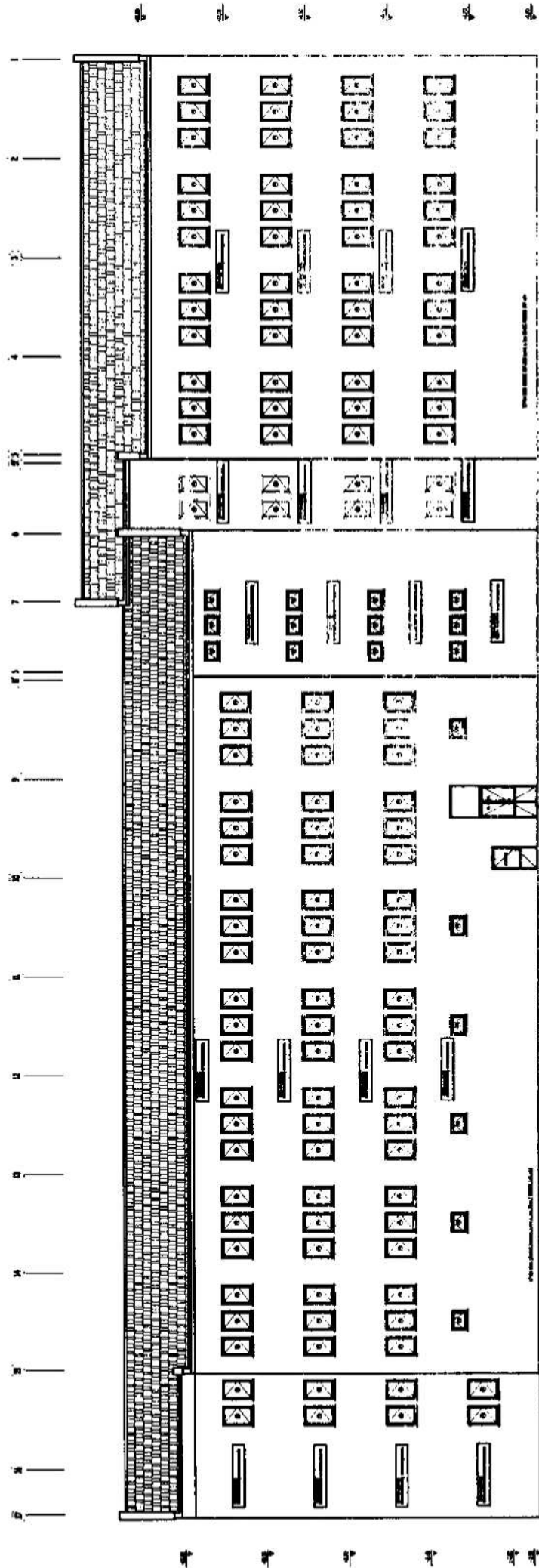
1. Halil Konutsever
 inş. Teh.
 Hüseyin



15mm.

YAPU ÇERÇİME

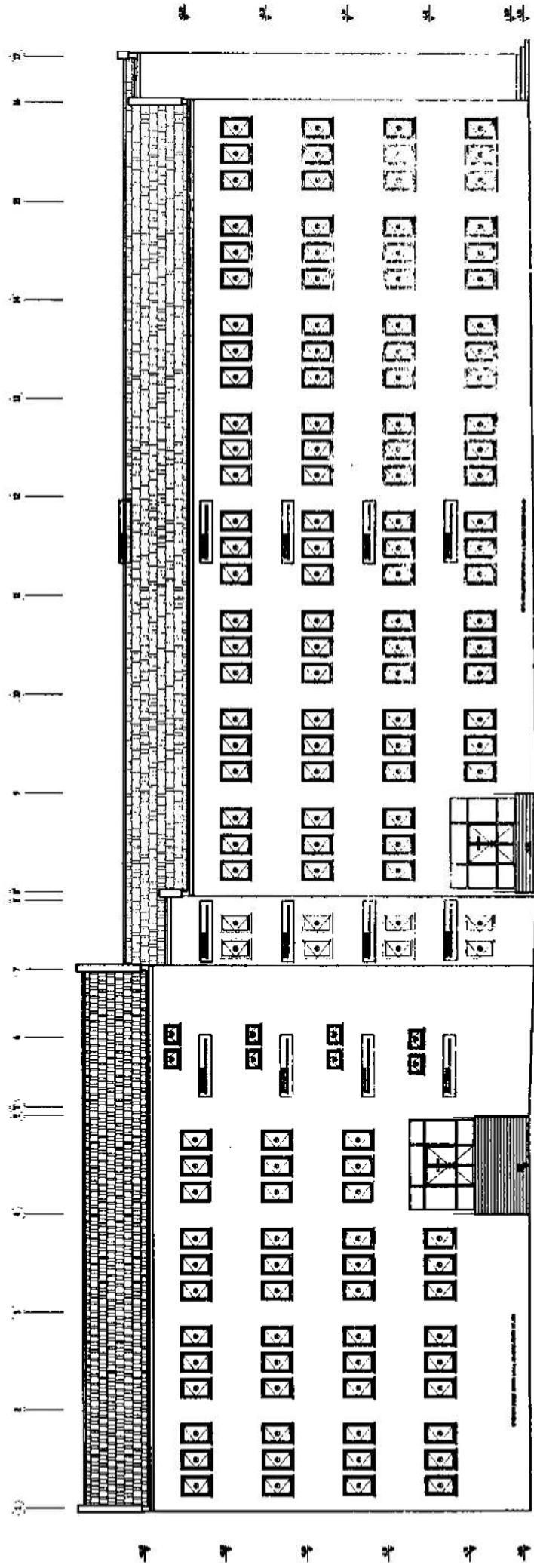
18 metre



ARMA ÇERÇİME GÖRÜNÜŞÜ

1. Hall Kontrolsever
 ins. Tebr.
 J. Kump

ARVA ÇERÇİME



ÖN CEPHE

67 metre
Pencereler 85/130

İns. Tefn.
Hüseyin

ÖN CEPHE