


**DİYARBAKIR VALİLİĞİ**

**(TEKLİF MEKTUBUDUR)**

**İl Millî Eğitim Müdürlüğü  
Diyarbakır**

Diyarbakır İli Ergani İlçesi Kömürtaş İlkokulu Onarım İşi 4734 Sayılı Kamu İhale Kanununun 22.d. maddesi gereğince doğrudan temin usulü yoluyla yaptırılacaktır. Söz konusu işe ait teklif fiyatlarınızı aşağıda boş bırakılan haneye yazarak 03.09.2021 tarihi saat 10:00 a kadar Diyarbakır İl Millî Eğitim Müdürlüğü İnşaat ve Emlak (İhale Bürosu) Şubesine elden vermenizi rica ederim. Posta yolu ile teklif kabul edilmeyecektir.

  
Abdulvahap HINÇ  
Şube Müdürü

Teklif Sahibinin;

Adı Soyadı/Firma adı :  
Tebliğat Adresi :  
TC Kimlik No :  
Vergi Kimlik No :  
Telefon Numarası :

Teklifimizde KDV hariçtir.

Söz konusu iş için bu teklif mektubu ekinde verilmiş olan belgeleri işin yerinde incelediğimi ve bütün hususları kabul ettiğimi beyan ederek, işi en geç 15 (onbeş) takvim günü içinde yürürlükte olan ilgili tüm yönetmeliklere ve işin mahal listesine uygun olarak bitirmeyi taahhüt ediyoruz.

Aldığımız herhangi bir teklifi veya en düşük teklifi seçmek zorunda olmadığımızı kabul ediyoruz.

Doğrudan temin ile alımı yapılacak bu iş ile veya diğer işlerde idarenizin çıkarlarına aykırı düşecek hiçbir eylem ve oluşum içinde olmayacağımızı taahhüt ediyoruz.

Teklif konusu işin tamamını %18 KDV hariç (Rakam ile ) .....TL  
(Yazı ile) ..... Türk Lirası bedel karşılığında tamamlamayı kabul ve taahhüt ediyoruz.

Teklif Vermeye Yetkili Kişi

KAŞE

İMZA

TARİH

**NOT:**

1. Teklifler 31/12/2021 günü mesai bitimine kadar geçerlidir.
2. İstekli kaşesi okunacak şekilde olacaktır.
3. İhale dokümanının eksiksiz okunduğu, ihale dokümanında belirtilen tüm hususların kabul edildiği ve teklifin bu kapsamında verildiği taahhüt edilmiştir.
4. Yer tesliminde belirtilen tarihte işin bitirilmemesi durumunda günlük on binde altı ceza bedeli kesilecektir.
5. İnşaat alanında çalışacak işçilerin iş güvenliği tamamen yükleniciye ait olup meydana gelebilecek tüm aksaklıklardan yüklenici sorumludur. Tüm işçilerin iş güvenliği yüklenici tarafından sağlanacak. Yapı İşlerinde Sağlık ve Güvenlik Yönetmeliğine göre gerekli tedbirler yüklenici tarafından alınacaktır.
6. Taahhüdünü yerine getirmeyerek kurumu kamu zararına uğratan yüklenici hakkında gerekli olan cezai müeyyideler uygulanacaktır.
7. İstekliye işin kendisinde kaldığına dair tebliğin yapılmasından sonra istekli en geç 3 takvim günü içinde işe başlamak zorundadır.
8. Doğrudan temin komisyonu verilen teklifleri değerlendirdikten sonra sınır değeri hesaplayacaktır. Teklifi sınır değerin altında olduğu tespit edilen isteklilerin teklifleri, Kanununun 38 inci maddesinde öngörülen açıklama istenmeksizin reddedilecektir. (N=1,00)
9. İmalat sırasında oluşabilecek zararlar yükleniciye aittir.
10. İş bitiminde mahal yeri temizlenmiş inşaat artıkları uzaklaştırılmış olacaktır.

# İhale

## Makamı

### TEKNİK ŞARTNAME (İş Kalemleri)

İşin Adı: DIYARBAKIR İLİ ERGANI İLÇESİ KÖMÜRTAŞ İLKOKULU ONARIM İŞİ.

İş Grubu: Ana Grup>İnşaat İmalatları

Sayfa 1 / 4

S.	Poz No	İmalatın Cinsi	Birim	Miktarı	Pursantaj (%)
1	43.650.1021	Her türlü ahşap kapı kanadı ve kasası ile ahşap pencere sökülmesi Teknik Tarifi: İdarece sökülmesi istenen her türlü ahşap kapı kanadı ve kasası ile ahşap pencerenin itinalı bir şekilde sökülüp gösterilen yere taşınması, istifi ve idareye teslimi için her türlü işçilik, taşıma, yükleme ve boşaltma masrafları, alet, edevat giderleri ile yüklenici kârı ve genel giderleri dâhil, her türlü ahşap kapı kanadı ve kasası ile ahşap pencere sökülmesininin 1 m <sup>2</sup> fiyatı.	m <sup>2</sup>		
2	77.100.1026	Galvanizli sac, alüminyum, cam elyaf takviyeli vb. çatı örtüsü sökülmesi Teknik Tarifi: Galvanizli sac, alüminyum, cam elyaf takviyeli vb. çatı örtüsü sökülmesi, çıkan malzemelerin istifi, inşaat yerindeki yükleme, yatay ve düşey taşıma, her türlü işçilik, araç ve gereç giderleri, müteahhit genel giderleri ve kârı dâhil, galvanizli sac, alüminyum, cam elyaf takviyeli vb. çatı örtüsü sökülmesininin 1 m <sup>2</sup> fiyatı	m <sup>2</sup>		
3	77.100.1031	Ahşap parke ve ahşap döşeme kapılaması sökülmesi Teknik Tarifi: Ahşap parke ve ahşap döşeme kapılaması sökülmesi, çıkan malzemelerin istifi, inşaat yerindeki yükleme, yatay ve düşey taşıma, her türlü işçilik, araç ve gereç giderleri, müteahhit genel giderleri ve kârı dâhil, ahşap parke ve ahşap döşeme kapılaması sökülmesininin 1 m <sup>2</sup> fiyatı	m <sup>2</sup>		
4	15.465.1003	Gömme makaralı iç kapı kilidinin yerine takılması (Geniş ve dar tip) Teknik Tarifi: DOĞRAMA MADENİ AKSAMLARI Kapı Doğramaları Madeni Aksam Birim Fiyatı (Ahşap, Metal, Plastik)	Adet		
5	15.465.1008	Kapı kolu ve aynalarının yerine takılması (Kromajlı) Teknik Tarifi: DOĞRAMA MADENİ AKSAMLARI Kapı Doğramaları Madeni Aksam Birim Fiyatı (Ahşap, Metal, Plastik)	Adet		
6	15.465.1010	Menteşenin yerine takılması Teknik Tarifi: DOĞRAMA MADENİ AKSAMLARI Kapı Doğramaları Madeni Aksam Birim Fiyatı (Ahşap, Metal, Plastik)	Adet		
7	KGM/18.183	Patlayıcı Madde Kullanmadan Çimento Harçlı Kâgır ve Horasan İnşaatın Yıkılması Teknik Tarifi: Patlayıcı madde kullanmadan çimento harçlı kâgır veya horasan inşaatın yıkılması. Birim Fiyata Dâhil Olan Masraflar: Patlayıcı madde kullanmadan çimento harçlı kâgır veya horasan inşaatın belirlenen yıkım yöntemine göre yıkılması veya sökülmesi, yıkım veya sökümden çıkan malzemelerin vasıtalara yüklenmesi, nihai ortalama 100 m mesafeye kadar taşınması, boşaltılması, tabakalar halinde serilerek düzeltilmesi veya idarece istenildiği takdirde, gösterilecek yerde depo edilmesi ile aşağıda "Birim Fiyata Dâhil Olmayan Masraflar" başlığı altında sayılanlar dışında kalan diğer bütün işlerin yapılması için gerekli olan her türlü işçilik, malzeme, makine, alet ve araç giderleri ile yüklenici kârı ve genel masraflar. Birim Fiyata Dâhil Olmayan Masraflar: Dolgu veya depoya gidecek malzemenin nihai ortalama 100 m'den fazla mesafeye taşınması, yıkımdan çıkan işe yarar taş ve tuğlaların ayrılması, malzemenin dolgularda kullanılması sırasında yapılan sulama ve sıkıştırma işleri. Ölçü: Çimento harçlı kâgır veya horasan inşaatın yıkılmadan önce yerinde boşluksuz ölçülen metreküp cinsinden hacmidir. Ödeme: Birim Fiyat Teklif Cetvelinde Poz KGM/18.183'deki "Patlayıcı Madde Kullanmadan Çimento Harçlı Kâgır ve Horasan İnşaatın Yıkılması" m <sup>2</sup> birim fiyatı üzerinden yapılır.	m <sup>2</sup>		
8	KGM/27.583/K	2 cm Kalınlıkta Şap Yapılması Teknik Tarifi: Projesine göre, KTŞ'nin ilgili kısmındaki esaslar ve şartlar dâhilinde, 500 dozlu çimento harcı ile 2 cm kalınlıkta şap yapılması. Birim Fiyata Dâhil Olan Masraflar: Yıkılmış ve elenmiş kumun ocakta temini, vasıtalara yüklenmesi, iş başında boşaltılması, suyun, çita kerestesi, ruberoit vb. malzemenin iş başında temini, 500 dozlu çimento harcının hazırlanması, şap yapılacak yüzeyin; gerektiğinde pürüzlendirilmesi, temizlenmesi, yıkanması, idarece tespit edilecek boyutta ve aralarına ruberoit veya benzeri bir malzeme konularak anolann teşkili, şap tabakasının; yapılması, yüzeyinin düzeltilmesi, idarece istendiği takdirde üzerinden tırtılı merdane geçirilmesi, priz tamamlanıncaya kadar sulanması ve zararlı tesirlerden korunması, inşaat yerindeki yükleme, yatay ve düşey taşıma ile aşağıda "Birim Fiyata Dâhil Olmayan Masraflar" başlığı altında sayılanlar dışında kalan diğer bütün işlerin yapılması için gerekli her türlü işçilik, malzeme, makine, alet ve araç giderleri ile yüklenici kârı ve genel masraflar. Birim Fiyata Dâhil Olmayan Masraflar: Çimentonun; bedeli, yüklenmesi, boşaltılması ve istifi ile kumun ve çimentonun iş başına taşınması, idarenin uygun görmesi ve kullanılması halinde katkı malzeme bedeli. Ölçü: Proje ebadı üzerinden hesap edilen metrekare cinsinden alanıdır. Ödeme: Birim Fiyat Teklif Cetvelinde Poz KGM/27.583/K'daki "2 cm Kalınlıkta Şap Yapılması" m <sup>2</sup> birim fiyatı üzerinden yapılır.	m <sup>2</sup>		
9	48.325.2001	Boyalı Trapezoidal Kesitli Sac Çatı Kaplaması Yapılması Teknik Tarifi: 0,50 mm kalınlığında galvaniz üzeri boyalı trapezoidal kesitli sac fabrikasyon rulo boyama sistemi ile boyanmış (dış bakan yüzeyi min. 5 mikron, içe bakan yüzeyi min. 7 mikron epoksi astar ve üstleri min. 20 mikron polyester son kat boya) levhaların bindirilmesi, aşıklara tespiti, aksesuarların (mahya, saçak altı, duvar dibi, kenar kaplama vb.) yerine konması, trifen rondela altı deliklerinin silikonlanması, inşaat yerindeki yükleme, yatay ve düşey taşıma, boşaltma, iş yerindeki montajının	m <sup>2</sup>		

# İhale

## Makamı

### TEKNİK ŞARTNAME (İş Kalemleri)

İşin Adı: DIYARBAKIR İLİ ERGANI İLÇESİ KÖMÜRTAŞ İLKOKULU ONARIM İŞİ.

İş Grubu: Ana Grup>İnşaat İmalatları

Sayfa 2 / 4

S. No	Poz No	İmalatın Cinsi	Birim	Miktarı	Pursantaj (%)
10	77.165.1007	3 cm. renkli mermer plaklarla hilton tipi lavabo yapılması (Eviyeli)	m <sup>2</sup>		
yapılması için gerekli her türlü malzeme ve zayıatı, işçilik, araç gereç giderleri, müteahhit kârı ve genel giderler dâhil 1 m <sup>2</sup> fiyatıdır. Ölçü: Kaplanan çatı yüzeyleri alan olarak hesap edilir					
Teknik Tarifi: Projesine göre, Mutfak vb. mahallerdeki tezgah üzerlerinin 3 cm. kalınlığında renkli mermer plaklardan maksimum iki parça kullanarak kaplanması, duvarla birleşim yerlerine aynı mermerden süpürgelik yapılması, eviye boşluğu açılması, açılan boşluğa aynı mermerden imal edilmiş eviyenin montajı, aynı mermerden imal edilmiş eteğin yerine yapıştırılması, damlalık yapılması, mermer plak kenarlarının pahlanması, 40x40x2 mm kutu profille konstruksiyon yapılması, iki kat korozyona karşı boyanması, her türlü malzeme ile zayıat, işçilik, araç ve gereç giderleri ile imalat ve/veya malzemenin işyerine nakli, iş yerindeki yüklenme, yatay ve düşey taşıma, boşaltma, montaj, müteahhit kârı ve genel giderler dahil 1 m <sup>2</sup> fiyatıdır.					
11	77.100.1059	Çatı örtüsü altındaki kaplama tahtasının sökülmesi	m <sup>2</sup>		
Teknik Tarifi: Çatı örtüsü altındaki kaplama tahtasının sökülmesi, inşaat yerindeki yüklenme, yatay ve düşey taşıma, boşaltma, işçilik, araç ve gereç giderleri ile sökülme malzemenin nakli, müteahhit kârı ve genel giderler dahil 1 m <sup>2</sup> fiyatıdır. Sökümden çıkan malzeme idareye aittir.					
12	15.150.1003	Beton santralinde üretilen veya satın alınan ve beton pompasıyla basılan, C 16/20 basınç dayanım sınıfında, gri renkte, normal hazır beton dökülmesi (beton nakli dahil)	m <sup>3</sup>		
Teknik Tarifi: Beton üretimine uygun komple beton tesisinde (asgari 60m <sup>3</sup> /sa kapasiteli, dört gözlü agrega bunkerli kompresörlü ve kumanda kabini ile birlikte bilgisayar kontrollü, min. 50 ton kapasiteli çimento silosu bulunan konveyör bant sistemli, geri kazanım ünitesi, agrega ve beton deneylerini yapabilecek kapasitede laboratuvar, jeneratör, yeteri kadar transmikser ve mobil beton pompası ile en az bir adet yükleyici, katkı tankı ve katkı tartı bunkerli, nem ölçer ve benzeri her türlü ekip ve ekipmana sahip periyodik kalibrasyonu yapılmış beton üretim tesisi) standardına ve projesine uygun, yıkanmış, elenmiş granülometrik kum-çakıl ve/veya kırmataş, çimento, su ve gerektiğinde katkı malzemesi ile C 16/20 sınıfında üretilen veya bu niteliklere sahip beton tesisinden satın alınan hazır beton harcının; beton kalite kontrollennin yapılması, transmikserlere yüklenmesi, iş yerine kadar nakli, döküm yerine beton pompası ile basılması, yerleştirilmesi, vibratör ile sıkıştırılması, sulanması, soğuktan, sıcaktan ve diğer dış tesirlerden korunması ve bakımının yapılması, gerekli ve yeter sayıda deney için numune alınması ve gerekli deneylerin yapılması, için gerekli her türlü işçilik, malzeme ve zayıatı, makine araç, gereç ve laboratuvar giderleri, iş yerindeki her türlü yatay ve düşey taşımalar, yüklenme ve boşaltmalar, beton bünyesine giren granülometrik kum çakıl veya kırmataşın ve çimentonun temin edildiği, üretildiği veya satın alındığı yerden taşıtlara yüklenmesi, beton tesisine nakli, taşıtlardan boşaltılması, istifli, beton tesisine konulması, beton bünyesinde ve sulama için kullanılan suyun temini ve nakli, beton tesisi ve diğer tüm ekipmanların temini ve amortisman giderleri ile her türlü diğer giderler ve yüklenici genel giderleri ve kârı dâhil, yerinde dökülmüş ve basınç dayanımı C 16/20 olan gri renkte, normal hazır betonun 1 m <sup>3</sup> fiyatı. Ölçü: Projedeki boyutlar üzerinden hesaplanır. Not: 1) Üretilen veya satın alınan betonun üretildiği tesisin, TSE ve mevzuatının gerektirdiği diğer belgelere sahip olması ve bu belgeleri imalata başlamadan önce idareye vermesi zorunludur. İbraz edilen belgelerin uygun olduğunun tespit ve kullanılmasına müsaade edilmesi kaydıyla ancak, bu tesiste üretilen veya satın alınan ve yürürlükteki mevzuatına göre piyasa arz koşullarını da taşıyan uygunluk belgeli betonun imalatta kullanılması mümkün olacaktır. 2) Betonun satın alınarak temin edilmesi halinde, üzerinde işin adı da belirtilmiş olan faturaların birer suretinin ödeme belgelerine eklenmesi zorunludur. 3) Beton bünyesine ilave olarak konulacak katkı malzemesinin bedeli ayrıca ödenecektir. 4) Pompa kullanılmaması halinde analizden pompa bedeli düşüldür.					
13	15.330.1009	Eğimli çatılarda, çatı örtüsü altına, 3 mm kalınlıkta plastomer esaslı, polyester keçe taşıyıcılı polimer bitümlü örtü (-5 C soğukta bükülmeli) ile su yalıtımı yapılması	m <sup>2</sup>		
Teknik Tarifi: Onaylanmış detay projesine uygun, eğimli çatı yüzeyinin temizlenmesi, 3 mm kalınlıkta plastomer esaslı polyester keçe taşıyıcılı polimer bitümlü örtünün saçak çizgisine paralel olarak ve birbirin üzerine en az 10 cm binecek şekilde serilmesi, ek yerlerinin altından en fazla 10 cm aralıklarla geniş başlı galvanizli çivilerle çakılması ve ek yerlerinin şalümo alevi ile yapıştırılması, inşaat yerinde yüklenme, yatay düşey taşıma ve boşaltma, her türlü malzeme ve zayıatı, işçilik araç ve gereç giderleri, müteahhit genel giderleri ve kârı dahil 1 m <sup>2</sup> fiyatı. ÖLÇÜ: Projedeki ölçülere göre yalıtım yapılan yüzeyler hesaplanır					
14	15.300.1005	Çatı üzerine tahta kaplama yapılması	m <sup>2</sup>		
Teknik Tarifi: İdarece onanmış projesine göre en az 18 mm kalınlıkta II. sınıf çam kerestesinden yapılan tahtaların mevcut mertekler üzerine, aralıksız olarak çakılması, bu iş için lüzumlu tahta, çivi ve zayıatı, işçilik, inşaat yerindeki yüklenme, yatay ve düşey taşıma, boşaltma, müteahhit genel giderleri ve kârı dâhil, 1 m <sup>2</sup> fiyatı. ÖLÇÜ: Projesinden tahta ile kaplanmış yatay düzlemdeki izdüşümünün alanı hesaplanır. NOT: Bu fiyat, mevcut mertekler üzerine yalnız tahta kaplama, yapıldığı takdirde uygulanır.					
15	15.300.1007	Rendeli ahşaptan saçak altı ve alın kaplaması yapılması	m <sup>2</sup>		
Teknik Tarifi: Saçak altına II. sınıf çam kerestesinden kadronlar çakılarak yatay düzey elde edilmesi, altına ve altına II. sınıf çam kerestesinden yapılmış temiz 22 mm kalınlıkta, en fazla 15 cm genişlikte bir yüzeyi rendelenmiş lamba zıvanalı ve kordonlu tahtaların çakılması, bu işler için lüzumlu her türlü malzeme ve zayıat, işçilik, inşaat yerindeki yatay ve düşey taşıma, boşaltma, müteahhit genel giderleri ve kârı dâhil, 1 m <sup>2</sup> fiyatı. ÖLÇÜ:					

# İhale

## Makamı

### TEKNİK ŞARTNAME (İş Kalemleri)

İşin Adı: DİYARBAKIR İLİ ERGANI İLÇESİ KÖMÜRTAŞ İLKOKULU ONARIM İŞİ.

İş Grubu: Ana Grup>İnşaat İmalatları

Sayfa 3 / 4

S.	Poz No	İmalatın Cinsi	Birim	Miktarı	Pursantaj (%)
		Proje üzerinde tahta kaplı saçağın yatay düzlemdeki izdüşümü ölçülür.			
16	15.490.1001	Laminat parke döşeme kaplaması yapılması (AC1 Sınıf 21) (süpürgelik dahil)	m <sup>2</sup>		
		Teknik Tarifi: Onaylanmış detay projesine uygun, laminat yer kaplaması döşenmeye uygun hale getirilmiş yüzey üzerine, 2 mm kalınlıkta polietilen şiltenin serilmesi ve üzerine kendinden klipsli (geçmeli) AC1 Sınıf 21 laminat yer kaplamasının tekniğine uygun şekilde döşenmesi ve süpürgeliklerin duvara monte edilmesi, inşaat yerinde yükleme, yatay düşey taşıma ve boşaltma, her türlü malzeme ve zaiyatı, işçilik araç ve gereç giderleri, yüklenici genel giderleri ve kârı dâhil 1 m <sup>2</sup> fiyatı: Ölçü: Projedeki ölçülere göre kaplanan bütün alanlar ölçülür. Süpürgelikler için ayrıca ödeme yapılmaz.			
17	15.510.1103	Laminat kaplamalı, iki yüzü odun lifinden yapılmış levhalarla (mdf) presli, kraft dolgulu iç kapı kanadı yapılması, yerine takılması	m <sup>2</sup>		
		Teknik Tarifi: Projesine göre, beyaz çam kerestesinden temiz en az 42 mm kalınlıkta olacak şekilde, temiz en az 32 mm kalınlıkta ve seren başlıklarından yapılan çatki arasına 32 mm'lik kraft dolgu ile meydana getirilen iskeletin iki yüzüne 4 mm odun lifi levha (MDF) prese etmek suretiyle iç kapı kanadı yapılması. her iki yüzü laminat kaplanması ve yerine takılması için çivi, vida, tutkal ve benzeri her türlü malzeme ve zaiyatı, işçilik, işyerinde yükleme, yatay ve düşey taşıma, boşaltma ve madeni aksamaların yerine takılması, kapı kanadının yerine takılıp değiştirilmesi, müteahhit genel giderleri ve kârı dâhil. (madeni aksam bedeli hariç) 1 m <sup>2</sup> fiyatı: ÖLÇÜ: 1) Kapı,kanadının dıştan dışa eni ve boyu çarpılarak alan hesaplanır. Bu ölçüye kapı kasaları dâhil edilmez. 2) Boşluktaki kapı kanatlarının çoğaltılması halinde açılır veya sabit kanatların hepsi kapalı şekilde ölçüye girecektir. (Sabit, kanatlar telaro kasa şeklinde biterse bunlarda kanat ölçüsüne sokulur, ayrıca kasa bedeli ödenmez.) NOT: 1) Genel olarak kapı doğramalarında kullanılacak madeni aksam, idarenin beğenmesi şartı ile her cins kilit ve kilit kolları, aynaları, sürgü, stop lastikli tampon, menteşe ve yaylı menteşeden ibarettir. 2) Madeni aksamın yerlerine takılması işçiliği doğrama fiyatlarına dâhildir.			
18	15.550.1202	Lama ve profil demirlerden çeşitli demir işleri yapılması ve yerine konulması	kg		
		Teknik Tarifi: Çeşitli çelik çubuk, lama ve profil demirlerden yapılan her çeşit merdiven balkon köprü korkulukları, pencere ve bahçe parmaklıkları, çatıya çıkma, fosseptik ve benzeri yerlere yapılan merdivenler, ızgara ve benzeri işlerin yapılması için demir perçin, civata, kaynak ve her türlü malzeme ve zaiyatı, işyerinde yükleme, yatay ve düşey taşıma, boşaltma, işçilik, müteahhit genel giderleri ve kârı dâhil, (boya bedeli hariç) 1 kg fiyatı: ÖLÇÜ: İmalât ve varsa tespit malzemesi ile birlikte boyanmadan ve montajdan önce tartılır. NOT: Ancak idareler lüzum gördüğü takdirde proje boyutları üzerinden bütün profillerin ve düğüm noktaları levhalarının cetveldeki ağırlıklarına nazaran tartı ağırlığını tahkik edebilir. Bu tartı neticesinde: cetvellere nazaran % 7 ağırlık fazlası da ödeme yapılır, % 7 den fazla ağırlık dikkate alınmaz. Bu tartı neticesinde bulunan ağırlığın cetveldekinden az olması halinde yapılan imalâtın idarece kabul edilmesi şartıyla tartı esas alınır.			
19	15.540.1102	Demir yüzeylere iki kat antipas, iki kat sentetik boya yapılması	m <sup>2</sup>		
		Teknik Tarifi: Demir imalat yüzeylerinin zımpara ve tel fırça ile temizlenmesi, 0,100 kg 1.kat, 0,100 kg 2.kat (her kat farklı renkte) antipas sürülmesi, 0,100 kg 1.kat, 0,100 kg 2.kat istenilen renkte sentetik boya ile boyanması, her türlü malzeme ve zaiyatı, işçilik, müteahhit genel giderleri ve kârı dâhil 1 m <sup>2</sup> fiyatı: ÖLÇÜ: a) Mobilyalarda boyanan yüzeyler ölçülür. b) Kapı ve bölmelerde: 1) Telaro kasalı olanlarda; sıvadan sıvaya iki yüzü ölçülür. 2) Kasalı (pervazsız) olanlarda; kasadan kasaya düşey düzlemdeki iki yüzün ölçüsüne kasa alanları dâhil edilir. 3) Kasa ve pervazlı olanlarda pervazdan pervaza iki yüzün ölçüsüne kasa dâhil edilir. 4) Bütün ölçülerde, girinti, çıkıntı ve cam boşlukları ölçüye katılmaz. Pencere kenarında çita varsa, ölçü buradan alınır. c) Camekân ve pencerelerde; 1)Camekân ve pervazlı pencerelerde; pervaz dışına pervazsız pencerelerde, siva yüzünden siva yüzüne olmak üzere düşey düzlemdeki alanı ölçülür. Yalnız bir satih hesaba alınır, iki satih boyanır. Cam boşluğu çıkarılmaz, denizlik, kasa ve kenarları mevcut ise ayrıca ölçülerek, alana ilâve edilir. 2) Çift pencerelerde aynen ölçülür, iki pencere arasındaki ahşap kasa ayrı ölçülür ve alan ilâve edilir. Her iki pencerenin iki yüzü boyanır, birer yüzü hesap edilir. Cam boşluğu çıkarılmaz. d) Parmaklık ve korkuluklarda bir yüzün düşey düzlemdeki izdüşüm alanı ölçülür. Boşluk düşülmez. e) Kolon, çatı makası, giriş, kuranglez ve benzeri demir imalâttâ boyanan yüzler ölçülür.			
20	15.275.9991	Metal kapı kasa arkalarının beton harcı ile doldurulması	m <sup>2</sup>		
		Teknik Tarifi: Metalden yapılmış (sac, alüminyum vb.) kapı kasa ve pervazlarının montajından sonra kenarlarının gerektiğinde çita ile kapatılması, kasa arkasında kalan boşlukların 300 kg çimento dozlu harçla boşluk kalmayacak şekilde doldurulması, her türlü malzeme ve zaiyatı, işyerinde yükleme, yatay ve düşey taşıma, boşaltma, işçilik,müteahhit genel giderleri ve kârı dâhil, 1 m <sup>2</sup> fiyatı: ÖLÇÜ: Kasa yüzeyi projesi üzerinden hesaplanır.			

Şeyh Mehmet SULAK

Mirhar



# MAHAL LİSTESİ

Sayfa 1 / 2

**İşin Adı:** DİYARBAKIR İLİ ERGANI İLÇESİ KÖMÜRTAŞ İLKOKULU ONARIM İŞİ.

**İş Grubu:** Ana Grup>İnşaat İmalatları

<b>43.650.1021:</b> Her türlü ahşap kapı kanadı ve kasası ile ahşap pencere sökülmesi 2 sınıf+müdür+lojman 2 kapı	m <sup>2</sup>
<b>77.100.1026:</b> Galvanizli sac, alüminyum, cam elyaf takviyeli vb. çatı örtüsü sökülmesi çatı +mahya ve kapaklar	m <sup>2</sup>
<b>77.100.1031:</b> Ahşap parke ve ahşap döşeme kaplaması sökülmesi sınıfın mevcut ahşap kaplamsının sökülmesi	m <sup>2</sup>
<b>15.465.1003:</b> Gömme makaralı iç kapı kilidinin yerine takılması (Geniş ve dar tip) 2 adet lojman kapısı 4 adet sınıf kapısı kömürlük kapısı	Adet
<b>15.465.1008:</b> Kapı kolu ve aynalarının yerine takılması (Kromajlı) 2 sınıf+müdür+lojman 2 kapı	Adet
<b>15.465.1010:</b> Menteşenin yerine takılması 6 kapı kömürlük kapısı	Adet
<b>KGM/18.183:</b> Patlayıcı Madde Kullanmadan Çimento Harçlı Kargir ve Horasan İnşaatın Yıkılması tezgah yıkılması	m <sup>3</sup>
<b>KGM/27.583/K:</b> 2 cm Kalınlıkta Şap Yapılması grobeton dökülen sınıfın döşemesine	m <sup>2</sup>
<b>48.325.2001:</b> Boyalı Trapezoidal Kesitli Sac Çatı Kaplaması Yapılması çatı idare girişi sundurma lojman girişi sundurma kömürlük için sundurma çatı kaplaması 5m*5m	m <sup>2</sup>
<b>77.165.1007:</b> 3 cm. renkli mermer plaklarla hilton tipi lavabo yapılması (Eviyeli) HILTON LAVABO 3 GÖZLÜ	m <sup>2</sup>
<b>77.100.1059:</b> Çatı örtüsü altındaki kaplama tahtasının sökülmesi çatı	m <sup>2</sup>
<b>15.150.1003:</b> Beton santralinde üretilen veya satın alınan ve beton pompasıyla basılan, C 16/20 basınç dayanım sınıfında, gri renkte, normal hazır beton dökülmesi (beton nakli dahil) sınıfın ahşap kaplama sökümü sonrası 5 cm grobeton	m <sup>3</sup>
<b>15.330.1009:</b> Eğimli çatılarda, çatı örtüsü altına, 3 mm kalınlıkta plastomer esaslı, polyester keçe taşıyıcılı polimer bitümlü örtü (-5 C soğukta bükülmeli) ile su yalıtımı yapılması çatı örtüsü altına yalıtım	m <sup>2</sup>
<b>15.300.1005:</b> Çatı üzerine tahta kaplama yapılması Çatı kaplama tahtası değişimi %19	m <sup>2</sup>
<b>15.300.1007:</b> Rendeli ahşaptan saçak altı ve alın kaplaması yapılması çatı altına	m <sup>2</sup>
<b>15.490.1001:</b> Laminat parke döşeme kaplaması yapılması (AC1 Sınıf 21) (süpürgelik dahil) 2 sınıf zemine laminat parke	m <sup>2</sup>
<b>15.510.1103:</b> Laminat kaplamalı, iki yüzü odun lifinden yapılmış levhalarla (mdf) presli, kraft dolgulu iç kapı kanadı yapılması, yerine takılması sınıf kapıları 6	m <sup>2</sup>
<b>15.550.1202:</b> Lama ve profil demirlerden çeşitli demir işleri yapılması ve yerine konulması sınıf kapısı için 60 lık duvar demir kasa 1,50mm sac 5 kapı için sınıf kapısı için 60 lık duvara demir kasa 1,50mm sac baca şapkaları lojman girişi sundurması	kg

5

# MAHAL LİSTESİ

Sayfa 2 / 2

**İşin Adı:** DİYARBAKIR İLİ ERGANI İLÇESİ KÖMÜRTAŞ İLKOKULU ONARIM İŞİ.

**İş Grubu:** Ana Grup>İnşaat İmalatları

dikme profil 40\*60\*2 3.01 kg/m h=2.80

dikme profil 40\*60\*2 3.01 kg/m h=2.40

kiriş profil 40\*60\*2 3.01 kg/m L=1.50

kiriş profil 40\*60\*2 3.01 kg/m L=3.50

yatay profil 20\*20\*2 1.12kg/m L=4.10

idare ve sınıflar girişi

dikme profil 40\*60\*2 3.01 kg/m h=2.40

kiriş profil 40\*60\*2 3.01 kg/m L=2.05

kiriş profil 40\*60\*2 3.01 kg/m L=3.00

Yatay profil 20\*20\*2 1.12 kg/m L=3.20

kömürlük için sundurma çatı kutu profilleri 30\*30\*2 L=1.68 kg

kömürlük demir kapı kasa ve kapısı

**15.540.1102:** Demir yüzeylere iki kat antipas, iki kat sentetik boya yapılması

m<sup>2</sup>

KAPILAR VE PROFİLLER

KÖMÜRLÜK SUNDURMA ÇATI PROFİLLERİ

**15.275.9991:** Metal kapı kasa arkalarının beton harcı ile doldurulması

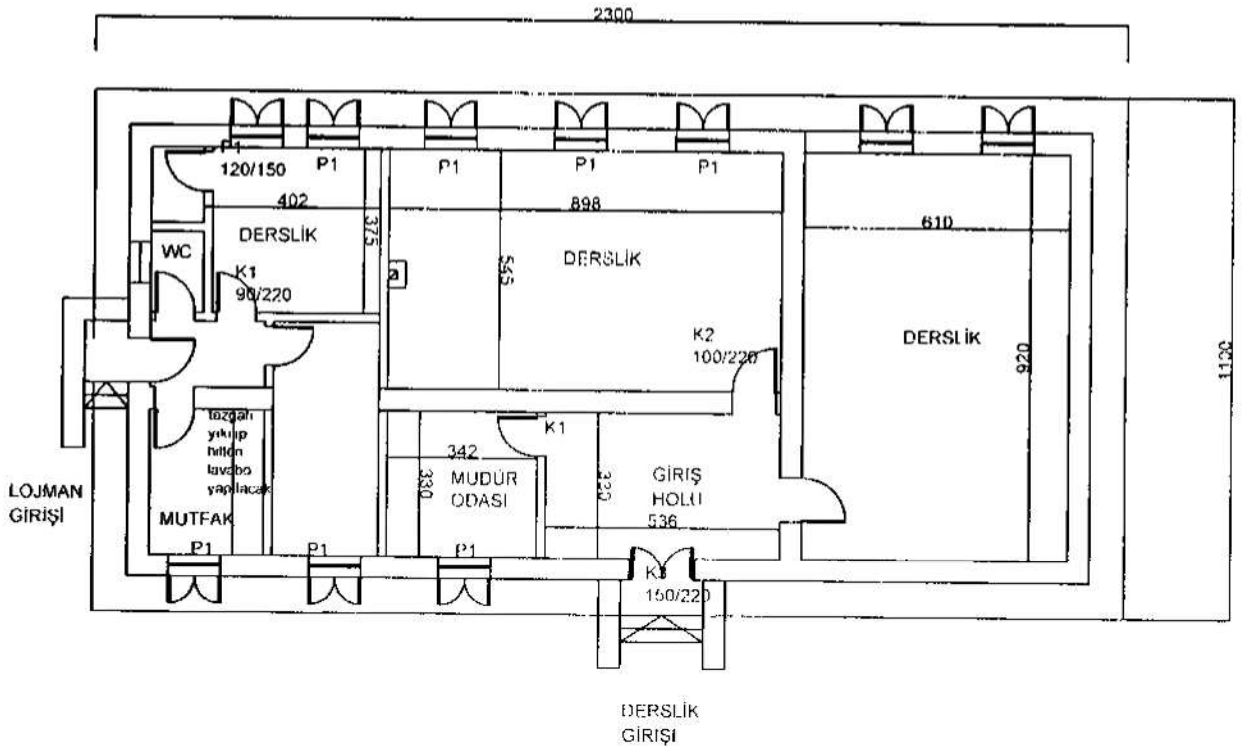
m<sup>2</sup>

sınıf kapısı için 60 lık duvar demir kasa 1,50mm sac

6 kapı için

**Şeyh Mehmet SULAK**  
Mimar

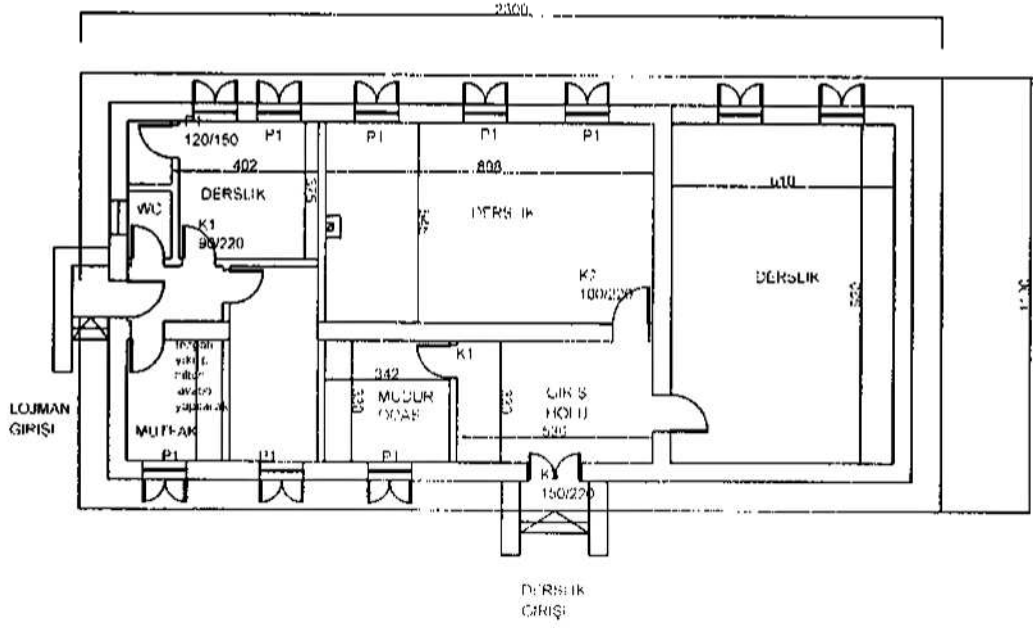




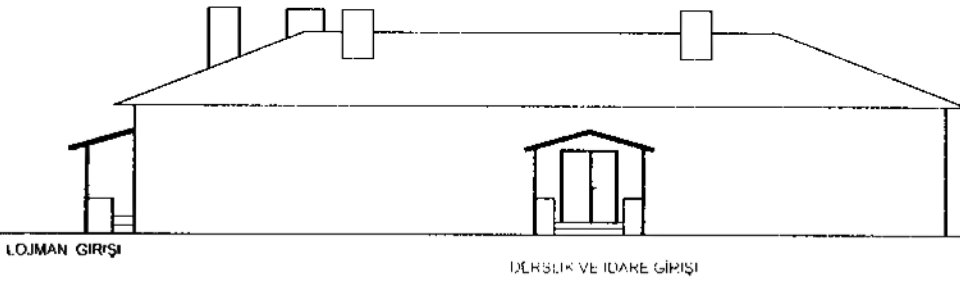
## ERGANİ İLÇESİ KÖMÜRTAŞ İLKOKULU PLANI

Şeyh Mehmet SULAĞ  
Müdür





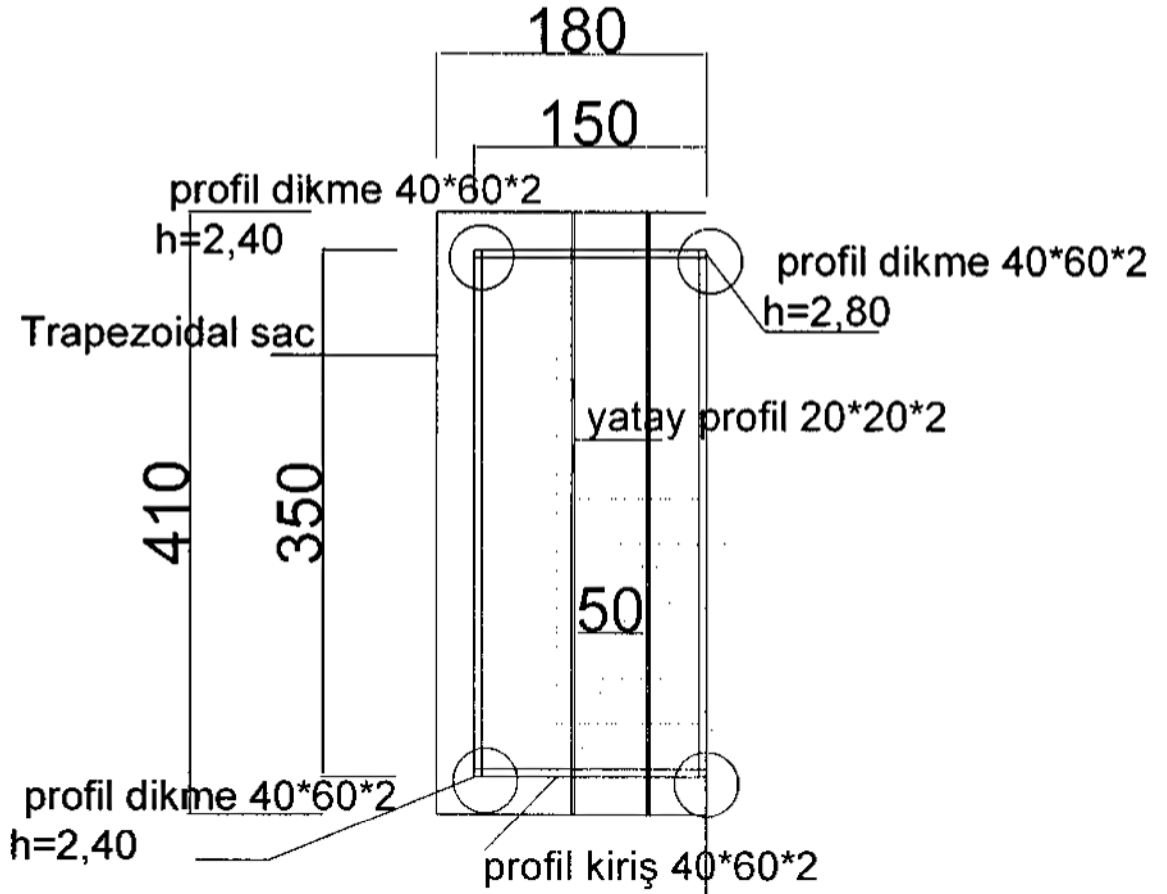
ERGANİ İLÇESİ KÖMÜRTAŞ  
İLKOKULU PLANI



Şeyh Mehmet SULTAN

Mühür

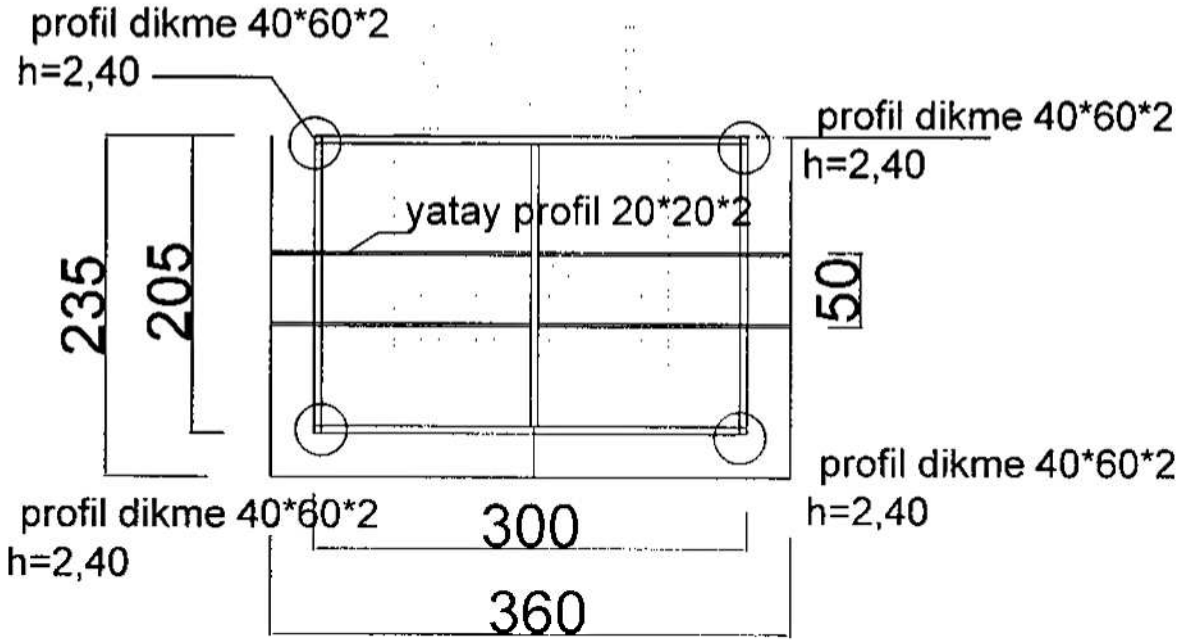




## LOJMAN GİRİŞİ

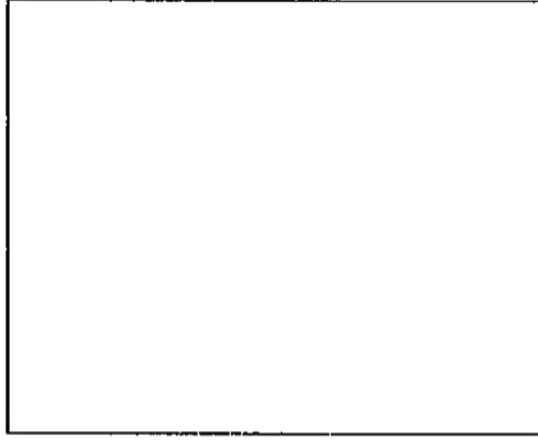
Şehit Mehmet SÜLAK

Mimar

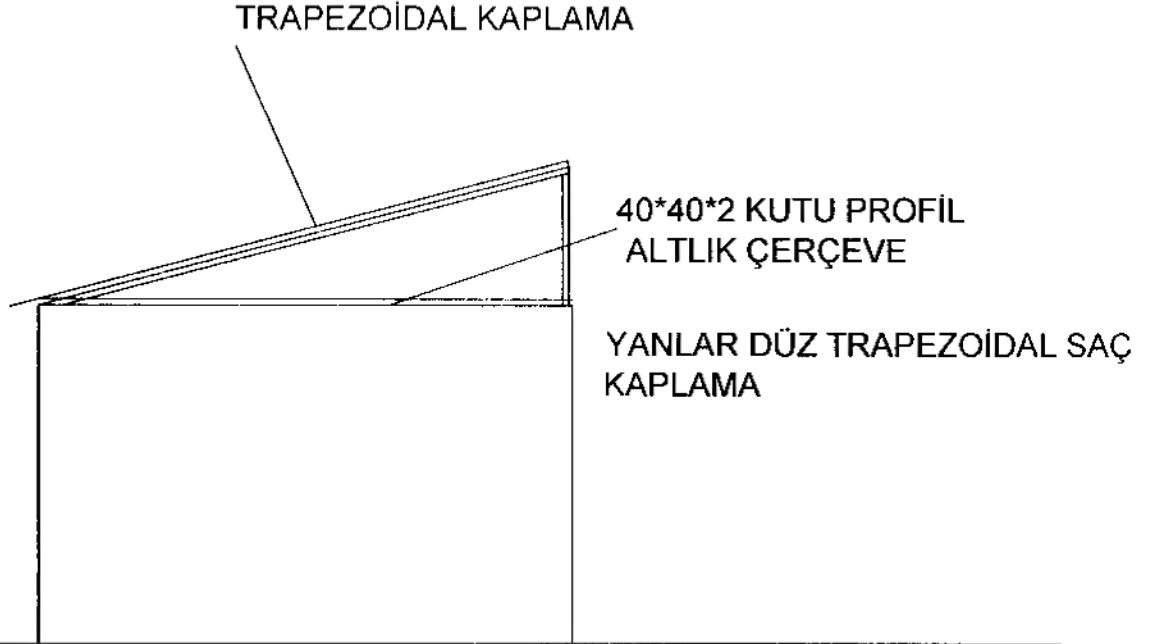


DERSLİK VE İDARE GİRİŞİ

Şeyh Mehmet SÜLAK  
Müdür



KÖMÜRLÜK 5m\*5m



ÇATI KESİTİ

Şeyh Mehmet SÜLAK

Mimar

# İhale

## Makamı

### TEKNİK ŞARTNAME (İş Kalemleri)

İşin Adı: DİYARBAKIR İLİ ERGANI İLÇESİ KÖMÜRTAŞ İLKOKULU ONARIM İŞİ.

İş Grubu: Ana Grup>Mekanik Tesisat

Sayfa 1 / 2

S.	Poz No	İmalatın Cinsi	Birim	Miktarı	Pursantaj (%)
1	25.100.2011	Antibakteriyel, 50x60 cm Ayaklı Tk, LAVABOLAR (TS 605)	Adet		
		Teknik Tarifi: Belirtilen cins ve ölçülerde, sabit sabunluklu veya sabunluksuz, beyaz renkte, Lavabonun montaj elemanları ile birlikte, işyerinde temini, yerine montajı.Lavabolar 305/2011/AB Yapı Malzemeleri Yönetmeliğine uygun, CE uygunluk işareti ile olarak piyasaya arz edilmiş olacaktır. ?Not: Renkli sırlı seramikten kullanılması durumunda montajlı fiyatlar % 15 arttırılacak montaj bedelleri arttırılmadan uygulanacaktır.			
2	25.102.1601	Birinci sınıf: (Batarya TS EN 200 veyaTS EN 817'ye uygun , sifon TS-EN 274-1-2-3)	Tk		
		Teknik Tarifi: BFT.071-000de adı geçen lavabolar ile birlikte kullanılmak üzere piringten kromajlı veya plastik esaslı (acetal copolymer) kalite belgeli, 15 mmlik musluğu ve rozeti veya bataryası TS-EN 274-1-2-3 e uygun belgeli, sökölüp temizlenebilir tipte, 6 cm. koku femetürlü en az 16 cm. uzatma parçalı ve rozeti, piringten kromajlı veya sert plastik esaslı TS-EN 274-1-2-3 e uygun ölçüde sökölüp temizlenebilen en az 80°C sıcaklığa ve asitlere dayanıklı 32 mm. sıkışmalı lavabo sifonu ve pis su borusuna bağlantı adaptörü ile birlikte işyerinde temini, montajı ve işler halde teslimi.(Pis su akıtma borusu fiyata dahil değildir.)			
3	25.104.1001	Takriben 40x50 cm ayna	Adet		
		Teknik Tarifi: Cam kalınlığı 5 mm, ayna kenarı rodajlı, ayna üzerinde şeritler olduğubda, şeritler bizoteli olacaktır. Duvara bağlantı vidaları piring malzemenen ve minimum 5 mikron nikel kaplamalı veya paslanmaz çelikten olacaktır. Ayna duvar askısı vida ve dübeller ile duvarda yerine montajı.Aynalar 305/2011/AB Yapı Malzemeleri Yönetmeliğine uygun olarak, CE uygunluk işareti ile piyasaya arz edilmiş olacaktır.			
4	25.106.2101	Antibakteriyel, Takriben 50x10 cm Ekstra sınıf, Fayans camlaşmış çini (dubelle monte edilecek), ETAJERLER	Adet		
		Teknik Tarifi: Kendinden konsollu Belirtilen cins ve ölçülerde beyaz renkten etajeri, özel takoz veya montaj elemanları ile birlikte işyerinde temini ve yerine montajı.Not. Renkli sırlı seramik kullanılması durumunda montajlı fiyatlar % 15 arttırılacak montaj bedelleri arttırılmadan aynen uygulanacaktır.			
5	25.130.1101	1/2" Kısa musluk, süzgeçli rozet dahil.	Adet		
		Teknik Tarifi: Kalite belgesini hazırlanmış işyerinde temini ve yerine montajı.			
6	25.135.1101	Takriben 16x16 cm, Fayans sabunluk (Kollu)	Adet		
		Teknik Tarifi: Ekstra kalite beyaz renkli fayanstın, kollu damlalıklı, duvara yarım gömülebilir veya fayans üstü montaj elemanları ile birlikte sabınlı işyerinde temini ve yerine montajı. Not: Renkli fayans camlaşmış, çini kullanılması durumunda montajlı fiyatlar % 15 arttırılacak montaj bedelleri arttırılmadan aynen uygulanacaktır.			
7	25.150.1202	2,50 m³ Prizmatik Modüler Paslanmaz Çelik Su Deposu	Adet		
		Teknik Tarifi: Prizmatik Modüler Paslanmaz Çelik Su Deposu (Ölçü: Ad : İhzarat: % 80)Tamamı AISI 304 paslanmaz çelikten üretilmiş, tüm iç, dış malzemeleri, gergi çubukları, civataları, ayağı, menhol, havalık ve bağlantı ağızları paslanmaz malzemenen, üzerindeki armatürleri paslanmaz veya piring malzemenen mamul, mukavemet hesapları ve projeleri idarece onaylanmış, tüm parçaları fabrika şartlarında soğuk şekillendirme, bukmeye veya kıvrım yöntemi ile üretilmiş olup, imalatında ve montaj mahallinde hiçbir kaynak işlemi gerektirmeden silikon ve epoksi kauçuk contalar kullanılarak civatalar ile birleştirilen, deponun tabanında taban malzemesiyle irtibatı kesecek PVC veya polietilen diyaframı olan,Türk Standardları Uygunluk Belgesi'ne sahip modüler su deposunun işyerinde temini ve tesisata bağlanarak yerine montajı. Not: - Depo üzerinde bulunan paslanmaz veya kromajlı piring malzemenen mamul armatürler, paslanmaz depo ayağı, seviye flatorü, gırış-çıkış küresel vanaları, küresel blöf vanası, hava tahliye nefeslik aparatı, depo taşma ağız ve borusu, seviye göstergesi, vanaları ve boşaltma musluğu, üst ve alt menhol bakım kapağı, depo tırmanma merdiveni fiyata dahildir. - Ara değerlere ait birim fiyatlar enterpolasyonla bulunur. - Depo sac kalınlıklarına ilişkin Çizelge Sıhhi tesisat genel açıklamalar bölümünde verilmiştir. - Deponun montajından önce yerden en az 50 cm yüksekliğinde olacak şekilde, betonarme ya da çelik kaideler hazırlanmalıdır. -Depo içindeki suyun %100 ünü boşaltmaya uygun taban tasarımına sahip, depo içinde dış bükey paneller kullanılmalı, biri iç bükey drenaj paneli olmalı, taban panelleri dıştan civatalı olmalıdır.			
8	25.305.2101/330	Pn 20 polipropilen temiz su boru 1/2" 20/3,4 mm Polipropilen temiz su boruları (Bina içinde fizyoterm kaynak ve vidalı, %45 eklenmiş)	m		
		Teknik Tarifi: TS EN ISO 15874-2'ye uygun, polipropilen (PPR-C), Tip-3'ten mamul ve Sağlık Bakanlığından içme suyu borusu olarak kullanılmasında sakınca bulunmadığı belgelendirilmiş, boruların iş yerinde temini, projesine uygun olarak kesilmesi, fizyoterm kaynak makinası ile bağlantı parçalarının boru uçlarına 260 °C sıcaklıkta sıkılarak kaynak edilmesi. (Kaynak için her türlü malzeme ve işçilik dâhil) Montaj malzemelerinin bedelleri dâhildir.			
9	25.305.2102/330	Pn 20 polipropilen temiz su boru 3/4" 25/4,2 mm Polipropilen temiz su boruları (Bina içinde fizyoterm kaynak ve vidalı, %45 eklenmiş)	m		
		Teknik Tarifi: TS EN ISO 15874-2'ye uygun, polipropilen (PPR-C), Tip-3'ten mamul ve Sağlık Bakanlığından içme suyu borusu olarak kullanılmasında sakınca bulunmadığı belgelendirilmiş, boruların iş yerinde temini, projesine uygun olarak kesilmesi, fizyoterm kaynak makinası ile bağlantı parçalarının boru uçlarına 260 °C sıcaklıkta sıkılarak kaynak edilmesi. (Kaynak için her türlü malzeme ve işçilik dâhil) Montaj malzemelerinin bedelleri dâhildir.			
10	25.305.2103	Pn 20 polipropilen temiz su boru 1" 32/5,4 mm Polipropilen temiz su boruları (Montaj malzemesi bedeli hariç)	m		
		Teknik Tarifi: TS EN ISO 15874-2'ye uygun, polipropilen (PPR- C), Tip: 3ten mamul ve Sağlık Bakanlığından içme suyu borusu olarak kullanılmasında sakınca bulunmadığı belgelendirilmiş, boruların iş yerinde temini, projesine uygun olarak kesilmesi, fizyoterm kaynak makinası ile bağlantı parçalarının boru uçlarına 260 °C sıcaklıkta sıkılarak kaynak edilmesi. (Kaynak için her türlü malzeme ve işçilik dâhil) Montaj malzemelerinin bedelleri ayrıca odenecektir.			

2A

# İhale

## Makamı

### TEKNİK ŞARTNAME (İş Kalemleri)

İşin Adı: DIYARBAKIR İLİ ERGANI İLÇESİ KÖMÜRTAŞ İLKOKULU ONARIM İŞİ.

İş Grubu: Ana Grup>Mekanik Tesisat

Sayfa 2 / 2

S. No	Poz No	İmalatın Cinsi	Birim	Miktarı	Persantaj (%)
11	25.305.6101	Sert PVC plastik pis su borusu (geçme muflu, çap: 50-40 mm, et kalınlığı 3 mm) (Montaj malzemesi bedeli hariç) Teknik Tarifi: TS EN 1329-1'e uygun, sert PVC plastik pis su borularının iş yerinde temini, geçme veya yapıştırma muflu olarak yerine montajı	m		
12	25.305.6101/A	Sert PVC plastik pis su borusu (geçme muflu, çap: 50-40 mm, et kalınlığı 3 mm) (Montaj malzemesi bedeli, %35 eklenmiş) Teknik Tarifi: TS EN 1329-1'e uygun, sert PVC plastik pis su borularının iş yerinde temini, geçme veya yapıştırma muflu olarak yerine montajı	m		
13	25.320.2103	25 Ø mm (1"), Pirinç, preste imal edilmiş teflon (PTFE), contalı, tam geçişli, vidalı, KÜRESEL VANALAR (TS 3148) Teknik Tarifi: 2014/68/AB Basınçlı Ekipmanlar Yönetmeliğine uygun, pirinçten kesici elemanlı, pik karbonlu çelik veya paslanmaz çelikten, vidalı, wafer, lug veya flanşlı, geçişe bir küre ile kumanda edilen, elle açılıp kapama düzenli küresel vanaların iş yerinde temini ve yerine montajı.	Adet		
14	25.320.2104	32 Ø mm (1 1/4"), Pirinç, preste imal edilmiş teflon (PTFE), contalı, tam geçişli, vidalı, KÜRESEL VANALAR (TS 3148) Teknik Tarifi: 2014/68/AB Basınçlı Ekipmanlar Yönetmeliğine uygun, pirinçten kesici elemanlı, pik karbonlu çelik veya paslanmaz çelikten, vidalı, wafer, lug veya flanşlı, geçişe bir küre ile kumanda edilen, elle açılıp kapama düzenli küresel vanaların iş yerinde temini ve yerine montajı.	Adet		

Şeref ATABEY  
Makine Mühendisi

*Şeref Atabe*  
7

# İhale

## Makamı

### TEKNİK ŞARTNAME (İş Kalemleri)

İşin Adı: DIYARBAKIR İLİ ERGANI İLÇESİ KOMURTAŞ İLKOKULU ONARIM İŞİ.

İş Grubu: Ana Grup>Elektrik Tesisatı

Sayfa 1 / 2

No	Poz No	İmalatın Cinsi	Birim	Miktarı	(%)
1	35.190.1301	En az 20 x 12 mm (tek bölmeli) PVC kablo kanalları	m		
		<p>Teknik Tarifi: Bina içinde, kuvvetli ve zayıf akım iletkenlerinin emniyetli şekilde taşınmasında kullanılmak üzere tasarlanmış, TS EN 50085-1, TS EN 500852-1, standartlarına uygun, TS EN 60695-2-11 standardına uygun olarak alev iletmeyen, malzemeden imal edilmiş, mekanik darbelerle dayanıklı, kendiliğinden sönen PVC, atmosferik ve UV ışınlarına dayanıklı, IP 40 koruma sınıfı, CE uygunluk işareti ile piyasaya arz edilmiş Atık Elektrikli Ve Elektronik Eşyaların Kontrolü (RoHS) yönetmeliğine uygun, -25°C ila +60°C ortam sıcaklığında çalışabilen, dielektrik akımı 260 kW/cm<sup>2</sup> ye dayanıklı, RAL 9010 beyaz renkli, (100 mm ve üstündeki ebatlardaki kanallar için kilitlemeli ve folyo kaplamalı). Kullanılan iç köşe, dış köşe ve dirsek aksesuarları menteşeli tip ve hareketli olan, Kanal tabanlarında duvara montajı kolaylaştıran şablonlaşmış dikey ve yatay montaj delikleri bulunan, PVC kanalların temini, işyerine nakli, yerine montajı, bağlantılarının yapılması, iç köşe, dış köşe, dirsek, sonlandırma, T dirsek ve çerçeveler gibi her türlü bağlantı elemanları dahil işler halinde teslimi.</p>			
2	35.100.7104	12 Otomatik sigortalık, Halojensiz alev geciktirici tip sıva üstü tablolar	Adet		
		<p>Teknik Tarifi: Halojensiz alev geciktirici tip sıva üstü tablolar: (Ölçü: Ad, ; İhzarat. % 60) TS EN 60670-24, TS IEC 60331, TS 61034, TS 50200, TS EN 50266, TS EN 60754-1 Not: 1- Tip testler yaptırılarak buna ait test sonuçları idareye verilecektir. 2- Sigorta bedelleri ilgili pozlardan ayrıca ödenir.</p>			
3	35.115.1002	2x40 A'e kadar (30 mA), Kaçak akım koruma şalterleri (TS EN 61008-1/TS EN 61008-2-1)	Adet		
		<p>Teknik Tarifi: Elektrik İç Tesisat Yönetmeliklerine, şartnamelere ve standartlara uygun olarak yapılmış elektrik tesisatlarında her hangi bir kaçak olduğunda fazlar ve nötr hattı üzerinde oluşan hata akımı hissederek 10 - 30 ms. süresinde devreyi kesmek suretiyle can ve mal güvenliğini sağlayan, monofaze devrelerde 220 V., trifaze devrelerde 380 V. da çalışan diferansiyel bobinli, sistemin çalışıp çalışmadığını kontrol için üzerinde test butonu bulunan, tablo içi taşıma raylarına monte edilebilen dış etkilere karşı korumalı, hayat koruma için 30 mA, yangına karşı koruma için 300 mA. değerlerinde nötr hattı kopukluğunda bile çalışabilen, TS EN 61008-1, TS EN 61008-2-1 standartlarına uygun olarak CE uygunluk işareti ile piyasaya arz edilmiş, kaçak akım koruma şalterinin temini montajı, her nevi malzeme ve işçilik dahil işler halinde teslimi.</p>			
4	35.105.1210	16 A'e kadar (6 kA), Anahtarlı Otomatik Sigortalar (6 kA kesme kapasiteli)	Adet		
		<p>Teknik Tarifi: Aynı zamanda anahtar vazifesi gören 3 kA kısa devre kesme kapasiteli, 2 ve 4 kutupluları nötr ve faz kesme özelliğine haiz, B veya C eğrisi, TS 5018-1 EN 60898-1 standartlarına uygun olarak üretilmiş, CE uygunluk işareti ile piyasaya arz edilmiş otomatik sigortanın temin ve montajı, her nevi malzeme ve işçilik dahil.</p>			
5	35.105.1212	40 A'e kadar (6 kA), Anahtarlı Otomatik Sigortalar (6 kA kesme kapasiteli)	Adet		
		<p>Teknik Tarifi: Aynı zamanda anahtar vazifesi gören 3 kA kısa devre kesme kapasiteli, 2 ve 4 kutupluları nötr ve faz kesme özelliğine haiz, B veya C eğrisi, TS 5018-1 EN 60898-1 standartlarına uygun olarak üretilmiş, CE uygunluk işareti ile piyasaya arz edilmiş otomatik sigortanın temin ve montajı, her nevi malzeme ve işçilik dahil.</p>			
6	35.160.1101/DM ntj	Demontaj, Normal sorti, Aydınlatma sortisi	Adet		
		<p>Teknik Tarifi: Demontaj için uygun araç ve gereçler kullanılmalıdır. Tekrar montajı yapılacak olan malzemelerin zarar görmemesi için her türlü özen gösterilmelidir. Demontajı yapılan malzemelerden tekrar kullanılamayacak olanlar İdarenin göstereceği yere tasnif edilerek tutanakla idare yetkililerine teslim edilecektir.</p>			
7	35.160.1102/DM ntj	Demontaj, Komütatör sorti, Aydınlatma sortisi	Adet		
		<p>Teknik Tarifi: Demontaj için uygun araç ve gereçler kullanılmalıdır. Tekrar montajı yapılacak olan malzemelerin zarar görmemesi için her türlü özen gösterilmelidir. Demontajı yapılan malzemelerden tekrar kullanılamayacak olanlar İdarenin göstereceği yere tasnif edilerek tutanakla idare yetkililerine teslim edilecektir.</p>			
8	35.160.1104/DM ntj	Demontaj, Paralel sorti, Aydınlatma sortisi	Adet		
		<p>Teknik Tarifi: Demontaj için uygun araç ve gereçler kullanılmalıdır. Tekrar montajı yapılacak olan malzemelerin zarar görmemesi için her türlü özen gösterilmelidir. Demontajı yapılan malzemelerden tekrar kullanılamayacak olanlar İdarenin göstereceği yere tasnif edilerek tutanakla idare yetkililerine teslim edilecektir.</p>			
9	35.160.1500/DM ntj	Demontaj, Güvenlik hattı priz sortisi, Priz sortisi	Adet		
		<p>Teknik Tarifi: Demontaj için uygun araç ve gereçler kullanılmalıdır. Tekrar montajı yapılacak olan malzemelerin zarar görmemesi için her türlü özen gösterilmelidir. Demontajı yapılan malzemelerden tekrar kullanılamayacak olanlar İdarenin göstereceği yere tasnif edilerek tutanakla idare yetkililerine teslim edilecektir.</p>			
10	35.150.1532	3x4 mm <sup>2</sup> , Kurşunsuz PVC izoleli kablolar ile besleme hattı tesisi (NHXMH, en az 300/500 V)	m		
		<p>Teknik Tarifi: NHXMH tipi halojensiz alev iletmeyen izoleli çok damarlı kablolar ile besleme hattı tesisi. (Ölçü: m.)TSE K 328 standardına uygun NHXMH, en az 300/500 V olmak üzere kolon veya besleme hattı tesisi, her nevi malzeme temini ve işçilik dahil.</p>			
11	35.150.1405	1x10 mm <sup>2</sup> kesitinde, Plastik izoleli iletken (HO7Z, O7Z1, en az 300/500 V)	m		

15

# İhale

## Makamı

### TEKNİK ŞARTNAME (İş Kalemleri)

İşin Adı: DIYARBAKIR İLİ ERGANI İLÇESİ KÖMÜRTAŞ İLKOKULU ONARIM İŞİ.

İş Grubu: Ana Grup>Elektrik Tesisatı

Sayfa 2 / 2

S.	Poz No	İmalatın Cinsi	Birim	Miktarı	(%)
No					
		Teknik Tarifi: HO7Z, O7Z1 tipi kablo (enaz 300/500 V): (Ölçü: m )TS EN 50525-3-31 standardına uygun HO7Z, O7Z1 tipi kablunun temini, işyerine nakli, montajı, her nevi ufak malzeme ve işçilik dahil. Not: TS EN 50575 ve TS EN 50575/A1 standartlarına, 305/2011/AB Yapı Malzemeleri Yönetmeliğine uygun olarak üretilmiş, CE uygunluk işaretiyle piyasaya arz edilmiş ve üreticinin performans beyanı ve Avrupa Birliği tarafından akredite edilmiş kuruluşlardan alınmış Performans Değişmezlik Sertifikasına sahip olacaktır.			
12	35.160.3331	Normal Sorti, Linye ve sorti hatları kurşunsuz antigron (NHXMH) nevinden malzeme ile	Adet		
		Teknik Tarifi: Linye ve sorti hatlarının tesis şekli verilmiş olan tamamen etanj malzeme (buat, klemens, anahtar v.b.) ile linye hatları en az 2,5 mm <sup>2</sup> sorti hatları en az 1,5 mm <sup>2</sup> ve IEC 60332 Part 3.1 Kat.C, TS EN 50267-1 normlarına uygun olmak üzere her nevi malzeme temini, işyerine nakli ve işçilik dahil, komple etanj sorti yapılması, (armatür hariç). Ölçü: Birim Fiyat No: 792-200 gibidir.			
13	35.160.3332	Komutator Sorti, Linye ve sorti hatları kurşunsuz antigron (NHXMH) nevinden malzeme ile	Adet		
		Teknik Tarifi: Linye ve sorti hatlarının tesis şekli verilmiş olan tamamen etanj malzeme (buat, klemens, anahtar v.b.) ile linye hatları en az 2,5 mm <sup>2</sup> sorti hatları en az 1,5 mm <sup>2</sup> ve IEC 60332 Part 3.1 Kat.C, TS EN 50267-1 normlarına uygun olmak üzere her nevi malzeme temini, işyerine nakli ve işçilik dahil, komple etanj sorti yapılması, (armatür hariç). Ölçü: Birim Fiyat No: 792-200 gibidir.			
14	35.160.3334	Paralel Sorti, Linye ve sorti hatları kurşunsuz antigron (NHXMH) nevinden malzeme ile	Adet		
		Teknik Tarifi: Linye ve sorti hatlarının tesis şekli verilmiş olan tamamen etanj malzeme (buat, klemens, anahtar v.b.) ile linye hatları en az 2,5 mm <sup>2</sup> sorti hatları en az 1,5 mm <sup>2</sup> ve IEC 60332 Part 3.1 Kat.C, TS EN 50267-1 normlarına uygun olmak üzere her nevi malzeme temini, işyerine nakli ve işçilik dahil, komple etanj sorti yapılması, (armatür hariç). Ölçü: Birim Fiyat No: 792-200 gibidir.			
15	35.160.3503	Linye ve sorti hatları kurşunsuz antigron (NHXMH) nevinden malzeme ile normal priz sortisi.	Adet		
		Teknik Tarifi: Aşağıda linye ve sorti hatlarının tesis şekli verilmiş olan tamamen etanj malzeme (buat, klemens, v.b.) ile prizlerin dış kapaklı ve güvenlik hatlı olarak tesis edilmesi, linye sorti hatları en az 2,5 mm <sup>2</sup> kesitte TS EN 60332-1-2, TS EN 60754-1/2 ve TS EN 61034-2 standartlarına uygun etanj priz sortisinin yapılması, her nevi malzeme temini, işyerine nakli ve işçilik dahil. Ölçü: Birim fiyat no: 793-100 gibidir. Not: İletkenler TS EN 60445'e göre renklendirilmiştir. Not: TS EN 50575 ve TS EN 50575/A1 standartlarına, 305/2011/AB Yapı Malzemeleri Yönetmeliğine uygun olarak üretilmiş, CE uygunluk işaretiyle piyasaya arz edilmiş ve üreticinin performans beyanı ve Avrupa Birliği tarafından akredite edilmiş kuruluşlardan alınmış Performans Değişmezlik Sertifikasına sahip olacaktır.			
16	KA/2021-01	1.5 M Ø20 BAKIR TOPRAKLAMA ÇUBUĞU	Adet		
17	KA/2021-12	J1 ASKI ARMATÜR TAKIMI (LAMBA HARIÇ)	Adet		
18	KA/2021-16	23 W, 1500 LÜMEN KOMPAKT FLORESAN ENERJİ TASARRUFLU AMPULLER	Adet		

Cihat ÖZDAL  
Elektrik-Elektronik Mühendisi

## DİYARBAKIR İLİ ERGANİ İLÇESİ KÖMÜRTAŞ İLKOKULU ONARIMI İŞİNE AİT ELEKTRİK TESİSATI MAHAL LİSTESİ

1. Yapıdaki bütün aydınlatma ve priz tesisatının demontajı yapılacaktır.
2. Ekli ataşmanda verilen aydınlatma ve priz planına göre tüm tesisat yenilenecektir. Yeni tesisatın tamamı sıva üstü PVC kanal içerisinde NİXMH kablo ile yapılacaktır.
3. Derslik girişindeki mevcut pano içerisindeki şalt malzemelerinin demontajı yapılarak ekli ataşmanda verilen AT-1'e göre yeniden dizayn edilecektir. Okul kısmındaki tüm aydınlatma ve priz linyelerinin bu panoya bağlantısı yapılacaktır.
4. Lojman girişindeki mevcut sigorta kutusunun demontajı yapılacaktır. Yerine 12 otomatik sigortalık tablo içerisinde ekli ataşmanda verilen AT-2'e göre yeniden dizayn edilerek montajı yapılacaktır. Lojman kısmındaki tüm aydınlatma ve priz linyeleri bu tabloya bağlantısı yapılacaktır.
5. Okul bahçesine gömülecek 1.5 m uzunluğundaki bakır çubuktan 1x10 mm<sup>2</sup> HO7Z kablo ile AT-1'e bağlantı yapılacaktır.
6. AT-1'den AT-2'ye 3x4 mm<sup>2</sup> NİXMH kablo ile bağlantı yapılacaktır.

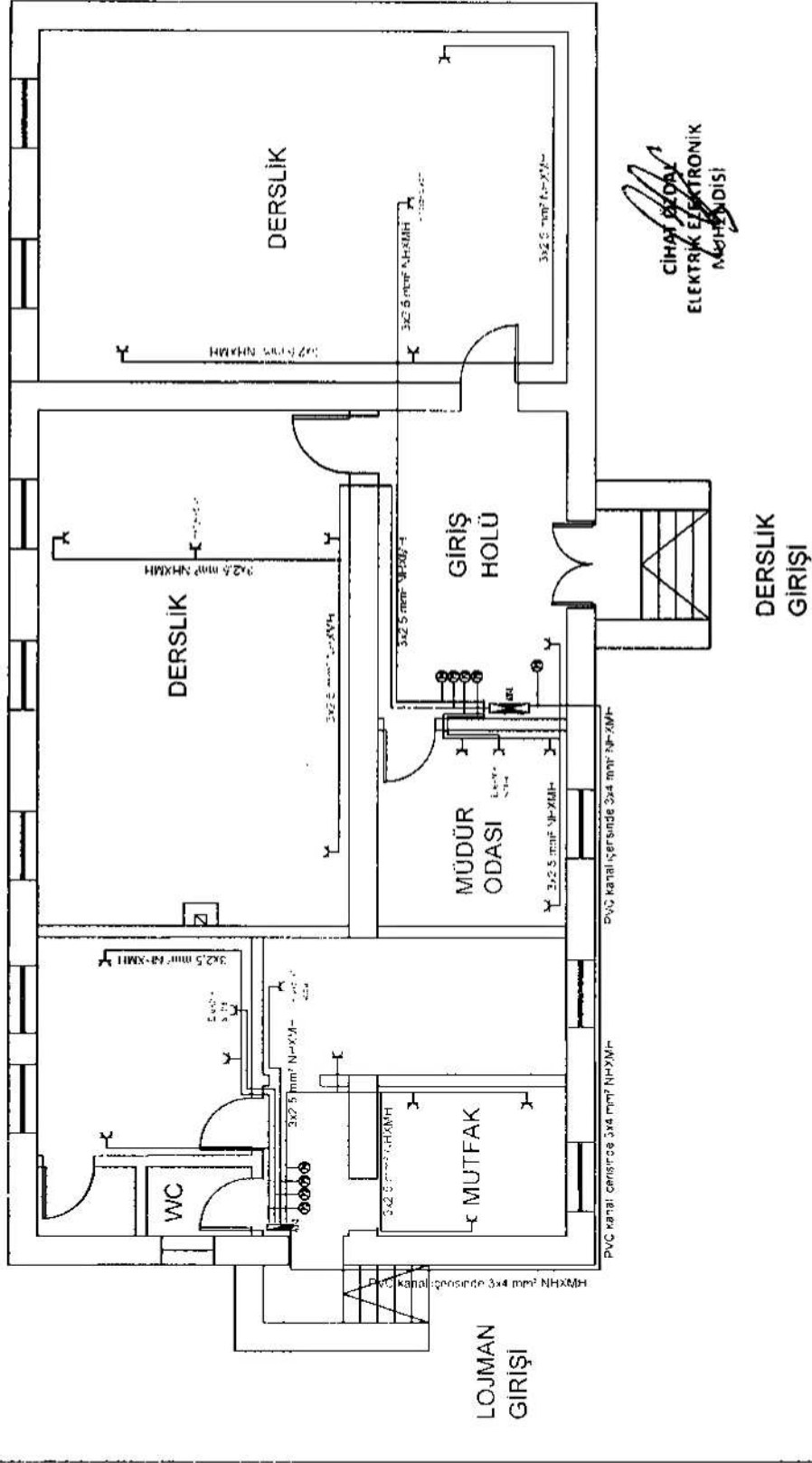
### **GENEL:**

1. Yapılacak tüm imalatlar Yapı Denetim Teşkilatının denetiminde yapılacaktır.
2. Kullanılacak malzemeler imalattan önce, TSE, CE ve ilgili tüm belgeler ile birlikte denetim elemanının onayına sunulacak, onay alındıktan sonra imalata başlanacaktır.
3. İmalatlar Çevre ve Şehircilik Bakanlığının Teknik Şartname ve Yönetmeliği, Elektrik İç Tesisler Yönetmeliği ve Elektrik Kuvvetli Akım Tesisleri Yönetmeliği, Binaların Yangından Korunması Hakkındaki Yönetmeliğe göre yapılacaktır.
4. Kullanılacak kablolar halogen free olacaktır.
5. Sistemin çalışır duruma gelmesi için gerekli olan tüm imalatlar eksiksiz olarak yürürlükteki yasa ve yönetmeliklere göre yapılacaktır.
6. Mahal listeleri, ataşmanlar, projeler, krokiler bir bütün olup bunlardan herhangi birinde yazılan veya belirtilen bütün imalatlar yüklenici tarafından yapılmak zorundadır.
7. İmalatlar tamamlandıktan sonra gerekli temizlikler yapılacak, yapılan işler ile ilgili herhangi bir artık bırakılmayacaktır.
8. İmalat sırasında ve sonrasında sökülen tüm malzemeler idarenin belirlediği yerde korunaklı şekilde toplanacak ve okul idaresine tutanak karşılığında teslim edilecektir.
9. Yapılacak imalatlarda işin süresi boyunca gerekli tüm iş güvenliği tedbirleri yüklenici tarafından sağlanacaktır. Meydana gelebilecek her türlü iş kazası sonucunda oluşabilecek tüm sorumluluk ve giderler yükleniciye ait olacaktır.

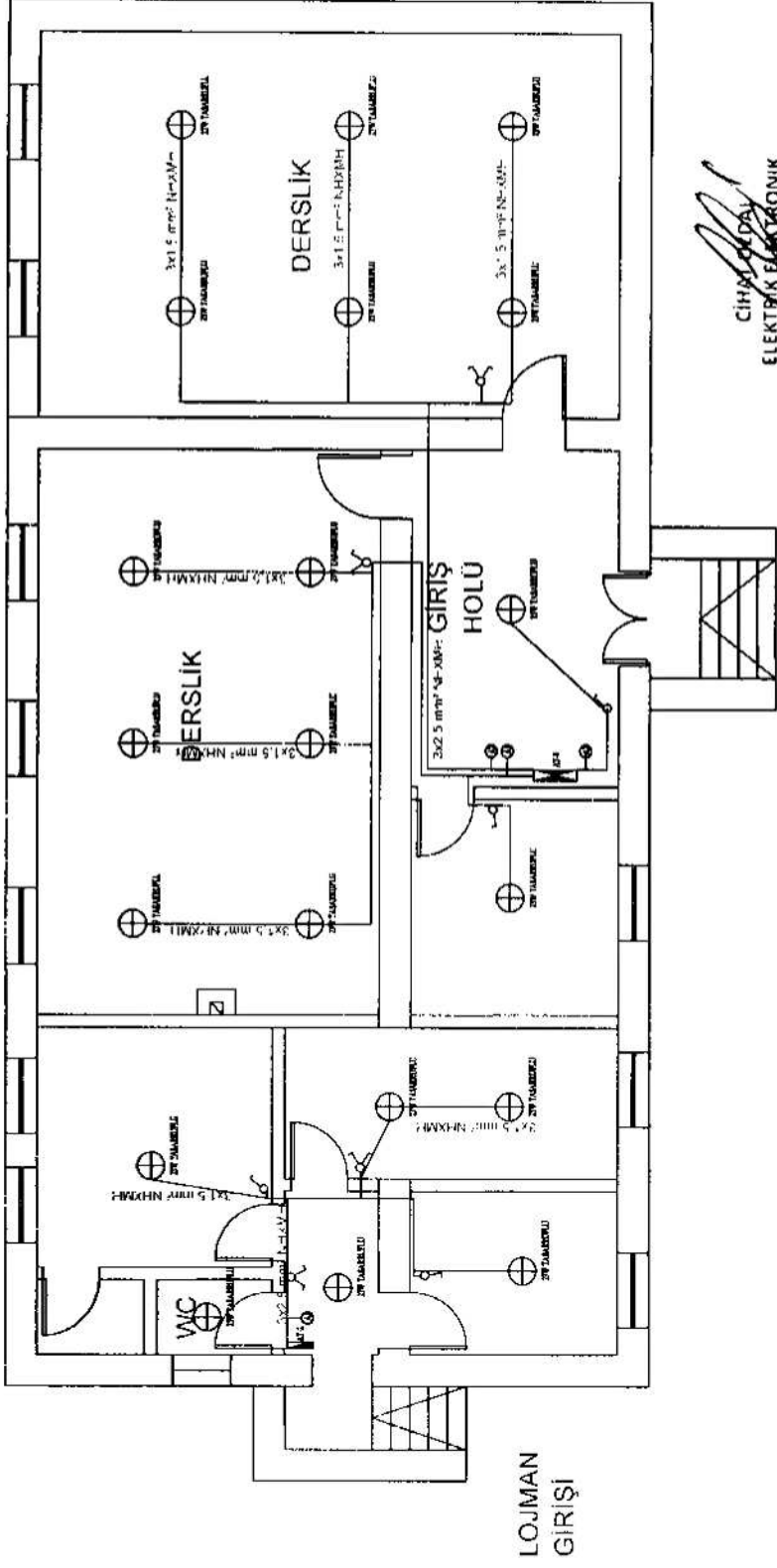
  
Cihat ÖZDAL  
Elektrik-Elektronik Mühendisi



DIYARBAKIR İLİ ERGANI İLÇESİ KÖMÜRTAŞ İLKOKULU ELEKTRİK TESİSATI- PRİZ PLANI



DIYARBAKIR İLİ ERGANI İLÇESİ KÖMÜRTAŞ İL KOKULU ELEKTRİK TESİSATI - AYDINLATMA PLANI



CİHAN ERGÜN  
ELEKTRİK ELEKTRONİK  
MÜHÜRÜ

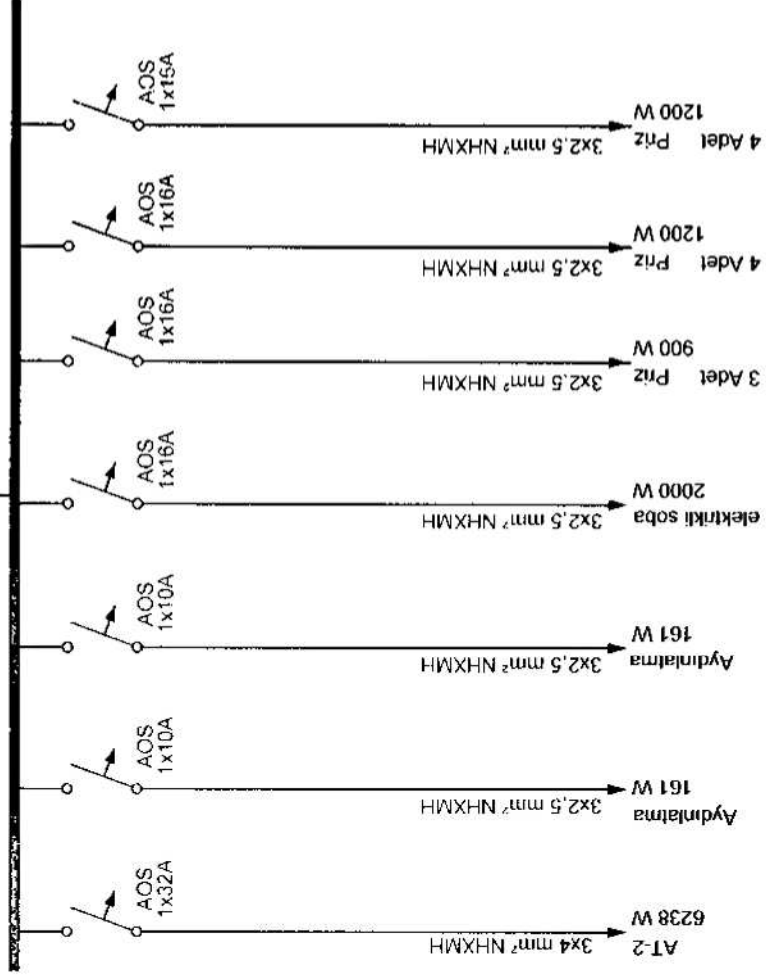
DIYARLIKIR İLİ ERGANİ İLÇESİ KÖMÜRTAŞ İLKOKULU AT-1 PANO AÇILI MI

AT-1  
KG: 11860 W  
TG: 8302 W

Mercat 26 N1M  
1200

AOS  
1x40A

K.A.K.R.  
2x40 A  
30mA

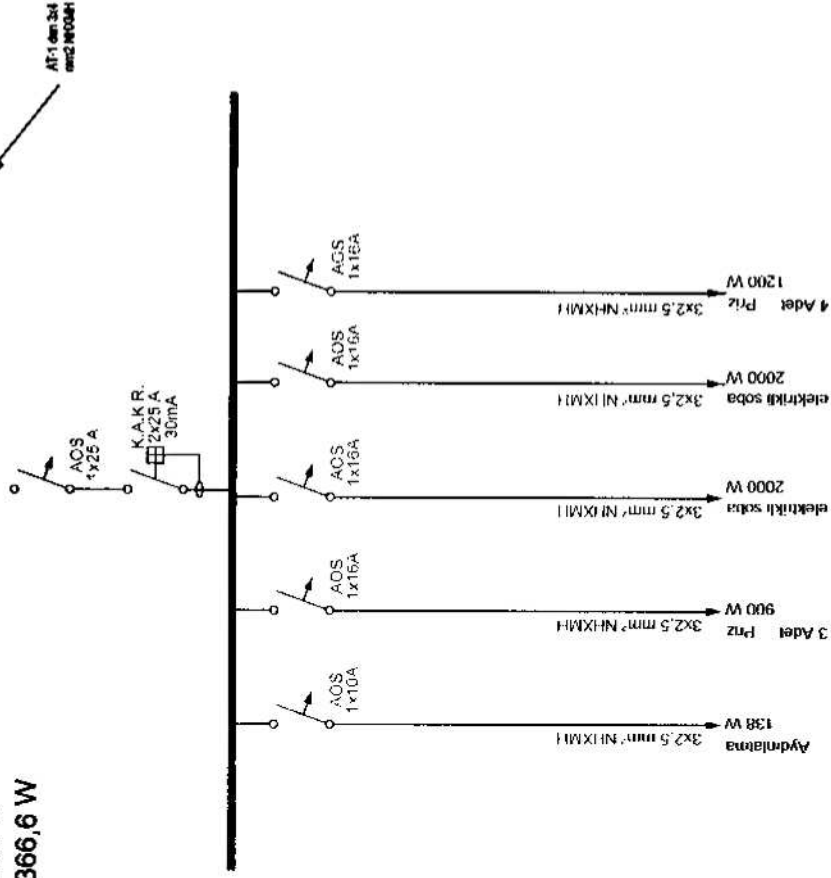


CIHAN ÖZDAL  
ELEKTRİK ELEKTRONİK  
MÜHÜRÜNDÜSİ

AT -2 DİYARBAKIR İLİ ERGANI İLÇESİ KÖMÜRTAŞ İLKOKULU AT-2 PANO AÇILIŞI

KG: 6238 W

KG: 4366,6 W



CIHAT GEDAL  
ELEKTRİK ELEKTRONİK  
MÜHÜR NO: 10151