

DİYARBAKIR VALİLİĞİ

(TEKLİF MEKTUBUDUR)

**İl Milli Eğitim Müdürlüğü
Diyarbakır**

Diyarbakır İli Yenişehir İlçesi Şht. Başkomiser Fatih Özdiil Ortaokulu Onarım İşi 4734 Sayılı Kamu İhale Kanununun 22.d. maddesi gereğince doğrudan temin usulü yoluyla yaptırılacaktır. Söz konusu işe ait teklif fiyatlarınızı teklif edilen bedelin yüzde altısından az olmamak üzere geçici teminat mektubu ile birlikte aşağıda boş bırakılan haneye yazarak 15.10.2021 tarihi saat 11:00 e kadar Diyarbakır İl Milli Eğitim Müdürlüğü İnşaat ve Emlak (İhale Bürosu) Şubesine elden vermenizi rica ederim. Posta yolu ile teklif kabul edilmeyecektir.

Mehmet KILIÇ
Şube Müdürü

Teklif Sahibinin;

Adı Soyadı/Firma adı :
Tebliğat Adresi :
TC Kimlik No :
Vergi Kimlik No :
Telefon Numarası :

Teklifimizde KDV hariçtir.

Söz konusu iş için bu teklif mektubu ekinde verilmiş olan belgeleri işin yerinde incelediğimi ve bütün hususları kabul ettiğimi beyan ederek, işi en geç 10 (on) takvimi günü içinde yürürlükte olan ilgili tüm yönetmeliklere ve işin mahal listesine uygun olarak bitirmeyi taahhüt ediyoruz.

Aldığınız herhangi bir teklifi veya en düşük teklifi seçmek zorunda olmadığınızı kabul ediyoruz.

Doğrudan temin ile alımı yapılacak bu iş ile veya diğer işlerde idarenizin çıkarlarına aykırı düşecek hiçbir eylem ve oluşum içinde olmayacağımızı taahhüt ediyoruz.

Teklif konusu işin tamamını %18 KDV hariç (Rakam ile)TL
(Yazı ile) Türk Lirası bedel karşılığında tamamlamayı kabul ve taahhüt ediyoruz.

Teklif Vermeye Yetkili Kişi

KAŞE

İMZA

TARİH

NOT:

1. Teklifler 31/12/2021 günü mesai bitimine kadar geçerlidir.
2. İstekli kaşesi okunacak şekilde olacaktır.
3. İhale dokümanının eksiksiz okunduğu, ihale dokümanında belirtilen tüm hususların kabul edildiği ve teklifin bu kapsamında verildiği taahhüt edilmiştir.
4. Yer tesliminde belirtilen tarihte işin bitirilmemesi durumunda günlük on binde altı ceza bedeli kesilecektir.
5. İnşaat alanında çalışacak işçilerin iş güvenliği tamamen yükleniciye ait olup meydana gelebilecek tüm aksaklıklardan yüklenici sorumludur. Tüm işçilerin iş güvenliği yüklenici tarafından sağlanacak. Yapı İşlerinde Sağlık ve Güvenlik Yönetmeliğine göre gerekli tedbirler yüklenici tarafından alınacaktır.
6. Taahhüdünü yerine getirmeyerek kurumu kamu zararına uğratan yüklenici hakkında gerekli olan cezai müeyyideler uygulanacaktır.
7. İstekliye işin kendisinde kaldığına dair tebliğin yapılmasından sonra istekli en geç 3 takvim günü içinde işe başlamak zorundadır.
8. Doğrudan temin komisyonu verilen teklifleri değerlendirdikten sonra sınır değeri hesaplayacaktır. Teklifi sınır değerinin altında olduğu tespit edilen isteklilerin teklifleri, Kanununun 38 inci maddesinde öngörülen açıklama istenmeksizin reddedilecektir. (N=1,00)
9. İmalat sırasında oluşabilecek zararlar yükleniciye aittir.
10. İş bitiminde mahal yeri temizlenmiş inşaat artıkları uzaklaştırılmış olacaktır.

MAHAL LİSTESİ

Sayfa 1 / 2

İşin Adı: DİYARBAKIR İLİ YENİŞEHİR İLÇESİ ŞEHİT BAŞKOMİSER FATİH ÖZDİL ORTAOKULU ONARIM İŞİ.

İş Grubu: Ana Grup>İnşaat İmalatları

18.192-A: Her türlü iç sıva sökülmesi m²

Bayan Abdest mahali
Kumanın duvar yüzeyinde h=120 cm
Bayan Abdest mahali
Kumanın duvar yüzeyinde h=120 cm

18.198/12-A: Seramik, fayans vb. kaplama sökülmesi m²

Bayan Abdest mahali
Kumanın zemin hattındaki karolar sökülecektir.
Bayan Abdest mahali
Kumanın zemin hattındaki karolar sökülecektir.

Y.18.001/C15: 190 mm kalınlığında yatay delikli tuğla (190x190x135 mm) ile duvar yapılması m²

Bayan Abdest mahali
Kumanın ön cephesinde
Bayan Abdest mahali
Kumanın ön cephesinde

Y.19.085/023: Elastomerik reçine esaslı sıvı plastik kaplama malzemesi ile 3 kat halinde toplam 1,5 mm kalınlıkta su yalıtımı yapılması m²

Bayan Abdest mahali
Kuman tabanında
Bayan Abdest mahali
Kuman tabanında

Y.26.005/403: 40x40 cm anma ebatlarında, her türlü desen ve yüzey özelliğinde, I.kalite, renkli seramik yer karoları ile 3 mm derz aralıklı döşeme kaplaması yapılması (karo yapıştırıcısı ile) m²

Bayan Abdest mahali
Kumanın duvar yüzeyinde
Kumanın duvar üst yüzeyinde
Bayan Abdest mahali
Kumanın duvar yüzeyinde
Kumanın duvar üst yüzeyinde

Y.26.006/305: (25x33 cm) veya (25x40 cm) anma ebatlarında, her türlü desen ve yüzey özelliğinde, I.kalite, beyaz seramik duvar karoları ile 3 mm derz aralıklı duvar kaplaması yapılması (karo yapıştırıcısı ile) m²

Bayan Abdest mahali
Kumanın duvar yüzeyinde
Oturak yüzeylerine (seramik altına)
Bayan Abdest mahali
Kumanın duvar yüzeyinde

MAHAL LİSTESİ

Sayfa 2 / 2

İşin Adı: DİYARBAKIR İLİ YENİŞEHİR İLÇESİ ŞEHİT BAŞKOMİSER FATİH ÖZDİL ORTAOKULU ONARIM İŞİ.

İş Grubu: Ana Grup>İnşaat İmalatları

Oturak yüzeylerine (seramik altına)

Y.26.020/003B: 4 cm kalınlığında beyaz mermer levha ile döşeme kaplaması yapılması (4cmx30-40-50 cmxserbest boy) (honlu ve cilalı hariç her türlü yüzey işlemlisi) m²

Bayan Abdest mahali

Kurnanın tabanında

Bayan Abdest mahali

Kurnanın tabanında

Y.26.020/021B: 2 cm kalınlığında beyaz mermer levha ile duvar kaplaması yapılması (2cmx30-40-50 cmxserbest boy) (honlu ve cilalı hariç her türlü yüzey işlemlisi) m²

Bayan Abdest mahali

Kurnanın dış duvar yüzeyinde h=30 cm

Kurnanın iç duvar yüzeyinde h=30 cm

Oturak üst kaplaması

Bayan Abdest mahali

Kurnanın dış duvar yüzeyinde h=30 cm

Kurnanın iç duvar yüzeyinde h=30 cm

Oturak üst kaplaması

Y.27.501/02: 200/250 kg kireç/çimento karışımı kaba ve ince harçla sıva yapılması (iç cephe sıvası) m²

Bayan Abdest mahali

Kurnanın duvar yüzeyinde h=120 cm

Oturak yüzeylerinde (seramik altına)

Bayan Abdest mahali

Kurnanın duvar yüzeyinde h=120 cm

Oturak yüzeylerinde (seramik altına)

Y.27.584: 2.5 cm kalınlığında 450 kg çimento dozlu şap yapılması m²

Bayan Abdest mahali

Kurnanın tabanında

Bayan Abdest mahali

Kurna tabanında

Sinan ERDEM
İnşaat Mühendisi



İhale

Makamı

TEKNİK ŞARTNAME (İş Kalemleri)

İşin Adı: DIYARBAKIR İLİ YENİŞEHİR İLÇESİ ŞEHİT BAŞKOMİSER FATİH ÖZDİL ORTAOKULU ONARIM İŞİ.

İş Grubu: Ana Grup>İnşaat İmalatları

Sayfa 1 / 2

S.	Poz No	İmalatın Cinsi	Birim	Miktarı	Pursantaj (%)
1	18.192-A	Her türlü iç sıva sökülmesi	m ²		
<p>Teknik Tarifi: Her türlü iç sıvanın sökülmesi, molozların bir yere toplanması, atılması inşaat yerindeki yüklenme, ya-tay ve düşey taşıma, boşaltma, her türlü işçilik, araç ve gereç giderleri, yüklenici genel giderleri ve kârı dâhil, her türlü iç sıva sökülmesinin 1 m² fiyatı: ÖLÇÜ : Sökülen alan yerinde ölçülerek hesaplanır. NOT : 1) Sökülen yere iç sıva yapılmayacaksa iskele bedeli ayrıca ödenir. 2) Yıkılacak duvar ve tavan yüzlerindeki sıvalar için bu birim fiyat uygulanmaz.</p>					
2	18.198/12-A	Seramik, fayans vb. kaplama sökülmesi	m ²		
<p>Teknik Tarifi: Seramik, fayans vb. kaplama sökülmesi, inşaat yerindeki yüklenme, yatay ve düşey taşıma, her türlü işçilik, araç ve gereç giderleri, yüklenici genel giderleri ve kârı dâhil, seramik, fayans vb. kaplama sökülmesinin 1 m² fiyatı: ÖLÇÜ : Sökülen kaplama alanı hesaplanır.</p>					
3	Y.18.001/C15	190 mm kalınlığında yatay delikli tuğla (190x190x135 mm) ile duvar yapılması	m ²		
<p>Teknik Tarifi: Projesine göre yatay delikli tuğla ile çimento-kireç karışımı harç kullanılarak duvar yapılması, lüzumunda sulanması, inşaat yerindeki yüklenme, yatay ve düşey taşıma, boşaltma, her türlü malzeme ve zaiyatı, işçilik, araç ve gereç giderleri, yüklenici genel giderleri ve kârı dâhil, 1 m² fiyatı: Ölçü: Projedeki ölçülere göre hesaplanır. 0,10 m²'den küçük boşluklar düşülmez.</p>					
4	Y.19.085/023	Elastomerik reçine esaslı sıvı plastik kaplama malzemesi ile 3 kat halinde toplam 1,5 mm kalınlıkta su yalıtımı yapılması	m ²		
<p>Teknik Tarifi: Tasdikli detay projesine göre hazırlanmış yüzeylerin oynak, kırık, çatlak parçalardan, yağ, toz ve benzeri yapışmayı engelleyecek kalıntılardan arındırılması ve ürün teknik uygulama şartlarına uygun şekilde yıkanması, yüzeyler kuruduktan sonra, birinci kat olarak elastomerik reçine esaslı sıvı plastik yüzey kaplama malzemesinin su ile maksimum 1/4 oranında inceltilerek fırça, rulo ya da puskürtme yöntemi ile aynı doğrultuda yüzeye uygulanması, ikinci ve üçüncü katlarda elastomerik reçine esaslı sıvı plastik kaplama malzemesinin inceltmeden, ürün teknik uygulama şartlarına uygun süreler dikkate alınarak, 3 mm derz aralıkları bırakılarak uygulamaya dik şekilde fırça, rulo ya da puskürtme yöntemi ile yüzeye uygulanması, her türlü malzeme ve zaiyatı, işçilik araç ve gereç giderleri, iş yerinde yüklenme, yatay ve düşey taşıma, boşaltma, gerektiğinde çalışma sehpaları kurulması ve sökülmesi ile yüklenici genel giderleri ve kârı dâhil 1 m² fiyatı: Ölçü: Projedeki ölçülere göre yalıtım yapılan bütün yüzeyler hesaplanır.</p>					
5	Y.26.005/403	40x40 cm anma ebatlarında, her türlü desen ve yüzey özelliğinde, I.kalite, renkli seramik yer karoları ile 3 mm derz aralıklı döşeme kaplaması yapılması (karo yapıştırıcısı ile)	m ²		
<p>Teknik Tarifi: Onaylanmış detay projesine uygun düzgün yüzeyin, yapışmayı engelleyici kir, toz, çapak ve benzeri kalıntılardan arındırılması ve nemlendirilmesi, yüzey üzerine çimento esaslı, yüksek performanslı, kayma özelliği azaltılmış, açık beketleme süresi uzatılmış karo yapıştırıcısının sürülmesi ve özel tarak ile yivlendirilmesi, 40 x 40 cm anma ebatlarında her türlü desen ve yüzey özelliğine sahip, I.kalite, renkli seramik yer karosunun, mastar ve tesviyesine uygun olarak, 3 mm derz aralıkları bırakılarak döşenmesi, derzlerin istenilen renkte çimento esaslı, standart performanslı derz dolgu malzemesi ile doldurulması, kaplama yapılan yüzeyin temizlenmesi, her türlü malzeme ve zaiyatı, işçilik araç ve gereç giderleri, iş yerinde yüklenme, yatay ve düşey taşıma, boşaltma, yüklenici genel giderleri ve kârı dâhil 1 m² fiyatı: Ölçü: Kaplama yapılan yüzey ve varsa süpürgelik projesi üzerindeki ölçülere göre hesaplanır.</p>					
6	Y.26.006/305	(25x33 cm) veya (25x40 cm) anma ebatlarında, her türlü desen ve yüzey özelliğinde, I.kalite, beyaz seramik duvar karoları ile 3 mm derz aralıklı duvar kaplaması yapılması (karo yapıştırıcısı ile)	m ²		
<p>Teknik Tarifi: Onaylanmış detay projesine uygun düzgün yüzeyin, yapışmayı engelleyici kir, toz, çapak ve benzeri kalıntılardan arındırılması ve nemlendirilmesi, yüzey üzerine çimento esaslı, standart performanslı, kayma özelliği azaltılmış karo yapıştırıcısının sürülmesi ve özel tarak ile yivlendirilmesi, (25 x 33 cm) veya (25 x 40 cm) anma ebatlarında her türlü desen ve yüzey özelliğine sahip, I.kalite, beyaz seramik duvar karosunun, mastarına uygun olarak, 3 mm derz aralıkları bırakılarak döşenmesi, derzlerin istenilen renkte çimento esaslı, standart performanslı derz dolgu malzemesi ile doldurulması, kaplama yapılan yüzeyin temizlenmesi, her türlü malzeme ve zaiyatı, işçilik araç ve gereç giderleri, iş yerinde yüklenme, yatay ve düşey taşıma, boşaltma, yüklenici genel giderleri ve kârı dâhil 1 m² fiyatı: Ölçü: Kaplama yapılan yüzeyler projesi üzerindeki ölçülere göre hesaplanır.</p>					
7	Y.26.020/003B	4 cm kalınlığında beyaz mermer levha ile döşeme kaplaması yapılması (4cmx30-40-50 cmxserbest boy) (honlu ve cilalı hariç her türlü yüzey işlemleri)	m ²		
<p>Teknik Tarifi: Şartnamesine uygun yapılmış tesviye betonu yüzünün temizlenmesi, ıslatılması, 4 cm kalınlığında 400 kg çimento dozlu harç ile bir altlık yapılması, bunun üzerine aralıkları 2 mm olmak üzere mermer levhaların (honlu ve cilalı hariç her türlü yüzey işlemleri) projesindeki şekil ve taksimata göre tesviyesinde döşenmesi, derzlerin ve bütün yüzeylerin çimento esaslı derz macunu ile sıvanması, döşeme yüzündeki, macunun yarım saat sonra temizlenmesi, silinmesi ve bu işlerin yapılmasında gerekli her türlü işçilik, malzeme ve zaiyatı, iş yerinde yüklenme boşaltma, yatay-düşey taşıma, yüklenici genel giderleri ve kârı dâhil, (tesviye betonu hariç) 1 m² fiyatı: Ölçü: Kaplama yapılan yüzeyler projesi üzerinden hesaplanır</p>					
8	Y.26.020/021B	2 cm kalınlığında beyaz mermer levha ile duvar kaplaması yapılması (2cmx30-40-50 cmxserbest boy) (honlu ve cilalı hariç her türlü yüzey işlemleri)	m ²		

İhale

Makamı

TEKNİK ŞARTNAME (İş Kalemleri)

İşin Adı: DİYARBAKIR İLİ YENİŞEHİR İLÇESİ ŞEHİT BAŞKOMİSER FATİH ÖZDİL ORTAOKULU ONARIM İŞİ.

İş Grubu: Ana Grup>İnşaat İmalatları

Sayfa 2 / 2

S. No	Poz No	İmalatın Cinsi	Birim	Miktarı	Persantaj (%)
9	Y.27.501/02	Teknik Tarifi: Şartnamesine uygun yapılmış kaba sıva ve benzeri duvar yüzlerinin iyice temizlenmesi, derzlerin açılması, duvar yüzünün ıslatılması, üzerine 1,5 cm kalınlıkta 400 kg çimento dozlu bir altlık yapılması, bunun üstüne 400 kg çimento dozlu harçla aralıkları 2 mm olmak üzere evvelce duvarlara yerleştirilmiş kenet demirlerine mermer levhaların (honlu ve cilalı hariç her türlü yüzey işlemleri) tespit edilerek projesindeki şekil ve taksimata göre şakülünde döşenmesi, her sıra yapıldıktan sonra arkalarının çimento şerbeti ile doldurulması, derzlerin ve bütün yüzeylerin çimento esaslı derz macunu ile sıvanması, duvar yüzündeki macunun yarım saat sonra temizlenmesi, silinmesi ve bu işlerin yapılmasında gerekli her türlü işçilik, malzeme ve zayıtı, iş yerinde yükleme-boşaltma, yatay-düşey taşıma, yüklenici genel giderleri ve kârı dâhil, (kaba sıva hariç) 1 m ² fiyatı: Ölçü: Kaplama yapılan yüzeyler projesi üzerinden hesaplanır. 200/250 kg kireç/çimento karışımı kaba ve ince harçla sıva yapılması (iç cephe sıvası)	m ²		
10	Y.27.584	Teknik Tarifi: 1 m ² dişli kuma 200 kg çimento ve 0 128 ton torbalı sönmüş kireç katılarak hazırlanan harçla ortalama 2 cm kalınlığında kaba sıva yapılması. üzerine 1 m ² mil kuma 250 kg çimento ve 0.076 ton torbalı sönmüş kireç katılarak hazırlanan harçla ortalama 0,8 cm kalınlığında ince sıva yapılması, gerekli zamanlarda sulanması, duvar yüzeyinin temizlenmesi, her türlü malzeme ve zayıtı, işçilik, çalışma sehpaları inşaat yerindeki yükleme, yatay ve düşey taşıma, boşaltma, yüklenici genel giderleri kârı dâhil, 1 m ² fiyatı: Ölçü: Sıvanan bütün yüzeyler projesi üzerinden hesaplanır. 2.5 cm kalınlığında 450 kg çimento dozlu şap yapılması	m ²		
		Teknik Tarifi: Proje ve detay projesine göre, şap yapılacak yüzeyin temizlenmesi, yıkanması, 1 m ² kuma 450 kg çimento katılarak elde edilen harçla 2x2 cm kesitinde rendelenmiş çitalarla yapılan anolara şaşırtmalı ve ortalama 2,5 cm kalınlığında mala perdahlı şap yapılması, gerektiğinde sulanması, temizlenmesi, yıkanması için gerekli her türlü malzeme ve zayıtı, işçilik, inşaat yerindeki yükleme, yatay ve düşey taşıma, boşaltma, yüklenici genel giderleri ve kârı dâhil, 1 m ² fiyatı: Ölçü: Şap yapılan yerin alanı projesi üzerinden hesaplanır.			

Sinan ERDEM
İnşaat Mühendisi



İhale

Makamı

TEKNİK ŞARTNAME (İş Kalemleri)

İşin Adı: DIYARBAKIR İLİ YENİŞEHİR İLÇESİ ŞEHİT BAŞKOMİSER FATİH ÖZDİL ORTAOKULU ONARIM İŞİ.

İş Grubu: Ana Grup>Mekanik Tesisat

Sayfa 1 / 1

S.	Poz No	İmalatın Cinsi	Birim	Miktarı	Pursantaj (%)
1	072-201	Birinci sınıf. (Batarya TS EN 200 veya TS EN 817 ;Sifon TS-EN 274-1-2-3)	Tk		
		Teknik Tarifi: LAVABO TESİSATI (Ölçü: Tk.)BFT 25.100.1000'de adı geçen lavabolar ile birlikte kullanılmak üzere pirinçten kromajlı veya plastik esaslı (acetal copolymer) kalite belgeli, 15 mm'lik musluğu ve rozeti veya bataryası TS-EN 274-1-2-3'e uygun belgeli, sökölüp temizlenebilir tipte, 6 cm koku fermetürü en az 16 cm uzatma parçalı ve rozeti, pirinçten kromajlı veya sert plastik esaslı TS-EN 274-1-2-3'e uygun ölçüde sökölüp temizlenebilen en az 80 °C sıcaklığa ve asitlere dayanıklı 32 mm sıkışmalı lavabo sifonu ve pis su borusuna bağlantı adaptörü ile birlikte iş yerinde temini, montajı ve işler halde teslimi. (Pis su akıtma borusu fiyata dâhil değildir.)			
2	204-3102/3300	Pn 20 polipropilen temiz su boru 1/2" 20/3,4 mm Polipropilen temiz su boruları (Bina içinde fizyoterm kaynak ve vidalı, %45 eklenmiş)	m		
		Teknik Tarifi: Polipropilen Temiz Su Boruları (TS EN ISO 15874-1, 2, 3, 5, 7) (Ölçü: m)TS EN ISO 15874-2'ye uygun, polipropilen (PPR-C), Tip; 3ten mamül ve Sağlık Bakanlığından içme suyu borusu olarak kullanılmasında sakınca bulunmadığı belgelendirilmiş, boruların iş yerinde temini, projesine uygun olarak kesilmesi, fizyoterm kaynak makinası ile bağlantı parçalarının boru uçlarına 260 °C sıcaklıkta sıklıkla kaynak edilmesi. (Kaynak için her türlü malzeme ve işçilik dâhil) Montaj malzemelerinin bedelleri dâhildir.			
3	204-3103/3300	Pn 20 polipropilen temiz su boru 3/4" 25/4,2 mm Polipropilen temiz su boruları (Bina içinde fizyoterm kaynak ve vidalı, %45 eklenmiş)	m		
		Teknik Tarifi: Polipropilen Temiz Su Boruları (TS EN ISO 15874-1, 2, 3, 5, 7) (Ölçü: m)TS EN ISO 15874-2'ye uygun, polipropilen (PPR-C), Tip; 3ten mamul ve Sağlık Bakanlığından içme suyu borusu olarak kullanılmasında sakınca bulunmadığı belgelendirilmiş, boruların iş yerinde temini, projesine uygun olarak kesilmesi, fizyoterm kaynak makinası ile bağlantı parçalarının boru uçlarına 260 °C sıcaklıkta sıklıkla kaynak edilmesi. (Kaynak için her türlü malzeme ve işçilik dâhil) Montaj malzemelerinin bedelleri dâhildir.			
4	204-3104/3300	Pn 20 polipropilen temiz su boru 1" 32/5,4 mm Polipropilen temiz su boruları (Bina içinde fizyoterm kaynak ve vidalı, %45 eklenmiş)	m		
		Teknik Tarifi: Polipropilen Temiz Su Boruları (TS EN ISO 15874-1, 2, 3, 5, 7) (Ölçü: m)TS EN ISO 15874-2'ye uygun, polipropilen (PPR-C), Tip; 3ten mamül ve Sağlık Bakanlığından içme suyu borusu olarak kullanılmasında sakınca bulunmadığı belgelendirilmiş, boruların iş yerinde temini, projesine uygun olarak kesilmesi, fizyoterm kaynak makinası ile bağlantı parçalarının boru uçlarına 260 °C sıcaklıkta sıklıkla kaynak edilmesi. (Kaynak için her türlü malzeme ve işçilik dâhil) Montaj malzemelerinin bedelleri dâhildir.			
5	204-401	Sert PVC plastik pis su borusu (geçme muflu, çap: 50-40 mm, et kalınlığı 3 mm)	m		
		Teknik Tarifi: TS EN 1329-1'e uygun, sert PVC plastik pis su borularının iş yerinde temini, geçme veya yapıştırma muflu olarak yerine montajı			
6	204-402	Sert PVC plastik pis su borusu (geçme muflu, çap: 75-70 mm, et kalınlığı 3 mm)	m		
		Teknik Tarifi: TS EN 1329-1'e uygun, sert PVC plastik pis su borularının iş yerinde temini, geçme veya yapıştırma muflu olarak yerine montajı			
7	210-626	32 Ø mm (1 1/4"), Pirinç, preste imal edilmiş teflon (PTFE), contalı, tam geçişli, vidalı, KÜRESEL VANALAR (TS 3148)	Adet		
		Teknik Tarifi: KÜRESEL VANALAR (TS 3148)2014/68/AB Basınçlı Ekipmanlar Yönetmeliğine uygun, pirinçten kesici elemanlı, pik karbonlu çelik veya paslanmaz çelikten, vidalı, wafer, lug veya flanşlı, geçişe bir küre ile kumanda edilen, elle açılıp kapama düzenli küresel vanaların iş yerinde temini ve yenne montajı.			
8	25.132.1002	Duvar Tipi Sıvı Sabun Köpük Dispenser, En az 1000 ml hacimli , duvar tipi, sıvı sabun veya köpük basabilen sıvı sabunluk/köpük dispenserinin temini, yerine montajı.	Adet		
		Teknik Tarifi: Duvar Tipi Sıvı Sabun Köpük Dispenser En az 1000 ml hacimli, duvar tipi, sıvı sabun veya köpük basabilen sıvı sabunluk/köpük dispenserinin temini, yerine montajı.			
9	25.138.1011	Pik döküm 15x15 cm. Ø 50 çıkışlı yer süzgeçi	Adet		
		Teknik Tarifi: YER SÜZGEÇLERİ (TS-327'ye uygun) Ölçü: Adet Kendinden koku fermetürü, ızgaralı ve temizleme tapalı yer süzgecinin iş yerinde temini ve yerine montajı.			

Muhammed EKER
Makine Mühendisi

TESİSAT MAHAL LİSTESİ

İşin Adı: DIYARBAKIR İLİ YENİŞEHİR İLÇESİ ŞEHİT BAŞKOMİSER FATİH ÖZDİL ORTAOKULU
ONARIM İŞİ.

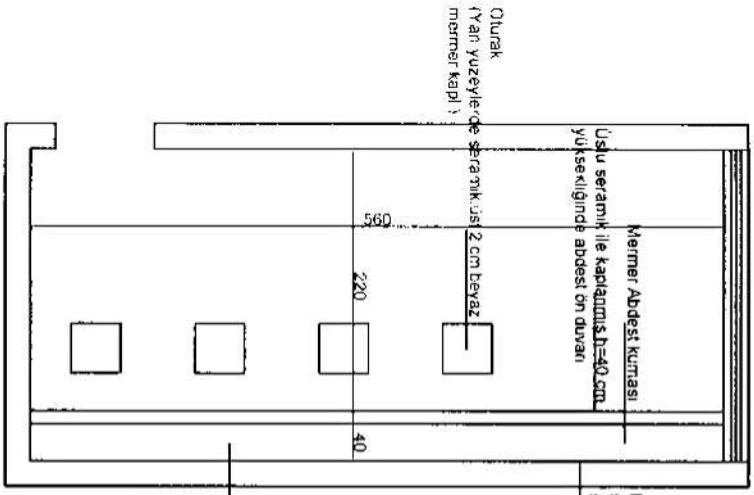
İş Grubu: Ana Grup>Mekanik Tesisat

Sayfa 1 / 1

Sıra No	Poz No	Tanımı	MAHAL ADI Birim	BAYAN ABDESTHANE		BAY ABDESTHANE	
				+	+	+	+
1	072-201	Birinci sınıf. (Batarya TS EN 200 veya TS EN 817 Sifon TS-EN 274-1-2-3)	Tk	+	+		
2	204-3102/3300	Pn 20 polipropilen temiz su boru 1/2" 20/3,4 mm Polipropilen temiz su boruları (Bina içinde fizyoterm kaynak ve vidalı. %45 eklenmiş)	m	+	+		
3	204-3103/3300	Pn 20 polipropilen temiz su boru 3/4" 25/4,2 mm Polipropilen temiz su boruları (Bina içinde fizyoterm kaynak ve vidalı. %45 eklenmiş)	m	+	+		
4	204-3104/3300	Pn 20 polipropilen temiz su boru 1" 32/5,4 mm Polipropilen temiz su boruları (Bina içinde fizyoterm kaynak ve vidalı. %45 eklenmiş)	m	+	+		
5	204-401	Sert PVC plastik pis su borusu (geçme muflu, çap: 50-40 mm, et kalınlığı 3 mm)	m	+	+		
6	204-402	Sert PVC plastik pis su borusu (geçme muflu, çap: 75-70 mm, et kalınlığı 3 mm)	m	+	+		
7	210-626	32 Ø mm (1 1/4"), Piring, preste imal edilmiş teflon (PTFE), contalı, tam geçişli, vidalı, KÜRESEL VANALAR (TS 3148)	Adet	+	+		
8	25.132.1002	Duvar Tipi Sıvı Sabun Köpük Dispenseri, En az 1000 ml hacimli, duvar tipi, sıvı sabun veya köpük basabilen sıvı sabunluk/köpük dispanserinin temini, yerine montajı.	Adet	+	+		
9	25.138.1011	Pik döküm 15x15 cm Ø 50 çıkışlı yer süzgeci	Adet	+	+		

Muhammed EKER
Makine Mühendisi

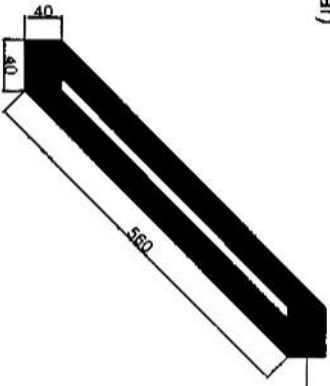
BAYAN ABDESTHANE



h=120 cm duvarda sıva sökümü sonrası elastomerik reçne ile yalıtım sonrası beyaz duvar seramik kaplı

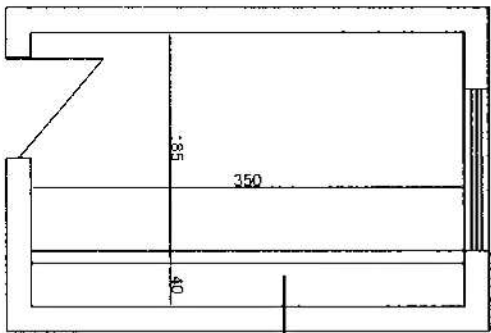
WC MAHALİ

ABDEST KURNASI
4 Adet Tabure
atılacak
duvar-boyalı (seramiğe çevrilecek-120 cm kadar)

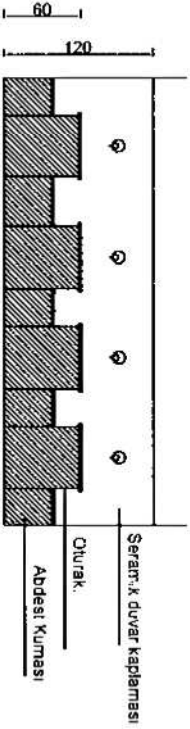


*Mermer abdest kurnası
Yarı mermer kaplaması d=2 cm
Alt mermer kaplaması d=4 cm

BAY ABDESTHANE



ABDEST KURNASI
4 Adet Tabure
atılacak
duvar-boyalı (seramiğe çevrilecek-120 cm kadar)



016
016
016

TESİSAT MAHAL LİSTESİ

İşin Adı: ŞEHİT BAŞKOMİSER FATİH ÖZDİL İMAM HATİP ORTAOKULU MEKANİK TESİSAT ONARIM İŞİ

İş Grubu: Ana Grup>Mekanik Tesisat

Sayfa 1 / 1

Sıra No	Poz No	Tanımı	MAHAL ADI		
			Birim	BAYAN ABDESTHANE	BAY ABDESTHANE
1	25.102.1201	Birinci sınıf: (Batarya TS EN 200 veya TS EN 817 ;Sifon TS-EN 274-1-2-3)	tk	+	+
2	25.305.2101/300	Pn 20 polipropilen temiz su boru 1/2" 20/3,4 mm Polipropilen temiz su boruları (Bina içinde fizyoterm kaynak ve vidalı, %45 eklenmiş)	m	+	+
3	25.305.2102/300	Pn 20 polipropilen temiz su boru 3/4" 25/4,2 mm Polipropilen temiz su boruları (Bina içinde fizyoterm kaynak ve vidalı, %45 eklenmiş)	m	+	+
4	25.305.2103/300	Pn 20 polipropilen temiz su boru 1" 32/5,4 mm Polipropilen temiz su boruları (Bina içinde fizyoterm kaynak ve vidalı, %45 eklenmiş)	m	+	+
5	25.305.6101	Sert PVC plastik pis su borusu (geçme muflu, çap: 50-40 mm, et kalınlığı 3 mm)	m	+	+
6	25.305.6102	Sert PVC plastik pis su borusu (geçme muflu, çap: 75-70 mm, et kalınlığı 3 mm)	m	+	+
7	25.320.2104	32 Ø mm (1 1/4"), Pirinç, preste imal edilmiş teflon (PTFE), contalı, tam geçişli, vidalı, KÜRESEL VANALAR (TS 3148)	Adet	+	+
8	25.132.1002	Duvar Tipi Sıvı Sabun Köpük Dispenser, En az 1000 ml hacimli, duvar tipi, sıvı sabun veya köpük basabilen sıvı sabunluk/köpük dispensерinin temini, yerne montajı.	Adet	+	+
9	25.138.1011	Pik döküm 15x15 cm. Ø 50 çıkışlı yer süzgeci	Adet	+	+

- 1- Bay ve bayan abdesthanelere batarya ve sabunluk takılacak, mahallere süzgeç takılıp gider verilecektir.
- 2- Temiz su ve pis su boru hatları çekilecektir. temiz su hattı soğuk ve sıcak olacak şekilde çekilip ağızlık bırakılacaktır.

Muhammed EKER
Makine Mühendisi