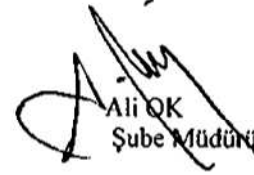


DIYARBAKIR VALİLİĞİ

(TEKLİF MEKTUBUDUR)

İl Milli Eğitim Müdürlüğü  
Diyarbakır

Diyarbakır İli Bağlar İlçesi Beyaz Tebeşir İlkokulu Onarım İşi 4734 Sayılı Kamu İhale Kanununun 22.d. maddesi gereğince doğrudan temin usulü yoluyla yaptırılacaktır. Söz konusu işe ait teklif fiyatlarınızı teklif edilen bedelin yüzde altısından az olmamak üzere geçici teminat mektubu ile birlikte aşağıda boş bırakılan haneye yazarak 18.10.2021 tarihi saat 10:00 a kadar Diyarbakır İl Milli Eğitim Müdürlüğü İnşaat ve Emlak (İhale Bürosu) Şubesine elden vermenizi rica ederim. Posta yolu ile teklif kabul edilmeyecektir.

  
Ali OK  
Şube Müdürü

Teklif Sahibinin;

Adı Soyadı/Firma adı :  
Tebliğat Adresi :  
TC Kimlik No :  
Vergi Kimlik No :  
Telefon Numarası :

Teklifimizde KDV hariçtir.

Söz konusu iş için bu teklif mektubu ekinde verilmiş olan belgeleri işin yerinde incelediğimi ve bütün hususları kabul ettiğimi beyan ederek, işi en geç 10 (on) takvim günü içinde yürürlükte olan ilgili tüm yönetmeliklere ve işin mahal listesine uygun olarak bitirmeyi taahhüt ediyoruz.

Aldığımız herhangi bir teklifi veya en düşük teklifi seçmek zorunda olmadığımızı kabul ediyoruz.

Doğrudan temin ile alımı yapılacak bu iş ile veya diğer işlerde idarenizin çıkarlarına aykırı düşecek hiçbir eylem ve oluşum içinde olmayacağımızı taahhüt ediyoruz.

Teklif konusu işin tamamını %18 KDV hariç (Rakam ile) .....TL  
(Yazı ile) ..... Türk Lirası bedel karşılığında tamamlamayı kabul ve taahhüt ediyoruz.

Teklif Vermeye Yetkili Kişi

KAŞE

İMZA

TARİH

**NOT:**

1. Teklifler 31/12/2021 günü mesai bitimine kadar geçerlidir.
2. İstekli kaşesi okunacak şekilde olacaktır.
3. İhale dokümanının eksiksiz okunduğu, ihale dokümanında belirtilen tüm hususların kabul edildiği ve teklifin bu kapsamında verildiği taahhüt edilmiştir.
4. Yer tesliminde belirtilen tarihte işin bitirilmemesi durumunda günlük on binde altı ceza bedeli kesilecektir.
5. İnşaat alanında çalışacak işçilerin iş güvenliği tamamen yükleniciye ait olup meydana gelebilecek tüm aksaklıklardan yüklenici sorumludur. Tüm işçilerin iş güvenliği yüklenici tarafından sağlanacak. Yapı İşlerinde Sağlık ve Güvenlik Yönetmeliğine göre gerekli tedbirler yüklenici tarafından alınacaktır.
6. Taahhüdünü yerine getirmeyerek kurumu kamu zararına uğratan yüklenici hakkında gerekli olan cezai müeyyideler uygulanacaktır.
7. İstekliye işin kendisinde kaldığına dair tebliğin yapılmasından sonra istekli en geç 3 takvim günü içinde işe başlamak zorundadır.
8. Doğrudan temin komisyonu verilen teklifleri değerlendirdikten sonra sınır değeri hesaplayacaktır. Teklifi sınır değerinin altında olduğu tespit edilen isteklilerin teklifleri, Kanununun 38 inci maddesinde öngörülen açıklama istenmeksizin reddedilecektir. (N=1,00)
9. İmalat sırasında oluşabilecek zararlar yükleniciye aittir.
10. İş bitiminde mahal yeri temizlenmiş inşaat artıkları uzaklaştırılmış olacaktır.

## TEKNİK ŞARTNAME

**İşin Adı: DİYARBAKIR İLİ BAĞLAR İLÇESİ BEYAZ TEBEŞİR İLKOKULU ONARIM İŞİ.SON**

**İş Grubu: Ana Grup>İnşaat İmalatları**

Sayfa 1 / 3

S. No	Poz No	İmalatın Cinsi	Birim	Miktarı	Pursantaj (%)
1	18.196/01	Her türlü kiremit örtülü çatılarda kiremit aktarılması	m <sup>2</sup>		
		<p>Teknik Tarifi: Kurumu: Çevre ve Şehircilik&gt;İnşaat (Yapı İşleri)                      Teknik Tarifi: Mevcut her türlü kiremit'in (mahya dâhil) çatı yüzeyinden sökülmesi, kırık ve çatlak olanların ayrılması, sağıamların temizlenerek çatı yüzeyinde belli yerlerde istiflenmesi, ait olduğu birim fiyat tariflerindeki belirtilen şartlarda tekrar yerlerine tespiti, kırık ve çatlak olanların yenileri ile değiştirilmesi için her türlü montaj malzemesi ve zaiyatı, işçilik, işyerinde yükleme, yatay ve düşey taşıma, boşaltma, araç ve gereç giderleri, yüklenici genel giderleri ve kârı dâhil, 1 m<sup>2</sup> fiyatı :                      ÖLÇÜ : 1)Aktarılan çatı yüzeyi izdüşümü üzerinden hesaplanır. Bütün boşluklar düşülür.                      2)Yenilenen yüzeyler ait olduğu birim fiyatlarından ödenir. Bu takdirde yenilenen yüzeylere ait sökülme bedeli için,18.196/03 poz num. birim fiyat uygulanır.</p>			
2	18.198/01	Her türlü, sac, pvc, çinko vb. yağmur oluğu sökülmesi	m		
		<p>Teknik Tarifi: Kurumu: Çevre ve Şehircilik&gt;İnşaat (Yapı İşleri)                      Teknik Tarifi: Her türlü sac, pvc, çinko vb. yağmur oluğu sökülmesi, çıkan malzemelerin istifi, inşaat yerindeki yükleme, yatay ve düşey taşıma, her türlü işçilik, araç ve gereç giderleri, müteahhit genel giderleri ve kârı dâhil, her türlü sac, pvc, çinko vb. yağmur oluğu sökülmesinin 1 m fiyatı:                      ÖLÇÜ : Sökülen malzemelerin uzunluğu yerinde ölçülerek hesaplanır.                      NOT : Sökümden çıkan malzemeler idareye aittir.</p>			
3	18.198/02	Her türlü sac, pvc, çinko vb. yağmur borusu sökülmesi	m		
		<p>Teknik Tarifi: Kurumu: Çevre ve Şehircilik&gt;İnşaat (Yapı İşleri)                      Teknik Tarifi: Her türlü sac, pvc, çinko vb. yağmur borusu sökülmesi, çıkan malzemelerin istifi, inşaat yerindeki yükleme, yatay ve düşey taşıma, her türlü işçilik, araç ve gereç giderleri, müteahhit genel giderleri ve kârı dâhil, her türlü sac, pvc, çinko vb. yağmur borusu sökülmesinin 1 m fiyatı:                      ÖLÇÜ : Sökülen malzemelerin uzunluğu yerinde ölçülerek hesaplanır.                      NOT : Sökümden çıkan malzemeler idareye aittir.</p>			
4	18.198/04	Çinko ve sacdan her türlü siva eteği, baca kenarı, çatı muayene pencereleri ve çatı feneri dipleri vb. sökülmesi	m		
		<p>Teknik Tarifi: Kurumu: Çevre ve Şehircilik&gt;İnşaat (Yapı İşleri)                      Teknik Tarifi: Çinko ve sacdan her türlü siva eteği, baca kenarı, çatı muayene pencereleri ve çatı feneri dipleri vb. sökülmesi, çıkan malzemelerin istifi, inşaat yerindeki yükleme, yatay ve düşey taşıma, her türlü işçilik, araç ve gereç giderleri, müteahhit genel giderleri ve kârı dâhil, çinko ve sacdan her türlü siva eteği, baca kenarı, çatı muayene pencereleri ve çatı feneri dipleri vb. sökülmesinin 1 m fiyatı:                      ÖLÇÜ : Sökülen malzemelerin uzunluğu yerinde ölçülerek hesaplanır.                      NOT : Sökümden çıkan malzemeler idareye aittir.</p>			
5	18.198/07	Çinko ve sac levhadan eğimli çatı deresi sökülmesi	m		
		<p>Teknik Tarifi: Kurumu:                      Teknik Tarifi: Kurumu: Çevre ve Şehircilik&gt;İnşaat (Yapı İşleri)                      Teknik Tarifi: Çinko ve sac levhadan eğimli çatı deresi sökülmesi, çıkan malzemelerin istifi, inşaat yerindeki yükleme, yatay ve düşey taşıma, her türlü işçilik, araç ve gereç giderleri, müteahhit genel giderleri ve kârı dâhil, çinko ve sac levhadan eğimli çatı deresi sökülmesinin 1 m fiyatı:                      ÖLÇÜ : Sökülen malzemelerin uzunluğu yerinde ölçülerek hesaplanır.                      NOT : Sökümden çıkan malzemeler idareye aittir.</p>			
6	1904	Sıcak daldırma galvanizli düz ile sac siva eteği, baca kenarı, çatı muayene penceresi, dere, fener dibi vb. yapılması ve yerine konulması	m		
		<p>Teknik Tarifi: Kurumu: Kültür Bakanlığı&gt;Kültür Bakanlığı Teknik Tarifi: Projesine göre sıcak daldırma galvanizli düz sacın galvanizli çivi ile belirtilen imalatlara hazır hale getirilmesi, çitalama yapılarak yerine konulması için gerekli her türlü işçilik, malzeme ve zaiyatı, işyerindeki yatay - düşey taşıma, yüklenici kârı ve genel giderler dahil 1 m fiyatı .....TL. dir. ÖLÇÜ : Yapılan imalat yerinde metre tutularak ölçülerek ödenir.</p>			
7	24.016/A	Sıcak daldırma 0,50 mm galvanizli düz sac levhadan eğimli çatı deresi yapılması ve yerine konulması	m		
		<p>Teknik Tarifi: Kurumu: Çevre ve Şehircilik&gt;İnşaat (Yapı İşleri)                      Teknik Tarifi: Sıcak daldırma 0,50 mm galvanizli düz sac levhaların 66 cm genişlikte kesilmesi, kenarlarının kıvrılması sıcak daldırma galvanizli sac dere altında 1,00 m genişlikte bitümlü karton konulması, bileşim yerlerinde 5 cm birbirine bindirilerek yerlerine konulması, icabında alt tabakaya tesbiti, ek yerlerinin 1,5 mm kalınlığında su sızdırmayacak şekilde lehimlenmesi, için her türlü malzeme ve zaiyatı, işçilik, işyerinde yükleme, taşıma, boşaltma, müteahhit genel giderleri ve kârı dâhil, 1 m fiyatı:                      ÖLÇÜ: Projesinden eğimli olarak hesaplanır.</p>			
8	15.315.1002	Ø 100 mm çapında bir ucu muflu sert PVC yağmur borusu temini ve yerine tesbiti	m		
		<p>Teknik Tarifi: PVC'den Ø100 mm çapında borunun temin edilmesi, kelepçelerin duvara tespit edilmesi, boruların oluktan itibaren dirseklerde dâhil olarak monte edilmesi, kelepçelerin galvanizli somunlu vida ile sıkılarak yağmur borularının duvara bağlanmasının tamamlanması, her türlü bağlantı, dirsek ve müteferrik parçaları, malzeme ve zaiyatı, işçilik, inşaat yerindeki yükleme, yatay ve düşey taşıma, boşaltma, müteahhit genel giderleri ve kârı dâhil, 1 m fiyatı:                      ÖLÇÜ: Yerine takılmış boru ekseninin boyu üzerinden ölçülür ve eğri kısımlara bir misli zam verilir.</p>			
9	Y.18.201/A106/A	Yan ve üst kenarından kenetlenebilen kiremit ile çatı örtüsü yapılması (Sızdırmazlık Sınıfı: Grup 1) (90 donma-çözülme çevrimine dayanıklı)	m <sup>2</sup>		
		<p>Teknik Tarifi: Kurumu: Çevre ve Şehircilik&gt;İnşaat (Yapı İşleri)                      Teknik Tarifi: Mevcut ahşap kaplama tahtası, OSB kaplama, öndökümlü hazır beton plak yada eğimli betonarme döşeme üzerine, standardına göre sızdırmazlık sınıfı Grup 1 olan ve 90 donma çözülme çevrimine dayanıklı yan ve üst kenarından kenetlenebilen kiremitlerin projesine uygun olacak şekilde ahşap latalar üzerine döşenmesi, saçak ve yan saçak hattında yer alan ilk iki sıra kiremitin çivi veya vida ile sabitlenmesi, inşaat yerindeki yükleme, yatay ve düşey taşıma, boşaltma, her türlü malzeme ve zaiyatı,</p>			

## TEKNİK ŞARTNAME

**İşin Adı: DİYARBAKIR İLİ BAĞLAR İLÇESİ BEYAZ TEBEŞİR İLKOKULU ONARIM İŞİ.SON**

Sayfa 2 / 3

**İş Grubu: Ana Grup>İnşaat İmalatları**

S. No	Poz No	İmalatın Cinsi	Birim	Miktarı	Pursantaj (%)
		<p>işçilik, araç ve gereç giderleri, müteahhit genel giderleri ve kârı dâhil, 1 m<sup>2</sup> fiyatı:  <b>ÖLÇÜ:</b> Eğimli alanlar projesi üzerinden hesaplanır. 0,10 m<sup>2</sup> ve daha küçük boşluklar düşülmez.  <b>NOT:</b>                      1- %20 den küçük çatı eğiminin olduğu yerlerde uygulanmaz. Eğimin %20-29.99 arasında olduğu yerlerde kiremit örtüsü altına su yalıtımı yapılmalıdır.                      2- Etkili rüzgara sahip bölgelerde ve/veya eğimin %100 den fazla olduğu detaylarda kiremitler yukarıdaki açıklamalara ek olarak birer sıra atlayarak çivi ile sabitlenir. Bölgenin etkin rüzgar alanı sayılması idarenin yazılı iznine tabidir. 3- Çatıda yapılacak ısı ve/veya su yalıtımları kendi pozlarından ayrıca ödenecektir.                      4- İlk sıra latalar arasında ısı yalıtım malzemesi uygulanması halinde, lata yüksekliği ısı yalıtım malzemesi kalınlığından 2,5 cm yukarıda olacak şekilde belirlenmelidir.                      5- İkinci sıra lataların saçak hattına gelen ilk parçası diğer latalardan 2 cm daha yüksek olmalıdır.                      6- Ahşap altyapıya sahip çatılarda, saçak hattına dik olarak uygulanan ilk sıra latalar, mertekler üzerine gelecek şekilde monte edilmelidir. 7- İmalat tarifinde belirtilen 2. sıra lata aralıkları kullanılacak kiremitin boyutlarına göre ayarlanmalıdır.</p>			
10	Y.18.201/B102/A	Mahya kiremitleri ile mahya yapılması (Sızdırmazlık Sınıfı: Grup 1) (90 donma-çözülme çevrimine dayanıklı)	m		
		<p><b>Teknik Tarifi:</b> Kurumu: Çevre ve Şehircilik&gt;İnşaat (Yapı İşleri)  <b>Teknik Tarifi:</b> Ahşap kaplama tahtası, OSB kaplama, öndökümlü hazır beton plak yada eğimli betonarme döşeme ile oluşturulmuş, mevcut mahya çizgisi üzerine, aşık taşıma profillerinin düzgün bir hat oluşturacak şekilde ortalama 60 cm aralıklarla sabitlenmesi, üzerine her iki kenarı kendinden yapışkanlı ve yapıştığı yüzeyin şeklini alabilen mahya havalandırma bandının aşık latasını ortalayacak şekilde yapıştırılması, gerektiğinde aşık latası üzerinden sabitlenmesi ve el ile sıkıştırılması, standardına göre sızdırmazlık sınıfı Grup 1 olan 90 donma çözülme çevrimine dayanıklı mahya kiremitinin, mahya tespit aparatı ve tespit malzemeleri ile projesine uygun şekilde döşenmesi, inşaat yerindeki, yükleme, yatay ve düşey taşıma, boşaltma, her türlü malzeme ve zaiyatı, işçilik, araç ve gereç giderleri, müteahhit genel giderleri ve kârı dahil 1 m fiyatı:  <b>ÖLÇÜ:</b>                      Eğimli/eğimsiz mahya uzunluğu projesi üzerinden hesaplanır.  <b>NOT:</b>                      Mahya havalandırma bandının iki kenarının yapışacağı kiremit yüzeylerinin, toz, kir, nem, su, çapak ve benzeri yapışmayı önleyici etkenlerden arındırılmış olması gerekmektedir.</p>			
11	15.330.1001	Eğimli çatılarda, çatı örtüsü altına, minimum 1 mm kalınlıkta iki yüzü polietilen film kaplı cam tülü taşıyıcılı laminesiz polimer bitümlü örtü ile su yalıtımı yapılması	m <sup>2</sup>		
		<p><b>Teknik Tarifi:</b> Onaylanmış detay projesine uygun, eğimli çatı yüzeyinin temizlenmesi, minimum 1 mm kalınlıkta iki yüzü polietilen film kaplı cam tülü taşıyıcılı laminesiz polimer bitümlü örtünün saçak çizgisine paralel olarak ve birbiri üzerine en az 10 cm binecek şekilde serilmesi, ek yerlerinin altından en fazla 10 cm aralıklarla geniş başlı galvanizli çivilerle çakılması, inşaat yerinde yükleme, yatay düşey taşıma ve boşaltma, her türlü malzeme ve zaiyatı, işçilik araç ve gereç giderleri, yüklenici genel giderleri ve kârı dâhil 1 m<sup>2</sup> fiyatı:  <b>Ölçü:</b> Projedeki ölçülere göre yalıtım yapılan yüzeyler hesaplanır.</p>			
12	15.185.1011	Ön yapımı bileşenlerden oluşan tam güvenlikli, dış cephe iş iskelesi yapılması. (0,00-51,50 m arası)	m <sup>2</sup>		
		<p><b>Teknik Tarifi:</b> Yapıların dış cephelerinde yapılacak imalatlar için sabit olarak kullanılmak üzere, mevzuatına, (iş sağlığı ve güvenliği kanunu, yapı işlerinde iş sağlığı ve güvenliği yönetmeliği, iş ekipmanlarının kullanımında sağlık ve güvenlik şartları yönetmeliği, ahşap ve ön yapımı çelik ile alüminyum alaşımı bileşenlerden oluşan dış cephe iskelelerine dair tebliğ vb. tüm mevzuat) malzeme ve tasarım standartlarına, projesine uygun, ön yapımı bileşenlerden oluşan ve yük sınıfı min. 4 olan tam güvenlikli dış cephe iş iskelesinin gerekli güvenlik önlemleri alınarak kurulması ve sökülmesi, her türlü malzeme ve zaiyatı, inşaat yerindeki yükleme, yatay ve düşey taşıma, boşaltma işçilik, araç ve gereç giderleri, müteahhit genel giderleri ve kârı dâhil, 1 m<sup>2</sup> fiyatı:  <b>ÖLÇÜ:</b>                      İskelenin yapıldığı yüzeyin, üst kotu yükseklik, tabandaki uzunluğu ise genişlik olarak alınır ve genişlik ile yüksekliğin çarpımı sonucu iş iskelesi alanı olarak hesaplanır.  <b>NOT:</b>                      1) Bir mahali çevreleyen alandaki tavanda iş iskelesini gerektirecek bir imalat yapılması söz konusu ise; tavan için iskele bedeli verilir ayrıca, duvarlar için iş iskelesi bedeli verilmaz.                      2) Bir mahalde kurulan iş iskelesi, o mahalde yapılacak olan ve iş iskelesi kurulmasını gerektiren tüm imalatların yapımı için kurulduğu kabul edilir ve bu mahal için iskele bedeli bir kere verilir.                      3) Bu poz 3,00 metreden yüksek duvar inşaatı ile bu nitelikteki münferit inşaatlara uygulanır.                      4) Yüksekliği 3,00 metre ve 3,00 metreden aşağı olan inşaatlara iş iskelesi bedeli verilmaz.                      5)Gerekli durumlarda file, branda vb. ile güvenlik tedbirleri alınır. Ayrıca bedel ödenmez.                      6)İskelenin standartlarına, mevzuatına ve projesine uygun olarak yapıldığı hususu, yapı denetim görevlisi ve yüklenici ile birlikte tutanağa bağlanacak ve bu tutanak idarenin onayına sunulacaktır. Ayrıca, iskele genel ve detay durumunu gösterecek şekilde CD ye aktarılacak ve bu CD tutanak ekine konulacaktır. Bu tutanak ve CD'nin ödeme evraklarına eklenmesi gerekmekte olup bu hususlar yerine getirilmeden iskele bedeli ödenmez.                      7)İskeleden çıkan malzeme müteahhide aittir.</p>			
13	15.300.1005	Çatı üzerine tahta kaplama yapılması	m <sup>2</sup>		
		<p><b>Teknik Tarifi:</b> İdarece onanmış projesine göre en az 18 mm kalınlıkta II. sınıf çam kerestesinden yapılan tahtaların mevcut mertekler üzerine, aralıksız olarak çakılması, bu iş için lüzumlu tahta, çivi ve zaiyatı, işçilik, inşaat yerindeki yükleme, yatay ve düşey taşıma, boşaltma, müteahhit genel giderleri ve kârı dâhil, 1 m<sup>2</sup> fiyatı:  <b>ÖLÇÜ:</b>                      Projesinden tahta ile kaplanmış yatay düzlemdeki izdüşümünün alanı hesaplanır.  <b>NOT:</b>                      Bu fiyat, mevcut mertekler üzerine yalnız tahta kaplama, yapıldığı takdirde uygulanır.</p>			
14	15.315.1101	0.50 mm kalınlıkta, sıcak daldırma galvaniz üzeri boyalı düz sacdan	m		

## TEKNİK ŞARTNAME

İşin Adı: DİYARBAKIR İLİ BAĞLAR İLÇESİ BEYAZ TEBEŞİR İLKOKULU ONARIM İŞİ.SON

İş Grubu: Ana Grup>İnşaat İmalatları

Sayfa 3 / 3

S. No	Poz No	İmalatın Cinsi	Birim	Miktarı	Porsantaj (%)
		eksiz oluk yapılması ve yerine montajı (Sac genişliği toplam 30 cm)			
<p>Teknik Tanımı: 0.50 mm kalınlıkta sıcak daldırma galvaniz üzeri boyalı sacın eksiz oluk makinası ile işlenip montaja hazır hale getirilmesi, olukların monte edilecekleri alana taşınması, en fazla 50 cm aralıklarla oluk kelepçelerinin takılması, olukların eğiminin ayarlanarak kelepçelerin çakılması, oluk ile aynı özellikte en az 20 cm genişlikte çatı bandının detayına uygun şekilde monte edilmesi, inş borularına bağlantı için deliklerin açılması, köşe birleşim yerlerinin kesilmesi ve birbirine tam olarak yapıştirilmesi, bütün birleşim yerlerinde sızdırmazlığın sağlanması, inşaat yerinde yükleme, yatay ve düşey taşıma, boşaltma, her türlü malzeme ve zaiyatı, işçilik araç ve gereç giderleri ile müteahhit genel giderleri ve karı dahil 1 m fiyatı:</p> <p>ÖLÇÜ: Yerine takılmış oluk ekseninin boyu üzerinden ölçülür</p>					

Pıran YAŞAR  
İnş.Müh.



**DIYARBAKIR İLİ BAĞLAR İLÇESİ BEYAZ TEBEŞİR İLKOKULU ONARIM İŞİ'NE AİT İNŞAAT MAHAL LİSTESİDİR.**

İNŞAAT İMALATLARI	
POZ NO	İMALATIN ADI
	<b>MAHAL YERİ</b>
18.196/01	Her türlü kiremit örtülü çatılarda kiremit aktarılması
18.198/01	Her türlü sac, pvc, çinko vb. yağmur oluğu sökülmesi
18.198/02	Her türlü sac, pvc, çinko vb. yağmur borusu sökülmesi
18.198/04	Çinko ve sacdan her türlü siva eteği, baca kenarı, çatı muayene pencereleri ve çatı feneri dipleri vb. sökülmesi
18.198/07	Çinko ve sac levhadan eğimli çatı deresi sökülmesi
1904	Sıcak daldırma galvanizli düz ile sac siva eteği, baca kenarı, çatı muayene penceresi, dere, fener dibi vb. yapılması ve yerine konulması
24.016/A	Sıcak daldırma 0,50 mm galvanizli düz sac levhadan eğimli çatı deresi yapılması ve yerine konulması
24.061	Ø 100 mm çapında bir ucu muflu sert PVC yağmur borusu temini ve yerine tesbiti

19

Y.18.201/A106/A	Yan ve üst kenarından kenetlenen kiremit ile çatı örtüsü yapılması (Sızdırmazlık Sınıfı: Grup 1) (90 donma-çözülme çevrimine dayamıklı)	<b>ATAŞMANDA GÖSTERİLEN OKUL BİNASININ TÜM ÇATI KISMININ POZUNA UYGUN KİREMİT AKTARILMASINDAN SONRA EKSIK KALAN KİREMİT KAPLAMALARININ POZUNA UYGUN KAPLAMASININ YAPILMASINDA</b>
Y.18.201/B102/A	Mahya kiremitleri ile mahya yapılması (Sızdırmazlık Sınıfı: Grup 1) (90 donma-çözülme çevrimine dayamıklı)	<b>ATAŞMANDA GÖSTERİLEN OKUL BİNASININ TÜM ÇATI KISMININ POZUNA UYGUN KİREMİT AKTARILMASINDAN SONRA YENİDEN MAHYA KİREMİTLERİ İLE MAHYALARININ POZUNA UYGUN KAPLAMASININ YAPILMASINDA</b>
Y.18.245/004	Eğimli çatılarda, çatı örtüsü altına, 3 mm kalınlıkta piastomer esash, cam tülü taşıyıcı polimer bitümlü örtü (-10 C soğukta bükülme) ile su yalıtımı yapılması	<b>ATAŞMANDA GÖSTERİLEN OKUL BİNASININ TÜM ÇATI KISMININ POZUNA UYGUN YENİDEN KİREMİT ALTI YALITIM KAPLAMASININ YAPILMASINDA</b>
Y.21.051/C11	Ön yapımlı bileşenlerden oluşan tam güvenlikli, dış cephe iş iskelesi yapılması (0,00-51,50 m arası)	<b>OKUL ÇATI TÜM YATAY VE OLUK VE DÜŞEY BORULARININ MONTAJININ YAPILMASI İÇİN POZUNA UYGUN DIŞ CEPHE İŞ İSKELESİNİN KURULMASINDA</b>
Y.21.101/05	Çatı üzerine tahta kaplama yapılması	<b>ATAŞMANDA GÖSTERİLEN OKUL BİNASININ ÇATI AHŞAP KISMINDA DEFORME, KIRIK, SÖKÜK OLAN YERLERİN AHŞAP KAPLAMASININ YAPILMASINDA</b>
Y.24.065	0,50 mm kalınlıkta, sıcak daldırma-galvaniz üzeri boyalı, düz sacdan eksiz oluk yapılması ve yerine montajı (Sac genişliği toplam 30 cm)	<b>ATAŞMANDA GÖSTERİLEN OKUL BİNASININ TÜM ÇATI YATAY OLUK BORULARININ POZUNA UYGUN YENİDEN YAPILMASINDA</b>

Piran YASAR

Müh.

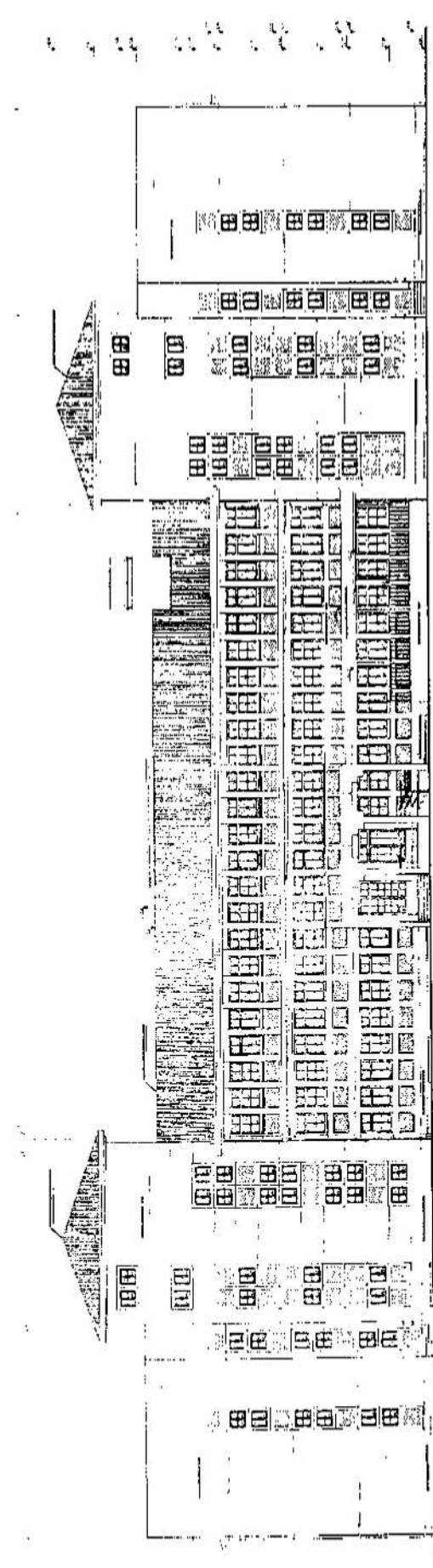
FORMULARIO DE DATOS PERSONALES PARA LA ADSCRIPCIÓN DE VOTOS

INFORMACIÓN DE LA PARTICIPACIÓN EN EL SUFRAGIO

FECHA DE VOTACIÓN	FECHA DE VOTACIÓN	FECHA DE VOTACIÓN	FECHA DE VOTACIÓN
FECHA DE VOTACIÓN	FECHA DE VOTACIÓN	FECHA DE VOTACIÓN	FECHA DE VOTACIÓN
FECHA DE VOTACIÓN	FECHA DE VOTACIÓN	FECHA DE VOTACIÓN	FECHA DE VOTACIÓN

INFORMACIÓN PERSONAL

NOMBRE COMPLETO	...
FECHA DE NACIMIENTO	...
FECHA DE VOTACIÓN	...
FECHA DE VOTACIÓN	...

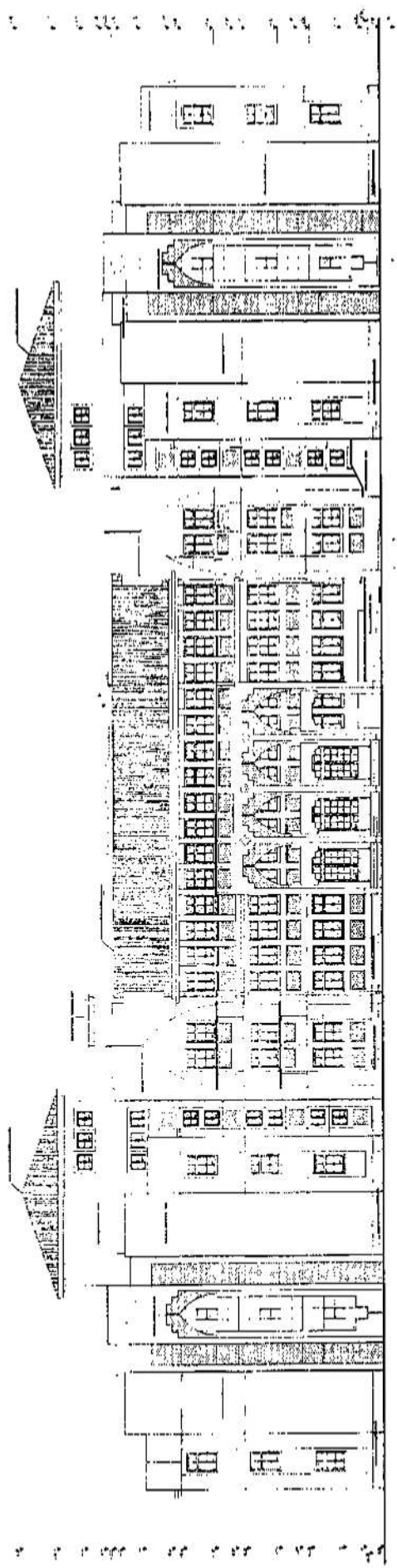


*Estudio Y...  
Muj...*

FOR OFFICIAL USE ONLY  
UNCLASSIFIED//FOR OFFICIAL USE ONLY

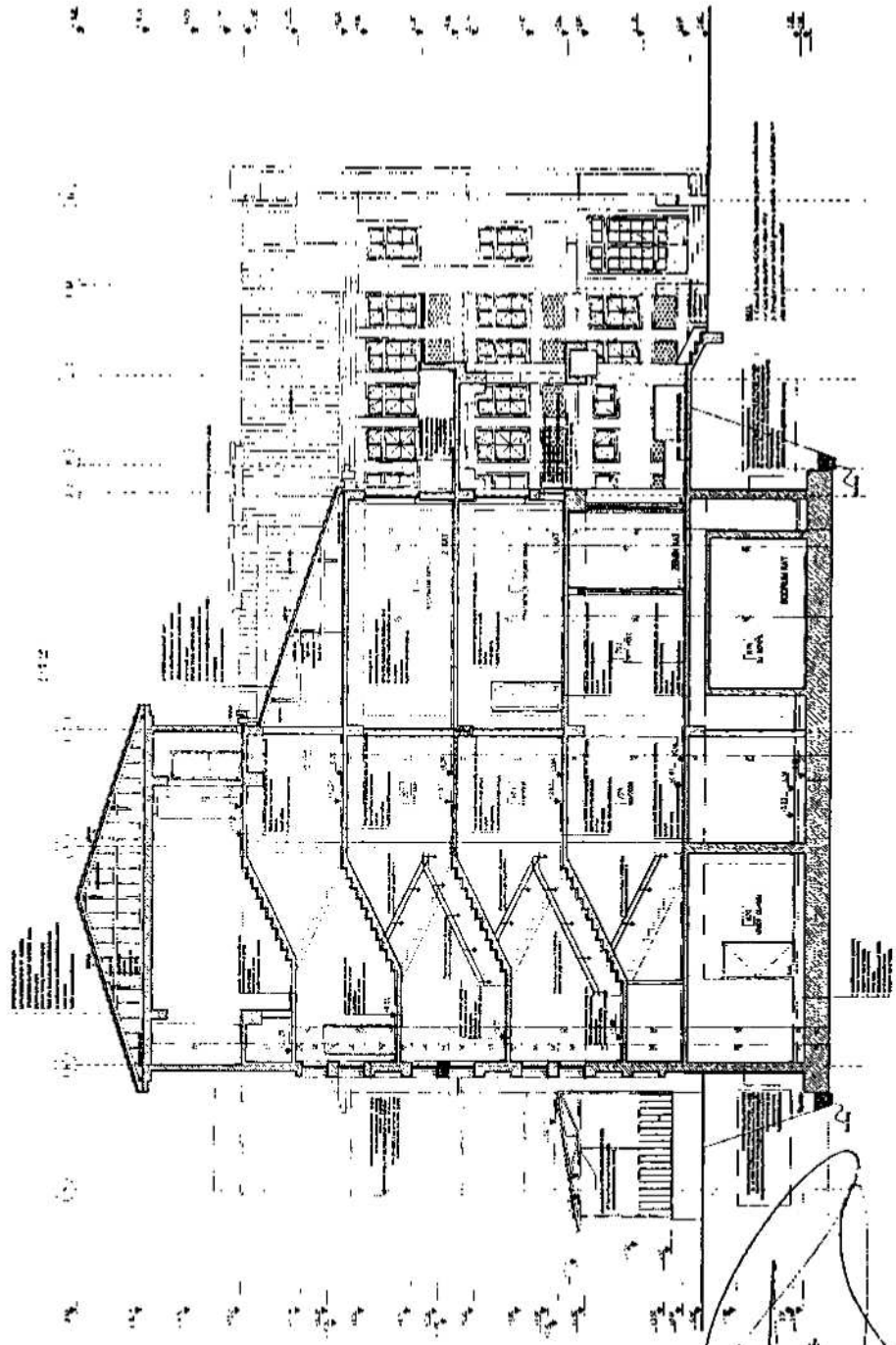


PROJECT NUMBER	0001
PROJECT TITLE	RESEARCH AND DEVELOPMENT
PROJECT PHASE	RESEARCH AND DEVELOPMENT
PROJECT STATUS	PLANNED
PROJECT START DATE	1998
PROJECT END DATE	2000
PROJECT BUDGET	\$10,000,000
PROJECT FUNDING SOURCE	DEFENSE SCIENCE AND ENGINEERING
PROJECT MANAGER	DR. J. S. SMITH
PROJECT COORDINATOR	DR. J. S. SMITH
PROJECT CONTACT	DR. J. S. SMITH
PROJECT ADDRESS	12345 MAIN ST, WASHINGTON, DC 20540
PROJECT PHONE	(202) 555-1234
PROJECT FAX	(202) 555-5678
PROJECT E-MAIL	DR. J. S. SMITH@DEFENSE.MIL



*[Handwritten signature]*  
J. S. SMITH





TC. MİLLÎ EĞİTİM BAKANLIĞI ÖZEL İZMİR İLİ İZMİR İLİ MİLLÎ EĞİTİM BAKANLIĞI  
**75 ÖĞRENCİ KAPASİTELİ İLKÖĞRETİM OKULU**

**İNŞAAT**

PROJE ADI: ...  
 PROJE NO: ...  
 İZMİR İLİ ...  
 İZMİR İLİ ...  
 İZMİR İLİ ...  
 İZMİR İLİ ...

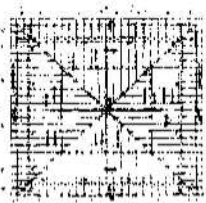
İNŞAATÇI: ...  
 MİMAR: ...  
 MİMARİNİN ADI: ...  
 MİMARİNİN NO: ...  
 MİMARİNİN İZMİR İLİ ...  
 MİMARİNİN İZMİR İLİ ...  
 MİMARİNİN İZMİR İLİ ...  
 MİMARİNİN İZMİR İLİ ...

İZMİR İLİ ...  
 İZMİR İLİ ...  
 İZMİR İLİ ...  
 İZMİR İLİ ...

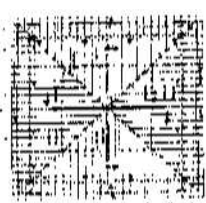
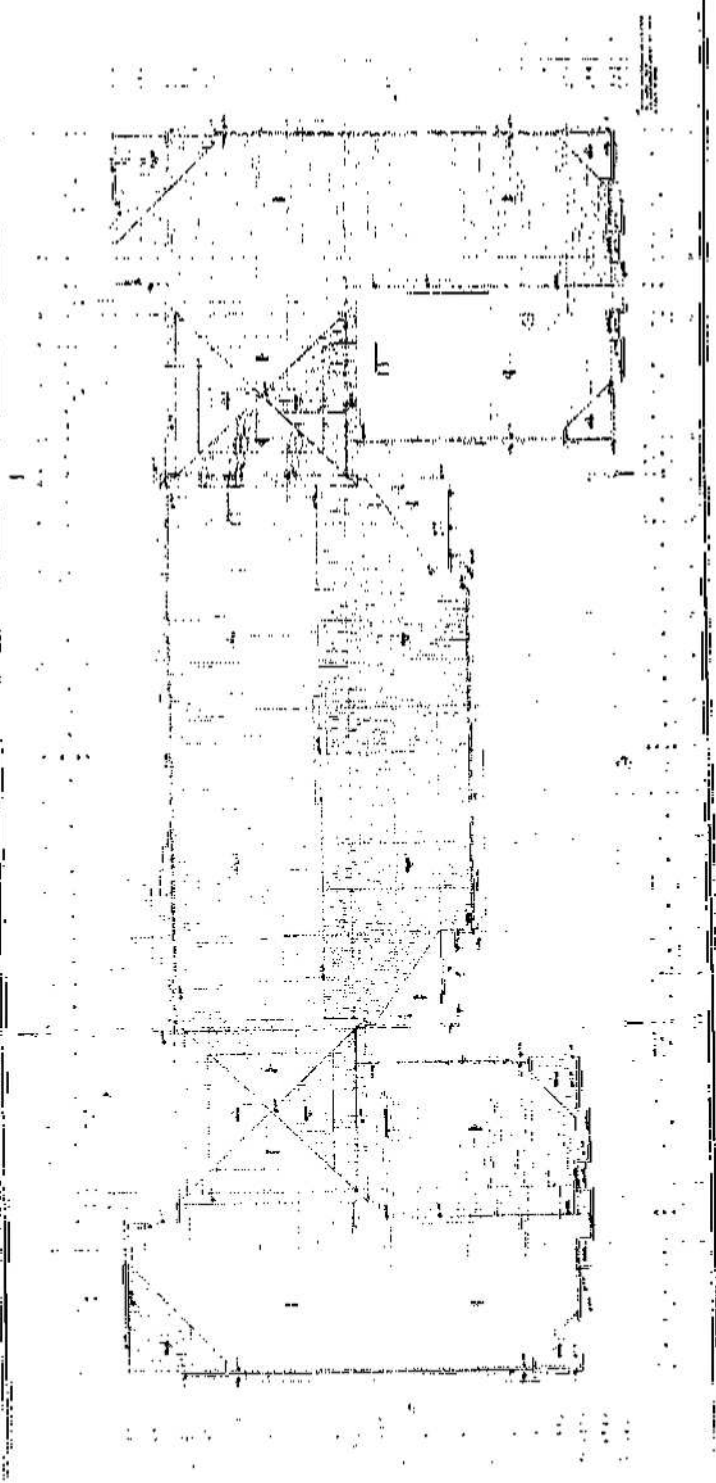
*[Handwritten Signature]*  
 İnş. Müh.

*[Small text block, possibly a note or legend]*

INSTITUTO VENEZOLANO DE INVESTIGACIONES CIENTÍFICAS	
INFORME DE LAS ACTIVIDADES REALIZADAS EN EL	
<b>TRABAJO</b>	
FECHA DE ELABORACIÓN	...
FECHA DE APROBACIÓN	...
ELABORADO POR	...
APROBADO POR	...
...	...



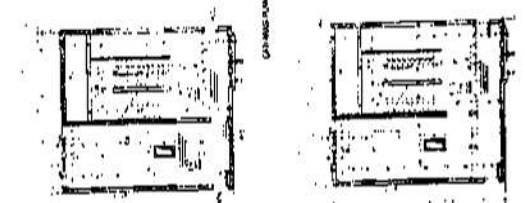
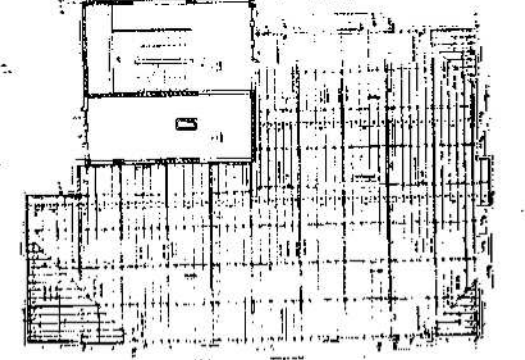
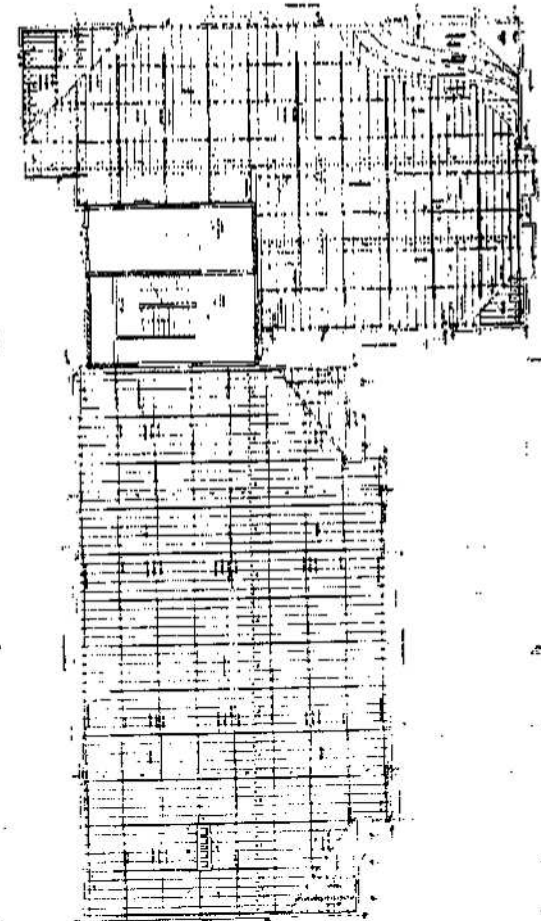
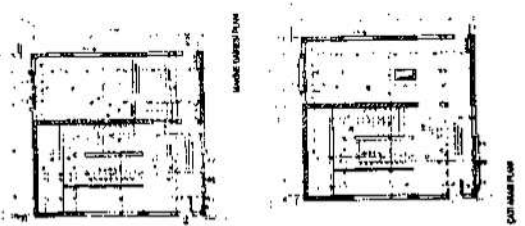
DETALLE DE ...



DETALLE DE ...

*Handwritten signature:*  
ROBERTO VÁSQUEZ  
ING. CIVIL

PROJECT INFORMATION	
PROJECT NO.	100-100000-100000-100000
DATE	10/10/10
SCALE	AS SHOWN
REVISIONS	
NO.	DESCRIPTION
1	ISSUED FOR PERMIT



*[Handwritten signature and scribbles]*