

DIYARBAKIR VALİLİĞİ

(TEKLİF MEKTUBUDUR)

İl Millî Eğitim Müdürlüğü

Diyarbakır

Diyarbakır İli Ergani İlçesi Azıklı İlkokulu Onarım İşi 4734 Sayılı Kamu İhale Kanununun 22.d. maddesi gereğince doğrudan temin usulü yoluyla yapılacaktır. Söz konusu işe ait teklif fiyatlarınızı teklif edilen bedelin yüzde altısından az olmamak üzere geçici teminat mektubu ile birlikte aşağıda boş bırakılan haneye yazarak 22.10.2021 tarihi saat 09:30 a kadar Diyarbakır İl Millî Eğitim Müdürlüğü İnşaat ve Emlak (İhale Bürosu) Şubesine elden vermenizi rica ederim. Posta yolu ile teklif kabul edilmeyecektir.

Mehmet KILIÇ
Şube Müdürü

Teklif Sahibinin;

Adı Soyadı/Firma adı :

Tebliğat Adresi :

TC Kimlik No :

Vergi Kimlik No :

Telefon Numarası :

Teklifimizde KDV hariçtir.

Söz konusu iş için bu teklif mektubu ekinde verilmiş olan belgeleri işin yerinde incelediğimi ve bütün hususları kabul ettiğimi beyan ederek, işi en geç 15 (onbeş) takvim günü içinde yürürlükte olan ilgili tüm yönetmeliklere ve işin mahal listesine uygun olarak bitirmeyi taahhüt ediyoruz.

Aldığımız herhangi bir teklifi veya en düşük teklifi seçmek zorunda olmadığımızı kabul ediyoruz.

Doğrudan temin ile alımı yapılacak bu iş ile veya diğer işlerde idarenizin çıkarlarına aykırı düşecek hiçbir eylem ve oluşum içinde olmayacağımızı taahhüt ediyoruz.

Teklif konusu işin tamamını %18 KDV hariç (Rakam ile)TL
(Yazı ile) Türk Lirası bedel karşılığında tamamlamayı kabul ve taahhüt ediyoruz.

Teklif Vermeye Yetkili Kişi

KAŞE

İMZA

TARİH

NOT:

1. Teklifler 31/12/2021 günü mesai bitimine kadar geçerlidir.
2. İstekli kaşesi okunacak şekilde olacaktır.
3. İhale dokümanının eksiksiz okunduğu, ihale dokümanında belirtilen tüm hususların kabul edildiği ve teklifin bu kapsamında verildiği taahhüt edilmiştir.
4. Yer tesliminde belirtilen tarihte işin bitirilmemesi durumunda günlük on binde altı ceza bedeli kesilecektir.
5. İnşaat alanında çalışacak işçilerin iş güvenliği tamamen yükleniciye ait olup meydana gelebilecek tüm aksaklıklardan yüklenici sorumludur. Tüm işçilerin iş güvenliği yüklenici tarafından sağlanacak. Yapı İşlerinde Sağlık ve Güvenlik Yönetmeliğine göre gerekli tedbirler yüklenici tarafından alınacaktır.
6. Taahhüdünü yerine getirmeyerek kurumu kamu zararına uğratan yüklenici hakkında gerekli olan cezai müeyyideler uygulanacaktır.
7. İstekliye işin kendisinde kaldığına dair tebliğin yapılmasından sonra istekli en geç 3 takvim günü içinde işe başlamak zorundadır.
8. Doğrudan temin komisyonu verilen teklifleri değerlendirdikten sonra sınır değeri hesaplayacaktır. Teklifi sınır değerinin altında olduğu tespit edilen isteklilerin teklifleri, Kanununun 38 inci maddesinde öngörülen açıklama istenmeksizin reddedilecektir. (N=1,00)
9. İmalat sırasında oluşabilecek zararlar yükleniciye aittir.
10. İş bitiminde mahal yeri temizlenmiş inşaat artıkları uzaklaştırılmış olacaktır.

İhale

Makamı

TEKNİK ŞARTNAME (İş Kalemleri)

İşin Adı: ERGANI İLÇESİ AZIKLI İLKOKULU ONARIM İŞİ

İş Grubu: Ana Grup>İnşaat İmalatları

Sayfa 1 / 2

S.

Pursantaj

No	Poz No	İmalatın Cinsi	Birim	Miktarı	(%)
1	15.310.1205	12 No.lu çinko levhadan sıva eteği, baca kenarı, çatı muayene pencereleri ve çatı fenerleri dipleri yapılması ve yerine konulması Teknik Tarifi: Projesine göre 12 no'lu çinko levhanın altına bitümlü karton döşenmesi, ek yerlerinin lehimlenmesi, her türlü malzeme ve zayılatı, işçilik, yüklenici genel giderleri ve kârı dâhil, 1 m fiyatı. Ölçü: Çatı düzlemi içine yatan etek şeritlerinin toplam boyu ölçülerek hesaplanır.	m		
2	15.315.1003	Ø 125 mm çapında bir ucu muflu sert PVC yağmur borusu temini ve yerine tesbiti Teknik Tarifi: PVC'den Ø125 mm çapında borunun temin edilmesi, kelepçelerin duvara tespit edilmesi, boruların oluktan itibaren dirseklerde dâhil olarak monte edilmesi, kelepçelerin galvanizli somunlu vida ile sıkılarak yağmur borularının duvara bağlanmasının tamamlanması, her türlü bağlantı, dirsek ve müteferrik parçaları, malzeme ve zayılatı, işçilik, inşaat yerindeki yükleme, yatay ve düşey taşıma, boşaltma, yüklenici genel giderleri ve kârı dâhil, 1 m fiyatı. Ölçü: Yerine takılmış boru ekseninin boyu üzerinden ölçülür ve eğri kısımlara bir misli zam verilir.	m		
3	48.325.2001	Boyalı Trapezoidal Kesitli Sac Çatı Kaplaması Yapılması Teknik Tarifi: 0,50 mm kalınlığında galvaniz üzeri boyalı trapezoidal kesitli sac fabrikasyon rulo boyama sistemi ile boyanmış (dış bakan yüzeyi min. 5 mikron, içe bakan yüzeyi min. 7 mikron epoksi astar ve üstleri min. 20 mikron polyester son kat boya) levhaların bindirilmesi, aşıklara tespiti, aksesuarların (mahya, saçak altı, duvar dibi, kenar kaplama vb.) yerine konması, triton rondela altı deliklerinin silkontanması, inşaat yerindeki yükleme, yatay ve düşey taşıma, boşaltma, iş yerindeki montajının yapılması için gerekli her türlü malzeme ve zayılatı, işçilik, araç gereç giderleri, müteahhit kârı ve genel giderler dâhil 1 m ² fiyatıdır. Ölçü: Kaplanan çatı yüzeyleri alan olarak hesap edilir.	m ²		
4	15.220.1005	190 mm kalınlığında yatay delikli tuğla (190x190x135 mm) ile duvar yapılması Teknik Tarifi: Projesine göre yatay delikli tuğla ile çimento-kireç karışımı harç kullanılarak duvar yapılması, lüzumunda sulanması, inşaat yerindeki yükleme, yatay ve düşey taşıma, boşaltma, her türlü malzeme ve zayılatı, işçilik, araç ve gereç giderleri, yüklenici genel giderleri ve kârı dâhil, 1 m ² fiyatı. Ölçü: Projesindeki boyutlar üzerinden hesaplanır. 0,10 m ² 'den küçük boşluklar düşülmez.	m ²		
5	15.330.1001	Eğimli çatılarda, çatı örtüsü altına, minimum 1 mm kalınlıkta iki yüzü polietilen film kaplı cam tülü taşıyıcılı laminesiz polimer bitümlü örtü ile su yalıtımı yapılması Teknik Tarifi: Onaylanmış detay projesine uygun, eğimli çatı yüzeyinin temizlenmesi, minimum 1 mm kalınlıkta iki yüzü polietilen film kaplı cam tülü taşıyıcılı laminesiz polimer bitümlü örtünün saçak çizgisine paralel olarak ve birbiri üzerine en az 10 cm binecek şekilde serilmesi, ek yerlerinin altından en fazla 10 cm aralıklarla geniş başlı galvanizli çivilerle çakılması, inşaat yerinde yükleme, yatay düşey taşıma ve boşaltma, her türlü malzeme ve zayılatı, işçilik araç ve gereç giderleri, yüklenici genel giderleri ve kârı dâhil 1 m ² fiyatı. Ölçü: Projedeki ölçülere göre yalıtım yapılan yüzeyler hesaplanır.	m ²		
6	15.340.1402	Çatı arasına döşeme üzerine, 8 cm kalınlıkta camyünü şilte (Camyünü şilte - 18 kg/m ³ yoğunlukta) ve üzerine su buharı geçişine açık su yalıtım örtüsü serilmesi Teknik Tarifi: İdarece onaylanmış proje ve detaylarına göre, 8 cm kalınlıkta camyünü şiltenin çatı arasına döşeme üzerine aralarında boşluk kalmaksızın serilmesi, istendiğinde çatı kenarındaki aşıklara çitalarla tespit edilmesi, üzerine su buharı geçişine açık su yalıtım örtüsünün birbiri üzerine en az 10 cm binecek şekilde serilmesi, çatı arasında istenen yere ulaşımın sağlanması için takozlar üzerine kalasların döşenmesi, inşaat yerindeki yükleme, yatay ve düşey taşıma, boşaltma, her türlü malzeme ve zayılatı, (çita, takoz, kalas ve çivi bedelleri hariç) işçilik araç ve gereç giderleri, yüklenici genel giderleri ve kârı dâhil 1 m ² fiyatı. Ölçü: Projedeki ölçülere göre yalıtım yapılan bütün yüzeyler hesaplanır. Not: Camyünü şiltenin kalınlığı yapılacak ısı hesabına göre tespit edilecektir.	m ²		
7	15.300.1001	Ahşaptan oturma çatı yapılması (çatı örtüsü altı tahta kaplamalı) Teknik Tarifi: İdarece onaylanmış projesine göre II. sınıf çam kerestesinden rendesiz ahşap oturma çatı yapılması, üzerine aralıksız olarak en az 18 mm kalınlıkta tahta döşenmesi, bu işler için lüzumlu lata, mertek, aşık dikme, payanda kuşak, çivi, demir bağlantı malzemesi ve zayılatı, araç, gereç, işçilik, inşaat yerindeki yükleme, yatay ve düşey taşıma, boşaltma, yüklenici genel giderleri ve kârı dâhil, 1 m ² fiyatı. Ölçü: 1) Çatının onaylanmış projesinden yatay düzlemdeki izdüşümü saçak dışından saçak dışına (oluk hariç) ölçülerek m ² olarak hesaplanır. 2) Gizli dereli çatılarda ölçü aynıdır. 3) Baca boşluğundan düşülmez. 4) Çatı kapağı bedeli çatı fiyatına dâhildir. Not: 1) Çatı elemanları dışında kalacak imalat kendi pozlarından ödenir. 2) Atika duvarlı çatılarda babaların boy farkları için ayrıca bir zam verilmaz. 3) 1/3 ten fazla meyilli çatılarda bu birim fiyat % 10 artırılarak uygulanır	m ²		
8	15.550.1202	Lama ve profil demirlerden çeşitli demir işleri yapılması ve yerine konulması Teknik Tarifi: Çeşitli çelik çubuk, lama ve profil demirlerden yapılan her çeşit merdiven balkon köprü korkulukları, pencere ve bahçe parmaklıkları, çatıya çıkma, fosseptik ve benzeri yerlere yapılan merdivenler, ızgara ve benzeri işlerin yapılması için demir perçin, civata, kaynak ve her türlü malzeme ve zayılatı, iş yerinde yükleme, yatay ve düşey taşıma, boşaltma, işçilik, yüklenici genel	kg		

8

İhale

Makamı

TEKNİK ŞARTNAME (İş Kalemleri)

İşin Adı: ERGANI İLÇESİ AZIKLI İLKOKULU ONARIM İŞİ.

İş Grubu: Ana Grup>İnşaat İmalatları

Sayfa 2 / 2

No	Poz No	İmalatın Cinsi	Birim	Miktarı	Persantaj (%)
		<p>giderleri ve kârı dâhil, (boya bedeli hariç) 1 kg fiyatı :</p> <p>Ölçü: İmalât ve varsa tespit malzemesi ile birlikte boyanmadan ve montajdan önce tartılır.</p> <p>Not: Ancak idareler lüzum gördüğü takdirde proje boyutları üzerinden bütün profillerin ve düğüm noktaları levhalarının cetveldeki ağırlıklarına nazaran tartı ağırlığını tahkik edebilir. Bu tartı neticesinde; cetvellere nazaran % 7 ağırlık fazlası da ödeme yapılır, % 7'den fazla ağırlık dikkate alınmaz. Bu tartı neticesinde bulunan ağırlığın cetveldekinden az olması halinde yapılan imalâtın idarece kabul edilmesi şartıyla tartı esas alınır.</p>			
9	15.315.1101	0.50 mm kalınlıkta, sıcak daldırma galvaniz üzeri boyalı düz sacdan eksiz oluk yapılması ve yerine montajı (Sac genişliği toplam 30 cm)	m		
		<p>Teknik Tarifi: 0.50 mm kalınlıkta sıcak daldırma galvaniz üzeri boyalı sacın eksiz oluk makinası ile işlenip montaja hazır hale getirilmesi, olukların monte edilecekleri alana taşınması, en fazla 50 cm aralıklarla oluk kelepçelerinin takılması, olukların eğiminin ayarlanarak kelepçelerin çakılması, oluk ile aynı özellikte en az 20 cm genişlikte çatı bandının detayına uygun şekilde monte edilmesi, iniş borularına bağlantı için deliklerin açılması, köşe birleşim yerlerinin kesilmesi ve birbirine tam olarak yapıştırılması, bütün birleşim yerlerinde sızdırmazlığın sağlanması. İnşaat yerinde yükleme, yatay ve düşey taşıma, boşaltma, her türlü malzeme ve zayıfatı, işçilik araç ve gereç giderleri ile müteahhit genel giderleri ve kârı dahil 1 m fiyatı:</p> <p>ÖLÇÜ: Yerine takılmış oluk ekseninin boyu üzerinden ölçülür</p>			
10	15.540.1207	Eski boyalı yüzeylere astar uygulanarak iki kat su bazlı yarım kat boya yapılması (iç cephe)	m ²		
		<p>Teknik Tarifi: Eski boyalı yüzeylerin tel fırça, zımpara veya mekanik yolla temizlenmesi, gerekli alçı tamininin yapılması, zımparalanması, 0.150 kg su bazlı astar sürülmesi, istenilen renkte 0,100 kg 1.kat, 0,100 kg 2.kat su bazlı yarım kat boya yapılması için her türlü malzeme ve zayıfatı, işçilik, yüklenici genel giderleri ve kârı dâhil, 1 m² fiyatı:</p> <p>Ölçü: Projesi üzerinden boya yapılan yüzeyler ölçülür. Tüm boşluklar düşülür</p> <p>Not: 3 m'den yüksek duvar ve tavanlarda ayrıca iş iskelesi verilir. Sıva için iş iskelesi varsa, ayrıca boyaya verilmez.</p>			
11	15.540.1301	Brüt beton, sıvalı veya eski boyalı yüzeylere, astar uygulanarak akrilik esaslı su bazlı boya yapılması (dış cephe)	m ²		
		<p>Teknik Tarifi: Boyanacak yüzeylerin zımpara kağıdı veya mozayık silme taşı ile düzeltilmesi, çapakların ve fazla grenli kısımların bertaraf edildikten sonra 0,150 kg astar sürülmesi, üzerine 1.katına 0,180 kg, 2.katına 0,120 kg isabet etmek üzere istenilen renkte akrilik esaslı su bazlı boyanın fırça veya rulo ile yüzeye uygulanması için gerekli her türlü malzeme ve zayıfatı, işçilik, yüklenici genel giderleri ve kârı dâhil, 1 m² fiyatı:</p> <p>Ölçü: Projesi üzerinden boya yapılan yüzeyler ölçülür. Tüm boşluklar düşülür.</p> <p>Not: 3 m'den yüksek duvar ve tavanlarda ayrıca iş iskelesi verilir. Sıva için iş iskelesi varsa, ayrıca boyaya verilmez.</p>			
12	15.275.1101	250/350 kg çimento dozlu kaba ve ince harçla sıva yapılması (dış cephe sıvası)	m ²		
		<p>Teknik Tarifi: 1 m² dışı kuma 250 kg çimento katılması ile hazırlanan harçla ortalama 2 cm kalınlığında kaba sıva yapılması, üzerine 1 m² mil kumuna 350 kg çimento ilavesiyle hazırlanan harçla ortalama 0,8 cm kalınlığında ince sıva yapılması, duvar yüzeyinin temizlenmesi, gerekli zamanlarda sulanması, her türlü malzeme ve zayıfatı, işçilik, çalışma sehpaları, inşaat yerindeki yüklenme, yatay ve düşey taşıma, boşaltma, yüklenici genel giderleri ve kârı dâhil, 1 m² fiyatı:</p> <p>Ölçü: Sivanan bütün yüzeyler projesi üzerinden hesaplanır.</p>			

Şeyh Mehmet SULAK

Mimar



MAHAL LİSTESİ

Sayfa 1 / 1

İşin Adı: ERGANİ İLÇESİ AZIKLI İLKOKULU ONARIM İŞİ.

İş Grubu: Ana Grup>İnşaat İmalatları

15.310.1205: 12 No.lu çinko levhadan siva eteği, baca kenarı, çatı muayene pencereleri ve çatı fenerleri dipleri yapılması ve yerine konulması

2 ADET BACA KENARLARINA

m

15.315.1003: Ø 125 mm çapında bir ucu muflu sert PVC yağmur borusu temini ve yerine tesbiti

DÜŞEY YAĞMUR OLUĞU

m

48.325.2001: Boyalı Trapezoidal Kesitli Sac Çatı Kaplaması Yapılması

OKUL ÇATI KAPLAMASI

m²

15.220.1005: 190 mm kalınlığında yatay delikli tuğla (190x190x135 mm) ile duvar yapılması

BACA DUVARI YAPIMI

m²

15.330.1001: Eğimli çatılarda, çatı örtüsü altına, minimum 1 mm kalınlıkta iki yüzü polietilen film kaplı cam tülü taşıyıcı laminesiz polimer bitümlü örtü ile su yalıtımı yapılması

OKUL ÇATI KAPLAMASI

m²

15.340.1402: Çatı arasına döşeme üzerine, 8 cm kalınlıkta camyünü şilte (Camyünü şilte - 18 kg/m³ yoğunlukta) ve üzerine su buharı geçişine açık su yalıtım örtüsü serilmesi

ÇATI DÖŞEME ÜSTÜNE

m²

15.300.1001: Ahşaptan oturtma çatı yapılması (çatı örtüsü altı tahta kaplamalı)

AHŞAPTAN OTURTMA ÇATI YAPILMASI

m²

15.550.1202: Lama ve profil demirlerden çeşitli demir işleri yapılması ve yerine konulması

BACA ŞAKASI İÇİN 2 MM SAC

kg

15.315.1101: 0.50 mm kalınlıkta, sıcak daldırma galvaniz üzeri boyalı düz sacdan eksiz oluk yapılması ve yerine montajı (Sac genişliği toplam 30 cm)

YATAY OLUK

m

15.540.1207: Eski boyalı yüzeylere astar uygulanarak iki kat su bazlı yarım mat boya yapılması (iç cephe)

İÇ CEPHE BOYASI

m²

15.540.1301: Brüt beton, sıvalı veya eski boyalı yüzeylere, astar uygulanarak akrilik esaslı su bazlı boya yapılması (dış cephe)

BACA BOYASI

m²

15.275.1101: 250/350 kg çimento dozlu kaba ve ince harçla siva yapılması (dış cephe sıvası)

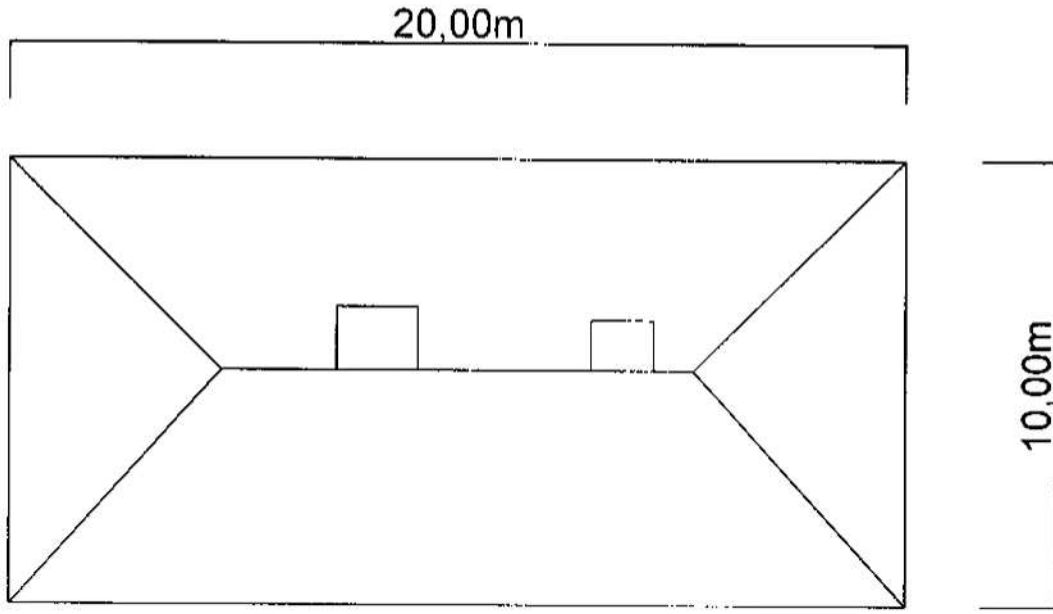
BACA DUVARI YAPIMI

m²

Şeyh Mehmet SULAK

Mimar





ERGANI İLÇESİ AZIKLI
İLKOKULU(çatı yok)

Şeyh Mehmet SULAĞ
Mimar
