

DIYARBAKIR VALİLİĞİ

(TEKLİF MEKTUBUDUR)

İl Milli Eğitim Müdürlüğü

Diyarbakır

Diyarbakır İli Hani İlçesi Anıl Canaydın İlk-Ortaokulu Onarım İşi 4734 Sayılı Kamu İhale Kanununun 22.d. maddesi gereğince doğrudan temin usulü yoluyla yapılacaktır. Söz konusu işe ait teklif fiyatlarımızı teklif edilen bedelin yüzde altısından az olmamak üzere geçici teminat mektubu ile birlikte aşağıda boş bırakılan haneye yazarak 01.11.2021 tarihi saat 10:00 a kadar Diyarbakır İl Milli Eğitim Müdürlüğü İnşaat ve Emlak (İhale Bürosu) Şubesine elden vermenizi rica ederim. Posta yolu ile teklif kabul edilmeyecektir.

Mehmet KILIÇ  
Şube Müdürü

Teklif Sahibinin;

Adı Soyadı/Firma adı :  
Tebliğat Adresi :  
TC Kimlik No :  
Vergi Kimlik No :  
Telefon Numarası :

Teklifimizde KDV hariçtir.

Söz konusu iş için bu teklif mektubu ekinde verilmiş olan belgeleri işin yerinde incelediğimi ve bütün hususları kabul ettiğimi beyan ederek, işi en geç 10 (on) takvim günü içinde yürürlükte olan ilgili tüm yönetmeliklere ve işin mahal listesine uygun olarak bitirmeyi taahhüt ediyoruz.

Aldığımız herhangi bir teklifi veya en düşük teklifi seçmek zorunda olmadığımızı kabul ediyoruz.

Doğrudan temin ile alımı yapılacak bu iş ile veya diğer işlerde idarenizin çıkarlarına aykırı düşecek hiçbir eylem ve oluşum içinde olmayacağımızı taahhüt ediyoruz.

Teklif konusu işin tamamını %18 KDV hariç (Rakam ile ) .....TL  
(Yazı ile) ..... Türk Lirası bedel karşılığında tamamlamayı kabul ve taahhüt ediyoruz.

Teklif Vermeye Yetkili Kişi

KAŞE

İMZA

TARİH

NOT:

1. Teklifler 31/12/2021 günü mesai bitimine kadar geçerlidir.
2. İstekli kaşesi okunacak şekilde olacaktır.
3. İhale dokümanının eksiksiz okunduğu, ihale dokümanında belirtilen tüm hususların kabul edildiği ve teklifin bu kapsamında verildiği taahhüt edilmiştir.
4. Yer tesliminde belirtilen tarihte işin bitirilmemesi durumunda günlük on binde altı ceza bedeli kesilecektir.
5. İnşaat alanında çalışacak işçilerin iş güvenliği tamamen yükleniciye ait olup meydana gelebilecek tüm aksaklıklardan yüklenici sorumludur. Tüm işçilerin iş güvenliği yüklenici tarafından sağlanacak. Yapı İşlerinde Sağlık ve Güvenlik Yönetmeliğine göre gerekli tedbirler yüklenici tarafından alınacaktır.
6. Taahhüdünü yerine getirmeyerek kurumu kamu zararına uğratan yüklenici hakkında gerekli olan cezai müeyyideler uygulanacaktır.
7. İstekliye işin kendisinde kaldığına dair tebliğin yapılmasından sonra istekli en geç 3 takvim günü içinde işe başlamak zorundadır.
8. Doğrudan temin komisyonu verilen teklifleri değerlendirdikten sonra sınır değeri hesaplayacaktır. Teklifi sınır değerinin altında olduğu tespit edilen isteklilerin teklifleri, Kanununun 38 inci maddesinde öngörülen açıklama istenmeksizin reddedilecektir. (N=1,00)
9. İmalat sırasında oluşabilecek zararlar yükleniciye aittir.
10. İş bitiminde mahal yeri temizlenmiş inşaat artıkları uzaklaştırılmış olacaktır.

# İhale

## Makamı

### TEKNİK ŞARTNAME (İş Kalemleri)

İşin Adı: HANI İLÇESİ ANIL CANAYDIN İLK-ORTAOKULU ONARIM İŞİ.

İş Grubu: Ana Grup>İnşaat İmalatları

Sayfa 1 / 3

S.	Poz No	İmalatın Cinsi	Birim	Miktarı	Pursantaj (%)
1	77.100.1041	Alüminyum ve PVC den yapılan her türlü kapı ve pencere doğramasının sökülmesi	m <sup>2</sup>		
		Teknik Tarifi: PVC ve alüminyum pencere doğramasını yeniden kullanılabilir şekilde itinalı olarak sökülmesi, çıkan malzemelerin istifi, inşaat yerindeki yükleme, yatay ve düşey taşıma, her türlü işçilik, araç ve gereç giderleri, müteahhit genel giderleri ve kârı dâhil, alüminyum ve PVC den yapılan her türlü kapı ve pencere doğraması sökülmesinin 1 m <sup>2</sup> fiyatı			
2	15.465.1003	Gömme makaralı iç kapı kilidinin yerine takılması (Geniş ve dar tip)	Adet		
		Teknik Tarifi: DOĞRAMA MADENİ AKSAMLARI Kapı Doğramaları Madeni Aksam Birim Fiyatı (Ahşap, Metal, Plastik)			
3	15.465.1008	Kapı kolu ve aynalarının yerine takılması (Kromajlı)	Adet		
		Teknik Tarifi: DOĞRAMA MADENİ AKSAMLARI Kapı Doğramaları Madeni Aksam Birim Fiyatı (Ahşap, Metal, Plastik)			
4	15.465.1010	Menteşenin yerine takılması	Adet		
		Teknik Tarifi: DOĞRAMA MADENİ AKSAMLARI Kapı Doğramaları Madeni Aksam Birim Fiyatı (Ahşap, Metal, Plastik)			
5	15.465.1116	Menteşenin yerine takılması	Adet		
		Teknik Tarifi: DOĞRAMA MADENİ AKSAMLARI Pencere Doğramaları Madeni Aksam Birim Fiyatı (Ahşap, Metal, Plastik)			
6	15.465.1202	İspanyolet takımının yerine takılması (kol dahil) 180 cm'e kadar, 3 kavramalı	Adet		
		Teknik Tarifi: DOĞRAMA MADENİ AKSAMLARI Pencere Doğramaları Madeni Aksam Birim Fiyatı (Ahşap, Metal ve Plastik) (İdarenin yazılı izni ile uygulanır.)			
7	15.455.1001	Plastik doğrama imalatı yapılması ve yerine konulması (Sert PVC doğrama profillerinden her çeşit kapı, pencere, kaplama ve benzeri imalat) Not: Tüm ana profiller ile ilave profiller, pencere kapalı iken görülmeyen ve dikkat çekmeyen bir yerde, en az 1 m a	kg		
		Teknik Tarifi: İdarece onaylanmış proje ve detaylarına göre yapılan sert PVC profillerden plastik doğramalar ve aksesuarları ve cam çıtaları her türlü hava şartlarına karşı dayanıklı, yüzeyleri pürüzsüz olmalıdır. PVC den mamul ana profil (Standardına göre et kalınlığı sınıfı "A" olan ve görünür yüzeylerdeki et kalınlığı 2,8 mm.görünmeyen yüzeylerde ise 2.5 mm olmalıdır.) kesitlerinde gerek ısı gerekse ses izolasyonu ve ayrıca su tahiyesini hızlandıracak şekilde tasarlanmış ön odacık sistemi olacaktır. Metal takviye profilleri ile ana profillerin (kasa, kanat, orta kayıt) gerekli mukavemeti sağlanacaktır. Metal takviye profilleri, sıcak daldırma metodu ile yapılmış galvanizle pası karşı korunmuş, sacdan U veya kutu profillerdir. Her iki halde de sac kalınlığı kasa ve kanatlarda 1,5 mm'den fazla orta kayıta da 2 mm den fazla olmayacaktır. (Ancak çok geniş kayıt ve kanatlarda yapılan hesaplama sonucu atalet momenti yukarıda belirtilen sac kalınlıklarından yüksek çıkarsa çıkan sonuca uyumlu kalınlıkta sac kullanılmalıdır.) Metal takviyeli PVC profiller plastik köşe kaynağı, vida, kanat bağlaması vesair imkanlarla birleştirilerek yardımcı doğrama profilleri, levhalar ve diğer profiller yardımı ile her çeşit pencere doğraması, kapı, camekan ve benzeri imalat yapılır. İmalatçı firmaca önerilen sisteme uygun olarak kanat aralıkları iki sıra EPDM kauçuk, neopren veya tpe contalarla izole edilecektir. Her cins ve kalınlıklardaki camın takılması, cam çıtaları yardımı ile olur. İmalatçı firmaca önerilen sisteme uygun olarak cam tespiti conta, mastik ve diğer usullerle sağlanacaktır. Her pencere kanat çerçevesi (doğraması) doğrama kasasına en az 2 (iki) ) kapı kanat çerçevesi ise en az 3 (üç) menteşe ile tespit edilir. Menteşeler kanadın ayarlı çalışmasını sağlayacak mukavemet ve dizaynında olacaktır. Plastik doğrama kasa ve kanat bileşimleri 45 derece kesilerek bu iş için geliştirilmiş makinelerle kaynatılmak suretiyle imalatı yapılan plastik doğramanın kargir aksama veya demir konstrüksiyona (kör kasa) tespiti yapılacaktır. (Kargir aksama montaj 3 şekilde olabilir. a)Kenet lamaları ile; Kenet lamaları uygun boyutta vida ile bir tarafından doğramaya monte edilir. doğrama yerine yerleştirildikten sonra kenet laması diğer tarafından yine uygun boyutta vida ile kargir aksama monte edilir. b)Çelik dubeller ile; Doğrama yerine yerleştirildikten sonra, matkap ile doğrama üzerinden kargir aksama da geçecek şekilde yuva açılır. Bu yuvaya, uygun boyutta seçilmiş çelik dubel yerleştirilir ve sıkılır. c)Çelik montaj vidaları ile; Doğrama yerine yerleştirildikten sonra, matkap ile doğrama üzerinden kargir aksama da geçecek şekilde yuva açılır. Bu yuvaya, uygun boyutta seçilmiş çelik montaj vidaları yerleştirilir ve sıkılır. Kör kasaya montaj 2 şekilde olabilir. a) Sac vidaları ile; Doğrama yerine yerleştirildikten sonra, matkap ile doğrama üzerinden kör kasaya da geçecek şekilde yuva açılır. Bu yuvaya, uygun boyutta seçilmiş sac vidaları yerleştirilir ve sıkılır. b) Kilit profilleri ile; Kilit profillerinin doğramaya takılacak birinci parçası doğrama üzerine her yönden takılır. Doğrama yerine yerleştirildikten sonra, kilit profillerinin ikinci parçası, birinci parça ile kilitlenecek şekilde yerine yerleştirilir.) Su, hava, ses geçirmeyecek şekilde sızdırmazlığın sağlanması, kanat aralıklarında izolasyonu sağlayacak contaların sisteme uygun olarak yerlerine tespiti için her türlü malzeme ve zayiata, inşaat yerindeki yükleme, yatay ve düşey taşıma, boşaltma, işçilik, araç ve gereç giderleri, müteahhit genel giderleri ve kârı dâhil, yerine monte edilmiş plastik doğramanın 1 kg fiyatı: ÖLÇÜ: 1)Yalnız sert PVC plastik doğrama malzemesi, epdm, neopren veya tpe contalar, silikon esaslı macun, tespit vidaları veya kilit profilleri, birleşim parçaları, profil içinde bulunan takviyeler birlikte tartılır. 2)İdare lüzum gördüğü takdirde proje boyutları üzerinden, profillerin tablodaki ağırlıklarına göre tartı ağırlığını tahkik edebilir. Bu tartı neticesinde tablolara nazaran %7 ağırlık fazlasına kadar ödeme yapılır. Tablodaki ağırlıklara nazaran tartı neticesi bulunan ağırlığın az olması halinde, yapılan imalatın idarece kabul edilmesi şartıyla tartı esas alınır. 3)Detay projelerinde gerek plastik profillerin, gerekse metal takviye profillerinin metre ağırlıkları ile bağlantı elemanlarının birim			

# İhale

## Makamı

### TEKNİK ŞARTNAME (İş Kalemleri)

İşin Adı: HANI İLÇESİ ANIL CANAYDIN İLK-ORTAOKULU ONARIM İŞİ.

İş Grubu: Ana Grup>İnşaat İmalatları

Sayfa 2 / 3

S.	Poz No	İmalatın Cinsi	Birim	Miktarı	Pursantaj (%)
		ağırlıkları belirtilecektir. NOT: 1)Madeni aksamın yerine takılması bedeli doğrama fiyatlarına dâhildir. 2)Plastik doğrama aksesuarı (ispanyolet, menteşe, kilit ve ilaveleri, vasistas makas ve çarpmaları, pivot menteşeler, sürgüler, kapı altı fırçaları, her türlü kapı kolları, hidrolik mekanizmalar benzeri açma, kapama, kilitleme mekanizmaları vb.) tartıya dâhil edilmez. Bedelleri varsa kendi rayicinden yoksa yetkili makamlarca tasdikli fatura bedeline % 25 müteahhit genel giderleri ve kârı ilave edilerek ödenir. 3)Tüm ana profiller ile ilave profiller, pencere kapalı iken görülmeyen ve dikkat çekmeyen bir yerde, en az 1 m aralıklarla okunaklı ve görünür şekilde profil uzunluğu boyunca işaretlenmelidir. Ana profiller ile ilave profillerin işaretlenmesi en az aşağıdaki bilgileri içermelidir. - İmalatçının adı veya ticari markası, - Bu standardın işaret ve numarası (TS EN 12608-1 şeklinde), - Et kalınlığı sınırı, - İzlenebilirliği sağlamak için yeterli olabilecek imalat kodu (örneğin; tarih vb.)			
8	15.540.1205	Eski boyalı yüzeylere astar uygulanarak iki kat su bazlı mat boya yapılması (iç cephe)	m <sup>2</sup>		
		Teknik Tarifi: Eski boyalı yüzeylerin tel fırça, zımpara veya mekanik yolla temizlenmesi, gerekli alçı tamirinin yapılması, zımparalanması, 0,150 kg su bazlı astar sürülmesi, istenilen renkte 0,100 kg 1.kat, 0,100 kg 2.kat su bazlı mat boya yapılması için her türlü malzeme ve zayıtı, işçilik, yüklenici genel giderleri ve kârı dâhil, 1 m <sup>2</sup> fiyatı: Ölçü: Projesi üzerinden boya yapılan yüzeyler ölçülür. Tüm boşluklar düşülür. Not: 3 m'den yüksek duvar ve tavanlarda ayrıca iş iskelesi verilir. Sıva için iş iskelesi varsa, ayrıca boyaya verilmez.			
9	15.540.1207	Eski boyalı yüzeylere astar uygulanarak iki kat su bazlı yarım mat boya yapılması (iç cephe)	m <sup>2</sup>		
		Teknik Tarifi: Eski boyalı yüzeylerin tel fırça, zımpara veya mekanik yolla temizlenmesi, gerekli alçı tamirinin yapılması, zımparalanması, 0,150 kg su bazlı astar sürülmesi, istenilen renkte 0,100 kg 1.kat, 0,100 kg 2.kat su bazlı yarım mat boya yapılması için her türlü malzeme ve zayıtı, işçilik, yüklenici genel giderleri ve kârı dâhil, 1 m <sup>2</sup> fiyatı: Ölçü: Projesi üzerinden boya yapılan yüzeyler ölçülür. Tüm boşluklar düşülür. Not: 3 m'den yüksek duvar ve tavanlarda ayrıca iş iskelesi verilir. Sıva için iş iskelesi varsa, ayrıca boyaya verilmez.			
10	15.540.1301	Brüt beton, sıvalı veya eski boyalı yüzeylere, astar uygulanarak akrilik esaslı su bazlı boya yapılması (dış cephe)	m <sup>2</sup>		
		Teknik Tarifi: Boyanacak yüzeylerin zımpara kağıdı veya mozaik silme taşı ile düzeltilmesi, çapakların ve fazla grenli kısımların bertaraf edildikten sonra 0,150 kg astar sürülmesi, üzerine 1.katına 0,180 kg, 2.katına 0,120 kg isabet etmek üzere istenilen renkte akrilik esaslı su bazlı boyanın fırça veya rulo ile yüzeye uygulanması için gerekli her türlü malzeme ve zayıtı, işçilik, yüklenici genel giderleri ve kârı dâhil, 1 m <sup>2</sup> fiyatı: Ölçü: Projesi üzerinden boya yapılan yüzeyler ölçülür. Tüm boşluklar düşülür. Not: 3 m'den yüksek duvar ve tavanlarda ayrıca iş iskelesi verilir. Sıva için iş iskelesi varsa, ayrıca boyaya verilmez.			
11	15.380.1057	(20x50 cm) veya (25x50 cm) veya (30x45 cm) veya (33x45 cm) anma ebatlarında, her türlü desen ve yüzey özelliğinde, I.kalite, renkli seramik duvar karoları ile 3 mm derz aralıklı duvar kaplaması yapılması (karo yapıştırıcısı ile)	m <sup>2</sup>		
		Teknik Tarifi: Onaylanmış detay projesine uygun düzgün yüzeyin, yapışmayı engelleyici kir, toz, çapak ve benzeri kalıntılardan arındırılması ve nemlendirilmesi, yüzey üzerine çimento esaslı, yüksek performanslı, kayma özelliği azaltılmış, açık bekleme süresi uzatılmış karo yapıştırıcısının sürülmesi ve özel tarak ile yivlendirilmesi, (20 x 50 cm) veya (25 x 50 cm) veya (30 x 45 cm) veya (33 x 45 cm) anma ebatlarında her türlü desen ve yüzey özelliğine sahip, I.kalite, renkli seramik duvar karosunun, masterına uygun olarak, 3 mm derz aralıkları bırakılarak döşenmesi, derzlerin istenilen renkte çimento esaslı, standart performanslı derz dolgu malzemesi ile doldurulması, kaplama yapılan yüzeyin temizlenmesi, her türlü malzeme ve zayıtı, işçilik araç ve gereç giderleri, iş yerinde yükleme, yatay ve düşey taşıma, boşaltma, yüklenici genel giderleri ve kârı dâhil 1 m <sup>2</sup> fiyatı: Ölçü: Kaplama yapılan yüzeyler projesi üzerindeki ölçülere göre hesaplanır.			
12	15.385.1008	60x60 cm anma ebatlarında, her türlü desen ve yüzey özelliğinde, I.kalite, beyaz, sırlı porselen karo ile 3 mm derz aralıklı döşeme kaplaması yapılması (karo yapıştırıcısı ile)	m <sup>2</sup>		
		Teknik Tarifi: Onaylanmış detay projesine uygun düzgün yüzeyin, yapışmayı engelleyici kir, toz, çapak ve benzeri kalıntılardan arındırılması ve nemlendirilmesi, yüzey üzerine çimento esaslı, yüksek performanslı, kayma özelliği azaltılmış, açık bekleme süresi uzatılmış karo yapıştırıcısının sürülmesi ve özel tarak ile yivlendirilmesi, 60 x 60 cm anma ebatlarında her türlü desen ve yüzey özelliğine sahip, I.kalite, beyaz, sırlı porselen karonun, master ve tesviyesine uygun olarak, 3 mm derz aralıkları bırakılarak döşenmesi, derzlerin istenilen renkte çimento esaslı, yüksek performanslı, yüksek aşınma dayanımlı, su emilimi azaltılmış derz dolgu malzemesi ile doldurulması, kaplama yapılan yüzeyin temizlenmesi, her türlü malzeme ve zayıtı, işçilik araç ve gereç giderleri, iş yerinde yükleme, yatay ve düşey taşıma, boşaltma, yüklenici genel giderleri ve kârı dâhil 1 m <sup>2</sup> fiyatı: Ölçü: Kaplama yapılan yüzey ve varsa süpürgeçlik projesi üzerindeki ölçülere göre hesaplanır.			
13	15.275.1101	250/350 kg çimento dozlu kaba ve ince harçla sıva yapılması (dış cephe sıvası)	m <sup>2</sup>		
		Teknik Tarifi: 1 m <sup>2</sup> dışı kuma 250 kg çimento katılması ile hazırlanan harçla ortalama 2 cm kalınlığında kaba sıva yapılması, üzerine 1 m <sup>2</sup> mil kumuna 350 kg çimento ilavesiyle hazırlanan harçla ortalama 0,8 cm kalınlığında ince sıva yapılması, duvar yüzeyinin temizlenmesi, gerekli zamanlarda sulanması, her türlü malzeme ve zayıtı, işçilik, çalışma sehpaları, inşaat yerindeki yükleme, yatay ve düşey taşıma, boşaltma, yüklenici genel giderleri ve kârı dâhil, 1 m <sup>2</sup> fiyatı:			

# İhale

## Makamı

### TEKNİK ŞARTNAME (İş Kalemleri)

İşin Adı: HANI İLÇESİ ANIL CANAYDIN İLK-ORTAOKULU ONARIM İŞİ.

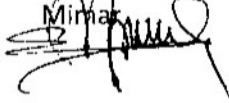
İş Grubu: Ana Grup>İnşaat İmalatları

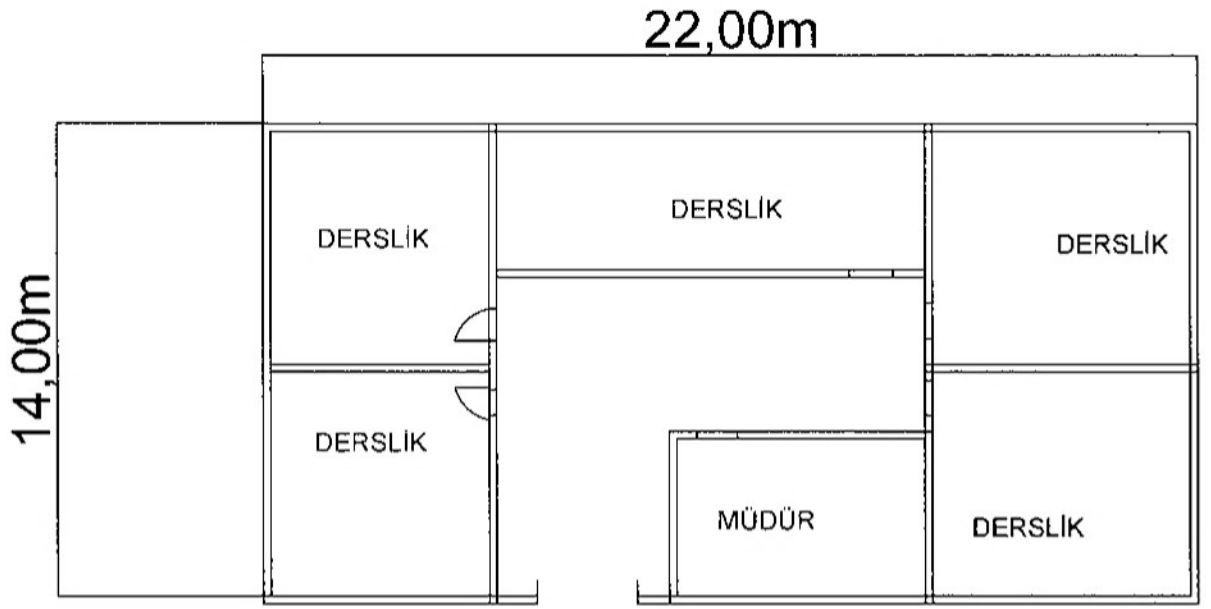
Sayfa 3 / 3

S. No	Poz No	İmalatın Cinsi	Birim	Miktarı	Porsantaj (%)
		Ölçü: Sivanan bütün yüzeyler projesi üzerinden hesaplanır			
14	15.470.1009	PVC ve alüminyum doğramaya profil ile 3+3 mm kalınlıkta 12 mm ara boşluklu çift camlı pencere ünitesi takılması	m <sup>2</sup>		
Teknik Tarifi: 3+3 mm kalınlıkta, 12 mm ara boşluklu çift camlı pencere ünitesinin takılacağı yerin ölçüsüne göre hazırlanması, cam yuvasına takozların konulması ve camın yuvaya yerleştirilmesi, profil ve fitilinin yerine oturtulması, camlama takozları ile ünitenin dengelenmesi, profillerin birleşim yerlerine puntalama şeklinde nötral (asitsiz) silikon çekilmesi, inşaat yerinde yükleme, yatay düşey taşıma ve boşaltma, her türlü malzeme ve zaiyatı, işçilik araç ve gereç giderleri, yüklenici genel giderleri ve kârı dâhil 1 m <sup>2</sup> fiyatı: Ölçü: Projedeki ölçülere göre cam takılan alanlar hesaplanır. Not: Profil ve fitil bedeli kendi doğrama pozundan ödenir					

Şeyh Mehmet SULAK

Mimar





HANI İLÇESİ ANIL  
CANAYDIN İLK-ORTAOKULU

SARAYLI  
TAR

Şehmet SUI AK  
MÜDÜR  
*[Signature]*

# MAHAL LİSTESİ

Sayfa 1 / 1

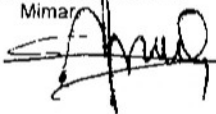
**İşin Adı:** HANLI İLÇESİ ANIL CANAYDIN İLK-ORTAOKULU ONARIM İŞİ.

**İş Grubu:** Ana Grup>İnşaat İmalatları

<b>77.100.1041:</b> Alüminyum ve PVC den yapılan her türlü kapı ve pencere doğramasının sökülmesi	m <sup>2</sup>
1 adet pencere 1.5m*1.2m	
<b>15.465.1003:</b> Gömme makaralı iç kapı kilidinin yerine takılması (Geniş ve dar tip)	Adet
OKUL SINIF KAPILARI 5	
DIŞ DEMİR KAPIYA	
PANSİYON 12 YATAKHANE KAPISI	
<b>15.465.1008:</b> Kapı kolu ve aynalarının yerine takılması (Kromajlı)	Adet
5 ADET KAPI	
3 ADET WC İÇ KAPISI	
<b>15.465.1010:</b> Mentешenin yerine takılması	Adet
SINIF KAPILARI 5 ADET	
2 erkek wc kabini .1 adet kız wc kabini kapısı	
PANSİYON 12 YATAKHANE KAPISI	
<b>15.465.1116:</b> Mentешenin yerine takılması	Adet
1 adet 1,2m*1.5m	
<b>15.465.1202:</b> İspanyolet takımının yerine takılması (kol dahil) 180 cm'e kadar, 3 kavramalı	Adet
1 adet pencere	
<b>15.455.1001:</b> Plastik doğrama imalatı yapılması ve yerine konulması (Sert PVC doğrama profillerinden her çeşit kapı, pencere, kaplama ve benzeri imalat) Not: Tüm ana profiller ile ilave profiller, pencere kapalı iken görülmeyen ve dikkat çekmeyen bir yerde, en az 1 m a	kg
1 adet pencere 1,5m*1,2m	
kız 1 ve erkek 2 wc kabini kapısı	
<b>15.540.1205:</b> Eski boyalı yüzeylere astar uygulanarak iki kat su bazlı mat boya yapılması (iç cephe)	m <sup>2</sup>
OKUL TAVAN BOYASI	
WC TAVAN BOYASI	
<b>15.540.1207:</b> Eski boyalı yüzeylere astar uygulanarak iki kat su bazlı yarım mat boya yapılması (iç cephe)	m <sup>2</sup>
İÇ CEPHE BOYASI	
<b>15.540.1301:</b> Brüt beton, sıvalı veya eski boyalı yüzeylere, astar uygulanarak akrilik esaslı su bazlı boya yapılması (dış cephe)	m <sup>2</sup>
OKUL DIŞ CEPHE VE SAÇAK ALTI	
<b>15.380.1057:</b> (20x50 cm) veya (25x50 cm) veya (30x45 cm) veya (33x45 cm) anma ebatlarında, her türlü desen ve yüzey özelliğinde, I.kalite, renkli seramik duvar karoları ile 3 mm derz aralıklı duvar kaplaması yapılması (karo yapıştırıcısı ile)	m <sup>2</sup>
ERKEK VE KIZ ÖĞRENCİ WC	
<b>15.385.1008:</b> 60x60 cm anma ebatlarında, her türlü desen ve yüzey özelliğinde, I.kalite, beyaz, sırlı porselen karo ile 3 mm derz aralıklı döşeme kaplaması yapılması (karo yapıştırıcısı ile)	m <sup>2</sup>
WC	
<b>15.275.1101:</b> 250/350 kg çimento dozlu kaba ve ince harçla sıva yapılması (dış cephe sıvası)	m <sup>2</sup>
wc dış duvar dökülen sıva yerine	
<b>15.470.1009:</b> PVC ve alüminyum doğramaya profil ile 3+3 mm kalınlıkta 12 mm ara boşluklu çift camlı pencere ünitesi takılması	m <sup>2</sup>
1 adet 1,2m*1,5m	

Şeyh Mehmet SULAK

Mimar



# İhale

## Makamı

### TEKNİK ŞARTNAME (İş Kalemleri)

İşin Adı: HANI İLÇESİ ANIL CANAYDIN İLK-ORTAOKULU ONARIM İŞİ.

İş Grubu: Ana Grup>Mekanik Tesisat

Sayfa 1 / 2

S. No	Poz No	İmalatın Cinsi	Birim	Miktarı	Pursantaj (%)
1	25.100.1018	50x60 cm Ayaklı Tk lavabo	Adet		
		Teknik Tarifi: LAVABOLAR:Şağıdaki cins ve ölçülerde, sabit sabunluklu veya sabunlaksuz, beyaz renkte, Lavabonun montaj elemanları ile birlikte, iş yerinde temini, yerine montajı. Lavabolar 305/2011/AB Yapı Malzemeleri Yönetmeliğine uygun, CE uygunluk işareti ile olarak piyasaya arz edilmiş olacaktır. ?Not: Renkli sırlı seramikten kullanılması durumunda montajlı fiyatlar %15 arttırılacak montaj bedelleri arttırılmadan uygulanacaktır.			
2	25.102.1301	Birinci sınıf; (Batarya TS EN 200 veya TS EN 817 ; Sifon TS-EN 274-1-2-3)	Tk		
		Teknik Tarifi: LAVABO TESİSATI (Ölçü: Tk.)BFT 25.100.1000'de adı geçen lavabolar ile birlikte kullanılmak üzere pirinçten kromajlı veya plastik esaslı (acetal copolymer) kalite belgeli, 15 mm'lik musluğu ve rozeti veya bataryası TS-EN 274-1-2-3'e uygun belgeli, sökölüp temizlenebilir tipte, 6 cm koku fermetürü en az 16 cm uzatma parçalı ve rozeti, pirinçten kromajlı veya sert plastik esaslı TS-EN 274-1-2-3'e uygun ölçüde sökölüp temizlenebilen en az 80 °C sıcaklığa ve asitlere dayanıklı 32 mm sıkışmalı lavabo sifonu ve pis su borusuna bağlantı adaptörü ile birlikte iş yerinde temini, montajı ve işler halde teslimi.(Pis su akıtma borusu fiyata dâhil değildir.)			
3	25.104.1001	Takriben 40x50 cm ayna	Adet		
		Teknik Tarifi: AYNALAR: Ölçü: Adet (TS EN 1036)Cam kalınlığı 5 mm, ayna kenarı rodajlı, ayna üzerinde şeritler olduğubda, şeritler bizoteli olacaktır. Duvara bağlantı vidaları pirinç malzemeden ve minimum 5 mikron nikel kaplamalı veya paslanmaz çelikten olacaktır. Ayna duvar askısı vida ve dübeller ile duvarda yerine montajı. Aynalar 305/2011/AB Yapı Malzemeleri Yönetmeliğine uygun olarak, CE uygunluk işareti ile piyasaya arz edilmiş olacaktır.			
4	25.106.2101	Antibakteriyel, Takriben 50x10 cm Ekstra sınıf, Fayans camlaşmış çini (dubelle monte edilecek), ETAJERLER	Adet		
		Teknik Tarifi: ANTİBAKTERİYEL ETAJERLER (Ölçü: Adet, İhzarat: %60) (TS 13420)BFT 25.106.1100'de yer alan etajerlerin, TS 13420 standardında tarif edilen tanıma uygun, ürün üzerinde görünür bölgede hiçbir şekilde silinmeyen, ABY (Anti Bakteriyel Yüzey) logolu, antibakteriyel özellikli olması halinde montajlı birim fiyatları %10 arttırılacak, montaj bedelleri arttırılmadan uygulanacaktır.			
5	25.108.1101	Plastik sifonlu pikten takriben 50x60 cm Ekstra Sınıf, Fayans camlaşmış çini, ALATURKA HELA TAŞLARI (TS.799)	Adet		
		Teknik Tarifi: ALATURKA HELA TAŞLARI (Ölçü: Adet, İhzarat: %60) (TS 799)Beyaz renkte, 4 köşeli hela taşı; TS-EN 274-1-2-3'e uygun Ø 100 mm'lik PVC'den yekpare yapılmış 80 °C sıcaklığa ve asitlere dayanıklı 6 cm koku fermetürü alaturka hela sifonu ile birlikte iş yerinde temini ve yerine montajı (TS 799a) uygun ve kalite belgeli olacaktır. Not: Renkli sırlı seramik kullanılması durumunda montajlı fiyatlar %15 arttırılacak montaj bedelleri arttırılmadan aynen uygulanacaktır.			
6	25.130.1102	1/2" Uzun musluk, süzgeçli rozet dahil.	Adet		
		Teknik Tarifi: MUSLUKLAR (TS EN 200'e uygun)TSE EN 200'e uygun, rozetleri ile birlikte, yerine montajı.			
7	25.135.1101	Takriben 16x16 cm, Fayans sabunluk (Kollu)	Adet		
		Teknik Tarifi: Fayans sabunluk (Kollu): Ekstra kalite beyaz renkli fayanstan, kollu damlalıklı, duvara yarım gömülebilen veya fayans üstü montaj elemanları ile birlikte sabunluğun iş yerinde temini ve yerine montajı. Not: Renkli fayans camlaşmış çini kullanılması durumunda montajlı fiyatlar %15 arttırılacak montaj bedelleri arttırılmadan aynen uygulanacaktır.			
8	25.305.2102/330	Pn 20 polipropilen temiz su boru 3/4" 25/4,2 mm Polipropilen temiz su boruları (Bina içinde fizyoterm kaynak ve vidalı, %45 eklenmiş)	m		
		Teknik Tarifi: Polipropilen Temiz Su Boruları (TS EN ISO 15874-1, 2, 3, 5, 7) (Ölçü: m)TS EN ISO 15874-2'ye uygun, polipropilen (PPR-C). Tip: 3ten mamül ve Sağlık Bakanlığından içme suyu borusu olarak kullanılmasında sakınca bulunmadığı belgelendirilmiş, boruların iş yerinde temini, projesine uygun olarak kesilmesi, fizyoterm kaynak makinası ile bağlantı parçalarının boru uçlarına 260 °C sıcaklıkta sıklıkla kaynak edilmesi. (Kaynak için her türlü malzeme ve işçilik dâhil) Montaj malzemelerinin bedelleri dâhildir.			
9	25.305.2103/330	Pn 20 polipropilen temiz su boru 1" 32/5,4 mm Polipropilen temiz su boruları (Bina içinde fizyoterm kaynak ve vidalı, %45 eklenmiş)	m		
		Teknik Tarifi: Polipropilen Temiz Su Boruları (TS EN ISO 15874-1, 2, 3, 5, 7) (Ölçü: m)TS EN ISO 15874-2'ye uygun, polipropilen (PPR-C). Tip: 3ten mamül ve Sağlık Bakanlığından içme suyu borusu olarak kullanılmasında sakınca bulunmadığı belgelendirilmiş, boruların iş yerinde temini, projesine uygun olarak kesilmesi, fizyoterm kaynak makinası ile bağlantı parçalarının boru uçlarına 260 °C sıcaklıkta sıklıkla kaynak edilmesi. (Kaynak için her türlü malzeme ve işçilik dâhil) Montaj malzemelerinin bedelleri dâhildir.			
10	25.305.6101/A	Sert PVC plastik pis su borusu (geçme mufu, çap: 50-40 mm, et kalınlığı 3 mm) (Montaj malzemesi bedeli, %35 eklenmiş)	m		
		Teknik Tarifi: Sert PVC Plastik Pis Su Boruları (geçme veya yapıştırma mufu) (TS EN 1329-1) (Ölçü: m)TS EN 1329-1'e uygun, sert PVC plastik pis su borularının iş yerinde temini, geçme veya yapıştırma mufu olarak yerine montajı.			
11	25.305.6102/A	Sert PVC plastik pis su borusu (geçme mufu, çap: 75-70 mm, et kalınlığı 3 mm) (Montaj malzemesi bedeli, %35 eklenmiş)	m		
		Teknik Tarifi: Sert PVC Plastik Pis Su Boruları (geçme veya yapıştırma mufu) (TS EN 1329-1) (Ölçü: m)TS EN 1329-1'e uygun, sert PVC plastik pis su borularının iş yerinde temini, geçme veya yapıştırma mufu olarak yerine montajı.			
12	25.305.6103/A	Sert PVC plastik pis su borusu (geçme mufu, çap: 100-110 mm, et kalınlığı 3 mm) (Montaj malzemesi bedeli, %35 eklenmiş)	m		
		Teknik Tarifi: Sert PVC Plastik Pis Su Boruları (geçme veya yapıştırma mufu) (TS EN 1329-1) (Ölçü: m)TS EN 1329-1'e uygun, sert PVC plastik pis su borularının iş yerinde temini, geçme veya yapıştırma mufu olarak yerine montajı.			

BA

# İhale

## Makamı

### TEKNİK ŞARTNAME (İş Kalemleri)

İşin Adı: HANI İLÇESİ ANIL CANAYDIN İLK-ORTAOKULU ONARIM İŞİ.

İş Grubu: Ana Grup>Mekanik Tesisat

Sayfa 2 / 2

S.	Poz No	İmalatın Cinsi	Birim	Miktarı	Porsantaj (%)
----	--------	----------------	-------	---------	---------------

Şeref ATABEY  
Makine Mühendisi





# TESİSAT MAHAL LİSTESİ

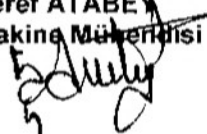
İşin Adı: HANI İLÇESİ ANIL CANAYDIN İLK-ORTAOKULU ONARIM İŞİ.

İş Grubu: Ana Grup>Mekanik Tesisat

Sayfa 1 / 1

Sıra No	Poz No	Tanımı	MAHAL ADI	
			Birim	Başlık
1	25.100.1018	50x60 cm Ayaklı Tk lavabo	Adet	+
2	25.102.1301	Birinci sınıf. (Batarya TS EN 200 veya TS EN 817 ; Sifon TS-EN 274-1-2-3)	Tk	+
3	25.104.1001	Takriben 40x50 cm ayna	Adet	+
4	25.106.2101	Antibakteriyel, Takriben 50x10 cm Ekstra sınıf, Fayans camlaşmış çini (dubelle monte edilecek). ETAJERLER	Adet	+
5	25.108.1101	Plastik sifonlu pikten takriben 50x60 cm Ekstra Sınıf. Fayans camlaşmış çini, ALATURKA HELA TAŞLARI (TS.799)	Adet	+
6	25.130.1102	1/2" Uzun musluk, süzgeçli rozet dahil.	Adet	+
7	25.135.1101	Takriben 16x16 cm, Fayans sabunluk (Kollu)	Adet	+
8	25.305.2102/300	Pn 20 polipropilen temiz su boru 3/4" 25/4,2 mm Polipropilen temiz su boruları (Bina içinde fizyoterm kaynak ve vidalı, %45 eklenmiş)	m	+
9	25.305.2103/300	Pn 20 polipropilen temiz su boru 1" 32/5,4 mm Polipropilen temiz su boruları (Bina içinde fizyoterm kaynak ve vidalı, %45 eklenmiş)	m	+
10	25.305.6101//	Sert PVC plastik pis su borusu (geçme muflu, çap: 50-40 mm, et kalınlığı 3 mm) (Montaj malzemesi bedeli, %35 eklenmiş)	m	+
11	25.305.6102//	Sert PVC plastik pis su borusu (geçme muflu, çap: 75-70 mm, et kalınlığı 3 mm) (Montaj malzemesi bedeli, %35 eklenmiş)	m	+
12	25.305.6103//	Sert PVC plastik pis su borusu (geçme muflu, çap: 100-110 mm, et kalınlığı 3 mm) (Montaj malzemesi bedeli, %35 eklenmiş)	m	+

Şeref ATABEY  
Makina Mühendisi



# İhale

## Makamı

### TEKNİK ŞARTNAME (İş Kalemleri)

İşin Adı: HANI İLÇESİ ANIL CANAYDIN İLK-ORTAOKULU ONARIM İŞİ.

İş Grubu: Ana Grup>Elektrik Tesisatı

Sayfa 1 / 2

S.	Poz No	İmalatın Cinsi	Birim	Miktarı	Pursantaj (%)
1	35.100.6402	0,10-0,20 m <sup>2</sup> 'ye kadar (0,20 m <sup>2</sup> dahil), Sıva üstü sac tablolar (TS 3367 EN 60439-1) Not: "Tip testler" yaptırılarak,buna ait test sonuçları İdareye verilecektir	Adet		
		<p>Teknik Tarifi: Sıva üstü sac tablolar (Ölçü: Adet, İhazat: %60) (TS EN 61439-1/2) Not: "Tip testler" yaptırılarak, buna ait test sonuçları İdareye verilecektir. En az 1 mm kalınlığında DKP, sacdan sıva üstü tablo tesis edilecektir. Tablo üç kısımdan müteşekkil olacaktır. Kilitlenebilir bir kapağı, köşebent veya profil iskeletli sac kutu ve anahtarla açılabilen kilidi, tablo üzerine konulacak cihazları taşıyan şasi üzerinde tablodaki cihazlara kumanda için gerekli delikler bulunan iç kapak, sac kutu kaynaklı olarak yapılacak ve üzerinde şasinin kolayca takılıp çıkarılmasını sağlayacak irtibat imkanı bulunacaktır. Kutunun projesine göre çeşitli iletkenlerin gireceği tarafta bir açıklık bulunacak ve bu açıklık kutuya vidalı olarak tespit edilen bir sac kapakla kapatılacaktır. Kablo girişleri için gerekli delikler kapak üzerinde açılacak ve delik ağzlarına iletken izolasyonunun bozulmaması için bakalit veya plastik rakor kullanılacaktır. Şasi köşebent veya kıvrılarak profil verilmiş DKP, sacdan yapılacak tablo üzerine konulacaktır. Bütün cihazları, klemensleri vb. malzemeyi üzerine tespit etmek mümkün olacaktır. Tablodaki cihazlara kumanda için üzerinde delikler bulunan iç kapak şasi üzerine kolayca tespit edilir durumda olacaktır. İç kapak söküldüğünde tablo içindeki bütün bağlantılar ve cihazlar meydana çıkacak, ayrıca bu kapak üzerine her cihaz için etiketler bulunacaktır. Yukarıda adları verilen üç kısmın tablo yerinden sökülmeden birbirinden ayrılması mümkün olacaktır. Tablonun üzerindeki cihazlar yerleştirilmesine ait projeler tip projelere göre hazırlanacak İdareye onatılacak bundan sonra İdareye teslim edilecektir. Tablo üzerindeki faz hatları için gerekli sayıda TS EN 60445'E uygun olarak gri, siyah ve kahverengi renklerle boyalı yanmayan tipte klemens veya bara, açık mavi boyalı nötr ve yeşil/sarı boyalı topraklama baraları bulunacak, bütün demir kısımlar bir kat sülven ve iki kat mat tabanca boyası ile boyanacak ve tablo kapağı bükülgen iletkenle ana gövdeye bağlanıp topraklanacaktır. Tablonun temini, iş yerine nakli ve montajı. Her nevi malzeme, klemensler ve işçilik dâhil işler halde teslimi. Ölçü: İç kapak alanı. onanlı projedeki değerle karşılaştırıldıktan sonra bu alanın m<sup>2</sup>'sine göre ödeme yapılacaktır. Bu bedele her türlü ufak malzeme, boya, bağlantı, montaj dâhildir. Tablo üzerindeki sigorta şalter vb. ile topraklama tesisatı bedeli ayrıca ödenir.</p>			
2	35.115.1002	2x40 A'e kadar (30 mA), Kaçak akım koruma şalterleri (TS EN 61008-1/TS EN 61008-2-1)	Adet		
		<p>Teknik Tarifi: Kaçak akım koruma şalterleri (Ölçü: Adet) Elektrik İç Tesisat Yönetmeliklerine, şartnamelere ve standartlara uygun olarak yapılmış elektrik tesisatlarında her hangi bir kaçak olduğunda fazlar ve nötr hattı üzerinde oluşan hata akımı hissederek 10-30 ms. süresinde devreyi kesmek suretiyle can ve mal güvenliğini sağlayan, monofaze devrelerde 220 V., trifaze devrelerde 380 V.da çalışan diferansiyel bobinli, sistemin çalışıp çalışmadığını kontrol için üzerinde test butonu bulunan, tablo içi taşıma raylarına monte edilebilen dış etkilere karşı korumalı, hayat koruma için 30 mA, yangına karşı koruma için 300 mA, değerlerinde nötr hattı kopukluğunda bile çalışabilen, TS EN 61008-1, TS EN 61008-2-1 standartlarına uygun olarak CE uygunluk işareti ile piyasaya arz edilmiş, kaçak akım koruma şalterinin temini, montajı, her nevi malzeme ve işçilik dâhil işler halde teslimi.</p>			
3	35.105.1210	16 A'e kadar (6 kA), Anahtarlı Otomatik Sigortalar (6 kA kesme kapasiteli)	Adet		
		<p>Teknik Tarifi: Anahtarlı Otomatik Sigortalar (6 kA kesme kapasiteli) (Ölçü: Adet)BFT No 35.105.1100 ile aynı özelliklerde yalnız 6 kA kısa devre kesme kapasitesine sahip otomatik sigortanın temin ve montajı, her nevi malzeme ve işçilik dâhil.</p>			
4	35.105.1212	40 A'e kadar (6 kA), Anahtarlı Otomatik Sigortalar (6 kA kesme kapasiteli)	Adet		
		<p>Teknik Tarifi: Anahtarlı Otomatik Sigortalar (6 kA kesme kapasiteli) (Ölçü: Adet)BFT No 35.105.1100 ile aynı özelliklerde yalnız 6 kA kısa devre kesme kapasitesine sahip otomatik sigortanın temin ve montajı, her nevi malzeme ve işçilik dâhil.</p>			
5	35.160.1102/DV ntj	Demontaj, Komütatör sorti, Aydınlatma sortisi	Adet		
		<p>Teknik Tarifi: Demontaj için uygun araç ve gereçler kullanılmalıdır. Tekrar montajı yapılacak olan malzemelerin zarar görmemesi için her türlü özen gösterilmelidir. Demontajı yapılan malzemelerden tekrar kullanılamayacak olanlar İdarenin göstereceği yere tasnif edilerek tutanakla idare yetkililerine teslim edilecektir.</p>			
6	35.160.1104/DV ntj	Demontaj, Paralel sorti, Aydınlatma sortisi	Adet		
		<p>Teknik Tarifi: Demontaj için uygun araç ve gereçler kullanılmalıdır. Tekrar montajı yapılacak olan malzemelerin zarar görmemesi için her türlü özen gösterilmelidir. Demontajı yapılan malzemelerden tekrar kullanılamayacak olanlar İdarenin göstereceği yere tasnif edilerek tutanakla idare yetkililerine teslim edilecektir.</p>			
7	35.160.1500/DV ntj	Demontaj, Güvenlik hattı priz sortisi, Priz sortisi	Adet		
		<p>Teknik Tarifi: Demontaj için uygun araç ve gereçler kullanılmalıdır. Tekrar montajı yapılacak olan malzemelerin zarar görmemesi için her türlü özen gösterilmelidir. Demontajı yapılan malzemelerden tekrar kullanılamayacak olanlar İdarenin göstereceği yere tasnif edilerek tutanakla idare yetkililerine teslim edilecektir.</p>			
8	35.150.1405	1x10 mm <sup>2</sup> kesitinde, Plastik izoleli iletken (HO7Z.O7Z1, en az 300/500 V)	m		
		<p>Teknik Tarifi: HO7Z.O7Z1 tipi kablo (enaz 300/500 V); (Ölçü: m.)TS EN 50525-3-31 standardına uygun HO7Z.O7Z1 tipi kablonun temini, işyerine nakli, montajı, her nevi ufak malzeme ve işçilik dahil. Not: TS EN 50575 ve TS EN 50575/A1 standartlarına, 305/2011/AB Yapı Malzemeleri Yönetmeliğine uygun olarak üretilmiş, CE uygunluk işaretiyle piyasaya arz edilmiş ve üreticinin performans beyanı ve Avrupa Birliği tarafından akredite edilmiş kuruluşlardan alınmış Performans Değişmezlik Sertifikasına sahip olacaktır.</p>			
9	35.160.3202	Komutator Sorti, Güvenlik hattı aydınlatma sortileri	Adet		

167

# İhale

## Makamı

### TEKNİK ŞARTNAME (İş Kalemleri)

İşin Adı: HANİ İLÇESİ ANIL CANAYDIN İLK-ORTAOKULU ONARIM İŞİ.

İş Grubu: Ana Grup>Elektrik Tesisatı

Sayfa 2 / 2

Pursantaj

S. No	Poz No	İmalatın Cinsi	Birim	Miktarı (%)
		<p>Teknik Tarifi: Halojen free kablolu güvenlik hatlı aydınlatma sortileri (Ölçü: Adet, İhzarat: %60)Güvenlik hatlı, TS EN 60332-1-2, TS EN 60754-1/2 ve TS EN 61034-2 standartlarına uygun, plastik izoleli (HO7Z, O7Z1) cinsten olmak üzere, (TS EN 61386-1/21/22 standartlarına uygun ce uygunluk işareti iliştirilmiş halogen free alev yaymaz boru sorti fiyatına dâhildir.) Not: TS EN 50575 ve TS EN 50575/A1 standartlarına, 305/2011/AB Yapı Malzemeleri Yönetmeliğine uygun olarak üretilmiş, CE uygunluk işaretiyle piyasaya arz edilmiş ve üreticinin performans beyanı ve Avrupa Birliği tarafından akredite edilmiş kuruluşlardan alınmış Performans Değişmezlik Sertifikasına sahip olacaktır. Ölçü: Linye uzunluğu 35 m'yi geçmedikçe ayrıca bedel ödenmez. Linye hattının 35 metreden sonrası için ayrıca besleme hattı olarak BFT No 35.150.1000'den ödeme yapılır. Normal sorti ve avize sortisinde bir tek sorti normal sorti olarak alınacak.Bu sortilere bağlanan ilave sortiler paralel olarak kabul edilecektir. Vaeviyen sortisinde iki adet vaeviyen anahtar ve bir sorti normal vaeviyen sortisi, buna ağıl diğer sortiler paralel sorti kabul edilecektir. Deviyatör anahtarları kendi birim fiyatlarında ayrıca ödenir. Komütatör anahtar ile idare edilen sortilerden aynı mahalde bulunan ilk iki sorti bir komütatör sorti, diğerleri paralel sorti kabul edilecektir. Anahtar yerine şalterkullanıldığında anahtar fiyatı düşülecek, ayrıca şalter fiyatı ödenecektir. Trifaze sorti, her amatüre üç fazlı dört veya beş iletkenli besleme yapılan normal sortiye benzer. Trifaze sortide anahtar kontaktör, kontaktör kumanda hatları ayrıca ödenir. Her armatürün ayrı fazdan beslenmesi halinde ilk sorti tek fazlı normal, buna bağlı diğer sortiler tek fazlı paralel sorti olarak ödenecektir. Armatür bedelleri için birim fiyat no. 35.170.0000'den ödenir.</p>	Adet	
10	35.160.3204	Paralel Sorti, Güvenlik hatlı aydınlatma sortileri	Adet	
		<p>Teknik Tarifi: Halojen free kablolu güvenlik hatlı aydınlatma sortileri (Ölçü: Adet, İhzarat: %60)Güvenlik hatlı, TS EN 60332-1-2, TS EN 60754-1/2 ve TS EN 61034-2 standartlarına uygun, plastik izoleli (HO7Z, O7Z1) cinsten olmak üzere, (TS EN 61386-1/21/22 standartlarına uygun ce uygunluk işareti iliştirilmiş halogen free alev yaymaz boru sorti fiyatına dâhildir.) Not: TS EN 50575 ve TS EN 50575/A1 standartlarına, 305/2011/AB Yapı Malzemeleri Yönetmeliğine uygun olarak üretilmiş, CE uygunluk işaretiyle piyasaya arz edilmiş ve üreticinin performans beyanı ve Avrupa Birliği tarafından akredite edilmiş kuruluşlardan alınmış Performans Değişmezlik Sertifikasına sahip olacaktır. Ölçü: Linye uzunluğu 35 m'yi geçmedikçe ayrıca bedel ödenmez. Linye hattının 35 metreden sonrası için ayrıca besleme hattı olarak BFT No 35.150.1000'den ödeme yapılır. Normal sorti ve avize sortisinde bir tek sorti normal sorti olarak alınacak.Bu sortilere bağlanan ilave sortiler paralel olarak kabul edilecektir. Vaeviyen sortisinde iki adet vaeviyen anahtar ve bir sorti normal vaeviyen sortisi, buna ağıl diğer sortiler paralel sorti kabul edilecektir. Deviyatör anahtarları kendi birim fiyatlarında ayrıca ödenir. Komütatör anahtar ile idare edilen sortilerden aynı mahalde bulunan ilk iki sorti bir komütatör sorti, diğerleri paralel sorti kabul edilecektir. Anahtar yerine şalterkullanıldığında anahtar fiyatı düşülecek, ayrıca şalter fiyatı ödenecektir. Trifaze sorti, her amatüre üç fazlı dört veya beş iletkenli besleme yapılan normal sortiye benzer. Trifaze sortide anahtar kontaktör, kontaktör kumanda hatları ayrıca ödenir. Her armatürün ayrı fazdan beslenmesi halinde ilk sorti tek fazlı normal, buna bağlı diğer sortiler tek fazlı paralel sorti olarak ödenecektir. Armatür bedelleri için birim fiyat no. 35.170.0000'den ödenir.</p>	Adet	
11	35.160.3401	Güvenlik hatlı priz sortisi, Priz sortisi	Adet	
		<p>Teknik Tarifi: Halojen free kablolu priz sortisi (Ölçü: Adet, İhzarat: %60) Halojen Free Alev yaymaz boru içerisinde linye ve sorti hatları TS EN 60332-1-2, TS EN 60754-1/2 ve TS EN 61034-2 standartlarına uygun, en az 2,5 mm<sup>2</sup> kesitte faz, nötr ve güvenlik hatlı prizde, faz, nötr ve güvenlik iletkenleri TS EN 60445'a göre renklendirilmiş plastik izoleli (HO7Z, O7Z1) cinsinden olmak üzere buat, klemens, priz, her nevi malzeme temini, iş yerine nakil ve işçilik dâhil, komple priz sortisi yapılması. (TS EN 61386-1/21/22 standartlarına uygun, CE uygunluk işareti iliştirilmiş halogen free alev yaymaz boru sorti fiyatına dâhildir) Not: TS EN 50575 ve TS EN 50575/A1 standartlarına, 305/2011/AB Yapı Malzemeleri Yönetmeliğine uygun olarak üretilmiş, CE uygunluk işaretiyle piyasaya arz edilmiş ve üreticinin performans beyanı ve Avrupa Birliği tarafından akredite edilmiş kuruluşlardan alınmış Performans Değişmezlik Sertifikasına sahip olacaktır. Ölçü: Linye hattı 35 mden fazla olunca besleme hattı olarak BFT No 35.150.1000'den ödeme yapılır.</p>	Adet	
12	KA/2021-01	1.5 M Ø20 BAKIR TOPRAKLAMA ÇUBUĞU	Adet	
13	KA/2021-12	J1 ASKI ARMATÜR TAKIMI (LAMBA HARIÇ)	Adet	
14	KA/2021-16	23 W, 1500 LÜMEN KOMPAKT FLORESAN ENERJİ TASARRUFLU AMPULLER	Adet	

Cihat ÖZDAL

Elektrik-Elektronik Mühendisi

## DİYARBAKIR İLİ HANİ İLÇESİ ANIL İLK-ORTAOKULU ONARIM İŞİ ELEKTRİK TESİSATI EK PROTOKOLÜ

- 1- Okul girişindeki mevcut panonun demontajı yapılarak yerine, 0,10-0,20 m<sup>2</sup> siva üstü sac pano monte edilecektir.
- 2- 2 adet topraklama çubuğu (1,5 m) okul bahçesine gömülerek 1x10 mm<sup>2</sup> HO7Z iletken ile pano bağlantısı yapılacaktır.
- 3- ADP na besleme hattının bağlantısı, sayaç montaj ve demontajı için okul idaresi tarafından gerekli yazışmalar yapıldıktan sonra izin alınıp bağlantı yapılacaktır.
- 4- ADP içerisine ana kesici olarak 1x40 A AOS ( Nötr kesmeli) , aydınlatma ve priz linyeleri için 12 adet 1x16 A'e kadar AOS kullanılacaktır.
- 5- Pano içerisine aydınlatma ve priz linyeleri için iki adet 2x40 A (30 mA) kaçak akım koruma şalteri takılacaktır.
- 6- Okul içerisindeki tüm armatür, anahtar, priz, linye hatları ve sortileri sökülecektir.
- 7- Mevcut aydınlatma - priz linye ve sorti düzenine göre tüm hatlar siva altı, siva altı çekilemediği yerlerde yapı denetimin izni alındıktan sonra siva üstü PVC kanal içerisinde yeniden çekilecektir.
- 8- Priz linye ve sorti kabloları 2,5 mm<sup>2</sup> HO7Z (halojen free), aydınlatma linyesi 2,5 mm<sup>2</sup> HO7Z (halojen free), aydınlatma sortileri 1,5 mm<sup>2</sup> HO7Z (halojen free) olarak çekilecektir. Siva üstü yapılması durumunda NIXMH kablo kullanılacaktır.
- 9- Okuldaki tüm mahallere askı aparatıyla beraber E.27 duylu tasarruflu ampul kullanılacaktır. WC'ye B1 glop armatür montajı yapılacaktır.
- 10- Okul genelinde sökülen tüm anahtar ve prizlerin yerine yenileri takılacaktır. Siva üstü prizler kapaklı olacaktır.
- 11- Bilgisayar dersliğindeki priz ve data tesisatının demontajı yapılacaktır.

### **GENEL:**

- 1- Yapılacak tüm imalatlar Yapı Denetim Teşkilatının denetiminde yapılacaktır.
- 2- Kullanılacak malzemeler imalattan önce, TSE, CE ve ilgili tüm belgeler ile birlikte denetim elemanının onayına sunulacak, onay alındıktan sonra imalata başlanacaktır.
- 3- İmalatlar Çevre ve Şehircilik Bakanlığının Teknik Şartname ve Yönetmeliği, Elektrik İç Tesisler Yönetmeliği ve Elektrik Kuvvetli Akım Tesisleri Yönetmeliği, Binaların Yangından Korunması Hakkındaki Yönetmeliğe göre yapılacaktır.
- 4- Kullanılacak kablolar halogen free olacaktır.
- 5- Sistemin çalışır duruma gelmesi için gerekli olan tüm imalatlar eksiksiz olarak yürürlükteki yasa ve yönetmeliklere göre yapılacaktır.
- 6- Mahal listeleri, ataşmanlar, projeler, krokiler bir bütün olup bunlardan herhangi birinde yazılan veya belirtilen bütün imalatlar yüklenici tarafından yapılmak zorundadır.
- 7- İmalatlar tamamlandıktan sonra gerekli temizlikler yapılacak, yapılan işler ile ilgili herhangi bir artık bırakılmayacaktır.
- 8- İmalat sırasında ve sonrasında sökülen tüm malzemeler idarenin belirlediği yerde korunaklı şekilde toplanacak ve okul idaresine tutanak karşılığında teslim edilecektir.
- 9- **Yapılacak imalatlarda işin süresi boyunca gerekli tüm iş güvenliği tedbirleri yüklenici tarafından sağlanacaktır. Meydana gelebilecek her türlü iş kazası sonucunda oluşabilecek tüm sorumluluk ve giderler yükleniciye ait olacaktır.**

  
Cihat ÖZDAL  
Elektrik-Elektronik Mühendisi