

**DIYARBAKIR VALİLİĞİ**

**(TEKLİF MEKTUBUDUR)**

**İl Milli Eğitim Müdürlüğü  
Diyarbakır**

Diyarbakır İli Bağlar İlçesi Nuri Zekiye Has Ortaokulu Onarım İşi 4734 Sayılı Kamu İhale Kanununun 22.d. maddesi gereğince doğrudan temin usulü yoluyla yaptırılacaktır. Söz konusu işe ait teklif fiyatlarımızı aşağıda boş bırakılan haneye yazarak 05.11.2021 tarihi saat 11:30 a kadar Diyarbakır İl Milli Eğitim Müdürlüğü İnşaat ve Emlak (İhale Bürosu) Şubesine elden vermenizi rica ederim. Posta yolu ile teklif kabul edilmeyecektir.

Mehmet KILIÇ  
Şube Müdürü

Teklif Sahibinin;

Adı Soyadı/Firma adı :  
Tebliğat Adresi :  
TC Kimlik No :  
Vergi Kimlik No :  
Telefon Numarası :

Teklifimizde KDV hariçtir.

Söz konusu iş için bu teklif mektubu ekinde verilmiş olan belgeleri işin yerinde incelediğimi ve bütün hususları kabul ettiğimi beyan ederek, işi en geç 15 (onbeş) takvim günü içinde yürürlükte olan ilgili tüm yönetmeliklere ve işin mahal listesine uygun olarak bitirmeyi taahhüt ediyoruz.

Aldığımız herhangi bir teklifi veya en düşük teklifi seçmek zorunda olmadığımızı kabul ediyoruz.

Doğrudan temin ile alımı yapılacak bu iş ile veya diğer işlerde idarenizin çıkarlarına aykırı düşecek hiçbir eylem ve oluşum içinde olmayacağımızı taahhüt ediyoruz.

Teklif konusu işin tamamını %18 KDV hariç (Rakam ile ) .....TL  
(Yazı ile) ..... Türk Lirası bedel karşılığında tamamlamayı kabul ve taahhüt ediyoruz.

Teklif Vermeye Yetkili Kişi

KAŞE

İMZA

TARİH

**NOT:**

1. Teklifler 31/12/2021 günü mesai bitimine kadar geçerlidir.
2. İstekli kaşesi okunacak şekilde olacaktır.
3. İhale dokümanının eksiksiz okunduğu, ihale dokümanında belirtilen tüm hususların kabul edildiği ve teklifin bu kapsamında verildiği taahhüt edilmiştir.
4. Yer tesliminde belirtilen tarihte işin bitirilmemesi durumunda günlük on binde altı ceza bedeli kesilecektir.
5. İnşaat alanında çalışacak işçilerin iş güvenliği tamamen yükleniciye ait olup meydana gelebilecek tüm aksaklıklardan yüklenici sorumludur. Tüm işçilerin iş güvenliği yüklenici tarafından sağlanacak. Yapı İşlerinde Sağlık ve Güvenlik Yönetmeliğine göre gerekli tedbirler yüklenici tarafından alınacaktır.
6. Taahhüdünü yerine getirmeyerek kurumu kamu zararına uğratan yüklenici hakkında gerekli olan cezai müeyyideler uygulanacaktır.
7. İstekliye işin kendisinde kaldığına dair tebliğin yapılmasından sonra istekli en geç 3 takvim günü içinde işe başlamak zorundadır.
8. Doğrudan temin komisyonu verilen teklifleri değerlendirdikten sonra sınır değeri hesaplayacaktır. Teklifi sınır değerin altında olduğu tespit edilen isteklilerin teklifleri, Kanununun 38 inci maddesinde öngörülen açıklama istenmeksizin reddedilecektir. (N=1,00)
9. İmalat sırasında oluşabilecek zararlar yükleniciye aittir.
10. İş bitiminde mahal yeri temizlenmiş inşaat artıkları uzaklaştırılmış olacaktır.

# İhale

## Makamı

### TEKNİK ŞARTNAME (İş Kalemleri)

İşin Adı: DİYARBAKIR İLİ BAĞLAR İLÇESİ NURİ ZEKİYE HAS İMAM HATİP ORTAOKULU ONARIM İŞİ  
SON

İş Grubu: Ana Grup>İnşaat İmalatları

Sayfa 1 / 3

S. No	Poz No	İmalatın Cinsi	Birim	Miktarı	Pursantaj (%)
1	15.280.1011	Saten alçı kaplaması yapılması (ortalama 1 mm kalınlık)	m <sup>2</sup>		
		<p>Teknik Tarifi: Saten perdah yapılacak yüzeylerin dikkatle temizlenip çapaklarından arındırılması, temizlendikten sonra hazırlanan saten alçı harcının ortalama 1 mm kalınlıkta olacak şekilde çelik mala kullanılarak yüzeye uygulanması, zımparalanması, tozlardan temizlenmesi için her türlü malzeme ve zayıtı, iş yerinde yükleme, yatay ve düşey taşıma, boşaltma, işçilik, yüklenici genel giderleri ve kârı dâhil, 1 m<sup>2</sup> fiyatı.</p> <p>Ölçü:</p> <p>1) Projedeki ölçülere göre, sıvanan bütün yüzler (boşluk yanları dâhil) hesaplanır.</p> <p>2) Doğrama pervazları ve varsa ahşap süpürgelik altında kalan sıva yüzeyleri hesaba katılır.</p> <p>3) Bütün boşluklar ve diğer cins kaplama yüzeyleri düşülür.</p>			
2	74.050.0003	Çimento harçlı kargir ve horasan inşaatın yıkılması	m <sup>3</sup>		
		<p>Teknik Tarifi: Çimento harçlı kargir ve horasan inşaatın patlayıcı madde kullanılmadan yıkılması, inşaat yerindeki yükleme, yatay ve düşey taşıma, boşaltma, her türlü işçilik, araç ve gereç giderleri, yüklenici genel giderleri ve kârı dâhil, çimento harçlı kargir ve horasan inşaatın yıkılmasının 1 m<sup>3</sup> fiyatı.</p> <p>ÖLÇÜ : Yıkılan yerin boyutlarına göre hacmi hesaplanır.</p>			
3	18.189	Parke, beton plak, adi kaldırım ve blokaj sökülmesi	m <sup>2</sup>		
		<p>Teknik Tarifi: Kurumu: Çevre ve Şehircilik&gt;İnşaat (Yapı İşleri)</p> <p>Teknik Tarifi: Doğal parke taşı, beton plak, adi kaldırım ve blokaj sökülmesi, taşların plaklardan ayrılması, yol kenarına istifi, inşaat yerindeki yükleme, yatay ve düşey taşıma, boşaltma, her türlü işçilik, araç ve gereç giderleri, yüklenici genel giderleri ve kârı dâhil, parke, beton plak, adi kaldırım ve blokaj sökülmesinin 1 m<sup>2</sup> fiyatı.</p> <p>ÖLÇÜ : Sökülen taş ve plaklar alanı ölçülerek hesaplanır.</p>			
4	15.465.1004	Gömme silindirli iç ve dış kapı kilidinin yerine takılması (Geniş ve dar tip)	Adet		
		<p>Teknik Tarifi: DOĞRAMA MADENİ AKSAMLARI Kapı Doğramaları Madeni Aksam Birim Fiyatı (Ahşap, Metal, Plastik)</p>			
5	15.465.1008	Kapı kolu ve aynalarının yerine takılması (Kromajlı)	Adet		
		<p>Teknik Tarifi: DOĞRAMA MADENİ AKSAMLARI Kapı Doğramaları Madeni Aksam Birim Fiyatı (Ahşap, Metal, Plastik)</p>			
6	15.465.1010	Menteşenin yerine takılması	Adet		
		<p>Teknik Tarifi: DOĞRAMA MADENİ AKSAMLARI Kapı Doğramaları Madeni Aksam Birim Fiyatı (Ahşap, Metal, Plastik)</p>			
7	ANALİZ 1	Düzlemsel Jiletli Tel (Çap:90 cm)	m		
8	15.125.1002	Çakıl temin edilerek, el ile serme, sulama ve sıkıştırma yapılması	m <sup>3</sup>		
		<p>Teknik Tarifi: Çakılın temin edilmesi, alana dökülmesi, el ile serilmesi, tesviye edilmesi, sulanması ve tabaka tabaka tokmaklanarak sıkıştırılması için her türlü işçilik, malzeme ve zayıtı, iş yerinde yükleme, yatay ve düşey taşıma, boşaltma, yüklenici genel giderleri ve kârı dâhil, 1 m<sup>3</sup> fiyatı.</p> <p>Ölçü: Projesindeki ölçülere göre hacmi hesaplanır.</p>			
9	15.150.1005	Beton santralinde üretilen veya satın alınan ve beton pompasıyla basılan, C 25/30 basınç dayanım sınıfında, gri renkte, normal hazır beton dökülmesi (beton nakli dâhil)	m <sup>3</sup>		
		<p>Teknik Tarifi: Beton üretimine uygun komple beton tesisinde (asgari 60m<sup>3</sup>/sa kapasiteli, dört gözü agrega bunkerli kompresörlü ve kumanda kabini ile birlikte bilgisayar kontrollü, min. 50 ton kapasiteli çimento silosu bulunan konveyör bant sistemli, geri kazanım ünitesi, agrega ve beton deneylerini yapabilecek kapasitede laboratuvar, jeneratör, yeteri kadar transmikser ve mobil beton pompası ile en az bir adet yükleyici, katkı tankı ve katkı tartı bunkerli, nem ölçer ve benzeri her türlü ekip ve ekipmana sahip periyodik kalibrasyonu yapılmış beton üretim tesisi) standardına ve projesine uygun, yıkanmış, elenmiş granüloметриk kum-çakıl ve/veya kırmataş, çimento, su ve gerektiğinde katkı malzemesi ile C 25/30 sınıfında üretilen veya bu niteliklere sahip beton tesisinden satın alınan hazır beton harcını; beton kalite kontrollerinin yapılması, transmikserlere yüklenmesi, iş yerine kadar nakli, döküm yerine beton pompası ile basılması, yerleştirilmesi, vibratör ile sıkıştırılması, sulanması, soğuktan, sıcaktan ve diğer dış tesirlerden korunması ve bakımının yapılması, gerekli ve yeter sayıda deney için numune alınması ve gerekli deneylerin yapılması, için gerekli her türlü işçilik, malzeme ve zayıtı, makine araç, gereç ve laboratuvar giderleri, iş yerindeki her türlü yatay ve düşey taşımalar, yükleme ve boşaltmalar, beton bünyesine giren granüloметриk kum çakıl veya kırmataşın ve çimentonun temin edildiği, üretildiği veya satın alındığı yerden taşıtlara yüklenmesi, beton tesisine nakli, taşıtlardan boşaltılması, istifi, beton tesisine konulması, beton bünyesinde ve sulama için kullanılan suyun temini ve nakli, beton tesisi ve diğer tüm ekipmanların temini ve amortisman giderleri ile her türlü diğer giderler ve yüklenici genel giderleri ve kârı dâhil, yerinde dökülmüş ve basınç dayanımı C 25/30 olan gri renkte, normal hazır betonun 1 m<sup>3</sup> fiyatı.</p> <p>Ölçü: Projedeki boyutlar üzerinden hesaplanır.</p> <p>Not:</p> <p>1) Üretilen veya satın alınan betonun üretildiği tesisin, TSE ve mevzuatının gerektirdiği diğer belgelere sahip olması ve bu belgeleri imalata başlamadan önce idareye vermesi zorunludur. İbraz edilen belgelerin uygun olduğunun tespit ve kullanılmasına müsaade edilmesi kaydıyla ancak, bu tesiste üretilen veya satın alınan ve yürürlükteki mevzuatına göre piyasa arz koşullarını da taşıyan uygunluk belgeli betonun imalatla kullanılması mümkün olacaktır.</p> <p>2) Betonun satın alınarak temin edilmesi halinde, üzerinde işin adı da belirtilmiş olan faturaların birer suretinin ödeme belgelerine</p>			

# İhale

## Makamı

### TEKNİK ŞARTNAME (İş Kalemleri)

İşin Adı: DİYARBAKIR İLİ BAĞLAR İLÇESİ NURİ ZEKIYE HAS İMAM HATİP ORTAOKULU ONARIM İŞİ  
SON

Sayfa 2 / 3

İş Grubu: Ana Grup>İnşaat İmalatları

S. No	Poz No	İmalatın Cinsi	Birim	Miktarı	Pursantaj (%)
		eklenmesi zorunludur. 3) Beton bünyesine ilave olarak konulacak katkı malzemesinin bedeli ayrıca ödenecektir. 4) Pompa kullanılmaması halinde analizden pompa bedeli düşülmüştür.			
10	15.220.1005	190 mm kalınlığında yatay delikli tuğla (190x190x135 mm) ile duvar yapılması	m <sup>2</sup>		
		Teknik Tarifi: Projesine göre yatay delikli tuğla ile çimento-kireç karışımı harç kullanılarak duvar yapılması, lüzumunda sulanması, inşaat yerindeki yüklenme, yatay ve düşey taşıma, boşaltma, her türlü malzeme ve zaiyatı, işçilik, araç ve gereç giderleri, yüklenici genel giderleri ve kârı dâhil, 1 m <sup>2</sup> fiyatı: Ölçü: Projesindeki boyutlar üzerinden hesaplanır. 0,10 m <sup>2</sup> 'den küçük boşluklar düşülmez.			
11	15.510.1103	Laminat kaplamalı, iki yüzü odun lifinden yapılmış levhalarla (mdf) presli, kraft dolgulu iç kapı kanadı yapılması, yerine takılması	m <sup>2</sup>		
		Teknik Tarifi: Projesine göre, beyaz çam kerestesinden temizi en az 42 mm kalınlıkta olacak şekilde, temizi en az 32 mm kalınlıkta ve seren başlıklarından yapılan çatki arasına 32 mm'lik kraft dolgu ile meydana getirilen iskeletin iki yüzüne 4 mm odun lifi levha (mdf) prese etmek suretiyle iç kapı kanadı yapılması, her iki yüzü laminat kaplanması ve yerine takılması için çivi, vida, tutkal ve benzeri her türlü malzeme ve zaiyatı, işçilik, iş yerinde yüklenme, yatay ve düşey taşıma, boşaltma ve madeni aksamların yerine takılması, kapı kanadının yerine takılıp alınması, yüklenici genel giderleri ve kârı dâhil, (madeni aksam bedeli hariç) 1 m <sup>2</sup> fiyatı: Ölçü: 1) Kapı kanadının dıştan dışa eni ve boyu çarpılarak alan hesaplanır. Bu ölçüye kapı kasaları dâhil edilmez. 2) Boşluktaki kapı kanatlarının çoğaltılması halinde açılır veya sabit kanatların hepsi kapalı şekilde ölçüye girecektir. (Sabit kanatlar telaro kasa şeklinde biterse bunlarda kanat ölçüsüne sokulur, ayrıca kasa bedeli ödenmez.) Not: 1) Genel olarak kapı doğramalarında kullanılacak madeni aksam, idarenin beğenmesi şartı ile her cins kilit ve kilit kolları, aynaları, sürgü, stop lastikli tampon, menteşe ve yaylı menteşeden ibarettir. 2) Madeni aksamın yerlerine takılması işçiliği doğrama fiyatlarına dâhildir.			
12	15.550.1004	1,50 mm kalınlığında düz siyah sacdan bükme kapı kasası yapılması ve yerine konulması	kg		
		Teknik Tarifi: 1,50 mm'lik düz siyah sacdan bükme kapı kasası yapılması, menteşeleri ile birlikte yerine takılması için her türlü malzeme zaiyatı, atölye masrafları, işçilik, yüklenici genel giderleri ve kârı dâhil, (boya hariç) 1 kg fiyatı: Ölçü: İmalâtın esas aksamı duvara konacak kenetlerle birlikte boyanmadan önce tartılır, ataşmana kaydedilerek yerine takılır. Bütün imalât aynı bedelle ödenir. Not: Ancak idareler lüzum gördüğü takdirde proje boyutları üzerinden bütün profillerin ve düğüm noktaları levhalarının cetveldeki ağırlıklarına nazaran tartı ağırlığını tahkik edebilir. Bu tartı neticesinde; cetvellere nazaran % 7 ağırlık fazlası da ödeme yapılır, % 7'den fazla ağırlık dikkate alınmaz. Bu tartı neticesinde bulunan ağırlığın cetveldekinden az olması halinde yapılan imalâtın idarece kabul edilmesi şartıyla tartı esas alınır.			
13	15.550.1202	Lama ve profil demirlerden çeşitli demir işleri yapılması ve yerine konulması	kg		
		Teknik Tarifi: Çeşitli çelik çubuk, lama ve profil demirlerden yapılan her çeşit merdiven balkon köprü korkulukları, pencere ve bahçe parmaklıkları, çatıya çıkma, fosseptik ve benzeri yerlere yapılan merdivenler, ızgara ve benzeri işlerin yapılması için demir perçin, civata, kaynak ve her türlü malzeme ve zaiyatı, iş yerinde yüklenme, yatay ve düşey taşıma, boşaltma, işçilik, yüklenici genel giderleri ve kârı dâhil, (boya bedeli hariç) 1 kg fiyatı: Ölçü: İmalât ve varsa tespit malzemesi ile birlikte boyanmadan ve montajdan önce tartılır. Not: Ancak idareler lüzum gördüğü takdirde proje boyutları üzerinden bütün profillerin ve düğüm noktaları levhalarının cetveldeki ağırlıklarına nazaran tartı ağırlığını tahkik edebilir. Bu tartı neticesinde; cetvellere nazaran % 7 ağırlık fazlası da ödeme yapılır, % 7'den fazla ağırlık dikkate alınmaz. Bu tartı neticesinde bulunan ağırlığın cetveldekinden az olması halinde yapılan imalâtın idarece kabul edilmesi şartıyla tartı esas alınır.			
14	15.540.1101	Demir yüzeylere korozyona karşı iki kat boya yapılması	m <sup>2</sup>		
		Teknik Tarifi: Demir imalat yüzeylerinin zımpara ve tel fırça ile temizlenmesi, 0,100 kg 1.kat, 0,100 kg 2.kat (her kat farklı renkte) antipas sürülmesi, bu işlerin yapılması için her türlü malzeme ve zaiyatı, işçilik, yüklenici genel giderleri ve kârı dâhil 1 m <sup>2</sup> fiyatı : Ölçü: a) Mobilyalarda boyanan yüzey ölçülür. b) Kapı ve bölmelerde: 1) Telaro kasalı olanlarda; sıvadan sıvaya iki yüzü ölçülür. 2) Kasalı (pervazsız) olanlarda; kasadan kasaya düşey düzlemdeki iki yüzün ölçüsüne kasa alanları dâhil edilir. 3) Kasa ve pervazlı olanlarda pervazdan pervaza iki yüzün ölçüsüne kasa dâhil edilir. 4) Bütün ölçülerde, girinti, çıkıntı ve cam boşlukları ölçüye katılmaz. Pencere kenarında çita varsa, ölçü buradan alınır. c) Camekân ve pencerelerde; 1) Camekân ve pervazlı pencerelerde; pervaz dışına pervazsız pencerelerde, siva yüzünden siva yüzüne olmak üzere düşey düzlemdeki alanı ölçülür. Yalnız bir satih hesaba alınır, iki satih boyanır. Cam boşluğu çıkarılmaz, denizlik, kasa ve kenarları mevcut ise ayrıca ölçülerek, alana ilâve edilir. 2) Çift pencerelerde aynen ölçülür, iki pencere arasındaki ahşap kasa ayrı ölçülür ve alan ilâve edilir. Her iki pencerenin iki yüzü boyanır, birer yüzü hesap edilir. Cam boşluğu çıkarılmaz. d) Parmaklık ve korkuluklarda bir yüzün düşey düzlemdeki izdüşüm alanı ölçülür.Boşluk düşülmez. e) Kolon, çatı makası, kiriş, kuranglez ve benzeri demir imalâtta boyanan yüzler ölçülür.			

# İhale

## Makamı

### TEKNİK ŞARTNAME (İş Kalemleri)

İşin Adı: DİYARBAKIR İLİ BAĞLAR İLÇESİ NURİ ZEKIYE HAS İMAM HATİP ORTAOKULU ONARIM İŞİ  
SON

Sayfa 3 / 3

İş Grubu: Ana Grup>İnşaat İmalatları

S. No	Poz No	İmalatın Cinsi	Birim	Miktar	Pursantaj (%)
15	15.540.1205	Eski boyalı yüzeylere astar uygulanarak iki kat su bazlı mat boya yapılması (iç cephe)	m <sup>2</sup>		
		<p>Teknik Tarifi: Eski boyalı yüzeylerin tel fırça, zımpara veya mekanik yolla temizlenmesi, gerekli alçı tamirinin yapılması, zımparalanması, 0,150 kg su bazlı astar sürülmesi, istenilen renkte 0,100 kg 1.kat, 0,100 kg 2.kat su bazlı mat boya yapılması için her türlü malzeme ve zayıtı, işçilik, yüklenici genel giderleri ve kârı dâhil, 1 m<sup>2</sup> fiyatı. Ölçü: Projesi üzerinden boya yapılan yüzeyler ölçülür. Tüm boşluklar düşülür. Not: 3 m'den yüksek duvar ve tavanlarda ayrıca iş iskelesi verilir. Sıva için iş iskelesi varsa, ayrıca boyaya verilmez.</p>			
16	15.540.1207	Eski boyalı yüzeylere astar uygulanarak iki kat su bazlı yarımat boya yapılması (iç cephe)	m <sup>2</sup>		
		<p>Teknik Tarifi: Eski boyalı yüzeylerin tel fırça, zımpara veya mekanik yolla temizlenmesi, gerekli alçı tamirinin yapılması, zımparalanması, 0,150 kg su bazlı astar sürülmesi, istenilen renkte 0,100 kg 1.kat, 0,100 kg 2.kat su bazlı yarımat boya yapılması için her türlü malzeme ve zayıtı, işçilik, yüklenici genel giderleri ve kârı dâhil, 1 m<sup>2</sup> fiyatı. Ölçü: Projesi üzerinden boya yapılan yüzeyler ölçülür. Not: 3 m'den yüksek duvar ve tavanlarda ayrıca iş iskelesi verilir. Sıva için iş iskelesi varsa, ayrıca boyaya verilmez.</p>			
17	15.385.1026	(42,5x42,5 cm) veya (45x45 cm) anma ebatlarında, her türlü desen ve yüzey özelliğinde, I.kalite, renkli, sırlı porselen karo ile 3 mm derz aralıklı döşeme kaplaması yapılması (karo yapıştırıcısı ile)	m <sup>2</sup>		
		<p>Teknik Tarifi: Onaylanmış detay projesine uygun düzgün yüzeyin, yapışmayı engelleyici kir, toz, çapak ve benzeri kalıntılardan arındırılması ve nemlendirilmesi, yüzey üzerine çimento esaslı, yüksek performanslı, kayma özelliği azaltılmış, açık beketme süresi uzatılmış karo yapıştırıcısının sürülmesi ve özel tarak ile yivlendirilmesi, (42,5 x 42,5 cm) veya (45 x 45 cm) anma ebatlarında her türlü desen ve yüzey özelliğine sahip, I.kalite, renkli, sırlı porselen karonun, master ve tesviyesine uygun olarak, 3 mm derz aralıkları bırakılarak döşenmesi, derzlerin istenilen renkte çimento esaslı, yüksek performanslı, yüksek aşınma dayanımlı, su emilimi azaltılmış derz dolgu malzemesi ile doldurulması, kaplama yapılan yüzeyin temizlenmesi, her türlü malzeme ve zayıtı, işçilik araç ve gereç giderleri, iş yerinde yüklenme, yatay ve düşey taşıma, boşaltma, yüklenici genel giderleri ve kârı dâhil 1 m<sup>2</sup> fiyatı. Ölçü: Kaplama yapılan yüzey ve varsa süpürgelik projesi üzerindeki ölçülere göre hesaplanır.</p>			
18	15.405.1001	Karosiman terrazo karo ile dış mekan döşeme kaplaması yapılması (Kırılma Dayanımı Şartları (Sınıf 1) Eğilme dayanımı minimum 2,8 Mpa, Aşınma direnç sınıfı (2-G), Yüzey alanı <= 1600 cm <sup>2</sup> , yivli-yivsiz, her renkte)	m <sup>2</sup>		
		<p>Teknik Tarifi: Şartnamesine uygun yapılmış tesviye betonu yüzünün temizlenmesi, ıslatılması, 4 cm kalınlığında 400 kg çimento dozlu harç ile bir altlık yapılması, bunun üzerine aralıkları, 2 mm olmak üzere terrazo karo plakların projesindeki şekil ve taksimata göre tesviyesinde döşenmesi, derzlerin ve bütün yüzeylerin, beyaz çimento, renklendirici demir oksit pigment ve mermer tozu karışımından yapılmış çimento esaslı derz macunu ile sıvanması, döşeme yüzündeki, macunun yarım saat sonra temizlenmesi, silinmesi, arap sabunu ile temizlenmesi ve bu işlerin yapılmasında gerekli her türlü malzeme ve zayıtı, işçilik, iş yerindeki yüklenme, yatay ve düşey taşıma, boşaltma, yüklenici genel giderleri ve kârı dâhil, (tesviye betonu hariç) 1 m<sup>2</sup> fiyatı. Ölçü: Kaplama yapılan yüzeyler projesi üzerinden hesaplanır.</p>			
19	15.435.1203	50x20x10 cm boyutlarında normal çimentolu buhar kürlü beton bordür döşenmesi (pahlı, her renk)	m		
		<p>Teknik Tarifi: Proje ve detay projesine uygun olarak 50x20x10 cm boyutlarında normal çimentolu buhar kürlü beton bordürlerin yerine montajı, iki bordür arasındaki birleşim yerlerinin 400 dozlu çimento harcı ile kapatılması her türlü malzeme ve zayıtı, işçilik iş yerindeki yüklenme, yatay ve düşey taşıma, boşaltma, araç ve gereç giderleri, yüklenici genel giderleri ve kârı dâhil, 1 m fiyatı. Ölçü: Bordür boyu projesi üzerinden hesaplanır.</p>			
20	15.275.1102	200/250 kg kireç/çimento karışımı kaba ve ince harçla sıva yapılması (iç cephe sıvası)	m <sup>2</sup>		
		<p>Teknik Tarifi: 1 m<sup>3</sup> dışı kuma 200 kg çimento ve 0,128 ton torbalı sönmüş kireç katılarak hazırlanan harçla ortalama 2 cm kalınlığında kaba sıva yapılması, üzerine 1 m<sup>3</sup> mil kuma 250 kg çimento ve 0,076 ton torbalı sönmüş kireç katılarak hazırlanan harçla ortalama 0,8 cm kalınlığında ince sıva yapılması, gerekli zamanlarda sulanması, duvar yüzeyinin temizlenmesi, her türlü malzeme ve zayıtı, işçilik, çalışma sehpaları inşaat yerindeki yüklenme, yatay ve düşey taşıma, boşaltma, yüklenici genel giderleri kârı dâhil, 1 m<sup>2</sup> fiyatı. Ölçü: Sıvanan bütün yüzeyler projesi üzerinden hesaplanır.</p>			
21	15.250.1001	200 kg çimento dozlu tesviye tabakası yapılması	m <sup>2</sup>		
		<p>Teknik Tarifi: Proje ve detay projesine göre, tesviye tabakası yapılacak yerin temizlenmesi, yıkanması, 1 m<sup>3</sup> dışı kuma 200 kg çimento katılarak elde edilen harçla ortalama 3 cm kalınlığında masterında sıkıştırılarak tesviye tabakası yapılması, gerektiğinde sulanması, harç ve benzeri artıklardan temizlenmesi için gerekli her türlü malzeme ve zayıtı, işçilik, inşaat yerindeki yüklenme, yatay ve düşey taşıma, boşaltma, yüklenici genel giderleri ve kârı dâhil, 1 m<sup>2</sup> fiyatı : Ölçü: Tesviye yapılan yerin alanı projesi üzerinden hesaplanır.</p>			

PİRAN YAŞAR  
İnş.Müh.

# İhale

## Makamı

### TEKNİK ŞARTNAME (İş Kalemleri)

İşin Adı: DİYARBAKIR İLİ BAĞLAR İLÇESİ NURİ ZEKİYE HAS İMAM HATİP ORTAOKULU ONARIM İŞİ  
SON

İş Grubu: Ana Grup>Mekanik Tesisat

Sayfa 1 / 1

S. No	Poz No	İmalatın Cinsi	Birim	Miktarı	Pursantaj (%)
1	25.160.2201	Debi-m <sup>3</sup> /h: 0-10 Basınç-mSS: 30-60, İki Pompalı Düşey Milli Frekans Konvertörlü Hidrofor	Adet		
		Teknik Tarifi: Frekans Konvertörlü Hidrofor: Metal bir şase üzerine monte edilmiş, gerekli çek valf, vana, bağlantı elemanları kullanılarak emme ve basma kolektörleri ile birbirine bağlanmış, 1 ile 6 adet çok kademeli pompa ile bu pompaların otomatik işletimini gerçekleştirebilecek şekilde seçilmiş, bünyesinde frekans konvertör ünitesi entegre edilmiş bir elektrik kontrol panelinden meydana gelen; basınç kolektörü üzerinde bulunan analog basınç sensörü ile pompaları sıra kontrollü olarak devreye alan veya çıkaran rotasyon özelliği, kontrol panosunda zararlı gerilim dalgalanmalarını önleyici filtreleri, programlama özelliği, sigortaları, motor koruma şalteri, kuru çalışma, kısa devre, gerilim basınç sensörü arızası gibi güvenlik düzeni olan alfanumerik likit kristal ekranı (LCD) ve menü kontrol paneli, elektrik motorları IP 54 koruma sınıfında, termik koruması olan, genişleme tankı, TS EN ISO 11124-1, 2, 3, 4'e uygun çelikten atmosfere kapalı değişebilir membranlı St. 37-2 malzemeden üretilmiş yeterli hacim ve sayıda tankı bulunan, frekans konvertörlü hidroforun, iş yerinde temini ve montajı.			
2	25.160.2201/DM ntj	Demontaj, Debi-m <sup>3</sup> /h: 0-10 Basınç-mSS: 30-60, İki Pompalı Düşey Milli Frekans Konvertörlü Hidrofor	Adet		
		Teknik Tarifi: Demontaj için uygun araç ve gereçler kullanılmalıdır. Tekrar montajı yapılacak olan malzemelerin zarar görmemesi için her türlü özen gösterilmelidir. Demontajı yapılan malzemelerden tekrar kullanılmayacak olanlar idarenin göstereceği yere tasnif edilerek tutanakla idare yetkililerine teslim edilecektir.			
3	25.300.1406/A	Dikişli galvanizli boru (2") (Bina içinde vidalı, %30 eklenmiş)	m		
		Teknik Tarifi: ÇELİK BORULAR:305/2011/AB Yapı Malzemeleri Yönetmeliğine ve 2014/68/AB Basınçlı Ekipmanlar Yönetmeliğine uygun, CE Uygunluk işaretiyle piyasaya arz edilen çelik boruların, ilgili şartname ve projesine uygun olarak döşenerek, bağlantılarının yapılması, işçilik dâhil, sülyen ve boya bedeli hariç olmak üzere iş yerinde temini ve yerine montajı.			
4	25.320.2105	40 Ø mm (1 1/2"), Pirinç, preste imal edilmiş teflon (PTFE), contalı, tam geçişli, vidalı, KÜRESEL VANALAR (TS 3148)	Adet		
		Teknik Tarifi: KÜRESEL VANALAR (TS 3148)2014/68/AB Basınçlı Ekipmanlar Yönetmeliğine uygun, pirinçten kesici elemanlı, pik karbonlu çelik veya paslanmaz çelikten, vidalı, wafer, lug veya flanşlı, geçişe bir küre ile kumanda edilen, elle açılıp kapama düzenli küresel vanaların iş yerinde temini ve yerine montajı.			
5	25.320.2106	50 Ø mm (2"), Pirinç, preste imal edilmiş teflon (PTFE), contalı, tam geçişli, vidalı, KÜRESEL VANALAR (TS 3148)	Adet		
		Teknik Tarifi: KÜRESEL VANALAR (TS 3148)2014/68/AB Basınçlı Ekipmanlar Yönetmeliğine uygun, pirinçten kesici elemanlı, pik karbonlu çelik veya paslanmaz çelikten, vidalı, wafer, lug veya flanşlı, geçişe bir küre ile kumanda edilen, elle açılıp kapama düzenli küresel vanaların iş yerinde temini ve yerine montajı.			
6	25.325.1306	50 Ø mm Vidalı veya Flanşlı, Pislik tutucu, PN 25-40 paslanmaz çelik gövdeli, iç süzgeci paslanmaz çelik, Ø=65'den büyük çaplar laterna takviyeli vidalı veya flanşlı	Adet		
		Teknik Tarifi: PISLİK TUTUCULAR (TS 11494) (Ölçü: Adet) Sıvı, buhar ve gaz donanımına monte edilecek, akışkanın basınç ve sıcaklığına tabi olarak gövdesi pirinç, bronz, sfero, dökme demir veya çelikten, iç süzgeci pirinç veya paslanmaz çelikten, süzgeci kolayca sökülüp temizlenebilen, flanşlı veya vidalı pislik tutucunun iş yerinde temini ve yerine montajı. Not: Filtre hassasiyeti; DN 20'ye kadar 500 µm (0,5 mm)'den büyük parçaları geçirmeyen, DN 50'ye kadar 700 µm (0,7 mm)'den büyük parçaları geçirmeyen, DN 150'ye kadar 1200 µm (1,2 mm)'den büyük parçaları geçirmeyecek şekilde seçilecektir.			
7	25.325.2206	50 Ø mm, (2") Vidalı veya Flanşlı, Döküm gövdeli, vidalı veya flanşlı, GERİ TEPME VENTİLLERİ (Sıcak ve soğuk su için) (TS EN 1074-3)	Adet		
		Teknik Tarifi: GERİ TEPME VENTİLLERİ (sıcak ve soğuk su için) (TS EN 1074-3) (Ölçü: Adet)Sıcak veya soğuk su tesisatında kullanılacak, pirinç pres döküm veya döküm gövdeli, yatay veya dik konumlarda çalışabilen, menteşeli ya da oturmali klapeli veya bilyeli sızdırmaz geri tepme ventiline iş yerinde temini ve yerine montajı.			

Muhammed EKER  
Mak/Müh.

DIYARBAKIR İLİ BAĞLAR İLÇESİ NURİ ZEKIYE HAS İMAM HATİP ORTAOKULU ONARIM İŞİNE AİT İNŞAAT MAHAL LİSTESİDİR.

İNŞAAT İMALATLARI	
POZ NO	İMALATIN ADI
152.801.011	Saten alçı kaplaması yapılması (ortalama 1 mm kalınlık)
740.500.003	Çimento harçlı kargir ve horasan inşaatın yıkılması
18.189	Parke, beton plak, adı kaldırım ve blokaj sökülmesi
154.651.004	Çömme silindiri iç ve dış kapı kilidinin yerine takılması (Geniş ve dar tip)
154.651.008	Kapı kolu ve aynalarının yerine takılması (Kromajlı)
154.651.010	Menteşenin yerine takılması
ANALİZ 1	Düzensel Jiletli Tel (Çap:90 cm)
	MAHAL YERİ
	ATAŞMANDA GÖSTERİLEN Z02 YENİ DERSLİĞİN YENİ DUVARLARININ ALÇI KAPLAMASININ YAPILMASINDA
	ATAŞMANDA GÖSTERİLEN Z02 YENİ DERSLİK İÇİN MEVCUT DUVARLARIN YIKIMININ YAPILMASINDA
	ATAŞMANDA GÖSTERİLEN OKUL BİNA ÇEVRESİNİN MEVCUT TRETUAR İMALATLARININ TAMAMININ SÖKÜMÜNÜN YAPILMASINDA
	İDARECE BELİRLENEN 3 ADET DERSLİK KAPISI + ZEMİN KAT Z02 YENİ DERSLİK A ADET KAPISI + ZEMİN KAT KIZ-ERKEK ÖĞRENCİ WC 2 ADET DIŞ AHŞAP KAPILARINA TAKILMASINDA
	İDARECE BELİRLENEN 3 ADET DERSLİK KAPISI + ZEMİN KAT Z02 YENİ DERSLİK A ADET KAPISI + ZEMİN KAT KIZ-ERKEK ÖĞRENCİ WC 2 ADET DIŞ AHŞAP KAPILARINA TAKILMASINDA
	İDARECE BELİRLENEN 3 ADET DERSLİK KAPISI + ZEMİN KAT Z02 YENİ DERSLİK A ADET KAPISI + ZEMİN KAT KIZ-ERKEK ÖĞRENCİ WC 2 ADET DIŞ AHŞAP KAPILARINA TAKILMASINDA
	ATAŞMANDA GÖSTERİLEN OKUL BAHÇESİNİN ÇEVRE İHATA DUVAR ÜZERİNDEKİ MEVCUT 268,60 M UZUNLUĞUNDAKİ DEMİRİ KORKULUK ÜZERİNE POZUNA UYGUN DÜZLEMSEL JİLET İMALATININ YAPILMASINDA

151.251.002	Çakıl temin edilecek, el ile serme, sulama ve sıkıştırma yapılması	ATAŞMANDA GÖSTERİLEN OKUL BİNA ÇEVRESİNİN YENİ TRETUAR İMALATLARININ TAMAMININ 113,90 M * 1,00 M * 0,15 M EBATLARINDA ÇAKIL İMALAT SERİLİP SIKIŞTIRMASININ YAPILMASINDA
151.501.005	Beton santralinde üretilen veya satın alınan ve beton pompasıyla basılan, C 25/30 basınç dayanımı sınıfında, gri renkte, normal hazar beton dökülmesi (beton nakli dahil)	ATAŞMANDA GÖSTERİLEN OKUL BİNA ÇEVRESİNİN YENİ TRETUAR İMALATLARININ TAMAMININ 113,90 M * 1,00 M * 0,15 M EBATLARINDA POZUNA UYGUN TRETUAR TESVİYE BETONUNUN YAPILMASINDA
152.201.005	190 mm kalınlığında yatay delikli tuğla (190x190x135 mm) ile duvar yapılması	ATAŞMANDA GÖSTERİLEN Z02 YENİ DERSLİK İÇİN YENİ DUVARLARIN POZUNA UYGUN YAPILMASINDA
155.101.103	Laminat kaplamalı, iki yüzü odun lifinden yapılmış levhalarla (mdf) presli, kraft dolgu iç kapı kasası yapılması yerine takılması	İDARECE BELİRLENEN 3 ADET DERSLİK KAPISI + ZEMİN KAT Z02 YENİ DERSLİK 1 ADET KAPISI + ZEMİN KAT KIZ-ERKEK ÖĞRENCİ WC 2 ADET DIŞ AHŞAP KAPILARIN TAKILMASINDA
155.501.004	1.50 mm kalınlığında düz siyah sacdan bükme kapı kasası yapılması ve yerine konulması	ATAŞMANDA GÖSTERİLEN Z02 YENİ DERSLİK İÇİN YENİ SAC KAPI KASASININ POZUNA UYGUN YAPILMASINDA
155.501.202	Lama ve profil demirlerden çeşitli demir işleri yapılması ve yerine konulması	ATAŞMANDA GÖSTERİLEN OKUL BAHÇESİNİN ÇEVRE İHATA DUVAR ÜZERİNDEKİ MEVCUT 268,60 M UZUNLUĞUNDAKİ DEMİR KORKULUK ÜZERİNE POZUNA UYGUN DÜZLEMSEL JİLET İMALATININ YAPILMASI İÇİN HER BİR ANOYA 2 ADET H=1,20 M YÜKSEKLİĞİNDE 40*40*2,00 MM KALINLIĞINDA KUTU PROFİLLERDEN MEVCUT DEMİR KORKULUKLARIN ANO BAŞLARINA İLAVE OLARAK POZUNA UYGUN YAPILMASINDA


<p>ATAŞMANDA GÖSTERİLEN Z02 YENİ DERSLİK İÇİN YENİ SAC KAPI KASASI + ATAŞMANDA GÖSTERİLEN OKUL BAĞÇESİNİN ÇEVRE İHATA DUVAR ÜZERİNDEKİ MEVCUT 268,60 M UZUNLUĞUNDAKİ DEMİR KORKULUK ÜZERİNE POZUNA UYGUN DÜZLEMSEL JİLET İMALATININ YAPILMASI İÇİN HER BİR ANOYA 2 ADET H=1,20 M YÜKSEKLİĞİNDE 40*40*2,00 MM KALINLIĞINDA KUTU PROFİLLERDEN MEVCUT DEMİR KORKULUKLARIN ANO BAŞLARINA İLAVE YAPILDIKTAN SONRA POZUNA UYGUN BOYASININ YAPILMASINDA</p>		<p>155.401.101 Demir yüzeylere korozyona karşı iki kat boya yapılması</p>
<p>ATAŞMANDA GÖSTERİLEN OKUL BİNASININ Z02 YENİ DERSLİK VE SAĞ KORIDOR KISMININ TAMAMININ İÇ CEPHE BOYASININ POZUNA UYGUN YAPILMASINDA</p>		<p>155.401.205 Eski boyalı yüzeylere astar uygulanarak iki kat su bazlı mat boya yapılması (iç cephe)</p>
<p>ATAŞMANDA GÖSTERİLEN Z02 YENİ DERSLİK TAVAN BOYASININ POZUNA UYGUN YAPILMASINDA</p>		<p>155.401.207 Eski boyalı yüzeylere astar uygulanarak iki kat su bazlı yarımat boya yapılması (iç cephe)</p>
<p>ATAŞMANDA GÖSTERİLEN Z02 YENİ DERSLİK ZEMİN TABAN DÖŞEME SERAMİK KAPLAMASININ POZUNA UYGUN YAPILMASINDA</p>	<p>(42.5x42.5 cm) veya (45x45 cm) anma ebatlarında, her türlü desen ve yüzey özelliğinde, 1.kalite, renkli, sırtı porselen karo ile 3 mm derz aralıklı döşeme kaplaması yapılması (karo yapıştırıcısı ile)</p>	<p>153.851.026</p>
<p>ATAŞMANDA GÖSTERİLEN OKUL BİNA ÇEVRESİNİN YENİ TRETUAR İMALATLARININ TAMAMININ 113,90 M * 1,00 M EBATLARINDA POZUNA UYGUN TRETUAR KAROSİMAN DÖŞEME KAPLAMASININ YAPILMASINDA</p>	<p>Karosiman terrazo karo ile dış mekân döşeme kaplaması yapılması (Kırılma Dayanımı Şartları (Sınıf I) Eğilme dayanımı minimum 2,8 Mpa, Aşınma direnç sınıfı (2-G). Yüzey alanı ≤ 1600 cm<sup>2</sup>, yivli-yivsiz, her renkte)</p>	<p>154.051.001</p>
<p>ATAŞMANDA GÖSTERİLEN OKUL BİNA ÇEVRESİNİN YENİ TRETUAR İMALATLARININ TAMAMININ 113,90 M UZUNLUĞUNDA POZUNA UYGUN TRETUAR BORDÜR KAPLAMASININ YAPILMASINDA</p>	<p>50x20x10 cm boyutlarında normal çimentolu buhar kırılı beton bordür döşenmesi (pahlı, her renk)</p>	<p>154.351.203</p>



152.751.102	200/250 kg kireç/çimento karışımı kaba ve ince harçla sıva yapılması (iç cephe sıvası)	ATAŞMANDA GÖSTERİLEN Z02 YENİ DERSLİK İÇİN YENİ DUVARLARIN POZUNA UYGUN İÇ CEPHE SIVASININ YAPILMASINDA
152.501.001	200 kg çimento dozlu tesviye tabakası yapılması	ATAŞMANDA GÖSTERİLEN Z02 YENİ DERSLİK ZEMİN TABAN DÖŞEME SERAMİK KAPLAMASININ ALTINA POZUNA UYGUN TESVİYE TABAKASI KAPLAMASININ YAPILMASINDA

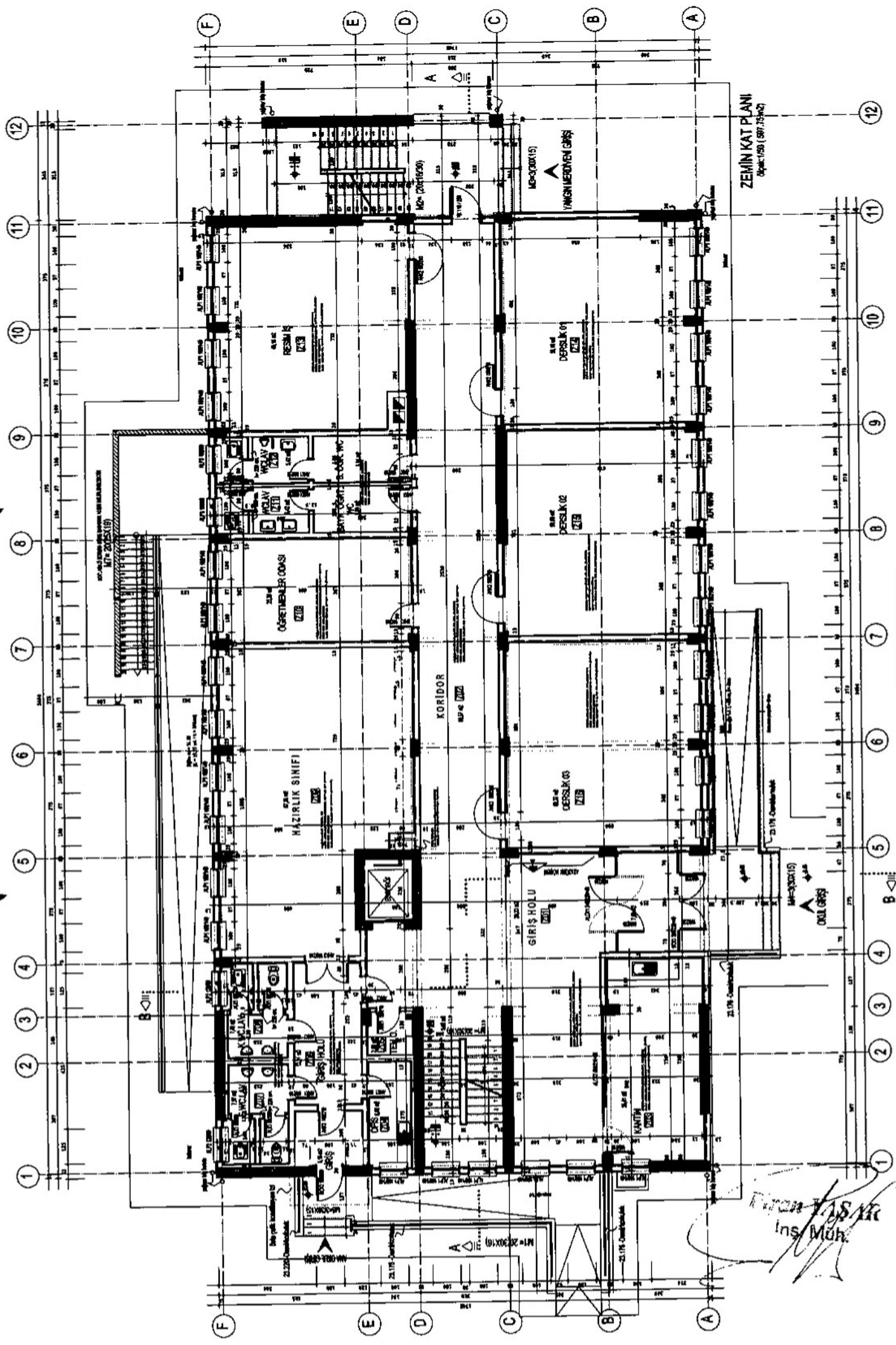
Pıran YAŞAR

İnş.Müh.









ZEMİN KAT PLANI  
 Ölçek: 1/50 (897.75x42)

ZEMİN KAT PLANI

*[Handwritten Signature]*  
 İnş. Müh.

