

**DİYARBAKIR VALİLİĞİ**

**(TEKLİF MEKTUBUDUR)**

**İl Milli Eğitim Müdürlüğü**

**Diyarbakır**

Diyarbakır İli Bağlar İlçesi Çelebi Eser İmam Hatip Orta Okulu Onarım İşi 4734 Sayılı Kamu İhale Kanununun 22.d. maddesi gereğince doğrudan temin usulü yoluyla yaptırılacaktır. Söz konusu işe ait teklif fiyatlarınızı teklif edilen bedelin yüzde altısından az olmamak üzere geçici teminat mektubu ile birlikte aşağıda boş bırakılan haneye yazarak 07.02.2022 tarihi saat 14:30 a kadar Diyarbakır İl Milli Eğitim Müdürlüğü İnşaat ve Emlak (İhale Bürosu) Şubesine elden vermenizi rica ederim. Posta yolu ile teklif kabul edilmeyecektir.

Mehmet KILIÇ  
Şube Müdürü

Teklif Sahibinin;

Adı Soyadı/Firma adı :  
Tebliğat Adresi :  
TC Kimlik No :  
Vergi Kimlik No :  
Telefon Numarası :

Teklifimizde KDV hariçtir.

Söz konusu iş için bu teklif mektubu ekinde verilmiş olan belgeleri işin yerinde incelediğimi ve bütün hususları kabul ettiğimi beyan ederek, işi en geç 15 (onbeş) takvim günü içinde yürürlükte olan ilgili tüm yönetmeliklere ve işin mahal listesine uygun olarak bitirmeyi taahhüt ediyoruz.

Aldığımız herhangi bir teklifi veya en düşük teklifi seçmek zorunda olmadığımızı kabul ediyoruz.

Doğrudan temin ile alımı yapılacak bu iş ile veya diğer işlerde idarenizin çıkarlarına aykırı düşecek hiçbir eylem ve oluşum içinde olmayacağımızı taahhüt ediyoruz.

Teklif konusu işin tamamını %18 KDV hariç (Rakam ile ) ..... TL  
(Yazı ile) ..... Türk Lirası bedel karşılığında tamamlamayı kabul ve taahhüt ediyoruz.

Teklif Vermeye Yetkili Kişi

KAŞE

İMZA

TARİH

**NOT:**

1. Teklifler 31/12/2022 günü mesai bitimine kadar geçerlidir.
2. İstekli kaşesi okunacak şekilde olacaktır.
3. İhale dokümanının eksiksiz okunduğu, ihale dokümanında belirtilen tüm hususların kabul edildiği ve teklifin bu kapsamında verildiği taahhüt edilmiştir.
4. Yer tesliminde belirtilen tarihte işin bitirilmemesi durumunda günlük on binde altı ceza bedeli kesilecektir.
5. İnşaat alanında çalışacak işçilerin iş güvenliği tamamen yükleniciye ait olup meydana gelebilecek tüm aksaklıklardan yüklenici sorumludur. Tüm işçilerin iş güvenliği yüklenici tarafından sağlanacak. Yapı İşlerinde Sağlık ve Güvenlik Yönetmeliğine göre gerekli tedbirler yüklenici tarafından alınacaktır.
6. Taahhüdünü yerine getirmeyerek kurumu kamu zararına uğratan yüklenici hakkında gerekli olan cezai müeyyideler uygulanacaktır.
7. İstekliye işin kendisinde kaldığına dair tebliğin yapılmasından sonra istekli en geç 3 takvim günü içinde işe başlamak zorundadır.
8. Doğrudan temin komisyonu verilen teklifleri değerlendirdikten sonra sınır değeri hesaplayacaktır. Teklifi sınır değerinin altında olduğu tespit edilen isteklilerin teklifleri, Kanununun 38 inci maddesinde öngörülen açıklama istenmeksizin reddedilecektir. (N=1,00)
9. İmalat sırasında oluşabilecek zararlar yükleniciye aittir.
10. İş bitiminde mahal yeri temizlenmiş inşaat artıkları uzaklaştırılmış olacaktır.

# İhale Makamı

## İŞ KALEMLERİ PURSANTAJLARI (YÜZDELERİ)

(Yüzdeler toplam yaklaşık maliyete göredir)

İşin Adı: Diyarbakır İli Bağlar İlçesi Çelebi Eser İmam Hatip Ortaokulu Onarım İşi.

Sayfa 1 / 1

S. No	Poz No	İmalatın Cinsi	Birim	Miktarı	Pursantaj (%)
<b>İş Grubu: Ana Grup&gt;İnşaat İmalatları</b>					
1	74.050.0005	Her cins demirli ve demirsiz beton inşaatın yıkılması	m <sup>3</sup>		
2	77.100.1043	İdare malı demir imalatın sökülmesi	kg		
3	77.175.1003	İdare malı demir imalatın yerine montajı	kg		
4	15.150.1004	Beton santralinde üretilen veya satın alınan ve beton pompasıyla basılan, C 20/25 basınç dayanım sınıfında, gri renkte, normal hazır beton dökülmesi (beton nakli dahil)	m <sup>3</sup>		
5	15.150.1005	Beton santralinde üretilen veya satın alınan ve beton pompasıyla basılan, C 25/30 basınç dayanım sınıfında, gri renkte, normal hazır beton dökülmesi (beton nakli dahil)	m <sup>3</sup>		
6	15.230.1006	19 cm kalınlığındaki taşıyıcı olmayan bimsbeton duvar blokları ile duvar yapılması (bimsbeton tutkalı ile) (min. 1,50 N/mm <sup>2</sup> ve 600-900 kg/m <sup>3</sup> , 900 kg/m <sup>3</sup> hariç)	m <sup>2</sup>		
7	15.180.1003	Plywood ile düz yüzeyli betonarme kalıbı yapılması	m <sup>2</sup>		
8	15.160.1003	Ø 8- Ø 12 mm nervürlü beton çelik çubuğu, çubukların kesilmesi, bükülmesi ve yerine konulması	Ton		
9	15.275.1101	250/350 kg çimento dozlu kaba ve ince harçla sıva yapılması (dış cephe sıvası)	m <sup>2</sup>		
10	15.450.1005	Her genişlikte kargir duvar üzerine mozayik kaplı beton harpuşta yapılması (normal çimentolu)	m <sup>2</sup>		

Toplam: 100,0000 --  
Genel Toplam: 100,0000 --

Sarıhan KURBAN  
Mühür

# İhale

## Makamı

### Birim Fiyat Tarifleri

İşin Adı: Diyarbakır İli Bağlar İlçesi Çelebi Eser İmam Hatip Ortaokulu Onarım İşi.

İş Grubu: Ana Grup>İnşaat İmalatları

Sayfa 1 / 2

S. No	Poz No	İmalatın Cinsi	Birim	Miktarı	Pursantaj (%)
1	74.050.0005	Her cins demirli ve demirsiz beton inşaatın yıkılması	m <sup>3</sup>		
<p>Teknik Tarifi: Patlayıcı madde kullanmadan, demirli ve demirsiz beton inşaatın yıkılması, inşaat yerindeki yükleme, yatay ve düşey taşıma, boşaltma, her türlü işçilik, araç ve gereç giderleri, yüklenici genel giderleri ve kârı dâhil, demirli ve demirsiz beton inşaatın yıkılmasının 1 m<sup>3</sup> fiyatı: ÖLÇÜ : Yıkılan yerin boyutlarına göre hacmi hesaplanır.</p>					
2	77.100.1043	İdare malı demir imalatın sökülmesi	kg		
3	77.175.1003	İdare malı demir imalatın yerine montajı	kg		
<p>Teknik Tarifi: Projesindeki imalatı gerçekleştirmek üzere yerinden sökülen demir imalatın eski yerine montajının yapılmasını sağlamak üzere, inşaat yerindeki yükleme, yatay ve düşey taşıma, boşaltma, her türlü malzeme ve zayıatı, işçilik, araç ve gereç giderleri ile malzemenin nakli, müteahhit karı ve genel giderler dahil 1 kg fiyatıdır.</p>					
4	15.150.1004	Beton santralinde üretilen veya satın alınan ve beton pompasıyla basılan, C 20/25 basınç dayanım sınıfında, gri renkte, normal hazır beton dökülmesi (beton nakli dahil)	m <sup>3</sup>		
<p>Teknik Tarifi: Beton üretimine uygun komple beton tesisinde (asgari 60m<sup>3</sup>/sa kapasiteli, dört gözlü agrega bunkerli kompresörlü ve kumanda kabini ile birlikte bilgisayar kontrollü, min. 50 ton kapasiteli çimento silosu bulunan konveyör bant sistemli, geri kazanım ünitesi, agrega ve beton deneylerini yapabilecek kapasitede laboratuvar, jeneratör, yeteri kadar transmikser ve mobil beton pompası ile en az bir adet yükleyici, katkı tankı ve katkı tartı bunkerli, nem ölçer ve benzeri her türlü ekip ve ekipmana sahip periyodik kalibrasyonu yapılmış beton üretim tesisi) standardına ve projesine uygun, yıkanmış, elenmiş granülometrik kum-çakıl ve/veya kırmataş, çimento, su ve gerektiğinde katkı malzemesi ile C 20/25 sınıfında üretilen veya bu niteliklere sahip beton tesisinden satın alınan hazır beton harcının; beton kalite kontrollerinin yapılması, transmikserlere yüklenmesi, iş yerine kadar nakli, döküm yerine beton pompası ile basılması, yerleştirilmesi, vibratör ile sıkıştırılması, sulanması, soğuktan, sıcaktan ve diğer dış tesirlerden korunması ve bakımının yapılması, gerekli ve yeter sayıda deney için numune alınması ve gerekli deneylerin yapılması, için gerekli her türlü işçilik, malzeme ve zayıatı, makine araç, gereç ve laboratuvar giderleri, iş yerindeki her türlü yatay ve düşey taşımalar, yükleme ve boşaltmalar, beton bünyesine giren granülometrik kum çakıl veya kırmataşın ve çimentonun temin edildiği, üretildiği veya satın alındığı yerden taşıtlara yüklenmesi, beton tesisine nakli, taşıtlardan boşaltılması, istifi, beton tesisine konulması, beton bünyesinde ve sulama için kullanılan suyun temini ve nakli, beton tesisi ve diğer tüm ekipmanların temini ve amortisman giderleri ile her türlü diğer giderler ve yüklenici genel giderleri ve kârı dâhil, yerinde dökülmüş ve basınç dayanımı C 20/25 olan gri renkte, normal hazır betonun 1 m<sup>3</sup> fiyatı: Ölçü: Projedeki boyutlar üzerinden hesaplanır. Not: 1) Üretilen veya satın alınan betonun üretildiği tesisin, TSE ve mevzuatının gerektirdiği diğer belgelere sahip olması ve bu belgeleri imalata başlamadan önce idareye vermesi zorunludur. İbraz edilen belgelerin uygun olduğunun tespit ve kullanılmasına müsaade edilmesi kaydıyla ancak, bu tesiste üretilen veya satın alınan ve yürürlükteki mevzuatına göre piyasa arz koşullarını da taşıyan uygunluk belgeli betonun imalatta kullanılması mümkün olacaktır. 2) Betonun satın alınarak temin edilmesi halinde, üzerinde işin adı da belirtilmiş olan faturaların birer suretinin ödeme belgelerine eklenmesi zorunludur. 3) Beton bünyesine ilave olarak konulacak katkı malzemesinin bedeli ayrıca ödenecektir. 4) Pompa kullanılmaması halinde analizden pompa bedeli düşülür.</p>					
5	15.150.1005	Beton santralinde üretilen veya satın alınan ve beton pompasıyla basılan, C 25/30 basınç dayanım sınıfında, gri renkte, normal hazır beton dökülmesi (beton nakli dahil)	m <sup>3</sup>		
<p>Teknik Tarifi: Beton üretimine uygun komple beton tesisinde (asgari 60m<sup>3</sup>/sa kapasiteli, dört gözlü agrega bunkerli kompresörlü ve kumanda kabini ile birlikte bilgisayar kontrollü, min. 50 ton kapasiteli çimento silosu bulunan konveyör bant sistemli, geri kazanım ünitesi, agrega ve beton deneylerini yapabilecek kapasitede laboratuvar, jeneratör, yeteri kadar transmikser ve mobil beton pompası ile en az bir adet yükleyici, katkı tankı ve katkı tartı bunkerli, nem ölçer ve benzeri her türlü ekip ve ekipmana sahip periyodik kalibrasyonu yapılmış beton üretim tesisi) standardına ve projesine uygun, yıkanmış, elenmiş granülometrik kum-çakıl ve/veya kırmataş, çimento, su ve gerektiğinde katkı malzemesi ile C 25/30 sınıfında üretilen veya bu niteliklere sahip beton tesisinden satın alınan hazır beton harcının; beton kalite kontrollerinin yapılması, transmikserlere yüklenmesi, iş yerine kadar nakli, döküm yerine beton pompası ile basılması, yerleştirilmesi, vibratör ile sıkıştırılması, sulanması, soğuktan, sıcaktan ve diğer dış tesirlerden korunması ve bakımının yapılması, gerekli ve yeter sayıda deney için numune alınması ve gerekli deneylerin yapılması, için gerekli her türlü işçilik, malzeme ve zayıatı, makine araç, gereç ve laboratuvar giderleri, iş yerindeki her türlü yatay ve düşey taşımalar, yükleme ve boşaltmalar, beton bünyesine giren granülometrik kum çakıl veya kırmataşın ve çimentonun temin edildiği, üretildiği veya satın alındığı yerden taşıtlara yüklenmesi, beton tesisine nakli, taşıtlardan boşaltılması, istifi, beton tesisine konulması, beton bünyesinde ve sulama için kullanılan suyun temini ve nakli, beton tesisi ve diğer tüm ekipmanların temini ve amortisman giderleri ile her türlü diğer giderler ve yüklenici genel giderleri ve kârı dâhil, yerinde dökülmüş ve basınç dayanımı C 25/30 olan gri renkte, normal hazır betonun 1 m<sup>3</sup> fiyatı: Ölçü: Projedeki boyutlar üzerinden hesaplanır. Not: 1) Üretilen veya satın alınan betonun üretildiği tesisin, TSE ve mevzuatının gerektirdiği diğer belgelere sahip olması ve bu belgeleri imalata başlamadan önce idareye vermesi zorunludur. İbraz edilen belgelerin uygun olduğunun tespit ve kullanılmasına müsaade edilmesi kaydıyla ancak, bu tesiste üretilen veya satın alınan ve yürürlükteki mevzuatına göre piyasa arz koşullarını da taşıyan uygunluk belgeli betonun imalatta kullanılması mümkün olacaktır. 2) Betonun satın alınarak temin edilmesi halinde, üzerinde işin adı da belirtilmiş olan faturaların birer suretinin ödeme belgelerine eklenmesi zorunludur. 3) Beton bünyesine ilave olarak konulacak katkı malzemesinin bedeli ayrıca ödenecektir.</p>					

# İhale

## Makamı

### Birim Fiyat Tarifleri

İşin Adı: Diyarbakır İli Bağlar İlçesi Çelebi Eser İmam Hatip Ortaokulu Onarım İşİ.

İş Grubu: Ana Grup>İnşaat İmalatları

Sayfa 2 / 2

S. No	Poz No	İmalatın Cinsi	Birim	Miktarı	Pursantaj (%)
		4) Pompa kullanılmaması halinde analizden pompa bedeli düşüldür.			
6	15.230.1006	19 cm kalınlığındaki taşıyıcı olmayan bimsbeton duvar blokları ile duvar yapılması (bimsbeton tutkalı ile) (min. 1,50 N/mm <sup>2</sup> ve 600-900 kg/m <sup>3</sup> , 900 kg/m <sup>3</sup> hariç)	m <sup>2</sup>		
		Teknik Tarifi: Projesine göre taşıyıcı olmayan bimsbeton duvar blokları ile bimsbeton tutkalı kullanılarak duvar yapılması için, inşaat yerindeki yüklemeye, yatay ve düşey taşıma, boşaltma, her türlü malzeme ve zayıtı, işçilik, araç ve gereç giderleri, yüklenici genel giderleri ve kârı dâhil, 1 m <sup>2</sup> fiyatı: Ölçü: Projesindeki boyutlar üzerinden hesaplanır. 0,10 m <sup>2</sup> 'den küçük boşluklar düşülmez.			
7	15.180.1003	Plywood ile düz yüzeyli betonarme kalıbı yapılması	m <sup>2</sup>		
		Teknik Tarifi: Proje ve şartnamesine göre; iç yüzeyi yağlanmış 21 mm kalınlığında plywood (film kaplı) suni tahtalardan düz yüzeyli beton ve betonarme kalıbı yapılması, gerekli görülen vibrasyona dayanacak şekilde takviye edilmesi, kalıbın sökülmesi, bu işler için gerekli her türlü malzeme ve zayıtı ile işçilik, iş yerinde yatay-düşey taşıma, yüklemeye-boşaltma, yüklenici genel giderleri ve kârı dâhil, 1 m <sup>2</sup> fiyatı: Ölçü: Kalıp gören yüzler projesinden veya yerinde ölçülerek hesaplanır. Boşluk hacmi çıkarılmayan imalat deliklerinin çevre kalıpları ölçüye dâhil edilmez. Deliğin kalıp tarafındaki yüzünden delik boşluğu çıkarılmaz. Not: 1) Kalıp iskelesi ayrıca ödenir. 2) Kalıptan çıkan malzeme yükleniciye aittir.			
8	15.160.1003	Ø 8- Ø 12 mm nervürlü beton çelik çubuğu, çubukların kesilmesi, bükülmesi ve yerine konulması	Ton		
		Teknik Tarifi: Nervürlü beton çelik çubuğunun detay projesine göre kesilip bükülerek hazırlanması yerine konması, bağlanması için demir, bağlama teli ve gerekli her türlü malzeme ve zayıtı, inşaat yerindeki yüklemeye, yatay ve düşey taşıma, boşaltma, işçilik, yüklenici genel giderleri ve kârı dâhil, 1 ton fiyatı: Ölçü: 1) Betonarme proje demir donatı detaylarına göre kroşeler ile birlikte demirin boyu ölçülür. 2) Çelik çubukların ağırlıkları aşağıdaki cetvelden alınır. 3) Projede gösterilmeyen çelik çubuklar ve ekler hesaba katılmaz. 4) Cetveldeki (m) ağırlıkları hesaba esastır. Bağlama teli, çelik çubuk sıraları arasında kullanılacak çelikler ve zayıt analizde dikkate alındığından, ayrıca ödeme yapılmaz. Çap (Ø)Birim Ağırlığı mmKg/m 80,395 100,617 120,888			
9	15.275.1101	250/350 kg çimento dozlu kaba ve ince harçla siva yapılması (dış cephe sıvası)	m <sup>2</sup>		
		Teknik Tarifi: 1 m <sup>3</sup> dişli kuma 250 kg çimento katılması ile hazırlanan harçla ortalama 2 cm kalınlığında kaba siva yapılması, üzerine 1 m <sup>3</sup> mil kumuna 350 kg çimento ilavesiyle hazırlanan harçla ortalama 0,8 cm kalınlığında ince siva yapılması, duvar yüzeyinin temizlenmesi, gerekli zamanlarda sulanması, her türlü malzeme ve zayıtı, işçilik, çalışma sehpaları, inşaat yerindeki yüklemeye, yatay ve düşey taşıma, boşaltma, yüklenici genel giderleri ve kârı dâhil, 1 m <sup>2</sup> fiyatı: Ölçü: Sıvanan bütün yüzeyler projesi üzerinden hesaplanır.			
10	15.450.1005	Her genişlikte kargir duvar üzerine mozayik kaplı beton harpuşta yapılması (normal çimentolu)	m <sup>2</sup>		
		Teknik Tarifi: Mevcut duvar üzerine, her genişlikte ortalama 6 cm kalınlıkta olmak üzere projesine göre damlalıkların teşkil edilerek 200 doz harçla tesviye betonu atılması, yan ve üst yüzlerine mozayik harcı ile 2,5 cm kaplama yapılması, silinmesi veya taraklanması için, bütün malzeme ve zayıtı, iş yerinde yüklemeye, yatay ve düşey taşıma, boşaltma, yüklenici genel giderleri ve kârı ile kalıp bedeli dâhil, 1 m <sup>2</sup> fiyatı: Ölçü: Mozayik yapılan yüzeyler projesi üzerinden hesaplanır. Not: Kalıp bedeli kendi pozundan ödenir.			

Şaban KINIK  
İmza

# MAHAL LİSTESİ

Sayfa 1 / 1

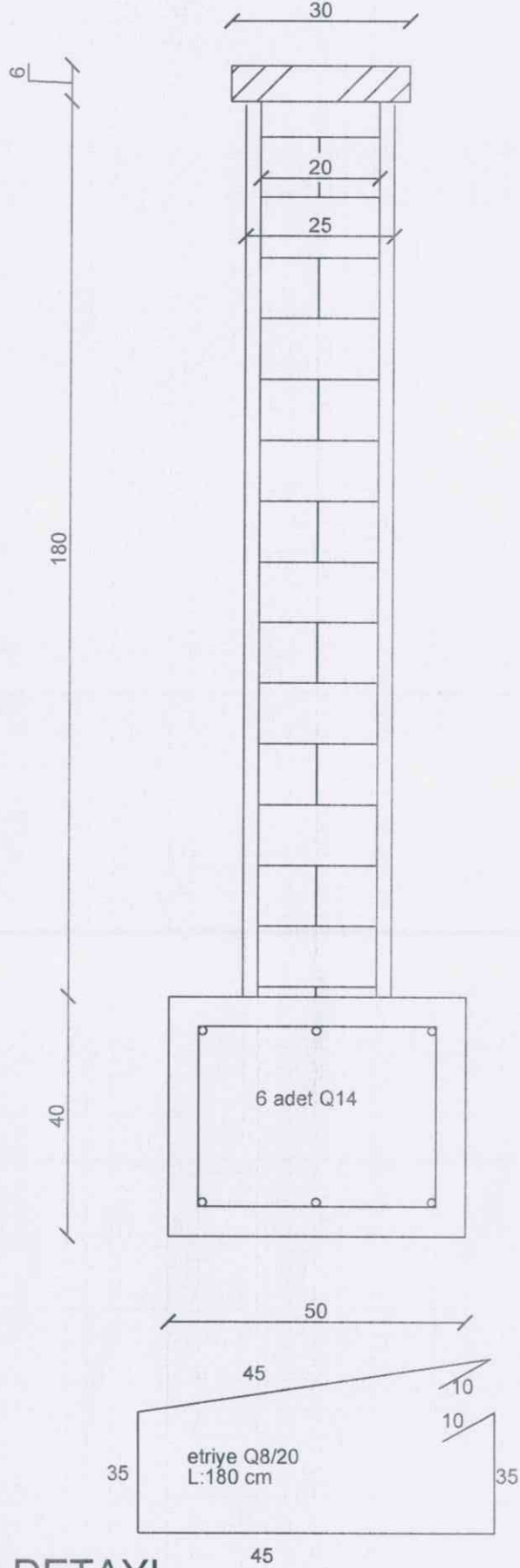
**İşin Adı:** Diyarbakır İli Bağlar İlçesi Çelebi Eser İmam Hatip Ortaokulu Onarım İşi.

**İş Grubu:** Ana Grup>İnşaat İmalatları

<b>74.050.0005:</b> Her cins demirli ve demirsiz beton inşaatın yıkılması	m <sup>3</sup>
eski kantinin yıkımı yapılacak	
okul bahçe giriş kapısının yanlarındaki duvarların yıkımı yapılacak	
<b>77.100.1043:</b> İdare malı demir imalatın sökülmesi	kg
yıkım yapılacak duvar üzerindeki korkuluklar ve okul bahçe giriş kapısının sökümü yapılacak	
<b>77.175.1003:</b> İdare malı demir imalatın yerine montajı	kg
duvar üzerindeki korkuluklar ve okul bahçe giriş kapısının kontrol mühendisin göstereceği yere montajı yapılacak	
<b>15.150.1004:</b> Beton santralinde üretilen veya satın alınan ve beton pompasıyla basılan, C 20/25 basınç dayanım sınıfında, gri renkte, normal hazır beton dökülmesi (beton nakli dahil)	m <sup>3</sup>
projede belirtilen yere saha betonu yapılacak	
<b>15.150.1005:</b> Beton santralinde üretilen veya satın alınan ve beton pompasıyla basılan, C 25/30 basınç dayanım sınıfında, gri renkte, normal hazır beton dökülmesi (beton nakli dahil)	m <sup>3</sup>
yeni yapılacak bimsbeton duvar altındaki hatil için yapılacak	
<b>15.230.1006:</b> 19 cm kalınlığındaki taşıyıcı olmayan bimsbeton duvar blokları ile duvar yapılması (bimsbeton tutkalı ile) (min. 1,50 N/mm <sup>2</sup> ve 600-900 kg/m <sup>3</sup> , 900 kg/m <sup>3</sup> hariç)	m <sup>2</sup>
yeni bimsbeton duvar yapılacak	
<b>15.180.1003:</b> Plywood ile düz yüzeyli betonarme kalıbı yapılması	m <sup>2</sup>
hatil yapımı için kullanılacak	
<b>15.160.1003:</b> Ø 8- Ø 12 mm nervürlü beton çelik çubuğu, çubukların kesilmesi, bükülmesi ve yerine konulması	
yeni yapılacak bimsbeton duvar altındaki hatil için projede belirtilen şekilde yapılacak	
<b>15.275.1101:</b> 250/350 kg çimento dozlu kaba ve ince harçla sıva yapılması (dış cephe sıvası)	m <sup>2</sup>
bimsduvara iki yüzeyine sıva yapılacak	
<b>15.450.1005:</b> Her genişlikte kargir duvar üzerine mozayik kaplı beton harpuşta yapılması (normal çimentolu)	m <sup>2</sup>
projede belirtilen şekilde yeni duvar üzerine yapılacak	

Sabancı KINIK

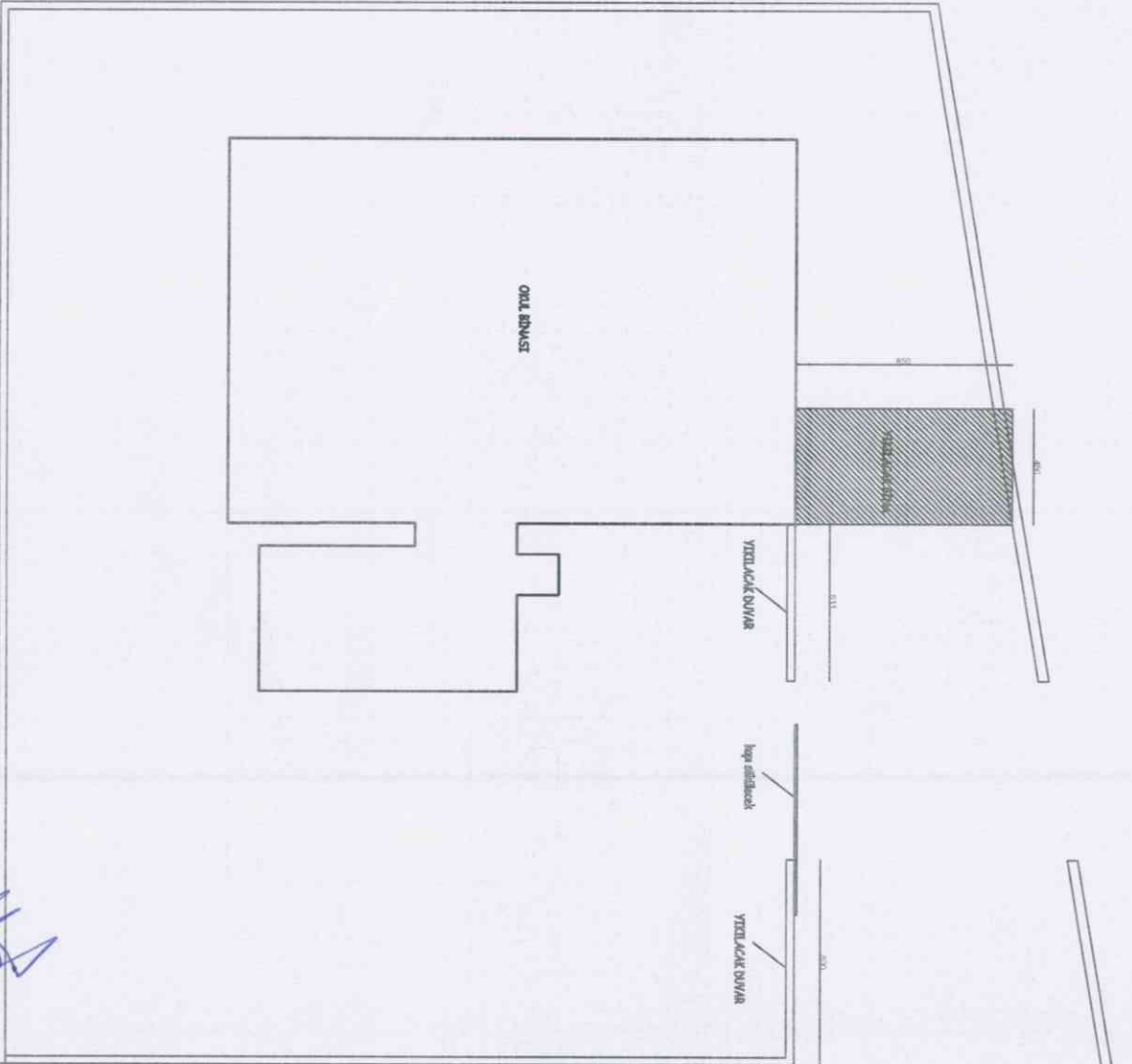




BRIKET DUVAR DETAYI

ŞABAN KINIK  
MİMAR

MEVCUT DURUM



OZEL BODURST

YERLİK AKIŞIK

YERLİK AKIŞIK DUVAR

kapı ardıcak

YERLİK AKIŞIK DUVAR

600

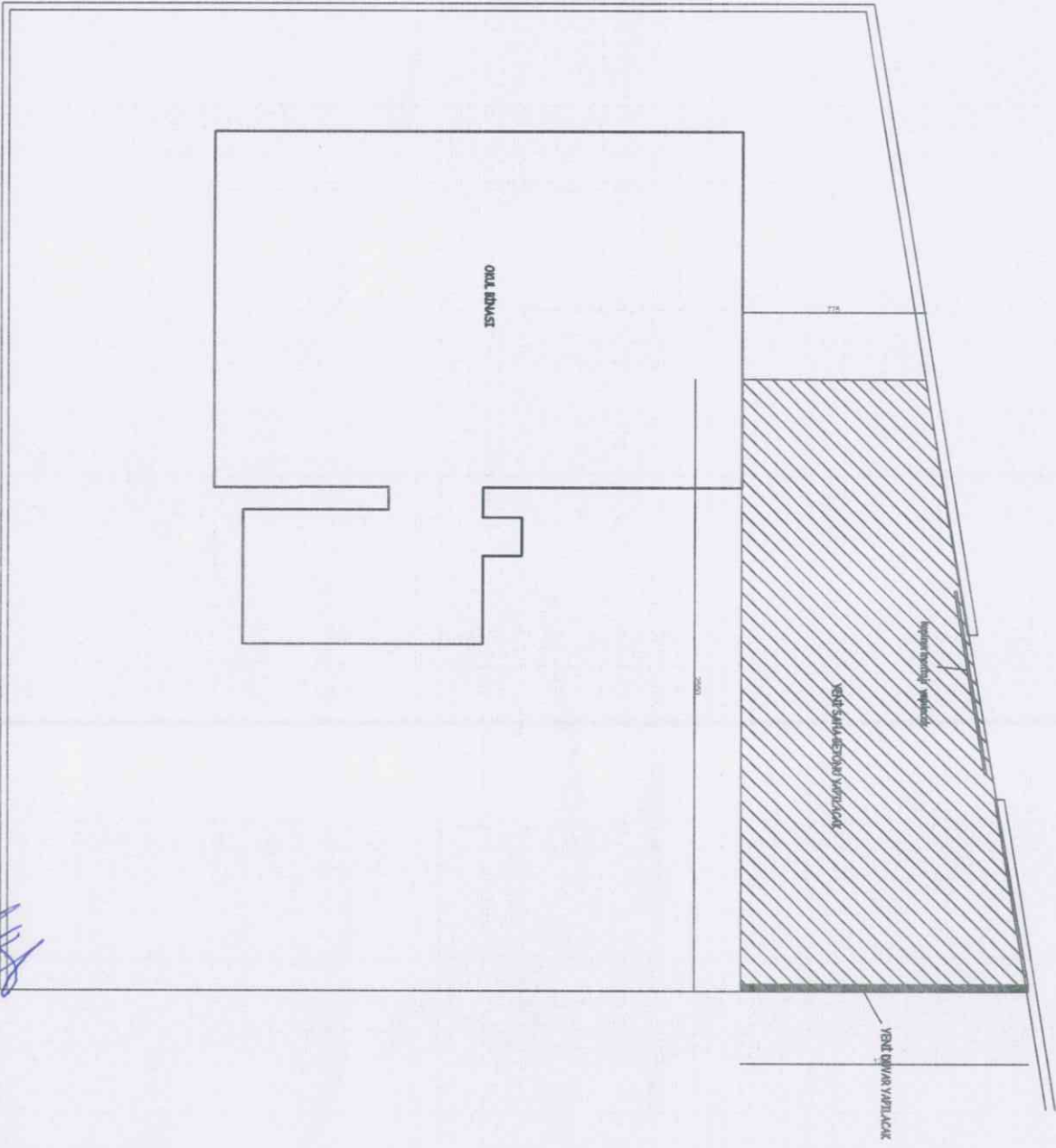
60

111

500

*[Handwritten signature and stamp]*

# YENİ DURUM



Handwritten signature and text in blue ink, including the word 'MÜHÜR'.