

DİYARBAKIR VALİLİĞİ

(TEKLİF MEKTUBUDUR)

İl Milli Eğitim Müdürlüğü

Diyarbakır

Diyarbakır İl Milli Eğitim Müdürlüğü Hizmet Binası Onarım işi 4734 Sayılı Kamu İhale Kanununun 22.d. maddesi gereğince doğrudan temin usulü yoluyla yaptırılacaktır. Söz konusu işe ait teklif fiyatlarınızı teklif edilen bedelin yüzde altısından az olmamak üzere geçici teminat mektubu ile birlikte aşağıda boş bırakılan haneye yazarak 09.02.2022 tarihi saat 11:00 a kadar Diyarbakır İl Milli Eğitim Müdürlüğü İnşaat ve Emlak (İhale Bürosu) Şubesine elden vermenizi rica ederim. Posta yolu ile teklif kabul edilmeyecektir.

Mehmet KILIÇ
Şube Müdürü

Teklif Sahibinin;

Adı Soyadı/Firma adı :
Tebliğat Adresi :
TC Kimlik No :
Vergi Kimlik No :
Telefon Numarası :

Teklifimizde KDV hariçtir.

Söz konusu iş için bu teklif mektubu ekinde verilmiş olan belgeleri işin yerinde incelediğimi ve bütün hususları kabul ettiğimi beyan ederek, işi en geç 10 (On) takvim günü içinde yürürlükte olan ilgili tüm yönetmeliklere ve işin mahal listesine uygun olarak bitirmeyi taahhüt ediyoruz.

Aldığımız herhangi bir teklifi veya en düşük teklifi seçmek zorunda olmadığımızı kabul ediyoruz.

Doğrudan temin ile alımı yapılacak bu iş ile veya diğer işlerde idarenizin çıkarlarına aykırı düşecek hiçbir eylem ve oluşum içinde olmayacağımızı taahhüt ediyoruz.

Teklif konusu işin tamamını %18 KDV hariç (Rakam ile)TL
(Yazı ile) Türk Lirası bedel karşılığında tamamlamayı kabul ve taahhüt ediyoruz.

Teklif Vermeye Yetkili Kişi

KAŞE

İMZA

TARİH

NOT:

1. Teklifler 31/12/2022 günü mesai bitimine kadar geçerlidir.
2. İstekli kaşesi okunacak şekilde olacaktır.
3. İhale dokümanının eksiksiz okunduğu, ihale dokümanında belirtilen tüm hususların kabul edildiği ve teklifin bu kapsamında verildiği taahhüt edilmiştir.
4. Yer tesliminde belirtilen tarihte işin bitirilmemesi durumunda günlük on binde altı ceza bedeli kesilecektir.
5. İnşaat alanında çalışacak işçilerin iş güvenliği tamamen yükleniciye ait olup meydana gelebilecek tüm aksaklıklardan yüklenici sorumludur. Tüm işçilerin iş güvenliği yüklenici tarafından sağlanacak. Yapı İşlerinde Sağlık ve Güvenlik Yönetmeliğine göre gerekli tedbirler yüklenici tarafından alınacaktır.
6. Taahhüdünü yerine getirmeyerek kurumu kamu zararına uğratan yüklenici hakkında gerekli olan cezai müeyyideler uygulanacaktır.
7. İstekliye işin kendisinde kaldığına dair tebliğin yapılmasından sonra istekli en geç 3 takvim günü içinde işe başlamak zorundadır.
8. Doğrudan temin komisyonu verilen teklifleri değerlendirdikten sonra sınır değeri hesaplayacaktır. Teklifi sınır değerinin altında olduğu tespit edilen isteklilerin teklifleri, Kanununun 38 inci maddesinde öngörülen açıklama istenmeksizin reddedilecektir. (N=1,00)
9. İmalat sırasında oluşabilecek zararlar yükleniciye aittir.
10. İş bitiminde mahal yeri temizlenmiş inşaat artıkları uzaklaştırılmış olacaktır.

İhale

Makamı

Birim Fiyat Tarifleri

İşin Adı: DİYARBAKIR İL MİLLİ EĞİTİM MÜDÜRLÜĞÜ BİNASI ONARIM İŞİ.

İş Grubu: Ana Grup>İnşaat İmalatları

Sayfa 1 / 2

S. No	Poz No	İmalatın Cinsi	Birim	Miktarı	Pursantaj (%)
1	15.455.1001	Plastik doğrama imalatı yapılması ve yerine konulması (Sert PVC doğrama profillerinden her çeşit kapı, pencere, kaplama ve benzeri imalat) Not: Tüm ana profiller ile ilave profiller, pencere kapalı iken görülmeyen ve dikkat çekmeyen bir yerde, en az 1 m a	kg		
<p>Teknik Tarifi: İdarece onaylanmış proje ve detaylarına göre yapılan sert PVC profillerden plastik doğramalar ve aksesuarları ve cam çitaları her türlü hava şartlarına karşı dayanıklı, yüzeyleri pürüzsüz olmalıdır. PVC'den mamul ana profil (Standardına göre et kalınlığı sınıfı "A" olan ve görünür yüzeylerdeki et kalınlığı 2,8 mm, görünmeyen yüzeylerde ise 2,5 mm olmalıdır.) kesitlerinde gerek ısı gerekse ses izolasyonu ve ayrıca su tahliyesini hızlandıracak şekilde tasarlanmış ön odacık sistemi olacaktır. Metal takviye profilleri ile ana profillerin (kasa, kanat, orta kayıt) gerekli mukavemeti sağlanacaktır. Metal takviye profilleri, sıcak daldırma metodu ile yapılmış galvanizle pası karşı korunmuş, sacdan U veya kutu profillerdir. Her iki halde de sac kalınlığı kasa ve kanatlarda 1,5 mm'den fazla orta kayıtda da 2 mm'den fazla olmayacaktır. (Ancak çok geniş kayıt ve kanatlarda yapılan hesaplama sonucu atalet momenti yukarıda belirtilen sac kalınlıklarından yüksek çıkarsa çıkan sonuca uyumlu kalınlıkta sac kullanılmalıdır). Metal takviyeli PVC profiller plastik köşe kaynağı, vida, kanat bağlaması vesair imkanlarla birleştirilerek yardımcı doğrama profilleri, levhalar ve diğer profiller yardımı ile her çeşit pencere doğraması, kapı, camekan ve benzeri imalat yapılır. İmalatçı firmaca önerilen sisteme uygun olarak kanat aralıkları iki sıra EPDM kauçuk, neopren veya tpe contalarla izole edilecektir. Her cins ve kalınlıklardaki camın takılması, cam çitaları yardımı ile olur. İmalatçı firmaca önerilen sisteme uygun olarak cam tespiti conta, mastik ve diğer usullerle sağlanacaktır. Her pencere kanat çerçevesi (doğraması) doğrama kasasına en az 2 (iki) kapı kanat çerçevesi ise en az 3 (üç) menteşe ile tespit edilir. Menteşeler kanadın ayarlı çalışmasını sağlayacak mukavemette ve dizaynında olacaktır. Plastik doğrama kasa ve kanat bileşimleri 45 derece kesilerek bu iş için geliştirilmiş makinalarla kaynatılmak suretiyle imalatı yapılan plastik doğramanın kargir aksama veya demir konstrüksiyona (kör kasa) tespiti yapılacaktır. Kargir aksama montaj 3 şekilde olabilir.</p> <p>a) Kenet lamaları ile; Kenet lamaları uygun boyutta vida ile bir tarafından doğramaya monte edilir, doğrama yerine yerleştirildikten sonra kenet laması diğer tarafından yine uygun boyutta vida ile kargir aksama monte edilir.</p> <p>b) Çelik dubeller ile; Doğrama yerine yerleştirildikten sonra, matkap ile doğrama üzerinden kargir aksama da geçecek şekilde yuva açılır. Bu yuvaya, uygun boyutta seçilmiş çelik dubel yerleştirilir ve sıkılır.</p> <p>c) Çelik montaj vidaları ile; Doğrama yerine yerleştirildikten sonra, matkap ile doğrama üzerinden kargir aksama da geçecek şekilde yuva açılır. Bu yuvaya, uygun boyutta seçilmiş çelik montaj vidaları yerleştirilir ve sıkılır.</p> <p>Kör kasaya montaj 2 şekilde olabilir.</p> <p>a) Sac vidaları ile; Doğrama yerine yerleştirildikten sonra, matkap ile doğrama üzerinden kör kasaya da geçecek şekilde yuva açılır. Bu yuvaya, uygun boyutta seçilmiş sac vidaları yerleştirilir ve sıkılır.</p> <p>b) Kilit profilleri ile; Kilit profillerinin doğramaya takılacak birinci parçası doğrama üzerine her yönden takılır. Doğrama yerine yerleştirildikten sonra, kilit profillerinin ikinci parçası, birinci parça ile kilitlenecek şekilde yerine yerleştirilir.) Su, hava, ses geçirmeyecek şekilde sızdırmazlığın sağlanması, kanat aralıklarında izolasyonu sağlayacak contaların sisteme uygun olarak yerlerine tespiti için her türlü malzeme ve zayıtı, inşaat yerindeki yüklemeye, yatay ve düşey taşıma, boşaltma, işçilik, araç ve gereç giderleri, yüklenici genel giderleri ve kârı dâhil, yerine monte edilmiş plastik doğramanın 1 kg fiyatı:</p> <p>Ölçü:</p> <p>1) Yalnız sert PVC plastik doğrama malzemesi, epdm, neopren veya tpe contalar, silikon esaslı macun, tespit vidaları veya kilit profilleri, birleşim parçaları, profil içinde bulunan takviyeler birlikte tartılır.</p> <p>2) İdare lüzum gördüğü takdirde proje boyutları üzerinden, profillerin tablodaki ağırlıklarına göre tartı ağırlığını tahkik edebilir. Bu tartı neticesinde tablolara nazaran %7 ağırlık fazlasına kadar ödeme yapılır. Tablodaki ağırlıklara nazaran tartı neticesi bulunan ağırlığın az olması halinde, yapılan imalatın idarece kabul edilmesi şartıyla tartı esas alınır.</p> <p>3) Detay projelerinde gerek plastik profillerin, gerekse metal takviye profillerinin metre ağırlıkları ile bağlantı elemanlarının birim ağırlıkları belirtilecektir.</p> <p>Not:</p> <p>1) Madeni aksamin yerine takılması bedeli doğrama fiyatlarına dâhildir.</p> <p>2) Plastik doğrama aksesuarı (ispanyolet, menteşe, kilit ve ilaveleri, vasistas makas ve çarpmaları, pivot menteşeler, sürgüler, kapı altı fırçaları, her türlü kapı kolları, hidrolik mekanizmalar benzeri açma, kapama, kilitleme mekanizmaları vb.) tartıya dâhil edilmez. Bedelleri varsa kendi rayicinden yoksa yetkili makamlarca tasdikli fatura bedeline %25 yüklenici genel giderleri ve kârı ilave edilerek ödenir.</p> <p>3) Tüm ana profiller ile ilave profiller, pencere kapalı iken görülmeyen ve dikkat çekmeyen bir yerde, en az 1 m aralıklarla okunaklı ve görünür şekilde profil uzunluğu boyunca işaretlenmelidir. Ana profiller ile ilave profillerin işaretlenmesi en az aşağıdaki bilgileri içermelidir.</p> <p>- İmalatçının adı veya ticari markası, - Bu standardın işaret ve numarası (TS EN 12608-1 şeklinde), - Et kalınlığı sınıfı, - İzlenebilirliği sağlamak için yeterli olabilecek imalat kodu (örneğin; tarih vb.)</p>					
2	15.465.1004	Gömme silindri iç ve dış kapı kilidinin yerine takılması (Geniş ve dar tip)	Adet		
Teknik Tarifi: DOĞRAMA MADENİ AKSAMLARI Kapı Doğramaları Madeni Aksam Birim Fiyatı (Ahşap, Metal, Plastik)					
3	15.465.1008	Kapı kolu ve aynalarının yerine takılması (Kromajlı)	Adet		
Teknik Tarifi: DOĞRAMA MADENİ AKSAMLARI Kapı Doğramaları Madeni Aksam Birim Fiyatı (Ahşap, Metal, Plastik)					
4	15.465.1118	Ayarlı menteşe (çift) plastik kaplamalının yerine takılması	Adet		
Teknik Tarifi: DOĞRAMA MADENİ AKSAMLARI Pencere Doğramaları Madeni Aksam Birim Fiyatı					

İhale

Makamı

Birim Fiyat Tarifleri

İşin Adı: DİYARBAKIR İL MİLLİ EĞİTİM MÜDÜRLÜĞÜ BINASI ONARIM İŞİ.

İş Grubu: Ana Grup>İnşaat İmalatları

Sayfa 2 / 2

S. No	Poz No	İmalatın Cinsi	Birim	Miktarı	Persantaj (%)
		(Ahşap, Metal, Plastik)			
5	15.470.1010	PVC ve alüminyum doğramaya profil ile 4+4 mm kalınlıkta 12 mm ara boşluklu çift camlı pencere ünitesi takılması	m ²		
		<p>Teknik Tarifi: 4+4 mm kalınlıkta, 12 mm ara boşluklu çift camlı pencere ünitesinin takılacağı yerin ölçüsüne göre hazırlanması, cam yuvasına takozların konulması ve camın yuvaya yerleştirilmesi, profil ve fitilinin yerine oturtulması, camlama takozları ile ünitenin dengelenmesi, profillerin birleşim yerlerine puntalama şeklinde nötral (asitsiz) silikon çekilmesi, inşaat yerinde yüklenme, yatay düşey taşıma ve boşaltma, her türlü malzeme ve zaiyatı, işçilik araç ve gereç giderleri, yüklenici genel giderleri ve kârı dâhil 1 m² fiyatı:</p> <p>Ölçü: Projedeki ölçülere göre cam takılan alanlar hesaplanır.</p> <p>Not: Profil ve fitil bedeli kendi doğrama pozundan ödenir.</p>			
6	15.490.1003	Laminat parke döşeme kaplaması yapılması (AC4 Sınıf 32) (süpürgelik dahil)	m ²		
		<p>Teknik Tarifi: Onaylanmış detay projesine uygun, laminat yer kaplaması döşenmeye uygun hale getirilmiş yüzey üzerine, 2 mm kalınlıkta polietilen şiltenin serilmesi ve üzerine kendinden klipsli (geçmeli) AC4 Sınıf 32 laminat yer kaplamasının tekniğine uygun şekilde döşenmesi ve süpürgeliklerin duvara monte edilmesi, inşaat yerinde yüklenme, yatay düşey taşıma ve boşaltma, her türlü malzeme ve zaiyatı, işçilik araç ve gereç giderleri, yüklenici genel giderleri ve kârı dâhil 1 m² fiyatı:</p> <p>Ölçü: Projedeki ölçülere göre kaplanan bütün alanlar ölçülür. Süpürgelikler için ayrıca ödeme yapılmaz.</p>			
7	15.540.1207	Eski boyalı yüzeylere astar uygulanarak iki kat su bazlı yarım mat boya yapılması (iç cephe)	m ²		
		<p>Teknik Tarifi: Eski boyalı yüzeylerin tel fırça, zımpara veya mekanik yolla temizlenmesi, gerekli alçı tamirinin yapılması, zımparalanması, 0,150 kg su bazlı astar sürülmesi, istenilen renkte 0,100 kg 1.kat, 0,100 kg 2.kat su bazlı yarım mat boya yapılması için her türlü malzeme ve zaiyatı, işçilik, yüklenici genel giderleri ve kârı dâhil, 1 m² fiyatı:</p> <p>Ölçü: Projesi üzerinden boya yapılan yüzeyler ölçülür. Tüm boşluklar düşülür.</p> <p>Not: 3 m'den yüksek duvar ve tavanlarda ayrıca iş iskelesi verilir. Sıva için iş iskelesi varsa, ayrıca boyaya verilmaz.</p>			
8	18.198/16	PVC vb. döşeme kaplaması sökülmesi	m ²		
		<p>Teknik Tarifi: Kurumu: Çevre ve Şehircilik>İnşaat (Yapı İşleri)</p> <p>Teknik Tarifi: PVC vb. döşeme kaplaması sökülmesi, inşaat yerindeki yüklenme, yatay ve düşey taşıma, her türlü işçilik, araç ve gereç giderleri, yüklenici genel giderleri ve kârı dâhil, PVC vb. döşeme kaplaması sökülmesinin 1 m² fiyatı:</p> <p>ÖLÇÜ : Sökülen kaplama alanı hesaplanır.</p>			
9	ÖZEL 1	Alev Almaz, Ahşap Görünümlü 50 mm PVC Jaluzi Perde Yapılması ve Yerine Takılması	m ²		

Piran YAŞAR
İnş.Müh

İhale

Makamı

Birim Fiyat Tarifleri

İşin Adı: DİYARBAKIR İL MİLLİ EĞİTİM MÜDÜRLÜĞÜ BİNASI ONARIM İŞİ.

Sayfa 1 / 1

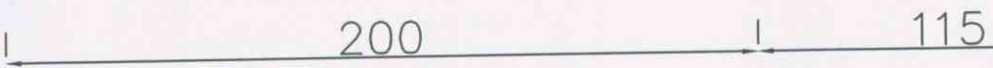
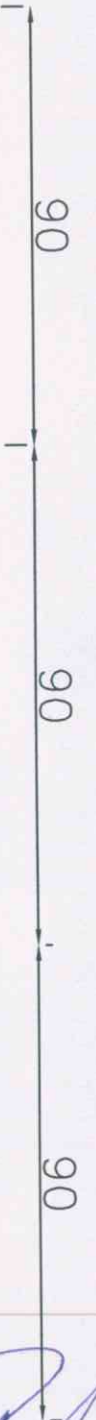
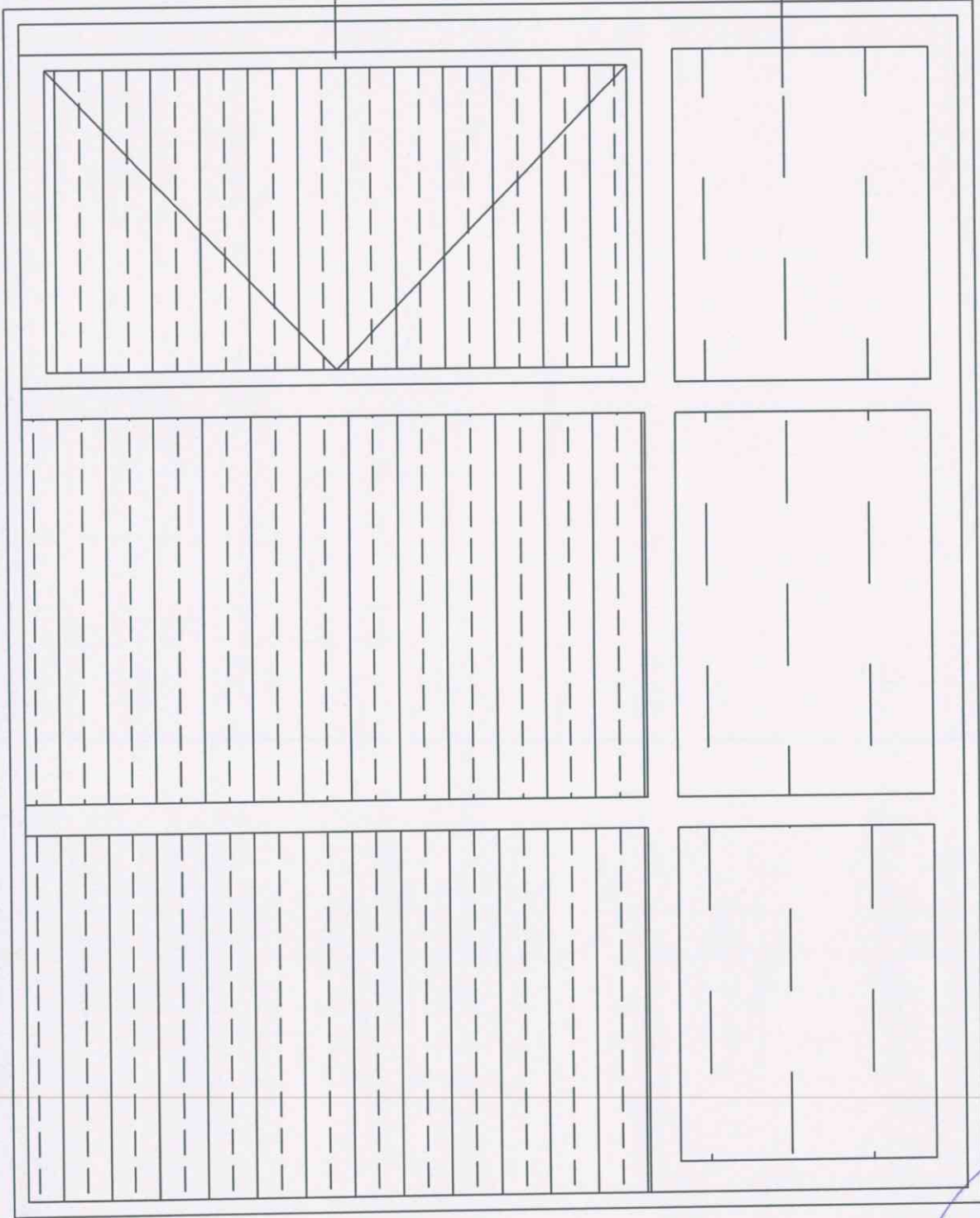
İş Grubu: Ana Grup>Elektrik Tesisatı

S. No	Poz No	İmalatın Cinsi	Birim	Miktarı	Pursantaj (%)
1	35.160.3332	Komutator Sorti, Linye ve sorti hatları kurşunsuz antigron (NHXMH) nevinden malzeme ile	Adet		
Teknik Tarifi: Linye ve sorti hatları kurşunsuz antigron (NHXMH) nevinden malzeme ile.(Ölçü: Adet)					
2	35.160.3503	Linye ve sorti hatları kurşunsuz antigron (NHXMH) nevinden malzeme ile normal priz sortisi.	Adet		
Teknik Tarifi: Etanj priz sortisi (Güvenlik Hatlı): (Ölçü: Ad, İhzarat: %60)Aşağıda linye ve sorti hatlarının tesis şekli verilmiş olan tamamen etanj malzeme (buat,klemens, v.b.) ile prizlerin dış kapaklı ve güvenlik hatlı olarak tesis edilmesi, linye sorti hatları en az 2,5 mm ² kesitte TS EN 60332-1-2, TS EN 60754-1/2 ve TS EN 61034-2 standartlarına uygun etanj priz sortisinin yapılması, her nevi malzeme temini, işyerine nakli ve işçilik dâhil. Ölçü: Birim fiyat no: 35.160.3400 gibidir. Not: İletkenler TS EN 60445'e göre renklendirilmiştir. Not: TS EN 50575 ve TS EN 50575/A1 standartlarına, 305/2011/AB Yapı Malzemeleri Yönetmeliğine uygun olarak üretilmiş, CE uygunluk işaretiyle piyasaya arz edilmiş ve üreticinin performans beyanı ve Avrupa Birliği tarafından akredite edilmiş kuruluşlardan alınmış Performans Değişmezlik Sertifikasına sahip olacaktır.					
3	35.170.1105	Sıva üstü, min. 60x60 ebatlarında LED li tavan armatürü (ışık akısı en az 3300 lm, armatür ışık verimi en az 100 lm/w olan).	Adet		
Teknik Tarifi: LED Tavan Armatürleri: (Ölçü: Adet)Gövdesi en az 0,5 mm, çerçevesi en az 0,7 mm DKP sacdan imal edilmiş, en az 1 mm kalınlığında opal PMMA difüzörlü, en az IP 40 koruma derecesine sahip armatürün iş yerine temini her nevi malzeme, işçilik ve montajı dâhil çalışır halde teslimi.					
4	35.190.1305	En az 100 x 50 mm arası (üç bölmeli) PVC kablo kanalları	m		
Teknik Tarifi: PVC Kablo Kanalları: (Ölçü: m)Bina içinde; kuvvetli ve zayıf akım iletkenlerinin emniyetli şekilde taşınmasında kullanılmak üzere tasarlanmış, TS EN 50085-1, TS EN 50085-2-1, standartlarına uygun, TS EN 60695-2-11 standardına uygun olarak alev iletmeyen, malzemenin imal edilmiş, mekanik darbelerle dayanıklı, kendiliğinden sönen PVC, atmosferik ve UV ışınlarına dayanıklı, IP 40 koruma sınıfı, CE uygunluk işareti ile piyasaya arz edilmiş Atık Elektrikli Ve Elektronik Eşyaların Kontrolü (RoHS) yönetmeliğine uygun,-25°C ila +60°C ortam sıcaklığında çalışabilen, dielektrik akımı 260 kW/cm ² ye dayanıklı, RAL 9010 beyaz renkli,(100 mm ve üstündeki ebatlardaki kanallar için kilitlemeli ve folyo kaplamalı), Kullanılan iç köşe, dış köşe ve dirsek aksesuarları menteşeli tip ve hareketli olan, Kanal tabanlarında duvara montajı kolaylaştırıcı şablonlaşmış dikey ve yatay montaj delikleri bulunan, PVC kanalların temini, işyerine nakli, yerine montajı, bağlantılarının yapılması, iç köşe,dış köşe,dirsek,sonlandırma,T dirsek ve çerçeveler gibi her türlü bağlantı elemanları dâhil işler halde teslimi.					
5	35.190.1701	Topraklı priz 16 A-250 V (45x45 mm), Kablo Kanal Prizleri	Adet		
Teknik Tarifi: Kablo Kanal Prizleri (Ölçü: Adet) Şebeke ve UPS topraklı prizleri TS IEC 60884-1+A1+A2 standardına uygun, priz delikleri normal veya 45° eğimli, çocuk emniyeti korumalı, IP 20 koruma sınıfı, prizler arası birleştirme barası ile baralı bağlantı uygulaması yapılabilen, Data prizleri RJ-45 tipinde, T568A ve T568B bağlantı tiplerinin ikisini birden destekleyecek tipte,yaylı toz koruma kapaklı, Telefon prizleri RJ-11veya RJ-12 tipinde, yaylı toz koruma kapaklı, üzerlerinde etiketleme için şeffaf muhafaza kapaklı yeri bulunan, alev geciktirmeli (UL94 V0) malzemenin mamul (tırnaklı veya kızaklı tip) prizlerin temini, işyerine nakli, montajı, kablo bağlantılarının yapılması, her nevi malzeme ve işçilik dâhil işler halde teslimi.Priz montaj seti ve çerçeve fiyatları birim fiyata dâhil edilmiştir.)					
6	35.190.1704	Data prizi CAT 5e veya CAT 6e RJ-45 (8 kontaklı) (22,5x45 mm), Kablo Kanal Prizleri	Adet		
Teknik Tarifi: Kablo Kanal Prizleri (Ölçü: Adet) Şebeke ve UPS topraklı prizleri TS IEC 60884-1+A1+A2 standardına uygun, priz delikleri normal veya 45° eğimli, çocuk emniyeti korumalı, IP 20 koruma sınıfı, prizler arası birleştirme barası ile baralı bağlantı uygulaması yapılabilen, Data prizleri RJ-45 tipinde, T568A ve T568B bağlantı tiplerinin ikisini birden destekleyecek tipte,yaylı toz koruma kapaklı, Telefon prizleri RJ-11veya RJ-12 tipinde, yaylı toz koruma kapaklı, üzerlerinde etiketleme için şeffaf muhafaza kapaklı yeri bulunan, alev geciktirmeli (UL94 V0) malzemenin mamul (tırnaklı veya kızaklı tip) prizlerin temini, işyerine nakli, montajı, kablo bağlantılarının yapılması, her nevi malzeme ve işçilik dâhil işler halde teslimi.Priz montaj seti ve çerçeve fiyatları birim fiyata dâhil edilmiştir.)					
7	35.515.7030	Utp Cat6H HALOJEN FREE 4x2x23 AWG, BAKIR DATA KABLoları	m		
Teknik Tarifi: Utp Cat6H HALOJEN FREE 4X2X23 AWG Ölçü: mİhzarat: %60 Yerel alan ağlarında yatay kurulumlar için bilgisayarlar arası 250 Mhz band genişliği ve 250 Mbps hızındaki veri iletişimde kullanılan 4 perli 4 renk kodlu korumasız bükümlü perler (ekransız sarmal bükümlü) ve hepsini kapsayan HFFR dış kılıfı sayesinde geç tutuşan, genelde kendiliğinden bükümlü perler (ekransız sarmal bükümlü) ve hepsini kapsayan IEC 60332-1 IEC 60754 test uygunluk belgesi; 4 çift kablo ISO class D-CAT6e standardında 23 AWG 0,57 mm çıplak bakır kaplama ölçütünde kablunun temini iş yerine nakli ile her nevi ufak malzeme işçilik montaj ve test dâhil. Uygulama esnasında kablo hangi şartta tesis ediliyorsa o imalata ait malzeme bedelinin ayrıca ilgili pozdan ödenmesi (Boru içerisinden geçiriliyor ise boru bedelinin, kablo tavasından geçiriliyor ise kanal bedelinin ilgili pozdan ödenmesi)					

Sadık DURAN
Elek.Tek.

PVC LAMBRI

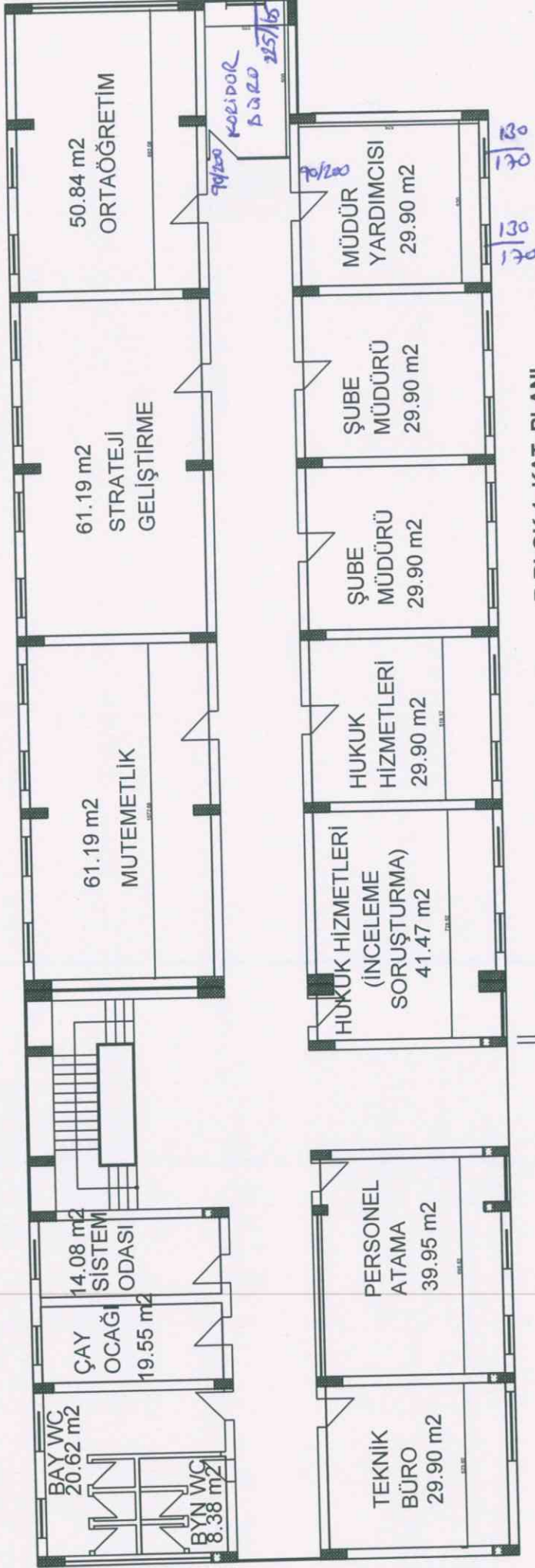
4+4 CAM



PRODUCED BY AN AUTODESK EDUCATIONAL PRODUCT

PRODUCED BY AN AUTODESK EDUCATIONAL PRODUCT

Piran YASAR
İns. Müh. Ek



B BLOK 1. KAT PLANI

Piran YAŞAR
İns. Müh.

MAHAL LİSTESİ

Sayfa 1 / 1

İşin Adı: DİYARBAKIR İL MİLLİ EĞİTİM MÜDÜRLÜĞÜ BİNASI ONARIM İŞİ.

İş Grubu: Ana Grup>İnşaat İmalatları

15.455.1001: Plastik doğrama imalatı yapılması ve yerine konulması (Sert PVC doğrama profillerinden her çeşit kapı, pencere, kaplama ve benzeri imalat) Not: Tüm ana profiller ile ilave profiller, pencere kapalı iken görülmeyen ve dikkat çekmeyen bir yerde, en az 1 m a	kg
KORİDOR ODA LAMBİRİSİ	
" " "	
15.465.1004: Gömme silindirli iç ve dış kapı kilidinin yerine takılması (Geniş ve dar tip)	Adet
KORİDOR PVC LAMBİRİ KAPISINA TAKILMASI	
15.465.1008: Kapı kolu ve aynalarının yerine takılması (Kromajlı)	Adet
KORİDOR PVC LAMBİRİ KAPISINA TAKILMASI	
15.465.1118: Ayarlı menteşe (çift) plastik kaplamalının yerine takılması	Adet
KORİDOR PVC LAMBİRİ KAPISINA TAKILMASI	
15.470.1010: PVC ve alüminyum doğramaya profil ile 4+4 mm kalınlıkta 12 mm ara boşluklu çift camlı pencere ünitesi takılması	m ²
KORİDOR PVC LAMBİRİ ÜST BANT PENCERESİNİN TAKILMASI	
KORİDOR LAMBİRİLİ ODA BİTİŞİĞİNİN CAMININ TAKILMASI	
15.490.1003: Laminat parke döşeme kaplaması yapılması (AC4 Sınıf 32) (süpürgelik dahil)	m ²
KORİDOR LAMBİRİLİ ODA ZEMİN KAPLAMASININ YAPILMASI	
B BLOK 1.KAT MÜD.YRD.ODASI ZEMİN KAPLAMASININ YAPILMASI	
15.540.1207: Eski boyalı yüzeylere astar uygulanarak iki kat su bazlı yarım mat boya yapılması (iç cephe)	m ²
KORİDOR LAMBİRİLİ ODANIN TAVANI	
" " " KİRİŞ YANLARI	
" " " İÇ DUVARLARI	
MINHA PENCERE 225/165	
B BLOK 1.KAT MÜD.YRD. ODANIN TAVANI	
" " " KİRİŞ YANLARI	
" " " İÇ DUVARLARI	
MINHA PENCERELELER 130/170	
MINHA PENCERELELER 100/30	
MINHA KAPI 90/200	
18.198/16: PVC vb. döşeme kaplaması sökülmesi	m ²
B BLOK 1.KAT MÜD.YRD.ODASI MEVZUT ZEMİN KAPLAMASININ SÖKÜLMESİ	
ÖZEL 1: Alev Almaz, Ahşap Görünümlü 50 mm PVC Jaluzi Perde Yapılması ve Yerine Takılması	m ²
KORİDOR PVC LAMBİRİLİ ODANIN PENCERESİNE TAKILMASI 225+10 / 165+10	
B BLOK 1.KAT MÜD.YRD. ODANIN PENCERELERİNE TAKILMASI 130+10 / 170+10	

Piran YAŞAR
İnş.Müh.

TESİSAT MAHAL LİSTESİ

İşin Adı: DİYARBAKIR İL MİLLİ EĞİTİM MÜDÜRLÜĞÜ BİNASI ONARIM İŞİ.

Sayfa 1 / 1

İş Grubu: Ana Grup>Elektrik Tesisatı

Sıra No	Poz No	Tanımı	MAHAL ADI	KORIDOR ODASI	B BLOK MÜD.YRD.ODASI																	
			Birim																			
1	35.160.3332	Komutator Sorti, Linye ve sorti hatları kurşunsuz antigron (NHXMH) nevinden malzeme ile	Adet	+	-																	
2	35.160.3503	Linye ve sorti hatları kurşunsuz antigron (NHXMH) nevinden malzeme ile normal priz sortisi.	Adet	+	-																	
3	35.170.1105	Sıva üstü, min. 60x60 ebatlarında LED li tavan armatürü (ışık akısı en az 3300 lm, armatür ışıksal verimi en az 100 lm/w olan).	Adet	+	+																	
4	35.190.1305	En az 100 x 50 mm arası (üç bölmeli) PVC kablo kanalları	m	+	-																	
5	35.190.1701	Topraklı priz 16 A-250 V (45x45 mm), Kablo Kanal Prizleri	Adet	+	-																	
6	35.190.1704	Data prizi CAT 5e veya CAT 6e RJ-45 (8 kontaklı) (22,5x45 mm), Kablo Kanal Prizleri	Adet	+	-																	
7	35.515.7030	Utp Cat6H HALOJEN FREE 4x2x23 AWG, BAKIR DATA KABLolari	m	+	-																	

Sadık DURAN
Elek.Tek.