

DİYARBAKIR VALİLİĞİ

(TEKLİF MEKTUBUDUR)

**İl Milli Eğitim Müdürlüğü
Diyarbakır**

Diyarbakır İli Lice İlçesi Oyuklu İmam Hatip Orta Okulu Çatı Onarım İşi 4734 Sayılı Kamu İhale Kanununun 22.d. maddesi gereğince doğrudan temin usulü yoluyla yaptırılacaktır. Söz konusu işe ait teklif fiyatlarınızı teklif edilen bedelin yüzde altısından az olmamak üzere geçici teminat mektubu ile birlikte aşağıda boş bırakılan haneye yazarak 03.03.2022 tarihi saat 14:00 a kadar Diyarbakır İl Milli Eğitim Müdürlüğü İnşaat ve Emlak (İhale Bürosu) Şubesine elden vermenizi rica ederim. Posta yolu ile teklif kabul edilmeyecektir.

Mehmet KILIÇ
Şube Müdürü

Teklif Sahibinin;

Adı Soyadı/Firma adı :
Tebliğat Adresi :
TC Kimlik No :
Vergi Kimlik No :
Telefon Numarası :

Teklifimizde KDV hariçtir.

Söz konusu iş için bu teklif mektubu ekinde verilmiş olan belgeleri işin yerinde incelediğimi ve bütün hususları kabul ettiğimi beyan ederek, işi en geç 20 (Yirmi) takvim günü içinde yürürlükte olan ilgili tüm yönetmeliklere ve işin mahal listesine uygun olarak bitirmeyi taahhüt ediyoruz.

Aldığımız herhangi bir teklifi veya en düşük teklifi seçmek zorunda olmadığımızı kabul ediyoruz.

Doğrudan temin ile alımı yapılacak bu iş ile veya diğer işlerde idarenizin çıkarlarına aykırı düşecek hiçbir eylem ve oluşum içinde olmayacağımızı taahhüt ediyoruz.

Teklif konusu işin tamamını %18 KDV hariç (Rakam ile)TL
(Yazı ile) Türk Lirası bedel karşılığında tamamlamayı kabul ve taahhüt ediyoruz.

Teklif Vermeye Yetkili Kişi

KAŞE

İMZA

TARİH

NOT:

1. Teklifler 31/12/2022 günü mesai bitimine kadar geçerlidir.
2. İstekli kaşesi okunacak şekilde olacaktır.
3. İhale dokümanının eksiksiz okunduğu, ihale dokümanında belirtilen tüm hususların kabul edildiği ve teklifin bu kapsamında verildiği taahhüt edilmiştir.
4. Yer tesliminde belirtilen tarihte işin bitirilmemesi durumunda günlük on binde altı ceza bedeli kesilecektir.
5. İnşaat alanında çalışacak işçilerin iş güvenliği tamamen yükleniciye ait olup meydana gelebilecek tüm aksaklıklardan yüklenici sorumludur. Tüm işçilerin iş güvenliği yüklenici tarafından sağlanacak. Yapı İşlerinde Sağlık ve Güvenlik Yönetmeliğine göre gerekli tedbirler yüklenici tarafından alınacaktır.
6. Taahhüdünü yerine getirmeyerek kurumu kamu zararına uğratan yüklenici hakkında gerekli olan cezai müeyyideler uygulanacaktır.
7. İstekliye işin kendisinde kaldığına dair tebliğin yapılmasından sonra istekli en geç 3 takvim günü içinde işe başlamak zorundadır.
8. Doğrudan temin komisyonu verilen teklifleri değerlendirdikten sonra sınır değeri hesaplayacaktır. Teklifi sınır değerinin altında olduğu tespit edilen isteklilerin teklifleri, Kanununun 38 inci maddesinde öngörülen açıklama istenmeksizin reddedilecektir. (N=1,00)
9. İmalat sırasında oluşabilecek zararlar yükleniciye aittir.
10. İş bitiminde mahal yeri temizlenmiş inşaat artıkları uzaklaştırılmış olacaktır.

İhale Makamı

İŞ KALEMLERİ PURSANTAJLARI (YÜZDELERİ)

(Yüzdeler toplam yaklaşık maliyete göredir)

İşin Adı: DİYARBAKIR İLİ LİCE İLÇESİ OYUKLU İMAM HATİP ORTAOKULU ÇATI ONARIM İŞİ

İş Grubu: Ana Grup>İnşaat İmalatları

Sayfa 1 / 1

S. No	Poz No	İmalatın Cinsi	Birim	Miktarı	Pursantaj (%)
1	15.310.1205/A	0,50 mm galvanizli düz sac levhadan sıva eteği, baca kenarı, çatı muayene pencereleri ve çatı fenerleri dipleri yapılması ve yerine konulması	m		
2	77.100.1020	Çinko ve sacdan her türlü sıva eteği, baca kenarı, çatı muayene pencereleri ve çatı feneri dipleri vb. sökülmesi	m		
3	77.100.1026	Galvanizli sac, alüminyum, cam elyaf takviyeli vb. çatı örtüsü sökülmesi	m ²		
4	77.100.1029	Çatı örtüleri altındaki su yalıtım örtüleri ve bitümlü karton sökülmesi	m ²		
5	15.315.1002	Ø 100 mm çapında bir ucu muflu sert PVC yağmur borusu temini ve yerine tesbiti	m		
6	48.325.2001	Boyalı Trapezoidal Kesitli Sac Çatı Kaplaması Yapılması	m ²		
7	Y.18.201/A106/A	Yan ve üst kenarından kenetlenen kiremit ile çatı örtüsü yapılması (Sızdırmazlık Sınıfı: Grup 1) (90 donma-çözülme çevrimine dayanıklı)	m ²		
8	15.305.1006	Mahya kiremitleri ile mahya yapılması (Sızdırmazlık Sınıfı: Grup 1) (90 donma-çözülme çevrimine dayanıklı)	m		
9	15.330.1001	Eğimli çatılarda, çatı örtüsü altına, minimum 1 mm kalınlıkta iki yüzü polietilen film kaplı cam tülü taşıyıcı laminesiz polimer bitümlü örtü ile su yalıtımı yapılması	m ²		
10	15.185.1011	Ön yapımlı bileşenlerden oluşan tam güvenli, dış cephe iş iskelesi yapılması. (0,00-51,50 m arası)	m ²		
11	15.300.1001	Ahşaptan oturma çatı yapılması (çatı örtüsü altı tahta kaplamalı)	m ²		
12	15.300.1007	Rendeli ahşaptan saçak altı ve alın kaplaması yapılması	m ²		
13	15.550.1201	Çeşitli profil demiri ve sac levhalardan münferit imalat yapılması ve yerine konulması (su depoları ve benzeri)	kg		
14	15.315.1101	0.50 mm kalınlıkta, sıcak daldırma galvaniz üzeri boyalı düz sacdan eksiz oluk yapılması ve yerine montajı (Sac genişliği toplam 30 cm)	m		
15	15.540.1102	Demir yüzeylere iki kat antipas, iki kat sentetik boya yapılması	m ²		
16	15.250.1101	2.5 cm kalınlığında 400 kg çimento dozlu şap yapılması	m ²		

Toplam: -----

Fesih SARI
İnş. Tek.

İhale

Makamı

Birim Fiyat Tarifleri

İşin Adı: DİYARBAKIR İLİ LİCE İLÇESİ OYUKLU İMAM HATİP ORTAOKULU ÇATI ONARIM İŞİ

İş Grubu: Ana Grup>İnşaat İmalatları

Sayfa 1 / 3

S. No	Poz No	İmalatın Cinsi	Birim	Miktarı	Pursantaj (%)
1	15.310.1205/A	0,50 mm galvanizli düz sac levhadan sıva eteği, baca kenarı, çatı muayene pencereleri ve çatı fenerleri dipleri yapılması ve yerine konulması	m		
Teknik Tarifi: Kurumu: Çevre ve Şehircilik>İnşaat (Yapı İşleri) Teknik Tarifi: Projesine göre 0,50 mm galvanizli düz sac levha ile ek yerlerinin lehimlenmesi, her türlü malzeme ve zıyati, işçilik, yüklenici genel giderleri ve kârı dâhil, 1 m fiyatı: Ölçü: Çatı düzlemi içine yatan etek şeritlerinin toplam boyu ölçülerek hesaplanır.					
2	77.100.1020	Çinko ve sacdan her türlü sıva eteği, baca kenarı, çatı muayene pencereleri ve çatı feneri dipleri vb. sökülmesi	m		
Teknik Tarifi: Çinko ve sacdan her türlü sıva eteği, baca kenarı, çatı muayene pencereleri ve çatı feneri dipleri vb. sökülmesi, çıkan malzemelerin istifi, inşaat yerindeki yükleme, yatay ve düşey taşıma, her türlü işçilik, araç ve gereç giderleri, yüklenici genel giderleri ve kârı dâhil, çinko ve sacdan her türlü sıva eteği, baca kenarı, çatı muayene pencereleri ve çatı feneri dipleri vb. sökülmesinin 1 metre fiyatı ÖLÇÜ : Sökülen malzemelerin uzunluğu yerinde ölçülerek hesaplanır. NOT : Sökümden çıkan malzemeler idareye aittir.					
3	77.100.1026	Galvanizli sac, alüminyum, cam elyaf takviyeli vb. çatı örtüsü sökülmesi	m ²		
Teknik Tarifi: Galvanizli sac, alüminyum, cam elyaf takviyeli vb. çatı örtüsü sökülmesi, çıkan malzemelerin istifi, inşaat yerindeki yükleme, yatay ve düşey taşıma, her türlü işçilik, araç ve gereç giderleri, yüklenici genel giderleri ve kârı dâhil, galvanizli sac, alüminyum, cam elyaf takviyeli vb. çatı örtüsü sökülmesinin 1 m ² fiyatı: ÖLÇÜ : Sökülen çatı örtüsü meyilli yüzeyden hesaplanır. NOT : Sökümden çıkan malzemeler idareye aittir.					
4	77.100.1029	Çatı örtüleri altındaki su yalıtım örtüleri ve bitümlü karton sökülmesi	m ²		
Teknik Tarifi: Çatı örtüleri altındaki su yalıtım örtüleri ve bitümlü karton sökülmesi, çıkan malzemelerin istifi, inşaat yerindeki yükleme, yatay ve düşey taşıma, her türlü işçilik, araç ve gereç giderleri, yüklenici genel giderleri ve kârı dâhil, çatı örtüleri altındaki su yalıtım örtüleri ve bitümlü karton sökülmesinin 1 m ² fiyatı: ÖLÇÜ : Sökülen su yalıtım örtüleri ve bitümlü karton alanı, meyilli yüzey olarak hesaplanır.					
5	15.315.1002	Ø 100 mm çapında bir ucu muflu sert PVC yağmur borusu temini ve yerine tesbiti	m		
Teknik Tarifi: PVC'den Ø100 mm çapında borunun temin edilmesi, kelepçelerin duvara tespit edilmesi, boruların oluktan itibaren dirseklerde dâhil olarak monte edilmesi, kelepçelerin galvanizli somunlu vida ile sıkılarak yağmur borularının duvara bağlanmasının tamamlanması, her türlü bağlantı, dirsek ve müteferrik parçaların, malzeme ve zıyati, işçilik, inşaat yerindeki yükleme, yatay ve düşey taşıma, boşaltma, yüklenici genel giderleri ve kârı dâhil, 1 m fiyatı: Ölçü: Yerine takılmış boru ekseninin boyu üzerinden ölçülür ve eğri kısımlara bir misli zam verilir.					
6	48.325.2001	Boyalı Trapezoidal Kesitli Sac Çatı Kaplaması Yapılması	m ²		
Teknik Tarifi: 0,50 mm kalınlığında galvaniz üzeri boyalı trapezoidal kesitli sac fabrikasyon rulo boyama sistemi ile boyanmış (dışa bakan yüzeyi min. 5 mikron, içe bakan yüzeyi min. 7 mikron epoksi astar ve üstleri min. 20 mikron polyester son kat boya) levhaların bindirilmesi, aşıklara tespiti, aksesuarların (mahya, saçak altı, duvar dibi, kenar kaplama vb.) yerine konması, triton rondela altı deliklerinin silikonlanması, inşaat yerindeki yükleme, yatay ve düşey taşıma, boşaltma, iş yerindeki montajının yapılması için gerekli her türlü malzeme ve zıyati, işçilik, araç gereç giderleri, müteahhit kârı ve genel giderler dâhil 1 m ² fiyatıdır. Ölçü: Kaplanan çatı yüzeyleri alan olarak hesap edilir.					
7	Y.18.201/A106/A	Yan ve üst kenarından kenetlenen kiremit ile çatı örtüsü yapılması (Sızdırmazlık Sınıfı: Grup 1) (90 donma-çözülme çevrimine dayanıklı)	m ²		
Teknik Tarifi: . Kurumu: Çevre ve Şehircilik>İnşaat (Yapı İşleri) Teknik Tarifi: standardına göre sızdırmazlık sınıfı Grup 1 olan ve 90 donma çözülme çevrimine dayanıklı yan ve üst kenarından kenetlenen kiremitlerin projesine uygun olacak şekilde ahşap latalar üzerine döşenmesi, saçak ve yan saçak hattında yer alan ilk iki sıra kiremitin çivi veya vida ile sabitlenmesi, inşaat yerindeki yükleme, yatay ve düşey taşıma, boşaltma, her türlü malzeme ve zıyati, işçilik, araç ve gereç giderleri, yüklenici genel giderleri ve kârı dâhil, 1 m ² fiyatı: Ölçü: Eğimli alanlar projesi üzerinden hesaplanır. 0,10 m ² ve daha küçük boşluklar düşülmez. Not: 1) %20'den küçük çatı eğiminin olduğu yerlerde uygulanmaz. Eğimin %20-29.99 arasında olduğu yerlerde kiremit örtüsü altına su yalıtımı yapılmalıdır. 2) Etkili rüzgara sahip bölgelerde ve/veya eğimin %100'den fazla olduğu detaylarda kiremitler yukarıdaki açıklamalara ek olarak birer sıra atlayarak çivi ile sabitlenir. Bölgenin etkin rüzgar alanı sayılması idarenin yazılı iznine tabidir. 3) Çatıda yapılacak ısı ve/veya su yalıtımları kendi pozlarından ayrıca ödenecektir.					
8	15.305.1006	Mahya kiremitleri ile mahya yapılması (Sızdırmazlık Sınıfı: Grup 1) (90 donma-çözülme çevrimine dayanıklı)	m		
Teknik Tarifi: Ahşap kaplama tahtası, OSB kaplama, öndökümlü hazır beton plak yada eğimli betonarme döşeme ile oluşturulmuş, mevcut mahya çizgisine üzerine, aşık taşıma profillerinin düzgün bir hat oluşturacak şekilde ortalama 60 cm aralıklarla sabitlenmesi, aşık taşıma profillerinin üzerine 5x5 ölçülerinde ahşap lataların konulması ve aşık taşıma profiline en az iki noktadan sabitlenmesi, üzerine her iki kenarından kendinden yapışkanlı ve yapıştığı yüzeyin şeklini alabilen mahya havalandırma bandının aşık latasını ortalayacak şekilde yapıştırılması, gerektiğinde aşık latası üzerinden sabitlenmesi ve el ile sıkıştırılması, standardına göre sızdırmazlık sınıfı Grup 1 olan 90 donma çözülme çevrimine dayanıklı mahya kiremitinin, mahya tespit aparatı ve tespit malzemeleri					

İhale

Makamı

Birim Fiyat Tarifleri

İşin Adı: DİYARBAKIR İLİ LİCE İLÇESİ OYUKLU İMAM HATİP ORTAOKULU ÇATI ONARIM İŞİ

İş Grubu: Ana Grup>İnşaat İmalatları

Sayfa 2 / 3

S. No	Poz No	İmalatın Cinsi	Birim	Miktarı	Pursantaj (%)
		ile projesine uygun şekilde döşenmesi, inşaat yerindeki, yüklenme, yatay ve düşey taşıma, boşaltma, her türlü malzeme ve zaiyatı, işçilik, araç ve gereç giderleri, yüklenici genel giderleri ve kârı dâhil 1 m fiyatı: Ölçü: Eğimli/eğimsiz mahya uzunluğu projesi üzerinden hesaplanır. Not: Mahya havalandırma bandının iki kenarının yapışacağı kiremit yüzeylerinin, toz, kir, nem, su, çapak ve benzeri yapışmayı önleyici etkenlerden arındırılmış olması gerekmektedir.			
9	15.330.1001	Eğimli çatılarda, çatı örtüsü altına, minimum 1 mm kalınlıkta iki yüzü polietilen film kaplı cam tülü taşıyıcı laminesiz polimer bitümlü örtü ile su yalıtımı yapılması	m ²		
		Teknik Tarifi: Onaylanmış detay projesine uygun, eğimli çatı yüzeyinin temizlenmesi, minimum 1 mm kalınlıkta iki yüzü polietilen film kaplı cam tülü taşıyıcı laminesiz polimer bitümlü örtünün saçak çizgisine paralel olarak ve birbiri üzerine en az 10 cm binecek şekilde serilmesi, ek yerlerinin altından en fazla 10 cm aralıklarla geniş başlı galvanizli çivilerle çakılması, inşaat yerinde yüklenme, yatay düşey taşıma ve boşaltma, her türlü malzeme ve zaiyatı, işçilik araç ve gereç giderleri, yüklenici genel giderleri ve kârı dâhil 1 m ² fiyatı: Ölçü: Projedeki ölçülere göre yalıtım yapılan yüzeyler hesaplanır.			
10	15.185.1011	Ön yapımlı bileşenlerden oluşan tam güvenli, dış cephe iş iskelesi yapılması. (0,00-51,50 m arası)	m ²		
		Teknik Tarifi: Yapıların dış cephelerinde yapılacak imalatlar için sabit olarak kullanılmak üzere, mevzuatına, (iş sağlığı ve güvenliği kanunu, yapı işlerinde iş sağlığı ve güvenliği yönetmeliği, iş ekipmanlarının kullanımında sağlık ve güvenlik şartları yönetmeliği, ahşap ve ön yapımlı çelik ile alüminyum alaşımli bileşenlerden oluşan dış cephe iskelelerine dair tebliğ vb. tüm mevzuat) malzeme ve tasarım standartlarına, projesine uygun, ön yapımlı bileşenlerden oluşan ve yük sınıfı min. 4 olan tam güvenli dış cephe iş iskelesinin gerekli güvenlik önlemleri alınarak kurulması ve sökülmesi, her türlü malzeme ve zaiyatı, inşaat yerindeki yüklenme, yatay ve düşey taşıma, boşaltma işçilik, araç ve gereç giderleri, yüklenici genel giderleri ve kârı dâhil, 1 m ² fiyatı: Ölçü: İskelelerin yapıldığı yüzeyin, üst kotu yükseklik, tabandaki uzunluğu ise genişlik olarak alınır ve genişlik ile yüksekliğin çarpımı sonucu iş iskelesi alanı olarak hesaplanır. Not: 1) Bir mahal çevreleyen alandaki tavanda iş iskelesini gerektirecek bir imalat yapılması söz konusu ise; tavan için iskele bedeli verilir ayrıca, duvarlar için iş iskelesi bedeli verilmaz. 2) Bir mahalde kurulan iş iskelesi, o mahalde yapılacak olan ve iş iskelesi kurulmasını gerektiren tüm imalatların yapımı için kurulduğu kabul edilir ve bu mahal için iskele bedeli bir kere verilir. 3) Bu poz 3,00 metreden yüksek duvar inşaatı ile bu nitelikteki münferit inşaatlara uygulanır. 4) Yüksekliği 3,00 metre ve 3,00 metreden aşağı olan inşaatlara iş iskelesi bedeli verilmaz. 5) Gerekli durumlarda file, branda vb. ile güvenlik tedbirleri alınır. Ayrıca bedel ödenmez. 6) İskelelerin standartlarına, mevzuatına ve projesine uygun olarak yapıldığı hususu, yapı denetim görevlisi ve yüklenici ile birlikte tutanağa bağlanacak ve bu tutanak idarenin onayına sunulacaktır. Ayrıca, iskele genel ve detay durumunu gösterecek şekilde CD'ye aktarılacak ve bu CD tutanak ekine konulacaktır. Bu tutanak ve CD'nin ödeme evraklarına eklenmesi gerekmekte olup bu hususlar yerine getirilmeden iskele bedeli ödenmez. 7) İskeleden çıkan malzeme yükleniciye aittir.			
11	15.300.1001	Ahşaptan oturtma çatı yapılması (çatı örtüsü altı tahta kaplamalı)	m ²		
		Teknik Tarifi: İdarece onanmış projesine göre II. sınıf çam kerestesinden rendesiz ahşap oturtma çatı yapılması, üzerine aralıksız olarak en az 18 mm kalınlıkta tahta döşenmesi, bu işler için lüzumlu lata, mertek, aşık dikme, payanda kuşak, çivi, demir bağlantı malzemesi ve zaiyatı, araç, gereç, işçilik, inşaat yerindeki yüklenme, yatay ve düşey taşıma, boşaltma, yüklenici genel giderleri ve kârı dâhil, 1 m ² fiyatı: Ölçü: 1) Çatının onanmış projesinden yatay düzlemdeki izdüşümü saçak dışından saçak dışına (oluk hariç) ölçülerek m ² olarak hesaplanır. 2) Gizli dereli çatılarda ölçü aynıdır. 3) Baca boşluktan düşülmez. 4) Çatı kapağı bedeli çatı fiyatına dâhildir. Not: 1) Çatı elemanları dışında kalacak imalât kendi pozlarından ödenir. 2) Atıka duvarlı çatılarda babaların boy farkları için ayrıca bir zam verilmaz. 3) 1/3 ten fazla meyilli çatılarda bu birim fiyat %10 artırılarak uygulanır.			
12	15.300.1007	Rendeli ahşaptan saçak altı ve alın kaplaması yapılması	m ²		
		Teknik Tarifi: Saçak altına II. sınıf çam kerestesinden kadronlar çakılarak yatay düzey elde edilmesi, altına ve alınına II. sınıf çam kerestesinden yapılmış temiz 22mm kalınlıkta, en fazla 15 cm genişlikte bir yüzeyi rendelenmiş lâmba zıvanalı ve kordonlu tahtaların çakılması, bu işler için lüzumlu her türlü malzeme ve zaiyat, işçilik, inşaat yerindeki yatay ve düşey taşıma, boşaltma, yüklenici genel giderleri ve kârı dâhil, 1 m ² fiyatı: Ölçü: Proje üzerinde tahta kaplı saçığın yatay düzlemdeki izdüşümü ölçülür.			
13	15.550.1201	Çeşitli profil demiri ve sac levhalardan münferit imalat yapılması ve yerine konulması (su depoları ve benzeri)	kg		
		Teknik Tarifi: Her çeşit profil demirlerinden, projesine göre tek veya çift taraflı takviyeli sac levhalarla yapılan; su depoları ve benzeri imalâtın yapılması için her türlü malzeme ve zaiyatı, kaynak ve atölye masrafları, iş yerinde yüklenme, yatay ve düşey			

İhale

Makamı

Birim Fiyat Tarifleri

İşin Adı: DİYARBAKIR İLİ LİCE İLÇESİ OYUKLU İMAM HATİP ORTAOKULU ÇATI ONARIM İŞİ

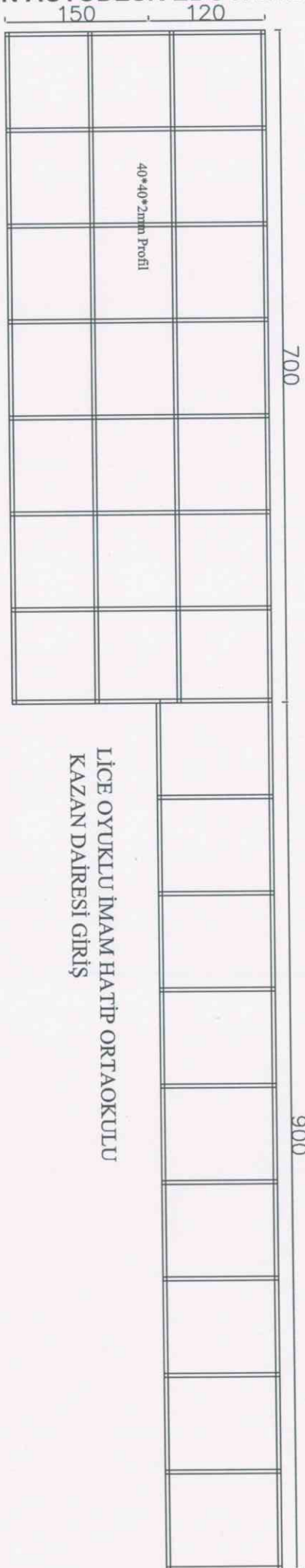
İş Grubu: Ana Grup>İnşaat İmalatları

Sayfa 3 / 3

S. No	Poz No	İmalatın Cinsi	Birim	Miktar	Pursantaj (%)
		taşımaya, boşaltmaya, işçilik, yüklenici genel giderleri ve kârı dâhil, (boya bedeli hariç) 1 kg fiyatı: Ölçü: İmalatın esas aksamı, kilit, sürgü kolları, duvara konacak kenetlerle birlikte boyanmadan önce tartılır, atışmana kaydedilerek yerine takılır. Bütün imalat aynı bedelle ödenir. Not: 1) Ancak demirden başka, metalden tezyinat konması, kilit, sürgü ya da kollardan bazı aksamaya nikelaj yapılması halinde işçilik ve malzeme giderleri ayrıca ödenir. 2) Her türlü menteşe ve rulman bedelleri ile demirden gayri malzemeden mamul, ispanyolet, kilit ve benzeri malzeme bedeli fiyat tutanağı tanzimi suretiyle ayrıca ödenir. 3) Madeni aksamın (menteşe, rulman, kilit, ispanyolet vs.) takılması karşılığı fiyata dâhildir. 4) Ancak idareler lüzum gördüğü takdirde proje boyutları üzerinden bütün profillerin ve düğüm noktaları levhalarının cetveldeki ağırlıklarına nazaran tartı ağırlığını tahkik edebilir. Bu tartı neticesinde; cetvellere nazaran %7 ağırlık fazlası da ödeme yapılır, %7'den fazla ağırlık dikkate alınmaz. Bu tartı neticesinde bulunan ağırlığın cetveldekinden az olması halinde yapılan imalatın idarece kabul edilmesi şartıyla tartı esas alınır.			
14	15.315.1101	0.50 mm kalınlıkta, sıcak daldırma galvaniz üzeri boyalı düz sacdan eksiz oluk yapılması ve yerine montajı (Sac genişliği toplam 30 cm)	m		
		Teknik Tarifi: 0.50 mm kalınlıkta sıcak daldırma galvaniz üzeri boyalı sacın eksiz oluk makinası ile işlenip montaja hazır hale getirilmesi, olukların monte edilecekleri alana taşınması, en fazla 50 cm aralıklarla oluk kelepçelerinin takılması, olukların eğiminin ayarlanarak kelepçelerin çakılması, oluk ile aynı özellikte en az 20 cm genişlikte çatı bandının detayına uygun şekilde monte edilmesi, iniş borularına bağlantı için deliklerin açılması, köşe birleşim yerlerinin kesilmesi ve birbirine tam olarak yapıştırılması, bütün birleşim yerlerinde sızdırmazlığın sağlanması, inşaat yerinde yükleme, yatay ve düşey taşıma, boşaltma, her türlü malzeme ve zaiyatı, işçilik araç ve gereç giderleri ile müteahhit genel giderleri ve kârı dâhil 1 m fiyatı: Ölçü: Yerine takılmış oluk ekseninin boyu üzerinden ölçülür			
15	15.540.1102	Demir yüzeylere iki kat antipas, iki kat sentetik boya yapılması	m ²		
		Teknik Tarifi: Demir imalat yüzeylerinin zımpara ve tel fırça ile temizlenmesi, 0,100 kg 1.kat, 0,100 kg 2.kat (her kat farklı renkte) antipas sürülmesi, 0,100 kg 1.kat, 0,100 kg 2.kat istenilen renkte sentetik boya ile boyanması, her türlü malzeme ve zaiyatı, işçilik, yüklenici genel giderleri ve kârı dâhil 1 m ² fiyatı : Ölçü: a) Mobilyalarda boyanan yüzeyler ölçülür. b) Kapı ve bölmelerde; 1) Telaro kasalı olanlarda; sıvadan sıvaya iki yüzü ölçülür. 2) Kasalı (pervazsız) olanlarda; kasadan kasaya düşey düzlemdeki iki yüzün ölçüsüne kasa alanları dâhil edilir. 3) Kasa ve pervazlı olanlarda pervazdan pervaza iki yüzün ölçüsüne kasa dâhil edilir. 4) Bütün ölçülerde, girinti, çıkıntı ve cam boşlukları ölçüye katılmaz. Pencere kenarında çita varsa, ölçü buradan alınır. c) Cemekân ve pencerelerde; 1) Cemekân ve pervazlı pencerelerde; pervaz dışına pervazsız pencerelerde, siva yüzünden siva yüzüne olmak üzere düşey düzlemdeki alanı ölçülür. Yalnız bir satır hesabına alınır, iki satır boyanır. Cam boşluğu çıkarılmaz, denizlik, kasa ve kenarları mevcut ise ayrıca ölçülerek, alana ilâve edilir. 2) Çift pencerelerde aynen ölçülür, iki pencere arasındaki ahşap kasa ayrı ölçülür ve alan ilâve edilir. Her iki pencerenin iki yüzü boyanır, birer yüzü hesap edilir. Cam boşluğu çıkarılmaz. d) Parmaklık ve korkuluklarda bir yüzün düşey düzlemdeki izdüşüm alanı ölçülür. Boşluk düşülmez. e) Kolon, çatı makası, giriş, kuranglez ve benzeri demir imalatta boyanan yüzler ölçülür.			
16	15.250.1101	2.5 cm kalınlığında 400 kg çimento dozlu şap yapılması	m ²		
		Teknik Tarifi: Proje ve detay projesine göre, şap yapılacak yüzeyin temizlenmesi, yıkanması, 1 m ³ kuma 400 kg çimento katılarak elde edilen harçla 2x2 cm kesitinde rendelenmiş çitalarla yapılan anolara şaşırtmalı ortalama 2,5 cm kalınlığında mala perdahlı şap yapılması, gerektiğinde sulanması, temizlenmesi, yıkanması için gerekli her türlü malzeme ve zaiyatı, işçilik, inşaat yerindeki yükleme, yatay ve düşey taşıma, boşaltma, yüklenici genel giderleri ve kârı dâhil, 1 m ² fiyatı: Ölçü: Şap yapılan yerin alanı projesi üzerinden hesaplanır.			

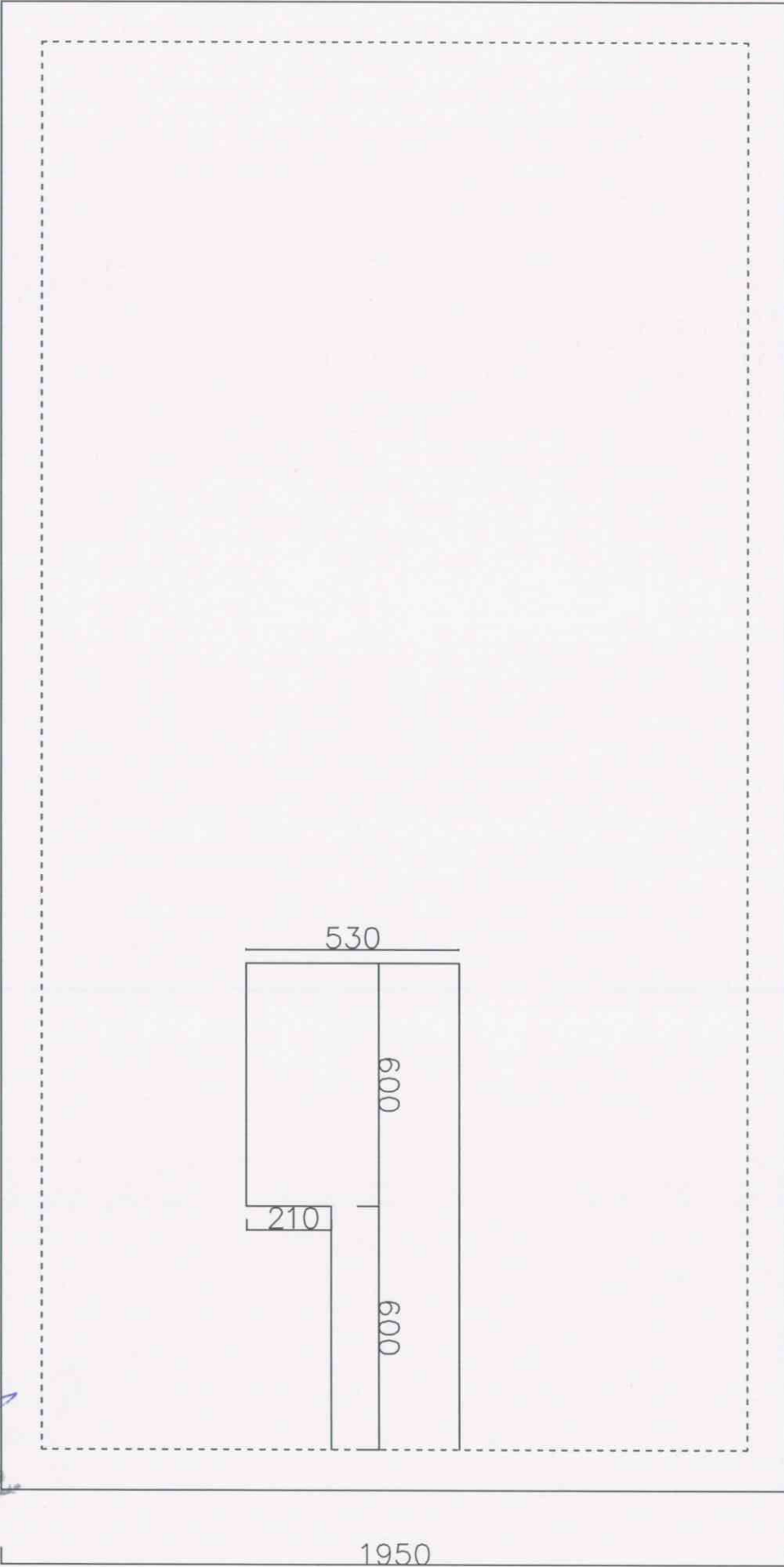
Fesih SARI
İnş. Tek.





Fesih SARI
İnsaat Teknisyeni

2800



LİCE ÖYÜKLÜ İMAM HATİP ORTAOKULU ÇATI
DETAYI

FESTİSARI
insaat inşaatçı

DİYARBAKIR İLİ LİCE İLÇESİ OYUKLU İMAM HATİP ORTAOKULU ÇATI ONARIM MAHAL LİSTESİDİR.

SIRA NO	POZ NO	İMALAT CİNSİ	MAHAL
1	15.310.1205/A	0,50 mm galvanizli düz sac levhadan sıva eteği, baca kenarı, çatı muayene pencereleri ve çatı fenerleri dipleri yapılması ve yerine konulması	OKUL ÇATI KISMINDA MERDİVEN BOŞLUĞU VE BACA KENARLARI POZUNA UYGUN SAÇ LEVHA YAPILMASI
2	771.001.020	Çinko ve sacdan her türlü sıva eteği, baca kenarı, çatı muayene pencereleri ve çatı feneri dipleri vb. sökülmesi	OKUL ÇATI KISMINDA MERDİVEN BOŞLUĞU KENARLARI VE BACA KENARLARI POZUNA UYGUN SAC LEVHALARIN SÖKÜLMESİ
3	771.001.026	Galvanizli sac, alüminyum, cam elyaf takviyeli vb. çatı örtüsü sökülmesi	OKUL ÇATI KISMINDA ÇATI SAÇLARIN POZUNA UYGUN SÖKÜLMESİ
4	771.001.029	Çatı örtüleri altındaki su yalıtım örtüleri ve bitümlü karton sökülmesi	OKUL ÇATI ÖRTÜ ALTI SU YALITIMI POZUNA UYGUN SÖKÜLMESİ
5	153.151.002	Ø 100 mm çapında bir ucu muflu sert PVC yağmur borusu temini ve yerine tesbiti	ÇATI YAĞMUR BORULARI POZUNA UYGUN YENİLENMESİ
6	483.252.001	Boyalı Trapezoidal Kesitli Sac Çatı Kaplaması Yapılması	OKUL KAZAN DAİRESİ GİRİŞ ÜST KISMI İÇİN POZUNA UYGUN SAC KAPLAMA YAPILMASI
7	Y.18.201/A106/A	Yan ve üst kenarından kenetlenen kiremit ile çatı örtüsü yapılması (Sızdırmazlık Sınıfı: Grup 1) (90 donma-çözülme çevrimine dayanıklı)	OKUL ÇATI KISMIN TÜRÜMÜ POZUNA UYGUN KREMİT YAPILMASI
8	153.051.006	Mahya kiremitleri ile mahya yapılması (Sızdırmazlık Sınıfı: Grup 1) (90 donma-çözülme çevrimine dayanıklı)	OKUL ÇATI KISMINA POZUNA UYGUN MAHYA YAPILMASI
9	153.301.001	Eğimli çatılarda, çatı örtüsü altına, minimum 1 mm kalınlıkta iki yüzü polietilen film kaplı cam tülü taşıyıcılı laminasız polimer bitümlü örtü ile su yalıtımı yapılması	OKUL ÇATI KISMINDA POZUNA UYGUN SU YALITIMIN YAPILMASI
10	151.851.011	Ön yapımlı bileşenlerden oluşan tam güvenli, dış cephe iş iskelesi yapılması. (0,00-51,50 m arası)	ÇATI YAĞMUR BORULARI POZUNA UYGUN YENİLENMESİ İÇİN İŞ İSKELE YAPILMASI
11	153.001.001	Ahşaptan oturtma çatı yapılması (çatı örtüsü altı tahta kaplamalı)	ÇATI KISMINA POZUNA UYGUN OTURTMA ÇATI YAPILMASI
12	153.001.007	Rendeli ahşaptan saçak altı ve alın kaplaması yapılması	POZUNA UYGUN SAÇAK ALIN TAHTASI YAPILMASI (0,20 CM)
13	155.501.201	Çeşitli profil demiri ve sac levhalardan münferit imalat yapılması ve yerine konulması (su depoları ve benzeri)	OKUL KAZAN DAİRESİ GİRİŞ ÜST KISMI İÇİN POZUNA UYGUN PROFİL YAPILMASI
14	153.151.101	0.50 mm kalınlıkta, sıcak daldırma galvaniz üzeri boyalı düz sacdan eksiz oluk yapılması ve yerine montajı (Sac genişliği toplam 30 cm)	ÇATI KISMINA POZUNA UYGUN OLUK YAPILMASI
15	155.401.102	Demir yüzeylere iki kat antipas, iki kat sentetik boya yapılması	YENİ YAPILACAK DEMİR İMALATLARI POZUNA UYGUN BOYANMASI
16	152.501.101	2.5 cm kalınlığında 400 kg çimento dozlu şap yapılması	ÇATI KISMI MERDİVEN BOŞLUĞUN ÜST KISMINA POZUNA UYGUN ŞAP YAPILMASI
17	-	İnşaat imalatları sonunda oluşacak moloz ve hafriyatın belediyenin göstereceği yere aktarılması	
18	-	İmalat için kullanılacak bütün malzeme yapı denetim görevlileri tarafından kabul edilip malzemelere onay verildikten sonra yapılacaktır. Kullanılacak malzeme TSE kalitesinde olacak yapılacak iş ve işlemler Çevre Şehircilik Bakanlığı birim fiyat tariflerine uygun olarak yapı denetim görevlileri bilgisi dahilinde olacaktır.	

Fesih SARI
İnş. Tek.