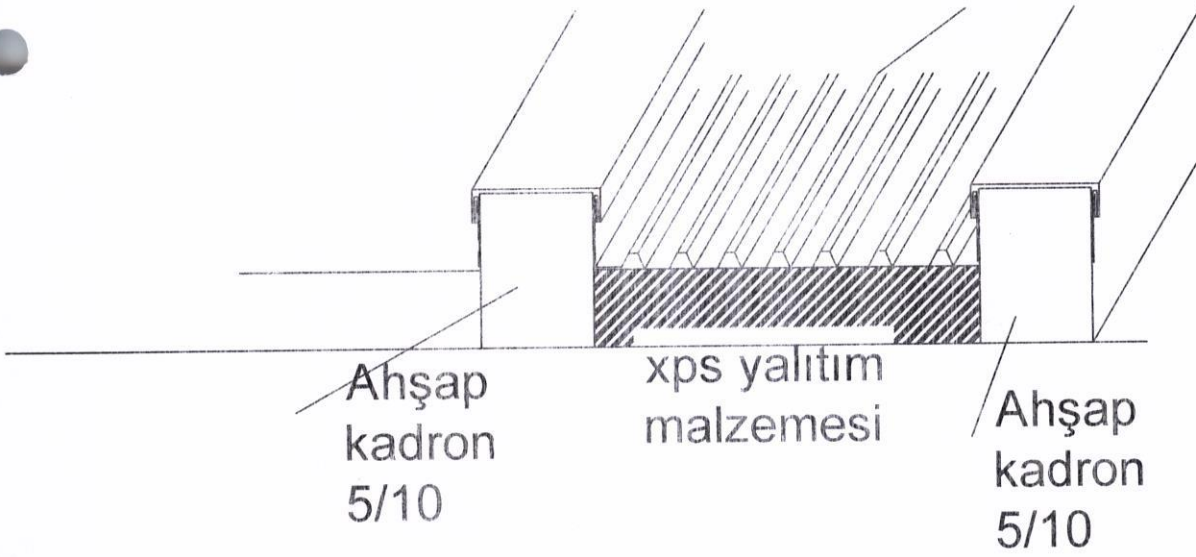


HALİDE EDİP ADIVAR ANA OKULU A-A KESİTİ

HALİDE EDİP ADIVAR ANA
OKULU YENİ DURUM

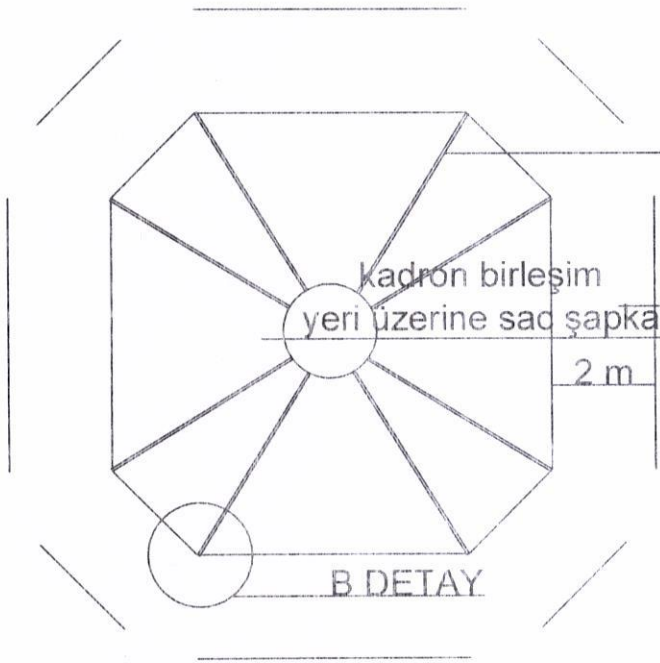
Seyh Mehmet SULAK
Mimar

trapezoidal
sac kaplama



B DETAY

Şeyh Mehmet SULAK
Mimar



5/10 AHŞAP KADRON BULONLA
ZEMİNE SABİTLENECEK VE KADONLAF
ARASINA XPS DÖŞENECEK

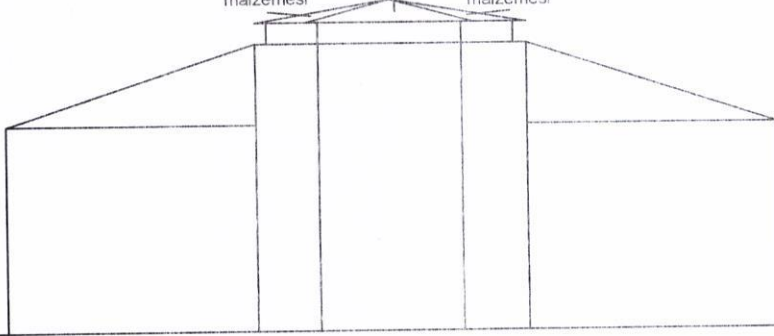
FENERİN
2
METRELİK
ÇEVRESİ
KİREMIT
AKTARMA
VE
KİREMIT
DEĞİŞİMİ
YAPILACAK

Şeyh Mehmet SULAK
Mimar

metal
kaplama
malzemesi

şeffaf
kaplama
malzemesi

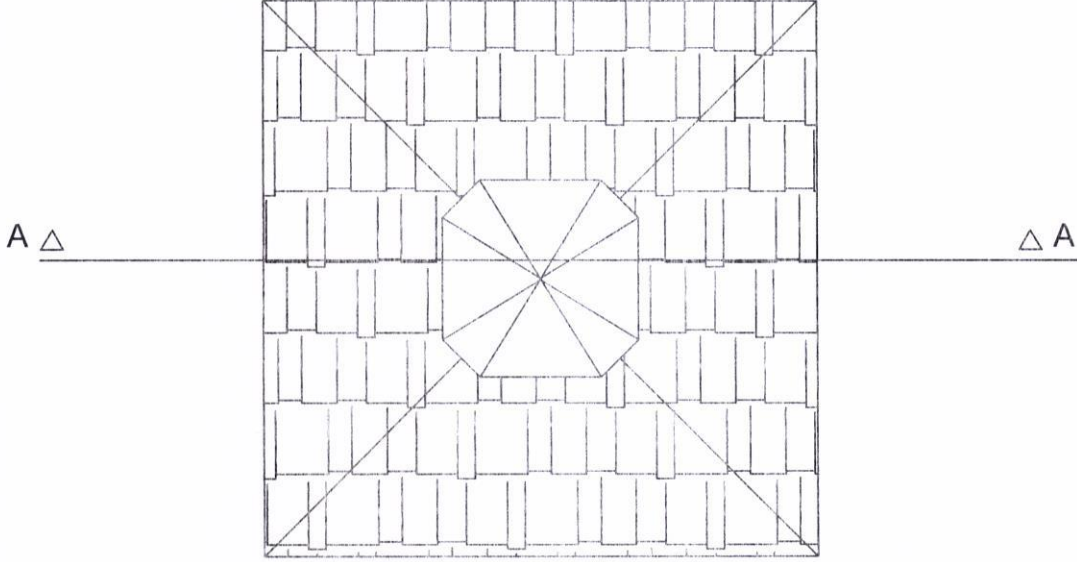
metal
kaplama
malzemesi



HALİDE EDİP ADIVAR ANA OKULU A-A KESİTİ

HALİDE EDİP ADIVAR ANA
OKULU MEVCUT DURUM

Şeyh Mehmet SULAK
Mimar



HALİDE EDİP ADIVAR ANA OKULU VAZİYET PLANI

Şeyh Mehmet SULAK
Mimar

Şeyh Mehmet SULAK
Mimar

[Handwritten signature]

MAHAL LİSTESİ

Sayfa 1 / 1

İşin Adı: ERGANİ İLÇESİ HALİDE EDİP ADIVAR ANAOKULU ONARIM İŞİ.

İş Grubu: Ana Grup>İnşaat İmalatları

77.100.1015: Her türlü kiremit örtülü çatılarda kiremit aktarılması	m ²
Çatı fenerinin 2 mlk çevre bandı kiremit aktarımı.	
15.535.1011: 60x60 cm ebadında 0,50 mm kalınlığında minimum 20 mikron elektrostatik toz boyalı(polyester esaslı) delikli sıcak daldırma galvanize sac plakadan oturmalı sistem asma tavan yapılması	m ²
ana okulu holüne	
48.325.2001: Boyalı Trapezoidal Kesitli Sac Çatı Kaplaması Yapılması	m ²
ana okulu hol fener kısmı	
V.1863/A: Marsilya tipi kiremit değişimi.	m ²
Çatı fenerinin 2 mlk çevre bandı kiremit değişimi.	
15.330.1009: Eğimli çatılarda, çatı örtüsü altına, 3 mm kalınlıkta plastomer esaslı, polyester keçe taşıyıcılı polimer bitümlü örtü (-5 C soğukta bükülmeli) ile su yalıtımı yapılması	m ²
Çatı fenerinin 2 mlk çevre bandı kiremit altına su yalıtımı	
15.335.1001: 3 cm kalınlıkta yüzeyi pürüzlü veya pürüzlü kanallı extrüde polistren levhalar (XPS - 200 kPa basınç dayanımlı) ile dış duvarlarda dıştan ısı yalıtımı ve üzerine ısı yalıtım sıvası yapılması (Mantolama)	m ²
çatı feneri yüzeyine kadronlar arasına yalıtım xps döşeme	
15.185.1012: Ön yapımlı bileşenlerden oluşan tam güvenli, tavanlar için iş iskelesi yapılması. (0,00-21,50 m arası)	m ³
ana okulu holüne asma tavan	
15.475.1001: Çatı yapılacak döşeme yüzeyine Kadron döşenmesi.	m ²
çatı feneri yüzeyine ataşmandaki gibi kadron döşenmesi	
15.550.1202: Lama ve profil demirlerden çeşitli demir işleri yapılması ve yerine konulması	kg
Asma tavan üstüne taşıyıcı profil elemanları	
PROFİL ÇERÇEVE TAVANLIK	
1.100*100*2 KUTU PROFİL ÇERÇEVE 100*100*2 6,15 KÖ/M	
2.KIRIŞLEME KUTU PROFİLLERİ 60*60*2 3,64 KÖ/M 1 METRE ARAYLA	
3.KIRIŞLEME KUTU PROFİLLERİ 60*60*2 3,64 KÖ/M 1 METRE ARAYLA	
15.540.1102: Demir yüzeylere iki kat antipas, iki kat sentetik boya yapılması	m ²
100*100*2 LİK PROFİL İÇİN	
60*60*2 LİK KUTU PROFİL	
60*60*2 LİK KUTU PROFİL	

Şeyh Mehmet SULAK

Mimar



İhale Makamı

İŞ KALEMLERİ PURSANTAJLARI (YÜZDELERİ)

(Yüzdeler toplam yaklaşık maliyete göredir)

İşin Adı: ERGANİ İLÇESİ HALİDE EDİP ADIVAR ANAOKULU ONARIM İŞİ.

Sayfa 1 / 1

İş Grubu: Ana Grup>Elektrik İmalatları

S. No	Poz No	İmalatın Cinsi	Birim	Miktarı	Pursantaj (%)
1	35.170.1106	Sıva altı, min. 60x60 ebatlarında LED li tavan armatürü (ışık akısı en az 3300 lm, armatür ışıksal verimi en az 100 lm/w olan).	Adet		
2	35.185.1102	Gömme komütatör anahtar (TS 4915 EN 60669-1), AYRI YAPILAN TESİSAT KISIMLARI	Adet		
3	35.160.3334	Paralel Sorti, Linye ve sorti hatları kurşunsuz antigron (NHXMH) nevinden malzeme ile	Adet		

Toplam: 0,0000 --

Cihat ÖZDAL
Elektrik-Elektronik Mühendisi

İhale Makamı

İŞ KALEMLERİ PURSANTAJLARI (YÜZDELERİ)

(Yüzdeler toplam yaklaşık maliyete göredir)

İşin Adı: ERGANI İLÇESİ HALİDE EDİP ADIVAR ANAOKULU ONARIM İŞİ.

Sayfa 1 / 1

İş Grubu: Ana Grup>İnşaat İmalatları

S. No	Poz No	İmalatın Cinsi	Birim	Miktarı	Pursantaj (%)
1	77.100.1015	Her türlü kiremit örtülü çatılarda kiremit aktarılması	m ²		
2	15.535.1011	60x60 cm ebadında 0,50 mm kalınlığında minimum 20 mikron elektrostatik toz boyalı(polyester esaslı) delikli sıcak daldırma galvanize sac plakadan oturmali sistem asma tavan yapılması	m ²		
3	48.325.2001	Boyalı Trapezoidal Kesitli Sac Çatı Kaplaması Yapılması	m ²		
4	V.1863/A	Marsilya tipi kiremit değişimi.	m ²		
5	15.330.1009	Eğimli çatılarda, çatı örtüsü altına, 3 mm kalınlıkta plastomer esaslı, polyester keçe taşıyıcılı polimer bitümlü örtü (-5 C soğukta bükülmeli) ile su yalıtımı yapılması	m ²		
6	15.335.1001	3 cm kalınlıkta yüzeyi pürüzlü veya pürüzlü kanallı ekstrüde polistren levhalar (XPS - 200 kPa basınç dayanımlı) ile dış duvarlarda dıştan ısı yalıtımı ve üzerine ısı yalıtım sıvası yapılması (Mantolama)	m ²		
7	15.185.1012	Ön yapımlı bileşenlerden oluşan tam güvenlikli, tavanlar için iş iskelesi yapılması. (0,00-21,50 m arası)	m ³		
8	15.475.1001	Çatı yapılacak döşeme yüzeyine Kadron döşenmesi.	m ²		
9	15.550.1202	Lama ve profil demirlerden çeşitli demir işleri yapılması ve yerine konulması	kg		
10	15.540.1102	Demir yüzeylere iki kat antipas, iki kat sentetik boya yapılması	m ²		

Toplam: 0,0000 --

Şeyh Mehmet SULAK

Mimar




DİYARBAKIR VALİLİĞİ

(TEKLİF MEKTUBUDUR)

İl Milli Eğitim Müdürlüğü

Diyarbakır

Diyarbakır İli Ergani İlçesi Halide Edip Adıvar Anaokulu Onarım işi 4734 Sayılı Kamu İhale Kanununun 22.d. maddesi gereğince doğrudan temin usulü yoluyla yaptırılacaktır. Söz konusu işe ait teklif fiyatlarınızı aşağıda boş bırakılan haneye yazarak 26.07.2021 tarihi saat 11:30 a kadar Diyarbakır İl Milli Eğitim Müdürlüğü İnşaat ve Emlak (İhale Bürosu) Şubesine elden vermenizi rica ederim. Posta yolu ile teklif kabul edilmeyecektir.


Ali OK
Milli Eğitim Sube Müdürü

Teklif Sahibinin;

Adı Soyadı/Firma adı :
Tebliğat Adresi :
TC Kimlik No :
Vergi Kimlik No :
Telefon Numarası :

Teklifimizde KDV hariçtir.

Söz konusu iş için bu teklif mektubu ekinde verilmiş olan belgeleri işin yerinde incelediğimi ve bütün hususları kabul ettiğimi beyan ederek, işi en geç 20 (yirmi) takvim günü içinde yürürlükte olan ilgili tüm yönetmeliklere ve işin mahal listesine uygun olarak bitirmeyi taahhüt ediyoruz.

Aldığımız herhangi bir teklifi veya en düşük teklifi seçmek zorunda olmadığımızı kabul ediyoruz.

Doğrudan temin ile alımı yapılacak bu iş ile veya diğer işlerde idarenizin çıkarlarına aykırı düşecek hiçbir eylem ve oluşum içinde olmayacağımızı taahhüt ediyoruz.

Teklif konusu işin tamamını %18 KDV hariç (Rakam ile)TL
(Yazı ile) Türk Lirası bedel karşılığında tamamlamayı kabul ve taahhüt ediyoruz.

Teklif Vermeye Yetkili Kişi

KAŞE

İMZA

TARİH

NOT:

1. Teklifler 31/12/2021 günü mesai bitimine kadar geçerlidir.
2. İstekli kaşesi okunacak şekilde olacaktır.
3. İhale dokümanının eksiksiz okunduğu, ihale dokümanında belirtilen tüm hususların kabul edildiği ve teklifin bu kapsamında verildiği taahhüt edilmiştir.
4. Yer tesliminde belirtilen tarihte işin bitirilmemesi durumunda günlük on binde altı ceza bedeli kesilecektir.
5. İnşaat alanında çalışacak işçilerin iş güvenliği tamamen yükleniciye ait olup meydana gelebilecek tüm aksaklıklardan yüklenici sorumludur. Tüm işçilerin iş güvenliği yüklenici tarafından sağlanacak. Yapı İşlerinde Sağlık ve Güvenlik Yönetmeliğine göre gerekli tedbirler yüklenici tarafından alınacaktır.
6. Taahhüdünü yerine getirmeyerek kurumu kamu zararına uğratan yüklenici hakkında gerekli olan cezai müeyyideler uygulanacaktır.
7. İstekliye işin kendisinde kaldığına dair tebliğin yapılmasından sonra istekli en geç 3 takvim günü içinde işe başlamak zorundadır.
8. Doğrudan temin komisyonu verilen teklifleri değerlendirdikten sonra sınır değeri hesaplayacaktır. Teklifi sınır değerinin altında olduğu tespit edilen isteklilerin teklifleri, Kanununun 38 inci maddesinde öngörülen açıklama istenmeksizin reddedilecektir. (N=1,00)
9. İmalat sırasında oluşabilecek zararlar yükleniciye aittir.
10. İş bitiminde mahal yeri temizlenmiş inşaat artıkları uzaklaştırılmış olacaktır.