

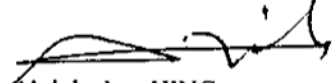
DİYARBAKIR VALİLİĞİ

(TEKLİF MEKTUBUDUR)

İl Millî Eğitim Müdürlüğü

Diyarbakır

Diyarbakır İli Çınar İlçesi Leblebitaş İlkokulu Onarım İşi 4734 Sayılı Kamu İhale Kanununun 22.d. maddesi gereğince doğrudan temin usulü yoluyla yaptırılacaktır. Söz konusu işe ait teklif fiyatlarınızı aşağıda boş bırakılan haneye yazarak 13.08.2021 tarihi saat 10:00 a kadar Diyarbakır İl Millî Eğitim Müdürlüğü İnşaat ve Emlak (İhale Bürosu) Şubesine elden vermenizi rica ederim. Posta yolu ile teklif kabul edilmeyecektir.


Abdulvahap HINÇ
Millî Eğitim Şube Müdürü

Teklif Sahibinin;

Adı Soyadı/Firma adı :
Tebliğat Adresi :
TC Kimlik No :
Vergi Kimlik No :
Telefon Numarası :

Teklifimizde KDV hariçtir.

Söz konusu iş için bu teklif mektubu ekinde verilmiş olan belgeleri işin yerinde incelediğimi ve bütün hususları kabul ettiğimi beyan ederek, işi en geç 20 (yirmi) takvim günü içinde yürürlükte olan ilgili tüm yönetmeliklere ve işin mahal listesine uygun olarak bitirmeyi taahhüt ediyoruz.

Aldığımız herhangi bir teklifi veya en düşük teklifi seçmek zorunda olmadığımızı kabul ediyoruz.

Doğrudan temin ile alımı yapılacak bu iş ile veya diğer işlerde idarenizin çıkarlarına aykırı düşecek hiçbir eylem ve oluşum içinde olmayacağımızı taahhüt ediyoruz.

Teklif konusu işin tamamını %18 KDV hariç (Rakam ile)TL
(Yazı ile) Türk Lirası bedel karşılığında tamamlamayı kabul ve taahhüt ediyoruz.

Teklif Vermeye Yetkili Kişi

KAŞE

İMZA

TARİH

NOT:

1. Teklifler 31/12/2021 günü mesai bitimine kadar geçerlidir.
2. İstekli kaşesi okunacak şekilde olacaktır.
3. İhale dokümanının eksiksiz okunduğu, ihale dokümanında belirtilen tüm hususların kabul edildiği ve teklifin bu kapsamında verildiği taahhüt edilmiştir.
4. Yer tesliminde belirtilen tarihte işin bitirilmemesi durumunda günlük on binde altı ceza bedeli kesilecektir.
5. İnşaat alanında çalışacak işçilerin iş güvenliği tamamen yükleniciye ait olup meydana gelebilecek tüm aksaklıklardan yüklenici sorumludur. Tüm işçilerin iş güvenliği yüklenici tarafından sağlanacak. Yapı işlerinde Sağlık ve Güvenlik Yönetmeliğine göre gerekli tedbirler yüklenici tarafından alınacaktır.
6. Taahhüdünü yerine getirmeyerek kurumu kamu zararına uğratan yüklenici hakkında gerekli olan cezai müceyyideler uygulanacaktır.
7. İstekliye işin kendisinde kaldığına dair tebliğin yapılmasından sonra istekli en geç 3 takvim günü içinde işe başlamak zorundadır.
8. Doğrudan temin komisyonu verilen teklifleri değerlendirdikten sonra sınır değeri hesaplayacaktır. Teklifi sınır değerinin altında olduğu tespit edilen isteklilerin teklifleri, Kanununun 38 inci maddesinde öngörülen açıklama istenmeksizin reddedilecektir. (N=1.00)
9. İmalat sırasında oluşabilecek zararlar yükleniciye aittir.
10. İş bitiminde mahal yeri temizlenmiş inşaat artıkları uzaklaştırılmış olacaktır.

İhale

Makamı

TEKNİK ŞARTNAME (İş Kalemleri)

İşin Adı: DİYARBAKIR İLİ ÇINAR İLÇESİ LEBLEBİTAŞ İLKOKULU ONARIM İŞİ

İş Grubu: Ana Grup>İnşaat İmalatları

Sayfa 1 / 6

Pursantaj

S.	Poz No	İmalatın Cinsi	Birim	Miktarı	(%)
No					
1	18.195	Her türlü ahşap, kapı kasası, kapı kanadı pencere ve camekan sökülmesi	m ²		
2	18.198/29	Her türlü demir (kapı, pencere, camekan, korkuluk, parmaklık, sac kapı kasası vb.) imalatın sökülmesi Teknik Tarifi: Kurumu: Çevre ve Şehircilik>İnşaat (Yapı İşleri) Teknik Tarifi: Demir kapı, pencere, camekan, korkuluk, parmaklık, sac kapı kasası vb. imalatların sökülmesi, çıkan malzemelerin istifi, inşaat yerindeki yükleme, yatay ve düşey taşıma, her türlü işçilik, araç ve gereç giderleri, yüklenici genel giderleri ve kârı dâhil, her türlü demir imalat sökülmesinin 1 kg fiyatı: ÖLÇÜ : Sökülen imalatın ağırlığı tartılarak tutanağa geçirilir. NOT : Sökümden çıkan malzemeler idareye aittir.	Kg		
3	77.100.1020	Çinko ve sacdan her türlü siva eteği, baca kenarı, çatı muayene pencereleri ve çatı feneri dipleri vb. sökülmesi Teknik Tarifi: Çinko ve sacdan her türlü siva eteği, baca kenarı, çatı muayene pencereleri ve çatı feneri dipleri vb. sökülmesi, çıkan malzemelerin istifi, inşaat yerindeki yükleme, yatay ve düşey taşıma, her türlü işçilik, araç ve gereç giderleri, müteahhit genel giderleri ve kârı dâhil, çinko ve sacdan her türlü siva eteği, baca kenarı, çatı muayene pencereleri ve çatı feneri dipleri vb. sökülmesinin 1 m fiyatı	m		
4	18.198/10	Galvanizli sac, alüminyum, cam elyaf takviyeli vb. çatı örtüsü sökülmesi Teknik Tarifi: Kurumu: Çevre ve Şehircilik>İnşaat (Yapı İşleri) Teknik Tarifi: Galvanizli sac, alüminyum, cam elyaf takviyeli vb. çatı örtüsü sökülmesi, çıkan malzemelerin istifi, inşaat yerindeki yükleme, yatay ve düşey taşıma, her türlü işçilik, araç ve gereç giderleri, yüklenici genel giderleri ve kârı dâhil, galvanizli sac, alüminyum, cam elyaf takviyeli vb. çatı örtüsü sökülmesinin 1 m ² fiyatı: ÖLÇÜ : Sökülen çatı örtüsü meyilli sath üzerinden hesaplanır. NOT : Sökümden çıkan malzemeler idareye aittir.	m ²		
5	18.198/12	Seramik, fayans vb. kaplama sökülmesi Teknik Tarifi: Kurumu: Çevre ve Şehircilik>İnşaat (Yapı İşleri) Teknik Tarifi: Seramik, fayans vb. kaplama sökülmesi, inşaat yerindeki yükleme, yatay ve düşey taşıma, her türlü işçilik, araç ve gereç giderleri, yüklenici genel giderleri ve kârı dâhil, seramik, fayans vb. kaplama sökülmesinin 1 m ² fiyatı: ÖLÇÜ : Sökülen kaplama alanı hesaplanır.	m ²		
6	18.198/28	Alüminyum ve PVC den yapılan her türlü kapı ve pencere doğramasının sökülmesi Teknik Tarifi: Kurumu: Çevre ve Şehircilik>İnşaat (Yapı İşleri) Teknik Tarifi: PVC ve alüminyum pencere doğramasını yeniden kullanılacak şekilde itinalı olarak sökülmesi, çıkan malzemelerin istifi, inşaat yerindeki yükleme, yatay ve düşey taşıma, her türlü işçilik, araç ve gereç giderleri, yüklenici genel giderleri ve kârı dâhil, alüminyum ve PVC den yapılan her türlü kapı ve pencere doğraması sökülmesinin 1 m ² fiyatı: ÖLÇÜ : Söküm yapılan kapı, pencere alanı ölçülür. NOT : Sökümden çıkan malzemeler idareye aittir.	m ²		
7	15.520.1002	Tip ahşap mutfak tezgah altı dolabı yapılması ve yerine monte edilmesi (1,68x0,85)=1,43m ² Teknik Tarifi: 5781 nolu tip ahşap mutfak tezgah altı dolabı, proje ve detaylarına uygun olarak 0,65 mm lamine levha kaplanmış 19 mm yonga levha ile yongalama levhadan ahşap mutfak tezgah altı dolabı yapılması, iş yerine kadar nakledilmesi, yerine montajı, madeni aksam yerlerinin hazırlanarak, madeni aksamlarının takılması, her türlü malzeme, işçilik, yükleme ve boşaltma, yatay ve düşey taşıma ile yüklenici genel giderleri ve kârı dâhil, (madeni aksam bedelleri hariç) 1 m ² fiyatı: Ölçü: Dolabın ön cephesi projesi üzerinden hesaplanır.	m ²		
8	15.310.1205	12 No.lu çinko levhadan siva eteği, baca kenarı, çatı muayene pencereleri ve çatı fenerleri dipleri yapılması ve yerine konulması Teknik Tarifi: Projesine göre 12 no.lu çinko levhanın altına bitümlü karton döşenmesi, ek yerlerinin lehimlenmesi, her türlü malzeme ve zayıflık, işçilik, yüklenici genel giderleri ve kârı dâhil, 1 m fiyatı: Ölçü: Çatı düzlemi içine yatan etek şeritlerinin toplam boyu ölçülerek hesaplanır.	m		
9	15.465.1004	Gömme silindirli iç ve dış kapı kilidinin yerine takılması (Geniş ve dar tip) Teknik Tarifi: DOĞRAMA MADENİ AKSAMLARI Kapı Doğramaları Madeni Aksam Birim Fiyatı (Ahşap, Metal, Plastik)	Adet		
10	15.465.1007	Silindirli traşlı dış kapı kilidinin yerine takılması Teknik Tarifi: DOĞRAMA MADENİ AKSAMLARI Kapı Doğramaları Madeni Aksam Birim Fiyatı (Ahşap, Metal, Plastik)	Adet		
11	15.465.1008	Kapı kolu ve aynalarının yerine takılması (Kromajlı) Teknik Tarifi: DOĞRAMA MADENİ AKSAMLARI Kapı Doğramaları Madeni Aksam Birim Fiyatı (Ahşap, Metal, Plastik)	Adet		
12	15.465.1009	Lastik başlı tamponun yerine takılması Teknik Tarifi: DOĞRAMA MADENİ AKSAMLARI Kapı Doğramaları Madeni Aksam Birim Fiyatı (Ahşap, Metal, Plastik)	Adet		

İhale

Makamı

TEKNİK ŞARTNAME (İş Kalemleri)

İşin Adı: DIYARBAKIR İLİ ÇINAR İLÇESİ LEBLEBİTAŞ İLKOKULU ONARIM İŞİ

İş Grubu: Ana Grup>İnşaat İmalatları

Sayfa 2 / 6

Pursantaj

S.	Poz No	İmalatın Cinsi	Birim	Miktarı	(%)
No					
13	15.465.1010	Menteşenin yerine takılması Teknik Tarifi: DOĞRAMA MADENİ AKSAMLARI Kapı Doğramaları Madeni Aksam Birim Fiyatı (Ahşap, Metal, Plastik)	Adet		
14	15.465.1118	Ayarlı menteşe (çift) plastik kaplamalarının yerine takılması Teknik Tarifi: DOĞRAMA MADENİ AKSAMLARI Pencere Doğramaları Madeni Aksam Birim Fiyatı (Ahşap, Metal, Plastik)	Adet		
15	48.325.2001	Boyalı Trapezoidal Kesitli Sac Çatı Kaplaması Yapılması Teknik Tarifi: 0,50 mm kalınlığında galvaniz üzeri boyalı trapezoidal kesitli sac fabrikasyon rulo boyama sistemi ile boyanmış (dışa bakan yüzeyi min. 5 mikron, içe bakan yüzeyi min. 7 mikron epoksi astar ve üstleri min. 20 mikron polyester son kat boya) levhaların bindirilmesi, aşıklara tespiti, aksesuarların (mahya, saçak altı, duvar dibi, kenar kaplama vb.) yerine konması, trifold rondela altı deliklerinin silikonlanması, inşaat yerindeki yükleme, yatay ve düşey taşıma, boşaltma, iş yerindeki montajının yapılması için gerekli her türlü malzeme ve zayıtı, işçilik, araç gereç giderleri, müteahhit kârı ve genel giderler dâhil 1 m ² fiyatıdır. Ölçü: Kaplanan çatı yüzeyleri alan olarak hesap edilir.	m ²		
16	MSB.608	Kireç ve Çimento Karışımı Harçla Kaba Sıva Yapılması Teknik Tarifi: Kurumu: M.S.B. Teknik Tarifi: 1 m ³ dişli kuma 250 kg çimento ve 0,100 m ³ kireç hamuru katılarak hazırlanan harçla ortalama 2 cm kalınlığında kaba sıva yapılması, gerekli zamanlarda sulanması, duvar yüzeyinin temizlenmesi, her türlü malzeme ve zayıtı, işçilik çalışma sehpaları, işçilik, alet ve edevat giderleri, inşaat yerindeki yükleme, yatay ve düşey taşıma, boşaltma, müteahhit kârı ve genel giderler dâhil 1 m ² fiyatıdır. Ölçü: Projedeki ölçülerine göre sıvanın bütün yüzeyler hesaplanır. Doğrama pervazlar ve varsa ahşap süpürgelik altında kalan sıva yüzeyleri hesaba katılır, bütün boşluklar ve diğer cins kaplama yüzeyleri düşülür.	m ²		
17	48.410.1001	3 cm Renkli Mermer Plaklarla Tezgah Üstü Kaplaması Yapılması Teknik Tarifi: Mutfak vb. mahallerdeki tezgah üzerlerinin 3 cm kalınlığında renkli mermerden maksimum iki parça kullanılarak kaplanması, duvarla birleşim yerlerine aynı mermerden süpürgelik konulması, eviye boşluğu açılması, damlalık yapılması ve mermer plak kenarlarının pahlanması için gerekli her türlü malzeme ve zayıtı, işçilik, alet ve edevat giderleri, iş yerindeki yükleme, yatay ve düşey taşıma, boşaltma, müteahhit kârı ve genel giderler dâhil 1 m ² fiyatıdır. Ölçü: Mermer kaplama yapılan tezgah üzeri alanı hesaplanır. Süpürgelikler hesaba katılmaz. Not: K=tespit edilen katsayı, a=en (cm), b=boy (cm), h=kalınlık (cm) K=(k1xk2)-1, k1=log(axb)/log(180)-0,22 (ebat artış katsayısı) , k2=log(h)/log(6)+0,61 (kalınlık artış katsayısı) Tüm serbest boyalar için ebat artış katsayısı k1=1 dir. 3x30xs.boy için, k1=1, k2=log(3)/log(6)+0,61=1,22K=(1x1,22)-1=0,222x30xs.boy için K=110.240.1701.... 1,00x0,22+0,16x0,22= 0,260 m ²	m ²		
18	15.120.1101	Makine ile her derinlik ve her genişlikte yumuşak ve sert toprak kazılması (Derin kazı) Teknik Tarifi: Yumuşak ve sert toprak zeminde; makina ile kazının yapılması, taşıtlara yüklenmesi, 25 metreye kadar taşınması, depo, imla veya sedde yerinde boşaltılması, serilmesi, inşaat yapıldıktan sonra kazı yerinde kalan boşlukların doldurulması, kazılan yerin taban ve yan cidarlarının, depo ve dolgunun tesviyesi ve düzeltilmesi için yapılan her türlü malzeme ve zayıtı, işçilik, araç ve gereç giderleri, yüklenici genel giderleri ve kârı dâhil, 1 m ³ kazı fiyatı. Ölçü: Kazının hacmi kazı projesi üzerinden hesaplanır. Not: 1) Bu birim fiyata su zammı, iksa, 25 metre dışındaki taşıma, dolgunun sulama ve sıkıştırma bedelleri dâhil değildir. 2) Derinlik zammı ödenmez.	m ³		
19	15.150.1005	Beton santralinde üretilen veya satın alınan ve beton pompasıyla basılan, C 25/30 basınç dayanım sınıfında, gri renkte, normal hazır beton dökülmesi (beton nakli dahil) Teknik Tarifi: Beton üretimine uygun komple beton tesisinde (asgari 60m ³ /sa kapasiteli, dört gözlü agrega bunkerli kompresörlü ve kumanda kabini ile birlikte bilgisayar kontrollü, min. 50 ton kapasiteli çimento silosu bulunan konveyör bant sistemli, geri kazanım ünitesi, agrega ve beton deneylerini yapabilecek kapasitede laboratuvar, jeneratör, yeteri kadar transmikser ve mobil beton pompası ile en az bir adet yükleyici, katkı tankı ve katkı tartı bunkerli, nem ölçer ve benzeri her türlü ekip ve ekipmana sahip periyodik kalibrasyonu yapılmış beton üretim tesisi) standardına ve projesine uygun, yıkanmış, elenmiş granülometrik kum-çakıl ve/veya kırma taş, çimento, su ve gerektiğinde katkı malzemesi ile C 25/30 sınıfında üretilen veya bu niteliklere sahip beton tesisinden satın alınan hazır beton harcının; beton kalite kontrollerinin yapılması, transmikserlere yüklenmesi, iş yerine kadar nakli, döküm yerine beton pompası ile basılması, yerleştirilmesi, vibratör ile sıkıştırılması, sulanması, soğuktan, sıcaktan ve diğer dış tesirlerden korunması ve bakımının yapılması, gerekli ve yeter sayıda deney için numune alınması ve gerekli deneylerin yapılması, için gerekli her türlü işçilik, malzeme ve zayıtı, makine araç, gereç ve laboratuvar giderleri, iş yerindeki her türlü yatay ve düşey taşıma, yüklenme ve boşaltmalar, beton bünyesine giren granülometrik kum çakıl veya kırma taşın ve çimentonun temin edildiği, üretildiği veya satın alındığı yerden taşıtlara yüklenmesi, beton tesisine nakli, taşıtlardan boşaltılması, istifi, beton tesisine konulması, beton bünyesinde ve sulama için kullanılan suyun temini ve nakli, beton tesisi ve diğer tüm ekipmanların temini ve amortisman giderleri ile her türlü diğer giderler ve yüklenici genel giderleri ve kârı dâhil, yerinde dökülmüş ve basınç dayanımı C 25/30 olan gri renkte, normal hazır betonun 1 m ³ fiyatı. Ölçü: Projedeki boyutlar üzerinden hesaplanır Not: 1) Üretilen veya satın alınan betonun üretildiği tesisin, TSE ve mevzuatının gerektirdiği diğer belgelere sahip olması ve bu belgeleri imalata başlamadan önce idareye vermesi zorunludur. İbraz edilen belgelerin uygun olduğunun tespit ve kullanılmasına müsaade edilmesi kaydıyla ancak, bu tesiste üretilen veya satın alınan ve yürürlükteki mevzuatına göre piyasa arz koşullarını da taşıyan uygunluk belgeli betonun imalatta kullanılması mümkün olacaktır.	m ³		

İhale

Makamı

TEKNİK ŞARTNAME (İş Kalemleri)

İşin Adı: DIYARBAKIR İLİ ÇINAR İLÇESİ LEBLEBİTAŞ İLKOKULU ONARIM İŞİ

İş Grubu: Ana Grup>İnşaat İmalatları

Sayfa 3 / 6

Pursantaj

S.	Poz No	İmalatın Cinsi	Birim	Miktarı	(%)
No					
		2) Betonun satın alınarak temin edilmesi halinde, üzerinde işin adı da belirtilmiş olan faturaların birer suretinin ödeme belgelerine eklenmesi zorunludur.			
		3) Beton bünyesine ilave olarak konulacak katkı malzemesinin bedeli ayrıca ödenecektir.			
		4) Pompa kullanılmaması halinde analizden pompa bedeli düşülür.			
20	15.330.1001	Eğimli çatılarda, çatı örtüsü altına, minimum 1 mm kalınlıkta iki yüzü polietilen film kaplı cam tülü taşıyıcı laminesiz polimer bitümlü örtü ile su yalıtımı yapılması	m ²		
		Teknik Tarifi: Onaylanmış detay projesine uygun, eğimli çatı yüzeyinin temizlenmesi, minimum 1 mm kalınlıkta iki yüzü polietilen film kaplı cam tülü taşıyıcı laminesiz polimer bitümlü örtünün saçak çizgisine paralel olarak ve birbiri üzerine en az 10 cm binecek şekilde serilmesi, ek yerlerinin altından en fazla 10 cm aralıklarla geniş başlı galvanizli çivilerle çakılması, inşaat yerinde yükleme, yatay düşey taşıma ve boşaltma, her türlü malzeme ve zayıfatı, işçilik araç ve gereç giderleri, yüklenici genel giderleri ve kârı dâhil 1 m ² fiyatı: Ölçü: Projedeki ölçülere göre yalıtım yapılan yüzeyler hesaplanır.			
21	15.335.1003	5 cm kalınlıkta yüzeyi pürüzlü veya pürüzlü kanallı ekstrüde polistren levhalar (XPS - 200 kPa basınç dayanımlı) ile dış duvarlarda dıştan ısı yalıtımı ve üzerine ısı yalıtım sıvası yapılması (Mantolama)	m ²		
		Teknik Tarifi: İdarece onaylanmış proje ve detaylarına göre, mantolama yapmaya hazır hale getirilmiş dış duvarlarda 5 cm kalınlıkta, ekstrüde polistren köpük ısı yalıtım levhalarının m ² 'ye 4 kg sarf olacak şekilde ısı yalıtım levha yapıştırıcısı ile duvara yapıştırıldıktan sonra plastik çivili ısı yalıtım dübeli ile yüzeye tespiti, levha üzerine m ² 'ye 3 kg sarf olacak şekilde 1. kat ısı yalıtım sıvasının yapılması, üzerine ek yerleri birbiri üzerine en az 10 cm bindirilecek şekilde sıva filesinin yerleştirilmesi ve üzerine m ² 'ye 2 kg sarf olacak şekilde 2. kat ısı yalıtım sıvasının yapılması, inşaat yerindeki yüklenme, yatay ve düşey taşıma, boşaltma, her türlü malzeme ve zayıfatı, işçilik araç ve gereç giderleri, yüklenici genel giderleri ve kârı dâhil 1 m ² fiyatı: Ölçü: Projedeki ölçülere göre yalıtım yapılan bütün yüzeyler hesaplanır. Not: 1) Extrüde polistren köpüğün kalınlığı yapılacak ısı hesabına göre tespit edilecektir. 2) Mantolama yapılacak cephede yer alan malzeme özelliklerine göre kullanılacak dubel tespit edilecektir.			
22	15.180.1001	Ahşaptan seri kalıp yapılması	m ²		
		Teknik Tarifi: Proje ve şartnamesine göre, seri halde yapılan ve yerde dökülüp kullanılacağı yere taşınan beton ve betonarme münferit yapım işleri için, iç yüzleri rendelenmiş ve yağlanmış II. sınıf çam kerestesinden seri kalıp yapılması, sökülmesi, temizlenmesi, bu işler için gerekli tahta, mesnet, kadronlar, kuşaklar, destekler, çivi, tel, benzeri gereçler, malzeme ve zayıfatı ile işçilik, iş yerinde yatay-düşey taşıma, yüklenme-boşaltma, yüklenici genel giderleri ve kârı dâhil, 1 m ² fiyatı: Ölçü: Kalıp gören yüzler projesinden veya yerinde ölçülerek hesaplanır. Not: Kalıptan çıkan malzeme yükleniciye aittir.			
23	15.300.1005	Çatı üzerine tahta kaplama yapılması	m ²		
		Teknik Tarifi: İdarece onanmış projesine göre en az 18 mm kalınlıkta II. sınıf çam kerestesinden yapılan tahtaların mevcut mertekler üzerine, aralıksız olarak çakılması, bu iş için lüzumlu tahta, çivi ve zayıfatı, işçilik, inşaat yerindeki yüklenme, yatay ve düşey taşıma, boşaltma, yüklenici genel giderleri ve kârı dâhil, 1 m ² fiyatı : Ölçü: Projesinden tahta ile kaplanmış yatay düzlemdeki izdüşümünün alanı hesaplanır. Not: Bu fiyat, mevcut mertekler üzerine yalnız tahta kaplama, yapıldığı takdirde uygulanır.			
24	15.300.1007	Rendeli ahşaptan saçak altı ve alın kaplaması yapılması	m ²		
		Teknik Tarifi: Saçak altına II. sınıf çam kerestesinden kadronlar çakılarak yatay düzey elde edilmesi, altına ve altına II. sınıf çam kerestesinden yapılmış temiz 22mm kalınlıkta, en fazla 15 cm genişlikte bir yüzeyi rendelenmiş lamba zıvanalı ve kordonlu tahtaların çakılması, bu işler için lüzumlu her türlü malzeme ve zayıfatı, işçilik, inşaat yerindeki yatay ve düşey taşıma, boşaltma, yüklenici genel giderleri ve kârı dâhil, 1 m ² fiyatı: Ölçü: Proje üzerinde tahta kaplı saçağın yatay düzlemdeki izdüşümü ölçülür.			
25	15.510.1104	Laminat kaplamalı, iki yüzü odun lifinden yapılmış levhalarla (mdf) presli, delikli yonga levhalarla dolgulu iç kapı kanadı yapılması, yerine takılması	m ²		
		Teknik Tarifi: Projesine göre, I.sınıf çam kerestesinden, temizi en az 45 mm kalınlıkta olacak şekilde, temizi en az 35 mm kalınlıkta ve seren başlıklarından yapılan çatki arasına 35 mm'lik enine kesitlerine göre delikli levhalar ile meydana getirilen iskeletin iki yüzüne 3 mm odun lifi levha (mdf) prese etmek suretiyle iç kapı kanadı yapılması, her iki yüzü laminat kaplanması ve yerine takılması için çivi, vida, tutkal ve benzeri her türlü malzeme ve zayıfatı, işçilik, iş yerinde yüklenme, yatay ve düşey taşıma, boşaltma ve madeni aksamların yerine takılması, kapı kanadının yerine takılıp alıştırılması, yüklenici genel giderleri ve kârı dâhil, (madeni aksam bedeli hariç) 1 m ² fiyatı: Ölçü: 1) Kapı kanadının dıştan dışa eni ve boyu çarpılarak alan hesaplanır. Bu ölçüye kapı kasaları dâhil edilmez. 2) Boşluktaki kapı kanatlarının çoğaltılması halinde açılır veya sabit kanatların hepsi kapalı şekilde ölçüye girecektir. (Sabit kanatlar telaro kasa şeklinde biterse bunlarda kanat ölçüsüne sokulur, ayrıca kasa bedeli ödenmez.)			

Not:

1) Genel olarak kapı doğramalarında kullanılacak madeni aksam, idarenin beğenmesi şartı ile her cins kilit ve kilit kolları, aynaları,

İhale

Makamı

TEKNİK ŞARTNAME (İş Kalemleri)

İşin Adı: DIYARBAKIR İLİ ÇINAR İLÇESİ LEBLEBİTAŞ İLKOKULU ONARIM İŞİ

İş Grubu: Ana Grup>İnşaat İmalatları

Sayfa 4 / 6

Pursantaj

S.	Poz No	İmalatın Cinsi	Birim	Miktarı	(%)
No					
26	15.550.1001	sürgü, stop lastikli tampon, menteşe ve yaylı menteşeden ibarettir. 2) Madeni aksamın yerlerine takılması işçiliği doğrama fiyatlarına dâhildir. Kare ve dikdörtgen profillerle pencere ve kapı yapılması ve yerine konulması	kg		
		Teknik Tarifi: Proje ve şartnamesine göre her çeşit profillerden icabında profil demir, sac ve lama ilavesiyle kare ve dikdörtgen profillerle pencere ve kapı yapılması, proje ve şartnamesinde belirtilen kilit, sürme ve benzeri malzeme takılması, kenet demirleri ya da diğer aksam ile yerlerine tespit için demir kaynak, perçin, civata, her çeşit malzeme ve zayiati, atölye masrafları, inşaat yerinde yükleme, yatay ve düşey taşıma, boşaltma, her türlü işçilik, yüklenici genel giderleri ve kârı dâhil, (madeni aksam ve boya bedeli hariç) yapılması ve yerine konulması, 1 kg fiyatı : Ölçü: İmalatın esas aksamı, kilit, sürgü kolları, duvara konacak kenetlerle birlikte boyanmadan önce tartılır, ataşmana kaydedilerek yerine takılır. Bütün imalat aynı bedelle ödenir. Not: 1)Ancak demirden başka, metalden tezyinat konması, kilit, sürgü ya da kollardan bazı aksama nikelaj yapılması halinde işçilik ve malzeme giderleri ayrıca ödenir. 2)Her türlü menteşe ve rulman bedelleri ile demirden gayri malzemeden mamul, ispanyolet, kilit ve benzeri malzeme bedeli fiyat tutanağı tanzimi suretiyle ayrıca ödenir. 3)Madeni aksamın (menteşe, rulman, kilit, ispanyolet vs.) takılması karşılığı fiyata dâhildir. 4)Ancak idareler lüzum gördüğü takdirde proje boyutları üzerinden bütün profillerin ve benzeri levhalarının cetveldeki ağırlıklarına nazaran tartı ağırlığını tahkik edebilir. Bu tartı neticesinde; cetvellere nazaran % 7 ağırlık fazlası da ödeme yapılır, % 7'den fazla ağırlık dikkate alınmaz. Bu tartı neticesinde bulunan ağırlığın cetveldekenden az olması halinde yapılan imalatın idarece kabul edilmesi şartıyla tartı esas alınır.			
27	15.455.1001	Plastik doğrama imalatı yapılması ve yerine konulması (Sert PVC doğrama profillerinden her çeşit kapı, pencere, kaplama ve benzeri imalat) Not: Tüm ana profiller ile ilave profiller, pencere kapalı iken görülmeyen ve dikkat çekmeyen bir yerde, en az 1 m a	kg		
		Teknik Tarifi: İdarece onaylanmış proje ve detaylarına göre yapılan sert PVC profillerden plastik doğramalar ve aksesuarları ve cam çitaları her türlü hava şartlarına karşı dayanıklı, yüzeyleri pürüzsüz olmalıdır. PVC'den mamul ana profil (Standardına göre et kalınlığı sınıfı "A" olan ve görünür yüzeylerdeki et kalınlığı 2,8 mm, görünmeyen yüzeylerde ise 2,5 mm olmalıdır.) kesitlerinde gerek ısı gerekse ses izolasyonu ve ayrıca su tahliyesini hızlandıracak şekilde tasarlanmış ön odacık sistemi olacaktır. Metal takviye profilleri ile ana profillerin (kasa, kanat, orta kayıt) gerekli mukavemeti sağlanacaktır. Metal takviye profilleri, sıcak daldırma metodu ile yapılmış galvanizle pasa karşı korunmuş, sacdan U veya kutu profillerdir. Her iki halde de sac kalınlığı kasa ve kanatlarda 1,5 mm'den fazla orta kayıtda da 2 mm'den fazla olmayacaktır. (Ancak çok geniş kayıt ve kanatlarda yapılan hesaplama sonucu atalet momenti yukarıda belirtilen sac kalınlıklarından yüksek çıkarsa çıkan sonucu uyumlu kalınlıkta sac kullanılmalıdır). Metal takviyeli PVC profiller plastik köşe kaynağı, vida, kanat bağlaması vesair imkanlarla birleştirilerek yardımcı doğrama profilleri, levhalar ve diğer profiller yardımı ile her çeşit pencere doğraması, kapı, camekan ve benzeri imalat yapılır. İmalatçı firmaca önerilen sisteme uygun olarak kanat aralıkları iki sıra EPDM kauçuk, neopren veya tpe contalarla izole edilecektir. Her cins ve kalınlıklardaki camın takılması, cam çitaları yardımı ile olur. İmalatçı firmaca önerilen sisteme uygun olarak cam tespiti conta, mastik ve diğer usullerle sağlanacaktır. Her pencere kanat çerçevesi (doğraması) doğrama kasasına en az 2 (iki) kapı kanat çerçevesi ise en az 3 (üç) menteşe ile tespit edilir. Menteşeler kanadın ayarlı çalışmasını sağlayacak mukavemetle ve dizaynında olacaktır. Plastik doğrama kasa ve kanat bileşimleri 45 derece kesilerek bu iş için geliştirilmiş makinelerle kaynatılmak suretiyle imalatı yapılan plastik doğramanın kargir aksama veya demir konstrüksiyona (kör kasa) tespiti yapılacaktır. Kargir aksama montaj 3 şekilde olabilir. a)Kenet lamaları ile; Kenet lamaları uygun boyutta vida ile bir tarafından doğramaya monte edilir, doğrama yerine yerleştirildikten sonra kenet laması diğer tarafından yine uygun boyutta vida ile kargir aksama monte edilir. b)Çelik dubeller ile; Doğrama yerine yerleştirildikten sonra, matkap ile doğrama üzerinden kargir aksama da geçecek şekilde yuva açılır. Bu yuvaya, uygun boyutta seçilmiş çelik dubel yerleştirilir ve sıkılır. c)Çelik montaj vidaları ile; Doğrama yerine yerleştirildikten sonra, matkap ile doğrama üzerinden kargir aksama da geçecek şekilde yuva açılır. Bu yuvaya, uygun boyutta seçilmiş çelik montaj vidaları yerleştirilir ve sıkılır. Kör kasaya montaj 2 şekilde olabilir. a) Sac vidaları ile; Doğrama yerine yerleştirildikten sonra, matkap ile doğrama üzerinden kör kasaya da geçecek şekilde yuva açılır. Bu yuvaya, uygun boyutta seçilmiş sac vidaları yerleştirilir ve sıkılır. b) Kilit profilleri ile; Kilit profillerinin doğramaya takılacak birinci parçası doğrama üzerine her yönden takılır. Doğrama yerine yerleştirildikten sonra, kilit profillerinin ikinci parçası, birinci parça ile kilitlenecek şekilde yerine yerleştirilir.) Su, hava, ses geçirmeyecek şekilde sızdırmazlığın sağlanması, kanat aralıklarında izolasyonu sağlayacak contaların sisteme uygun olarak yerlerine tespiti için her türlü malzeme ve zayiati, inşaat yerindeki yükleme, yatay ve düşey taşıma, boşaltma, işçilik, araç ve gereç giderleri, yüklenici genel giderleri ve kârı dâhil, yerine monte edilmiş plastik doğramanın 1 kg fiyatı: Ölçü: 1)Yalnız sert PVC plastik doğrama malzemesi, epdm, neopren veya tpe contalar, silikon esaslı macun, tespit vidaları veya kilit profilleri, birleşim parçaları, profil içinde bulunan takviyeler birlikte tartılır. 2)İdare lüzum gördüğü takdirde proje boyutları üzerinden, profillerin tablodaki ağırlıklarına göre tartı ağırlığını tahkik edebilir. Bu tartı neticesinde tablolara nazaran %7 ağırlık fazlasına kadar ödeme yapılır. Tablodaki ağırlıklara nazaran tartı neticesi bulunan ağırlığın az olması halinde, yapılan imalatın idarece kabul edilmesi şartıyla tartı esas alınır. 3)Detay projelerinde gerek plastik profillerin, gerekse metal takviye profillerinin metre ağırlıkları ile bağlantı elemanlarının birim ağırlıkları belirtilecektir. Not: 1)Madeni aksamın yerine takılması bedeli doğrama fiyatlarına dâhildir.			

İhale

Makamı

TEKNİK ŞARTNAME (İş Kalemleri)

İşin Adı: DIYARBAKIR İLİ ÇINAR İLÇESİ LEBLEBİTAŞ İLKOKULU ONARIM İŞİ

İş Grubu: Ana Grup>İnşaat İmalatları

Sayfa 5 / 6

Pursantaj

S.	Poz No	İmalatın Cinsi	Birim	Miktarı	(%)
No					
		2)Plastik doğrama aksesuarı (ispanyolet, menteşe, kilit ve ilaveleri, vasistas makas ve çarpmaları, pivot menteşeler, sürgüler, kapı altı fırçaları, her türlü kapı kolları, hidrolik mekanizmalar benzeri açma, kapama, kilitleme mekanizmaları vb.) tartıya dâhil edilmez. Bedelleri varsa kendi rayicinden yoksa yetkili makamlarca tasdikli fatura bedeline % 25 yüklenici genel giderleri ve kârı ilave edilerek ödenir.			
		3)Tüm ana profiller ile ilave profiller, pencere kapalı iken görülmeyen ve dikkat çekmeyen bir yerde, en az 1 m aralıklarla okunaklı ve görünür şekilde profil uzunluğu boyunca işaretlenmelidir. Ana profiller ile ilave profillerin işaretlenmesi en az aşağıdaki bilgileri içermelidir. - İmalatçının adı veya ticari markası, - Bu standardın işaret ve numarası (TS EN 12608-1 şeklinde), - Et kalınlığı sınıfı, - İzlenebilirliği sağlamak için yeterli olabilecek imalat kodu (örneğin; tarih vb.)			
28	15.540.1102	Demir yüzeylere iki kat antipas, iki kat sentetik boya yapılması	m ²		
		Teknik Tarifi: Demir imalat yüzeylerinin zımpara ve tel fırça ile temizlenmesi, 0,100 kg 1.kat, 0,100 kg 2.kat (her kat farklı renkte) antipas sürülmesi, 0,100 kg 1.kat, 0,100 kg 2.kat istenilen renkte sentetik boya ile boyanması, her türlü malzeme ve zaiyatı, işçilik, yüklenici genel giderleri ve kârı dâhil 1 m ² fiyatı : Ölçü: a) Mobilyalarda boyanan yüzeyler ölçülür. b) Kapı ve bölmelerde; 1) Telaro kasalı olanlarda; sıvadan sıvaya iki yüzü ölçülür. 2) Kasalı (pervazsız) olanlarda; kasadan kasaya düşey düzlemdeki iki yüzün ölçüsüne kasa alanları dâhil edilir. 3) Kasa ve pervazlı olanlarda pervazdan pervaza iki yüzün ölçüsüne kasa dâhil edilir. 4) Bütün ölçülerde, girinti, çıkıntı ve cam boşlukları ölçüye katılmaz. Pencere kenarında çıta varsa, ölçü buradan alınır. c) Camekân ve pencerelerde; 1)Camekân ve pervazlı pencerelerde; pervaz dışına pervazsız pencerelerde, siva yüzünden siva yüzüne olmak üzere düşey düzlemdeki alanı ölçülür. Yalnız bir satır hesaba alınır, iki satır boyanır. Cam boşluğu çıkarılmaz, denizlik, kasa ve kenarları mevcut ise ayrıca ölçülerek, alana ilâve edilir. 2) Çift pencerelerde aynen ölçülür, iki pencere arasındaki ahşap kasa ayrı ölçülür ve alan ilâve edilir. Her iki pencerenin iki yüzü boyanır, birer yüzü hesap edilir. Cam boşluğu çıkarılmaz. d) Parmaklık ve korkuluklarda bir yüzün düşey düzlemdeki izdüşüm alanı ölçülür. Boşluk düşülmez. e) Kolon, çatı makası, giriş, kuranglez ve benzeri demir imalâta boyanan yüzler ölçülür.			
29	15.375.1002	(30x30 cm) veya (33x33 cm) anma ebatlarında, her türlü desen ve yüzey özelliğinde, I.kalite, beyaz seramik yer karoları ile 3 mm derz aralıklı döşeme kaplaması yapılması (karo yapıştırıcısı ile)	m ²		
		Teknik Tarifi: Onaylanmış detay projesine uygun düzgün yüzeyin, yapışmayı engelleyici kir, toz, çapak ve benzeri kalıntılardan arındırılması ve nemlendirilmesi, yüzey üzerine çimento esaslı, standart performanslı, kayma özelliği azaltılmış karo yapıştırıcının sürülmesi ve özel tarak ile yivlendirilmesi, (30 x 30 cm) veya (33 x 33 cm) anma ebatlarında her türlü desen ve yüzey özelliğine sahip, I.kalite, beyaz seramik yer karosunun, mastar ve tesviyesine uygun olarak, 3 mm derz aralıkları bırakılarak döşenmesi, derzlerin istenilen renkte çimento esaslı, standart performanslı derz dolgu malzemesi ile doldurulması, kaplama yapılan yüzeyin temizlenmesi, her türlü malzeme ve zaiyatı, işçilik araç ve gereç giderleri, iş yerinde yükleme, yatay ve düşey taşıma, boşaltma, yüklenici genel giderleri ve kârı dâhil 1 m ² fiyatı: Ölçü: Kaplama yapılan yüzey ve varsa süpürgelik projesi üzerindeki ölçülere göre hesaplanır.			
30	15.380.1056	(20x60 cm) veya (30x60 cm) veya (33x60 cm) anma ebatlarında, her türlü desen ve yüzey özelliğinde, I.kalite, renkli seramik duvar karoları ile 3 mm derz aralıklı duvar kaplaması yapılması (karo yapıştırıcısı ile)	m ²		
		Teknik Tarifi: Onaylanmış detay projesine uygun düzgün yüzeyin, yapışmayı engelleyici kir, toz, çapak ve benzeri kalıntılardan arındırılması ve nemlendirilmesi, yüzey üzerine çimento esaslı, yüksek performanslı, kayma özelliği azaltılmış, açık bekletme süresi uzatılmış karo yapıştırıcının sürülmesi ve özel tarak ile yivlendirilmesi, (20 x 60 cm) veya (30 x 60 cm) veya (33 x 60 cm) anma ebatlarında her türlü desen ve yüzey özelliğine sahip, I.kalite, renkli seramik duvar karosunun, mastanna uygun olarak, 3 mm derz aralıkları bırakılarak döşenmesi, derzlerin istenilen renkte çimento esaslı, standart performanslı derz dolgu malzemesi ile doldurulması, kaplama yapılan yüzeyin temizlenmesi, her türlü malzeme ve zaiyatı, işçilik araç ve gereç giderleri, iş yerinde yükleme, yatay ve düşey taşıma, boşaltma, yüklenici genel giderleri ve kârı dâhil 1 m ² fiyatı: Ölçü: Kaplama yapılan yüzeyler projesi üzerindeki ölçülere göre hesaplanır.			
31	15.385.1005	40x40 cm anma ebatlarında, her türlü desen ve yüzey özelliğinde, I.kalite, beyaz, sırlı porselen karo ile 3 mm derz aralıklı döşeme kaplaması yapılması (karo yapıştırıcısı ile)	m ²		
		Teknik Tarifi: Onaylanmış detay projesine uygun düzgün yüzeyin, yapışmayı engelleyici kir, toz, çapak ve benzeri kalıntılardan arındırılması ve nemlendirilmesi, yüzey üzerine çimento esaslı, yüksek performanslı, kayma özelliği azaltılmış, açık bekletme süresi uzatılmış karo yapıştırıcının sürülmesi ve özel tarak ile yivlendirilmesi, 40 x 40 cm anma ebatlarında her türlü desen ve yüzey özelliğine sahip, I.kalite, beyaz, sırlı porselen karonun, mastar ve tesviyesine uygun olarak, 3 mm derz aralıkları bırakılarak döşenmesi, derzlerin istenilen renkte çimento esaslı, yüksek performanslı, yüksek aşınma dayanımlı, su emilimi azaltılmış derz dolgu malzemesi ile doldurulması, kaplama yapılan yüzeyin temizlenmesi, her türlü malzeme ve zaiyatı, işçilik araç ve gereç giderleri, iş yerinde yükleme, yatay ve düşey taşıma, boşaltma, yüklenici genel giderleri ve kârı dâhil 1 m ² fiyatı: Ölçü: Kaplama yapılan yüzey ve varsa süpürgelik projesi üzerindeki ölçülere göre hesaplanır.			
32	15.250.1101	2.5 cm kalınlığında 400 kg çimento dozlu şap yapılması	m ²		



İhale

Makamı

TEKNİK ŞARTNAME (İş Kalemleri)

İşin Adı: DİYARBAKIR İLİ ÇINAR İLÇESİ LEBLEBİTAŞ İLKOKULU ONARIM İŞİ

İş Grubu: Ana Grup>İnşaat İmalatları

Sayfa 6 / 6

Persantaj

S.	Poz No	İmalatın Cinsi	Birim	Miktarı	(%)
No					
		Teknik Tanımı: Proje ve detay projesine göre, şap yapılacak yüzeyin temizlenmesi, yıkanması, 1 m ³ kuma 400 kg çimento katılarak elde edilen harçla 2x2 cm kesitinde rendelenmiş çitalarla yapılan anolara şaşırtmalı ortalama 2,5 cm kalınlığında maia perdahlı şap yapılması, gerektiğinde sulanması, temizlenmesi, yıkanması için gerekli her türlü malzeme ve zayıf, işçilik, inşaat yerindeki yükleme, yatay ve düşey taşıma, boşaltma, müteahhit genel giderleri ve kârı dâhil, 1 m ² fiyatı:			
		ÖLÇÜ: Şap yapılan yerin alanı projesi üzerinden hesaplanır.			

Fesih SARI
İnş.Tek



İhale

Makamı

TEKNİK ŞARTNAME (İş Kalemleri)

İşin Adı: DİYARBAKIR İLİ ÇINAR İLÇESİ LEBLEBİTAŞ İLKOKULU ONARIM İŞİ

İş Grubu: Ana Grup>Mekanik Tesisat

Sayfa 1 / 2

Pursantaj

S.	Poz No	İmalatın Cinsi	Birim	Miktarı	(%)
No					
1	25.100.1018	50x60 cm Ayaklı Tk lavabo	Adet		
		Teknik Tarifi: LAVABOLARAşağıdaki cins ve ölçülerde, sabit sabunluklu veya sabunluksuz, beyaz renkte, Lavabonun montaj elemanları ile birlikte, iş yerinde temini, yerine montajı. Lavabolar 305/2011/AB Yapı Malzemeleri Yönetmeliğine uygun, CE uygunluk işareti ile olarak piyasaya arz edilmiş olacaktır. ?Not: Renkli sırlı seramikten kullanılması durumunda montajlı fiyatlar %15 arttırılacak montaj bedelleri arttırılmadan uygulanacaktır.			
2	25.102.1301	Birinci sınıf: (Batarya TS EN 200 veya TS EN 817 ; Sifon TS-EN 274-1-2-3)	Tk		
		Teknik Tarifi: LAVABO TESİSATI (Ölçü: Tk)BFT 25.100.1000'de adı geçen lavabolar ile birlikte kullanılmak üzere piringten kromajlı veya plastik esaslı (acetal copolymer) kalite belgeli, 15 mm'lik musluğu ve rozeti veya bataryası TS-EN 274-1-2-3'e uygun belgeli, sökülüp temizlenebilir tipte, 6 cm koku fermetürü en az 16 cm uzatma parçalı ve rozeti, piringten kromajlı veya sert plastik esaslı TS-EN 274-1-2-3'e uygun ölçüde sökülüp temizlenebilen en az 80 °C sıcaklığa ve asitlere dayanıklı 32 mm sıkışmalı lavabo sifonu ve pis su borusuna bağlantı adaptörü ile birlikte iş yerinde temini, montajı ve işler halde teslimi.(Pis su akıtma borusu fiyata dâhil değildir.)			
3	25.104.1001	Takriben 40x50 cm ayna	Adet		
		Teknik Tarifi: AYNALAR: Ölçü: Adet (TS EN 1036)Cam kalınlığı 5 mm, ayna kenarı rodajlı, ayna üzerinde şeritler olduğubda, şeritler bizoteli olacaktır. Duvara bağlantı vidaları piring malzemededen ve minimum 5 mikron nikel kaplamalı veya paslanmaz çelikten olacaktır. Ayna duvar askısı vida ve dübeller ile duvarda yerine montajı. Aynalar 305/2011/AB Yapı Malzemeleri Yönetmeliğine uygun olarak, CE uygunluk işareti ile piyasaya arz edilmiş olacaktır.			
4	25.106.2101	Antibakteriyel, Takriben 50x10 cm Ekstra sınıf, Fayans camlaşmış çini (dubelle monte edilecek), ETAJERLER	Adet		
		Teknik Tarifi: ETAJERLER (Ölçü: Adet, İhzarat: %60)Kendinden konsollu aşağıdaki cins ve ölçülerde beyaz renkten etajeri; özel takoz veya montaj elemanları ile birlikte iş yerinde temini ve yerine montajı. Not: Renkli sırlı seramik kullanılması durumunda montajlı fiyatlar %15 arttırılacak montaj bedelleri arttırılmadan aynen uygulanacaktır.			
5	25.108.1101	Plastik sifonlu pikten takriben 50x60 cm Ekstra Sınıf, Fayans camlaşmış çini, ALATURKA HELA TAŞLARI (TS.799)	Adet		
		Teknik Tarifi: ALATURKA HELA TAŞLARI (Ölçü: Adet, İhzarat: %60) (TS 799)Beyaz renkte, 4 köşeli hela taşı; TS-EN 274-1-2-3'e uygun Ø 100 mm'lik PVC'den yekpare yapılmış 80 °C sıcaklığa ve asitlere dayanıklı 6 cm koku fermetürü alaturka hela sifonu ile birlikte iş yerinde temini ve yerine montajı (TS 799a) uygun ve kalite belgeli olacaktır. Not: Renkli sırlı seramik kullanılması durumunda montajlı fiyatlar %15 arttırılacak montaj bedelleri arttırılmadan aynen uygulanacaktır.			
6	25.110.1003	Basınçlı hela yıkayıcı (Flüzometreli)	Tk		
		Teknik Tarifi: ALATURKA HELA TESİSATI (Ölçü: Tk, İhzarat: %60)BFT 25.108.1000'de Adı geçen hela taşları ile birlikte kullanılmak üzere, uzun musluk ve rezervuar bağlantılarında ara musluk ve tüm bağlantılar dâhil, çalışır halde teslimi.			
7	25.118.1101	Paslanmaz çelik takriben 50x50x15 cm, Bir gözlü damlalıksız eviye, EVİYELER (TS EN 13310)	Adet		
		Teknik Tarifi: EVİYELER (Ölçü: Adet, İhzarat: %60) (TS EN 13310)Eviyeler 305/2011/AB Yapı Malzemeleri Yönetmeliğine uygun, CE uygunluk işareti ile olarak piyasaya arz edilmiş olacaktır.			
8	25.130.1101	1/2" Kısa musluk, süzgeçli rozet dahil.	Adet		
		Teknik Tarifi: MUSLUKLAR (TS EN 200'e uygun)TSE EN 200'e uygun, rozetleri ile birlikte, yerine montajı.			
9	25.135.1101	Takriben 16x16 cm, Fayans sabunluk (Kollu)	Adet		
		Teknik Tarifi: Fayans sabunluk (Kollu):Ekstra kalite beyaz renkli fayanstan, kollu damlalıklı, duvara yarım gömülebilen veya fayans üstü montaj elemanları ile birlikte sabunluğun iş yerinde temini ve yerine montajı. Not: Renkli fayans camlaşmış, çini kullanılması durumunda montajlı fiyatlar %15 arttırılacak montaj bedelleri arttırılmadan aynen uygulanacaktır.			
10	25.150.1202	2,50 m³ Prizmatik Modüler Paslanmaz Çelik Su Deposu	Adet		
		Teknik Tarifi: Prizmatik Modüler Paslanmaz Çelik Su Deposu (Ölçü: Adet, İhzarat: %80)Tamamı AISI 304 paslanmaz çelikten üretilmiş, tüm iç, dış malzemeleri, gergi çubukları, civataları, ayağı, menhol, havalık ve bağlantı ağızları paslanmaz malzemededen, üzerindeki armatürleri paslanmaz veya piring malzemededen mamul, mukavemet hesapları ve projeleri idarece onaylanmış, tüm parçaları fabrika şartlarında soğuk şekillendirme, bükme veya kıvrıma metodu ile üretilmiş olup; İmalatında ve montaj mahallinde hiçbir kaynak işlemi gerektirmeden silikon ve epidiem kauçuk contalar kullanılarak civatalar ile birleştirilen, deponun tabanında taban malzemesiyle itibati kesecek PVC veya polietilen diyaframı olan, Türk Standardları Uygunluk Belgesi'ne sahip modüler su deposunun iş yerinde temini ve tesisata bağlanarak yerine montajı. Not:-Depo üzerinde bulunan paslanmaz veya kromajlı piring malzemededen mamul armatürler, paslanmaz depo ayağı, seviye flatörü, giriş-çıkış küresel vanaları, küresel biot vanası, hava tahliye nefeslik aparatı, depo taşma ağı ve borusu, seviye göstergesi, vanaları ve boşaltma musluğu, üst ve alt menhol bakım kapağı, depo tırmanma merdiveni fiyata dâhildir. -Ara değerlere ait birim fiyatlar enterpolasyonla bulunur. -Depo sac kalınlıklarına ilişkin Çizelge Sıhhi tesisat genel açıklamaları bölümünde verilmiştir. -Deponun montajından önce yerden en az 50 cm yüksekliğinde olacak şekilde, betonarme ya da çelik kaideler hazırlanmalıdır. -Depo içindeki suyun %100'ünü boşaltmaya uygun taban tasarımına sahip, depo içinde dış bükey paneller kullanılmalı, biri iç bükey drenaj paneli olmalı, taban panelleri dıştan civatalı olmalıdır			
11	25.300.1405/C	Dikişli galvanizli boru (1 1/2") (Bina içinde flanşlı, %40 eklenmiş)	m		
		Teknik Tarifi: ÇELİK BORULAR:305/2011/AB Yapı Malzemeleri Yönetmeliğine ve 2014/68/AB Basınçlı Ekipmanlar Yönetmeliğine uygun, CE Uygunluk işaretiyle piyasaya arz edilen çelik boruların, ilgili şartname ve projesine uygun olarak döşenerek, bağlantılarının yapılması, işçilik dâhil, sülyen ve boya bedeli hariç olmak üzere iş yerinde temini ve yerine montajı.			

hca

İhale

Makamı

TEKNİK ŞARTNAME (İş Kalemleri)

İşin Adı: DİYARBAKIR İLİ ÇINAR İLÇESİ LEBLEBİTAŞ İLKOKULU ONARIM İŞİ

İş Grubu: Ana Grup>Mekanik Tesisat

Sayfa 2 / 2

S.	Poz No	İmalatın Cinsi	Birim	Miktarı	Porsantaj
No					(%)
12	25.305.2105/350	Pn 20 polipropilen boru 1 1/2", 50/8.4 mm Polipropilen temiz su boruları (Bina dışında toprağa, %18 eklenmiş) Teknik Tarifi: Polipropilen Temiz Su Boruları (TS EN ISO 15874-1, 2, 3, 5, 7) (Ölçü: m)TS EN ISO 15874-2'ye uygun, polipropilen (PPR-C), Tip: 3'ten mamül ve Sağlık Bakanlığında içme suyu borusu olarak kullanılmasında sakınca bulunmadığı belgelendirilmiş, boruların iş yerinde temini, projesine uygun olarak kesilmesi, fizyoterm kaynak makinası ile bağlantı parçalarının boru uçlarına 260 °C sıcaklıkta sıkılarak kaynak edilmesi. (Kaynak için her türlü malzeme ve işçilik dâhil) Montaj malzemelerinin bedelleri ayrıca ödenecektir.	m		
13	25.320.2104	32 Ø mm (1 1/4"), Pirinç, preste imal edilmiş teflon (PTFE), contalı, tam geçişli, vidalı, KÜRESEL VANALAR (TS 3148) Teknik Tarifi: KÜRESEL VANALAR (TS 3148)2014/68/AB Basıncılı Ekipmanlar Yönetmeliğine uygun, pirinçten kesici elemanlı, pik karbonlu çelik veya paslanmaz çelikten, vidalı, wafer, lug veya flanşlı, geçişe bir küre ile kumanda edilen, elle açılıp kapama düzenli küresel vanaların iş yerinde temini ve yerine montajı.	Adet		
14	25.320.2105	40 Ø mm (1 1/2"), Pirinç, preste imal edilmiş teflon (PTFE), contalı, tam geçişli, vidalı, KÜRESEL VANALAR (TS 3148) Teknik Tarifi: KÜRESEL VANALAR (TS 3148)2014/68/AB Basıncılı Ekipmanlar Yönetmeliğine uygun, pirinçten kesici elemanlı, pik karbonlu çelik veya paslanmaz çelikten, vidalı, wafer, lug veya flanşlı, geçişe bir küre ile kumanda edilen, elle açılıp kapama düzenli küresel vanaların iş yerinde temini ve yerine montajı.	Adet		
15	25.320.2106	50 Ø mm (2"), Pirinç, preste imal edilmiş teflon (PTFE), contalı, tam geçişli, vidalı, KÜRESEL VANALAR (TS 3148) Teknik Tarifi: KÜRESEL VANALAR (TS 3148)2014/68/AB Basıncılı Ekipmanlar Yönetmeliğine uygun, pirinçten kesici elemanlı, pik karbonlu çelik veya paslanmaz çelikten, vidalı, wafer, lug veya flanşlı, geçişe bir küre ile kumanda edilen, elle açılıp kapama düzenli küresel vanaların iş yerinde temini ve yerine montajı.	Adet		
16	25.325.1305	40 Ø mm Vidalı veya Flanşlı, Pislik tutucu, PN 25-40 paslanmaz çelik gövdeli, iç süzgeci paslanmaz çelik, Ø=65'den büyük çaplar laterna takviyeli vidalı veya flanşlı Teknik Tarifi: PİSLİK TUTUCULAR (TS 11494) (Ölçü: Adet) Sıvı, buhar ve gaz donanımına monte edilecek, akışkanın basınç ve sıcaklığına tabi olarak gövdesi pirinç, bronz, sfero, dökme demir veya çelikten, iç süzgeci pirinç veya paslanmaz çelikten, süzgeci kolayca sökülüp temizlenebilen, flanşlı veya vidalı pislik tutucunun iş yerinde temini ve yerine montajı. Not: Filtre hassasiyeti; DN 20'ye kadar 500 µm (0,5 mm)'den büyük parçaları geçirmeyen, DN 50'ye kadar 700 µm (0,7 mm)'den büyük parçaları geçirmeyen, DN 150'ye kadar 1200 µm (1,2 mm)'den büyük parçaları geçirmeyecek şekilde seçilecektir.	Adet		
17	25.325.2105	40 Ø mm (1 1/2"), Pirinç pres döküm vidalı, GERİ TEPME VENTİLLERİ (Sıcak ve soğuk su için) (TS EN 1074-3) Teknik Tarifi: GERİ TEPME VENTİLLERİ (sıcak ve soğuk su için) (TS EN 1074-3) (Ölçü: Adet)Sıcak veya soğuk su tesisatında kullanılacak, pirinç pres döküm veya döküm gövdeli, yatay veya dik konumlarda çalışabilen, menteşeli ya da oturmali klapeli veya bilyeli sızdırmaz geri tepme ventilinin iş yerinde temini ve yerine montajı.	Adet		
18	15.550.1202	Lama ve profil demirlerden çeşitli demir işleri yapılması ve yerine konulması Teknik Tarifi: Çeşitli çelik çubuk, lama ve profil demirlerden yapılan her çeşit merdiven balkon köprü korkulukları, pencere ve bahçe parmaklıkları, çatıya çıkma, fosseptik ve benzeri yerlere yapılan merdivenler, ızgara ve benzeri işlerin yapılması için demir perçin, civata, kaynak ve her türlü malzeme ve zayıfatı, iş yerinde yükleme, yatay ve düşey taşıma, boşaltma, işçilik, yüklenici genel giderleri ve kâr dâhil, (boya bedeli hariç) 1 kg fiyatı Ölçü: İmalât ve varsa tespit malzemesi ile birlikte boyanmadan ve montajdan önce tartılır. Not: Ancak idareler lüzum gördüğü takdirde proje boyutları üzerinden bütün profillerin ve düğüm noktaları levhalarının cetveldeki ağırlıklarına nazaran tartı ağırlığını tahkik edebilir. Bu tartı neticesinde; cetvellere nazaran % 7 ağırlık fazlası da ödeme yapılır, % 7'den fazla ağırlık dikkate alınmaz. Bu tartı neticesinde bulunan ağırlığın cetveldekenden az olması halinde yapılan imalâtın idarece kabul edilmesi şartıyla tartı esas alınır.	kg		

Seref ATABEY

Mak. Müh.

İhale

Makamı

TEKNİK ŞARTNAME (İş Kalemleri)

İşin Adı: DIYARBAKIR İLİ ÇINAR İLÇESİ LEBLEBITAŞ İLKOKULU ONARIM İŞİ

İş Grubu: Ana Grup>Elektrik Tesisatı

Sayfa 1 / 2

S.	Poz No	İmalatın Cinsi	Birim	Miktarı	(%)
No					
1	14.1	Askı Teli (Çelik Halat)	kg		
		<p>Teknik Tarifi: a) Malzeme: Abone kablosunun havada asılarak tespit edilmesinde kullanılacak, damarları (6x1) tertibinde ve dış çapı 6 mm. Örgütlü çelik halat temini, tespit ve gergi tertibatı. b) Montaj: Malzemenin nakli ve nakliye sigorta masrafları telin, kabloya, direğe ve duvara uygun şekilde tespiti, gerilmesi, montajda kullanılan civata, kanca, somun, tandır kroşe, (max 50 cm'de 1 adet) gerdirme tertibatı, takoz v.s. nin her türü malzeme ve montaj bedeli montaj birim fiyatlarına dahildir.</p>			
2	35.100.6403	0,20-0,30 m ² 'ye kadar (0,30 m ² dahil), Sıva üstü sac tablolar (TS 3367 EN 60439-1) Not: "Tip testler" yaptırılarak,buna ait test sonuçları İdareye verilecektir	Adet		
		<p>Teknik Tarifi: Sıva üstü sac tablolar (Ölçü: Adet, İhzarat: %60) (TS EN 61439-1/2) Not: "Tip testler" yaptırılarak, buna ait test sonuçları İdareye verilecektir. En az 1 mm kalınlığında DKP, sacdan sıva üstü tablo tesis edilecektir. Tablo üç kısımdan müteşekkil olacaktır. Kilitlenebilen bir kapağı, köşebent veya profil iskeletli sac kutu ve anahtarla açılabilen kilidi, tablo üzerine konulacak cihazları taşıyan şasi üzerinde tablodaki cihazlara kumanda için gerekli delikler bulunan iç kapak, sac kutu kaynaklı olarak yapılacak ve üzerinde şasinin kolayca takılıp çıkarılmasını sağlayacak irtibat imkanları bulunacaktır. Kutunun projesine göre çeşitli iletkenlerin gireceği tarafta bir açıklık bulunacak ve bu açıklık kutuya vidalı olarak tespit edilen bir sac kapakla kapatılacaktır. Kablo girişleri için gerekli delikler kapak üzerinde açılacak ve delik ağızlarına iletken izolasyonunun bozulmaması için bakalit veya plastik rakor monte edilecektir. Şasi köşebent veya kıvrılarak profil verilmiş DKP, sacdan yapılacak tablo üzerine konulacaktır. Bütün cihazları, klemensleri vb. malzemeyi üzerine tespit etmek mümkün olacaktır. Tablodaki cihazlara kumanda için üzerinde delikler bulunan iç kapak şasi üzerine kolayca tespit edilir durumda olacaktır. İç kapak söküldüğünde tablo içindeki bütün bağlantılar ve cihazlar meydana çıkacak, ayrıca bu kapak üzerine her cihaz için etiketler bulunacaktır. Yukarıda adları verilen üç kısmın tablo yerinden sökülmeden birbirinden ayrılması mümkün olacaktır. Tablonun üzerindeki cihazlar yerleştirilmesine ait projeler tip projelere göre hazırlanacak idareye onatılacak bundan sonra imalata geçilecektir. Tablo üzerindeki faz hatları için gerekli sayıda TS EN 60445'E uygun olarak gri, siyah ve kahverengi renklerle boyalı yanmayan tipe klemens veya bara, açık mavi boyalı nötr ve yeşil/sarı boyalı topraklama baraları bulunacak, bütün demir kısımlar bir kat sülyen ve iki kat mat tabanca boyası ile boyanacak ve tablo kapağı bükülgen iletkenle ana gövdeye bağlanıp topraklanacaktır. Tablonun temini, iş yerine nakli ve montajı. Her nevi malzeme, klemensler ve işçilik dâhil işler halde teslimi. Ölçü: İç kapak alanı, onanlı projedeki değerle karşılaştırıldıktan sonra bu alanın m²sine göre ödeme yapılacaktır. Bu bedele her türlü ufak malzeme, boya, bağlantı, montaj dâhildir. Tablo üzerindeki sigorta şalter vb. ile topraklama tesisatı bedeli ayrıca ödenir.</p>			
3	35.100.6582	8 sigortalık, Anahtarlı otomatik sigortalı lojman tipi sac tablolar	Adet		
		<p>Teknik Tarifi: Anahtarlı otomatik sigortalı lojman tipi sac tablolar (Ölçü: Adet, İhzarat: %60)BFT No 35.100.6560'un aynı, yalnız anahtarlı otomatik sigortalılar için imal edilmiş olacaktır. (Anahtarlı sigortalılar hariç.)</p>			
4	35.115.1003	2x63 A'e kadar (30 mA), Kaçak akım koruma şalterleri (TS EN 61008-1/TS EN 61008-2-1)	Adet		
		<p>Teknik Tarifi: Kaçak akım koruma şalterleri (Ölçü: Adet) Elektrik İç Tesisat Yönetmeliklerine, şartnamelere ve standartlara uygun olarak yapılmış elektrik tesisatlarında her hangi bir kaçak olduğunda fazlar ve nötr hattı üzerinde oluşan hata akımı hissederek 10-30 ms. süresinde devreyi kesmek suretiyle can ve mal güvenliğini sağlayan, monofaze devrelerde 220 V., trifaze devrelerde 380 V.da çalışan diferansiyel bobinli, sistemden çalışıp çalışmadığını kontrol için üzerinde test butonu bulunan, tablo içi taşıma raylarına monte edilebilen dış etkilerle karşı korumalı, hayat koruma için 30 mA, yangına karşı koruma için 300 mA, değerlerinde nötr hattı kopukluğunda bile çalışabilen, TS EN 61008-1, TS EN 61008-2-1 standartlarına uygun olarak CE uygunluk işareti ile piyasaya arz edilmiş, kaçak akım koruma şalterinin temini, montajı, her nevi malzeme ve işçilik dâhil işler halde teslimi.</p>			
5	35.105.1110	16 A'e kadar (3 kA), Anahtarlı Otomatik Sigortalar (3 kA kesme kapasiteli)	Adet		
		<p>Teknik Tarifi: Anahtarlı Otomatik Sigortalar (3 kA kesme kapasiteli) (Ölçü: Adet) Aynı zamanda anahtar vazifesi gören 3 kA kısa devre kesme kapasiteli, 2 ve 4 kutupluları nötr ve faz kesme özelliğine haiz, B veya C eğrisi, TS 5018-1 EN 60898-1 standartlarına uygun olarak üretilmiş, CE uygunluk işareti ile piyasaya arz edilmiş otomatik sigortanın temin ve montajı, her nevi malzeme ve işçilik dâhil.</p>			
6	35.105.1212	40 A'e kadar (6 kA), Anahtarlı Otomatik Sigortalar (6 kA kesme kapasiteli)	Adet		
		<p>Teknik Tarifi: Anahtarlı Otomatik Sigortalar (6 kA kesme kapasiteli) (Ölçü: Adet)BFT No 35.105.1100 ile aynı özelliklerde yalnız 6 kA kısa devre kesme kapasitesine sahip otomatik sigortanın temin ve montajı, her nevi malzeme ve işçilik dâhil.</p>			
7	35.105.1213	63 A'e kadar (6 kA), Anahtarlı Otomatik Sigortalar (6 kA kesme kapasiteli)	Adet		
		<p>Teknik Tarifi: Anahtarlı Otomatik Sigortalar (6 kA kesme kapasiteli) (Ölçü: Adet)BFT No 35.105.1100 ile aynı özelliklerde yalnız 6 kA kısa devre kesme kapasitesine sahip otomatik sigortanın temin ve montajı, her nevi malzeme ve işçilik dâhil.</p>			
8	35.140.1304	Topraklama hattı-16 mm ² Çıplak örgütlü veya dolu bakır tel, Borusuz olarak serbest konsol, kroşe üzerine döşenen topraklama hatları her nevi malzeme temini ve işçilik dahil	m		
		<p>Teknik Tarifi: Borusuz olarak serbest konsol, kroşe üzerine döşenen topraklama hatları her nevi malzeme temini ve işçilik dâhil. (Ölçü: m)</p>			
9	35.140.3134	2x10 mm ² , 1 kV yeraltı kabloları ile kolon ve besleme hattı tesisi YVY (NYY) (TS IEC 60502-1+A1)	m		
		<p>Teknik Tarifi: YVY (NYY) tipi 1 kV yeraltı kabloları ile kolon ve besleme hattı tesisi (Ölçü: m)TS IEC 60502-1+A1 standartlarına uygun YVY (NYY) tipi 1 kV yeraltı kabloları ile kolon ve besleme hattı tesis edilmesi. Bina içinden sıva üstünde, konsollar veya</p>			

4

İhale

Makamı

TEKNİK ŞARTNAME (İş Kalemleri)

İşin Adı: DIYARBAKIR İLİ ÇINAR İLÇESİ LEBLEBİTAŞ İLKOKULU ONARIM İŞİ

İş Grubu: Ana Grup>Elektrik Tesisatı

Sayfa 2 / 2

S.

Pursantaj

No	Poz No	İmalatın Cinsi	Birim	Miktarı (%)
		kroşeler üzerinden duvara, tavana veya kanallar içine, bina dışında kanallar içine döşenmek üzere yer altı kablosunun iş yerinde temini, geçit ve güvenlik boruları, her nevi malzeme kroşe ve işçilik dâhil. Ölçü: Kablonun kofre ve başlıklar arasındaki boyu ölçülür. Aynı kanal içine döşenen birden fazla kablo, geçit yerlerinde her biri ayrı ayrı gerekli çap ve boyda büz veya boru içerisinde muhafaza altına alınacaktır. Kofre başlık, buat, konsol, kablo kanalı ve rögar bedeli ayrıca ödenir. Demir imalat BFT No 15.550.1202'den ödenir. Geçiş büz ve boruları için toplam 10 metreye kadar ayrıca ücret ödenmez. Not: TS EN 50575 ve TS EN 50575/A1 standartlarına, 305/2011/AB Yapı Malzemeleri Yönetmeliğine uygun olarak üretilmiş, CE uygunluk işaretiyle piyasaya arz edilmiş ve üreticinin performans beyanı ve Avrupa Birliği tarafından akredite edilmiş kuruluşlardan alınmış Performans Değişmezlik Sertifikasına sahip olacaktır.		
10	35.140.3162	3x4 mm ² , 1 kV yeraltı kabloları ile kolon ve besleme hattı tesisi YV (NYY) (TS IEC 60502-1+A1)	m	
		Teknik Tarifi: YV (NYY) tipi 1 kV yeraltı kabloları ile kolon ve besleme hattı tesisi (Ölçü: m)TS IEC 60502-1+A1 standartlarına uygun YV (NYY) tipi 1 kV yeraltı kabloları ile kolon ve besleme hattı tesis edilmesi. Bina içinden sıva üstünde, konsollar veya kroşeler üzerinden duvara, tavana veya kanallar içine, bina dışında kanallar içine döşenmek üzere yer altı kablosunun iş yerinde temini, geçit ve güvenlik boruları, her nevi malzeme kroşe ve işçilik dâhil. Ölçü: Kablonun kofre ve başlıklar arasındaki boyu ölçülür. Aynı kanal içine döşenen birden fazla kablo, geçit yerlerinde her biri ayrı ayrı gerekli çap ve boyda büz veya boru içerisinde muhafaza altına alınacaktır. Kofre başlık, buat, konsol, kablo kanalı ve rögar bedeli ayrıca ödenir. Demir imalat BFT No 15.550.1202'den ödenir. Geçiş büz ve boruları için toplam 10 metreye kadar ayrıca ücret ödenmez. Not: TS EN 50575 ve TS EN 50575/A1 standartlarına, 305/2011/AB Yapı Malzemeleri Yönetmeliğine uygun olarak üretilmiş, CE uygunluk işaretiyle piyasaya arz edilmiş ve üreticinin performans beyanı ve Avrupa Birliği tarafından akredite edilmiş kuruluşlardan alınmış Performans Değişmezlik Sertifikasına sahip olacaktır.		
11	35.160.3101	Normal Sorti, Halogenfree kablolu aydınlatma sortisi	Adet	
		Teknik Tarifi: Halogen free kablolu aydınlatma sortisi (Ölçü: Adet, İhzarat: %60) Halojenfree alev yamaz boru içerisinde linye hatları en az 2,5 mm ² sorti hatları en az 1,5 mm ² , TS EN 60332-1-2, TS EN 60754-1/2 ve TS EN 61034-2 standartlarına uygun, faz ve nötr iletkenleri TS 6249'a göre renklendirilmiş plastik izoleli (HO7Z, O7Z1) cinsinden olmak üzere buat, klemens, anahtar, armatür, tespit takozu, her nevi malzeme temini, iş yerine nakli ve işçilik dâhil komple sıva üstü veya sıva altı aydınlatma sortisi yapılması (armatür hariç). Duvar kalınlıkları normalden fazla olduğu hallerde fiyat farkı ödenmez. (TS EN 61386-1/21/22 standartlarına uygun CE uygunluk işaretiyle iliştilmiş halogenfree alev yamaz boru sorti fiyatına dâhildir).Not: TS EN 50575 ve TS EN 50575/A1 standartlarına, 305/2011/AB Yapı Malzemeleri Yönetmeliğine uygun olarak üretilmiş, CE uygunluk işaretiyle piyasaya arz edilmiş ve üreticinin performans beyanı ve Avrupa Birliği tarafından akredite edilmiş kuruluşlardan alınmış Performans Değişmezlik Sertifikasına sahip olacaktır.		
12	35.160.3102	Komütatör Sorti, Halogenfree kablolu aydınlatma sortisi	Adet	
		Teknik Tarifi: Halogen free kablolu aydınlatma sortisi (Ölçü: Adet, İhzarat: %60) Halojenfree alev yamaz boru içerisinde linye hatları en az 2,5 mm ² sorti hatları en az 1,5 mm ² , TS EN 60332-1-2, TS EN 60754-1/2 ve TS EN 61034-2 standartlarına uygun, faz ve nötr iletkenleri TS 6249'a göre renklendirilmiş plastik izoleli (HO7Z, O7Z1) cinsinden olmak üzere buat, klemens, anahtar, armatür, tespit takozu, her nevi malzeme temini, iş yerine nakli ve işçilik dâhil komple sıva üstü veya sıva altı aydınlatma sortisi yapılması (armatür hariç). Duvar kalınlıkları normalden fazla olduğu hallerde fiyat farkı ödenmez. (TS EN 61386-1/21/22 standartlarına uygun CE uygunluk işaretiyle iliştilmiş halogenfree alev yamaz boru sorti fiyatına dâhildir).Not: TS EN 50575 ve TS EN 50575/A1 standartlarına, 305/2011/AB Yapı Malzemeleri Yönetmeliğine uygun olarak üretilmiş, CE uygunluk işaretiyle piyasaya arz edilmiş ve üreticinin performans beyanı ve Avrupa Birliği tarafından akredite edilmiş kuruluşlardan alınmış Performans Değişmezlik Sertifikasına sahip olacaktır.		
13	35.160.3401	Güvenlik hattı priz sortisi, Priz sortisi	Adet	
		Teknik Tarifi: Halojen free kablolu priz sortisi (Ölçü: Adet, İhzarat: %60) Halojen Free Alev yamaz boru içerisinde linye ve sorti hatları TS EN 60332-1-2, TS EN 60754-1/2 ve TS EN 61034-2 standartlarına uygun, en az 2,5 mm ² kesitte faz, nötr ve güvenlik hattı prizde, faz, nötr ve güvenlik iletkenleri TS EN 60445'a göre renklendirilmiş plastik izoleli (HO7Z, O7Z1) cinsinden olmak üzere buat, klemens, priz, her nevi malzeme temini, iş yerine nakil ve işçilik dâhil, komple priz sortisi yapılması. (TS EN 61386-1/21/22 standartlarına uygun, CE uygunluk işareti iliştilmiş halogen free alev yamaz boru sorti fiyatına dâhildir) Not: TS EN 50575 ve TS EN 50575/A1 standartlarına, 305/2011/AB Yapı Malzemeleri Yönetmeliğine uygun olarak üretilmiş, CE uygunluk işaretiyle piyasaya arz edilmiş ve üreticinin performans beyanı ve Avrupa Birliği tarafından akredite edilmiş kuruluşlardan alınmış Performans Değişmezlik Sertifikasına sahip olacaktır. Ölçü: Linye hattı 35 mden fazla olunca besleme hattı olarak BFT No 35.150.1000'den ödeme yapılır.		
14	35.750.4003	İletken koruyucu borusu: (Ölçü: Ad.)	Adet	
		Teknik Tarifi: İletken koruyucu borusu (Ölçü: Adet)İniş iletkenlerinin 0,5 m'si toprak içinde kalmak üzere 3 m'lik 20 mm'lik galvanizli demir boru içine alınması (3 mden fazla boru kullanıldığında bedeli ayrıca ödenir) İletkenin boru içinde kalan kısmının boruya temasını önlemek gayesi ile PVC veya benzeri bir izolasyon maddesi ile izole edilmesi ve yıldırım düşmesi anında transformatör gibi çalışmasını önlemek üzere bir noktadan boruya iletken olarak tespiti korozyona mani olacak malzemeden muayene klemensi bütün malzemenin iş yerinde temini ve montajı her nevi ufak malzeme ve işçilik dâhil.		
15	KA/2021-01	1.5 M Ø20 BAKIR TOPRAKLAMA ÇUBUĞU	Adet	
16	KA/2021-13	B1 TAVAN ARMATÜRÜ (LAMBA HARIÇ)	Adet	
17	KA/2021-16	23 W, 1500 LÜMEN KOMPAKT FLORESAN ENERJİ TASARRUFLU AMPULLER	Adet	

Mustafa AKSU
Elk. Tek.

DİYARBAKIR İLİ ÇINAR İLÇESİ LEBLEBİTAŞ İLKOKULU *MEKANİK TESİSAT* ONARIM İŞİ EK PROTOKOL LİSTESİ.

SIHHİ TESİSAT:

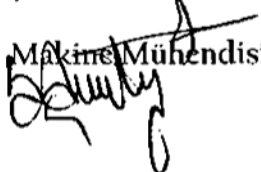
- 1-Okulda bulunan bütün ıslak hacimlerin lavabo, ayna, etajer, sabunluklar, bataryalar, hela taşları, kağıtlık(paslanmaz çelik) ve basların tamamı yenilenecektir.
- 2- Bir adet 2,5 tonluk Prizmatik Modüler Paslanmaz Çelik Su Deposu getirilip demir profilden kaidesi yapılarak, yerine konulduktan sonra bağlantısı yapıp kullanıma hazır halde teslim edilecektir.
- 3-Köyün sondaj kuyusundan okula kadar temiz su hattı çekilecek, bağlantı elemanları ile su deposuna montajı yapıp çalışır vaziyette teslim edilecektir.
- 4-Onarım esnasında zarar gören diğer imalatlar yüklenici tarafından yapılacaktır.

GENEL ŞARTLAR

1. Yukarıda bulunan bütün imalatlar ve malzemeler ihale evraklarında bulunan teknik tariflere uygun yapılacaktır.
2. Yukarıda bulunan bütün imalatlar 3 ayrı firmadan getirilmiş firma seçim katalogları (garanti belgeleri, CE ve TSE belgeleri, satış sonrası hizmet yeterlilik belgesi ve ürün katalogları) idarece onandıktan sonra seçilecek olan ürünler kullanılacaktır.
3. Yukarıda bulunan bütün imalat sistemleri eksiksiz ve çalışır vaziyette teslim edilecektir.
4. Bütün İmalatlar tamamlandıktan sonra gerekli temizlikler yapılacak, yapılan işler ile ilgili herhangi bir artık bırakılmayacaktır. İmalat sırasında ve sonrasında sökülen tüm malzemeler idarenin belirlediği yerde korunaklı bir şekilde toplanacak ve okul idaresine sağlam bir şekilde tutanak karşılığında teslim edilecektir.
5. Yapılacak bütün imalatlarda işin süresi boyunca gerekli tüm iş güvenliği tedbirleri yüklenici tarafından sağlanacaktır. Meydana gelebilecek her türlü iş kazası sonucunda oluşabilecek tüm giderler ve sorumluluk yükleniciye ait olacaktır.
6. Kullanılacak malzemeler TSE kalite belgeli olacak ve yapılan imalatlar mahal listesine uygun olarak Çevre ve Şehircilik Bakanlığı Teknik Şartnamesine göre yapılacaktır. Sistemde meydana gelebilecek hatalar yükleniciye ait olacaktır. Sistemde kullanılan tüm malzemelerin TSE ve garanti belgeleri idareye teslim edilecektir.

Şercf ATABEY

Makine Mühendisi



DİYARBAKIR İLİ ÇINAR İLÇESİ LEBLEBİTAŞ İLKOKULU ONARIM İŞİ ELEKTRİK MAHAL LİSTESİ

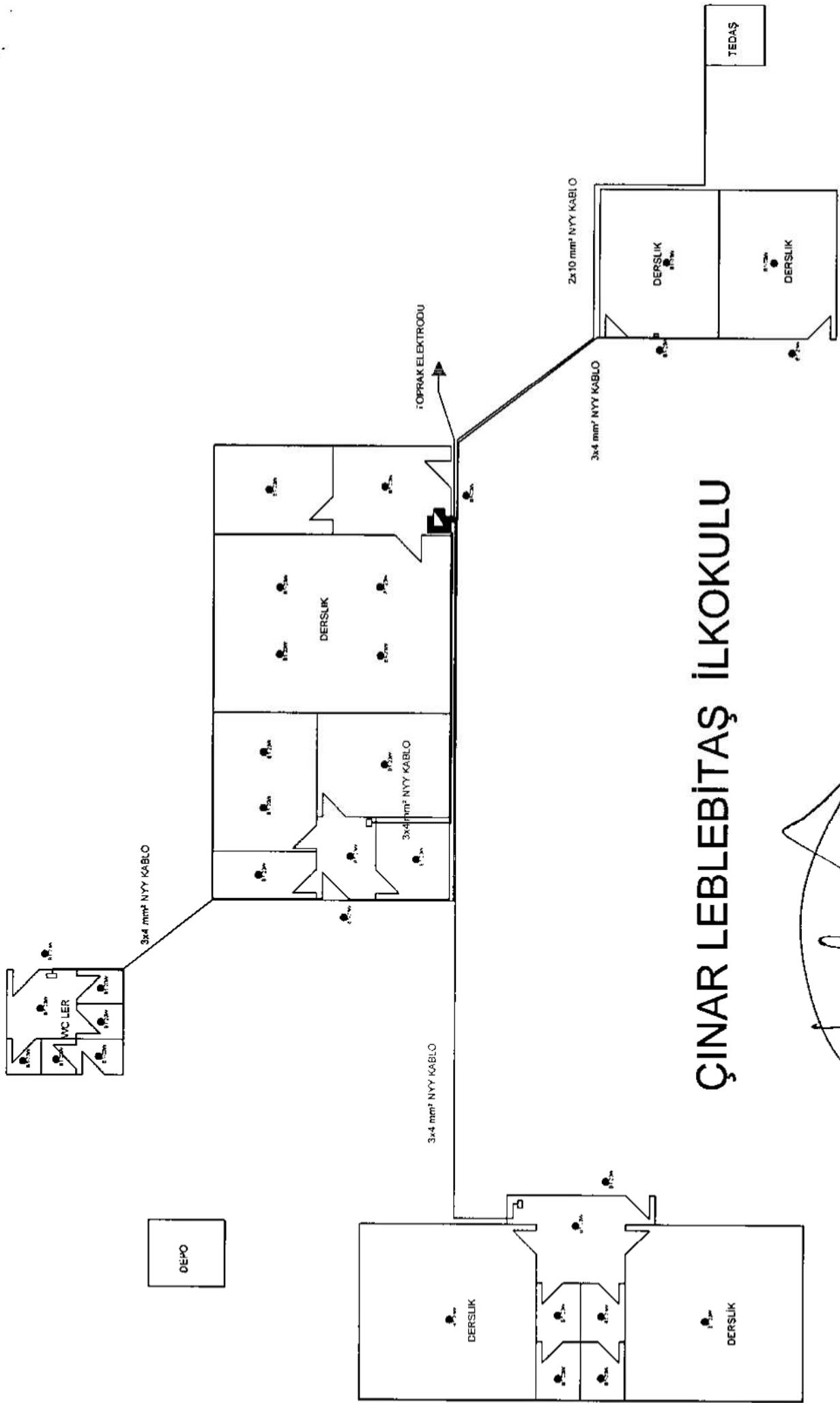
- 1- Okuldaki tüm yapılarda elektrik tesisatları sıva altında (sıva altında mümkün olmayan yerlerde kontrol teşkilatın onayı alındıktan sonra sıva üstü) yeni çekilecek.
- 2- Ekli kat planında belirtilen özellikte armatürler kullanılarak tüm armatürler yenilenecektir.
- 3- Her dersliğe ikişer adet diğer mahallere birer adet olmak üzere toplam 16 adet güvenlik hatlı çocuk korumalı priz sortisi çekilecek.
- 4- Ataşmanda belirtilen yere bir adet sac pano montajı yapılarak içine; 1 adet 1x63 A AOS, 1 adet 2x63 A KAKŞ, ek bloklar için 4 adet 32 A AOS ve mevcut yer için 4 adet 16 A AOS takılacak.
- 5- Ataşmanda belirtilen ek binalar için birer adet 8 li sigorta kutusu takılarak içine; 1 adet 1x32 A AOS ve 4 adet 16 A AOS takılacak ve linye bağlantıları yapılacaktır.
- 6- Ana pano topraklaması 16 lik topraklama hattı boru içinden ve topraklama çubuğu takılacak.
- 7- Ana pano ana besleme kablosu olarak TEDAŞ direğinden 2x10 mm² NYY kablo askı tel kullanılarak çekilecektir.
- 8- Ek binaların enerji beslemesi için 3x4 mm² NYY kablo askı tel kullanılarak çekilecek.

NOT

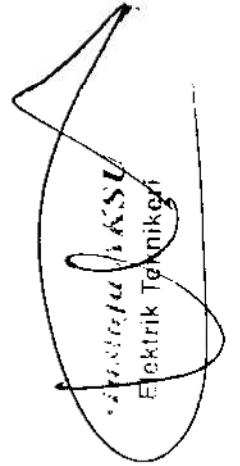
- Sökülecek eski malzemeler idareye tutanakla teslim edilecektir.
- Yapılacak tüm imalatlar Yapı Denetim Biriminin bilgisi dahilinde yapılacaktır. İmalata başlanmadan önce kullanılacak tüm malzemeler için numune ve/veya katalog getirilecek denetim elemanından malzeme onayı alındıktan sonra imalata geçilecektir.
- Yapılacak imalatlar Birim fiyat tariflerinde belirtilen özelliklere ve teknik şartnameye uygun, malzemeler ise yeterlilik belgelerine sahip olup, garanti belgeleri idareye teslim edilecektir.

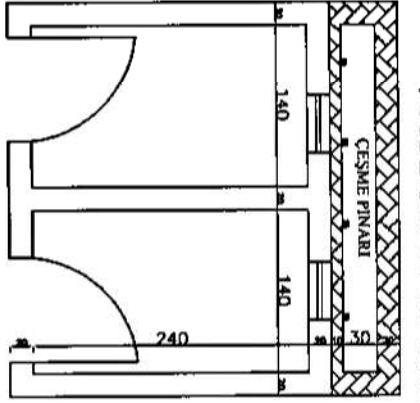
Mustafa AKSU
Elektrik Teknikeri



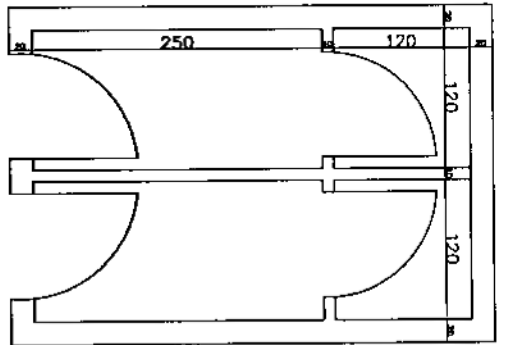


ÇINAR LEBLEBİTAŞ İLKOKULU

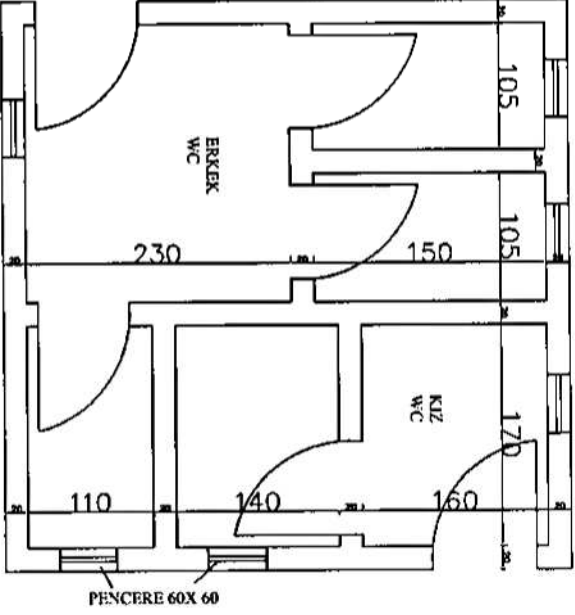




ÇINAR LEBLİBİTAŞ İLKOKULU
KÖMÜRLÜK

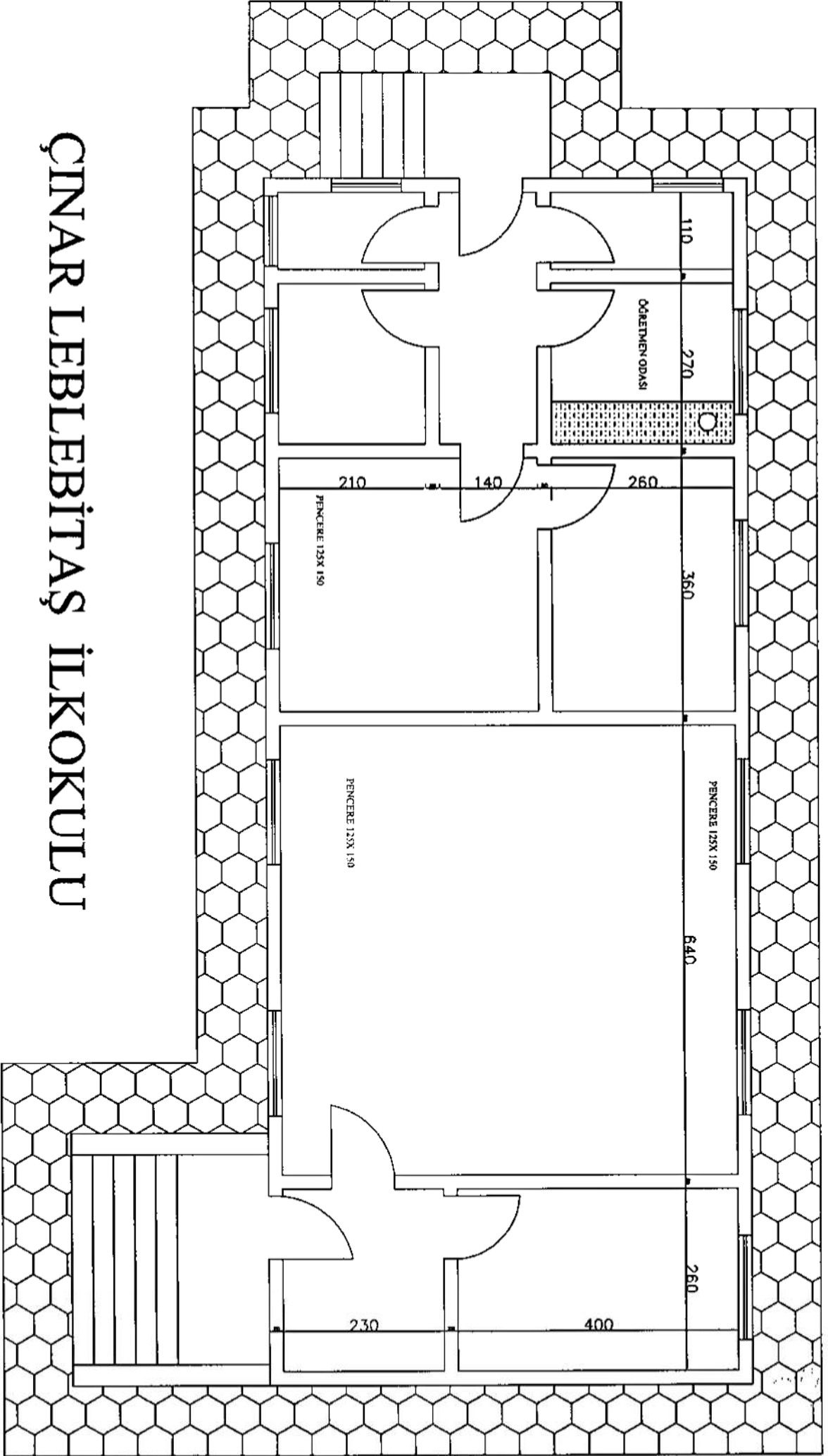


ÇINAR LEBLİBİTAŞ İLKOKULU
ÖĞRETMEN WC

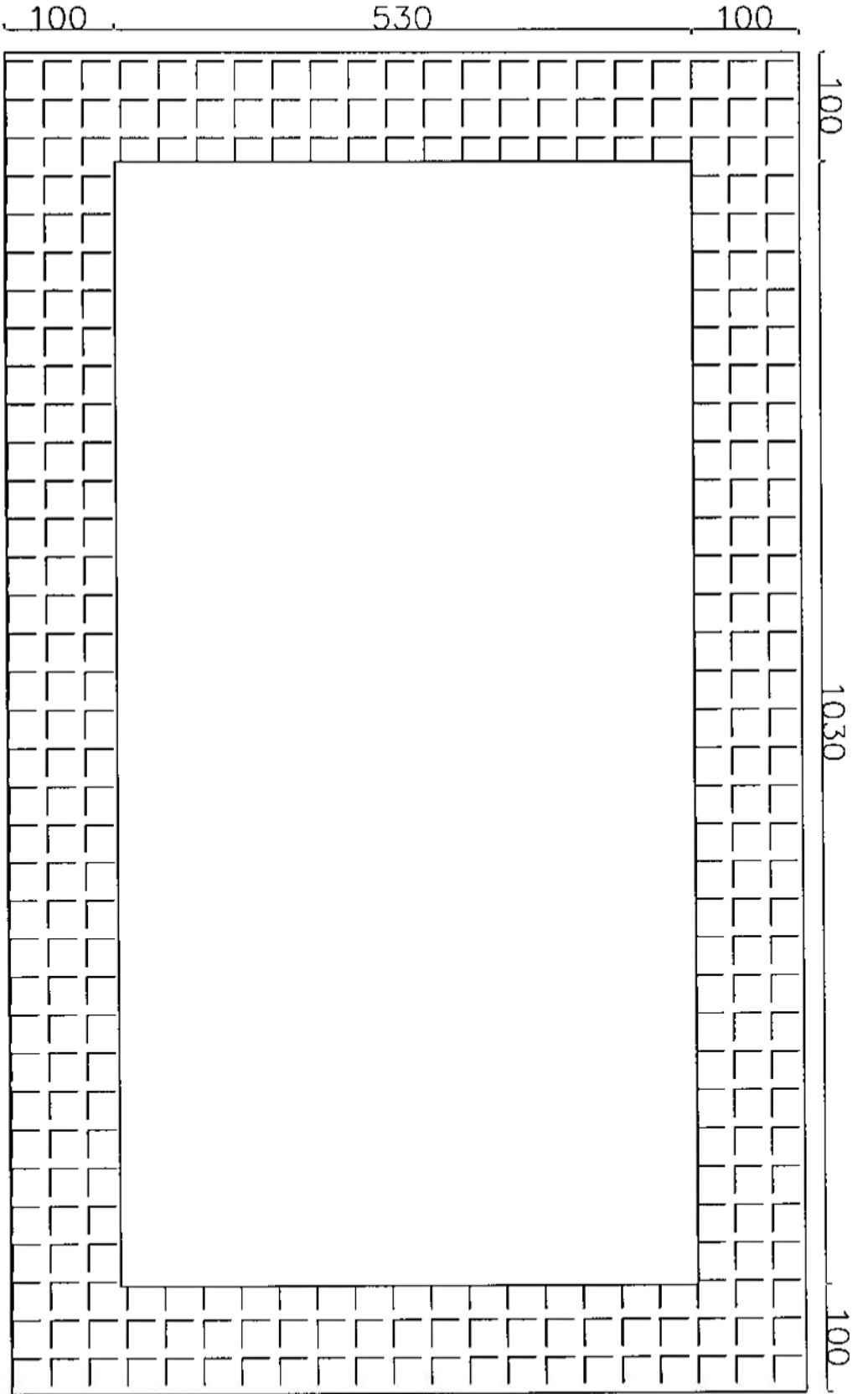


ÇINAR LEBLİBİTAŞ İLKOKULU WC
TİCİNİCİ & TİCİNİCİ ÇİFT KESİMLİ ÜNİVERSİTE
PRODUCED BY AN AUTODESK EDUCATIONAL PRODUCT

ÇINAR LEBLİBİTAŞ
ÖĞRETMEN WC



ÇINAR LEBLEBİTAŞ İLKOKULU



ÇINAR LEBLİBİTAŞ EK BİNA VE ANNAOKULU



DIYARBAKIR İLİ ÇINAR İLÇESİ LEBLEBİTAŞ İLKOKULU MAHAL LİSTESİDİR.

SIRA NO	POZ NO	İMALAT CİNSİ	MAHAL
1	18.195	Her türlü ahşap, kapı kasası, kapı kanadı pencere ve camcan sökülmesi	6 ADET SINIF KAPILARI POZUNA UYGUN SÖKÜLMESİ
2	18.198/29	Her türlü demir (kapı, pencere, camcan, korkuluk, parmaklık, sac kapı kasası vb.) imalatın sökülmesi	4 ADET METAL KAPILARIN POZUNA UYGUN SÖKÜLMESİ
3	771.001.020	Çinko ve sacdan her türlü siva eteği, baca kenarı, çatı muayene pencereleri ve çatı feneri dipleri vb. sökülmesi	ANABİNA SIVA ETEĞİ BACA KENARLARI POZUNA UYGUN SÖKÜLMESİ
4	18.198/10	Galvanizli sac, alüminyum, cam elyaf takviyeli vb. çatı örtüsü sökülmesi	ANABİNA ÇATI SACI POZUNA UYGUN SÖKÜLMESİ
5	18.198/12	Seramik, fayans vb. kaplama sökülmesi	ÖĞRENCİ WC VE ÖĞRETMEN WC KISIMLARI POZUNA UYGUN FAYANS SÖKÜMÜ YAPILMASI
6	18.198/28	Alüminyum ve PVC den yapılan her türlü kapı ve pencere doğramasının sökülmesi	WC PVC KAPILARIN POZUNA UYGUN SÖKÜLMESİ
7	155.201.002	Tip ahşap mutfak tezgah altı dolabı yapılması ve yerine monte edilmesi (1.68x0.85)=1.43m ²	ÖĞRETMENLER ODASINA POZUNA UYGUN MUTFAK TEZGAHI YAPILMASI
8	153.101.205	12 No.lu çinko levhadan siva eteği, baca kenarı, çatı muayene pencereleri ve çatı fenerleri dipleri yapılması ve yerine konulması	ANABİNA SIVA ETEĞİ BACA KENARLARI POZUNA UYGUN YENİLENMESİ
9	154.651.004	Gömme silindireli iç ve dış kapı kilidinin yerine takılması (Geniş ve dar tip)	YENİ TAKILACAK KAPILARIN AKSESUARLARI POZUNA UYGUN YENİLENMESİ
10	154.651.007	Silindireli traşlı dış kapı kilidinin yerine takılması	
11	154.651.008	Kapı kolu ve aynalarının yerine takılması (Kromajlı)	
12	154.651.009	Lastik başlı tamponun yerine takılması	
13	154.651.010	Menteşenin yerine takılması	
14	154.651.118	Ayarlı menteşe (çift) plastik kaplamasının yerine takılması	
15	483.252.001	Boyalı Trapezoidal Kesitli Sac Çatı Kaplaması Yapılması	
16	MSB.608	Kireç ve Çimento Karışım Harçla Kaba Siva Yapılması	WC KISIMLARI POZUNA UYGUN SIVANMASI
17	484.101.001	3 cm Renkli Mermer Plaklarla Tezgah Üstü Kaplaması Yapılması	MUTFAK TEZGAHI ÜSTÜ POZUNA UYGUN KAPLAMA YAPILMASI
18	151.201.101	Makine ile her derinlik ve her genişlikte yumuşak ve sert toprak kazılması (Derin kazı)	SU ŞEBEKESİ İÇİN POZUNA UYGUN KAZI YAPILMASI
19	151.501.005	Beton santralinde üretilen veya satın alınan ve beton pompasıyla basılan, C 25/30 basınç dayanım sınıfında, gri renkte, normal hazır beton dökülmesi (beton nakli dahil)	WC , KÖMÜRLÜK, ANA BİNA, EK , BİNA VE ANASINIF BİNALARI POZUNA UYGUN TRETUVAR İÇİN BETON DÖKÜLMESİ
20	153.301.001	Leğimli çatılarda, çatı örtüsü altına, minimum 1 mm kalınlıkta iki yüzlü polietilen film kaplı cam tülü taşıyıcı laminesiz polimer bitümlü örtü ile su yalıtım yapılması	ANA BİNA ÇATI KISMI POZUNA UYGUN SU YALITIMIN YAPILMASI
21	153.351.003	5 cm kalınlıkta yüzeyi pürüzlü veya pürüzlü kanallı ekstrüde polistren levhalar (XPS - 200 kPa basınç dayanımlı) ile dış duvarlarda dıştan ısı yalıtımı ve üzerine ısı yalıtım sıvası yapılması (Mantolama)	EK BİNA VE ANA SINIF DIŞ KISIMLARIN ONARIMI İÇİN POZUNA UYGUN YALITIM YAPILMASI
22	151.801.001	Ahşaptan seri kalıp yapılması	TRETUVARLAR İÇİN POZUNA UYGUN KALIP YAPILMASI
23	153.001.005	Çatı üzerine tahta kaplama yapılması	ANA BİNA ÇATI KISMINDA KIRIK ÇÜRÜK VE DEFORME OLMUŞ TAHTALARIN POZUNA UYGUN YENİLENMESİ
24	153.001.007	Rendeli ahşaptan saçak altı ve alın kaplaması yapılması	ANA BİNA ÇATI KISMINA POZUNA UYGUN ALIN TAHTASI YAPILMASI
25	155.101.104	Laminat kaplamalı, iki yüzlü odun lifinden yapılmış levhalarla (ndf) presli, delikli yonga levhalarla dolgu iç kapı kanadı yapılması, yerine takılması	6 ADET SINIF KAPILARI POZUNA UYGUN YENİLENMESİ

A

6	155.501.001	Kare ve dikdörtgen profillerle pencere ve kapı yapılması ve yerine konulması	POZUNA UYGUN 4 ADET DEMİR KAPI YAPILMASI
27	154.551.001	Plastik doğrama imalatı yapılması ve yerine konulması (Sert PVC doğrama profillerinden her çeşit kapı, pencere, kaplama ve benzeri imalat) Not: Tüm ana profiller ile ilave profiller, pencere kapalı iken görülmeyen ve dikkat çekmeyen bir yerde, en az 1 m a	WC KAPILARIN YENİLENMESİ, EK BİNA VE ANA SINIF ÇATI YAN KISIMLARIN ONARIMI İÇİN POZUNA UYGUN PVC KAPLAMA YAPILMASI
28	155.401.102	Demir yüzeylere iki kat antipas, iki kat sentetik boya yapılması	YENİ YAPILACAK DEMİR İŞLERİN POZUNA UYGUN BOYANMASI
29	153.751.002	(30x30 cm) veya (33x33 cm) anma ebatlarında, her türlü desen ve yüzey özelliğinde, 1.kalite, beyaz seramik yer karoları ile 3 mm derz aralıklı döşeme kaplaması yapılması (karo yapıştırıcısı ile)	ÖĞRENCİ WC VE ÖĞRETMEN WC KISIMLARI POZUNA UYGUN YER VE DUVAR FAYNSLARIN YAPILMASI
30	153.801.056	(20x60 cm) veya (30x60 cm) veya (33x60 cm) anma ebatlarında, her türlü desen ve yüzey özelliğinde, 1.kalite, renkli seramik duvar karoları ile 3 mm derz aralıklı duvar kaplaması yapılması (karo yapıştırıcısı ile)	ANA BİNA VE ANASINIF YER KISIMLARI POZUNA UYGUN KAPLAMA YAPILMASI (SÜPÜRGELİKLER DAHİL)
31	153.851.005	40x40 cm anma ebatlarında, her türlü desen ve yüzey özelliğinde, 1.kalite, beyaz, sırlı porselen karo ile 3 mm derz aralıklı döşeme kaplaması yapılması (karo yapıştırıcısı ile)	WC ÜST KISMI, KÖMÜRLÜK ÜST KISMI VE WC ZEMİN KISIMLARI POZUNA UYGUN ŞAP YAPILMASII
32	152.501.101	2.5 cm kalınlığında 400 kg çimento dozlu şap yapılması	
33	-	İnşaat imalatları sonunda oluşacak moloz ve hafriyatın belediyenin göstereceği yere aktarılması	
34	-	İmalat için kullanılacak bütün malzeme yapı denetim görevlileri tarafından kabul edilip malzemelere onay verildikten sonra yapılacaktır. Kullanılacak malzeme TSE kalitesinde olacak yapılacak iş ve işlemler Çevre Şehircilik Bakanlığı birim fiyat tariflerine uygun olarak yapı denetim görevlileri bilgisi dahilinde olacaktır.	

Fesih SARI
İnş. Tek.