

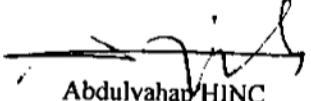
DIYARBAKIR VALİLİĞİ

(TEKLİF MEKTUBUDUR)

İl Milli Eğitim Müdürlüğü

Diyarbakır

Diyarbakır İli Kayapınar İlçesi Şehit Polis Sabri Kün Anasının Onarım İşi 4734 Sayılı Kamu İhale Kanununun 22.d. maddesi gereğince doğrudan temin usulü yoluyla yaptırılacaktır. Söz konusu işe ait teklif fiyatlarınızı aşağıda boş bırakılan haneye yazarak 17.08.2021 tarihi saat 13:30 a kadar Diyarbakır İl Milli Eğitim Müdürlüğü İnşaat ve Emlak (İhale Bürosu) Şubesine elden vermenizi rica ederim. Posta yolu ile teklif kabul edilmeyecektir.


Abdolvahap HINÇ
Milli Eğitim Şube Müdürü

Teklif Sahibinin;

Adı Soyadı/Firma adı :
Tebliğat Adresi :
TC Kimlik No :
Vergi Kimlik No :
Telefon Numarası :

Teklifimizde KDV hariçtir.

Söz konusu iş için bu teklif mektubu ekinde verilmiş olan belgeleri işin yerinde incelediğimi ve bütün hususları kabul ettiğimi beyan ederek, işi en geç 15 (onbeş) takvim günü içinde yürürlükte olan ilgili tüm yönetmeliklere ve işin mahal listesine uygun olarak bitirmeyi taahhüt ediyoruz.

Aldığımız herhangi bir teklifi veya en düşük teklifi seçmek zorunda olmadığınızı kabul ediyoruz. Doğrudan temin ile alımı yapılacak bu iş ile veya diğer işlerde idarenizin çıkarlarına aykırı düşecek hiçbir eylem ve oluşum içinde olmayacağımızı taahhüt ediyoruz.

Teklif konusu işin tamamını %18 KDV hariç (Rakam ile)TL
(Yazı ile) Türk Lirası bedel karşılığında tamamlamayı kabul ve taahhüt ediyoruz.

Teklif Vermeye Yetkili Kişi

KAŞE

İMZA

TARİH

NOT:

1. Teklifler 31/12/2021 günü mesai bitimine kadar geçerlidir.
2. İstekli kaşesi okunacak şekilde olacaktır.
3. İhale dokümanının eksiksiz okunduğu, ihale dokümanında belirtilen tüm hususların kabul edildiği ve teklifin bu kapsamında verildiği taahhüt edilmiştir.
4. Yer tesliminde belirtilen tarihte işin bitirilmemesi durumunda günlük on binde altı ceza bedeli kesilecektir.
5. İnşaat alanında çalışacak işçilerin iş güvenliği tamamen yükleniciye ait olup meydana gelebilecek tüm aksaklıklardan yüklenici sorumludur. Tüm işçilerin iş güvenliği yüklenici tarafından sağlanacak. Yapı İşlerinde Sağlık ve Güvenlik Yönetmeliğine göre gerekli tedbirler yüklenici tarafından alınacaktır.
6. Taahhüdünü yerine getirmeyerek kurumu kamu zararına uğratan yüklenici hakkında gerekli olan cezai müeyyideler uygulanacaktır.
7. İstekliye işin kendisinde kaldığına dair tebliğin yapılmasından sonra istekli en geç 3 takvim günü içinde işe başlamak zorundadır.
8. Doğrudan temin komisyonu verilen teklifleri değerlendirdikten sonra sınır değeri hesaplayacaktır. Teklifi sınır değerin altında olduğu tespit edilen isteklilerin teklifleri, Kanununun 38 inci maddesinde öngörülen açıklama istenmeksizin reddedilecektir. (N=1,00)
9. İmalat sırasında oluşabilecek zararlar yükleniciye aittir.
10. İş bitiminde mahal yeri temizlenmiş inşaat artıkları uzaklaştırılmış olacaktır.

İhale

Makamı

TEKNİK ŞARTNAME (İş Kalemleri)

İşin Adı: DIYARBAKIR İLİ KAYAPINAR İLÇESİ ŞEHİT POLİS SABRİ KÜN ANASINIFI ONARIM İŞİ.

Sayfa 1 / 2

İş Grubu: Ana Grup>İnşaat İmalatları

S. No	Poz No	İmalatın Cinsi	Birim	Miktarı	Porsantaj (%)
1	18.198/12-A	Seramik, fayans vb. kaplama sökülmesi Teknik Tarifi: Seramik, fayans vb. kaplama sökülmesi, inşaat yerindeki yüklenme, yatay ve düşey taşıma, her türlü işçilik, araç ve gereç giderleri, yüklenici genel giderleri ve kârı dâhil, seramik, fayans vb. kaplama sökülmesinin 1 m ² fiyatı. ÖLÇÜ : Sökülen kaplama alanı hesaplanır.	m ²		
2	18.198/27-A	Alüminyum, sac, alçıpanel, taşıyıcı, camyünü vb. asma tavan sökülmesi Teknik Tarifi: Alüminyum, sac, alçıpanel, taşıyıcı, camyünü vb. asma tavan sökülmesi, çıkan malzemelerin istifi, inşaat yerindeki yüklenme, yatay ve düşey taşıma, her türlü işçilik, araç ve gereç giderleri, yüklenici genel giderleri ve kârı dâhil, alüminyum, sac, alçıpanel, taşıyıcı, camyünü vb. asma tavan sökülmesinin 1 m ² fiyatı. ÖLÇÜ : Sökülen asma tavan hesaplanır. NOT : Sökümden çıkan malzemeler idareye aittir.	m ²		
3	23.243/4	30x30 cm ebadında 0,50 mm kalınlığında minimum 20 mikron elektrostatik toz boyalı (polyester esaslı) deliksiz alüminyum plakadan (EN AW 3000 serisi) oturmalı sistem asma tavan yapılması Teknik Tarifi: İdarece onaylanmış proje ve detaylarına göre 24mm genişliğinde T ana ve ara taşıyıcı profillerin, 40 cm uzunluğunda 4 mm çapındaki özel ayarlı galvanizli çelik askı takımları ile 30 cm aralıklı mesafede ve istenilen kottaki düzeyde teraziye alınarak asılması, tavan kenarlarına 0.50 mm kalınlığında L profillerin donülmesi, T ana ve ara taşıyıcı profillerin üzerine istenilen renkte (30x30) cm ebadında (0,50 mm kalınlığında alüminyum plakanın iki tarafı 20 mikron kalınlığında polyester esaslı elektrostatik toz boyalı) alüminyum plakaların (EN AW 3000 Serisi) yerleştirilmesi, elektrik armatürleri veya tesisat özelliklerine göre yerlerinin açılması suretiyle asma tavan teşkili için her türlü malzeme ve zaiyatı, atölye masrafları, iş yerinde yatay ve düşey taşıma, boşaltma, işçilik, yüklenici genel giderleri ve kârı dâhil, 1 m ² fiyatı. Ölçü: 1) Asma tavan yapılan yüzeyler ölçülür. 2) 0,25 m ² 'den küçük havalandırma ve elektrik armatürleri boşlukları ile diğer boşluklar düşülmez.	m ²		
4	A02	Gömme iç kapı kilidinin yerine takılması (Dar Tip) Teknik Tarifi: DOĞRAMA MADENİ AKSAMLARI Kapı Doğramaları Madeni Aksam Birim Fiyatı (Ahşap, Metal, Plastik)	Adet		
5	A08	Kapı kolu ve aynalarının yerine takılması (Kromajlı) Teknik Tarifi: DOĞRAMA MADENİ AKSAMLARI Kapı Doğramaları Madeni Aksam Birim Fiyatı (Ahşap, Metal, Plastik)	Adet		
6	A10	Menteşenin yerine takılması Teknik Tarifi: DOĞRAMA MADENİ AKSAMLARI Kapı Doğramaları Madeni Aksam Birim Fiyatı (Ahşap, Metal, Plastik)	Adet		
7	MSB.661	3 cm kalınlığında Mermer Plaka ile Oval Hilton Lavabo ve Tezgah Yapılması	m ²		
8	Y.19.085/021	Elastomerik reçine esaslı sıvı plastik kaplama malzemesi ile 2 kat halinde toplam 1 mm kalınlıkta su yalıtımı yapılması Teknik Tarifi: Tasdikli detay projesine göre hazırlanmış yüzeylerin oynak, kırık, çatlak parçalardan, yağ, toz ve benzeri yapışmayı engelleyecek kalıntılardan arındırılması ve ürün teknik uygulama şartlarına uygun şekilde yıkanması, yüzeyler kuruduktan sonra, birinci kat olarak elastomerik reçine esaslı sıvı plastik yüzey kaplama malzemesinin su ile maksimum 1/4 oranında inceltirilerek fırça, rulo ya da püskürtme yöntemi ile aynı doğrultuda yüzeye uygulanması, ürün teknik uygulama şartlarına uygun süre geçtikten sonra ikinci kat olarak elastomerik reçine esaslı sıvı plastik yüzey kaplama malzemesinin inceltirmeden, birinci kat uygulamaya dik şekilde fırça, rulo yada püskürtme yöntemi ile yüzeye uygulanması, her türlü malzeme ve zaiyatı, işçilik araç ve gereç giderleri, iş yerinde yüklenme, yatay ve düşey taşıma, boşaltma, gerektiğinde çalışma sehpaları kurulması ve sökülmesi ile yüklenici genel giderleri ve kârı dâhil 1 m ² fiyatı. Ölçü: Projedeki ölçülere göre yalıtım yapılan bütün yüzeyler hesaplanır.	m ²		
9	Y.21.280/03	Laminat parké döşeme kaplaması yapılması (AC4 Sınıf 32) (süpürgelik dahil) Teknik Tarifi: Onaylanmış detay projesine uygun, laminat yer kaplaması döşenmeye uygun hale getirilmiş yüzey üzerine, 2 mm kalınlıkta polietilen şiltenin serilmesi ve üzerine kendinden kipli (geçmeli) AC4 Sınıf 32 laminat yer kaplamasının tekniğine uygun şekilde döşenmesi ve süpürgeliklerin duvara monte edilmesi, inşaat yerinde yüklenme, yatay düşey taşıma ve boşaltma, her türlü malzeme ve zaiyatı, işçilik araç ve gereç giderleri, yüklenici genel giderleri ve kârı dâhil 1 m ² fiyatı. Ölçü: Projedeki ölçülere göre kaplanan bütün alanlar ölçülür. Süpürgelikler için ayrıca ödeme yapılmaz.	m ²		
10	Y.22.009/03	Laminat kaplamalı, iki yüzü odun lifinden yapılmış levhalarla (mdf) presli, kraft dolgulu iç kapı kanadı yapılması, yerine takılması Teknik Tarifi: Projesine göre; beyaz çam kerestesinden temizi en az 42 mm kalınlıkta olacak şekilde, temizi en az 32 mm kalınlıkta ve serin başlıklarından yapılan çatki arasına 32 mm'lik kraft dolgu ile meydana getirilen iskeletin iki yüzüne 4 mm odun lifi levha (MDF) prese etmek suretiyle iç kapı kanadı yapılması, her iki yüzü laminat kaplanması ve yerine takılması için çivi, vida, tutkal ve benzeri her türlü malzeme ve zaiyatı, işçilik, işyerinde yüklenme, yatay ve düşey taşıma, boşaltma ve madeni aksamaların yerine takılması, kapı kanadının yerine takılıp aıştırılması, müteahhit genel giderleri ve kârı dâhil, (madeni aksam bedeli hariç) 1 m ² fiyatı. ÖLÇÜ: 1) Kapı kanadının dıştan dışa eni ve boyu çarpılarak alan hesaplanır. Bu ölçüye kapı kasaları dâhil edilmez. 2) Boşluktaki kapı kanatlarının çoğaltılması halinde açılır veya sabit kanatların hepsi kapalı şekilde ölçüye girecektir (Sabit.	m ²		

OK

İhale

Makamı

TEKNİK ŞARTNAME (İş Kalemleri)

İşin Adı: DIYARBAKIR İLİ KAYAPINAR İLÇESİ ŞEHİT POLİS SABRİ KÜN ANASINIFI ONARIM İŞİ.

Sayfa 2 / 2

İş Grubu: Ana Grup>İnşaat İmalatları

S. No	Poz No	İmalatın Cinsi	Birim	Miktarı	Porsantaj (%)
		kanatlar telaro kasa şeklinde biterse bunlarda kanat ölçüsüne sokulur, ayrıca kasa bedeli ödenmez.)			
		NOT: 1) Genel olarak kapı doğramalarında kullanılacak madeni aksam, idarenin beğenmesi şartı ile her cins kilit ve kilit kolları, aynaları, sürgü, stop lastikli tampon, menteşe ve yaylı menteşeden ibarettir. 2) Madeni aksamın yerlerine takılması işçiliği doğrama fiyatlarına dâhildir.			
11	Y.26.006/407	(20x50 cm) veya (25x50 cm) veya (30x45 cm) veya (33x45 cm) anma ebatlarında, her türlü desen ve yüzey özelliğinde, I.kalite, renkli seramik duvar karoları ile 3 mm derz aralıklı duvar kaplaması yapılması (karo yapıştırıcısı ile)	m ²		
		Teknik Tanfı: Onaylanmış detay projesine uygun düzgün yüzeyin, yapışmayı engelleyici kir, toz, çapak ve benzeri kalıntılardan arındırılması ve nemlendirilmesi. yüzey üzerine çimento esaslı, yüksek performanslı, kayma özelliği azaltılmış, açık bekletme süresi uzatılmış karo yapıştırıcının sürülmesi ve özel tarak ile yivlendirilmesi, (20 x 50 cm) veya (25 x 50 cm) veya (30 x 45 cm) veya (33 x 45 cm) anma ebatlarında her türlü desen ve yüzey özelliğine sahip, I.kalite, renkli seramik duvar karosunun, mastarına uygun olarak, 3 mm derz aralıkları bırakılarak döşenmesi, derzlerin istenilen renkte çimento esaslı, standart performanslı derz dolgu malzemesi ile doldurulması, kaplama yapılan yüzeyin temizlenmesi, her türlü malzeme ve zaiyatı, işçilik araç ve gereç giderleri, iş yerinde yükleme, yatay ve düşey taşıma, boşaltma, yüklenici genel giderleri ve kârı dâhil 1 m ² fiyatı: Ölçü: Kaplama yapılan yüzeyler projesi üzerindeki ölçülere göre hesaplanır.			
12	Y.26.007/406A	(42,5x42,5 cm) veya (45x45 cm) anma ebatlarında, her türlü desen ve yüzey özelliğinde, I.kalite, renkli, sırlı porselen karo ile 3 mm derz aralıklı döşeme kaplaması yapılması (karo yapıştırıcısı ile)	m ²		
		Teknik Tanfı: Onaylanmış detay projesine uygun düzgün yüzeyin, yapışmayı engelleyici kir, toz, çapak ve benzeri kalıntılardan arındırılması ve nemlendirilmesi. yüzey üzerine çimento esaslı, yüksek performanslı, kayma özelliği azaltılmış, açık bekletme süresi uzatılmış karo yapıştırıcının sürülmesi ve özel tarak ile yivlendirilmesi, (42,5 x 42,5 cm) veya (45 x 45 cm) anma ebatlarında her türlü desen ve yüzey özelliğine sahip, I.kalite, renkli, sırlı porselen karonun, mastar ve tesviyesine uygun olarak, 3 mm derz aralıkları bırakılarak döşenmesi, derzlerin istenilen renkte çimento esaslı, yüksek performanslı, yüksek aşınma dayanımlı, su emilimi azaltılmış derz dolgu malzemesi ile doldurulması, kaplama yapılan yüzeyin temizlenmesi, her türlü malzeme ve zaiyatı, işçilik araç ve gereç giderleri, iş yerinde yükleme, yatay ve düşey taşıma, boşaltma, yüklenici genel giderleri ve kârı dâhil 1 m ² fiyatı: Ölçü: Kaplama yapılan yüzey ve varsa süpürgelik projesi üzerindeki ölçülere göre hesaplanır.			
13	Y.27.583	2.5 cm kalınlığında 400 kg çimento dozlu şap yapılması	m ²		
		Teknik Tanfı: Proje ve detay projesine göre, şap yapılacak yüzeyin temizlenmesi, yıkanması, 1 m ² kuma 400 kg çimento katılarak elde edilen harçta 2x2 cm kesitinde rendelenmiş çitalarla yapılan anolara şaşırtmalı ortalama 2,5 cm kalınlığında mala perdahlı şap yapılması, gerektiğinde sulanması, temizlenmesi, yıkanması için gerekli her türlü malzeme ve zaiyatı, işçilik, inşaat yerindeki yükleme, yatay ve düşey taşıma, boşaltma, yüklenici genel giderleri ve kârı dâhil, 1 m ² fiyatı: Ölçü: Şap yapılan yerin alanı projesi üzerinden hesaplanır.			
14	Y.28.645/C01	PVC ve alüminyum doğramaya profil ile 3+3 mm kalınlıkta 12 mm ara boşluklu çift camlı pencere ünitesi takılması	m ²		
		Teknik Tanfı: 3+3 mm kalınlıkta, 12 mm ara boşluklu çift camlı pencere ünitesinin takılacağı yerin ölçüsüne göre hazırlanması, cam yuvasına takozların konulması ve camın yuvaya yerleştirilmesi, profil ve fitilin yerine oturtulması, camlama takozları ile ünitenin dengelenmesi, profillerin birleşim yerlerine puntalama şeklinde nötral (asitsiz) silikon çekilmesi, inşaat yerinde yükleme, yatay düşey taşıma ve boşaltma, her türlü malzeme ve zaiyatı, işçilik araç ve gereç giderleri, yüklenici genel giderleri ve kârı dâhil 1 m ² fiyatı: ÖLÇÜ: Projedeki ölçülere göre cam takılan alanlar hesaplanır NOT: Profil ve fitil bedeli kendi doğrama pozundan ödenir			

Şaban KINIK

İhale

Makamı

TEKNİK ŞARTNAME (İş Kalemleri)

İşin Adı: DIYARBAKIR İLİ KAYAPINAR İLÇESİ ŞEHİT POLİS SABRİ KÜN ANASINIFI ONARIM İŞİ.

Sayfa 1 / 2

İş Grubu: Ana Grup>Mekanik Tesisat

S. No	Poz No	İmalatın Cinsi	Birim	Miktarı	Porsantaj (%)
1	071-126	36x44 cm Tezgah altı veya üstü oval lavabo Teknik Tarifi: LAVABOLARAşağıdaki cins ve ölçülerde, sabit sabunluksuz veya sabunluksuz, beyaz renkte, Lavabonun montaj elemanları ile birlikte. İş yerinde temini, yerine montajı. Lavabolar 305/2011/AB Yapı Malzemeleri Yönetmeliğine uygun, CE uygunluk işareti ile olarak piyasaya arz edilmiş olacaktır. ?Not: Renkli sırlı seramikten kullanılması durumunda montajlı fiyatlar %15 arttırılacak montaj bedelleri arttırılmadan uygulanacaktır.	Adet		
2	072-301	Birinci sınıf: (Batarya TS EN 200 veya TS EN 817 ; Sifon TS-EN 274-1-2-3) Teknik Tarifi: LAVABO TESİSATI (Ölçü: Tk.)BFT 25.100.1000'de adı geçen lavabolar ile birlikte kullanılmak üzere pirinçten kromajlı veya plastik esaslı (acetal copolymer) kalite belgeli, 15 mm'lik musluğu ve rozeti veya bataryası TS-EN 274-1-2-3'e uygun belgeli, söküp temizlenebilir tipte. 6 cm koku fermetürü en az 16 cm uzatma parçalı ve rozeti, pirinçten kromajlı veya sert plastik esaslı TS-EN 274-1-2-3'e uygun ölçüde söküp temizlenebilen en az 80 °C sıcaklığa ve asitlere dayanıklı 32 mm sıkışmalı lavabo sifonu ve pis su borusuna bağlantı adaptörü ile birlikte iş yerinde temini, montajı ve işler halde teslimi. (Pis su akıtma borusu fiyata dâhil değildir.)	Tk		
3	073-201	Takriben 40x50 cm ayna Teknik Tarifi: AYNALAR: Ölçü: Adet (TS EN 1036)Cam kalınlığı: 5 mm. ayna kenarı rodajlı, ayna üzerinde şeritler olduğubda, şeritler bızoteli olacaktır. Duvara bağlantı vidaları pirinç malzemeden ve minimum 5 mikron nikel kaplamalı veya paslanmaz çelikten olacaktır. Ayna duvar askısı vida ve dübeller ile duvarda yerine montajı. Aynalar 305/2011/AB Yapı Malzemeleri Yönetmeliğine uygun olarak, CE uygunluk işareti ile piyasaya arz edilmiş olacaktır.	Adet		
4	074-1001	Antibakteriyel, Takriben 50x10 cm Ekstra sınıf, Fayans camlaşmış çini (dubelle monte edilecek), ETAJERLER Teknik Tarifi: ANTİBAKTİRİYEL ETAJERLER (Ölçü: Adet. İhzarat: %60) (TS 13420)BFT 25.106.1100'de yer alan etajerlerin. TS 13420 standardında tarif edilen tanıma uygun. ürün üzerinde görünür bölgede hiçbir şekilde silinmeyen. ABY (Anti Bakteriyel Yüzey) logolu, antibakteriyel özellikli olması halinde montajlı birim fiyatları %10 arttırılacak, montaj bedelleri arttırılmadan uygulanacaktır.	Adet		
5	076-500	Basınçlı hela yıkayıcı (Flüzometreli) Teknik Tarifi: ALATÜRKA HELA TESİSATI (Ölçü: Tk.. İhzarat: %60)BFT 25.108.1000'de Adı geçen hela taşları ile birlikte kullanılmak üzere, uzun musluk ve rezervuar bağlantılarında ara musluk ve tüm bağlantılar dâhil, çalışır halde teslimi.	Tk		
6	079-600	Çocuk Kullanımına Uygun Rezervuarlı Alafranga Hela ve Tesisatı, Çocuk Kullanımına Uygun Rezervuarlı Klozet ve Tesisatı, KENDİNDEN REZERVUARLI AZ SU TÜKETEN ALAFRANGA HELA VE TESİSATI (TS 800 EN 997) Teknik Tarifi: Çocuk Kullanımına Uygun Rezervuarlı Alafranga Hela ve TesisatıTakribi 30*55*30 cm ölçülerinde; en az 4 litre ile tam yıkama yapabili?en ve üzerine sırlı seramik rezervuarı bağlanabilen; beyaz ya da renkli sırlı seramikten TS EN 997+A1 standardına uygun ve kalite belgeli klozeti; sert plastikten oturma yeri kapağı; pirinçten kromajlı rezervuar ve taharet ara muslukları; kademeli basmalı boşaltma grubu ve su girişi alttan monte edilen doldurma grubu olan rezervuar iç takımı; plastikten taharet borusu ve rozetleri ve klozet montaj seti ile birlikte temini; yerine montajı ve çalışır halde teslimi. (Klozetler 305/2011/AB Yapı Malzemeleri Yönetmeliğine uygun, CE uygunluk işareti ile olarak piyasaya arz edilmiş olacaktır)	Tk		
7	089-105	1/2" Uzun musluk, süzgeçli rozet dahil. Teknik Tarifi: MUSLUKLAR (TS EN 200'e uygun)TSE EN 200'e uygun. rozetleri ile birlikte, yerine montajı.	Adet		
8	090-201	Takriben 10x16 cm. Fayans sabunluk (kolsuz) Teknik Tarifi: Fayans sabunluk (kolsuz):?Ekstra kalite beyaz renkli fayanstan, damlalıklı, duvara yarım gömülebilen veya fayans üstü montaj elemanları ile birlikte sabunluğun iş yerinde temini ve yerine montajı. Not: Renkli fayans camlaşmış, çini kullanılması durumunda montajlı fiyatlar %15 arttırılacak montaj bedelleri arttırılmadan aynen uygulanacaktır.	Adet		
9	094-400	Kağıtlık (paslanmaz çelik) Teknik Tarifi: Fayans.Ekstra kalite, beyaz renkte fayanstan, duvara yarım gömülebilen veya fayans üstü montaj elemanları ile birlikte kağıtlığın iş yerinde temini ve yerine montajı. 16x16 cm	Adet		
10	204-3102/3400	Pn 20 polipropilen temiz su boru 1/2" 20/3,4 mm Polipropilen temiz su boruları (Bina dışında kanala, %18 eklenmiş) Teknik Tarifi: Polipropilen Temiz Su Boruları (TS EN ISO 15874-1, 2, 3, 5, 7) (Ölçü: m)TS EN ISO 15874-2'ye uygun, polipropilen (PPR-C), Tip: 3ten mamül ve Sağlık Bakanlığından içme suyu olarak kullanılmasında sakınca bulunmadığı belgelendirilmiş, boruların iş yerinde temini, projesine uygun olarak kesilmesi, fizyoterm kaynak makinası ile bağlantı parçalarının boru uçlarına 260 °C sıcaklıkta sıkılarak kaynak edilmesi. (Kaynak için her türlü malzeme ve işçilik dâhil) Montaj malzemelerinin bedelleri dâhildir.	m		
11	204-3103/3300	Pn 20 polipropilen temiz su boru 3/4" 25/4,2 mm Polipropilen temiz su boruları (Bina içinde fizyoterm kaynak ve vidalı, %45 eklenmiş) Teknik Tarifi: Polipropilen Temiz Su Boruları (TS EN ISO 15874-1, 2, 3, 5, 7) (Ölçü: m)TS EN ISO 15874-2'ye uygun, polipropilen (PPR-C), Tip: 3ten mamül ve Sağlık Bakanlığından içme suyu borusu olarak kullanılmasında sakınca bulunmadığı belgelendirilmiş, boruların iş yerinde temini, projesine uygun olarak kesilmesi, fizyoterm kaynak makinası ile bağlantı parçalarının boru uçlarına 260 °C sıcaklıkta sıkılarak kaynak edilmesi. (Kaynak için her türlü malzeme ve işçilik dâhil) Montaj malzemelerinin bedelleri dâhildir.	m		
12	204-3104/3300	Pn 20 polipropilen temiz su boru 1" 32/5,4 mm Polipropilen temiz su boruları (Bina içinde fizyoterm kaynak ve vidalı, %45 eklenmiş)	m		

BA

İhale

Makamı

TEKNİK ŞARTNAME (İş Kalemleri)

İşin Adı: DIYARBAKIR İLİ KAYAPINAR İLÇESİ ŞEHİT POLİS SABRİ KÜN ANASINIFI ONARIM İŞİ.

Sayfa 2 / 2

İş Grubu: Ana Grup>Mekanik Tesisat

S. No	Poz No	İmalatın Cinsi	Birim	Miktarı	Persanta; (%)
		Teknik Tarifi: Polipropilen Temiz Su Boruları (TS EN ISO 15874-1, 2, 3, 5, 7) (Ölçü: m)TS EN ISO 15874-2'ye uygun, polipropilen (PPR-C). Tip: 3ten mamül ve Sağlık Bakanlığında içme suyu borusu olarak kullanılmasında sakınca bulunmadığı belgelendirilmiş boruların iş yerinde temini, projesine uygun olarak kesilmesi, fizyoterm kaynak makinası ile bağlantı parçalarının boru uçlarına 260 °C sıcaklıkta sıkılarak kaynak edilmesi. (Kaynak için her türlü malzeme ve işçilik dâhil) Montaj malzemelerinin bedelleri dâhildir			
13	204-401/A	Sert PVC plastik pis su borusu (geçme muflu, çap: 50-40 mm, et kalınlığı 3 mm) (Montaj malzemesi bedeli, %35 eklenmiş)	m		
		Teknik Tarifi: Sert PVC Plastik Pis Su Boruları (geçme veya yapıştırma muflu) (TS EN 1329-1) (Ölçü: m)TS EN 1329-1'e uygun, sert PVC plastik pis su borularının iş yerinde temini, geçme veya yapıştırma muflu olarak yerine montajı.			
14	204-402/A	Sert PVC plastik pis su borusu (geçme muflu, çap: 75-70 mm, et kalınlığı 3 mm) (Montaj malzemesi bedeli, %35 eklenmiş)	m		
		Teknik Tarifi: Sert PVC Plastik Pis Su Boruları (geçme veya yapıştırma muflu) (TS EN 1329-1) (Ölçü: m)TS EN 1329-1'e uygun, sert PVC plastik pis su borularının iş yerinde temini, geçme veya yapıştırma muflu olarak yerine montajı.			
15	204-403/A	Sert PVC plastik pis su borusu (geçme muflu, çap: 100-110 mm, et kalınlığı 3 mm) (Montaj malzemesi bedeli, %35 eklenmiş)	m		
		Teknik Tarifi: Sert PVC Plastik Pis Su Boruları (geçme veya yapıştırma muflu) (TS EN 1329-1) (Ölçü: m)TS EN 1329-1'e uygun, sert PVC plastik pis su borularının iş yerinde temini, geçme veya yapıştırma muflu olarak yerine montajı.			
16	210-625	25 Ø mm (1"), Pirinç, preste imal edilmiş teflon (PTFE), contalı, tam geçişli, vidalı, KÜRESEL VANALAR (TS 3148)	Adet		
		Teknik Tarifi: KÜRESEL VANALAR (TS 3148)2014/68/AB Basıncılı Ekipmanlar Yönetmeliğine uygun, pirinçten kesici elemanlı, pik karbonlu çelik veya paslanmaz çelikten, vidalı, wafer, lug veya flanşlı, geçişe bir küre ile kumanda edilen, elle açılıp kapama düzenli küresel vanaların iş yerinde temini ve yerine montajı.			
17	210-626	32 Ø mm (1 1/4"), Pirinç, preste imal edilmiş teflon (PTFE), contalı, tam geçişli, vidalı, KÜRESEL VANALAR (TS 3148)	Adet		
		Teknik Tarifi: KÜRESEL VANALAR (TS 3148)2014/68/AB Basıncılı Ekipmanlar Yönetmeliğine uygun, pirinçten kesici elemanlı, pik karbonlu çelik veya paslanmaz çelikten, vidalı, wafer, lug veya flanşlı, geçişe bir küre ile kumanda edilen, elle açılıp kapama düzenli küresel vanaların iş yerinde temini ve yerine montajı.			
18	217-405	Debisi m ³ /h: 2,5-6,8 Basıncı mSS (25-85) Pa: 225.000-765.000, DÜŞEY MILLİ SANTRİFÜJ POMPALARI (Tek veya çok kademeli) (Tek veya çok kademeli) (TS EN ISO 9905, TS EN ISO 9908)	Adet		
		Teknik Tarifi: DÜŞEY MILLİ SANTRİFÜJ POMPALAR (tek veya çok kademeli) (Ölçü: Adet)Paslanmaz çelik milli, düşey konumlu çalışabilir tipte tek veya çok kademeli, diğer özellikler BFT 25.355.0000'ın aynı santrifüj pompanın temini, iş yerine getirilmesi, yerine montajı ve işler halde teslimi.			

Şeref ATABEY
Makine Mühendisi



İhale

Makamı

TEKNİK ŞARTNAME (İş Kalemleri)

İşin Adı: DİYARBAKIR İLİ KAYAPINAR İLÇESİ ŞEHİT POLİS SABRİ KÜN ANASINIFI ONARIM İŞİ.

İş Grubu: Ana Grup>Elektrik Tesisatı

Sayfa 1 / 1

S. No	Poz No	İmalatın Cinsi	Birim	Miktarı	Pursantaj (%)
1	742-129/3	360° tavan tipi sıva altı hareket sensörü, Hareket Sensörleri	Adet		
<p>Teknik Tanım: Hareket Sensörleri (Ölçü: Adet) 220-240 volt şebeke geriliminde, -20 °C ve +40 °C arası sıcaklıkta çalışabilen, floresan tipi lambalarda 400 wat'a, akkor filamanlı lambalarda 1000 wat'a kadar yük bağlanabilen, sensör üzerinden trimpotlarla devrede kalma süresi ayarı ve gün ışığı ayarı yapılabilen, en az IP 44 koruma sınıflı, Atık Elektrikli ve Elektronik Eşyaların Kontrolü Yönetmeliği'ne, (2014/35/AB) Belirli Gerilim Sınırları İçin Tasarlanan Elektrikli Ekipman ile ilgili yönetmeliğine, TS EN 60669-2-1 standartlarına uygun olarak üretilmiş ve CE uygunluk işaretiyle piyasaya arz edilmiş, duvar tipi olanda optik algılayıcısı dijital yapıda ve 180° ön tarafındaki alanda, tavan tipi olanda 360° çevresindeki alanda algılama yeteneğine sahip olan, duvar tipi sıva üstü hareket sensörünün temini, iş yerine nakli, bağlantılarının ve ayarlarının yapılması her nevi malzeme ve işçilik dâhil işler halinde teslimi.</p>					
2	794-104	Paralel Sorti, Linye hattı PVC boru, sorti hatları galvanizli boru içerisinde plastik izoleli (HO7Z, O7Z1) iletkenler	Adet		
<p>Teknik Tanım: Etanj aydınlatma sortisi (Güvenlik hatlı) (İnzarat. %60)Aşağıda linye ve sorti hatlarının tesis şekli verilmiş olan tamamen etanj malzeme (buat, klemens, anahtar vb.) ile linye hatları en az 2.5 mm² sorti hatları en az 1,5 mm² ve TS EN 60332-1-2, TS EN 60754-1/2 ve TS EN 61034-2 normlarına uygun olmak üzere her nevi malzeme temini, iş yerine nakli ve işçilik dâhil, komple etanj sorti yapılması, (armatür hariç). Ölçü: BFT No 35.160.3200 gibidir.</p>					
3	KA/2021-41	12 W SIVA ALTI DAİRESEL SLİM LED PANEL ARMATÜR	Adet		

Musatafa Aksu,
Elektrik-Elektronik Mühendisi

MAHAL LİSTESİ

Sayfa 1 / 2

İşin Adı: DIYARBAKIR İLİ KAYAPINAR İLÇESİ ŞEHİT POLİS SABRİ KÜN ANASINIFI ONARIM İŞİ

İş Grubu: Ana Grup>İnşaat İmalatları

18.198/12-A: Seramik, fayans vb. kaplama sökülmesi	m ²
Anasınıfın duvar fayansı sökülecek	
anasınıf yer fayansı sökülecek	
18.198/27-A: Alüminyum, sac, alçıpanel, taşıyıcı, camyünü vb. asma tavan sökülmesi	m ²
Anasınıf mevcut asma tavanı sökülecek	
23.243/ 4: 30x30 cm ebadında 0,50 mm kalınlığında minimum 20 mikron elektrostatik toz boyalı (polyester esaslı) deliksiz alüminyum plakadan (EN AW 3000 serisi) oturmalı sistem asma tavan yapılması	m ²
Anasınıf erkek ve kız öğrenci wc leri ile holun tavanlarına uygulanacak.	
A02: Gömme iç kapı kilidinin yerine takılması (Dar Tip)	Adet
Anasınıfında 10 adet sınıf laminant kapı yapılacak.	
A08: Kapı kolu ve aynalarının yerine takılması (Kromajlı)	Adet
Anasınıfında 10 adet sınıf laminant kapı yapılacak.	
A10: Mentешenin yerine takılması	Adet
Anasınıfında 10 adet sınıf laminant kapı yapılacak.	
MSB.661: 3 cm Kalınlığında Mermer Plaka ile Oval Hilton Lavabo ve Tezgah Yapılması	m ²
Anasınıf erkek ve kız öğrenci wc lerine projede belirtilen şekilde hilton lavabo yapılacak.	
Y.19.085/021: Elastomerik reçine esaslı sıvı plastik kaplama malzemesi ile 2 kat halinde toplam 1 mm kalınlıkta su yalıtımı yapılması	m ²
Anasınıf wc mahallinin yer fayansın altına uygulanacak	
Y.21.280/03: Laminat parke döşeme kaplaması yapılması (AC4 Sınıf 32) (süpürgelik dahil)	m ²
Anasınıf bölümünde 2 adet sınıf a yapılacak	
Y.22.009/03: Laminat kaplamalı, iki yüzü odun lifinden yapılmış levhalarla (mdf) presli, kraft dolgulu iç kapı kanadı yapılması, yerine takılması	m ²
Anasınıfında 10 adet sınıf laminant kapı yapılacak.	
Y.26.006/407: (20x50 cm) veya (25x50 cm) veya (30x45 cm) veya (33x45 cm) anma ebatlarında, her türlü desen ve yüzey özelliğinde, I.kalite, renkli seramik duvar karoları ile 3 mm derz aralıklı duvar kaplaması yapılması (karo yapıştırıcısı ile)	m ²
Anasınıf erkek ve kız öğrenci wc leri duvarı ile holun duvarları uygulanacak	
Y.26.007/406A: (42,5x42,5 cm) veya (45x45 cm) anma ebatlarında, her türlü desen ve yüzey özelliğinde, I.kalite, renkli, sırlı porselen karo ile 3 mm derz aralıklı döşeme kaplaması yapılması (karo yapıştırıcısı ile)	m ²
Anasınıf erkek ve kız öğrenci wc leri ile holun zeminlere yer fayansı uygulanacak.	
Y.27.583: 2.5 cm kalınlığında 400 kg çimento dozlu şap yapılması	m ²
Anasınıf wc mahallinin yer fayansın altına uygulanacak	
Y.28.645/C01: PVC ve alüminyum doğramaya profil ile 3+3 mm kalınlıkta 12 mm ara boşluklu çift camlı pencere ünitesi takılması	m ²
Anasınıfında kırk pencere camları değişecek	

(Handwritten signature)

TESİSAT MAHAL LİSTESİ

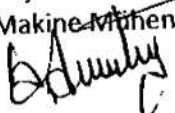
İşin Adı: DIYARBAKIR İLİ KAYAPINAR İLÇESİ ŞEHİT POLİS SABRİ KÜN ANASINIFI ONARIM İŞİ.

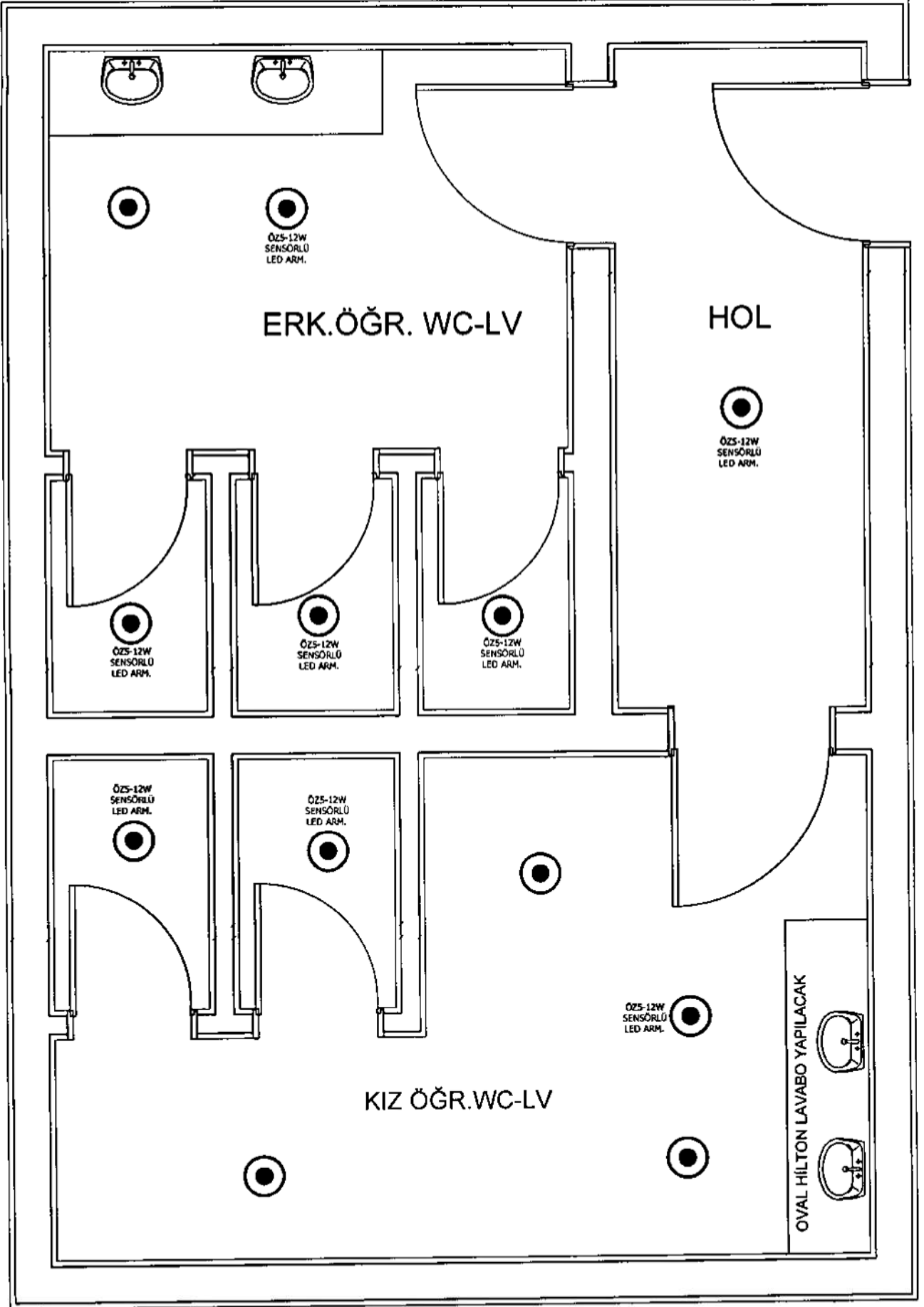
Sayfa 1 / 1

İş Grubu: Ana Grup>Mekanik Tesisat

Sıra No	Poz No	Tanımı	MAHAL ADI	
			Birim	Başlık
1	071-126	36x44 cm Tezgah altı veya üstü oval lavabo	Adet	+
2	072-301	Birinci sınıf. (Batarya TS EN 200 veya TS EN 817 ; Sifon TS-EN 274-1-2-3)	Tk	+
3	073-201	Takriben 40x50 cm ayna	Adet	+
4	074-1001	Antibakteriyel, Takriben 50x10 cm Ekstra sınıf. Fayans camlaşmış çini (dubelle monte edilecek), ETAJERLER	Adet	+
5	076-500	Basıncılı hela yıkayıcı (Flüzometreli)	Tk	+
6	079-500	Çocuk Kullanımına Uygun Rezervuarlı Alafranga Hela ve Tesisatı, Çocuk Kullanımına Uygun Rezervuarlı Klozet ve Tesisatı, KENDİNDEN REZERVUARLI AZ SU TÜKETEN ALAFRANGA HELA VE TESİSATI (TS 800 EN 997)	Tk	+
7	089-105	1/2" Uzun musluk, süzgeçli rozet dahil.	Adet	+
8	090-201	Takriben 10x16 cm, Fayans sabunluk (kolsuz)	Adet	+
9	094-400	Kağıtlık (paslanmaz çelik)	Adet	+
10	204-3102/3400	Pn 20 polipropilen temiz su boru 1/2" 20/3.4 mm Polipropilen temiz su boruları (Bina dışında kanala, %18 eklenmiş)	m	+
11	204-3103/3300	Pn 20 polipropilen temiz su boru 3/4" 25/4.2 mm Polipropilen temiz su boruları (Bina içinde fizyoterm kaynak ve vidalı, %45 eklenmiş)	m	+
12	204-3104/3300	Pn 20 polipropilen temiz su boru 1" 32/5.4 mm Polipropilen temiz su boruları (Bina içinde fizyoterm kaynak ve vidalı, %45 eklenmiş)	m	+
13	204-401/A	Sert PVC plastik pis su borusu (geçme muflu, çap: 50-40 mm, et kalınlığı 3 mm) (Montaj malzemesi bedeli, %35 eklenmiş)	m	+
14	204-402/A	Sert PVC plastik pis su borusu (geçme muflu, çap: 75-70 mm, et kalınlığı 3 mm) (Montaj malzemesi bedeli, %35 eklenmiş)	m	+
15	204-403/A	Sert PVC plastik pis su borusu (geçme muflu, çap: 100-110 mm, et kalınlığı 3 mm) (Montaj malzemesi bedeli, %35 eklenmiş)	m	+
16	210-625	25 Ø mm (1"), Pirinç, preste imal edilmiş teflon (PTFE), contalı, tam geçişli, vidalı, KÜRESEL VANALAR (TS 3148)	Adet	+
17	210-626	32 Ø mm (1 1/4"), Pirinç, preste imal edilmiş teflon (PTFE), contalı, tam geçişli, vidalı, KÜRESEL VANALAR (TS 3148)	Adet	+
18	217-405	Debisi m ³ /h: 2.5-6.8 Basıncı mSS (25-85) Pa: 225.000-765.000, DÜŞEY MİLLİ SANTRİFÜJ POMPALARI (Tek veya çok kademeli) (Tek veya çok kademeli) (TS EN ISO 9905, TS EN ISO 9908)	Adet	+

Şeref ATABEY
Makine Mühendisi



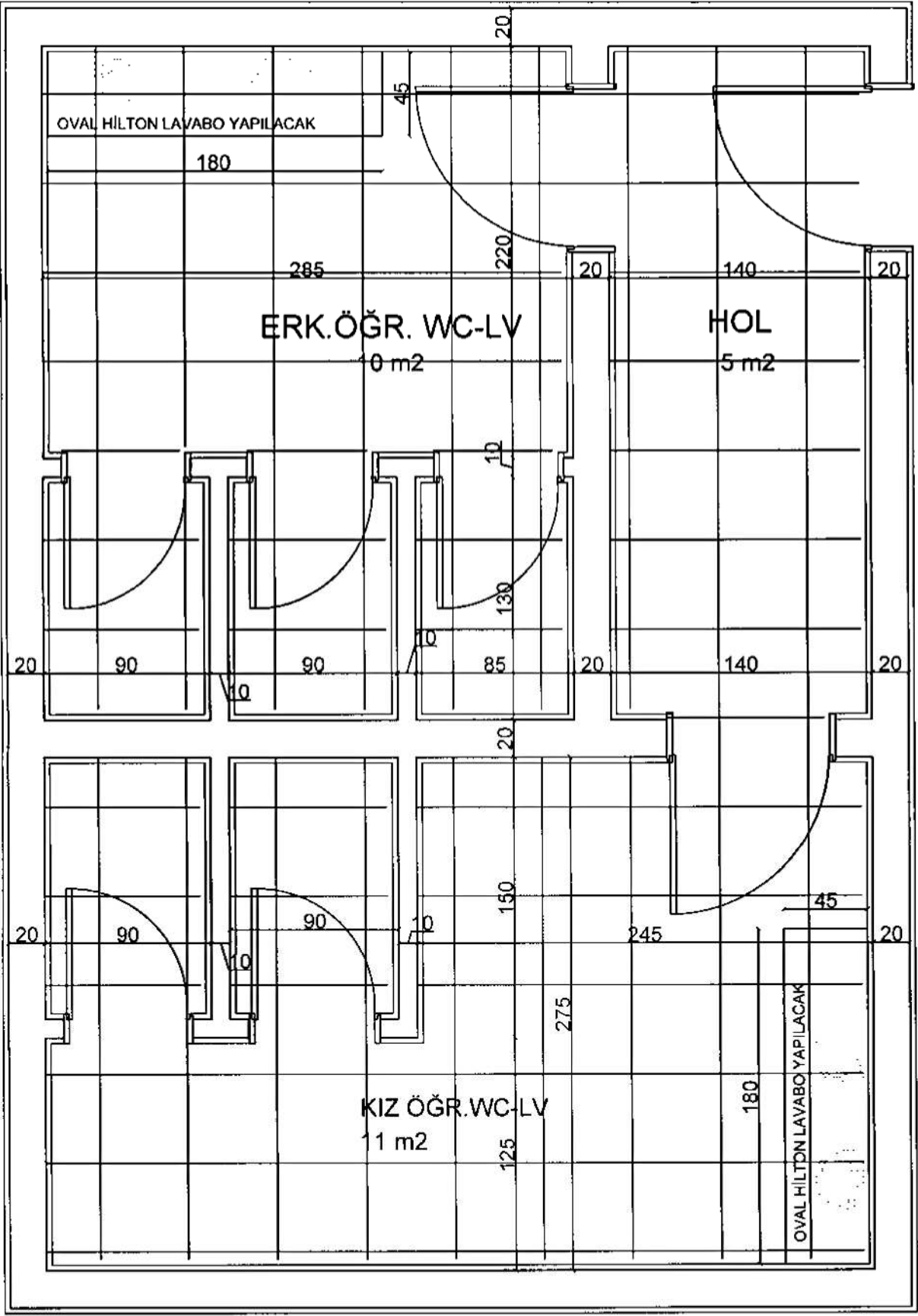


ANASINIFI WC AYDINLATMA PLANI

MUSTAFA AKSU
ELK.-ELKTR. MÜHENDİSİ

PRODUCED BY AN AUTODESK EDUCATIONAL PRODUCT

PRODUCED BY AN AUTODESK EDUCATIONAL PRODUCT



ANASINIFI WC PLANI

SABAN KINIK
MİMAR