

DIYARBAKIR VALİLİĞİ

(TEKLİF MEKTUBUDUR)

İl Millî Eğitim Müdürlüğü
Diyarbakır

Diyarbakır İli Ergani İlçesi Akçakale Köyü Şeyhgör Mezrası İlkokulu Onarım İşi 4734 Sayılı Kamu İhale Kanununun 22.d. maddesi gereğince doğrudan temin usulü yoluyla yaptırılacaktır. Söz konusu işe ait teklif fiyatlarımızı teklif edilen bedelin yüzde altısından az olmamak üzere geçici teminat mektubu ile birlikte aşağıda boş bırakılan haneye yazarak 05.10.2021 tarihi saat 14:00 a kadar Diyarbakır İl Millî Eğitim Müdürlüğü İnşaat ve Emlak (İhale Bürosu) Şubesine elden vermenizi rica ederim. Posta yolu ile teklif kabul edilmeyecektir.

Mehmet KILIÇ
Şube Müdürü

Teklif Sahibinin;

Adı Soyadı/Firma adı :
Tebliğat Adresi :
TC Kimlik No :
Vergi Kimlik No :
Telefon Numarası :

Teklifimizde KDV hariçtir.

Söz konusu iş için bu teklif mektubu ekinde verilmiş olan belgeleri işin yerinde incelediğimi ve bütün hususları kabul ettiğimi beyan ederek, işi en geç 15 (onbeş) takvim günü içinde yürürlükte olan ilgili tüm yönetmeliklere ve işin mahal listesine uygun olarak bitirmeyi taahhüt ediyoruz.

Aldığımız herhangi bir teklifi veya en düşük teklifi seçmek zorunda olmadığınızı kabul ediyoruz.

Doğrudan temin ile alımı yapılacak bu iş ile veya diğer işlerde idarenizin çıkarlarına aykırı düşecek hiçbir eylem ve oluşum içinde olmayacağımızı taahhüt ediyoruz.

Teklif konusu işin tamamını %18 KDV hariç (Rakam ile)TL
(Yazı ile) Türk Lirası bedel karşılığında tamamlamayı kabul ve taahhüt ediyoruz.

Teklif Vermeye Yetkili Kişi

KAŞE

İMZA

TARİH

NOT:

1. Teklifler 31/12/2021 günü mesai bitimine kadar geçerlidir.
2. İstekli kaşesi okunacak şekilde olacaktır.
3. İhale dokümanının eksiksiz okunduğu, ihale dokümanında belirtilen tüm hususların kabul edildiği ve teklifin bu kapsamında verildiği taahhüt edilmiştir.
4. Yer tesliminde belirtilen tarihte işin bitirilmemesi durumunda günlük on binde altı ceza bedeli kesilecektir.
5. İnşaat alanında çalışacak işçilerin iş güvenliği tamamen yükleniciye ait olup meydana gelebilecek tüm aksaklıklardan yüklenici sorumludur. Tüm işçilerin iş güvenliği yüklenici tarafından sağlanacak. Yapı İşlerinde Sağlık ve Güvenlik Yönetmeliğine göre gerekli tedbirler yüklenici tarafından alınacaktır.
6. Taahhüdünü yerine getirmeyerek kurumu kamu zararına uğratan yüklenici hakkında gerekli olan cezai müeyyideler uygulanacaktır.
7. İstekliye işin kendisinde kaldığına dair tebliğin yapılmasından sonra istekli en geç 3 takvim günü içinde işe başlamak zorundadır.
8. Doğrudan temin komisyonu verilen teklifleri değerlendirdikten sonra sınır değeri hesaplayacaktır. Teklifi sınır değerinin altında olduğu tespit edilen isteklilerin teklifleri, Kanununun 38 inci maddesinde öngörülen açıklama istenmeksizin reddedilecektir. (N=1,00)
9. İmalat sırasında oluşabilecek zararlar yükleniciye aittir.
10. İş bitiminde mahal yeri temizlenmiş inşaat artıkları uzaklaştırılmış olacaktır.

MAHAL LİSTESİ

Sayfa 1 / 1

İşin Adı: ERGANİ İLÇESİ AKÇAKALE KÖYÜ ŞEYHGÖR MEZRASI İLKOKULU.

İş Grubu: Ana Grup>İnşaat İmalatları

77.100.1014: Her türlü ahşap çatı sökülmesi.

ÇATININ RÜZGARDAN UÇAN KISMI HARIÇ

m²

77.100.1026: Galvanizli sac, alüminyum, cam elyaf takviyeli vb çatı örtüsü sökülmesi

RÜZGARDAN UÇAN KISIM HARIÇ

m²

15.310.1205: 12 No.lu çinko levhadan sıva eteği, baca kenarı, çatı muayene pencereleri ve çatı fenerleri dipleri yapılması ve yerine konulması

2 ADET BACA KENARLARINA

m

48.325.2001: Boyalı Trapezoidal Kesitli Sac Çatı Kaplaması Yapılması

ÇATI ÖRTÜSÜ

m²

77.135.1007: 5 m. Yüksekliğinde paslanmaz çelik (Dairesel kesitli konik) bayrak Direği yapılması (kagir temel imalatları ile birlikte)

BAYRAK DİREĞİ YAPIMI

Adet

15.330.1001: Eğimli çatılarda, çatı örtüsü altına, minimum 1 mm kalınlıkta iki yüzü polietilen film kaplı cam tülü taşıyıcı laminesiz polimer bitümlü örtü ile su yalıtımı yapılması

ÇATI YALITIMI

m²

15.340.1402: Çatı arasına döşeme üzerine, 8 cm kalınlıkta camyünü şilte (Camyünü şilte - 18 kg/m² yoğunlukta) ve üzerine su buharı geçişine açık su yalıtım örtüsü serilmesi

ÇATI DÖŞEME ÜSTÜNE

m²

15.300.1001: Ahşaptan oturtma çatı yapılması (çatı örtüsü altı tahta kaplamalı)

YAKLAŞIK %50 KISMI MEVCUT AHŞAP KULLANILARAK AHŞAP ÇATI YAPILMASI

m²

15.300.1007: Rendeli ahşaptan saçak altı ve alin kaplaması yapılması

ÇATI ALIN TAHTASI

m²

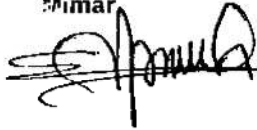
15.550.1202: Lama ve profil demirlerden çeşitli demir işleri yapılması ve yerine konulması

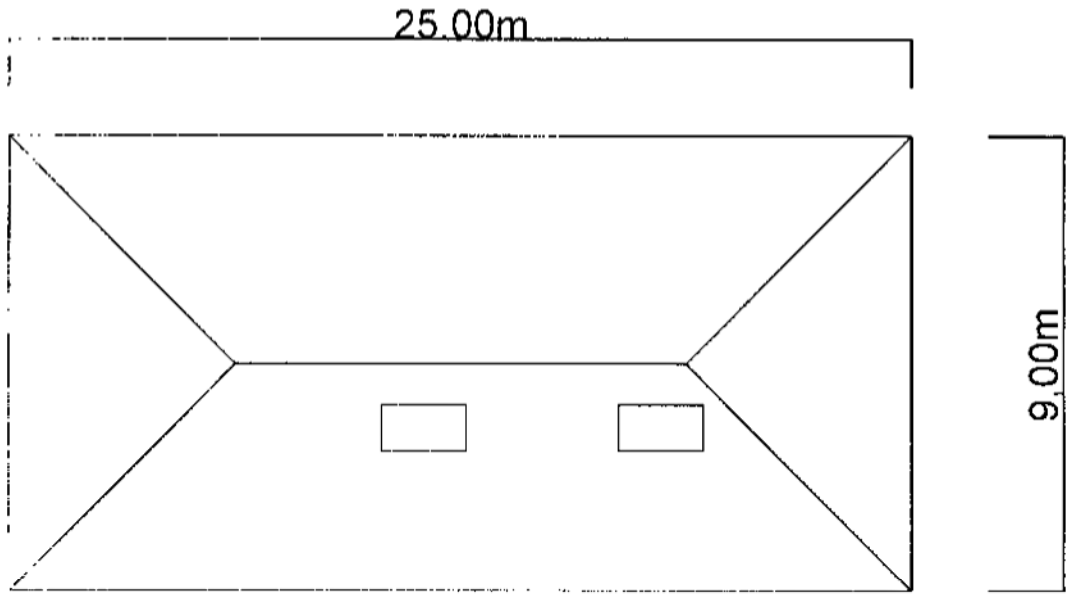
Okul binası baca şapkası 2 ADET 1.5 mm sac

kg

Şeyh Mehmet SULAK

Mimar





ERGANİ İLÇESİ AKÇATEPE
KÖYÜ ŞEYHGÖR MEZRASI
İLKOKULU

Şeyh Mehmet Ali Ak
Mimar