

DIYARBAKIR VALİLİĞİ

(TEKLİF MEKTUBUDUR)

İl Millî Eğitim Müdürlüğü

Diyarbakır

Diyarbakır İli Hani İlçesi Çok Programlı Anadolu Lisesi Pansiyon ve Okul Binası Onarım İşi 4734 Sayılı Kamu İhale Kanununun 22.d. maddesi gereğince doğrudan temin usulü yoluyla yapılacaktır. Söz konusu işe ait teklif fiyatlarınızı teklif edilen bedelin yüzde altısından az olmamak üzere geçici teminat mektubu ile birlikte aşağıda boş bırakılan haneye yazarak 19.11.2021 tarihi saat 10:00 a kadar Diyarbakır İl Millî Eğitim Müdürlüğü İnşaat ve Emlak (İhale Bürosu) Şubesine elden vermenizi rica ederim. Posta yolu ile teklif kabul edilmeyecektir.

Mehmet KILIÇ
Şube Müdürü

Teklif Sahibinin;

Adı Soyadı/Firma adı :
Tebliğat Adresi :
TC Kimlik No :
Vergi Kimlik No :
Telefon Numarası :

Teklifimizde KDV hariçtir.

Söz konusu iş için bu teklif mektubu ekinde verilmiş olan belgeleri işin yerinde incelediğimi ve bütün hususları kabul ettiğimi beyan ederek, işi en geç 10 (on) takvim günü içinde yürürlükte olan ilgili tüm yönetmeliklere ve işin mahal listesine uygun olarak bitirmeyi taahhüt ediyoruz.

Aldığınız herhangi bir teklifi veya en düşük teklifi seçmek zorunda olmadığınızı kabul ediyoruz.

Doğrudan temin ile alımı yapılacak bu iş ile veya diğer işlerde idarenizin çıkarlarına aykırı düşecek hiçbir eylem ve oluşum içinde olmayacağımızı taahhüt ediyoruz.

Teklif konusu işin tamamını %18 KDV hariç (Rakam ile)TL
(Yazı ile) Türk Lirası bedel karşılığında tamamlamayı kabul ve taahhüt ediyoruz.

Teklif Vermeye Yetkili Kişi

KAŞE

İMZA

TARİH

NOT:

1. Teklifler 31/12/2021 günü mesai bitimine kadar geçerlidir.
2. İstekli kaşesi okunacak şekilde olacaktır.
3. İhale dokümanının eksiksiz okunduğu, ihale dokümanında belirtilen tüm hususların kabul edildiği ve teklifin bu kapsamında verildiği taahhüt edilmiştir.
4. Yer tesliminde belirtilen tarihte işin bitirilmemesi durumunda günlük on binde altı ceza bedeli kesilecektir.
5. İnşaat alanında çalışacak işçilerin iş güvenliği tamamen yükleniciye ait olup meydana gelebilecek tüm aksaklıklardan yüklenici sorumludur. Tüm işçilerin iş güvenliği yüklenici tarafından sağlanacak. Yapı İşlerinde Sağlık ve Güvenlik Yönetmeliğine göre gerekli tedbirler yüklenici tarafından alınacaktır.
6. Taahhüdünü yerine getirmeyerek kurumu kamu zararına uğratan yüklenici hakkında gerekli olan cezai müeyyideler uygulanacaktır.
7. İstekliye işin kendisinde kaldığına dair tebliğin yapılmasından sonra istekli en geç 3 takvim günü içinde işe başlamak zorundadır.
8. Doğrudan temin komisyonu verilen teklifleri değerlendirdikten sonra sınır değeri hesaplayacaktır. Teklifi sınır değerinin altında olduğu tespit edilen isteklilerin teklifleri, Kanununun 38 inci maddesinde öngörülen açıklama istenmeksizin reddedilecektir. (N=1,00)
9. İmalat sırasında oluşabilecek zararlar yükleniciye aittir.
10. İş bitiminde mahal yeri temizlenmiş inşaat artıkları uzaklaştırılmış olacaktır.

İhale

Makamı

TEKNİK ŞARTNAME (İş Kalemleri)

İşin Adı: HANI İLÇESİ ÇOK PROGRAMLI ANADOLU LİSESİ PANSİYON VE OKUL BİNASI ONARIM İŞİ.

İş Grubu: Ana Grup>İnşaat İmalatları

Sayfa 1 / 2

S.	Poz No	İmalatın Cinsi	Birim	Miktarı	Pursantaj (%)
1	77.100.1015	Her türlü kiremit örtülü çatılarda kiremit aktarılması	m ²		
<p>Teknik Tarifi: Mevcut her türlü kiremit'in (mahya dâhil) çatı yüzeyinden sökülmesi, kırık ve çatlak olanların ayrılması, sağlamaların temizlenerek çatı yüzeyinde belli yerlerde istiflenmesi, ait olduğu birim fiyat tariflerindeki belirtilen şartlarda tekrar yerlerine tespiti, kırık ve çatlak olanların yenileri ile değiştirilmesi için her türlü montaj malzemesi ve zayıyatı, işçilik, işyerinde yükleme, yatay ve düşey taşıma, boşaltma, araç ve gereç giderleri, müteahhit genel giderleri ve kârı dâhil, 1 m² fiyatı :ÖLÇÜ:1)Aktarılan çatı yüzeyi izdüşümü üzerinden hesaplanır. Bütün boşluklar düşüldür.2)Yenilenen yüzeyler ait olduğu birim fiyatlarından ödenir. Bu takdirde aktarma bedeli olarak Poz No: 18.196 nın fiyatının % 60 ı uygulanır.</p>					
2	77.100.1026	Galvanizli sac, alüminyum, cam elyaf takviyeli vb. çatı örtüsü sökülmesi	m ²		
<p>Teknik Tarifi: Galvanizli sac, alüminyum, cam elyaf takviyeli vb. çatı örtüsü sökülmesi, çıkan malzemelerin istifi, inşaat yerindeki yükleme, yatay ve düşey taşıma, her türlü işçilik, araç ve gereç giderleri, müteahhit genel giderleri ve kârı dâhil, galvanizli sac, alüminyum, cam elyaf takviyeli vb. çatı örtüsü sökülmesinin 1 m² fiyatı</p>					
3	15.310.1206	Sıcak daldırma galvanizli düz sac ile atika duvarları üst ve yanlarına kaplama yapılması ve yerine konulması	m ²		
<p>Teknik Tarifi: Projesine göreSıcak daldırma galvanizli düz sactan yukarıda yazılı işlerin yapılması, Sıcak daldırma galvanizli düz sac altına bir kat bitümlü karton döşenmesi, gizli oluk ve parapet üst kaplamalarıyla resmine göre birleştirilmesi, ön kısımda damlalık yapılması, demir tırnaklarla duvara tespiti, projesine göre bırakılacak taşma derzleri, yapılması, her türlü malzeme ve zayıyatı, işçilik, inşaat yerindeki yükleme, taşıma, boşaltma, yüklenici genel giderleri ve kârı dâhil, 1 m² fiyatı: Ölçü: Gizli oluğun üst seviyesinden itibaren, parapet duvarı yüksekliğinin sonuna kadar olan kısmının düşey izdüşümü ve üst kısmı kaplaması, galvanizli sacın yatay izdüşümü alınır. Kaplamada duvara ve damlalık kırıntıları ve ek yerlerindeki bindirmeler ve taşma derzleri fiyata dâhildir.</p>					
4	15.315.1004	Ø 100 mm çapında sert PVC yağmur oluğu temini ve yerine tesbiti	m		
<p>Teknik Tarifi: PVC'den Ø100 mm çapında yuvarlak ya da dikdörtgen kesitte yağmur oluğunun temin edilmesi etek çapı ya da projesine göre asma oluk ve etek yapılması, etek altına bir kat bitümlü karton konması, süzgeç konması, metrede iki adet galvanizli 5x30 mm kesitindeki demir kanca larla yerine konması, her türlü malzeme ve zayıyatı, işçilik, inşaat yerindeki yükleme, yatay ve düşey taşıma ve boşaltma, yüklenici genel giderleri ve kârı dâhil. 1 m fiyatı: Ölçü: Yerine takılmış boru ekseninin boyu üzerinden ölçülür ve eğri kısımlara bir misli zam verilir.</p>					
5	48.325.2001	Boyalı Trapezoidal Kesitli Sac Çatı Kaplaması Yapılması	m ²		
<p>Teknik Tarifi: 0,50 mm kalınlığında galvaniz üzeri boyalı trapezoidal kesitli sac fabrikasyon rulo boyama sistemi ile boyanmış (dışa bakan yüzeyi min. 5 mikron, içe bakan yüzeyi min. 7 mikron epoksi astar ve üstleri min. 20 mikron polyester son kat boya) levhaların bindirilmesi, aşıklara tespiti, aksesuarların (mahya, saçak altı, duvar dibi, kenar kaplama vb.) yerine konması, trifon rondela altı deliklerinin silikonlanması, inşaat yerindeki yükleme, yatay ve düşey taşıma, boşaltma, iş yerindeki montajının yapılması için gerekli her türlü malzeme ve zayıyatı, işçilik, araç gereç giderleri, müteahhit kârı ve genel giderler dâhil 1 m² fiyatıdır.Ölçü: Kaplanan çatı yüzeyleri alan olarak hesap edilir</p>					
6	V.1863/A	Marsilya tipi kiremit değişimi.	m ²		
<p>Teknik Tarifi: Kiremit bedeli ve işçilik müteahhit kârı dahildir.</p>					
7	15.330.1001	Eğimli çatılarda, çatı örtüsü altına, minimum 1 mm kalınlıkta iki yüzü polietilen film kaplı cam tülü taşıyıcı laminesiz polimer bitümlü örtü ile su yalıtımı yapılması	m ²		
<p>Teknik Tarifi: Onaylanmış detay projesine uygun, eğimli çatı yüzeyinin temizlenmesi, minimum 1 mm kalınlıkta iki yüzü polietilen film kaplı cam tülü taşıyıcı laminesiz polimer bitümlü örtünün saçak çizgisine paralel olarak ve birbiri üzerine en az 10 cm binecek şekilde serilmesi, ek yerlerinin altından en fazla 10 cm aralıklarla geniş başlı galvanizli çivilerle çakılması, inşaat yerinde yükleme, yatay düşey taşıma ve boşaltma, her türlü malzeme ve zayıyatı, işçilik araç ve gereç giderleri, yüklenici genel giderleri ve kârı dâhil 1 m² fiyatı: Ölçü: Projedeki ölçülere göre yalıtım yapılan yüzeyler hesaplanır.</p>					
8	15.550.1202	Lama ve profil demirlerden çeşitli demir işleri yapılması ve yerine konulması	kg		
<p>Teknik Tarifi: Çeşitli çelik çubuk, lama ve profil demirlerden yapılan her çeşit merdiven balkon köprü korkulukları, pencere ve bahçe parmaklıkları, çatıya çıkma, fosseptik ve benzeri yerlere yapılan merdivenler, ızgara ve benzeri işlerin yapılması için demir perçin, civata, kaynak ve her türlü malzeme ve zayıyatı, iş yerinde yükleme, yatay ve düşey taşıma, boşaltma, işçilik, yüklenici genel giderleri ve kârı dâhil, (boya bedeli hariç) 1 kg fiyatı: Ölçü: İmalât ve varsa tespit malzemesi ile birlikte boyanmadan ve montajdan önce tartılır. Not: Ancak idareler lüzum gördüğü takdirde proje boyutları üzerinden bütün profillerin ve düğüm noktaları levhalarnın cetveldeki ağırlıklarına nazaran tartı ağırlığını tahkik edebilir. Bu tartı neticesinde; cetvellere nazaran % 7 ağırlık fazlası da ödeme yapılır, % 7'den fazla ağırlık dikkate alınmaz. Bu tartı neticesinde bulunan ağırlığın cetveldekinden az olması halinde yapılan imalatın idarece kabul edilmesi şartıyla tartı esas alınır.</p>					
9	15.540.1102	Demir yüzeylere iki kat antipas, iki kat sentetik boya yapılması	m ²		
<p>Teknik Tarifi: Demir imalat yüzeylerinin zımpara ve tel fırça ile temizlenmesi, 0,100 kg 1.kat, 0,100 kg 2.kat (her kat farklı renkte) antipas sürülmesi, 0,100 kg 1.kat, 0,100 kg 2.kat istenilen renkte sentetik boya ile boyanması, her türlü malzeme ve zayıyatı, işçilik, müteahhit genel giderleri ve kârı dâhil 1 m² fiyatı: ÖLÇÜ: a) Mobilyalarda boyanan yüzeyler ölçülür.</p>					

İhale

Makamı

TEKNİK ŞARTNAME (İş Kalemleri)

İşin Adı: HANI İLÇESİ ÇOK PROGRAMLI ANADOLU LİSESİ PANSİYON VE OKUL BİNASI ONARIM İŞİ.

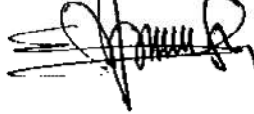
İş Grubu: Ana Grup>İnşaat İmalatları

Sayfa 2 / 2

S. No	Poz No	İmalatın Cinsi	Birim	Miktarı	Persantaj (%)
		b) Kapı ve bölmelerde; 1) Telaro kasalı olanlarda; sıvadan sıvaya iki yüzü ölçülür. 2) Kasalı (pervazsız) olanlarda; kasadan kasaya düşey düzlemdeki iki yüzün ölçüsüne kasa alanları dâhil edilir. 3) Kasa ve pervazlı olanlarda pervazdan pervaza iki yüzün ölçüsüne kasa dâhil edilir. 4) Bütün ölçülerde, girinti, çıkıntı ve cam boşlukları ölçüye katılmaz. Pencere kenarında çıta varsa, ölçü buradan alınır. c) Cemekân ve pencerelerde; 1)Cemekân ve pervazlı pencerelerde; pervaz dışına pervazsız pencerelerde, siva yüzünden siva yüzüne olmak üzere düşey düzlemdeki alanı ölçülür. Yalnız bir satıh hesaba alınır, iki satıh boyanır. Cam boşluğu çıkarılmaz, denizlik, kasa ve kenarları mevcut ise ayrıca ölçülerek, alana ilâve edilir. 2) Çift pencerelerde aynen ölçülür, iki pencere arasındaki ahşap kasa ayrı ölçülür ve alan ilâve edilir. Her iki pencerenin iki yüzü boyanır, birer yüzü hesap edilir. Cam boşluğu çıkarılmaz. d) Parmaklık ve korkuluklarda bir yüzün düşey düzlemdeki izdüşüm alanı ölçülür. Boşluk düşülmez. e) Kolon, çatı makası, giriş, kuranglez ve benzeri demir imalatta boyanan yüzler ölçülür.			
10	15.540.1301	Brüt beton, sıvalı veya eski boyalı yüzeylere, astar uygulanarak akrilik esaslı su bazlı boya yapılması (dış cephe)	m ²		
		Teknik Tanımı: Boyanacak yüzeylerin zımpara kağıdı veya mozayık silme taşı ile düzeltilmesi, çapakların ve fazla grenli kısımların bertaraf edildikten sonra 0,150 kg astar sürülmesi, üzerine 1.katına 0,180 kg, 2.katına 0,120 kg isabet etmek üzere istenilen renkte akrilik esaslı su bazlı boyanın fırça veya rulo ile yüzeye uygulanması için gerekli her türlü malzeme ve zayıtı, işçilik, yüklenici genel giderleri ve kârı dâhil, 1 m ² fiyatı: Ölçü: Projesi üzerinden boya yapılan yüzeyler ölçülür. Tüm boşluklar düşülür. Not: 3 m'den yüksek duvar ve tavanlarda ayrıca iş iskelesi verilir. Siva için iş iskelesi varsa, ayrıca boyaya verilmez.			
11	15.275.1101	250/350 kg çimento dozlu kaba ve ince harçla siva yapılması (dış cephe sıvası)	m ²		
		Teknik Tanımı: 1 m ³ dişli kuma 250 kg çimento katılması ile hazırlanan harçla ortalama 2 cm kalınlığında kaba siva yapılması, üzerine 1 m ³ mil kumuna 350 kg çimento ilavesiyle hazırlanan harçla ortalama 0,8 cm kalınlığında ince siva yapılması, duvar yüzeyinin temizlenmesi, gerekli zamanlarda sulanması, her türlü malzeme ve zayıtı, işçilik, çalışma sehpaları, inşaat yerindeki yükleme, yatay ve düşey taşıma, boşaltma, yüklenici genel giderleri ve kârı dâhil, 1 m ² fiyatı: Ölçü: Sivanan bütün yüzeyler projesi üzerinden hesaplanır.			

Şeyh Mehmet SULAK

Mimar



MAHAL LİSTESİ

Sayfa 1 / 1

İşin Adı: HANI İLÇESİ ÇOK PROGRAMLI ANADOLU LİSESİ PANSİYON VE OKUL BİNASI ONARIM İŞİ.

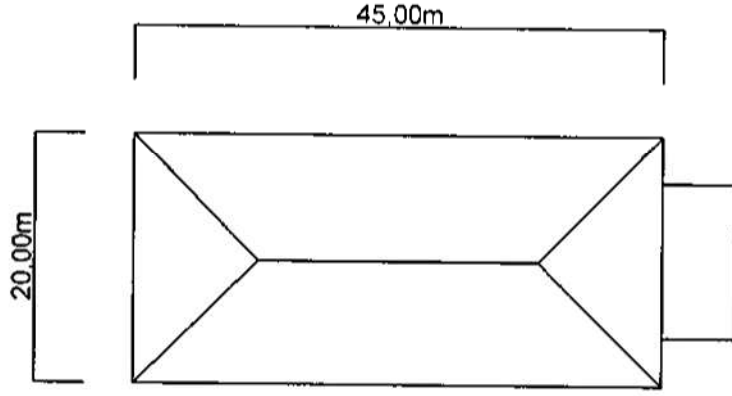
İş Grubu: Ana Grup>İnşaat İmalatları

77.100.1015: Her türlü kiremit örtülü çatılarda kiremit aktarılması ÇPL OKUL BİNASI	m ²
77.100.1026: Galvanizli sac, alüminyum, cam elyaf takviyeli vb. çatı örtüsü sökülmesi pansiyon çatı örtüsü sökümü	m ²
15.310.1206: Sıcak daldırma galvanizli düz sac ile atika duvarları üst ve yanlarına kaplama yapılması ve yerine konulması pansiyon çatı feneri,baca ile kalkan duvarı birleşim yerlerine	m ²
15.315.1004: Ø 100 mm çapında sert PVC yağmur oluğu temini ve yerine tesbiti okul binası düşey yağmur oluğu	m
48.325.2001: Boyalı Trapezoidal Kesitli Sac Çatı Kaplaması Yapılması pansiyon çatı örtüsü	m ²
V.1863/A: Marsilya tipi kiremit değişimi. KIREMIT DEĞİŞİMİ %10	m ²
15.330.1001: Eğimli çatılarda, çatı örtüsü altına, minimum 1 mm kalınlıkta iki yüzü polietilen film kaplı cam tülü taşıyıcılı laminesiz polimer bitümlü örtü ile su yalıtımı yapılması pansiyon çatı örtüsü altına su yalıtımı	m ²
15.550.1202: Lama ve profil demirlerden çeşitli demir işleri yapılması ve yerine konulması okul binası baca şapkası	kg
15.540.1102: Demir yüzeylere iki kat antipas, iki kat sentetik boya yapılması okul binası baca şapkası boyası	m ²
15.540.1301: Brüt beton, sıvalı veya eski boyalı yüzeylere, astar uygulanarak akrilik esaslı su bazlı boya yapılması (dış cephe) pansiyon baca duvarı boyası	m ²
15.275.1101: 250/350 kg çimento dozlu kaba ve ince harçla siva yapılması (dış cephe sıvası) pansiyon bacası sıvası	m ²

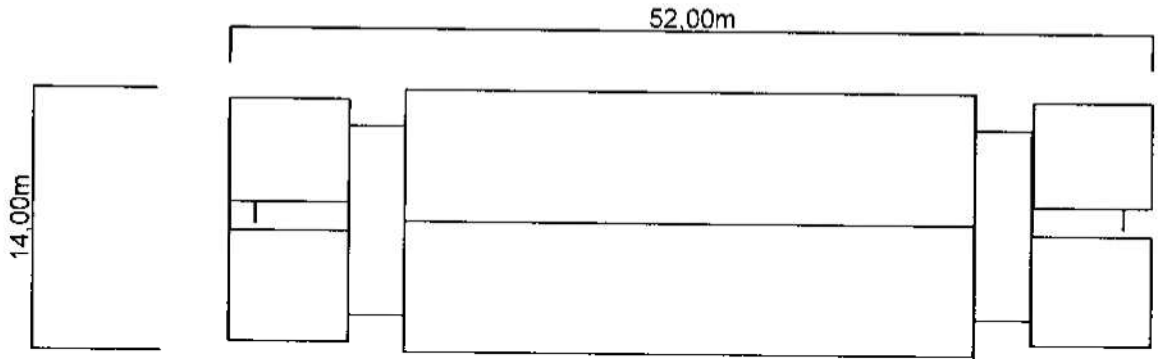
Şeyh Mehmet SULAK
Mimar



Sayı: 1/2021



HANİ ÇOK PROGRAMLI LİSE



HANİ ÇPL YATILI PANSİYON

Şeyh Mehmet SÜLAK
Mimar