

DİYARBAKIR VALİLİĞİ

(TEKLİF MEKTUBUDUR)

**İl Millî Eğitim Müdürlüğü
Diyarbakır**

Diyarbakır İli Silvan İlçesi Silvan Anadolu Lisesi Pansiyon Binası Onarım İşi 4734 Sayılı Kamu İhale Kanununun 22.d. maddesi gereğince doğrudan temin usulü yoluyla yapılacaktır. Söz konusu işe ait teklif fiyatlarımızı teklif edilen bedelin yüzde altısından az olmamak üzere geçici teminat mektubu ile birlikte aşağıda boş bırakılan haneye yazarak 25.11.2021 tarihi saat 09:30 a kadar Diyarbakır İl Millî Eğitim Müdürlüğü İnşaat ve Emlak (İhale Bürosu) Şubesine elden vermenizi rica ederim. Posta yolu ile teklif kabul edilmeyecektir.

Melmet KILIÇ
Şube Müdürü

Teklif Sahibinin;

Adı Soyadı/Firma adı :
Tebliğat Adresi :
TC Kimlik No :
Vergi Kimlik No :
Telefon Numarası :

Teklifimizde KDV hariçtir.

Söz konusu iş için bu teklif mektubu ekinde verilmiş olan belgeleri işin yerinde incelediğimi ve bütün hususları kabul ettiğimi beyan ederek, işi en geç 15 (Onbeş) takvim günü içinde yürürlükte olan ilgili tüm yönetmeliklere ve işin mahal listesine uygun olarak bitirmeyi taahhüt ediyoruz.

Aldığımız herhangi bir teklifi veya en düşük teklifi seçmek zorunda olmadığımızı kabul ediyoruz.

Doğrudan temin ile alımı yapılacak bu iş ile veya diğer işlerde idarenizin çıkarlarına aykırı düşecek hiçbir eylem ve oluşum içinde olmayacağımızı taahhüt ediyoruz.

Teklif konusu işin tamamını %18 KDV hariç (Rakam ile)TL
(Yazı ile) Türk Lirası bedel karşılığında tamamlamayı kabul ve taahhüt ediyoruz.

Teklif Vermeye Yetkili Kişi

KAŞE

İMZA

TARİH

NOT:

1. Teklifler 31/12/2021 günü mesai bitimine kadar geçerlidir.
2. İstekli kaşesi okunacak şekilde olacaktır.
3. İhale dokümanının eksiksiz okunduğu, ihale dokümanında belirtilen tüm hususların kabul edildiği ve teklifin bu kapsamda verildiği taahhüt edilmiştir.
4. Yer tesliminde belirtilen tarihte işin bitirilmemesi durumunda günlük on binde altı ceza bedeli kesilecektir.
5. İnşaat alanında çalışacak işçilerin iş güvenliği tamamen yükleniciye ait olup meydana gelebilecek tüm aksaklıklardan yüklenici sorumludur. Tüm işçilerin iş güvenliği yüklenici tarafından sağlanacak. Yapı İşlerinde Sağlık ve Güvenlik Yönetmeliğine göre gerekli tedbirler yüklenici tarafından alınacaktır.
6. Taahhüdünü yerine getirmeyerek kurumu kamu zararına uğratan yüklenici hakkında gerekli olan cezai müeyyideler uygulanacaktır.
7. İstekliye işin kendisinde kaldığına dair tebliğin yapılmasından sonra istekli en geç 3 takvim günü içinde işe başlamak zorundadır.
8. Doğrudan temin komisyonu verilen teklifleri değerlendirdikten sonra sınır değeri hesaplayacaktır. Teklifi sınır değerinin altında olduğu tespit edilen isteklilerin teklifleri, Kanunun 38 inci maddesinde öngörülen açıklama istenmeksizin reddedilecektir. (N=1,00)
9. İmalat sırasında oluşabilecek zararlar yükleniciye aittir.
10. İş bitiminde mahal yeri temizlenmiş inşaat artıkları uzaklaştırılmış olacaktır.

İhale

Makamı

TEKNİK ŞARTNAME (İş Kalemleri)

İşin Adı: DİYARBAKIR İLİ SILVAN İLÇESİ SILVAN ANADOLU LİSESİ PANSİYON BİNASI ONARIM İŞİ.

İş Grubu: Ana Grup>İnşaat İmalatları

Sayfa 1 / 4

S. No	Poz No	İmalatın Cinsi	Birim	Miktarı	Porsantaj (%)
1	18.189	Parke, beton plak, adi kaldırım ve blokaj sökülmesi	m ²		
		Teknik Tarifi: Kurumu: Çevre ve Şehircilik>İnşaat (Yapı İşleri) Teknik Tarifi: Doğal parke taşı, beton plak, adi kaldırım ve blokaj sökülmesi, taşların plaklardan ayrılması, yol kenarına istifi, inşaat yerindeki yükleme, yatay ve düşey taşıma, boşaltma, her türlü işçilik, araç ve gereç giderleri, yüklenici genel giderleri ve kârı dâhil, parke, beton plak, adi kaldırım ve blokaj sökülmesinin 1 m ² fiyatı: ÖLÇÜ : Sökülen taş ve plaklar alanı ölçülerek hesaplanır.			
2	18.195	Her türlü ahşap, kapı kasası, kapı kanadı pencere ve camekan sökülmesi	m ²		
		Teknik Tarifi: Kurumu: Çevre ve Şehircilik>İnşaat (Yapı İşleri) Teknik Tarifi: İdarece sökülmesine karar verilen her türlü ahşaptan yapılmış, kapı kasaları, kapı kanatları, pencerelerin ve camekanların itinalı bir şekilde sökülüp, idarece gösterilen yere istiflenmesi ve idareye teslim edilmesi, inşaat yerindeki yükleme, yatay ve düşey taşıma, boşaltma, araç ve gereç giderleri, yüklenici genel giderleri ve kârı dâhil, 1 m ² fiyatı. ÖLÇÜ : Sökülen imalata, ait olduğu imalat poz numarasında belirtilen ölçü şekli aynen uygulanır.			
3	18.198/12	Seramik, fayans vb. kaplama sökülmesi	m ²		
		Teknik Tarifi: Kurumu: Çevre ve Şehircilik>İnşaat (Yapı İşleri) Teknik Tarifi: Seramik, fayans vb. kaplama sökülmesi, inşaat yerindeki yükleme, yatay ve düşey taşıma, her türlü işçilik, araç ve gereç giderleri, yüklenici genel giderleri ve kârı dâhil, seramik, fayans vb. kaplama sökülmesinin 1 m ² fiyatı: ÖLÇÜ : Sökülen kaplama alanı hesaplanır.			
4	18.198/27	Alüminyum, sac, alçıpanel, taşıyıcı, camyünü vb. asma tavan sökülmesi	m ²		
		Teknik Tarifi: Kurumu: Çevre ve Şehircilik>İnşaat (Yapı İşleri) Teknik Tarifi: Alüminyum, sac, alçıpanel, taşıyıcı, camyünü vb. asma tavan sökülmesi, çıkan malzemelerin istifi, inşaat yerindeki yükleme, yatay ve düşey taşıma, her türlü işçilik, araç ve gereç giderleri, yüklenici genel giderleri ve kârı dâhil, alüminyum, sac, alçıpanel, taşıyıcı, camyünü vb. asma tavan sökülmesinin 1 m ² fiyatı: ÖLÇÜ : Sökülen asma tavan hesaplanır. NOT : Sökümden çıkan malzemeler idareye aittir.			
5	18.198/28	Alüminyum ve PVC den yapılan her türlü kapı ve pencere doğramasının sökülmesi	m ²		
		Teknik Tarifi: Kurumu: Çevre ve Şehircilik>İnşaat (Yapı İşleri) Teknik Tarifi: PVC ve alüminyum pencere doğramasını yeniden kullanılabilir şekilde itinalı olarak sökülmesi, çıkan malzemelerin istifi, inşaat yerindeki yükleme, yatay ve düşey taşıma, her türlü işçilik, araç ve gereç giderleri, yüklenici genel giderleri ve kârı dâhil, alüminyum ve PVC den yapılan her türlü kapı ve pencere doğraması sökülmesinin 1 m ² fiyatı: ÖLÇÜ : Söküm yapılan kapı, pencere alanı ölçülür. NOT : Sökümden çıkan malzemeler idareye aittir.			
6	15.535.1018	30x30 cm ebadında 0,50 mm kalınlığında minimum 20 mikron elektrostatik toz boyalı (polyester esaslı) delikli alüminyum plakadan (EN AW 3000 serisi) sarkmalı sistem asma tavan yapılması	m ²		
		Teknik Tarifi: İdarece onaylanmış proje ve detaylarına göre 24 mm genişliğinde T ana ve ara taşıyıcı profillerin, 40 cm uzunluğunda 4 mm çapındaki özel ayarlı galvanizli çelik askı takımları ile 30 cm aralıklı mesafede ve istenilen kottaki düzeyde teraziye alınarak asılması, tavan kenarlarına 0,50 mm kalınlığında Z profillerin dönülmesi, T ana ve ara taşıyıcı profillerin üzerine istenilen renkte (30x30) cm ebadında (0,50 mm kalınlığında alüminyum plakaların iki tarafı 20 mikron kalınlığında polyester esaslı elektrostatik toz boyalı) alüminyum plakaların (EN AW 3000 Serisi) yerleştirilmesi, elektrik armatürleri veya tesisat özelliklerine göre yerlerinin açılması suretiyle asma tavan teşkil için her türlü malzeme ve zaiyatı, atölye masrafları, iş yerinde yatay ve düşey taşıma, boşaltma, işçilik, yüklenici genel giderleri ve kârı dâhil, 1 m ² fiyatı: Ölçü: 1) Asma tavan yapılan yüzeyler ölçülür. 2) 0,25 m ² 'den küçük havalandırma ve elektrik armatürleri boşlukları ile diğer boşluklar düşülmez.			
7	15.465.1004	Gömme silindirik iç ve dış kapı kilidinin yerine takılması (Geniş ve dar tip)	Adet		
		Teknik Tarifi: DOĞRAMA MADENİ AKSAMLARI Kapı Doğramaları Madeni Aksam Birim Fiyatı (Ahşap, Metal, Plastik)			
8	15.465.1008	Kapı kolu ve aynalarının yerine takılması (Kromajlı)	Adet		
		Teknik Tarifi: DOĞRAMA MADENİ AKSAMLARI Kapı Doğramaları Madeni Aksam Birim Fiyatı (Ahşap, Metal, Plastik)			
9	15.465.1010	Menteşenin yerine takılması	Adet		
		Teknik Tarifi: DOĞRAMA MADENİ AKSAMLARI Kapı Doğramaları Madeni Aksam Birim Fiyatı (Ahşap, Metal, Plastik)			
10	15.465.1118	Ayarlı menteşe (çift) plastik kaplamalının yerine takılması	Adet		
		Teknik Tarifi: DOĞRAMA MADENİ AKSAMLARI Pencere Doğramaları Madeni Aksam Birim Fiyatı (Ahşap, Metal, Plastik)			
11	48.275.1001	Kireç ve Çimento Karışımı Harçla Kaba Sıva Yapılması	m ²		

İhale

Makamı

TEKNİK ŞARTNAME (İş Kalemleri)

İşin Adı: DİYARBAKIR İLİ SILVAN İLÇESİ SILVAN ANADOLU LİSESİ PANSİYON BİNASI ONARIM İŞİ.

İş Grubu: Ana Grup>İnşaat İmalatları

Sayfa 2 / 4

S. No	Poz No	İmalatın Cinsi	Birim	Miktarı	Pursantaj (%)
12	15.270.1001	Elastomerik reçine esaslı sıvı plastik kaplama malzemesi ile 2 kat halinde toplam 1 mm kalınlıkta su yalıtımı yapılması	m ²		
		<p>Teknik Tarifi: Tasdikli detay projesine göre hazırlanmış yüzeylerin oynak, kırık, çatlak parçalardan, yağ, toz ve benzeri yapışmayı engelleyecek kalınlıklardan arındırılması ve ürün teknik uygulama şartlarına uygun şekilde yıkanması, yüzeyler kuruduktan sonra, birinci kat olarak elastomerik reçine esaslı sıvı plastik yüzey kaplama malzemesinin su ile maksimum 1/4 oranında incelttikten sonra fırça, rulo ya da püskürtme yöntemi ile aynı doğrultuda yüzeye uygulanması, ürün teknik uygulama şartlarına uygun süre geçtikten sonra ikinci kat olarak elastomerik reçine esaslı sıvı plastik yüzey kaplama malzemesinin inceltmeden, birinci kat uygulamaya dik şekilde fırça, rulo ya da püskürtme yöntemi ile yüzeye uygulanması, her türlü malzeme ve zaiyatı, işçilik araç ve gereç giderleri, iş yerinde yükleme, yatay ve düşey taşıma, boşaltma, gerektiğinde çalışma sehpaları kurulması ve sökülmesi ile yüklenici genel giderleri ve kârı dâhil 1 m² fiyatı: Ölçü: Projedeki ölçülere göre yalıtım yapılan bütün yüzeyler hesaplanır.</p>			
13	15.510.1103	Laminat kaplamalı, iki yüzü odun lifinden yapılmış levhalarla (mdf) presli, kraft dolgulu iç kapı kanadı yapılması, yerine takılması	m ²		
		<p>Teknik Tarifi: Projesine göre, beyaz çam kerestesinden temizi en az 42 mm kalınlıkta olacak şekilde, temizi en az 32 mm kalınlıkta ve seren başlıklarından yapılan çatki arasına 32 mm'lik kraft dolgu ile meydana getirilen iskeletin iki yüzüne 4 mm odun lifi levha (mdf) prese etmek suretiyle iç kapı kanadı yapılması, her iki yüzü laminat kaplanması ve yerine takılması için çivi, vida, tutkal ve benzeri her türlü malzeme ve zaiyatı, işçilik, iş yerinde yükleme, yatay ve düşey taşıma, boşaltma ve madeni aksamların yerine takılması, kapı kanadının yerine takılıp alınması, yüklenici genel giderleri ve kârı dâhil, (madeni aksam bedeli hariç) 1 m² fiyatı: Ölçü: 1) Kapı kanadının dıştan dışa eni ve boyu çarpılarak alan hesaplanır. Bu ölçüye kapı kasaları dâhil edilmez. 2) Boşluktaki kapı kanatlarının çoğaltılması halinde açılır veya sabit kanatların hepsi kapalı şekilde ölçüye girecektir. (Sabit, kanatlar telaro kasa şeklinde biterse bunlarda kanat ölçüsüne sokulur, ayrıca kasa bedeli ödenmez.) Not: 1) Genel olarak kapı doğramalarında kullanılacak madeni aksam, idarenin beğenmesi şartı ile her cins kilit ve kilit kolları, aynaları, sürgü, stop lastikli tampon, menteşe ve yaylı menteşeden ibarettir. 2) Madeni aksamın yerine takılması işçiliği doğrama fiyatlarına dâhildir.</p>			
14	15.550.1001	Kare ve dikdörtgen profillerle pencere ve kapı yapılması ve yerine konulması	kg		
		<p>Teknik Tarifi: Proje ve şartnamesine göre her çeşit profillerden icabında profil demir, sac ve lama ilavesiyle kare ve dikdörtgen profillerle pencere ve kapı yapılması, proje ve şartnamesinde belirtilen kilit, sürmeye ve benzeri malzeme takılması, kenet demirleri ya da diğer aksam ile yerlerine tespit için demir kaynak, perçin, civata, her çeşit malzeme ve zaiyatı, atölye masrafları, inşaat yerinde yükleme, yatay ve düşey taşıma, boşaltma, her türlü işçilik, yüklenici genel giderleri ve kârı dâhil, (madeni aksam ve boya bedeli hariç) yapılması ve yerine konulması, 1 kg fiyatı : Ölçü: İmalatın esas aksamı, kilit, sürgü kolları, duvara konacak kenetlerle birlikte boyanmadan önce tartılır, atışmana kaydedilerek yerine takılır. Bütün imalat aynı bedelle ödenir. Not: 1)Ancak demirden başka, metalden tezyinat konması, kilit, sürgü ya da kollardan bazı aksamın nikelaj yapılması halinde işçilik ve malzeme giderleri ayrıca ödenir. 2)Her türlü menteşe ve rulman bedelleri ile demirden gayri malzemedan mamul, ispanyolet, kilit ve benzeri malzeme bedeli fiyat tutanağı tanzimi suretiyle ayrıca ödenir. 3)Madeni aksamın (menteşe, rulman, kilit, ispanyolet vs.) takılması karşılığı fiyata dâhildir. 4)Ancak idareler lüzum gördüğü takdirde proje boyutları üzerinden bütün profillerin ve benzeri levhalarının cetveldeki ağırlıklarına nazaran tartı ağırlığını tahkik edebilir. Bu tartı neticesinde; cetvellere nazaran % 7 ağırlık fazlası da ödeme yapılır, % 7'den fazla ağırlık dikkate alınmaz. Bu tartı neticesinde bulunan ağırlığın cetveldekinden az olması halinde yapılan imalatın idarece kabul edilmesi şartıyla tartı esas alınır.</p>			
15	15.455.1001	Plastik doğrama imalatı yapılması ve yerine konulması (Sert PVC doğrama profillerinden her çeşit kapı, pencere, kaplama ve benzeri imalat) Not: Tüm ana profiller ile ilave profiller, pencere kapalı iken görülmeyen ve dikkat çekmeyen bir yerde, en az 1 m a	kg		
		<p>Teknik Tarifi: İdarece onaylanmış proje ve detaylarına göre yapılan sert PVC profillerden plastik doğramalar ve aksesuarları ve cam çitaları her türlü hava şartlarına karşı dayanıklı, yüzeyleri pürüzsüz olmalıdır. PVC'den mamul ana profil (Standardına göre et kalınlığı sınıfı "A" olan ve görünür yüzeylerdeki et kalınlığı 2,8 mm, görünmeyen yüzeylerde ise 2,5 mm olmalıdır.) kesitlerinde gerek ısı gerekse ses izolasyonu ve ayrıca su tahliyesini hızlandıracak şekilde tasarlanmış ön odacık sistemi olacaktır. Metal takviye profilleri ile ana profillerin (kasa, kanat, orta kayıt) gerekli mukavemeti sağlanacaktır. Metal takviye profilleri, sıcak daldırma metodu ile galvanizle pasa karşı korunmuş, sacdan U veya U veya kutu profillerdir. Her iki halde de sac kalınlığı kasa ve kanatlarda 1,5 mm'den fazla orta kayıtda da 2 mm'den fazla olmayacaktır. (Ancak çok geniş kayıt ve kanatlarda yapılan hesaplama sonucu atalet momenti yukarıda belirtilen sac kalınlıklarından yüksek çıkarsa çıkan sonuca uyumlu kalınlıkta sac kullanılmalıdır). Metal takviyeli PVC profiller plastik köşe kaynağı, vida, kanat bağlaması vesair imkanlarla birleştirilerek yardımcı doğrama profilleri, levhalar ve diğer profiller yardımcı ile her çeşit pencere doğraması, kapı, camekan ve benzeri imalat yapılır. İmalatçı firmaca önerilen sisteme uygun olarak kanat aralıkları iki sıra EPDM kauçuk, neopren veya tpe contalarla izole edilecektir. Her cins ve kalınlıklardaki camın takılması, cam çitaları yardımcı ile olur. İmalatçı firmaca önerilen sisteme uygun olarak cam tespiti conta, mastik ve diğer usullerle sağlanacaktır. Her pencere kanat çerçevesi (doğraması) doğrama kasasına en az 2 (iki) kapı kanat çerçevesi ise en az 3 (üç) menteşe ile tespit edilir. Menteşeler kanadın ayarlı çalışmasını sağlayacak mukavemet ve dizaynında olacaktır. Plastik doğrama kasa ve kanat bileşimleri 45 derece kesilerek bu iş için geliştirilmiş makinalarla kaynatılmak suretiyle imalatı yapılan plastik doğramanın kargir aksamı veya demir konstrüksiyona (kör kasa) tespiti yapılacaktır.</p>			

İhale

Makamı

TEKNİK ŞARTNAME (İş Kalemleri)

İşin Adı: DIYARBAKIR İLİ SILVAN İLÇESİ SILVAN ANADOLU LİSESİ PANSİYON BİNASI ONARIM İŞİ.

İş Grubu: Ana Grup>İnşaat İmalatları

Sayfa 3 / 4

S. No	Poz No	İmalatın Cinsi	Birim	Miktarı	Pursantaj (%)
		<p>Kargir aksama montaj 3 şekilde olabilir.</p> <p>a) Kenet lamaları ile; Kenet lamaları uygun boyutta vida ile bir tarafından doğramaya monte edilir, doğrama yerine yerleştirdikten sonra kenet laması diğer tarafından yine uygun boyutta vida ile kargir aksama monte edilir.</p> <p>b) Çelik dubeller ile; Doğrama yerine yerleştirdikten sonra, matkap ile doğrama üzerinden kargir aksama da geçecek şekilde yuva açılır. Bu yuvaya, uygun boyutta seçilmiş çelik dubel yerleştirilir ve sıkılır.</p> <p>c) Çelik montaj vidaları ile; Doğrama yerine yerleştirdikten sonra, matkap ile doğrama üzerinden kargir aksama da geçecek şekilde yuva açılır. Bu yuvaya, uygun boyutta seçilmiş çelik montaj vidaları yerleştirilir ve sıkılır.</p> <p>Kör kasaya montaj 2 şekilde olabilir.</p> <p>a) Sac vidaları ile; Doğrama yerine yerleştirdikten sonra, matkap ile doğrama üzerinden kör kasaya da geçecek şekilde yuva açılır. Bu yuvaya, uygun boyutta seçilmiş sac vidaları yerleştirilir ve sıkılır.</p> <p>b) Kilit profilleri ile; Kilit profillerinin doğramaya takılacak birinci parçası doğrama üzerine her yönden takılır. Doğrama yerine yerleştirdikten sonra, kilit profillerinin ikinci parçası, birinci parça ile kilitlenecek şekilde yerine yerleştirilir.) Su, hava, ses geçirmeyecek şekilde sızdırmazlığın sağlanması, kanat aralıklarında izolasyonu sağlayacak contaların sisteme uygun olarak yerlerine tespiti için her türlü malzeme ve zaiyatı, inşaat yerindeki yüklenme, yatay ve düşey taşıma, boşaltma, işçilik, araç ve gereç giderleri, yüklenici genel giderleri ve kârı dâhil, yerine monte edilmiş plastik doğramanın 1 kg fiyatı:</p> <p>Ölçü:</p> <p>1) Yalnız sert PVC plastik doğrama malzemesi, epdm, neopren veya tpe contalar, silikon esaslı macun, tespit vidaları veya kilit profilleri, birleşim parçaları, profil içinde bulunan takviyeler birlikte tartılır.</p> <p>2) İdare lüzum gördüğü takdirde proje boyutları üzerinden, profillerin tablodaki ağırlıklarına göre tartı ağırlığını tahkik edebilir. Bu tartı neticesinde tablolara nazaran %7 ağırlık fazlasına kadar ödeme yapılır. Tablodaki ağırlıklara nazaran tartı neticesi bulunan ağırlığın az olması halinde, yapılan imalatın idarece kabul edilmesi şartıyla tartı esas alınır.</p> <p>3) Detay projelerinde gerek plastik profillerin, gerekse metal takviye profillerinin metre ağırlıkları ile bağlantı elemanlarının birim ağırlıkları belirtilecektir.</p> <p>Not:</p> <p>1) Madeni aksamın yerine takılması bedeli doğrama fiyatlarına dâhildir.</p> <p>2) Plastik doğrama aksesuarı (ispanyolet, menteşe, kilit ve ilaveleri, vasistas makas ve çarpmaları, pivot menteşeler, sürgüler, kapı altı fırçaları, her türlü kapı kolları, hidrolik mekanizmalar benzeri açma, kapama, kilitleme mekanizmaları vb.) tartıya dâhil edilmez. Bedelleri varsa kendi rayicinden yoksa yetkili makamlarca tasdikli fatura bedeline % 25 yüklenici genel giderleri ve kâr ilave edilerek ödenir.</p> <p>3) Tüm ana profiller ile ilave profiller, pencere kapalı iken görülmeyen ve dikkat çekmeyen bir yerde, en az 1 m aralıklarla okunaklı ve görünür şekilde profil uzunluğu boyunca işaretlenmelidir. Ana profiller ile ilave profillerin işaretlenmesi en az aşağıdaki bilgileri içermelidir.</p> <p>- İmalatçının adı veya ticari markası, - Bu standardın işaret ve numarası (TS EN 12608-1 şeklinde), - Et kalınlığı sınırı, - İzlenebilirliği sağlamak için yeterli olabilecek imalat kodu (örneğin; tarih vb.)</p>			
16	15.540.1102	Demir yüzeylere iki kat antipas, iki kat sentetik boya yapılması:	m ²		
		<p>Teknik Tanfı: Demir imalat yüzeylerinin zımpara ve tel fırça ile temizlenmesi, 0,100 kg 1.kat, 0,100 kg 2.kat (her kat farklı renkte) antipas sürülmesi, 0,100 kg 1.kat, 0,100 kg 2.kat istenilen renkte sentetik boya ile boyanması, her türlü malzeme ve zaiyatı, işçilik, yüklenici genel giderleri ve kârı dâhil 1 m² fiyatı :</p> <p>Ölçü:</p> <p>a) Mobilyalarda boyanan yüzeyler ölçülür.</p> <p>b) Kapı ve bölmelerde;</p> <p>1) Telaro kasalı olanlarda; sıvadan sıvaya iki yüzü ölçülür.</p> <p>2) Kasalı (pervazsız) olanlarda; kasadan kasaya düşey düzlemdeki iki yüzün ölçüsüne kasa alanları dâhil edilir.</p> <p>3) Kasa ve pervazlı olanlarda pervazdan pervaza iki yüzün ölçüsüne kasa dâhil edilir.</p> <p>4) Bütün ölçülerde, girinti, çıkıntı ve cam boşlukları ölçüye katılmaz. Pencere kenarında çıta varsa, ölçü buradan alınır.</p> <p>c) Camekân ve pencerelerde;</p> <p>1) Camekân ve pervazlı pencerelerde; pervaz dışına pervazsız pencerelerde, siva yüzünden siva yüzüne olmak üzere düşey düzlemdeki alanı ölçülür. Yalnız bir satır hesaba alınır, iki satır boyanır. Cam boşluğu çıkarılmaz, denizlik, kasa ve kenarları mevcut ise ayrıca ölçülerek, alana ilâve edilir.</p> <p>2) Çift pencerelerde aynen ölçülür, iki pencere arasındaki ahşap kasa ayrı ölçülür ve alan ilâve edilir. Her iki pencerenin iki yüzü boyanır, birer yüzü hesap edilir. Cam boşluğu çıkarılmaz.</p> <p>d) Parmaklık ve korkuluklarda bir yüzün düşey düzlemdeki izdüşüm alanı ölçülür. Boşluk düşülmez.</p> <p>e) Kolon, çatı makası, giriş, kuranglez ve benzeri demir imalatta boyanan yüzler ölçülür.</p>			
17	15.375.1053	40x40 cm anma ebatlarında, her türlü desen ve yüzey özelliğinde, I.kalite, renkli seramik yer karoları ile 3 mm derz aralıklı döşeme kaplaması yapılması (karo yapıştırıcısı ile)	m ²		
		<p>Teknik Tanfı: Onaylanmış detay projesine uygun düzgün yüzeyin, yapışmayı engelleyici kir, toz, çapak ve benzeri kalıntılardan arındırılması ve nemlendirilmesi, yüzey üzerine çimento esaslı, yüksek performanslı, kayma özelliği azaltılmış, açık bekletme süresi uzatılmış karo yapıştırıcısının sürülmesi ve özel tarak ile yivlendirilmesi, 40 x 40 cm anma ebatlarında her türlü desen ve yüzey özelliğine sahip, I.kalite, renkli seramik yer karosunun, mastar ve tesviyesine uygun olarak, 3 mm derz aralıkları bırakılarak döşenmesi, derzlerin istenilen renkte çimento esaslı, standart performanslı derz dolgu malzemesi ile doldurulması, kaplama yapılan yüzeyin temizlenmesi, her türlü malzeme ve zaiyatı, işçilik araç ve gereç giderleri, iş yerinde yüklenme, yatay ve düşey taşıma, boşaltma, yüklenici genel giderleri ve kârı dâhil 1 m² fiyatı:</p> <p>Ölçü: Kaplama yapılan yüzey ve varsa süpürgelik projesi üzerindeki ölçülere göre hesaplanır.</p>			

İhale

Makamı

TEKNİK ŞARTNAME (İş Kalemleri)

İşin Adı: DİYARBAKIR İLİ SILVAN İLÇESİ SILVAN ANADOLU LİSESİ PANSİYON BİNASI ONARIM İŞİ.

İş Grubu: Ana Grup>İnşaat İmalatları

Sayfa 4 / 4

S. No	Poz No	İmalatın Cinsi	Birim	Miktarı	Pursantaj (%)
18	15.380.1056	(20x60 cm) veya (30x60 cm) veya (33x60 cm) anma ebatlarında, her türlü desen ve yüzey özelliğinde, I.kalite, renkli seramik duvar karoları ile 3 mm derz aralıklı duvar kaplaması yapılması (karo yapıştırıcısı ile)	m ²		
		Teknik Tarifi: Onaylanmış detay projesine uygun düzgün yüzeyin, yapışmayı engelleyici kir, toz, çapak ve benzeri kalıntılardan arındırılması ve nemlendirilmesi, yüzey üzerine çimento esaslı, yüksek performanslı, kayma özelliği azaltılmış, açık bekletme süresi uzatılmış karo yapıştırıcısının sürülmesi ve özel tarak ile yivlendirilmesi, (20 x 60 cm) veya (30 x 60 cm) veya (33 x 60 cm) anma ebatlarında her türlü desen ve yüzey özelliğine sahip, I.kalite, renkli seramik duvar karosunun, mastarına uygun olarak, 3 mm derz aralıkları bırakılarak döşenmesi, derzlerin istenilen renkte çimento esaslı, standart performanslı derz dolgu malzemesi ile doldurulması, kaplama yapılan yüzeyin temizlenmesi, her türlü malzeme ve zaiyatı, işçilik araç ve gereç giderleri, iş yerinde yükleme, yatay ve düşey taşıma, boşaltma, yüklenici genel giderleri ve kârı dâhil 1 m ² fiyatı: Ölçü: Kaplama yapılan yüzeyler projesi üzerindeki ölçülere göre hesaplanır.			
19	15.250.1101	2.5 cm kalınlığında 400 kg çimento dozlu şap yapılması	m ²		
		Teknik Tarifi: Proje ve detay projesine göre, şap yapılacak yüzeyin temizlenmesi, yıkanması, 1 m ³ kuma 400 kg çimento katılarak elde edilen harçla 2x2 cm kesitinde rendelenmiş çitalarla yapılan anolara şaşırtmalı ortalama 2.5 cm kalınlığında mala perdahlı şap yapılması, gerektiğinde sulanması, temizlenmesi, yıkanması için gerekli her türlü malzeme ve zaiyatı, işçilik, inşaat yerindeki yükleme, yatay ve düşey taşıma, boşaltma, yüklenici genel giderleri ve kârı dâhil, 1 m ² fiyatı: Ölçü: Şap yapılan yerin alanı projesi üzerinden hesaplanır.			

Piran-YAŞAR
İnş.Müh.

İhale

Makamı

TEKNİK ŞARTNAME (İş Kalemleri)

İşin Adı: DİYARBAKIR İLİ SİLVAN İLÇESİ SİLVAN ANADOLU LİSESİ PANSİYON BİNASI ONARIM İŞİ.

İş Grubu: Ana Grup>Mekanik Tesisat

Sayfa 1 / 2

S. No	Poz No	İmalatın Cinsi	Birim	Miktarı	Pursantaj (%)
1	25.100.2024	Antibakteriyel, 50x65 cm Yarım Ayaklı Tk	Adet		
		Teknik Tarifi: ANTİBAKTERİYEL LAVABOLAR: Lavabolar, TS 13420 standardında tarif edilen tanıma uygun, ürün üzerinde görünür bölgede hiçbir şekilde silinmeyen, ABY (Anti Bakteriyel Yüzey) logolu, antibakteriyel özellikli olması halinde montajlı birim fiyatları %10 arttırılacak, montaj bedelleri arttırılmadan uygulanacaktır.			
2	25.100.2024	Demontaj, Antibakteriyel, 50x65 cm Yarım Ayaklı Tk	Adet		
		Teknik Tarifi: Demontaj için uygun araç ve gereçler kullanılmalıdır. Tekrar montajı yapılacak olan malzemelerin zarar görmemesi için her türlü özen gösterilmelidir. Demontajı yapılan malzemelerden tekrar kullanılmayacak olanlar İdarenin göstereceği yere tasnif edilerek tutanakla idare yetkililerine teslim edilecektir.			
3	25.102.1301	Birinci sınıf: (Batarya TS EN 200 veya TS EN 817 ; Sifon TS-EN 274-1-2-3)	Tk		
		Teknik Tarifi: LAVABO TESİSATI (Ölçü: Tk.) BFT 25.100.1000'de adı geçen lavabolar ile birlikte kullanılmak üzere piringten kromajlı veya plastik esaslı (asetal copolymer) kalite belgeli, 15 mm'lik musluğu ve rozeti veya bataryası TS-EN 274-1-2-3'e uygun belgeli, sökülüp temizlenebilir tipte, 6 cm koku fermetürü en az 16 cm uzatma parçalı ve rozeti, piringten kromajlı veya sert plastik esaslı TS-EN 274-1-2-3'e uygun ölçüde sökülüp temizlenebilen en az 80 °C sıcaklığa ve asitlere dayanıklı 32 mm sıkışmalı lavabo sifonu ve pis su borusuna bağlantı adaptörü ile birlikte iş yerinde temini, montajı ve işler halde teslimi. (Pis su akıtma borusu fiyata dâhil değildir.)			
4	25.102.1301	Demontaj, Birinci sınıf: (Batarya TS EN 200 veya TS EN 817 ; Sifon TS-EN 274-1-2-3)	Tk		
		Teknik Tarifi: Demontaj için uygun araç ve gereçler kullanılmalıdır. Tekrar montajı yapılacak olan malzemelerin zarar görmemesi için her türlü özen gösterilmelidir. Demontajı yapılan malzemelerden tekrar kullanılmayacak olanlar İdarenin göstereceği yere tasnif edilerek tutanakla idare yetkililerine teslim edilecektir.			
5	25.104.1002	Takriben 40x60 cm ayna	Adet		
		Teknik Tarifi: AYNALAR: Ölçü: Adet (TS EN 1036) Cam kalınlığı 5 mm, ayna kenarı rodajlı, ayna üzerinde şeritler olduğunda, şeritler bizoteli olacaktır. Duvara bağlantı vidaları piring malzemedem ve minimum 5 mikron nikel kaplamalı veya paslanmaz çelikten olacaktır. Ayna duvar askısı vida ve dübeller ile duvarda yerine montajı. Aynalar 305/2011/AB Yapı Malzemeleri Yönetmeliğine uygun olarak, CE uygunluk işareti ile piyasaya arz edilmiş olacaktır.			
6	25.104.1002	Demontaj, Takriben 40x60 cm ayna	Adet		
		Teknik Tarifi: Demontaj için uygun araç ve gereçler kullanılmalıdır. Tekrar montajı yapılacak olan malzemelerin zarar görmemesi için her türlü özen gösterilmelidir. Demontajı yapılan malzemelerden tekrar kullanılmayacak olanlar İdarenin göstereceği yere tasnif edilerek tutanakla idare yetkililerine teslim edilecektir.			
7	25.106.2101	Antibakteriyel, Takriben 50x10 cm Ekstra sınıf, Fayans camlaşmış çini (dubelle monte edilecek), ETAJERLER	Adet		
		Teknik Tarifi: ANTİBAKTERİYEL ETAJERLER (Ölçü: Adet, İhzarat: %60) (TS 13420) BFT 25.106.1100'de yer alan etajerlerin, TS 13420 standardında tarif edilen tanıma uygun, ürün üzerinde görünür bölgede hiçbir şekilde silinmeyen, ABY (Anti Bakteriyel Yüzey) logolu, antibakteriyel özellikli olması halinde montajlı birim fiyatları %10 arttırılacak, montaj bedelleri arttırılmadan uygulanacaktır.			
8	25.106.2101	Demontaj, Antibakteriyel, Takriben 50x10 cm Ekstra sınıf, Fayans camlaşmış çini (dubelle monte edilecek), ETAJERLER	Adet		
		Teknik Tarifi: Demontaj için uygun araç ve gereçler kullanılmalıdır. Tekrar montajı yapılacak olan malzemelerin zarar görmemesi için her türlü özen gösterilmelidir. Demontajı yapılan malzemelerden tekrar kullanılmayacak olanlar İdarenin göstereceği yere tasnif edilerek tutanakla idare yetkililerine teslim edilecektir.			
9	25.108.2101	Antibakteriyel, Plastik sifonlu pikten takriben 50x60 cm Ekstra Sınıf, Fayans camlaşmış çini, ALATURKA HELA TAŞLARI (TS.799)	Adet		
		Teknik Tarifi: ANTİBAKTERİYEL ALATURKA HELA TAŞLARI (Ölçü: Adet, İhzarat: %60) (TS 13420) BFT 25.108.1100'de yer alan alaturka hela taşlarının TS 13420 standardında tarif edilen tanıma uygun, ürün üzerinde görünür bölgede hiçbir şekilde silinmeyen, ABY (Anti Bakteriyel Yüzey) logolu, antibakteriyel özellikli olması halinde montajlı birim fiyatları %10 arttırılacak, montaj bedelleri arttırılmadan uygulanacaktır.			
10	25.108.2101	Demontaj, Antibakteriyel, Plastik sifonlu pikten takriben 50x60 cm Ekstra Sınıf, Fayans camlaşmış çini, ALATURKA HELA TAŞLARI (TS.799)	Adet		
		Teknik Tarifi: Demontaj için uygun araç ve gereçler kullanılmalıdır. Tekrar montajı yapılacak olan malzemelerin zarar görmemesi için her türlü özen gösterilmelidir. Demontajı yapılan malzemelerden tekrar kullanılmayacak olanlar İdarenin göstereceği yere tasnif edilerek tutanakla idare yetkililerine teslim edilecektir.			
11	25.110.1003	Basınçlı hela yıkayıcı (Flüzometreli)	Tk		
		Teknik Tarifi: ALATURKA HELA TESİSATI (Ölçü: Tk., İhzarat: %60) BFT 25.108.1000'de Adı geçen hela taşları ile birlikte kullanılmak üzere, uzun musluk ve rezervuar bağlantılarında ara musluk ve tüm bağlantılar dâhil, çalışır halde teslimi.			

İhale

Makamı

TEKNİK ŞARTNAME (İş Kalemleri)

İşin Adı: DİYARBAKIR İLİ SILVAN İLÇESİ SILVAN ANADOLU LİSESİ PANSİYON BİNASI ONARIM İŞİ.

İş Grubu: Ana Grup>Mekanik Tesisat

Sayfa 2 / 2

S. No	Poz No	İmalatın Cinsi	Birim	Miktarı	Pursantaj (%)
12	25.110.1003	Demontaj, Basınçlı hepa yıkayıcılı (Flüzometreli)	Tk		
		Teknik Tarifi: Demontaj için uygun araç ve gereçler kullanılmalıdır. Tekrar montajı yapılacak olan malzemelerin zarar görmemesi için her türlü özen gösterilmelidir. Demontajı yapılan malzemelerden tekrar kullanılmayacak olanlar idarenin göstereceği yere tasnif edilerek tutanakla idare yetkililerine teslim edilecektir.			
13	25.127.1001	Duş borusu ve duş baş süzgeci ile komple banyo batarya; (TS EN 200) Birinci kalite.	Tk		
		Teknik Tarifi: Banyo Tesisatı (Ölçü: Tk.) (TS EN 200 veya TS EN 817) Duş tekneleri ve küvetlerde kullanılmak üzere, alüminyum duş borusu, kromajlı boru tespit kelepçesi, özel dubelleri, vidası ve duş baş süzgeci TS EN 200'e uygun pirinçten kromajlı banyo bataryası ve plastik esaslı (Acetal copolymerden) komple baş ve el duşlu ankastre banyo takımının yerinde temini, yerine montajı.			
14	25.130.1102	1/2" Uzun musluk, süzgeçli rozet dahil.	Adet		
		Teknik Tarifi: MUSLUKLAR (TS EN 200'e uygun) TSE EN 200'e uygun, rozetleri ile birlikte, yerine montajı.			
15	25.305.2101/3300	Pn 20 polipropilen temiz su boru 1/2" 20/3,4 mm Polipropilen temiz su boruları (Bina içinde fizyoterm kaynak ve vidalı, %45 eklenmiş)	m		
		Teknik Tarifi: Polipropilen Temiz Su Boruları (TS EN ISO 15874-1, 2, 3, 5, 7) (Ölçü: m) TS EN ISO 15874-2'ye uygun, polipropilen (PPR-C), Tip; 3ten mamül ve Sağlık Bakanlığından içme suyu borusu olarak kullanılmasında sakınca bulunmadığı belgelendirilmiş, boruların iş yerinde temini, projesine uygun olarak kesilmesi, fizyoterm kaynak makinası ile bağlantı parçalarının boru uçlarına 260 °C sıcaklıkta sıklıkla kaynak edilmesi. (Kaynak için her türlü malzeme ve işçilik dâhil) Montaj malzemelerinin bedelleri dâhildir.			
16	25.305.2102/3300	Pn 20 polipropilen temiz su boru 3/4" 25/4,2 mm Polipropilen temiz su boruları (Bina içinde fizyoterm kaynak ve vidalı, %45 eklenmiş)	m		
		Teknik Tarifi: Polipropilen Temiz Su Boruları (TS EN ISO 15874-1, 2, 3, 5, 7) (Ölçü: m) TS EN ISO 15874-2'ye uygun, polipropilen (PPR-C), Tip; 3ten mamül ve Sağlık Bakanlığından içme suyu borusu olarak kullanılmasında sakınca bulunmadığı belgelendirilmiş, boruların iş yerinde temini, projesine uygun olarak kesilmesi, fizyoterm kaynak makinası ile bağlantı parçalarının boru uçlarına 260 °C sıcaklıkta sıklıkla kaynak edilmesi. (Kaynak için her türlü malzeme ve işçilik dâhil) Montaj malzemelerinin bedelleri dâhildir.			
17	25.305.2103/3300	Pn 20 polipropilen temiz su boru 1" 32/5,4 mm Polipropilen temiz su boruları (Bina içinde fizyoterm kaynak ve vidalı, %45 eklenmiş)	m		
		Teknik Tarifi: Polipropilen Temiz Su Boruları (TS EN ISO 15874-1, 2, 3, 5, 7) (Ölçü: m) TS EN ISO 15874-2'ye uygun, polipropilen (PPR-C), Tip; 3ten mamül ve Sağlık Bakanlığından içme suyu borusu olarak kullanılmasında sakınca bulunmadığı belgelendirilmiş, boruların iş yerinde temini, projesine uygun olarak kesilmesi, fizyoterm kaynak makinası ile bağlantı parçalarının boru uçlarına 260 °C sıcaklıkta sıklıkla kaynak edilmesi. (Kaynak için her türlü malzeme ve işçilik dâhil) Montaj malzemelerinin bedelleri dâhildir.			
18	25.305.6101/A	Sert PVC plastik pis su borusu (geçme muflu, çap: 50-40 mm, et kalınlığı 3 mm) (Montaj malzemesi bedeli, %35 eklenmiş)	m		
		Teknik Tarifi: Sert PVC Plastik Pis Su Boruları (geçme veya yapıştırma muflu) (TS EN 1329-1) (Ölçü: m) TS EN 1329-1'e uygun, sert PVC plastik pis su borularının iş yerinde temini, geçme veya yapıştırma muflu olarak yerine montajı.			
19	25.305.6102/A	Sert PVC plastik pis su borusu (geçme muflu, çap: 75-70 mm, et kalınlığı 3 mm) (Montaj malzemesi bedeli, %35 eklenmiş)	m		
		Teknik Tarifi: Sert PVC Plastik Pis Su Boruları (geçme veya yapıştırma muflu) (TS EN 1329-1) (Ölçü: m) TS EN 1329-1'e uygun, sert PVC plastik pis su borularının iş yerinde temini, geçme veya yapıştırma muflu olarak yerine montajı.			
20	25.305.6103/A	Sert PVC plastik pis su borusu (geçme muflu, çap: 100-110 mm, et kalınlığı 3 mm) (Montaj malzemesi bedeli, %35 eklenmiş)	m		
		Teknik Tarifi: Sert PVC Plastik Pis Su Boruları (geçme veya yapıştırma muflu) (TS EN 1329-1) (Ölçü: m) TS EN 1329-1'e uygun, sert PVC plastik pis su borularının iş yerinde temini, geçme veya yapıştırma muflu olarak yerine montajı.			
21	25.320.2103	25 Ø mm (1"), Pirinç, preste imal edilmiş teflon (PTFE), contalı, tam geçişli, vidalı, KÜRESEL VANALAR (TS 3148)	Adet		
		Teknik Tarifi: KÜRESEL VANALAR (TS 3148) 2014/68/AB Basınçlı Ekipmanlar Yönetmeliğine uygun, pirinçten kesici elemanlı, pik karbonlu çelik veya paslanmaz çelikten, vidalı, wafer, lug veya flanşlı, geçişe bir küre ile kumanda edilen, elle açılıp kapama düzenli küresel vanaların iş yerinde temini ve yerine montajı.			
22	25.132.1002	Duvar Tipi Sıvı Sabun Köpük Dispenseri, En az 1000 ml hacimli, duvar tipi, sıvı sabun veya köpük basabilen sıvı sabunluk/köpük dispensersinin temini, yerine montajı.	Adet		
		Teknik Tarifi: Duvar Tipi Sıvı Sabun Köpük Dispenseri En az 1000 ml hacimli, duvar tipi, sıvı sabun veya köpük basabilen sıvı sabunluk/köpük dispensersinin temini, yerine montajı.			

Muhammed EKER
Mak.Müh.

İhale

Makamı

TEKNİK ŞARTNAME (İş Kalemleri)

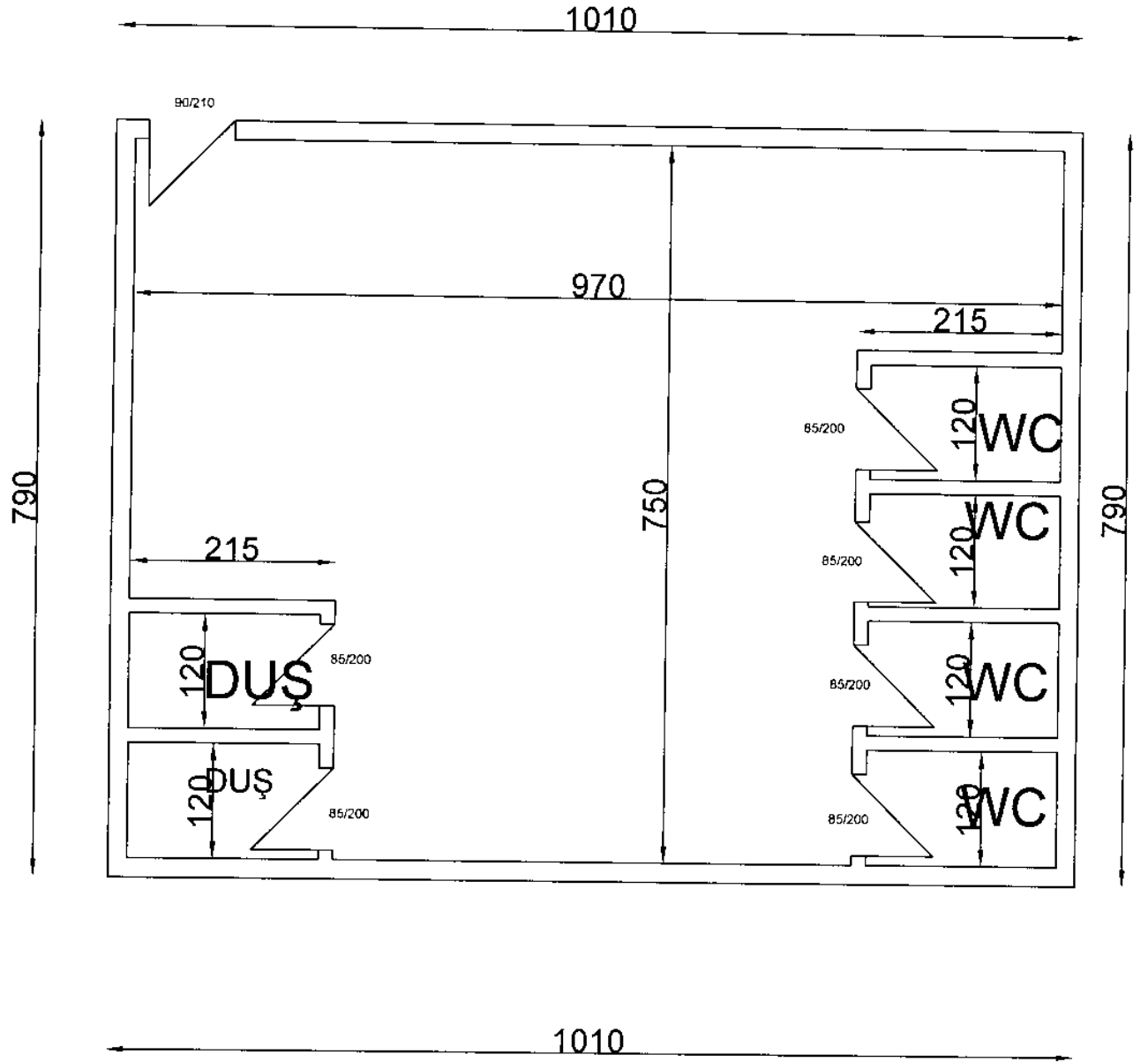
İşin Adı: DIYARBAKIR İLİ SILVAN İLÇESİ SILVAN ANADOLU LİSESİ PANSİYON BİNASI ONARIM İŞİ.

İş Grubu: Ana Grup>Elektrik Tesisatı

Sayfa 1 / 1

S. No	Poz No	İmalatın Cinsi	Birim	Miktarı	Persantaj (%)
1	35.150.1501	2x1.5 mm ² , Kurşunsuz PVC izoleli kablolar ile besleme hattı tesisi (NHXMH, en az 300/500 V)	m		
Teknik Tanımı: NHXMH tipi halojensiz alev iletmeyen izoleli çok damarlı kablolar ile besleme hattı tesisi (ölçü: m)TSE K 328 standardına uygun NHXMH, en az 300/500 V olmak üzere kolon veya besleme hattı tesisi, her nevi malzeme temini ve işçilik dâhil.					
2	35.160.3332	Komutator Sorti, Linye ve sorti hatları kurşunsuz antigron (NHXMH) nevinden malzeme ile	Adet		
Teknik Tanımı: Etanj aydınlatma sortisi (Güvenlik hatlı) (İzarat: %60)Aşağıda linye ve sorti hatlarının tesis şekli verilmiş olan tamamen etanj malzeme (buaf, klemens, anahtar vb.) ile linye hatları en az 2,5 mm ² sorti hatları en az 1,5 mm ² ve TS EN 60332-1-2, TS EN 60754-1/2 ve TS EN 61034-2 normlarına uygun olmak üzere her nevi malzeme temini, iş yerine nakli ve işçilik dâhil, komple etanj sorti yapılması, (armatür hariç). Ölçü: BFT No 35.160.3200 gibidir.					
3	KA/2021-41	12 W SIVA ALTI DAİRESEL SLİM LED PANEL ARMATÜR	Adet		

Sağık DURAN
Elektrik



SİLVAN ANADOLU LİSESİ PANSİYON BİNASI

Pirou YASAK
İng. Muh

DİYARBAKIR İLİ SİLVAN İLÇESİ SİLVAN ANADOLU LİSESİ PANSİYON BİNASI ONARIM İŞİ'NE AİT İNŞAAT MAHAL LİSTESİDİR.		
İNŞAAT İMALATLARI		
POZ NO	İMALATIN ADI	MAHAL YERİ
18.189	Parke, beton plak, adı kaldırım ve blokaj sökülmesi	ATAŞMANDA GÖSTERİLEN ERKEK PANSİYON BÖLÜMÜN 3. KATTAKI WC+DUŞ KISMININ MEVCUT ZEMİN KAPLAMALARININ SÖKÜMÜNÜN YAPILMASINDA
18.195	Her türlü ahşap, kapı kasası, kapı kanadı pencere ve camcikan sökülmesi	ATAŞMANDA GÖSTERİLEN ERKEK PANSİYON BÖLÜMÜN 3. KATTAKI WC+DUŞ KISMININ MEVCUT DIŞ KAPI KANADI VE İDARECE BELİRLENEN 20 ADET 90/200 PANSİYON BİNASINDAKİ MEVCUT AHŞAP KAPI KANATLARININ SÖKÜMÜNÜN YAPILMASINDA
18.198/12	Seramik, fayans vb. kaplama sökülmesi	ATAŞMANDA GÖSTERİLEN ERKEK PANSİYON BÖLÜMÜN 3. KATTAKI WC+DUŞ KISMININ MEVCUT TÜM DUVAR SERAMİK KAPLAMALARININ SÖKÜMÜNÜN YAPILMASINDA
18.198/27	Alüminyum, sac, alçıpanel, taşyünü, camyünü vb. asma tavan sökülmesi	ATAŞMANDA GÖSTERİLEN ERKEK PANSİYON BÖLÜMÜN 3. KATTAKI WC+DUŞ KISMININ MEVCUT TÜM ASMA TAVAN KAPLAMALARININ SÖKÜMÜNÜN YAPILMASINDA
18.198/28	Alüminyum ve PVC den yapılan her türlü kapı ve pencere doğramasının sökülmesi	ATAŞMANDA GÖSTERİLEN ERKEK PANSİYON BÖLÜMÜN 3. KATTAKI WC+DUŞ KISMININ MEVCUT İÇ KAPI KANADININ SÖKÜMÜNÜN YAPILMASINDA
155.351.018	30x30 cm çabında 0,50 mm kalınlığında minimum 20 mikron elektrostatik toz boyalı(polyester esaslı) delikli alüminyum plakadan (EN AW 3000 serisi) sarkmalı sistem asma tavan yapılması	ATAŞMANDA GÖSTERİLEN ERKEK PANSİYON BÖLÜMÜN 3. KATTAKI WC+DUŞ KISMININ YENİ TÜM ASMA TAVAN KAPLAMALARININ POZUNA UYGUN YAPILMASINDA

154.651.004	Göme silindirli iç ve dış kapı kilitinin yerine takılması (Geniş ve dar tip)	ATAŞMANDA GÖSTERİLEN ERKEK PANSİYON BÖLÜMÜN 3. KATTAKI WC+DUŞ KISMININ YENİ 1 ADET DIŞ AHŞAP KAPI KANADI+ WC-DUŞ KISMINDAKİ YENİ PVC İÇ KAPILARINA VE İDARECE BELİRLENEN 20 ADET 90/200 PANSİYON BİNASINDAKİ YENİ AHŞAP KAPI KANATLARINA TAKILMASINDA
154.651.008	Kapı kolu ve aynalarının yerine takılması (Kromajlı)	ATAŞMANDA GÖSTERİLEN ERKEK PANSİYON BÖLÜMÜN 3. KATTAKI WC+DUŞ KISMININ YENİ 1 ADET DIŞ AHŞAP KAPI KANADI+ WC-DUŞ KISMINDAKİ YENİ PVC İÇ KAPILARINA VE İDARECE BELİRLENEN 20 ADET 90/200 PANSİYON BİNASINDAKİ YENİ AHŞAP KAPI KANATLARINA TAKILMASINDA
154.651.010	Menteşenin yerine takılması	ATAŞMANDA GÖSTERİLEN ERKEK PANSİYON BÖLÜMÜN 3. KATTAKI WC+DUŞ KISMININ YENİ DIŞ AHŞAP KAPI KANADI VE İDARECE BELİRLENEN 20 ADET 90/200 PANSİYON BİNASINDAKİ YENİ AHŞAP KAPI KANATLARINA TAKILMASINDA
154.651.118	Ayarlı menteşe (çift) plastik kaplanalımın yerine takılması	ATAŞMANDA GÖSTERİLEN ERKEK PANSİYON BÖLÜMÜN 3. KATTAKI WC+DUŞ KISMININ YENİ PVC İÇ KAPILARINA TAKILMASINDA
482.751.001	Kireş ve Çimento Karışımı Harçla Kaba Sıva Yapılması	ATAŞMANDA GÖSTERİLEN ERKEK PANSİYON BÖLÜMÜN 3. KATTAKI WC+DUŞ KISMININ TÜM Y DUVARLARIN YENİ SERAMİK KAPLAMALARININ ALTINA YAPILMASINDA
152.701.001	Elastomerik reçine esaslı sıvı plastik kaplama malzemesi ile 2.kat halinde toplam 1 mm kalınlıkta su yalıtımı yapılması	ATAŞMANDA GÖSTERİLEN ERKEK PANSİYON BÖLÜMÜN 3. KATTAKI WC+DUŞ KISMININ ZEMİN YENİ SERAMİK DÖŞEME KAPLAMALARININ ALTINA POZUNA UYGUN YAPILMASINDA

155.101.103	Laminat kaplamalı, iki yüzü odun lifinden yapılmış levhalarla (mdf) presli, kraft dolgulu iç kapı kanadı yapılmış, yerine takılması	ATAŞMANDA GÖSTERİLEN ERKEK PANSİYON BÖLÜMÜN 3. KATTAKI WC+DUŞ KISMININ YENİ DIŞ AHŞAP KAPI KANADI VE İDARECE BELİRLENEN 20 ADET 90/200 PANSİYON BİNASINDAKİ YENİ AHŞAP KAPI KANATLARIN POZUNA UYGUN TAKILMASINDA
155.501.001	Kare ve dikdörtgen profillerle pencere ve kapı yapılması ve yerine konulması	ATAŞMANDA GÖSTERİLEN ERKEK PANSİYON BÖLÜMÜN 3. KATTAKI WC+DUŞ KISMININ YENİ PVC İÇ KAPILARIN 40*30*1,5 MM KALILĞINDA KUTU PROFİLLERLE KÖR KASALARININ TAKILMASINDA
154.551.001	Plastik doğrama imalatı yapılması ve yerine konulması (Sert PVC doğrama profillerinden her çeşit kapı, pencere, kaplama ve benzeri imalat) Not: Tüm ana profiller ile ilave profiller, pencere kapalı iken görülmeyen ve dikkat çekmeyen bir yerde. en az 1 m a	ATAŞMANDA GÖSTERİLEN ERKEK PANSİYON BÖLÜMÜN 3. KATTAKI WC+DUŞ KISMININ YENİ PVC İÇ KAPILARIN TAKILMASINDA
155.401.102	Demir yüzeylere iki kat antipas, iki kat sonçelik boya yapılması	ATAŞMANDA GÖSTERİLEN ERKEK PANSİYON BÖLÜMÜN 3. KATTAKI WC+DUŞ KISMININ YENİ DIŞ AHŞAP KAPI KANADI VE İDARECE BELİRLENEN 20 ADET 90/200 PANSİYON BİNASINDAKİ YENİ AHŞAP KAPI KANATLARIN MEVCUT SAC KAPI KASALARININ BOYASININ POZUNA UYGUN YAPILMASINDA
153.751.053	40x40 cm anma ebatlarında, her türlü desen ve yüzey özelliğinde, 1.kalite, renkli seramik yer karoları ile 3 mm derz aralıklı döşeme kaplaması yapılması (karo yapıştırıcısı ile)	ATAŞMANDA GÖSTERİLEN ERKEK PANSİYON BÖLÜMÜN 3. KATTAKI WC+DUŞ KISMININ TÜM ZEMİN DÖŞEME KAPLAMALARININ POZUNA UYGUN SERAMİK KAPLAMASININ YAPILMASINDA
153.801.056	(20x60 cm) veya (30x60 cm) veya (33x60 cm) anma ebatlarında, her türlü desen ve yüzey özelliğinde, 1.kalite, renkli seramik duvar karoları ile 3 mm derz aralıklı duvar kaplaması yapılması (karo yapıştırıcısı ile)	ATAŞMANDA GÖSTERİLEN ERKEK PANSİYON BÖLÜMÜN 3. KATTAKI WC+DUŞ KISMININ TÜM DUVARLARIN SERAMİK KAPLAMALARININ POZUNA UYGUN YENİDEN YAPILMASINDA
152.501.101	2.5 cm kalınlığında 400 kg çimento dozlu şap yapılması	ATAŞMANDA GÖSTERİLEN ERKEK PANSİYON BÖLÜMÜN 3. KATTAKI WC+DUŞ KISMININ ZEMİN YENİ SERAMİK DÖŞEME KAPLAMALARININ ALTINA POZUNA UYGUN YAPILMASINDA

TESİSAT MAHAL LİSTESİ

İşin Adı: DİYARBAKIR İLİ SİLVAN İLÇESİ SİLVAN ANADOLU LİSESİ PANSİYON BİNASI ONARIM İŞİ.

İş Grubu: Ana Grup>Mekanik Tesisat

Sayfa 1

Sıra No	Poz No	Tanımı	MAHAL ADI																	
			Birim	3.KAT ERKEK PANSİYON WC																
1	25.100.2024	Antibakteriyel, 50x65 cm Yarım Ayaklı Tk	Adet	+																
2	25.100.2024	Demontaj, Antibakteriyel, 50x65 cm Yarım Ayaklı Tk	Adet	+																
3	25.102.1301	Birinci sınıf: (Batarya TS EN 200 veya TS EN 817 ; Sifon TS-EN 274-1-2-3)	Tk	+																
4	25.102.1301	Demontaj, Birinci sınıf: (Batarya TS EN 200 veya TS EN 817 ; Sifon TS-EN 274-1-2-3)	Tk	+																
5	25.104.1002	Takriben 40x60 cm ayna	Adet	+																
6	25.104.1002	Demontaj, Takriben 40x60 cm ayna	Adet	+																
7	25.106.2101	Antibakteriyel, Takriben 50x10 cm Ekstra sınıf, Fayans camlaşmış çini (dubelle monte edilecek), ETAJERLER	Adet	+																
8	25.106.2101	Demontaj, Antibakteriyel, Takriben 50x10 cm Ekstra sınıf, Fayans camlaşmış çini (dubelle monte edilecek), ETAJERLER	Adet	+																
9	25.108.2101	Antibakteriyel, Plastik sifonlu pikten takriben 50x60 cm Ekstra Sınıf, Fayans camlaşmış çini, ALATURKA HELA TAŞLARI (TS.799)	Adet	+																
10	25.108.2101	Demontaj, Antibakteriyel, Plastik sifonlu pikten takriben 50x60 cm Ekstra Sınıf, Fayans camlaşmış çini, ALATURKA HELA TAŞLARI (TS.799)	Adet	+																
11	25.110.1003	Basınçlı hela yıkayıcı (Flüzometreli)	Tk	+																
12	25.110.1003	Demontaj, Basınçlı hela yıkayıcı (Flüzometreli)	Tk	+																
13	25.127.1001	Duş borusu ve duş baş süzgeci ile komple banyo batarya: (TS EN 200) Birinci kalite.	Tk	+																
14	25.130.1102	1/2" Uzun musluk, süzgeçli rozet dahil.	Adet	+																
15	25.305.2101/300	Pn 20 polipropilen temiz su boru 1/2" 20/3,4 mm Polipropilen temiz su boruları (Bina içinde fizyoterm kaynak ve vidalı, %45 eklenmiş)	m	+																
16	25.305.2102/300	Pn 20 polipropilen temiz su boru 3/4" 25/4,2 mm Polipropilen temiz su boruları (Bina içinde fizyoterm kaynak ve vidalı, %45 eklenmiş)	m	+																
17	25.305.2103/300	Pn 20 polipropilen temiz su boru 1" 32/5,4 mm Polipropilen temiz su boruları (Bina içinde fizyoterm kaynak ve vidalı, %45 eklenmiş)	m	+																
18	25.305.6101/	Sert PVC plastik pis su borusu (geçme muflu, çap: 50-40 mm, et kalınlığı 3 mm) (Montaj malzemesi bedeli, %35 eklenmiş)	m	+																
19	25.305.6102/	Sert PVC plastik pis su borusu (geçme muflu, çap: 75-70 mm, et kalınlığı 3 mm) (Montaj malzemesi bedeli, %35 eklenmiş)	m	+																
20	25.305.6103/	Sert PVC plastik pis su borusu (geçme muflu, çap: 100-110 mm, et kalınlığı 3 mm) (Montaj malzemesi bedeli, %35 eklenmiş)	m	+																
21	25.320.2103	25 Ø mm (1"), Pirinç, preste imal edilmiş teflon (PTFE), contalı, tam geçişli, vidalı, KÜRESEL VANALAR (TS 3148)	Adet	+																
22	25.132.1002	Duvar Tipi Sıvı Sabun Köpük Dispenser, En az 1000 ml hacimli , duvar tipi, sıvı sabun veya köpük basabilen sıvı sabunluk/köpük dispenserinin temini, yerine montajı.	Adet	+																

1- Erkek Pansiyon 3.Kat Wc'sinin hela taşları, lavaboları, basınçlı hela yıkayıcıları, muslukları,aynaları, sabunlukları belirtilen pozlara uygun takılacaktır. Tesisata ait temiz ve pis su boruları yenilenecektir.

**Muhammed EKER
Makine Mühendisi**

MAHAL LİSTESİ

Sayfa 1 / 1

İşin Adı: DIYARBAKIR İLİ SİLVAN İLÇESİ SİLVAN ANADOLU LİSESİ PANSİYON BİNASI ONARIM İŞİ.

İş Grubu: Ana Grup>Elektrik Tesisatı

35.150.1501: 2x1.5 mm ² , Kurşunsuz PVC izoleli kablolar ile besleme hattı tesisi (NHXMH, en az 300/500 V)	m
35.160.3332: Komutator Sorti, Linye ve sorti hatları kurşunsuz antigron (NHXMH) nevinden malzeme ile	Adet
KA/2021-41: 12 W SIVA ALTI DAİRESEL SLİM LED PANEL ARMATÜR	Adet

Okul pansiyon binasının 3.kat Erkek wc-duş bölümüne 24 adet 12 W SIVA ALTI DAİRESEL SLİM LED PANEL ARMATÜR takılacak, 1 adet Komutator Sorti ve gerektiği miktarda 2x1.5 mm², Kurşunsuz PVC izoleli kablolar ile besleme hattı tesisi (NHXMH, en az 300/500 V) yapılacak.

Sadık DURAN
Elektrik